

Přehled technických doporučení

Doporučení a názory v tomto materiálu jsou založeny čistě na technické analýze a tudíž nemusí být v souladu s naší fundamentální prognózou. Naše fundamentálně podložené názory a doporučení najdete v naší Měsíční strategii (www.sporka.cz/analýza).

Aktuální doporučení:

- 1) Brent short, otevřeno @ 78,9, cíl @ 74,2, stop-loss @ 80,2. Lock in 76,5/77,5. Spekulace odražení od hladiny odporu. Časový horizont: 2 týdny
- 2) Amazon short, otevřeno @ 148,32 cíl @ 139,12 stop-loss @ 152,46. Spekulace na korekci nedávného růstu. Lock in úrovně 146/147,75; 143,72/145,44. Časový horizont: 2 týdny.

Shrnutí

	Směr	Otevřeno	Otevřeno	Cíl	Stop-loss	P/L (%)	Komentář
Měď	long	329,3	2.8.2010	400	319	+5,48%	Zbývají 2 týdny
Amazon	short	148,32	20.9.2010	139,12	152,46		Zbývají 2 týdny
Olovo	short	2216	13.9.2010	2050	2250	+0,18%	Zbývá 1 týden
Brent	short	78,9	20.9.2010	74,2	80,2		Zbývají 2 týdny

EUR/CZK

➤ Nejpravděpodobnější technický scénář je návrat ke konsolidaci. Vývoj momenta mírně favorizuje tlak na hladinu 24,65.

EUR/PLN

➤ Zloty by se měl odrazit od 20-denního klouzavého průměru. Tlak na hladinu 3,930 by měl pokračovat.

EUR/HUF

➤ Tlak na klouzavé průměry by měl pokračovat. Hladina 279 v kombinaci s 200-denním klouzavým průměrem by měly trend přerušit.

EUR/RON

➤ Nejpravděpodobnější technický scénář je konsolidace v rozmezí definovaném 20-denním klouzavým průměrem a hladinou 4,2934, alternativou je užší pásmo definované 200- a 20-denním klouzavým průměrem.

EUR/TRY

➤ Pravděpodobné je odražení od 200-denního klouzavého průměru.

EUR/USD

➤ Vývoj momenta ukazuje na další oslabení dolaru. Cílem by měla být hladina 1,327.

EUR/JPY

➤ Obrazec trojitě dno byl dokončen, překážkou je nyní hladina 113,5 kombinovaná s 200-denním klouzavým průměrem. Testování této hladiny je pravděpodobné, ale její proražení je nepravděpodobné.

EUR/CHF

➤ Nejpravděpodobnější technický scénář je krátká konsolidace v pásmu 60-denní klouzavý průměr – hladina 1,318. Později by mělo dojít k pohybu směrem vzhůru.

Zlato

➤ Překoupený RSI signalizuje blízkost konsolidace nebo korekce.

S&P 500

➤ Očekáváme, že se index během následujícího týdne udrží nad S1 (1 120 b.) a pravděpodobně překročí R1 na 1 131 b.

Eurostoxx 600

➤ Očekáváme, že se index vrátí nad R1 (na 264 b.), kde lze očekávat mírné posílení. Rozhodující pro další vývoj bude případné testování nedávného lokálního maxima okolo 267 b. a možné vytvoření divergence na RSI, což by působilo negativně.

Topix 500

➤ Očekáváme, že se index udrží nad 50 denním klouzavým průměrem (S2) a bude dále pozvolna posilovat.

Amazon

➤ Odhadujeme, že Amazon sice brzy otestuje dubnové maximum (R1 na 151), poté však pravděpodobně dojde k vybírání zisků a proto oslabí.

EUR/CZK

- **Main trend: decline**
- **Short-term trend: consolidation**

R6: 25.80 consolidations

R5: 25.45 consolidation

R4: 25.20 consolidation

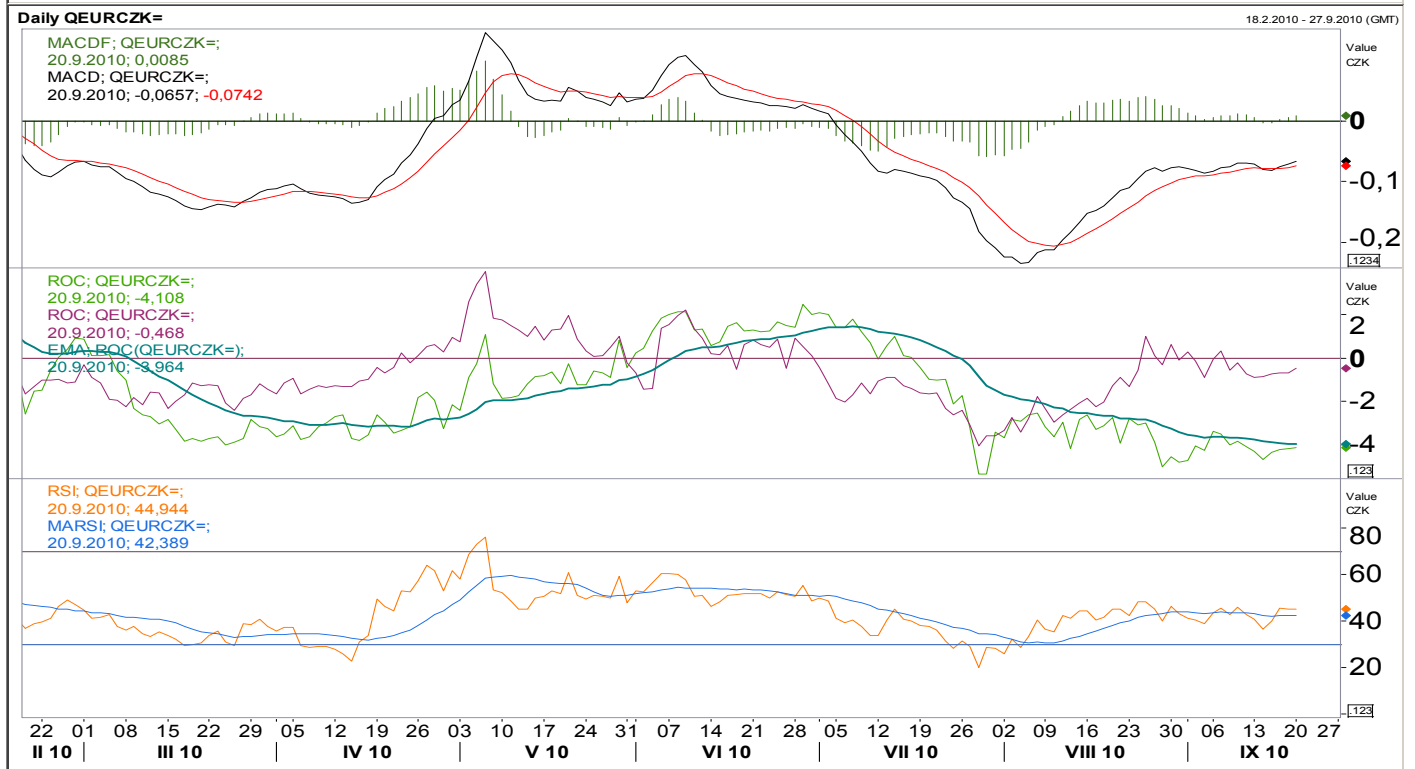
R3: 25.00 psychological, bottom

R2: 24.80 consolidation

R1: 24.65 bottoms

S1: 24.50 bottom

- Koruna briefly strengthened to 24.50 level, then rebounded back to 24.65 level.
- MACD is in very slow upward trend. It is below zero level.
- ROC20 is in sideways trend slightly below zero level. ROC60 is in sideways trend and is oversold.
- RSI is in sideways trend slightly below neutral level.
- Return to consolidation is most likely short-term technical scenario. Development of momentum slightly favors continuation of downward pressure.



EUR/PLN

- **Main trend: decline**
- **Short-term trend: decline**

R4: 4.19 top

R3: 4.15 top, consolidation

R2: 4.07 bottoms, Fibonacci level

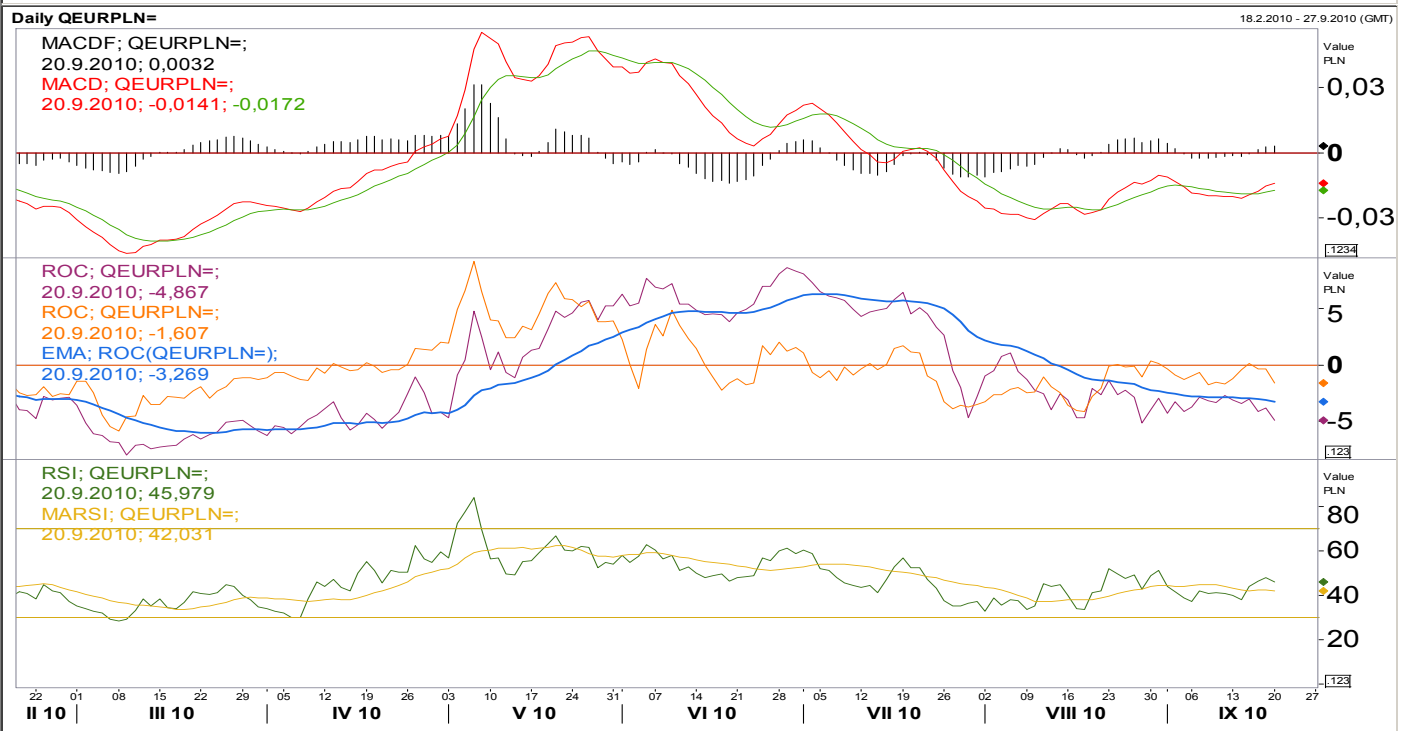
R1: 3.973 bottom, consolidation

S1: 3.93 tops

S2: 3.863 bottom, bottom of consolidation, Fibonacci level

S3: 3.83 top, top of consolidation

- Zloty is still testing 3.93 level.
- MACD is turning upwards and is below zero level.
- Both ROCs are in sideways trend below zero level.
- RSI is in sideways trend above oversold level.
- Zloty should rebound from 20-day moving average and pressure on 3.93 level should continue.



EUR/HUF

- **Main trend: consolidation**
- **Short-term trend: decline**

R2: 290 tops

R1: 283 top

S1: 279 tops

S2: 273 top, Fibonacci level

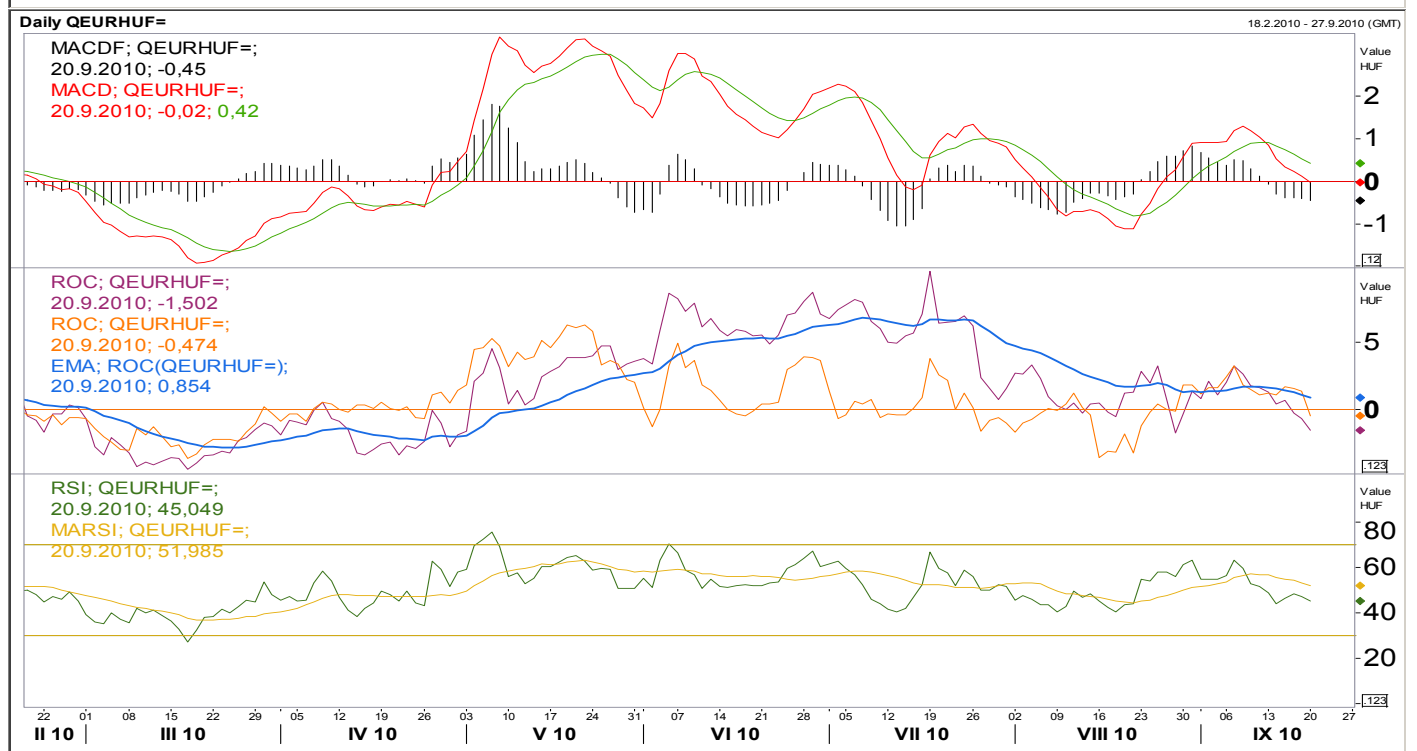
S3: 266 tops

S4: 264.5 bottoms

S5: 261.85 Fibonacci level, bottom level of consolidation range

S6: 258 tops, bottom level of consolidation

- Forint is testing 283 level/60-day moving average.
- MACD is in declining trend. It is testing zero level.
- ROC20 is in sideways trend slightly above zero level.
- ROC60 is in declining trend and recently declined below zero level.
- RSI is in sideways trend close to neutral level.
- Pressure on moving averages should continue, but 279 level combined with 200-day moving average should interrupt declining trend.



EUR/RON

- **Main trend: growth**
- **Short-term trend: consolidation**

R2: 4.385 top

R1: 4.2934 consolidation, top

S1: 4.23 Fibonacci level, bottom of consolidation

S2: 4.19 bottoms

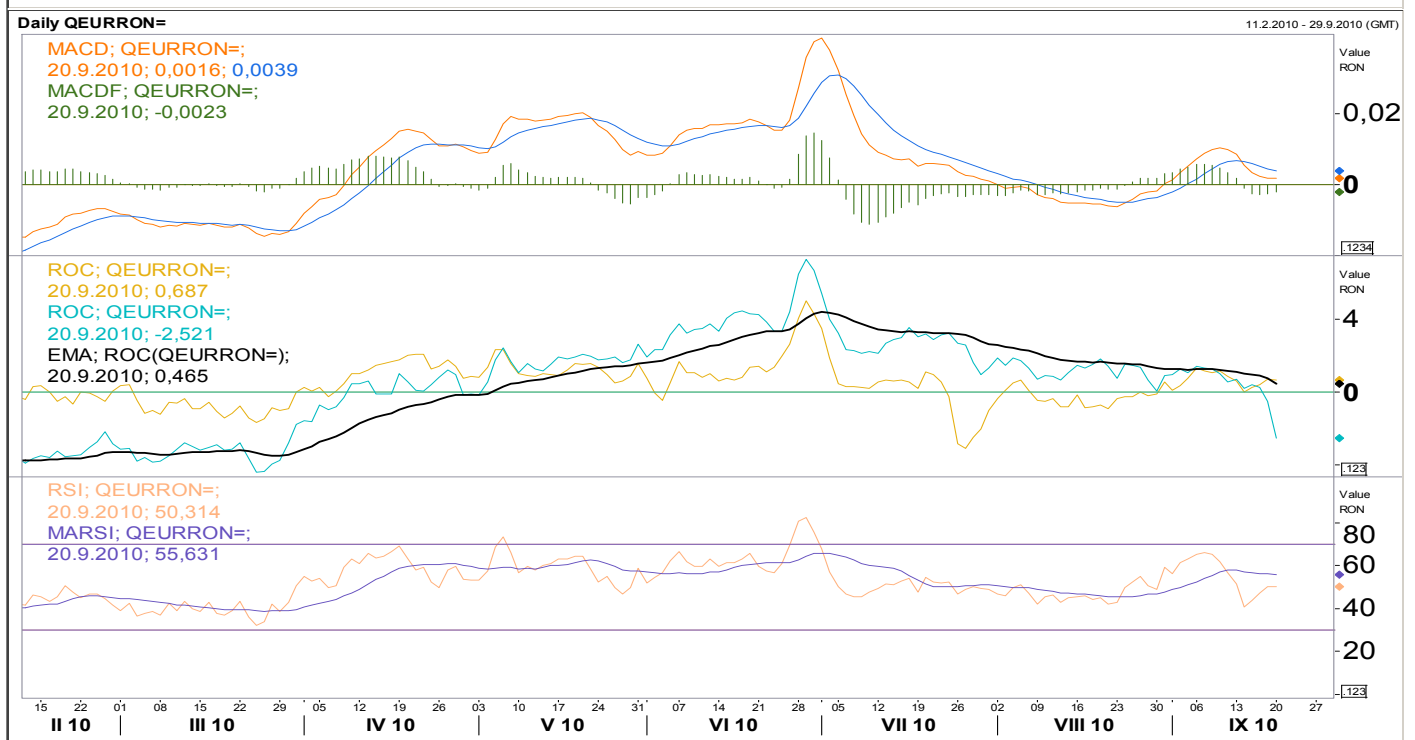
S3: 4.11 bottoms, Fibonacci level

S4: 4.07 Fibonacci projection, bottoms

S5: 3.97 Fibonacci projection level, top

S6: 3.80 top

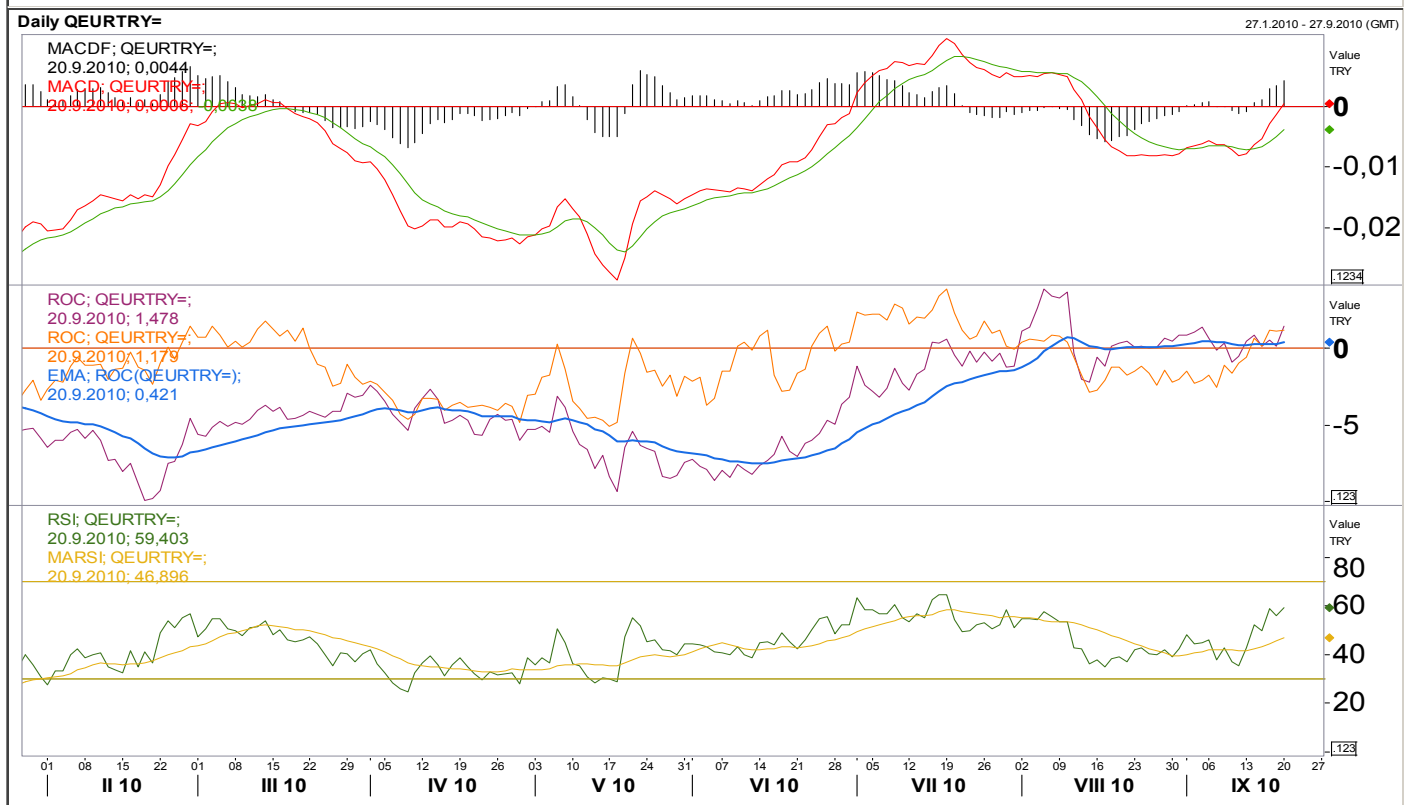
- Lei rebounded from 4.23 level and is contained by moving averages.
- MACD declined close to zero level.
- ROC20 is in consolidation slightly above zero level.
- ROC60 sharply declined below zero level.
- RSI rebounded to neutral level.
- Consolidation in range defined by 200-day moving average and 4.2934 level is most likely technical scenario. Consolidation in more narrow range defined by 20- and 200-day moving averages is also possibility.



EUR/TRY

- **Main trend: decline**
- **Short-term trend: growth**
- R7: 2.1871 top of consolidation**
- R6: 2.1447 bottom of consolidation**
- R5: 2.115 Fibonacci level, consolidations**
- R4: 2.075 bottoms**
- R3: 2.04 Fibonacci level, bottoms**
- R2: 2.00 bottom, psychological**
- R1: 1.967 Fibonacci level, top of consolidation range bottom**
- S1: 1.8825 bottom of consolidation range**

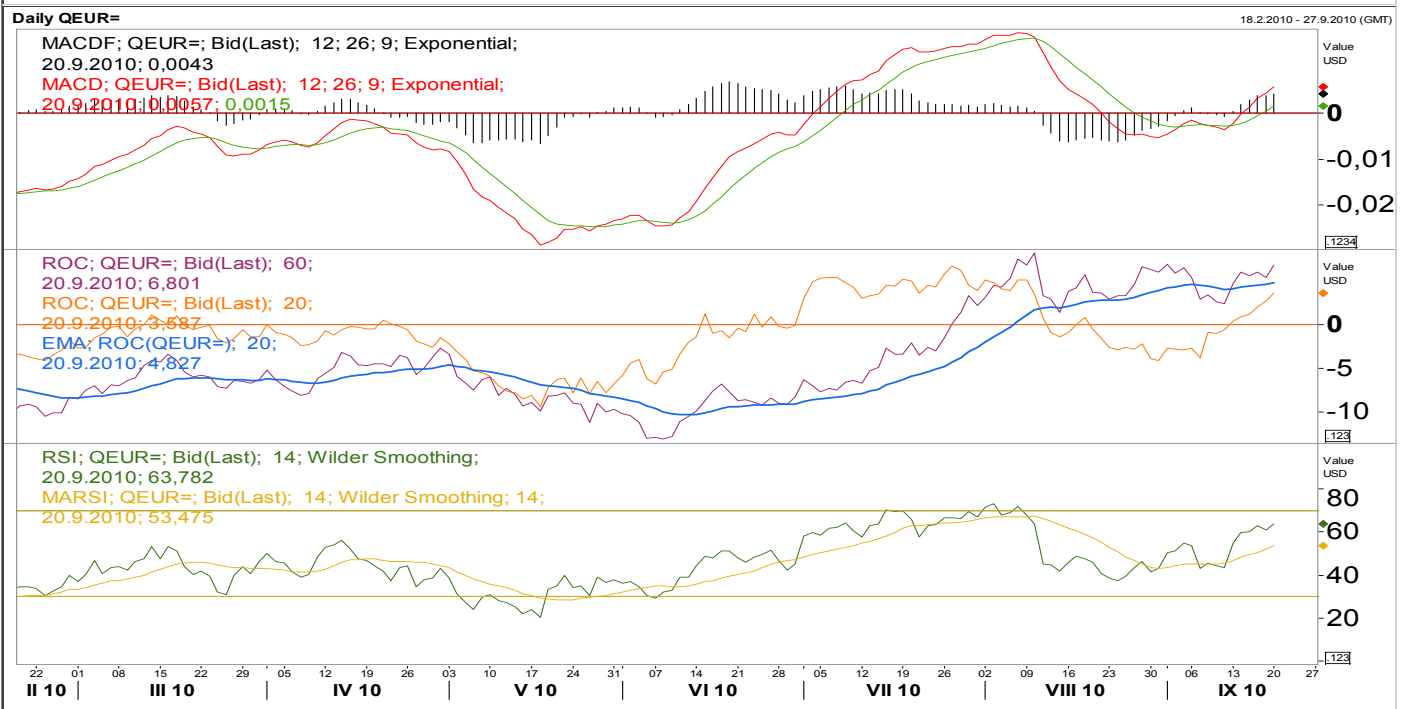
- Lira sharply weakened to 200-day moving average.
- MACD turned sharply higher and is testing zero level.
- Both ROCs are in slow upward trend. Both are slightly above zero level.
- RSI jumped above neutral level.
- Rebound from 200-day moving average is likely.



EUR/USD

- **Main trend: decline**
- **Short-term trend: growth**
- R3: 1.38 Fibonacci level, top
- R2: 1.3488 Fibonacci level
- R1: 1.327 local low
- S1: 1.300 psychological
- S2: 1.290 local low
- S3: 1.250 important local low
- S4: 1.217 bottom of consolidation
- S5: 1.200 psychological
- S6: 1.190 bottom

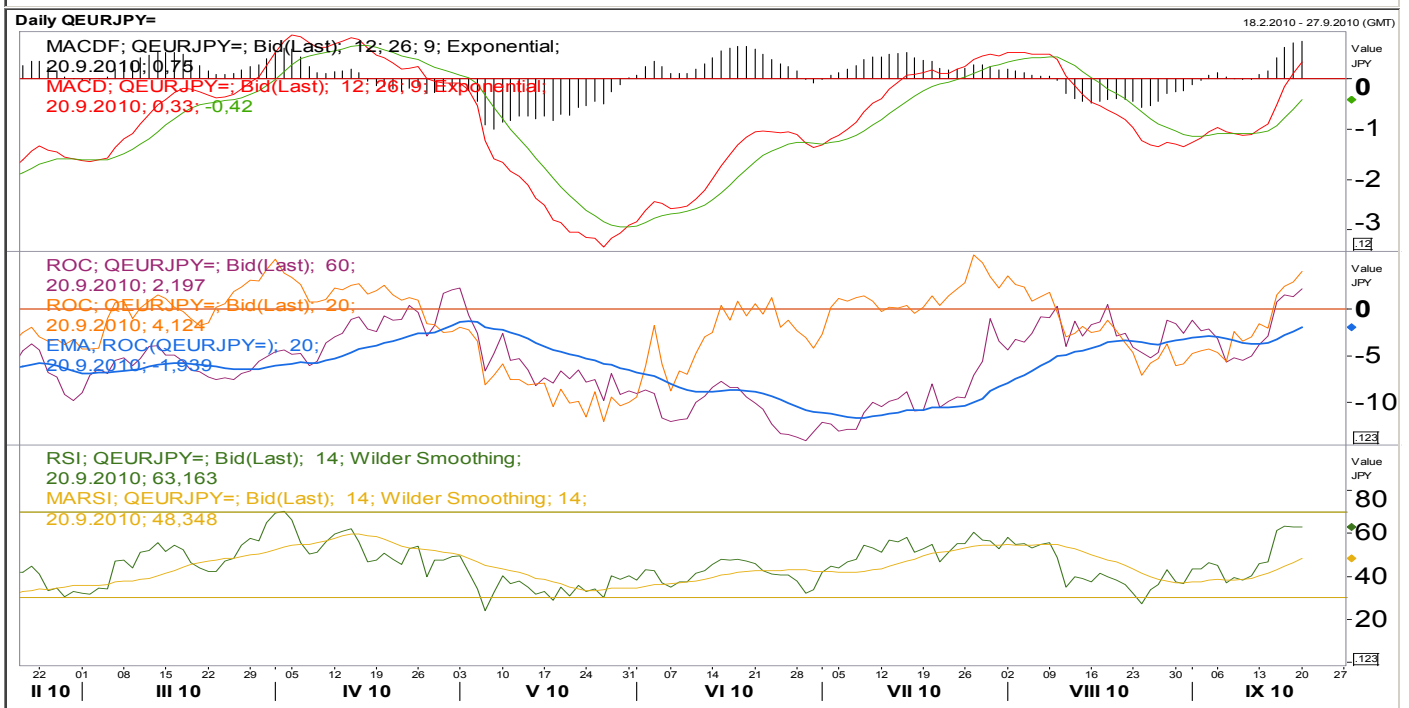
- Dollar jumped above psychological 1.30 level.
- MACD turned upwards and is above zero level.
- ROC20 is in rising trend and is above zero level.
- ROC60 is in volatile sideways trend above zero level.
- RSI is in volatile rising trend below overbought level.
- Momentum development suggests further weakening of dollar. 1.327 level is short-term target.



EUR/JPY

- **Main trend: decline**
- **Short-term trend: growth**
- R6:** 129.0 tops of consolidations, Fibonacci level
- R5:** 126.0 bottom level of consolidation, tops, Fibonacci level
- R4:** 123.0 Fibonacci level
- R3:** 120.74 Fibonacci level, bottom
- R2:** 117.0 bottoms
- R1:** 113.5 bottom
- S1:** 110 psychological
- S2:** 108.7 bottom
- S3:** 106.0 bottom

- Yen jumped below 113.5 level/200-day moving average.
- MACD jumped above zero level.
- Both ROCs jumped above zero level.
- RSI rose close to overbought level.
- Triple bottom should be completed, but 113.5 level combined with 200-day moving average is strong support for yen. Testing of this level is likely, but breakthrough is unlikely.

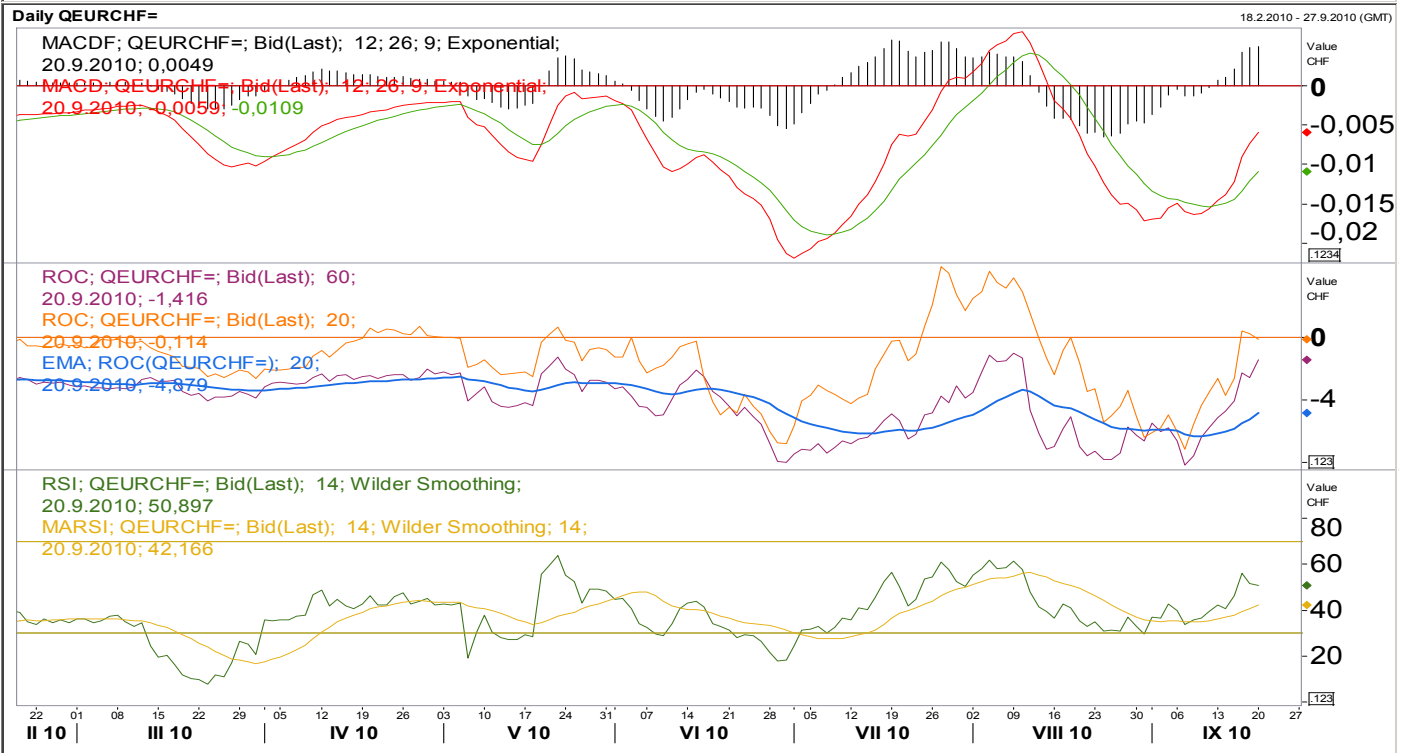


EUR/CHF

- Main trend: decline
- Short-term trend: growth

R3: 1.4257 bottom
 R2: 1.4000 psychological
 R1: 1.3758 low
 S1: 1.318 low
 S2: 1.300 psychological, low
 S3: 1.2800 low

- EURCHF rose to 60-day moving average.
- MACD is in sharp rising trend, but remains below zero level.
- Both ROCs rose sharply. ROC20 is testing zero level. ROC60 is nearing zero level.
- RSI rose above neutral level.
- Short consolidation in region defined by 60-day moving average and 1.318 level is most likely technical scenario. Upward pressure is likely later on.



Gold

- **Main trend: growth**
- **Short-term trend: growth**

S1: 1262 top

S2: 1242 top

S3: 1215 top

S4: 1140 tops

S5: 1050 top of consolidation range, bottom

- Gold is in steady rising trend.
- MACD is in decelerating upward trend. It is above zero level.
- Both ROCs are in sideways trend slightly above zero level.
- RSI is overbought.
- Overbought RSI suggests nearing consolidation or correction.

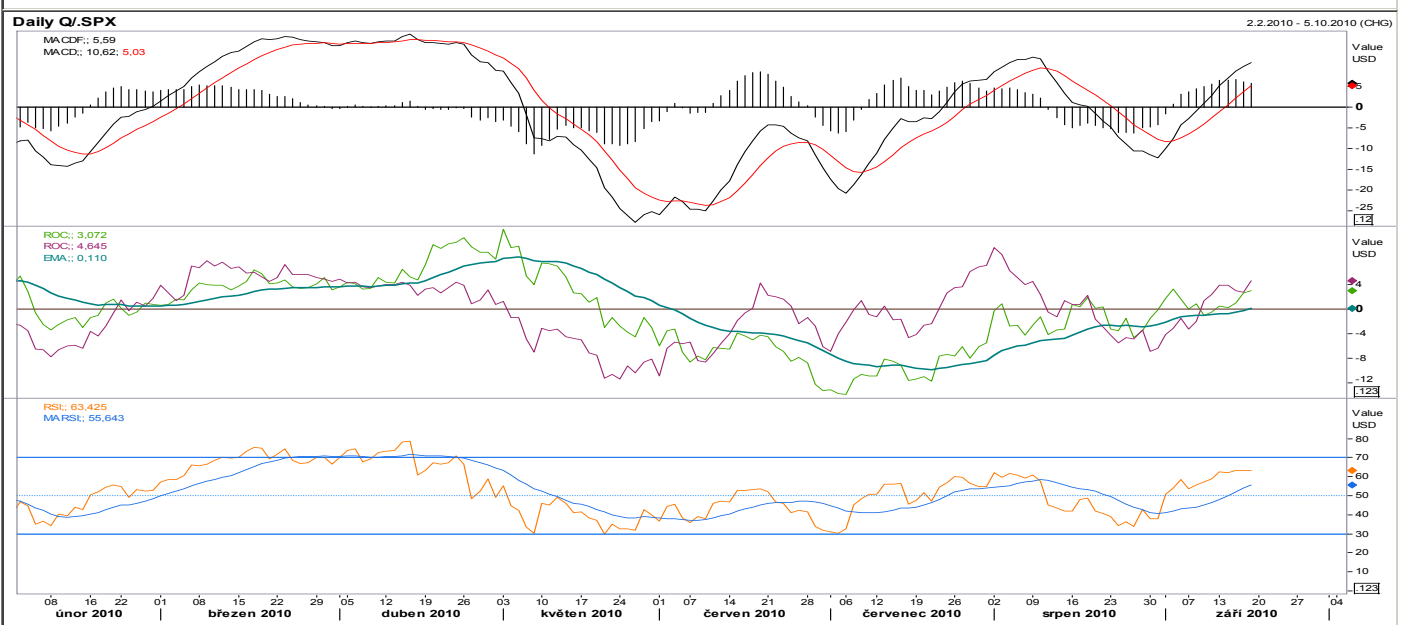


S&P 500

➤ **Hlavní trend:** ➡ **Krátkodobý trend:** ▲

- R5:** 1 226 Fibonacciho 61,8% úroveň zpětného pohybu
- R4:** 1 200 dno, konsolidace
- R3:** 1 169 dno, vrchol
- R2:** 1 150 vrchol
- R1:** 1 131 lokální vrcholy
- S1:** 1 120 Fibonacciho 50% úroveň zpětného pohybu
- S2:** 1 105 lokální vrchol
- S3:** 1 095 200 denní klouzavý průměr
- S4:** 1 080 lokální vrchol
- S5:** 1 044 lokální dno
- S6:** 1 015 Fibonacciho 38,2% úroveň zpětného pohybu

- Index podle očekávání testoval úroveň S1, nad kterou nyní konsoliduje. Všechny hlavní klouzavé průměry rostou.
- MACD roste a drží se nad spouštěcí linií.
- ROC20 v kladném teritoriu, ROC60 nad svým klouzavým průměrem.
- RSI konsoliduje nad svým klouzavým průměrem.
- Index se usadil nad důležitou úrovní Fibonacciho 50% zpětného pohybu. Další úrovní odporu je S1 (1 131 b.).
- Technické indikátory potenciál posílení zatím neomezují.
- Očekáváme, že se index během následujícího týdne udrží nad S1 (1 120 b.) a pravděpodobně překročí R1 na 1 131 b.



EuroStoxx 600

➤ **Hlavní trend:** ➡ **Krátkodobý trend:** ▲

R2: 272 vrchol

R1: 264 lokální vrchol

S1: 261 lokální minimum, dno, vrchol

S2: 251 200 denní klouzavý průměr

S3: 251 Fibonacciho 38,2% úroveň zpětného pohybu

S4: 245 dno, vrchol

S5: 235 dvojitě dno

S6: 228 lokální dno

- Index během posledních dnů korigoval předchozí nárůst a usadil se v blízkosti srpnového lokálního vrcholu (R1). Všechny hlavní klouzavé průměry rostou.
- MACD se pozvolna přibližuje k spouštěcí linii seshora.
- ROC20 i ROC60 konsolidují v kladném teritoriu.
- RSI korigovalo z vysokých úrovní a kleslo pod svůj 14 denní klouzavý průměr.
- Situace na technických indikátorech ukazuje na potenciál dalšího růstu, i když situace na MACD je trochu rizikem.
- Očekáváme, že se index vrátí nad R1 (na 264 b.), kde lze očekávat mírné posílení. Rozhodující pro další vývoj bude případné testování nedávného lokálního maxima okolo 267 b. a možné vytvoření divergence na RSI, což by působilo negativně.



Topix 500

➤ **Hlavní trend:** ↓ **Krátkodobý trend:** ⇨

R6: 762 Fibonacciho 23,6% úroveň zpětného pohybu

R5: 740 konsolidace

R4: 706 lokální vrchol

R3: 696 200 denní klouzavý průměr

R2: 694 dno

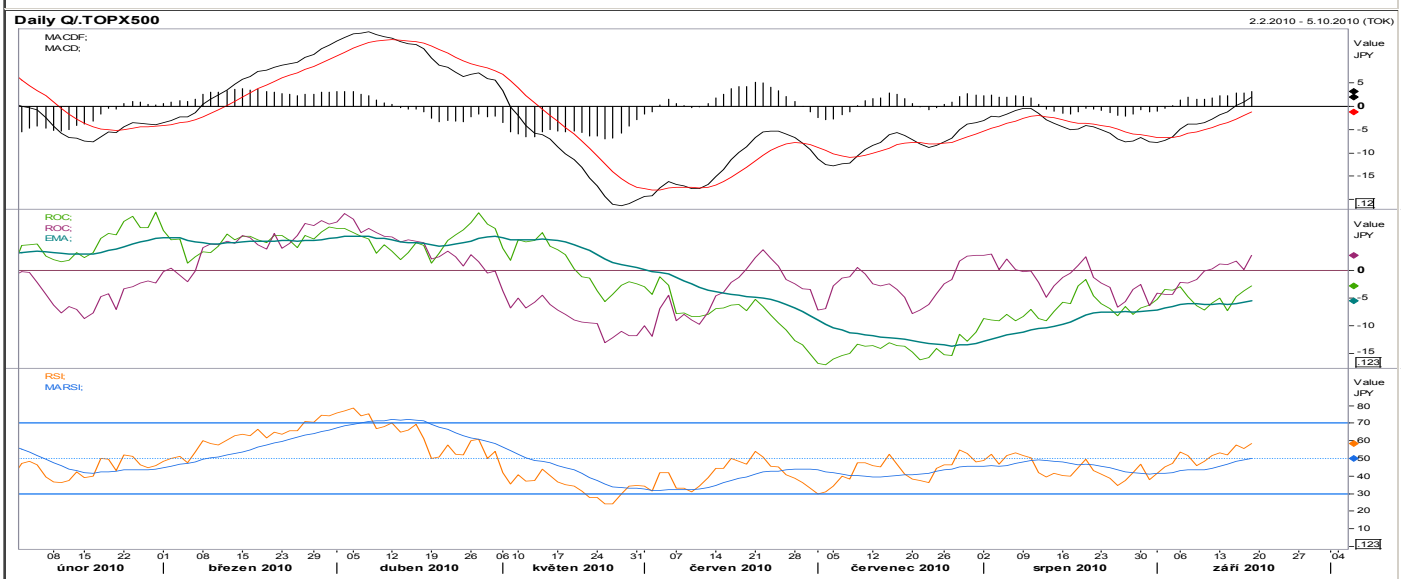
R1: 675 dno a horní okraj konsolidace

S1: 667 lokální dno

S2: 664 50 denní klouzavý průměr

S3: 650 lokální dno

- Index se během posledního týdne podle očekávání dostal nad svůj 50 denní klouzavý průměr a udržel se nad ním. K růstu 20 denního klouzavého průměru se přidal již i 50 denní.
- MACD roste nad nulovou úroveň a drží se nad spouštěcí linií.
- ROC20 se drží nad nulovou úrovní a ROC60 roste nad svůj klouzavý průměr (20).
- RSI dále roste nad úroveň 50 a pohybuje se nad svým klouzavým průměrem.
- Nedávný pohyb dává naději, že dochází k obratu klesajícího trendu (který pravděpodobně souvisí s relativním oslabením japonského jenu). Impulzem k dalšímu růstu bude průtnutí 50 denního klouzavého průměru 20 denním.
- Očekáváme, že se index udrží nad 50 denním klouzavým průměrem (S2) a bude dále pozvolna posilovat.



Amazon

➤ **Hlavní trend:** ➡ **Krátkodobý trend:** ▲

R1: 151 lokální vrchol

S1: 146 lokální vrchol

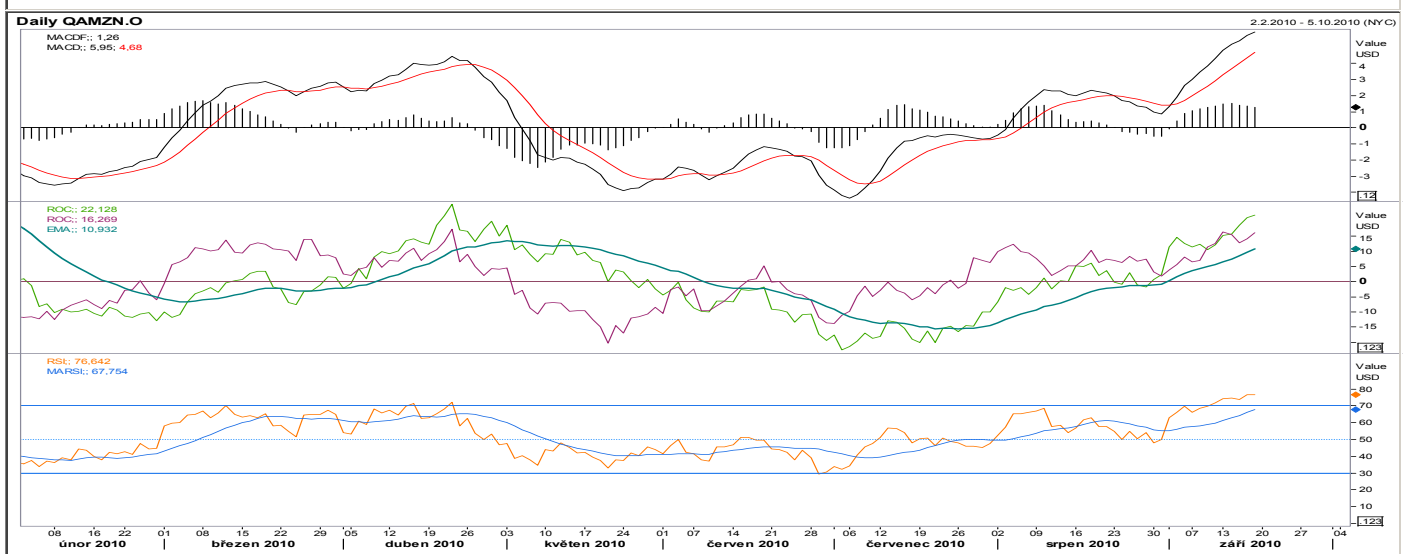
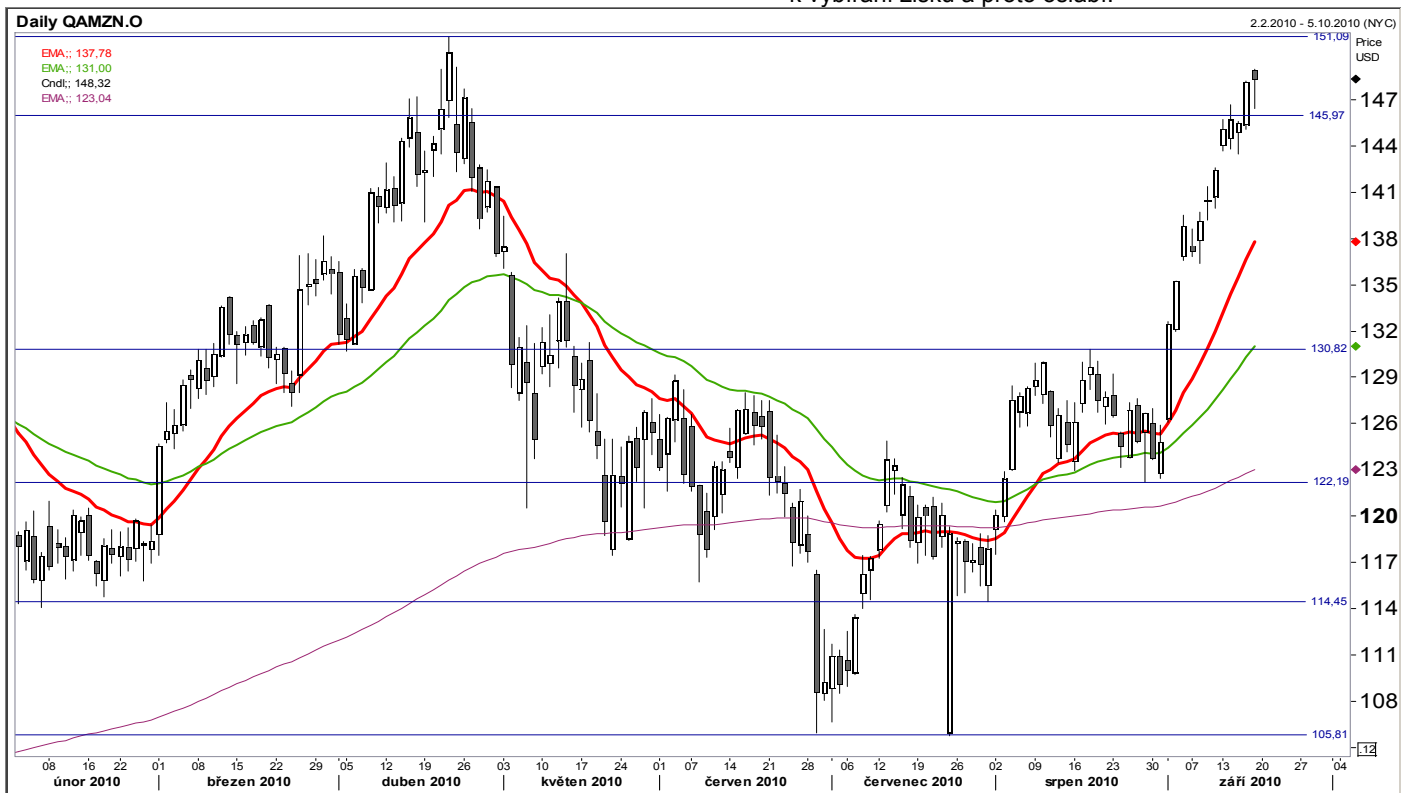
S2: 138 20 denní klouzavý průměr

S3: 131 lokální vrchol

S4: 123 200 denní klouzavý průměr

S5: 124 lokální dno

- Amazon během posledních 2 týdnů výrazně posílil a přibližuje se tak svému dubnovému vrcholu.
- MACD roste na vysoké nominální hodnoty a nadále se drží nad spouštěcí linií.
- ROC20 i 60 na vysokých nominálních úrovních v plusu. ROC60 výrazně nad svým klouzavým průměrem.
- RSI je na denním grafu zřetelně překoupené. K hranici překoupenosti (70) se blíží i jeho klouzavý průměr.
- Nedávný výrazný růst způsobila fundamentální zpráva. Růst však již téměř bez přestávky trvá 2 týdny a jeho životnost se blíží ke konci. Alespoň tak ukazují vysoké hodnoty MACD a ROC i překoupené RSI.
- Odhadujeme, že Amazon sice brzy otestuje dubnové maximum (R1 na 151), poté však pravděpodobně dojde k vybírání zisků a proto oslabí.



Uzavřené obchody

Souhrn							P/L (%)	
Rok 2007							+31,49%	
Rok 2008							+8,11%	
Rok 2009							+51,27%	
Rok 2010 YTD							+33,68%	
Celkem							+124,55%	
Instrument	Směr	Open	Datum otevření/zavření	cíl	Stop-loss	P/L (%)	Stav	
EURJPY	long	129,94	21.12.2009/11.1.2010	138	127,5	+3,36%		
EURUSD	long	1,436	21.12.2009/18.1.2010	1,530	1,415	+0,08%	Vypršel čas	
EURCZK	short	26,26	4.1.2010/18.1.2010	25,55	26,55	+1,54%	Vypršel čas	
EuroStoxx600	short	260,5	11.1.2010/22.1.2010	251	263,8	+3,78%	Dosažen cíl	
Topix 500	short	759,25	18.1.2010/27.1.2010	720	772	+5,45%	Dosažen cíl	
Měď	long	339,5	18.1.2010/28.1.2010	400	325	-4,27%	Stop loss	
EURJPY	long	127,66	25.1.2010/29.1.2010	138	125	-2,08%	Stop loss	
Olovo	short	2250,3	25.1.2010/28.1.2010	2080	2285	+8,19%	Dosažen cíl	
Platina	long	1530	1.2.2010/4.2.2010	1640	1475	+1,31%	Lock in	
Brent	long	72,17	1.2.2010/4.2.2010	82	70,5	+3,23%	Lock in	
EURCHF	long	1,4722	1.2.2010/5.2.2010	1,4950	1,4620	-0,69%	Stop loss	
Měď	short	308,3	1.2.2010/8.2.2010	280	316	+6,53%	Vypršel čas	
Topix	short	718,00	18.2.2010/1.3.2010	675	725	+0,53%	Vypršel čas	
Zlato	short	1122,75	22.2.2010/1.3.2010	1060	1145	+0,91%	Vypršel čas	
EURUSD	long	1,3620	22.2.2010/1.3.2010	1,408	1,342	-0,85%	Vypršel čas	
EURJPY	short	120,59	1.3.2010/8.3.2010	117	122,3	-1,40%	Stop loss	
Brent	long	72,17	15.2.2010/11.3.2010	82,0	70,8	+10,16%	Lock in	
Olovo	long	2181	1.3.2010/8.3.2010	2350	2140	+2,71%	Lock in	
Platina	long	1550	1.3.2010/15.3.2010	1640	1520	+4,13%	Vypršel čas	
Gold	short	1125,9	8.3.2009/15.3.2010	1064	1145	+2,10%	Vypršel čas	
S&P500	short	1146,19	15.3.2009/16.3.2010	1122	1156	-0,86%	Stop loss	
Měď	short	338,6	22.3.2010/29.3.2010	290	345	-1,86%	Stop loss	
EURPLN	long	3,893	22.3.2010/30.3.2010	4,05	3,87	-0,59%	Stop loss	
Amazon	long	135,5	29.3.2010/5.4.2010	143,00	131,5	-2,95%	Stop loss	
Topix500	short	765,04	29.3.2010/30.3.2010	741,2	771,2	-0,81%	Stop loss	
First Solar	long	121	29.3.2010/7.4.2010	126	118,85	+4,13%	Dosažen cíl	
Ford	short	13,2	29.3.2010/9.4.2010	12,3	13,55	+3,64%	Vypršel čas	
G. Sachs	long	179,12	12.4.2010/13.4.2010	185,95	177,38	-0,98%	Stop loss	
Visa	long	93,5	12.4.2010/13.4.2010	99,5	92,2	-1,41%	Stop loss	
Olovo	long	2186	29.3.2010/19.4.2010	2600	2080	+0,87%	Vypršel čas	
EURRON	long	4,1225	12.4.2010/19.4.2010	4,230	4,100	+0,76%	Vypršel čas	
Platina	long	1725,5	12.4.2010/19.4.2010	1725,5	2000	-3,22%	Stop loss	
Visa	long	93,85	19.4.2010/20.4.2010	99,5	92,33	-1,65%	Stop loss	
Pfizer	short	16,8	19.4.2010/3.5.2010	16,22	17,05	+0,48%	Vypršel čas	
ČEZ	long	925,05	26.4.2010/28.4.2010	972,0	914,5	-1,09%	Stop loss	
Mastercard	long	267,22	26.4.2010/27.4.2010	284,78	262,71	-1,72%	Stop loss	
Ford	long	14,3	26.4.2010/27.4.2010	15,82	13,85	-3,25%	Stop loss	
EURRON	short	4,1161	26.4.2010/28.4.2010	3,95	4,145	-0,7%	Stop loss	
Měď	short	353,3	26.4.2010/27.4.2010	342	357	+3,3%	Dosažen cíl	
Platina	long	1744,5	26.4.2010/5.5.2010	2200	1640	-5,99%	Stop loss	
EURON	short	4,126	3.5.2010/5.5.2010	3,95	4,165	-0,94%	Stop loss	
Měď	long	329,6	3.5.2010/4.5.2010	362	325	-1,4%	Stop loss	
Zlato	long	1183,35	3.5.2010/5.5.2010	1215	1165	-1,52%	Stop loss	
Olovo	short	2230	3.5.2010/5.5.2010	2020	2275	+10,4%	Dosažen cíl	
EURHUF	short	273,7	10.5.2010/11.5.2010	269,0	275,5	-0,65%	Stop loss	
Olovo	long	2110	10.5.2010/11.5.2010	2200	2070	-1,90%	Stop loss	
Měď	long	321,45	10.5.2010/11.5.2010	335	315	-2,01%	Stop loss	
Zlato	short	1193,45	10.5.2010/11.5.2010	1080	1215	-1,78%	Stop loss	
Brent	long	74,17	17.5.2010/17.5.2010	79	73	-1,58%	Stop loss	
Měď	long	305,25	17.5.2010/17.5.2010	325	298	-2,38%	Stop loss	
EURJPY	long	114,6	17.5.2010/19.5.2010	120	112	-2,27%	Stop loss	
Olovo	short	1903	17.5.2010/21.5.2010	1600	1950	+7,51%	Lock in	

Měď	long	305,25	10.5.2010/21.5.2010	288	306	-2,61%	Stop loss
Brent	long	69,63	24.5.2010/25.5.2010	79	67	-3,78%	Stop loss
Platina	long	1526	24.5.2010/25.5.2010	1640	1495	-2,03%	Stop loss
EURJPY	long	111,95	24.5.2010/25.5.2010	119	109	-2,64%	Stop loss
EURPLN	short	4,10	24.5.2010/25.5.2010	3,86	4,17	-1,71%	Stop loss
Olovo	short	1808	24.5.2010/25.5.2010	1520	1840	-1,74%	Stop loss
First Solar	short	113,95	24.5.2010/25.5.2010	101,3	116,12	+8,32%	Lock in
Topix500	short	765,04	17.5.2010/28.5.2010	651,1	740	+4,46%	Lock in
Google	long	485,63	31.5.2010/4.6.2010	544,3	477,1	+2,82%	Lock in
Sandisk	long	45,85	31.5.2010/4.6.2010	53,65	44,9	-2,12%	Stop loss
Měď	short	307,15	31.5.2010/4.6.2010	295	314	+4,12%	Dosažen cíl
Zlato	short	1216,2	31.5.2010/7.6.2010	1140	1230	-1,12%	Stop loss
Olovo	long	1850	31.5.2010/3.6.2010	2200	1740	-5,95%	Stop loss
Google	long	488,5	14.6.2010/21.6.2010	544,3	480,29	+1,37%	Lock in
EURPLN	short	4,0322	21.6.2010/24.6.2010	3,87	4,08	-1,17%	Stop loss
EURJPY	long	112,98	21.6.2010/23.6.2010	126	111	-1,75%	Stop loss
EURCHF	long	1,3792	21.6.2010/22.6.2010	1,395	1,367	-0,43%	Stop loss
Brent	short	77,24	28.6.2010/1.7.2010	74,00	78,00	+4,38%	Dosažen cíl
Olovo	long	1840	28.6.2010/29.6.2010	2000	1815	-1,36%	Stop loss
Platina	long	1561,5	31.5.2010/1.7.2010	1740	1500	-3,94%	Stop loss
First Solar	long	119,26	28.6.2010/29.6.2010	126,5	117,11	-1,84%	Stop loss
Brent	short	75,25	12.7.2010/13.7.2010	72,00	76,20	-1,25%	Stop loss
Zlato	long	1202,58	12.7.2010/13.7.2010	1240	1195	-0,63%	Stop loss
EURCHF	long	1,3371	12.7.2010/19.7.2010	1,3758	1,3255	+1,5%	Vypršel čas
Merck	long	36,3	12.7.2010/20.7.2010	38,9	35,27	-2,92%	Stop loss
Barclays	long	315	26.7.2010/27.7.2010	329	307,91	+4,26%	Dosažen cíl
Zlato	short	1188,5	26.7.2010/6.8.2010	1140	1205	-1,37%	Stop loss
Brent	short	82	2.8.2010/3.8.2010	76	83,5	-1,80%	Stop loss
Platina	long	1545	26.7.2010/11.8.2010	1700	1515	-1,94%	Stop loss
Olovo	long	2110,7	2.8.2010/3.8.2010	2380	2045	+2,34%	Lock in
SanDisk	long	43,7	2.8.2010/11.8.2010	54	42,25	-3,32%	Stop loss
SocGen	short	45,745	2.8.2010/20.8.2010	41	47,1	+10,37%	Dosažen cíl
Platina	Long	1529,5	16.8.2010/23.8.2010	1600	1495	-1,54%	Vypršel čas
Topix500	short	644	23.8.2010/30.8.2010	604	660	-2,48%	Stop loss
Olovo	short	2050	23.8.2010/30.8.2010	1850	2105	-1,91%	Vypršel čas
DAX	long	5953,7	30.8.2010/9.9.2010	6214	5820,6	+4,37%	Dosažen cíl
First Solar	long	128,88	30.8.2010/9.9.2010	148,3	124,6	+7,15%	Lock in
Brent	Long	77,0	6.9.2010/7.9.2010	82	76	-1,3%	Stop loss
Zlato	short	1249	6.9.2010/8.9.2010	1215	1255	-0,48%	Stop loss
Visa	short	68,09	13.9.2010/14.9.2010	61,12	69,51	+1,53%	Lock in
Zlato	short	1244	13.9.2010/14.9.2010	1215	1250	-0,48%	Stop loss