

Akciové trhy – denní zpráva

ČESKÝ AKCIOVÝ TRH

12. ČERVNA 2008

	11.6.				10.6.		% změna za					Obrat (mil.Kč)	Roční	
	open	high	low	close	close	close	1 den	1 týden	1 měsíc	1 rok	rok 2008		minimum	maximum
PX	1,600.1	1,611.7	1,585.4	1,585.4	1,593.9	1,618.3	-0.5%	-3.8%	-3.1%	-14.0%	-12.7%	4,582	1,405.1	1,936.1
CME	1,571	1,591	1,520	1,525	1,550.0	1,600.0	-1.6%	-8.8%	-8.0%	-18.5%	-27.6%	67.0	1,297.0	2,213.0
Telefonica O2 CR	505.6	506.9	495.5	497.10	503.4	508.8	-1.3%	-1.6%	-0.7%	-16.4%	-8.8%	351.7	450.5	613.3
ČEZ	1,305.0	1,310.0	1,298.0	1,307.00	1,299.0	1,310.0	0.6%	0.5%	6.0%	23.3%	-4.0%	1,582.9	995.6	1,423.0
ECM	681.2	690.0	650.0	662.60	682.6	715.8	-2.9%	-9.7%	-20.0%	-63.6%	-44.9%	49.1	662.6	1,831.0
Erste Bank	1,088	1,094	1,056	1,058	1,079	1,099	-1.9%	-9.3%	-9.5%	-37.8%	-18.7%	293.9	883	1,741
Komerční banka	4,030	4,045	3,963	4,017	4,004	4,085	0.3%	-3.2%	-5.7%	1.5%	-8.1%	328.3	3,210	4,509
Orco Pr. Group	1,052	1,070	985	989	1,049	1,115	-5.7%	-15.3%	-27.9%	-71.3%	-54.3%	129.6	989	3,576
PEGAS	447	448	442	446	442	459	1.0%	-3.3%	-4.4%	-44.0%	-40.6%	7.1	448	848
Philip Morris CR	5,280	5,350	5,255	5,361	5,255	5,480	2.0%	-3.4%	-5.9%	-48.9%	-32.4%	4.4	5,255	11,050
Unipetrol	281.7	287.0	272.7	279.60	272.7	276.1	2.5%	4.1%	4.1%	-1.9%	-17.2%	97.5	245.6	343.8
Zentiva	1,026	1,032	1,018	1,024	1,022.0	1,022.0	0.2%	0.1%	-0.5%	-28.8%	5.3%	79.9	808	1,442
AAA Auto	22.3	22.5	21.8	22.0	22.1	22.3	-0.3%	-5.2%	-9.9%	#N/A	-50.3%	1.5	#N/A	#N/A
VIG	1,136.0	1,127.0	1,124.0	1,125.0	1,139.0	1,160.0	-1.2%	-4.4%	-7.6%	#N/A	-23.2%	2.1	#N/A	#N/A
NWR	525.5	527.0	501.0	507.5	522.0	529.4	-2.8%	-5.1%	11.3%	#N/A	14.0%	337.0	#N/A	#N/A

ZPRÁVY A KOMENTÁŘE

Unipetrol pravděpodobně vyplatí dividendu

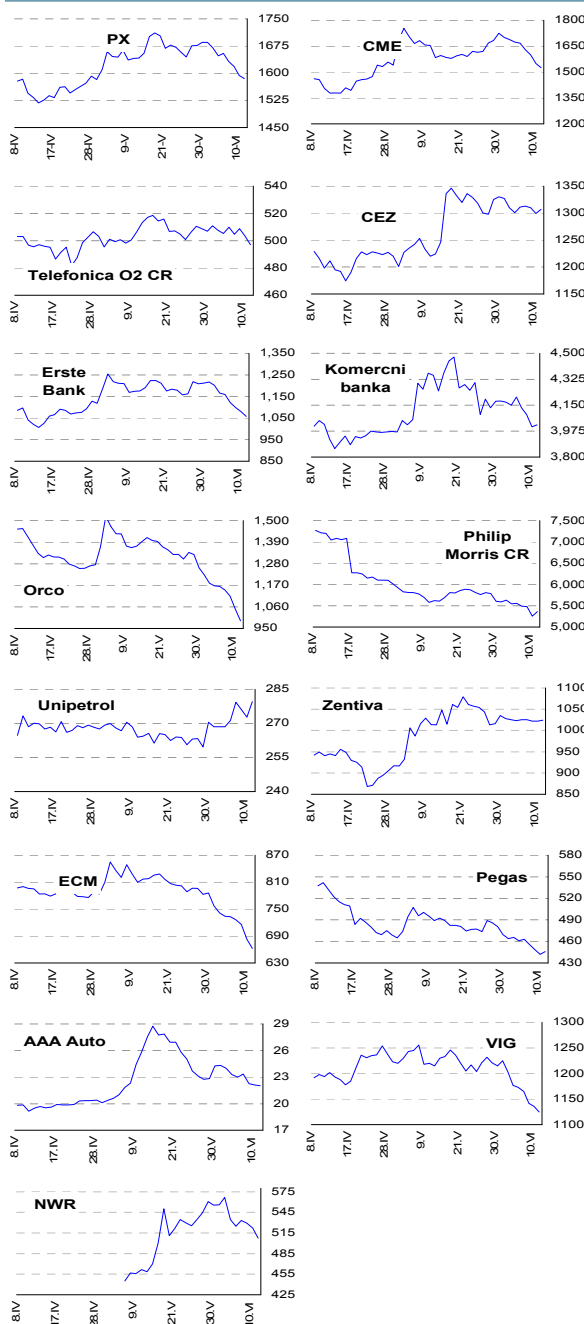
Unipetrol neočekávaně přidal do programu setkání akcionářů dne 26.června rozhodnutí o výplatě dividendy ze zadrženého zisku. Generální ředitel společnosti Francois Vleugels minulý měsíc řekl, že jestliže nebudou akviziční příležitosti, pak dává přednost zpětnému odkupu akcií před výplatou dividendy. Společnost měla k 31.březnu akumulovaný zisk ve výši 22 mld. Kč a 1,5 mld. Kč v hotovosti.

Tato zpráva je celkem překvapivá, neboť společnost dříve prohlásila, že by preferovala odkup vlastních akcií mezi 2 a 5%. Jakákoliv očekávání vyplácení dividendy jsou v současnosti pouze spekulace, neboť nevíme, zda by Unipetrol použil pouze své zadržené zisky nebo by také zvýšil svou současnou nízkou zadluženost. (Jakub Židoň +420 224 995 340)

NWR: Ceny koksovateľného uhlí možná v roce 2009 výrazně vzrostou

NWR možná v příštím roce zvýší ceny koksovateľného uhlí o 40%, aby dosáhly tržních cen, jak citoval Dow Jones exekutivního předsedu Mika Salomona. Společnost tento rok prodává koksovateľné uhlí za průměrnou cenu 213 USD za metrickou tunu, v porovnání se světovými cenami okolo 300 USD je zde ještě dostatek prostoru pro zvyšování, dodal Salomon. V separátní zprávě Zdeněk Bakala, největší samostatný akcionář NWR, řekl, že může provést akvizici v železniční dopravě. Transakce by NWR neměla ovlivnit. (Bloomberg)

GRAFY AKCIÍ A INDEXU PX



Akcie	Doporučení	12M cíl. cena	Datum
CME	Redukovat	92,6 USD	27.2.08
ČEZ	Držet	1 255 Kč	14.2.08
Telefónica O2 CR	Kupovat	700 Kč	27.05.08
Komerční banka	Akumulovat	4 400 Kč	5.5.07
Orco	V revizi	--	--
Unipetrol	V revizi	V revizi	--
Zentiva	Akumulovat	1 120 Kč	26.3.08
Philip Morris CR	Držet	8 800 Kč	6.12.07
ECM	Kupovat	1 380 Kč	28.2.08
VIG	Suspendován	--	--
Pegas	Držet	505 Kč	25.4.08

Česká spořitelna, a.s., Na Perštýně 1, Praha 1

Akcie prodej: Jan Korb, tel: +420/224 995 490; Michal Tobiáš, tel: +420/224 995 491; Pavel Krabička On-line obchodování s CP: www.brokerjet.cz

Analýza: Jakub Židoň, tel: +420/224 995 340, email: JZidon@csas.cz, Petr Bártek, tel: +420/224 995 227, Radim Kramule, tel: +420/224 995 213, Lenka Slámová

Důležitá upozornění (tzv. „disclaimer“), včetně případného konfliktu zájmů, dle Vyhlášky o poctivé prezentaci investičních doporučení (114/2006 Sb.) jsou k dispozici na webových stránkách tvůrce tohoto dokumentu – odboru Ekonomických a strategických analýz České spořitelny www.csas.cz/analýza. Přímý odkaz na dokument s důležitými upozorněními je: www.csas.cz/analýza/upozorneni. Historie vydaných investičních doporučení je k dispozici v Měsíčních strategích, které jsou dostupné na výše uvedené webové adrese.

Akciové trhy – denní zpráva

ZAHRAIČNÍ AKCIOVÉ TRHY

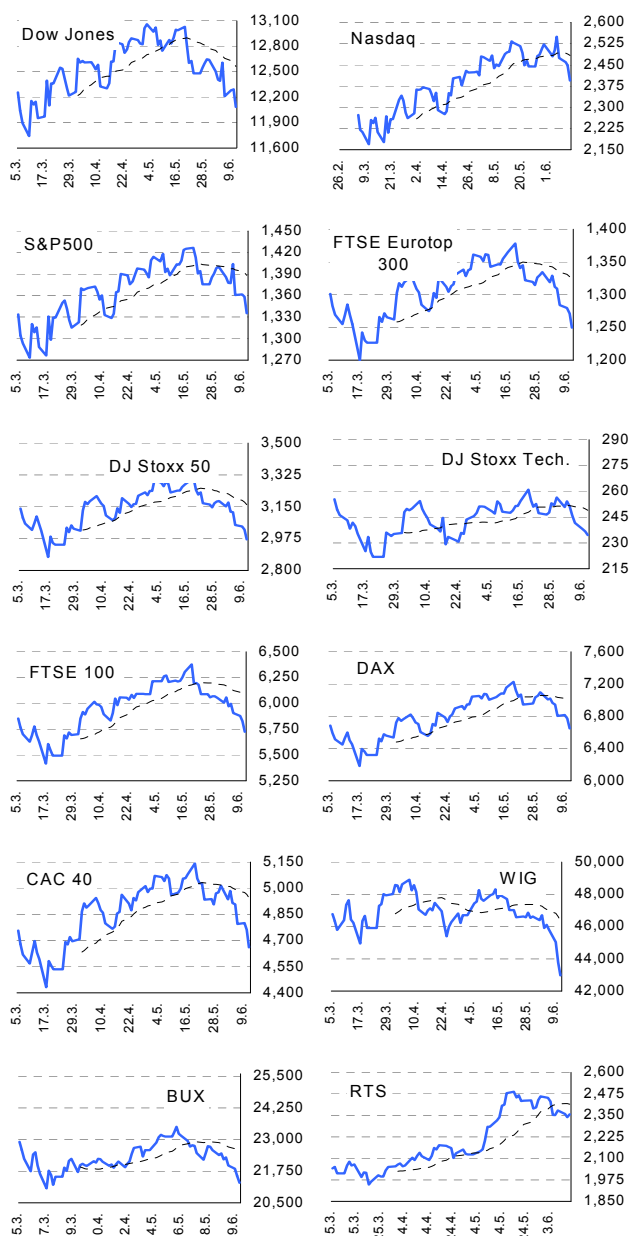
12. června 2008

Index	11.6.	10.6.	9.6.	% změna za					Vývoj v roce 2008	Roční	
				1 den	1 týden	1 měsíc	6 měsíců	1 rok		minimum	maximum
Dow Jones IA	12,083.77	12,289.76	12,280.32	-1.7%	-2.5%	-5.2%	-10.0%	-10.0%	-8.9%	11,740.15	14,164.53
Nasdaq Composite	2,394.01	2,448.94	2,459.46	-2.2%	-4.4%	-2.1%	-9.7%	-6.9%	-9.7%	2,169.34	2,859.12
S&P 500	1,335.49	1,358.44	1,361.76	-1.7%	-3.0%	-3.8%	-9.6%	-11.5%	-9.0%	1,273.37	1,565.15
FTSE Eurotop 300	1,249.46	1,271.24	1,279.62	-1.7%	-4.8%	-6.9%	-18.9%	-21.0%	-17.1%	1,199.80	1,630.32
DJ Stoxx 50	2,970.40	3,024.84	3,041.11	-1.8%	-4.9%	-8.0%	-21.5%	-23.6%	-19.4%	2,873.33	3,998.93
DJ Stoxx Technology	234.59	236.71	237.99	-0.9%	-6.6%	-5.4%	-25.8%	-28.4%	-22.9%	221.90	352.34
FTSE 100	5,723.30	5,827.30	5,877.60	-1.8%	-4.1%	-7.8%	-12.4%	-12.9%	-11.4%	5,414.40	6,732.40
DAX Xetra	6,650.26	6,771.10	6,815.63	-1.8%	-4.5%	-5.0%	-17.0%	-13.7%	-17.6%	6,182.30	8,105.69
CAC 40	4,660.91	4,761.08	4,799.38	-2.1%	-5.2%	-6.0%	-18.6%	-21.5%	-17.0%	4,431.04	6,125.60
BUX (Maďarsko)	21,283.50	21,568.72	21,854.29	-1.3%	-4.2%	-7.9%	-20.2%	-19.1%	-18.9%	21,073.23	30,118.12
WIG (Polsko)	42,968.11	43,782.32	45,029.57	-1.9%	-6.4%	-9.7%	-26.4%	-32.7%	-22.8%	42,968.11	67,568.51
RTS (Rusko)	2,356.71	2,339.29	2,357.79	0.7%	0.1%	3.2%	0.6%	31.7%	2.9%	1,806.68	2,487.92
ISE Nat. (Turecko)	38,238.42	38,655.10	39,061.71	-1.1%	-4.0%	-9.0%	-32.0%	-14.8%	-31.1%	38,238.42	58,231.90
CECE (Střed.Evropa)	3,824.59	3,859.46	3,996.38	-0.9%	-4.6%	-6.0%	-12.3%	5.1%	-7.5%	3,343.30	4,404.87

Nejziskovější / nejztrátovější akcie – USA, západní Evropa

index	nejzisk. akcie	kurz	% zm.	nejztrát. akcie	kurz	% zm.
Dow Jones	Exxon Mobil	\$88.61	0.8%	Alcoa Inc	\$39.32	-8.0%
	E I du Pont	\$45.89	0.4%	Citigroup	\$19.21	-5.2%
	Honeywell Intl	\$54.26	-0.3%	General Motors	\$16.12	-4.1%
	Boeing	\$73.31	-0.5%	American Express	\$42.59	-4.0%
	Johnson&Johnson	\$65.20	-0.6%	Intel	\$21.81	-3.8%
	Nasdaq 100	Staples Inc	\$24.37	5.3%	UAL Corp	\$7.22
Petsmart Inc		\$22.51	1.4%	Leap Wireless Intern	\$52.73	-6.4%
Wynn Resorts Ltd		\$88.51	0.6%	Level 3 Communicati	\$3.70	-5.9%
Electronic Arts Inc		\$46.07	-0.2%	Whole Foods Market	\$26.82	-5.7%
Cadence Design S		\$11.25	-0.4%	Juniper Networks Inc	\$25.05	-5.4%
DJ Stoxx 50	BP (€p)	591.75	1.5%	HBOS (€p)	258.00	-11.6%
	Telefonica (€)	17.39	0.1%	Royal Bk of Sc.(€p)	212.25	-9.0%
	Royal Dutch Shell	26.54	0.1%	Lloyds TSB (€p)	332.75	-5.3%
	Deutsche Tel. (€)	10.24	0.0%	Barclays (€p)	306.50	-4.7%
	France Telecom	18.02	-0.1%	Anglo American (€p)	3163.00	-4.0%
DAX	Infineon Tech.	€6.0	1.7%	Continental	€63.6	-4.7%
	Fresenius Med	€35.8	0.4%	Thyssen Krupp	€40.0	-4.3%
	Hypo Real Estate H	€21.1	0.2%	MAN	€84.8	-3.3%
	Deutsche Tel.	€10.2	0.0%	E.ON	€130.4	-2.9%
	Deutsche Postbank	€60.2	-0.1%	Deutsche Borse	€80.3	-2.8%
CAC 40	Vallourec	€200.6	0.7%	Pinault Print	€78.4	-7.1%
	France Telecom	€18.0	-0.1%	Michelin	€47.8	-6.4%
	Accor	€46.5	-0.2%	Veolia Envir.	€40.4	-5.7%
	Essilor Internation	€39.9	-0.4%	Saint Gobain	€45.7	-5.0%
FTSE 100	STM	€7.6	-0.5%	Lagardere Gr.	€42.1	-4.2%
	Capita Group	£p704.5	3.0%	HBOS	£p258.0	-11.6%
	Centrica	£p305.0	3.0%	Alliance&Leicest	£p318.8	-8.4%
	Firstgroup Plc	£p515.5	2.5%	NEXT	£p1016.0	-7.4%
	AMEC PLC	£p914.0	2.2%	Kazakhmys	£p1550.0	-6.9%
British Energy	£p742.0	1.8%	Standard Charter	£p1525.0	-6.8%	

Hlavní indexy + 20denní klouzavý průměr



Střední a východní Evropa

	11.6.	10.6.	1 den	1 týden	1 měsíc	rok 2008
Egis (HUF)	15,995	15,805	1.2%	-4.7%	-15.3%	-14.7%
Gedeon Richter (HUF)	33,800	33,690	0.3%	-1.2%	1.2%	-18.6%
Pliva (HRK)	754	754	0.0%	-0.1%	0.5%	-11.3%
Krka (€)	93	93	-0.4%	-3.0%	-6.2%	-25.2%
Eesti Telekom (Kr.)	7.20	7.20	0.0%	3.0%	-7.2%	-7.7%
Matav (HUF)	779	780	-0.1%	0.6%	-10.1%	-13.4%
Telecom Austria (€)	15.05	15.43	-2.5%	0.7%	-2.2%	-20.9%
TPSA (PLN)	20.6	20.4	1.0%	-0.3%	-8.6%	-8.4%
LUKOIL (USD)	105.00	104.00	1.0%	2.4%	5.0%	20.7%
MOL (HUF)	21,200	21,850	-3.0%	-7.8%	-10.1%	-13.5%
OMV (€)	#N/A	#N/A	#N/A	#N/A	#N/A	#N/A
PKN Orlen (PLN)	36.5	37.2	-1.9%	-9.2%	-13.3%	-29.7%
Bank Austria Credit.(€)	#N/A	#N/A	#N/A	#N/A	#N/A	#N/A
Bank BPH (PLN)	76.0	76.0	-0.1%	2.0%	-17.5%	-27.0%
POWSZ. KASA (PLN)	45.1	46.3	-2.6%	-7.1%	-6.4%	-14.3%
OTP Bank (HUF)	6,406	6,490	-1.3%	-4.5%	-12.1%	-27.1%
Pekao (PLN)	172.0	176.3	-2.4%	-6.3%	-14.0%	-24.2%
Raiffeisen Intl. Bank (€)	84.1	86.7	-3.0%	-9.1%	-14.4%	-18.8%

Dnešní očekávané události

Konsensus

Česká spořitelna, a.s., Na Perštýně 1, Praha 1

Akcie prodej: Jan Korb, tel: +420/224 995 490; Michal Tobiáš, tel: +420/224 995 491; Pavel Krabička On-line obchodování s CP: www.brokerjet.cz

Analýza: Jakub Židoň, tel: +420/224 995 340, email: JZidon@csas.cz, Petr Bártek, tel: +420/224 995 227, Radim Kramule, tel: +420/224 995 213, Lenka Slámová

Důležitá upozornění (tzv. „disclaimer“), včetně případného konfliktu zájmů, dle Vyhlášky o poctivé prezentaci investičních doporučení (114/2006 Sb.) jsou k dispozici na webových stránkách tvůrce tohoto dokumentu – odboru Ekonomických a strategických analýz České spořitelny www.csas.cz/analýza. Přímý odkaz na dokument s důležitými upozorněními je: www.csas.cz/analýza/upozorneni. Historie vydaných investičních doporučení je k dispozici v Měsíčních strategiích, které jsou dostupné na výše uvedené webové adrese.