

# Akciové trhy – denní zpráva

ČESKÝ AKCIOVÝ TRH

5. ČERVNA 2008

	4.6.				3.6.		2.6.		1 den	1 týden	% změna za			Obrot (mil.Kč)	Roční	
	open	high	low	close	close	close	1 den	1 týden			1 měsíc	1 rok	rok 2008		minimum	maximum
PX	1,678.1	1,678.2	1,639.4	1,648.2	1,669.8	1,685.1	-1.3%	-1.7%	-0.7%	-10.8%	-9.2%	4,964	1,405.1	1,936.1		
CME	1,673	1,695	1,635	1,673	1,688.0	1,701.0	-0.9%	0.3%	-4.6%	-9.4%	-20.6%	123.9	1,297.0	2,213.0		
Telefonica O2 CR	507.5	508.5	504.0	505.30	507.6	510.9	-0.5%	-1.0%	0.9%	-17.7%	-7.3%	192.1	450.5	613.3		
ČEZ	1,307.0	1,312.0	1,292.0	1,301.00	1,310.0	1,327.0	-0.7%	0.2%	6.0%	20.5%	-4.5%	1794.2	995.6	1,423.0		
ECM	742.1	740.0	728.0	734.00	741.6	757.1	-1.0%	-7.8%	-14.2%	-59.5%	-39.0%	17.6	734.0	1,831.0		
Erste Bank	1,194	1,199	1,156	1,166	1,202	1,217	-3.0%	-4.3%	-7.0%	-30.6%	-10.4%	360.2	883	1,741		
Komerční banka	4,163	4,180	4,121	4,150	4,170	4,178	-0.5%	-1.0%	2.5%	6.6%	-5.1%	206.8	3,210	4,509		
Orco Pr. Group	1,177	1,175	1,150	1,167	1,181	1,223	-1.2%	-12.8%	-23.3%	-66.4%	-46.1%	66.5	1,167	3,576		
PEGAS	463	463	447	461	466	482	-1.4%	-5.1%	-6.7%	-42.9%	-38.6%	14.8	463	848		
Philip Morris CR	5,641	5,570	5,470	5,548	5,631	5,588	-1.5%	-4.5%	-4.9%	-47.9%	-30.1%	13.9	5,548	11,050		
Unipetrol	268.2	272.4	268.5	268.50	268.5	268.5	0.0%	2.0%	-0.6%	-1.7%	-20.5%	83.1	245.6	343.8		
Zentiva	1,019	1,025	1,012	1,023	1,025.0	1,028.0	-0.2%	1.0%	9.7%	-28.5%	5.2%	15.2	808	1,442		
AAA Auto	23.7	23.4	23.0	23.3	24.0	24.3	-3.1%	2.3%	12.8%	#N/A	-47.6%	1.6	#N/A	#N/A		
VIG	1,200.0	1,200.0	1,175.0	1,177.0	1,218.0	1,221.0	-3.4%	-4.5%	-4.2%	#N/A	-19.6%	6.0	#N/A	#N/A		
NWR	559.9	565.0	522.5	534.8	566.8	556.0	-5.6%	-1.7%	#N/A	#N/A	20.2%	561.5	#N/A	#N/A		

ZPRÁVY A KOMENTÁŘE

**Zentiva: PPF group má schváleno učinit nabídku na Zentivu**

Česká národní banka schválila skupině PPF učinit nabídku na odkup akcií Zentivy za 950 Kč/akcii. PPF v současné době vlastní v Zentivě 19,2% podíl, druhý největší po Sanofi Aventis (25%). V separátní zprávě je uvedeno, že mluvčí společnosti J&T, Petr Málek, řekl, že J&T (který vlastní 6% podíl) by mohla nabídku PPF zvážit. (Bloomberg)

*Stejně jako dříve si myslíme, že šance PPF uspět s touto nabídkou na této ceně je relativně nízká (nabízená cena je více jak 3,3% pod objemově váženou průměrnou cenou akcií Zentivy za posledních 6 měsíců). Navíc je nabízená cena výrazně pod úrovní, za kterou většina největších akcionářů (hlavně Sanofi-Aventis) akcie Zentivy koupila. Poměrové ukazatele této transakce (P/Sales na úrovni 1,8, EV/EBITDA na 10,5, založeno na odhadech výsledků na rok 2008) jsou také významně pozadu za nedávnými dohodami ve farmaceutickém sektoru v regionu SVE (např. akvizice společnosti Pliva společností Barr Pharmaceuticals měla P/Sales na 2,4, zatímco původní nabídka společností Activis byla učiněna s P/Sales na 1,6). Nicméně, s takovou nabídkou na stole, a s možností pozdějšího navýšení nabízené ceny, by PPF mohlo být zavázáno k jednání, což vidíme jako pozitivní pro cenu akcií Zentivy. (Vladimíra Urbánková +43 50 100 17 343)*

**Zentiva pořádá dnes v 11:00 valnou hromadu**

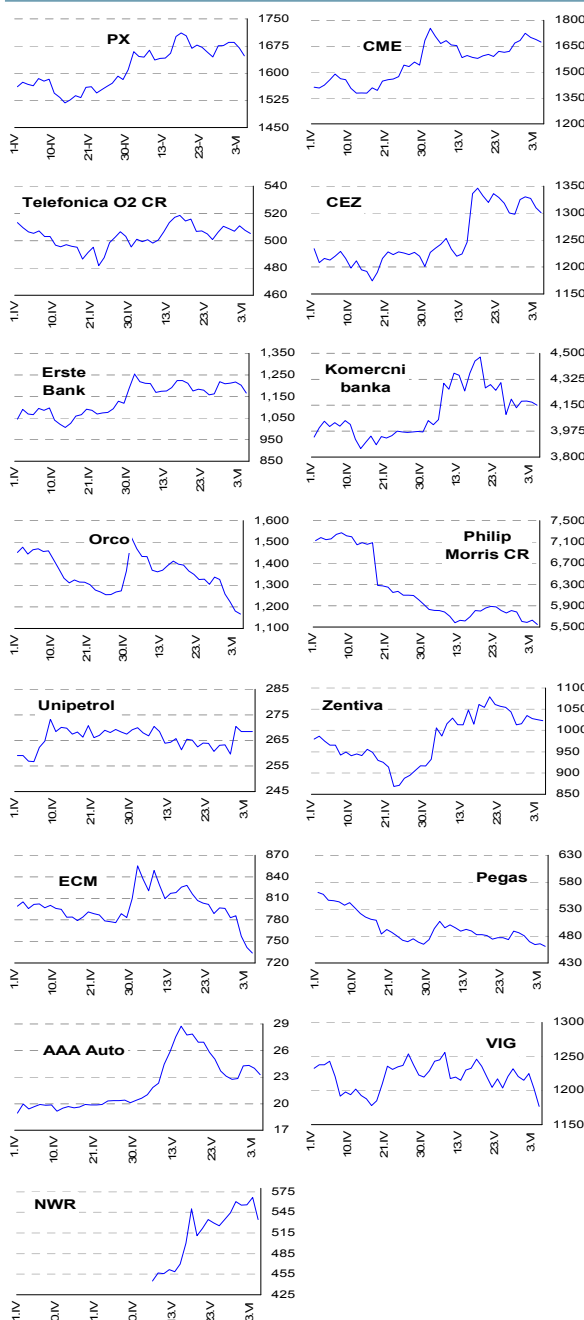
Zentiva dnes v 11:00 pořádá valnou hromadu, bude se konat v Amsterdamu. Vzhledem k nedávným snahám PPF zvýšit svůj podíl v Zentivě, se možná PPF, podle našeho názoru, také pokusí nominovat nové lidi do managementu Zentivy. (Radim Kramule +420 224 995 213, Vladimíra Urbánková +43 50 100 17 343)

**ČEZ má zájem o turecká aktiva**

ČEZ plánuje spustit společný podnik se dvěma tureckými energetickými společnostmi s 50% podílem (Akenerji Elektrik a Akkok Sanaci). Společným podnikem má být nabídka v tendru na dva turecké distributory Sedas a Bedas, která má být učiněna do 10.června. (Bloomberg)  
 ČEZ již v minulosti projevil zájem o turecké energetické společnosti. Díky spolupráci s místními hráči by mohl mít ČEZ vyšší šance v tendru uspět. (Radim Kramule +420 224 995 213, Jakub Židoň +420 224 995 340)

Akcie	Doporučení	12M cíl. cena	Datum
CME	Redukovat	92,6 USD	27.2.08
ČEZ	Držet	1 255 Kč	14.2.08
Telefónica O2 CR	Kupovat	700 Kč	27.05.08
Komerční banka	Akumulovat	4 400 Kč	5.5.07
Orco	V revizi	V revizi	--
Unipetrol	V revizi	V revizi	--
Zentiva	Akumulovat	1 120 Kč	26.3.08
Philip Morris CR	Držet	8 800 Kč	6.12.07
ECM	Kupovat	1 380 Kč	28.2.08
VIG	Suspendován	--	--
Pegas	Držet	505 Kč	25.4.08

GRAFY AKCIÍ A INDEXU PX



Česká spořitelna, a.s., Na Perštýně 1, Praha 1

Akcie prodej: Jan Korb, tel: +420/224 995 490; Michal Tobiáš, tel: +420/224 995 491; Pavel Krabička On-line obchodování s CP: [www.brokerjet.cz](http://www.brokerjet.cz)

Analýza: Jakub Židoň, tel: +420/224 995 340, email: [JZidon@csas.cz](mailto:JZidon@csas.cz), Petr Bártek, tel: +420/224 995 227, Radim Kramule, tel: +420/224 995 213, Lenka Slámová

Důležitá upozornění (tzv. „disclaimer“), včetně případného konfliktu zájmů, dle Vyhlášky o pověře prezentací investičních doporučení (114/2006 Sb.) jsou k dispozici na webových stránkách tohoto dokumentu – odboru Ekonomických a strategických analýz České spořitelny [www.csas.cz/analýza](http://www.csas.cz/analýza). Přímý odkaz na dokument s důležitými upozorněními je: [www.csas.cz/analýza/upozorneni](http://www.csas.cz/analýza/upozorneni). Historie vydaných investičních doporučení je k dispozici v Měsíčních strategích, které jsou dostupné na výše uvedené webové adrese.

# Akciové trhy – denní zpráva

ZAHRA NIČNÍ AKCIOVÉ TRHY

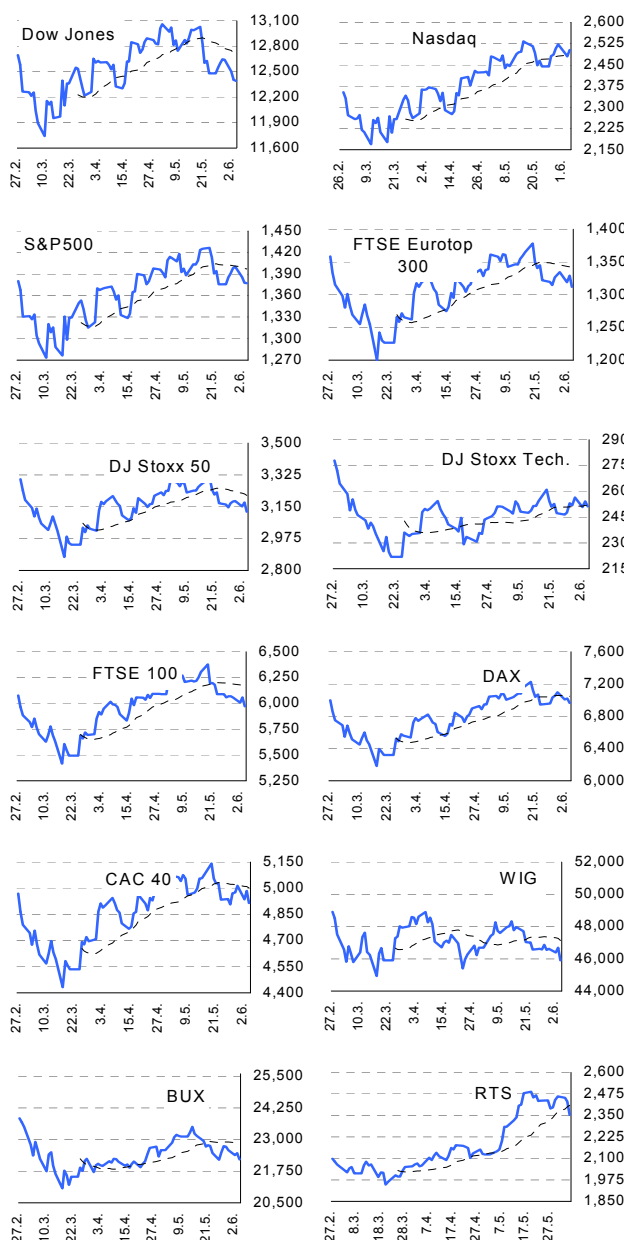
5. června 2008

Index	4.6.	3.6.	2.6.	% změna za					Vývoj v roce 2008	Roční	
				1 den	1 týden	1 měsíc	6 měsíců	1 rok		minimum	maximum
Dow Jones IA	12,390.48	12,402.85	12,503.82	-0.1%	-1.6%	-5.1%	-6.5%	-9.4%	-6.6%	11,740.15	14,164.53
Nasdaq Composite	2,503.14	2,480.48	2,491.53	0.9%	0.7%	1.1%	-4.5%	-4.4%	-5.6%	2,169.34	2,859.12
S&P 500	1,377.20	1,377.65	1,385.67	-0.0%	-1.0%	-2.6%	-5.9%	-10.5%	-6.2%	1,273.37	1,565.15
FTSE Eurotop 300	1,311.79	1,329.07	1,319.13	-1.3%	-1.1%	-3.6%	-12.6%	-19.1%	-12.9%	1,199.80	1,630.32
DJ Stoxx 50	3,123.17	3,173.35	3,151.47	-1.6%	-1.5%	-5.2%	-15.4%	-21.2%	-15.2%	2,873.33	3,998.93
DJ Stoxx Technology	251.22	254.24	250.88	-1.2%	-0.7%	0.1%	-17.4%	-24.1%	-17.4%	221.90	352.34
FTSE 100	5,970.10	6,057.70	6,007.60	-1.4%	-1.6%	-3.9%	-5.5%	-10.4%	-7.5%	5,414.40	6,732.40
DAX Xetra	6,965.43	7,019.13	7,008.77	-0.8%	-1.0%	-1.1%	-10.8%	-12.7%	-13.7%	6,182.30	8,105.69
CAC 40	4,915.07	4,983.71	4,935.21	-1.4%	-1.1%	-3.1%	-11.4%	-19.8%	-12.5%	4,431.04	6,125.60
BUX (Maďarsko)	22,219.00	22,459.50	22,390.30	-1.1%	-2.3%	-1.6%	-12.5%	-16.7%	-15.3%	21,073.23	30,118.12
WIG (Polsko)	45,908.71	46,692.35	46,390.78	-1.7%	-2.0%	-1.7%	-18.8%	-28.8%	-17.5%	44,509.36	67,568.51
RTS (Rusko)	2,353.49	2,429.47	2,452.76	-3.1%	-1.8%	10.9%	6.8%	28.8%	2.7%	1,790.09	2,487.92
ISE Nat. (Turecko)	39,832.10	40,451.73	40,121.15	-1.5%	1.1%	-8.3%	-26.3%	-13.6%	-28.3%	39,015.44	58,231.90
CECE (Střed.Evropa)	4,009.92	4,084.55	4,073.76	-1.8%	-1.8%	1.1%	-2.7%	6.3%	-3.0%	3,343.30	4,404.87

**Nejziskovější / nejztrátovější akcie – USA, západní Evropa**

index	nejzisk. akcie	kurz	% zm.	nejztrát. akcie	kurz	% zm.
Dow Jones	Walt Disney Co	\$34.35	3.5%	General Motors	\$17.01	-3.2%
	American Express	\$45.64	3.0%	Alcoa Inc	\$38.90	-1.8%
	Intel	\$23.48	2.4%	Citigroup	\$21.08	-1.6%
	Procter & Gamble	\$66.45	1.6%	Pfizer	\$18.80	-1.1%
	Hewlett-Packard	\$46.81	1.2%	Verizon Comms	\$36.98	-1.0%
Nasdaq 100	Ryanair Holdings F	\$29.83	10.5%	Foster Wheeler Ltd	\$76.40	-2.3%
	UAL Corp	\$9.14	7.2%	SanDisk Corp	\$28.25	-2.1%
	Verisign Inc	\$42.22	5.8%	Marvell Technology C	\$17.01	-1.7%
	NII Holdings Inc	\$50.96	5.6%	Network Appliance In	\$23.65	-1.3%
DJ Stoxx 50	Whole Foods Mark	\$29.34	4.4%	Focus Media Holding	\$35.85	-0.9%
	Royal Bk of Sc.(£p)	249.50	1.9%	Vodafone (€p)	154.65	-5.0%
	BT Group (€p)	223.75	0.9%	BP (€p)	581.00	-3.9%
	Lloyds TSB (€p)	390.25	0.4%	Total (€)	53.78	-3.8%
	HSBC (€p)	859.00	0.4%	HBOS (€p)	340.50	-3.2%
DAX	Deutsche Tel. (€)	10.70	0.3%	Royal Dutch Shell (€)	26.18	-3.2%
	Deutsche Lufthans	€16.7	2.8%	Continental	€72.5	-4.3%
	Infineon Tech.	€6.2	1.8%	Commerzbank	€21.1	-2.9%
	TUI	€16.8	1.3%	Hypo Real Estate Ho	€20.2	-2.1%
CAC 40	Deutsche Postbank	€62.4	0.6%	MAN	€96.3	-1.8%
	Deutsche Tel.	€10.7	0.3%	Deutsche Borse	€86.5	-1.6%
	Air France-KLM	€17.4	5.6%	Bouygues	€48.0	-6.7%
	Danone	€55.8	1.5%	Total	€53.8	-3.8%
FTSE 100	Renault	€65.7	1.4%	L'Oreal	€76.0	-2.8%
	Alstom	€167.1	1.3%	Sanofi-Aventis	€46.2	-2.4%
	Essilor Internation	€40.4	0.9%	Veolia Envir.	€45.1	-2.4%
	British Airways	£p243.8	5.6%	Vodafone Group	£p154.7	-5.0%
Střední a východní Evropa	Smith & Nephew	£p581.5	3.8%	Vedanta	£p2322.0	-4.2%
	Smiths Group	£p1050.0	3.4%	BP	£p581.0	-3.9%
	Alliance&Leicest	£p412.5	3.1%	National Grid	£p720.0	-3.8%
	Firstgroup Plc	£p532.5	2.8%	Kazakhmys	£p1670.0	-3.8%

**Hlavní indexy + 20denní klouzavý průměr**



**Střední a východní Evropa**

	4.6.	3.6.	1 den	1 týden	1 měsíc	rok 2008
Egis (HUF)	16,780	16,830	-0.3%	-2.9%	-6.5%	-10.5%
Gedeon Richter (HUF)	34,200	34,125	0.2%	-1.4%	2.1%	-17.6%
Pliva (HRK)	755	755	0.0%	0.4%	0.7%	-11.2%
Krka (€)	96	97	-1.1%	-0.4%	0.5%	-22.8%
Eesti Telekom (Kr.)	6.99	7.68	-9.0%	-8.7%	-9.1%	-10.4%
Matav (HUF)	774	779	-0.6%	-0.4%	-10.3%	-14.0%
Telecom Austria (€)	14.94	15.09	-1.0%	-3.4%	-5.8%	-21.5%
TPSA (PLN)	20.7	21.0	-1.5%	0.6%	-7.3%	-8.2%
LUKOIL (USD)	102.50	109.40	-6.3%	-3.3%	14.4%	17.8%
MOL (HUF)	23,000	23,200	-0.9%	-0.4%	-0.4%	-6.1%
OMV (€)	51.67	53.33	-3.1%	-3.4%	4.5%	-6.8%
PKN Orlen (PLN)	40.2	40.9	-1.7%	-5.4%	-4.2%	-22.5%
Bank Austria Credit.(€)	#N/A	#N/A	#N/A	#N/A	#N/A	#N/A
Bank BPH (PLN)	74.5	76.0	-2.0%	-11.3%	-16.4%	-28.4%
POWSZ. KASA (PLN)	48.5	50.8	-4.4%	-4.7%	5.5%	-7.7%
OTP Bank (HUF)	6,706	6,863	-2.3%	-5.4%	-3.5%	-23.7%
Pekao (PLN)	183.5	186.7	-1.7%	1.9%	-4.9%	-19.2%
Raiffeisen Intl. Bank (€)	92.6	94.1	-1.6%	-3.4%	-16.0%	-10.6%

**Dnešní očekávané události**

**Konsensus**

Česká spořitelna, a.s., Na Perštýně 1, Praha 1

Akcie prodej: Jan Korb, tel: +420/224 995 490; Michal Tobiáš, tel: +420/224 995 491; Pavel Krabička On-line obchodování s CP: [www.brokerjet.cz](http://www.brokerjet.cz)

Analýza: Jakub Židoň, tel: +420/224 995 340, email: [JZidon@csas.cz](mailto:JZidon@csas.cz), Petr Bártek, tel: +420/224 995 227, Radim Kramule, tel: +420/224 995 213, Lenka Slámová

Důležitá upozornění (tzv. „disclaimer“), včetně případného konfliktu zájmů, dle Vyhlášky o poctivé prezentaci investičních doporučení (114/2006 Sb.) jsou k dispozici na webových stránkách tvůrce tohoto dokumentu – odboru Ekonomických a strategických analýz České spořitelny [www.csas.cz/analýza](http://www.csas.cz/analýza). Přímý odkaz na dokument s důležitými upozorněními je: [www.csas.cz/analýza/upozorneni](http://www.csas.cz/analýza/upozorneni). Historie vydaných investičních doporučení je k dispozici v Měsíčních strategiích, které jsou dostupné na výše uvedené webové adrese.