

Akciové trhy – denní zpráva

ČESKÝ AKCIOVÝ TRH

4. ČERVNA 2008

	3.6.				2.6.		30.5.		% změna za				Obrát (mil.Kč)	Roční	
	open	high	low	close	close	close	1 den	1 týden	1 měsíc	1 rok	rok 2008	minimum		maximum	
PX	1,682.0	1,683.7	1,669.4	1,669.8	1,685.1	1,685.0	-0.9%	1.5%	0.6%	-9.8%	-8.0%	6,007	1,405.1	1,936.1	
CME	1,708	1,733	1,695	1,688	1,701.0	1,724.0	-0.8%	4.2%	-3.7%	-8.8%	-19.8%	59.9	1,297.0	2,213.0	
Telefonica O2 CR	510.5	514.0	507.0	507.60	510.9	507.0	-0.6%	0.3%	1.3%	-17.4%	-6.8%	224.4	450.5	614.3	
ČEZ	1,320.0	1,327.9	1,307.0	1,310.00	1,327.0	1,330.0	-1.3%	0.8%	6.8%	20.8%	-3.8%	3,229.6	995.6	1,423.0	
ECM	741.1	767.5	704.0	741.60	757.1	785.5	-2.0%	-6.9%	-13.3%	-59.4%	-38.4%	44.8	741.6	1,831.0	
Erste Bank	1,205	1,220	1,199	1,202	1,217	1,212	-1.2%	3.4%	-4.1%	-28.0%	-7.6%	169.6	883	1,741	
Komerční banka	4,139	4,187	4,135	4,170	4,178	4,177	-0.2%	2.0%	3.0%	7.0%	-4.6%	206.4	3,210	4,509	
Orco Pr. Group	1,176	1,200	1,170	1,181	1,223	1,259	-3.4%	-9.5%	-22.4%	-66.4%	-45.5%	69.6	1,181	3,576	
PEGAS	464	469	462	466	464	481	0.3%	-4.8%	-5.7%	-42.8%	-38.0%	1.6	469	848	
Philip Morris CR	5,579	5,560	5,555	5,631	5,588	5,605	0.8%	-2.3%	-3.4%	-47.0%	-29.0%	0.2	5,581	11,050	
Unipetrol	267.3	271.0	267.0	268.50	268.5	270.5	0.0%	2.1%	-0.6%	-2.8%	-20.5%	51.8	245.6	343.8	
Zentiva	1,021	1,030	1,021	1,025	1,028.0	1,035.0	-0.3%	-1.8%	9.9%	-29.5%	5.5%	71.6	808	1,453	
AAA Auto	24.4	25.0	23.7	24.0	24.3	24.3	-1.2%	3.9%	16.4%	#N/A	-45.9%	0.8	#N/A	#N/A	
VIG	1,218.0	1,208.0	1,200.0	1,203.0	1,221.0	1,223.0	-1.5%	-1.5%	-2.1%	#N/A	-17.8%	4.3	#N/A	#N/A	
NWR	565.1	578.0	563.0	566.8	556.0	555.5	1.9%	6.0%	#N/A	#N/A	27.4%	249.5	#N/A	#N/A	

ZPRÁVY A KOMENTÁŘE

ČEZ se zúčastní tendru na koupi albánského distributora elektrické energie

ČEZ se zúčastní tendru na koupi majoritního podílu v albánském distributorovi elektrické energie DSO. Albánská vláda nabízí 76% podíl a tendr by se měl konat v září. Další evropští energetičtí hráči také projeví zájem. (HN)

V současné době to není pro akcie ČEZu důležitá zpráva. (Radim Kramule +420 224 995 213, Jakub Židoň +420 224 995 340)

Orco bude žádat o souhlas k navýšení kapitálu

Orco svolalo na 8.července mimořádnou valnou hromadu, kde management bude žádat od akcionářů mandát pro navýšení kapitálu v dalších pěti letech. Bude to druhý pokus, neboť valná hromada s tím samým programem dne 28.května neměla dostatečný počet hlasujících. (Bloomberg)

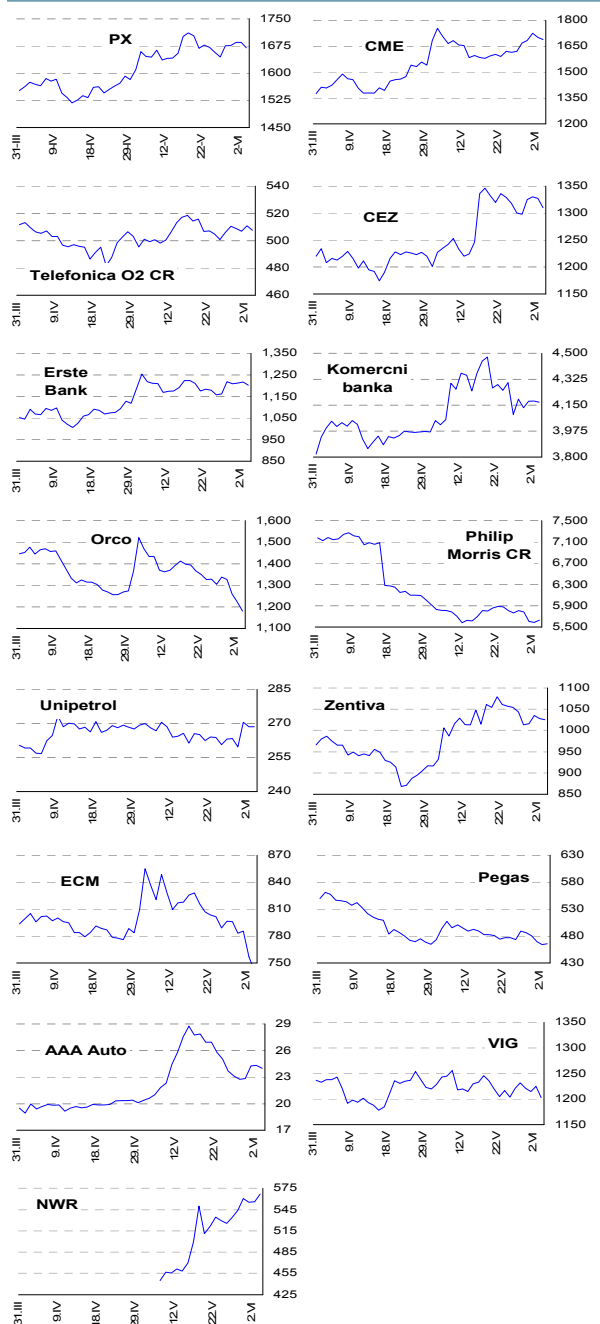
Připomínáme, že tato zpráva neznamena mimořádnou žádost o navýšení kapitálu, ale pouze žádost managementu o pokračování v dlouhodobém plánu navýšování kapitálu. Týká se obnovy mandátu, který zakrátko vyprší. Zpráva by měla být pro Orco neutrální. (Radim Kramule +420 224 995 213, Petr Bártek +420 224 995 227)

ČEZ: Jaderná elektrárna Dukovany včera odpojila dva bloky ze sítě

ČEZ musel dočasně odpojit dva bloky JE Dukovany ze sítě, z důvodu náhlého technického problému s tlakem. Reaktory byly později během dne po odstranění problému opět zapojeny. (Bloomberg)

Nepodstatná zpráva pro ČEZ. (Radim Kramule +420 224 995 213, Jakub Židoň +420 224 995 340)

GRAFY AKCIÍ A INDEXU PX



Akcie	Doporučení	12M cíl. cena	Datum
CME	Redukovat	92,6 USD	27.2.08
ČEZ	Držet	1 255 Kč	14.2.08
Telefónica O2 CR	Kupovat	700 Kč	27.05.08
Komerční banka	Akumulovat	4 400 Kč	5.5.07
Orco	V revizi	--	--
Unipetrol	V revizi	V revizi	--
Zentiva	Akumulovat	1 120 Kč	26.3.08
Philip Morris CR	Držet	8 800 Kč	6.12.07
ECM	Kupovat	1 380 Kč	28.2.08
VIG	Suspendován	--	--
Pegas	Držet	505 Kč	25.4.08

Česká spořitelna, a.s., Na Perštýně 1, Praha 1

Akcie prodej: Jan Korb, tel: +420/224 995 490; Michal Tobiáš, tel: +420/224 995 491; Pavel Krabička On-line obchodování s CP: www.brokerjet.cz

Analýza: Jakub Židoň, tel: +420/224 995 340, email: JZidon@csas.cz, Petr Bártek, tel: +420/224 995 227, Radim Kramule, tel: +420/224 995 213, Lenka Slámová

Důležitá upozornění (tzv. „disclaimer“), včetně případného konfliktu zájmů, dle Vyhlášky o poctivé prezentaci investičních doporučení (114/2006 Sb.) jsou k dispozici na webových stránkách tvůrce tohoto dokumentu – odboru Ekonomických a strategických analýz České spořitelny www.csas.cz/analýza. Přímý odkaz na dokument s důležitými upozorněními je: www.csas.cz/analýza/upozorneni. Historie vydaných investičních doporučení je k dispozici v Měsíčních strategických, které jsou dostupné na výše uvedené webové adrese.

Akciové trhy – denní zpráva

ZAHRA NIČNÍ AKCIOVÉ TRHY

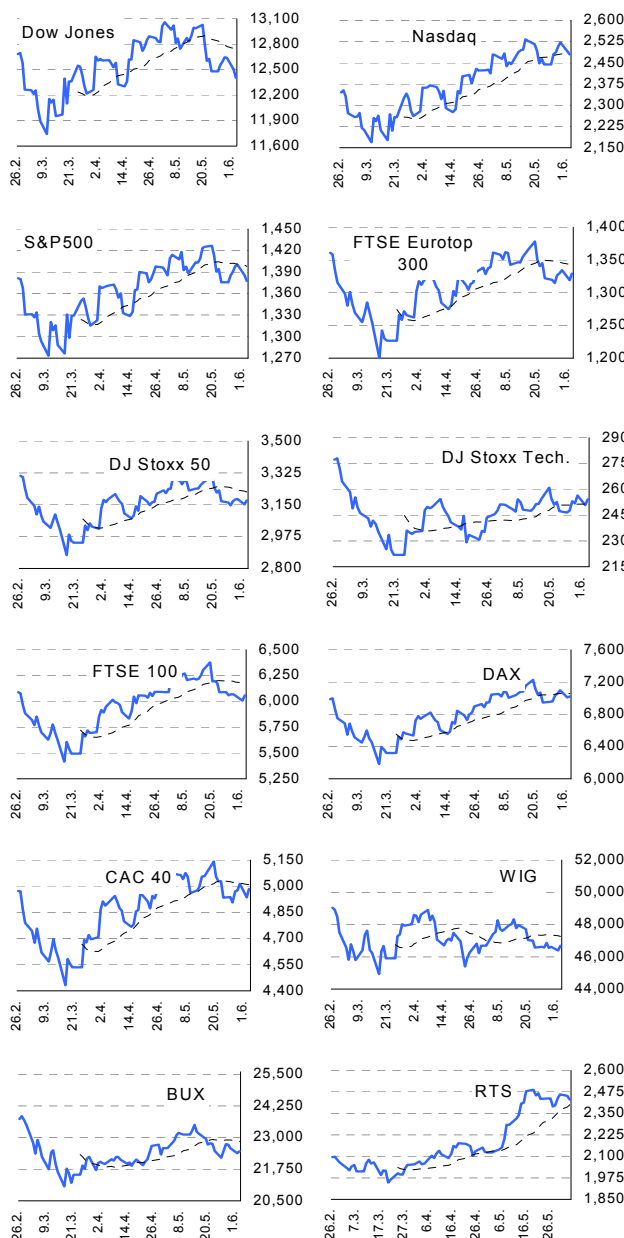
4. června 2008

Index	3.6.	2.6.	30.5.	% změna za					Vývoj v roce 2008	Roční	
				1 den	1 týden	1 měsíc	6 měsíců	1 rok		minimum	maximum
Dow Jones IA	12,402.85	12,503.82	12,638.32	-0.8%	-1.2%	-5.0%	-6.8%	-9.3%	-6.5%	11,740.15	14,164.53
Nasdaq Composite	2,480.48	2,491.53	2,522.66	-0.4%	-0.0%	0.1%	-5.9%	-5.1%	-6.5%	2,169.34	2,859.12
S&P 500	1,377.65	1,385.67	1,400.38	-0.6%	-0.6%	-2.6%	-6.4%	-10.3%	-6.2%	1,273.37	1,565.15
FTSE Eurotop 300	1,329.07	1,319.13	1,334.39	0.8%	1.1%	-2.4%	-12.6%	-18.3%	-11.8%	1,199.80	1,630.32
DJ Stoxx 50	3,173.35	3,151.47	3,182.53	0.7%	0.9%	-3.7%	-15.1%	-20.1%	-13.9%	2,873.33	3,998.93
DJ Stoxx Technology	254.24	250.88	256.31	1.3%	2.7%	1.3%	-19.0%	-23.2%	-16.4%	221.90	352.34
FTSE 100	6,057.70	6,007.60	6,053.50	0.8%	-0.0%	-2.5%	-5.1%	-9.3%	-6.2%	5,414.40	6,732.40
DAX Xetra	7,019.13	7,008.77	7,096.79	0.1%	0.9%	-0.3%	-10.4%	-12.1%	-13.0%	6,182.30	8,105.69
CAC 40	4,983.71	4,935.21	5,014.28	1.0%	1.6%	-1.7%	-11.5%	-19.2%	-11.2%	4,431.04	6,125.60
BUX (Maďarsko)	22,459.50	22,390.30	22,580.48	0.3%	-0.1%	-0.5%	-11.3%	-16.8%	-14.4%	21,073.23	30,118.12
WIG (Polsko)	46,692.35	46,390.78	46,624.44	0.7%	0.2%	0.0%	-17.2%	-27.7%	-16.1%	44,509.36	67,568.51
RTS (Rusko)	2,429.47	2,452.76	2,459.88	-0.9%	1.6%	14.5%	10.4%	32.8%	6.1%	1,790.09	2,487.92
ISE Nat. (Turecko)	40,451.73	40,121.15	39,969.63	0.8%	0.7%	-6.8%	-25.5%	-13.0%	-27.2%	39,015.44	58,231.90
CE Index (Střed.Evropa)	4,084.55	4,073.76	4,090.95	0.3%	0.6%	3.0%	-0.3%	8.6%	-1.2%	3,343.30	4,404.87

Nejziskovější / nejtrátovější akcie – USA, západní Evropa

index	nejzisk. akcie	kurz	% zm.	nejtrát. akcie	kurz	% zm.
Dow Jones	Wal-Mart	\$57.77	1.0%	Boeing	\$78.12	-3.7%
	General Motors	\$17.58	0.8%	Alcoa Inc	\$39.60	-2.5%
	Merck	\$38.35	0.5%	Exxon Mobil	\$85.71	-2.4%
	Amer Intl Group	\$36.01	0.4%	American Express	\$44.31	-2.1%
	IBM	\$127.84	0.4%	Honeywell Intl	\$57.14	-2.0%
Nasdaq 100	UAL Corp	\$8.53	8.2%	Sun Microsystems In	\$12.41	-4.1%
	Level 3 Communic	\$3.74	8.1%	NVIDIA Corp	\$23.96	-3.4%
	Ryanair Holdings F	\$27.00	6.4%	NII Holdings Inc	\$48.24	-3.0%
	SanDisk Corp	\$28.85	5.5%	DISH Network Corp	\$34.37	-2.6%
DJ Stoxx 50	Garmin Ltd	\$52.87	4.5%	Applied Materials Inc	\$18.95	-2.6%
	Royal Bk of Sc.(Ep	244.75	8.3%	HBOS (Ep)	351.75	-2.3%
	UBS (SFr)	25.20	3.8%	Societe Generale (E)	64.73	-1.8%
	Lloyds TSB (Ep)	388.75	3.0%	Barclays (Ep)	360.25	-1.4%
	AccelorMittal (E)	65.04	3.0%	Credit Suisse (SFr)	51.95	-1.3%
DAX	Ericsson (SEK)	82.10	2.6%	AXA (E)	21.75	-1.2%
	Infineon Tech.	€6.1	7.4%	Deutsche Borse	€87.9	-3.8%
	Henkel	€30.9	2.6%	Continental	€75.8	-2.5%
	Merck	€89.4	1.8%	Hypo Real Estate Ho	€20.6	-2.3%
	Thyssen Krupp	€44.2	1.8%	TUI	€16.6	-1.4%
CAC 40	RWE	€84.4	1.7%	MAN	€98.2	-1.4%
	Cap Gemini	€44.5	3.5%	SocGen	€64.7	-1.8%
	EADS	€15.0	3.3%	AXA	€21.8	-1.2%
	Alcatel-Lucent	€4.9	3.3%	BNP Paribas	€64.4	-1.0%
	EdF	€70.6	3.2%	Danone	€55.0	-0.9%
FTSE 100	Air France-KLM	€164.9	3.1%	Air France-KLM	€16.5	-0.5%
	Royal Bk of Scot	£p244.8	8.3%	Eurasian Nat. Resou	£p1367.0	-5.3%
	Home retail group	£p242.8	6.4%	Persimmon	£p456.0	-2.4%
	AMEC PLC	£p884.0	4.2%	HBOS	£p351.8	-2.3%
	Standard life	£p262.5	4.0%	Carnival Plc	£p1897.0	-1.7%
Carphone Warehou	£p238.0	3.9%	Sage Group	£p223.5	-1.5%	

Hlavní indexy + 20denní klouzavý průměr



Střední a východní Evropa

	3.6.	2.6.	1 den	1 týden	1 měsíc	rok 2008
Egis (HUF)	16,830	16,945	-0.7%	-1.5%	-6.2%	-10.2%
Gedeon Richter (HUF)	34,125	34,050	0.2%	-0.5%	1.9%	-17.8%
Pliva (HRK)	755	755	0.0%	0.4%	0.7%	-11.2%
Krka (E)	97	97	0.0%	3.1%	1.7%	-22.0%
Eesti Telekom (Kr.)	7.68	7.69	-0.1%	0.0%	-0.1%	-1.5%
Matav (HUF)	779	760	2.5%	-1.3%	-9.7%	-13.4%
Telecom Austria (E)	15.09	15.31	-1.4%	0.2%	-4.9%	-20.7%
TPSA (PLN)	21.0	20.5	2.4%	2.1%	-5.9%	-6.8%
LUKOIL (USD)	109.40	110.60	-1.1%	3.0%	22.1%	25.7%
MOL (HUF)	23,200	23,395	-0.8%	2.3%	0.4%	-5.3%
OMV (E)	53.33	52.40	1.8%	-1.1%	7.8%	-3.8%
PKN Orlen (PLN)	40.9	40.5	1.0%	-0.3%	-2.6%	-21.2%
Bank Austria Credit.(E)	#N/A	#N/A	#N/A	#N/A	#N/A	#N/A
Bank BPH (PLN)	76.0	77.5	-1.9%	-9.5%	-14.7%	-26.9%
POWSZ. KASA (PLN)	50.8	51.0	-0.4%	3.6%	10.3%	-3.5%
OTP Bank (HUF)	6,863	6,801	0.9%	-1.8%	-1.3%	-21.9%
Pekao (PLN)	186.7	184.1	1.4%	3.0%	-3.3%	-17.8%
Raiffeisen Intl. Bank (E)	94.1	94.6	-0.5%	-1.5%	-14.6%	-9.2%

Dnešní očekávané události

Konsensus

11:00 EC: Maloobchodní prodeje v Eurozóně (y/y) -0,8%

Česká spořitelna, a.s., Na Perštýně 1, Praha 1

Akcie prodej: Jan Korb, tel: +420/224 995 490; Michal Tobiáš, tel: +420/224 995 491; Pavel Křabička **On-line obchodování s CP:** www.brokerjet.cz

Analýza: Jakub Židoň, tel: +420/224 995 340, email: JZidon@csas.cz, Petr Bártek, tel: +420/224 995 227, Radim Kramule, tel: +420/224 995 213, Lenka Slámová

Důležitá upozornění (tzv. „disclaimer“), včetně případného konfliktu zájmů, dle Vyhlášky o poctivé prezentaci investičních doporučení (114/2006 Sb.) jsou k dispozici na webových stránkách tvůrce tohoto dokumentu – odboru Ekonomických a strategických analýz České spořitelny www.csas.cz/analýza. Přímý odkaz na dokument s důležitými upozorněními je: www.csas.cz/analýza/upozorneni. Historie vydaných investičních doporučení je k dispozici v Měsíčních strategiích, které jsou dostupné na výše uvedené webové adrese.