

Akciové trhy – denní zpráva

ČESKÝ AKCIOVÝ TRH

2. KVĚTNA 2008

	30.4.				29.4. close	28.4. close	% změna za					Obrát (mil.Kč)	Roční	
	open	high	low	close			1 den	1 týden	1 měsíc	1 rok	rok 2008		minimum	maximum
PX	1,590.6	1,611.0	1,584.2	1,609.8	1,582.7	1,591.4	1.7%	3.5%	3.0%	-10.9%	-11.3%	4,976	1,405.1	1,936.1
CME	1,589	1,696	1,532	1,683	1,540.0	1,558.0	9.3%	14.3%	24.8%	-10.2%	-20.1%	131.1	1,297.0	2,213.0
Telefonica O2 CR	504.5	502.5	491.5	495.40	503.2	506.6	-1.6%	1.6%	-3.7%	-20.0%	-9.1%	404.3	450.5	616.0
ČEZ	1,218.0	1,220.0	1,189.0	1,201.00	1,220.0	1,227.0	-1.6%	-2.2%	-2.3%	18.9%	-11.8%	1035.7	995.6	1,423.0
ECM	781.1	810.0	786.0	809.50	783.5	788.4	3.3%	4.0%	1.5%	-57.4%	-32.7%	17.9	752.5	1,918.0
Erste Bank	1,133	1,188	1,116	1,187	1,118	1,128	6.2%	10.5%	11.9%	-28.6%	-8.8%	526.2	883	1,741
Komerční banka	3,978	3,990	3,940	3,969	3,972	3,969	-0.1%	-0.2%	2.2%	2.3%	-9.2%	194.9	3,210	4,509
Orco Pr. Group	1,275	1,368	1,270	1,366	1,275	1,269	7.1%	7.6%	-7.3%	-60.6%	-36.9%	203.3	1,256	3,576
PEGAS	465	477	458	474	465	475	1.8%	0.3%	-14.4%	-42.3%	-36.9%	13.6	470	848
Philip Morris CR	6,000	6,050	5,730	5,925	6,013	6,095	-1.5%	-4.0%	-16.2%	-41.0%	-25.3%	17.1	5,925	11,251
Unipetrol	267.9	270.0	265.5	269.20	267.5	268.3	0.6%	0.1%	1.4%	12.5%	-20.3%	61.9	241.9	343.8
Zentiva	917	929	910	917	917.0	905.5	-0.0%	5.2%	-4.8%	-38.3%	-5.7%	67.1	808	1,511
AAA Auto	20.1	20.5	20.2	20.4	20.1	20.4	1.2%	0.4%	3.6%	#N/A	-54.1%	0.9	#N/A	#N/A
VIG	1,224.0	1,224.0	1,210.0	1,220.0	1,235.0	1,249.0	-1.2%	-1.2%	-3.4%	#N/A	-16.7%	3.1	#N/A	#N/A

ZPRÁVY A KOMENTÁŘE

Unipetrol: ethylenová jednotka jede na plný výkon

Unipetrol oznámil, že ethylenová jednotka je nyní v provozu na plný výkon, poté co byl úspěšně instalován opravený chladič systém bez nutnosti odstávky. Unipetrol také řekl, že poškozený chladič systém by měl dopad okolo 30 mil. Kč na provozní zisk v 1Q2008, což je 2% pod naším očekáváním EBITu v 1Q. (Bloomberg)

Tuto zprávu vidíme pro Unipetrol jako lehce pozitivní, vzhledem k hladkému průběhu opravy a faktu, že jednotka nyní pracuje na plný výkon. (Radim Kramule, Jakub Židoň +420 224 995 213)

Zentiva navrhuje dividendu 7,4 Kč/akcii

Zentiva navrhuje dividendu 7,4 Kč/akcii ze svých zisků za rok 2007, což je o 36% méně, než minulý rok (11,5 Kč/akcii). Zentiva vyplatí na dividendách 20% ze svého zisku za rok 2007, oznámila v povinném ohlášení středisku cenných papírů. Návrh podléhá schválení akcionářů na valné hromadě, která se bude konat 5.června. (Zentiva)

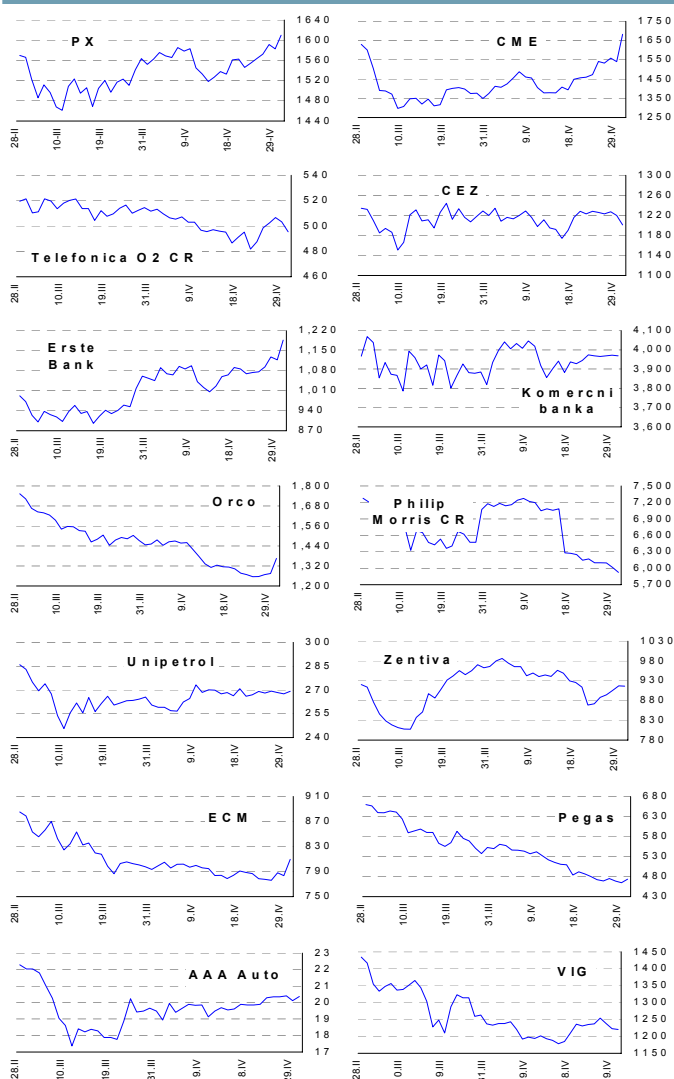
Objem dividend, které Zentiva vyplatí, je spíše symbolický, neboť reprezentuje méně než 1% dividendový výnos. Vzhledem k nedávnému vývoji výkonnosti Zentivy mohl být pokles v objemu dividend očekávaný a tuto zprávu vidíme pro Zentivu jako neutrální. (Radim Kramule, Vladimíra Urbánková +43 501 001 7343)

NWR bude v Praze obchodováno v blue-chipovém SPADU

Burza cenných papírů Praha umístí NWR k obchodování na své blue-chip platformě SPAD, poté, co společnost prodá akcie. Jeden obchodní lot NWR byl nastaven na 5 000 akcií, zatímco spread bude 6 Kč, dodala burza. (Bloomberg)

Podmíněné obchodování s akciemi NWR začne v Praze 6.května, a proces knihování byl zkrácen. (Petr Bártek, Radim Kramule +420 224 995 213)

GRAFY AKCIÍ A INDEXU PX



Akcie	Doporučení	12M cíl. cena	Datum
CME	Redukovat	92,6 USD	27.2.08
ČEZ	Držet	1 255 Kč	14.2.08
Telefónica O2 CR	Kupovat	700 Kč	11.03.08
Komerční banka	Akumulovat	4 400 Kč	5.5.07
Orco	V revizi	V revizi	--
Unipetrol	Kupovat	358 Kč	17.3.08
Zentiva	Akumulovat	1 120 Kč	26.3.08
Philip Morris CR	Držet	8 800 Kč	6.12.07
ECM	Kupovat	1 380 Kč	28.2.08
VIG	Suspendován	--	--
Pegas	Držet	505 Kč	25.4.08

Česká spořitelna, a.s., Na Perštýně 1, Praha 1

Akcie prodej: Jan Korb, tel: +420/224 995 490; Michal Tobiáš, tel: +420/224 995 491; Pavel Krabička On-line obchodování s CP: www.brokerjet.cz

Analýza: Jakub Židoň, tel: +420/224 995 340, email: JZidon@csas.cz, Petr Bártek, tel: +420/224 995 227, Radim Kramule, tel: +420/224 995 213, Lenka Slámová

Důležitá upozornění (tzv. „disclaimer“), včetně případného konfliktu zájmů, dle Vyhlášky o poctivé prezentaci investičních doporučení (114/2006 Sb.) jsou k dispozici na webových stránkách tvůrce tohoto dokumentu – odboru Ekonomických a strategických analýz České spořitelny www.csas.cz/analýza. Přímý odkaz na dokument s důležitými upozorněními je: www.csas.cz/analýza/upozorneni. Historie vydaných investičních doporučení je k dispozici v Měsíčních strategích, které jsou dostupné na výše uvedené webové adrese.

Akciové trhy – denní zpráva

ZAHRA NIČNÍ AKCIOVÉ TRHY

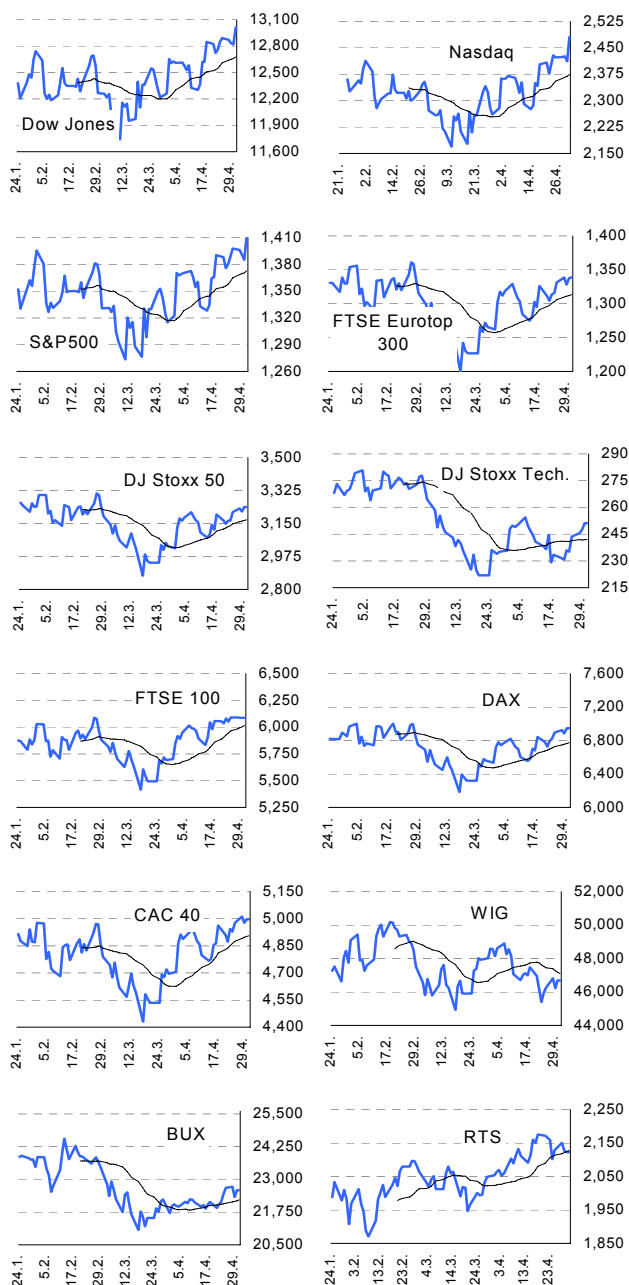
2. května 2008

Index	1.5.	30.4.	29.4.	% změna za					Vývoj v roce 2008	Roční	
				1 den	1 týden	1 měsíc	6 měsíců	1 rok		minimum	maximum
Dow Jones IA	13,010.00	12,820.13	12,831.94	1.5%	1.3%	2.8%	-4.1%	-1.0%	-1.9%	11,740.15	14,164.53
Nasdaq Composite	2,480.71	2,412.80	2,426.10	2.8%	2.1%	5.0%	-11.2%	-2.0%	-6.5%	2,169.34	2,859.12
S&P 500	1,409.34	1,385.59	1,390.94	1.7%	1.5%	2.9%	-6.6%	-5.2%	-4.0%	1,273.37	1,565.15
FTSE Eurotop 300	1,339.02	1,337.68	1,328.45	0.1%	1.8%	2.8%	-14.7%	-14.7%	-11.1%	1,199.80	1,630.32
DJ Stoxx 50	3,237.20	3,237.20	3,213.04	0.0%	2.2%	3.5%	-15.2%	-16.1%	-12.1%	2,873.33	3,998.93
DJ Stoxx Technology	251.10	251.10	247.45	0.0%	6.8%	1.2%	-24.2%	-20.6%	-17.5%	221.90	352.34
FTSE 100	6,087.30	6,087.30	6,089.40	0.0%	0.6%	4.0%	-7.6%	-5.2%	-5.7%	5,414.40	6,732.40
DAX Xetra	6,948.82	6,948.82	6,885.34	0.0%	1.9%	3.4%	-11.8%	-6.2%	-13.9%	6,182.30	8,105.69
CAC 40	4,996.54	4,996.54	4,977.10	0.0%	1.4%	2.7%	-12.8%	-16.2%	-11.0%	4,431.04	6,168.15
BUX (Maďarsko)	22,582.27	22,582.27	22,328.90	0.0%	0.7%	2.7%	-17.5%	-11.2%	-13.9%	21,073.23	30,118.12
WIG (Polsko)	46,691.84	46,691.84	46,223.87	0.0%	1.6%	-3.9%	-26.0%	-21.9%	-16.1%	44,509.36	67,568.51
RTS (Rusko)	2,122.50	2,122.50	2,126.57	0.0%	1.0%	2.8%	-4.4%	10.8%	-7.3%	1,724.69	2,359.85
ISE Nat. (Turecko)	42,664.37	43,468.12	43,054.48	-1.8%	-1.2%	4.9%	-25.6%	-2.0%	-23.2%	39,015.44	58,231.90
CECE (Střed.Evropa)	3,958.84	3,958.84	3,899.52	0.0%	0.0%	1.0%	-9.1%	6.5%	-4.3%	3,343.30	4,404.87

Nejziskovější / nejtrátovější akcie – USA, západní Evropa

index	nejzisk. akcie	kurz	% zm.	nejtrát. akcie	kurz	% zm.
Dow Jones	General Motors	\$23.20	9.4%	Citigroup	\$25.27	-4.0%
	Merck	\$38.04	2.4%	Hewlett-Packard	\$46.35	-3.1%
	Procter & Gamble	\$67.05	1.7%	Home Depot	\$28.80	-1.9%
	Exxon Mobil	\$93.07	1.4%	IBM	\$120.70	-1.8%
	JPMorgan Chase	\$47.65	1.2%	Amer Intl Group	\$46.20	-1.7%
Nasdaq 100	Apollo Group Inc	\$50.90	5.0%	Garmin Ltd	\$40.90	-11.9%
	Google Inc	\$574.29	2.8%	Petsmart Inc	\$22.38	-5.4%
	Hansen Natural Co	\$35.39	2.5%	Sirius Satellite Radio	\$2.57	-4.8%
	Ryanair Holdings F	\$27.11	2.3%	KLA Tencor Corp	\$43.68	-4.5%
DJ Stoxx 50	Teva Pharmaceutic	\$46.78	2.3%	Staples Inc	\$21.70	-4.3%
	Nokia (€)	19.72	3.9%	HBOS (€p)	470.50	-3.3%
	Ericsson (SEK)	15.28	3.2%	SAP (€)	32.39	-2.0%
	Siemens (€)	75.57	3.0%	UBS (SFr)	35.00	-2.0%
DAX	Tesco (€p)	429.00	2.7%	Rio Tinto	5911.00	-1.6%
	Diageo (€p)	1033.00	2.5%	Royal Bk of Sc.(€p)	345.00	-1.6%
	Deutsche Borse	€94.2	3.3%	Deutsche Lufthansa	€16.9	-6.0%
	Siemens	€75.6	3.0%	SAP	€32.4	-2.0%
CAC 40	Metro	€51.0	2.0%	Continental	€75.5	-1.0%
	Muenchner Re	€124.3	1.9%	Deutsche Postbank	€56.3	-0.8%
	E.ON	€130.7	1.9%	DaimlerChrysler	€49.9	-0.5%
	EADS	€16.2	4.4%	Alcatel-Lucent	€4.3	-3.6%
FTSE 100	Air France-KLM	€20.0	4.1%	Michelin	€58.8	-3.1%
	Alstom	€149.0	2.2%	Lafarge	€115.9	-2.5%
	LVMH	€73.4	2.0%	STM	€7.5	-1.6%
	AXA	€23.9	1.7%	Gaz de France	€42.3	-1.3%
FTSE 100	Home retail group	£p264.0	8.8%	BG Group	£p1231.0	-5.9%
	Admiral Group	£p871.0	6.2%	Vedanta	£p2245.0	-4.5%
	Cairn Energy PLC	£p3134.0	4.5%	Kazakhmys	£p1582.0	-4.0%
	Carphone Warehouse	£p271.8	3.5%	HBOS	£p470.5	-3.3%
	Smith & Nephew	£p655.0	3.5%	Wolseley	£p507.5	-3.1%

Hlavní indexy + 20denní klouzavý průměr



Střední a východní Evropa

	30.4.	29.4.	1 den	1 týden	1 měsíc	rok 2008
Egis (HUF)	17,950	17,200	4.4%	4.4%	3.0%	-4.2%
Gedeon Richter (HUF)	33,500	33,110	1.2%	3.1%	-1.8%	-19.3%
Pliva (HRK)	750	750	0.0%	0.0%	-3.8%	-11.8%
Krka (€)	95	95	0.4%	5.7%	1.5%	-23.3%
Eesti Telekom (Kr.)	7.65	7.65	0.0%	0.1%	-3.2%	-1.9%
Matav (HUF)	863	846	2.0%	2.4%	5.9%	-4.1%
Telecom Austria (€)	15.85	15.47	2.5%	6.0%	18.6%	-16.7%
TPSA (PLN)	22.3	22.0	1.4%	3.7%	3.0%	-0.9%
LUKOIL (USD)	89.60	89.70	-0.1%	-1.0%	6.4%	3.0%
MOL (HUF)	23,100	23,025	0.3%	0.9%	7.2%	-5.7%
OMV (€)	48.45	47.99	1.0%	2.4%	13.5%	-12.6%
PKN Orlen (PLN)	42.0	40.8	2.9%	2.8%	6.1%	-19.1%
Bank Austria Credit.(€)	140.10	139.20	0.6%	0.1%	1.5%	-0.7%
Bank BPH (PLN)	89.1	89.0	0.1%	2.2%	-2.0%	-14.3%
POWSZ. KASA (PLN)	46.0	45.4	1.3%	4.5%	2.3%	-12.5%
OTP Bank (HUF)	6,950	6,850	1.5%	3.0%	-3.9%	-20.9%
Pekao (PLN)	193.0	190.5	1.3%	0.7%	-2.0%	-15.0%
Raiffeisen Intl. Bank (€)	104.1	101.8	2.3%	7.2%	18.3%	0.5%

Dnešní očekávané události

14:30 US: Míra nezaměstnanosti

Konsensus

5,2%

Česká spořitelna, a.s., Na Perštýně 1, Praha 6

Akcie prodej: Jan Korb, tel: +420/224 995 490; Michal Tobiáš, tel: +420/224 995 491; Pavel Křabička On-line obchodování s CP: www.brokerjet.cz

Analýza: Jakub Židoň, tel: +420/224 995 340, email: JZidon@csas.cz, Petr Bártek, tel: +420/224 995 227, Radim Kramule, tel: +420/224 995 213, Lenka Slámová

Důležitá upozornění (tzv. „disclaimer“), včetně případného konfliktu zájmů, dle Vyhlášky o poctivé prezentaci investičních doporučení (114/2006 Sb.) jsou k dispozici na webových stránkách tvůrce tohoto dokumentu – odboru Ekonomických a strategických analýz České spořitelny www.csas.cz/analýza. Přímý odkaz na dokument s důležitými upozorněními je: www.csas.cz/analýza/upozorneni. Historie vydaných investičních doporučení je k dispozici v Měsíčních strategiích, které jsou dostupné na výše uvedené webové adrese.