

Akciové trhy – denní zpráva

ČESKÝ AKCIOVÝ TRH

25. DUBNA 2008

	24.4.				23.4.	22.4.	% změna za					Obrat (mil.Kč)	Roční	
	open	high	low	close	close	close	1 den	1 týden	1 měsíc	1 rok	rok 2008		minimum	maximum
PX	1,555.9	1,564.1	1,544.2	1,564.1	1,555.1	1,545.8	0.6%	2.1%	3.1%	-13.8%	-13.8%	3,715	1,405.1	1,936.1
CME	1,494	1,544	1,467	1,541	1,473.0	1,460.0	4.6%	10.5%	9.6%	-18.2%	-26.8%	91.1	1,297.0	2,213.0
Telefonica O2 CR	486.6	499.0	485.0	498.70	487.5	481.8	2.3%	2.5%	-3.0%	-19.6%	-8.5%	190.4	450.5	619.4
ČEZ	1,223.0	1,230.0	1,215.0	1,226.00	1,228.0	1,223.0	-0.2%	3.0%	-0.6%	23.3%	-10.0%	675.8	995.6	1,423.0
ECM	783.1	780.0	777.0	777.60	778.6	787.0	-0.1%	-0.8%	-3.2%	-61.4%	-35.4%	14.5	752.5	1,978.0
Erste Bank	1,073	1,084	1,064	1,076	1,074	1,069	0.2%	1.0%	14.3%	-35.6%	-17.3%	183.0	883	1,741
Komerční banka	3,968	3,980	3,930	3,969	3,975	3,945	-0.2%	2.2%	2.6%	-1.3%	-9.2%	113.7	3,210	4,509
Orco Pr. Group	1,277	1,275	1,250	1,256	1,269	1,278	-1.0%	-4.5%	-14.8%	-63.7%	-42.0%	40.8	1,256	3,576
PEGAS	475	473	463	470	472	485	-0.6%	-3.0%	-18.4%	-40.3%	-37.4%	8.6	473	848
Philip Morris CR	6,176	6,171	6,100	6,100	6,171	6,150	-1.2%	-2.9%	-8.5%	-39.9%	-23.1%	4.9	6,100	11,251
Unipetrol	269.0	269.5	265.0	268.10	269.0	267.0	-0.3%	0.7%	2.4%	10.3%	-20.6%	44.1	239.3	343.8
Zentiva	872	890	860	888	871.5	868.5	1.9%	-4.5%	-7.1%	-41.8%	-8.7%	169.3	808	1,548
AAA Auto	20.3	20.5	20.5	20.4	20.3	19.9	0.3%	2.3%	7.8%	#N/A	-54.2%	0.7	#N/A	#N/A
VIG	1,237.0	1,244.0	1,244.0	1,237.0	1,233.0	1,238.0	0.3%	4.4%	-6.5%	#N/A	-15.5%	1.1	#N/A	#N/A

ZPRÁVY A KOMENTÁŘE

Zentiva zveřejnila tržby za 1.čtvrtletí mírně pod očekáváním

Zentiva zveřejnila tržby za 1.čtvrtletí 2008 na úrovni 4,4 mld. Kč (+30% y/y) v porovnání s naším a tržním očekáváním 4,48 mld. Kč. Report tržeb Zentivy nepřinesl žádná velká překvapení. Potvrdil hluboký silící dopad nedávno získaného tureckého byznysu, stejně jako náročné podmínky v České republice a Rumunsku (s relativně vysokou srovnávací základnou, která dělá meziroční výsledky ještě více ponuré) (Vladimíra Urbánková +43 50 100 17343)

Orco vyplátí dividendu 1,4 EUR/akcii

Valná hromada schválila dividendu ve výši 1,4 EUR/akcii (dividendový výnos 2,8%), v souladu s očekáváním. Dividenda bude vyplacena 2.června. (Orco)

Akcie už se obchodují ex-dividend, tj. bez nároku na tuto dividendu, proto by zpráva neměla mít žádný vliv na cenu akcie (Radim Kramule, Petr Bártek +420 224 995 227)

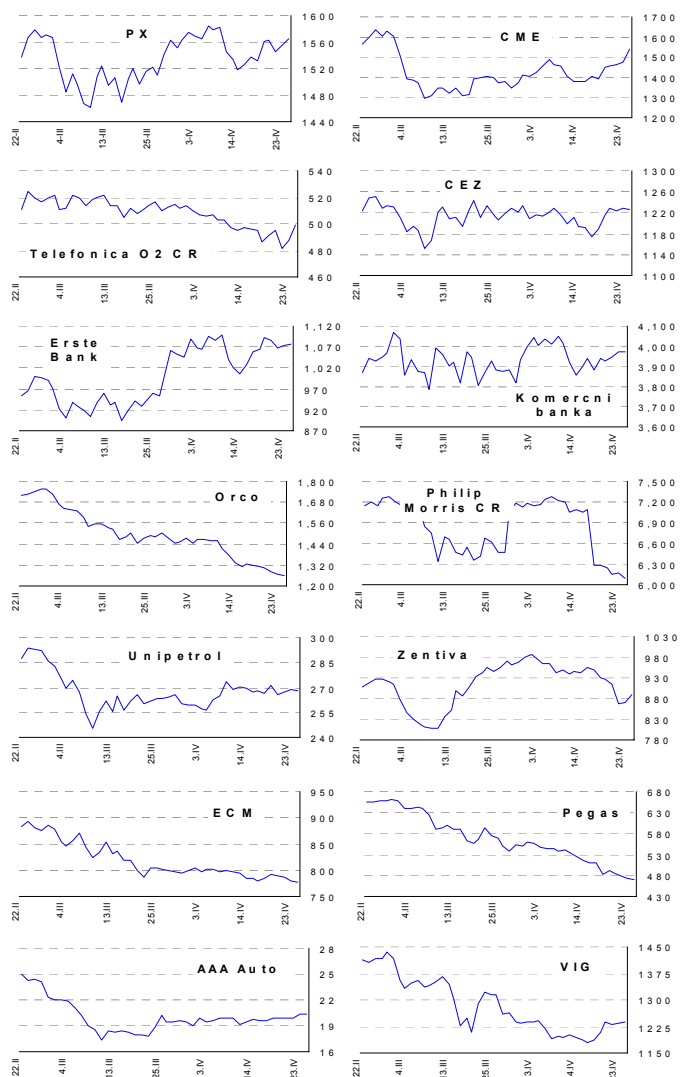
AAA Auto bude mít dnes valnou hromadu

AAA Auto pořádá dnes valnou hromadu, na programu nejsou žádné významné body. (Radim Kramule +420 224 995 213)

ČEZ do listopadu rozhodne o projektu Uzin

ČEZ se údajně do listopadu 2008 rozhodne o projektu 400MW plynové elektrárny Uzin blízko Ústí nad Labem. Otázkou je, jestli projekt realizovat nebo ne. (HN)

GRAFY AKCIÍ A INDEXU PX



Akcie	Doporučení	12M cíl. cena	Datum
CME	Redukovat	92,6 USD	27.2.08
ČEZ	Držet	1 255 Kč	14.2.08
Telefónica O2 CR	Kupovat	700 Kč	11.03.08
Komerční banka	Akumulovat	4 400 Kč	5.5.07
Orco	V revizi	V revizi	--
Unipetrol	Kupovat	358 Kč	17.3.08
Zentiva	Akumulovat	1 120 Kč	26.3.08
Philip Morris CR	Držet	8 800 Kč	6.12.07
ECM	Kupovat	1 380 Kč	28.2.08
VIG	Suspendován	--	--
Pegas	Držet	505 Kč	25.4.08

Česká spořitelna, a.s., Na Perštýně 1, Praha 1

Akcie prodej: Jan Korb, tel: +420/224 995 490; Michal Tobiáš, tel: +420/224 995 491; Pavel Krabička On-line obchodování s CP: www.brokerjet.cz

Analýza: Jakub Židoň, tel: +420/224 995 340, email: JZidon@csas.cz, Petr Bártek, tel: +420/224 995 227, Radim Kramule, tel: +420/224 995 213, Lenka Slámová

Důležitá upozornění (tzv. „disclaimer“), včetně případného konfliktu zájmů, dle Vyhlášky o poctivé prezentaci investičních doporučení (114/2006 Sb.) jsou k dispozici na webových stránkách tvůrce tohoto dokumentu – odboru Ekonomických a strategických analýz České spořitelny www.csas.cz/analýza. Přímý odkaz na dokument s důležitými upozorněními je: www.csas.cz/analýza/upozorneni. Historie vydaných investičních doporučení je k dispozici v Měsíčních strategích, které jsou dostupné na výše uvedené webové adrese.

ZAHRA NIČNÍ AKCIOVÉ TRHY

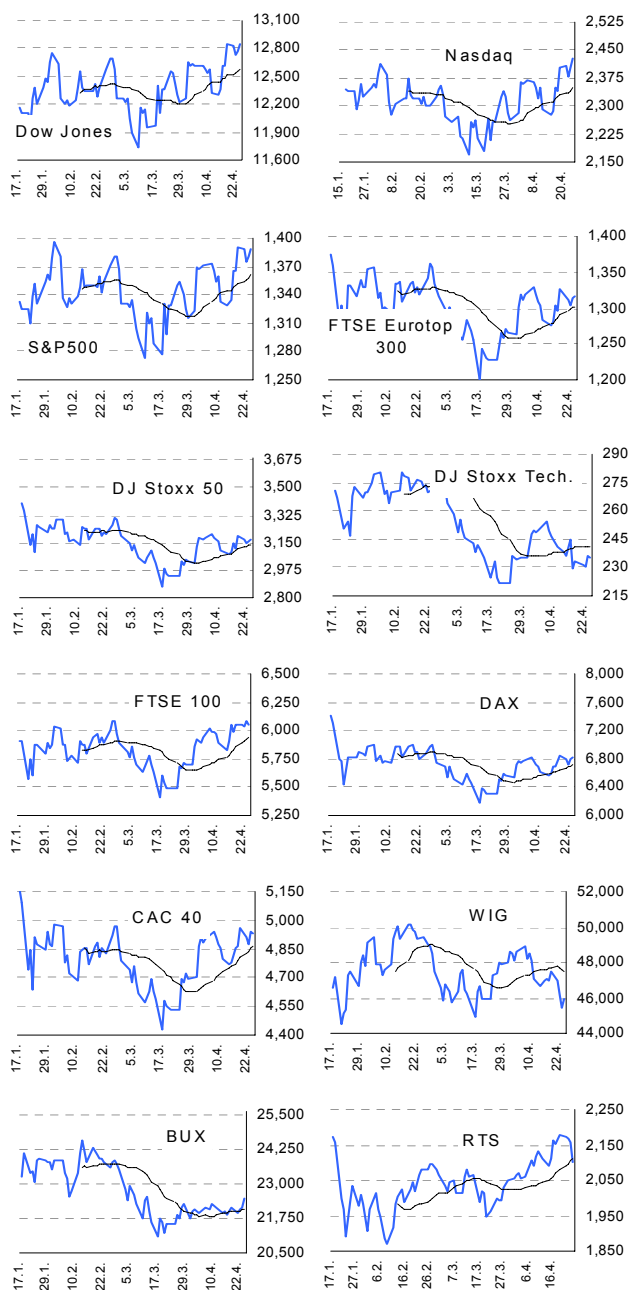
25. dubna 2008

Index	24.4.	23.4.	22.4.	% změna za					Vývoj v roce 2008	Roční	
				1 den	1 týden	1 měsíc	6 měsíců	1 rok		minimum	maximum
Dow Jones IA	12,848.95	12,763.22	12,720.23	0.7%	1.8%	2.4%	-6.0%	-0.8%	-3.1%	11,740.15	14,164.53
Nasdaq Composite	2,428.92	2,405.21	2,376.94	1.0%	3.7%	4.4%	-12.5%	-3.8%	-8.4%	2,169.34	2,859.12
S&P 500	1,388.82	1,379.93	1,375.94	0.6%	1.7%	2.9%	-8.4%	-6.2%	-5.4%	1,273.37	1,565.15
FTSE Eurotop 300	1,315.78	1,313.20	1,304.56	0.2%	1.6%	7.3%	-15.1%	-15.9%	-12.7%	1,199.80	1,630.32
DJ Stoxx 50	3,166.29	3,163.87	3,148.61	0.1%	1.6%	7.6%	-16.2%	-17.9%	-14.0%	2,873.33	3,998.93
DJ Stoxx Technology	235.19	235.86	230.65	-0.3%	2.6%	6.0%	-29.0%	-25.6%	-22.7%	221.90	352.34
FTSE 100	6,050.70	6,083.60	6,034.70	-0.5%	1.2%	10.1%	-6.7%	-5.9%	-6.3%	5,414.40	6,732.40
DAX Xetra	6,821.32	6,795.03	6,728.30	0.4%	2.1%	7.9%	-12.9%	-6.2%	-15.4%	6,182.30	8,105.69
CAC 40	4,929.55	4,944.65	4,872.64	-0.3%	1.4%	8.7%	-13.1%	-16.3%	-12.2%	4,431.04	6,168.15
BUX (Maďarsko)	22,430.94	22,141.60	22,043.44	1.3%	1.8%	4.2%	-18.0%	-12.1%	-14.5%	21,073.23	30,118.12
WIG (Polsko)	45,957.92	45,393.98	46,152.17	1.2%	-2.2%	0.1%	-27.6%	-23.0%	-17.4%	44,509.36	67,568.51
RTS (Rusko)	2,102.45	2,159.04	2,166.23	-2.6%	-2.2%	5.1%	-1.0%	6.9%	-8.2%	1,724.69	2,359.85
ISE Nat. (Turecko)	43,190.25	42,827.71	42,827.71	0.8%	3.8%	5.0%	-22.4%	-8.1%	-22.2%	39,015.44	58,231.90
CECE (Střed. Evropa)	3,957.88	3,951.90	4,006.83	0.2%	-0.5%	8.4%	-6.3%	6.0%	-4.3%	3,343.30	4,404.87

Nejziskovější / nejztrátovější akcie – USA, západní Evropa

index	nejzisk. akcie	kurz	% zm.	nejztrát. akcie	kurz	% zm.
Dow Jones	Amer Intl Group	\$46.97	7.1%	3M	\$79.13	-1.9%
	General Motors	\$22.11	5.6%	Exxon Mobil	\$92.60	-1.7%
	Citigroup	\$25.76	4.6%	Alcoa Inc	\$34.85	-1.4%
	JPMorgan Chase	\$46.97	4.0%	Edupont	\$49.69	-0.6%
	Merck	\$39.97	3.5%	Procter & Gamble	\$66.83	-0.5%
Nasdaq 100	UAL Corp	\$15.40	10.4%	Starbucks Corp	\$15.99	-10.4%
	NII Holdings Inc	\$43.67	7.5%	Vertex Pharmaceutic	\$24.88	-4.1%
	Marvell Technolog	\$13.16	5.6%	Amazon.com Inc	\$77.69	-4.1%
	Autodesk Inc	\$37.53	5.6%	Xilinx Inc	\$24.87	-3.5%
DJ Stoxx 50	Lam Research Cor	\$43.23	5.1%	Patterson Cos Inc	\$32.66	-3.4%
	Credit Suisse (SFr)	54.75	4.2%	AXA (€)	22.99	-4.4%
	UniCredito Italiano	4.79	3.2%	Rio Tinto	6193.00	-4.2%
	Novartis (SFr)	51.70	2.9%	BHP Billiton (€p)	1849.00	-4.0%
	Roche Holding (SFr)	174.50	2.3%	ING Groep (€)	23.69	-3.4%
DAX	Ericsson (SEK)	12.44	2.2%	Anglo American (€p)	3408.00	-2.9%
	Deutsche Postban	€58.0	3.9%	Linde	€94.4	-2.1%
	Infinion Tech.	€5.8	3.2%	MAN	€94.9	-1.2%
	Bayer	€53.7	3.1%	Henkel	€27.9	-1.1%
CAC 40	Continental	€76.5	3.1%	Volkswagen	€185.3	-1.1%
	Deutsche Borse	€91.4	1.8%	Muenchner Re	€122.2	-1.0%
	Alstom	€149.5	3.3%	AXA	€23.0	-4.4%
	Essilor Intemation	€39.5	2.0%	Vallourec	€175.4	-3.3%
	Bouygues	€48.5	2.0%	Peugeot	€44.7	-3.2%
FTSE 100	Gaz de France	€42.5	1.9%	Dexia	€17.6	-3.0%
	Lafarge	€117.5	1.8%	Michelin	€64.1	-2.5%
	Reckitt Bencksr	£p2980.0	7.2%	Schroders	£p1020.0	-6.7%
	British Airways	£p212.8	3.8%	Persimmon	£p608.5	-6.4%
	National Grid	£p171.5	2.5%	Taylor Wimpey	£p137.5	-5.5%
Admiral Group	£p810.0	2.4%	Schroders	£p918.5	-5.3%	
Severn Trent	£p1490.0	2.3%	Thomas Cook group	£p257.5	-5.2%	

Hlavní indexy + 20denní klouzavý průměr



Střední a východní Evropa

	24.4.	23.4.	1 den	1 týden	1 měsíc	rok 2008
Egis (HUF)	17,485	17,190	1.7%	2.3%	9.7%	-6.7%
Gedeon Richter (HUF)	32,945	32,500	1.4%	2.0%	-5.0%	-20.6%
Pliva (HRK)	750	750	0.0%	1.4%	-8.4%	-11.8%
Krka (€)	90	90	0.1%	0.6%	-3.9%	-27.3%
Eesti Telekom (Kr.)	7.80	7.64	2.1%	2.6%	3.9%	0.0%
Matav (HUF)	845	843	0.2%	1.0%	3.8%	-6.1%
Telecom Austria (€)	15.16	14.95	1.4%	2.7%	14.2%	-20.3%
TPSA (PLN)	21.6	21.5	0.6%	-0.8%	0.0%	-4.0%
LUKOIL (USD)	87.62	90.50	-3.2%	-4.5%	15.1%	0.7%
MOL (HUF)	23,525	22,885	2.8%	5.4%	15.0%	-4.0%
OMV (€)	47.70	47.32	0.8%	1.6%	17.2%	-13.9%
PKM Orient (PLN)	42.0	40.8	2.8%	0.9%	13.6%	-19.1%
Bank Austria Credit.(€)	139.90	140.00	-0.1%	0.6%	2.1%	-0.9%
Bank BPH (PLN)	87.0	87.2	-0.2%	-2.4%	4.0%	-16.4%
POWSZ. KASA (PLN)	45.4	44.0	3.3%	2.4%	9.1%	-13.6%
OTP Bank (HUF)	6,770	6,750	0.3%	-2.2%	-1.5%	-23.0%
Pekao (PLN)	194.5	191.6	1.5%	-0.8%	6.3%	-14.3%
Raiffeisen Intl. Bank (€)	98.2	97.1	1.1%	5.5%	25.5%	-5.3%

Dnešní očekávané události

9:00 CZ: Spotřebitelská důvěra

10:30 UK: HDP (y/y)

Konsensus

2,6 %

Česká spořitelna, a.s., Na Perštýně 1, Praha 1

Akcie prodej: Jan Korb, tel: +420/224 995 490; Michal Tobiáš, tel: +420/224 995 491; Pavel Krabička **On-line obchodování s CP:** www.brokerjet.cz

Analýza: Jakub Židoň, tel: +420/224 995 340, email: JZidon@csas.cz, Petr Bártek, tel: +420/224 995 227, Radim Kramule, tel: +420/224 995 213, Lenka Slámová

Důležitá upozornění (tzv. „disclaimer“), včetně případného konfliktu zájmů, dle Vyhlášky o poctivé prezentaci investičních doporučení (114/2006 Sb.) jsou k dispozici na webových stránkách tvůrce tohoto dokumentu – odboru Ekonomických a strategických analýz České spořitelny www.csas.cz/analýza. Přímý odkaz na dokument s důležitými upozorněními je: www.csas.cz/analýza/upozorneni. Historie vydaných investičních doporučení je k dispozici v Měsíčních strategiích, které jsou dostupné na výše uvedené webové adrese.