

Přehled doporučení

Aktuální doporučení:

- Olovo: short @ 2910, cíl @ 2550, stop-loss 3050, po prudkém obratu trendu by měl zbývat ještě velký prostor pro pokles, cílová hladina je dána první hladinou podpory. Při těchto prudkých pohybech je vždy vysoké riziko, proto se stop-loss drží relativně při zemi a je navázán na „kulatých“ 3000.
- EUR vs JPY: long @ 162,07, cíl @ 167,60, stop-loss @ 160,50, sázka na konec korekce, plyne z indikátorů. Rizikem je možnost obratu trendu. Cíl daný hladinou odporu, stop-loss (opatrný) kombinací čerstvého lokálního minima a hladiny podpory.

Doporučujeme sledovat:

Instrument	Směr	Open	Datum otevření/zavření	cíl	Stop-loss	P/L (%)	Stav
Měď	short	354,3	14.5.2007	325,5	385	-0,23%	Držet
USD vůči EUR	short	1,3423	20.6.2007	1,40	1,347	1,76%	Držet
PLN vs. EUR	short	3,7587	23.7.2007	3,83	3,73	1,30%	Držet
Olovo	short	2910	30.7.2007	2550	3050		
EUR vs JPY	long	162,07	30.7.2007	167,6	160,5		

Shrnutí

EUR/CZK

- Po krátké konsolidaci koruna dále prudce posílila. Nyní se pohybuje poblíž psychologicky důležité hladiny 28,00.
- Koruna by měla poblíž 28,00 přinejmenším konsolidovat, pravděpodobná je korekce. Střednědobě jsou dobré šance na další posílení pod 28,00.

EUR/USD

- Korekce nabrala na síle. V úvahu přichází testování důležité hladiny 1,360.
- Korekce by měla pokračovat, pro její rozsah bude důležité chování kurzu v okolí 1,360.

Olovo

- Klasická ukázka „V-píku“ po tom co spekulanti vyhnaly cenu do naproti nesmyslných výšek.
- Pokles je stejně prudký jako předchozí růst, indikátory ukazují, že by měl mít ještě prostor pro pokračování.

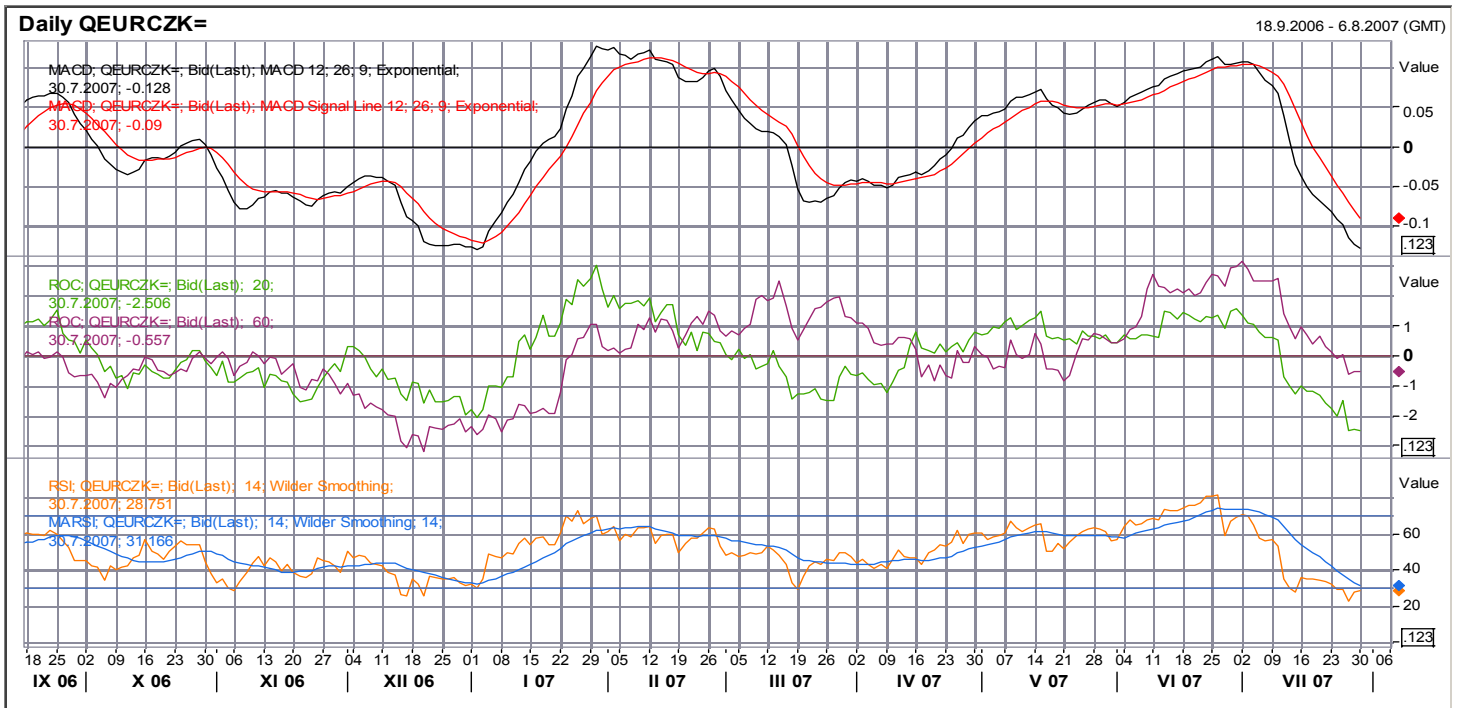
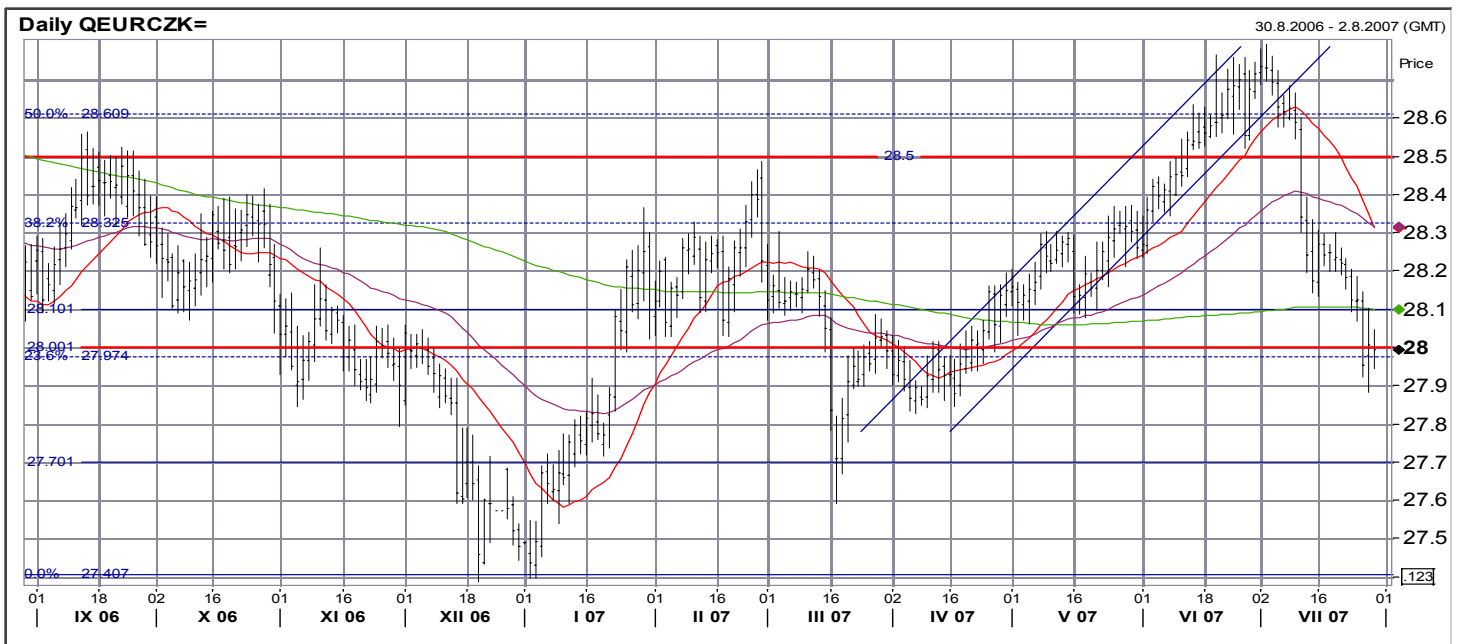
EUR/JPY

- Kurz je v korekci, není vyloučeno, že by mohlo jít i o obrat trendu. Důležité bude, zda se kurz udrží nad 200-denním klouzavým průměrem.
- Blízká budoucnost rozhodne: buď se potvrdí signály indikátorů a korekce spěje ke svému konci, nebo se kurz dále propadne a potom zde máme obrat trendu.

Doporučení a názory v tomto materiálu jsou založeny čistě na technické analýze a tudíž nemusí být v souladu s naší fundamentální prognózou. Naše fundamentálně podložené názory a doporučení najdete v naší Měsíční strategii (www.sporka.cz/analzya).

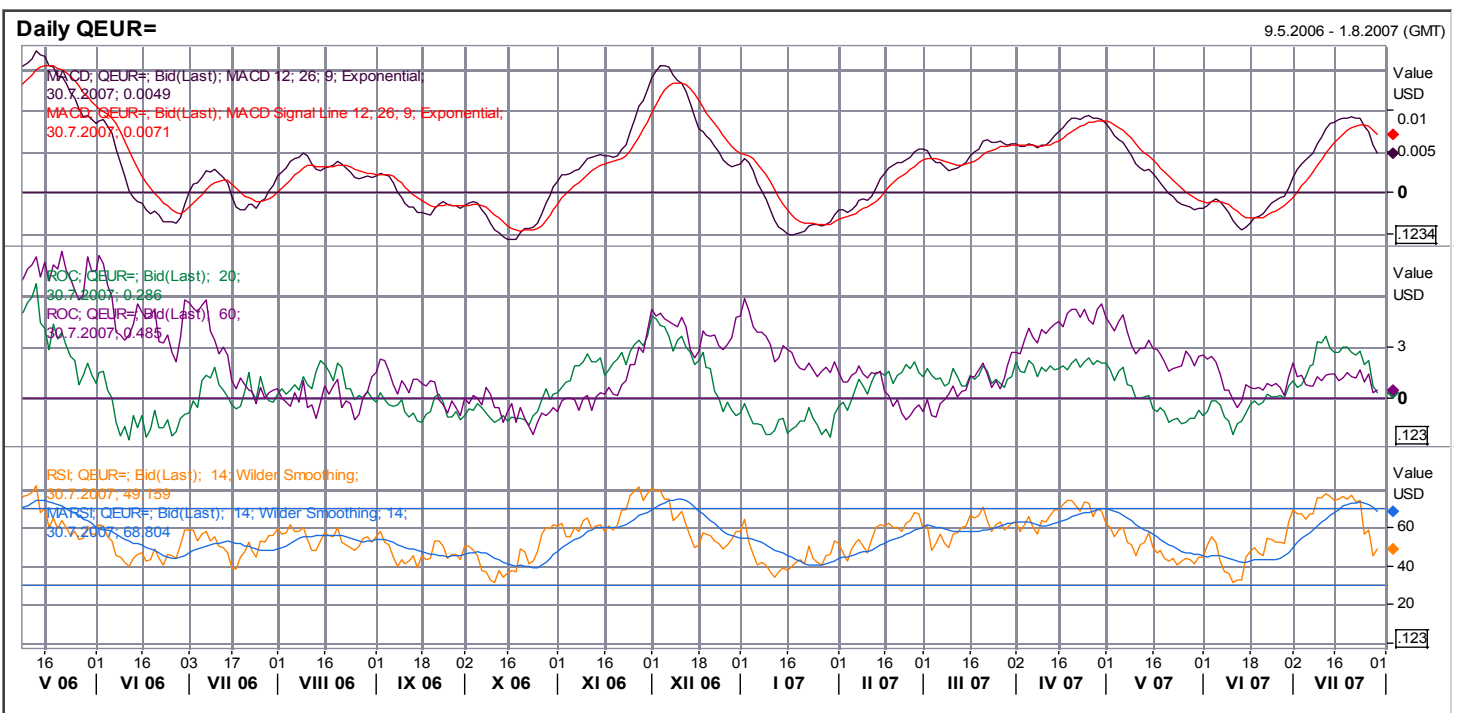
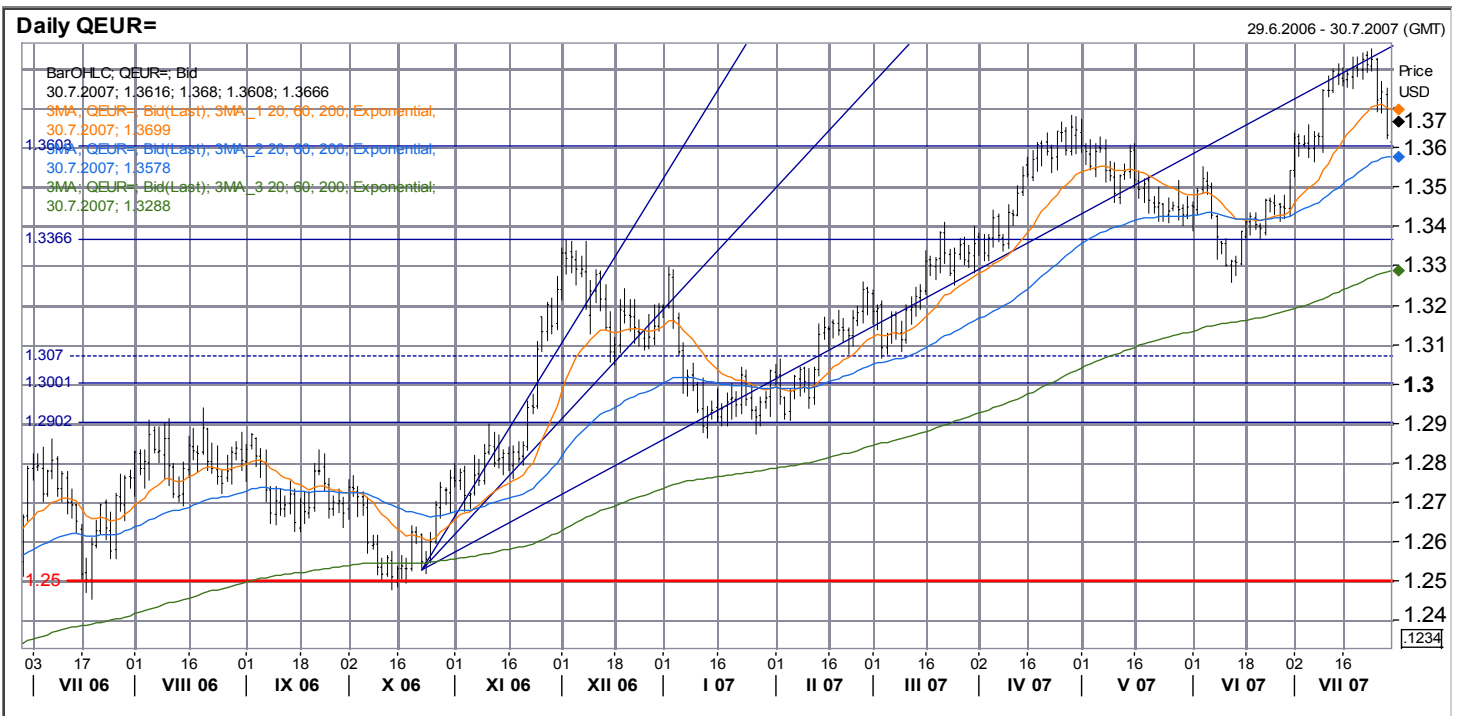
EUR/CZK

- **Hlavní trend: konsolidace**
- **Krátkodobý trend: klesající/začátek konsolidace (?)**
- **R4:** 28,886 – fibonacciho hladina, spodní hrana konsolidace, lokální maximum
- **R3:** 28,60 fibonacciho hladina, horní hrana konsolidace
- **R2:** 28,50 maximum, konsolidace, kulaté číslo
- **R1:** 28,32 fibonacciho hladina, spodní úroveň konsolidačního pásma z října, horní úroveň konsolidačního pásma z ledna/února
- **S1:** 28,00/27,97 fibonacciho hladina, „velká figura“, psychologický
- **S2:** 27,70 minimum z března
- **S3:** 27,40 silná, historické maximum koruny
- Po krátké konsolidaci koruna dále prudce posílila. Nyní se pohybuje poblíž psychologicky důležité hladiny 28,00.
- MACD ukazuje na stále silné momentum, Zároveň je však hluboko pod nulou na úrovni lokálních minim. Přes momentálně silné momentum se dá očekávat jeho brzká ztráta.
- Oba ROC jsou na tom podobně jako MACD. Důležité je, že se pod nulu dostal ROC60, což by mělo potvrzovat obrat střednědobého trendu.
- RSI je pod hladinou překoupenosti (z hlediska koruny).
- Koruna by měla poblíž 28,00 přinejmenším konsolidovat, pravděpodobná je korekce. Střednědobě jsou dobré šance na další posílení pod 28,00.



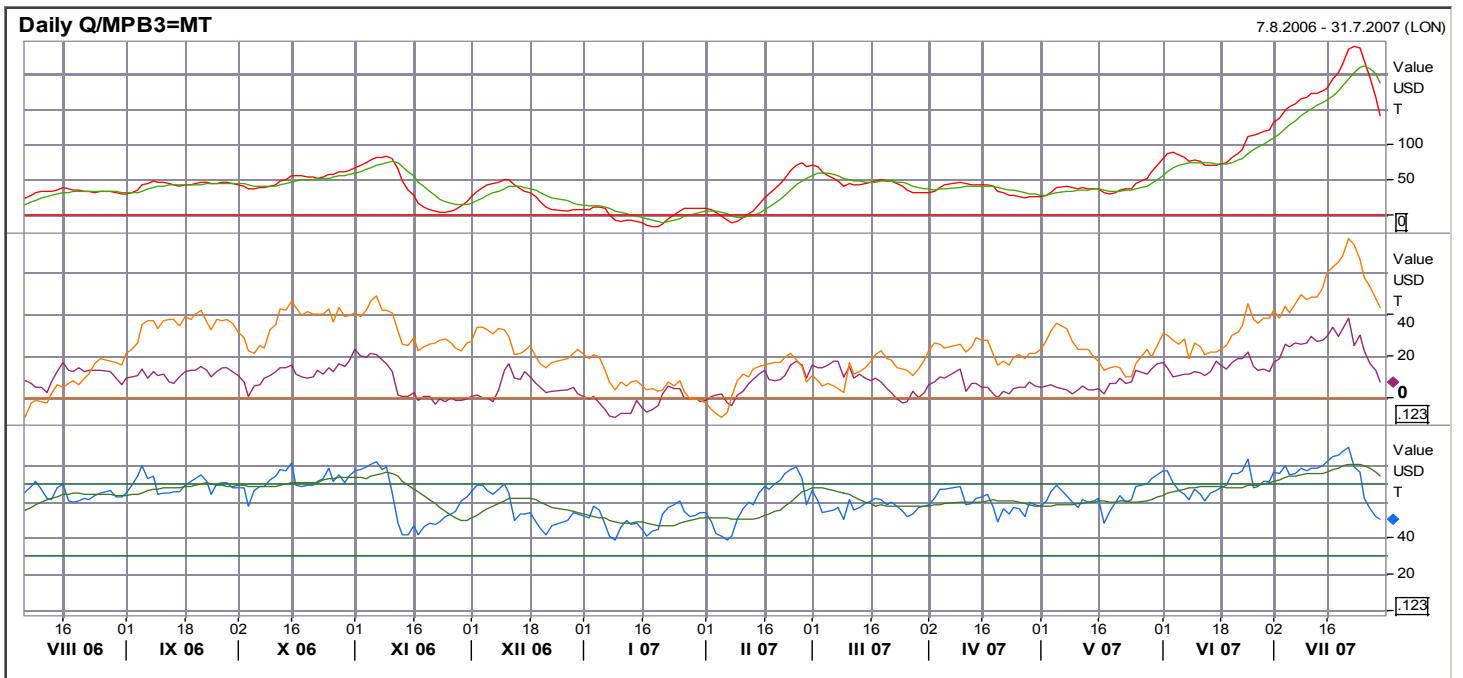
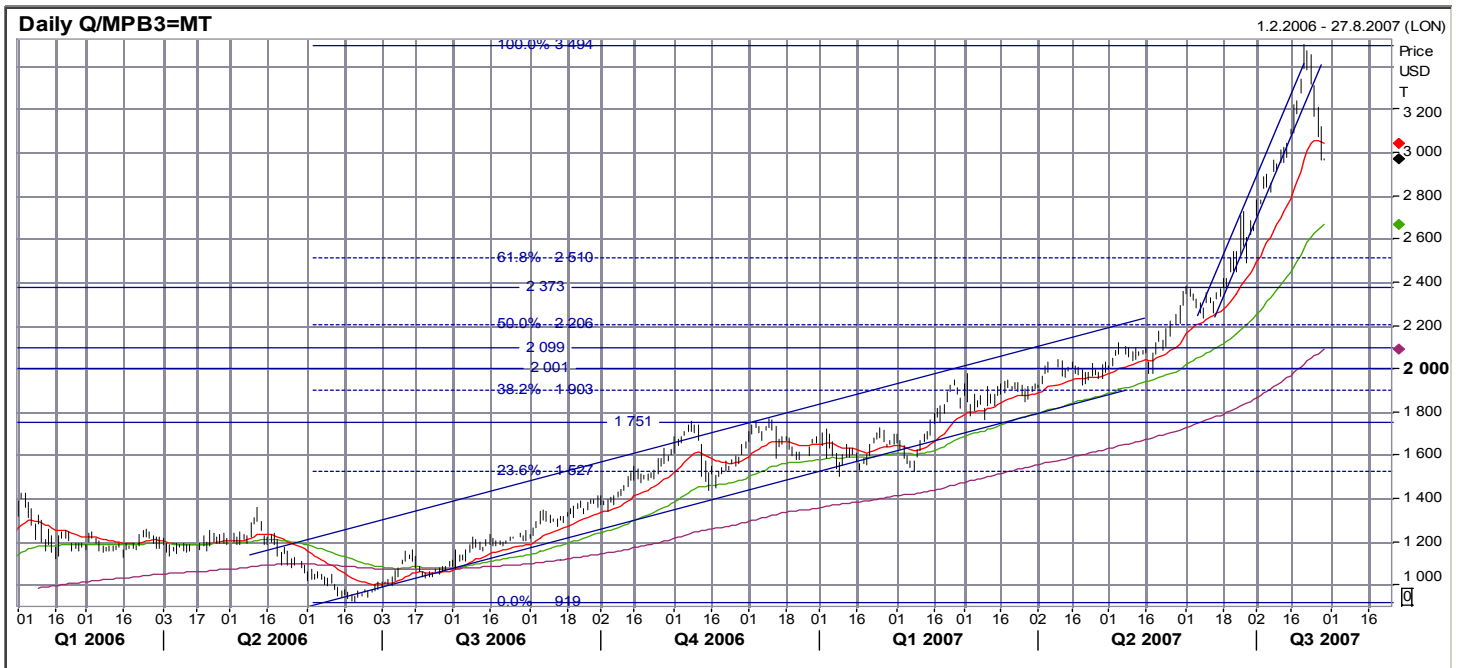
EUR/USD

- **Hlavní trend: rostoucí**
- **Krátkodobý trend: korekce**
- **R3: 1,400 psychologická**
- **S1: 1,366 historické maximum**
- **S2: 1,360 lokální maximum**
- **S3: 1,336 pík z listopadu, konsolidační pásma z března**
- **S4: 1,307 konsolidační pásma**
- **S5: 1,300 velká figura (psychologický)**
- **S6: 1,290 horní okraj konsolidačního pásma**
- **S7: 1,250 spodní okraj konsolidačního pásma**
- Korekce nabrala na síle. V úvahu přichází testování důležitých hladin 1,360.
- MACD vyslal nákupní signál na dolar, což potvrzuje sílu korekce. Z hlediska MACD je stále velký prostor pro další posílení dolaru.
- Oba ROC míří níže, podstatně výraznější je tento pohyb u ROC20. Zatím se oba drží nad nulou, proražení této hranice by dále zvýraznilo význam korekce.
- RSI momentálně neutrální, rychle se blíží k hranici překoupenosti dolaru.
- Korekce by měla pokračovat, pro její rozsah bude důležité chování kurzu v okolí 1,360.



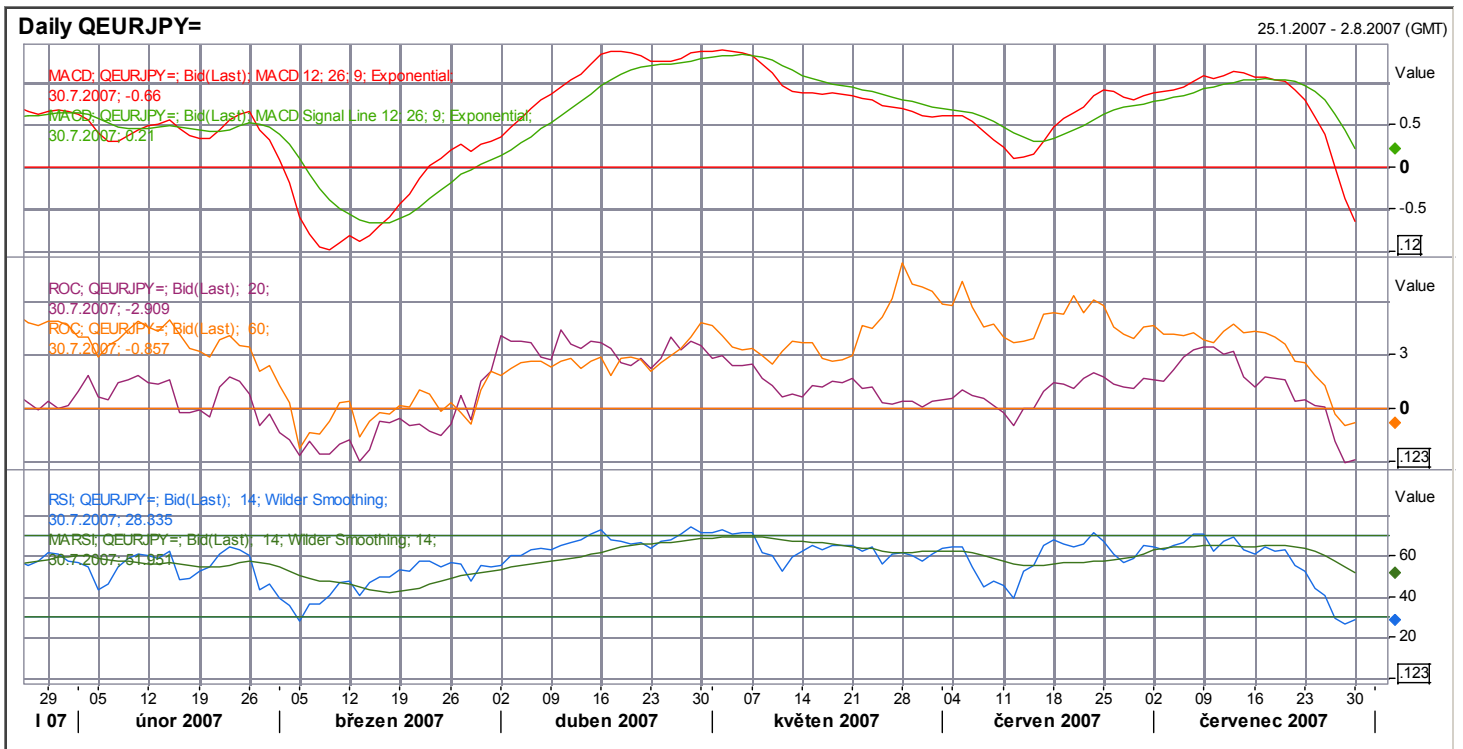
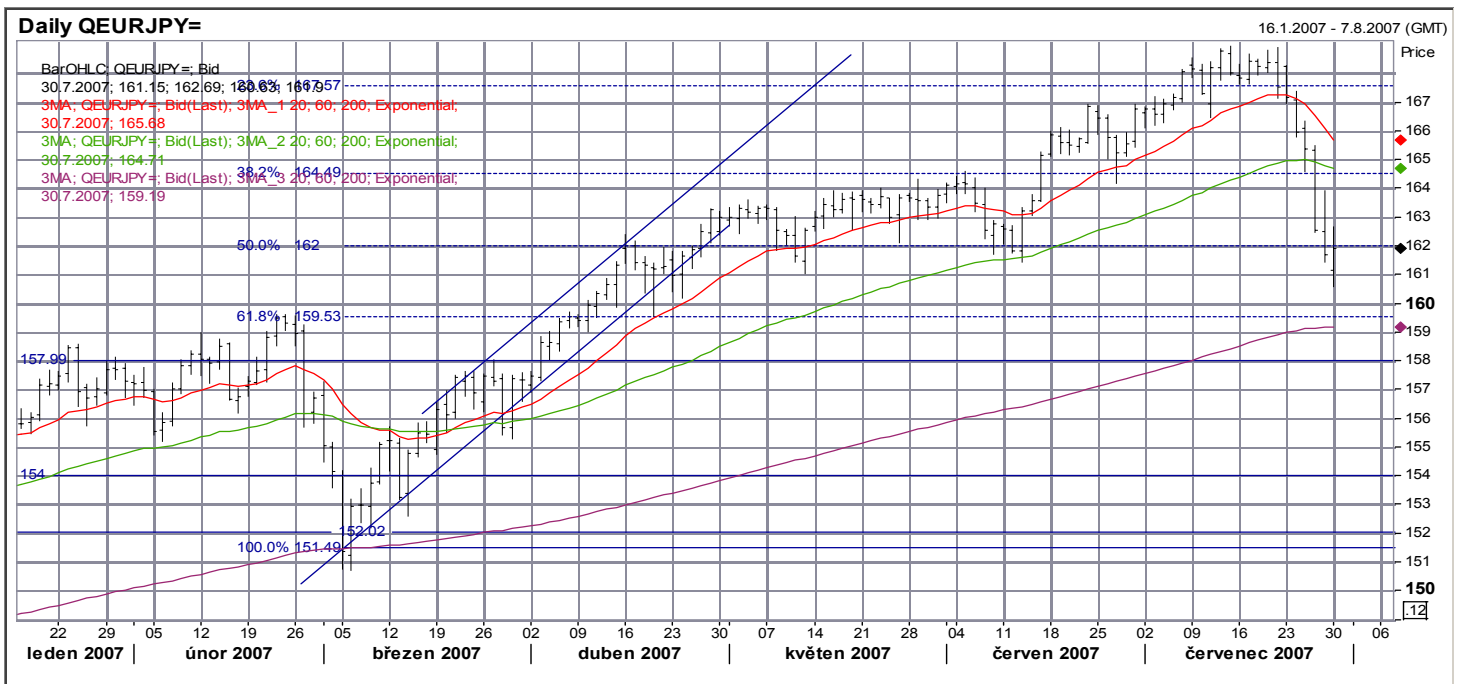
Olovo

- **Hlavní trend: rostoucí**
- **Krátkodobý trend: klesající**
- **R1: 3495 historické maximum**
- **S1: 2510 fibonacciho hladina**
- **S2: 2370 lokální maximum**
- **S3: 2200 fibonacciho hladina**
- **S4: 2100 horní okraj konsolidace**
- **S5: 2000 konsolidace, „velká figura“**
- **S6: 1900 fibonacciho hladina, konsolidace**
- **S7: 1750 horní okraj konsolidace**
- **S8: 1527 fibonacciho hladina, spodní okraj konsolidace**
- **S9: 919 lokální minimum**
- Klasická ukázka „V-píku“ po tom co spekulanti vyhnaly cenu do naproti nesmyslných výšek.
- MACD vyslal prodejní signál, pokles stále nabírá momentum.
- Oba ROC shodně prudce klesají, krátkodobý poblíž nuly ale ještě ji neprotnul.
- RSI neutrální a má slušný prostor k hladině přeprdanosti.
- Pokles je stejně prudký jako předchozí růst, indikátory ukazují, že by měl mít ještě prostor pro pokračování.



EUR/JPY

- **Hlavní trend: rostoucí**
- **Krátkodobý trend: korekce obrat trendu (?)**
- **R1:** 167,6 fibonacciho hladina, spodní okraj konsolidace
- **S1:** 164,5 fibonacciho hladina, spodní/horní okraj konsolidace
- **S2:** 162 fibonacciho hladina, spodní okraj konsolidace
- **S3:** 159,5 fibonacciho hladina, spodní okraj konsolidace
- **S4:** 158 horní okraj konsolidace
- **S5:** 154 spodní okraj konsolidace
- **S6:** 151,5 lokální minimum
- Kurz je v korekci, není vyloučeno, že by mohlo jít i o obrat trendu. Důležité bude, zda se kurz udrží nad 200-denním klouzavým průměrem.
- MACD silně klesá, ukazuje na silné momentum, ale rychle se blíží k přeprodaným úrovním (z hlediska eura).
- ROC oba pod nulou, oba indikují možnou přeprodanost.
- RSI pod hladinou přeprodanosti.
- Blízká budoucnost rozhodne: buď se potvrdí signály indikátorů a korekce spěje ke svému konci, nebo se kurz dále propadne a potom zde máme obrat trendu.



Uzavřené obchody

Instrument	Směr	Open	Datum otevření/zavření	cíl	Stop-loss	P/L (%)	Stav
EUR/USD	short	1,363	24.4.2007/8.5.2007	1,355	1,376	0,59%	Zavřeno , dosažen cíl
měď	short	355	27.4.2007/3.5.2007	300	370	-4,00%	Zavřeno , stop-loss
brent	long	65	3.5.2007, 17.5.2007	70	61	7,69%	Zavřeno , dosažen cíl
Olovo	long	2120	22.5.2007, 29.5.2007	2240	2050	5,66%	Zavřeno , dosažen cíl
EUR/USD	long	1,355	8.5.2007/8.6.2007	1,400	1,335	-1,48%	Zavřeno , stop-loss
Zlato	long	670	4.6.2007/11.6.2007	697	651	-2,84%	Zavřeno , stop-loss
EUR/CZK	short	28,30	8.5.2007/14.6.2007	27,60	28,55	-0,88%	Zavřeno , stop-loss
Olovo	short	2315	11.6.2007/22.6.2007	2110	2380	-2,73%	Zavřeno , stop-loss
EURCHF	short	1,65	29.5.2007/22.6.2007	1,60	1,666	-0,96%	Zavřeno , stop-loss
USD/JPY	short	121,55	21.5.2007/22.6.2007	116,00	124,00	-1,98%	Zavřeno , stop-loss
10-letý EUR RT benchmark	long	97,00	22.6.2007/9.7.2007	99,6	96,8	-0,21%	Zavřeno , stop-loss
Zlato	short	650	25.6.2007/9.7.2007	630	660	-1,52%	Zavřeno , stop-loss
SKK vůči EUR	long	33,90	15.6.2007/13.7.2007	33,20	34,20	2,11%	Zavřeno , dosažen cíl
Platina	long	1285	25.6.2007/18.7.2007	1330	1260	3,50%	Zavřeno , dosažen cíl
Stříbro	short	1303	16.7.2007/23.7.2007	1235	1325	-1,66%	Zavřeno , stop-loss
CZK vůči EUR	long	28,70	5.7.2007/29.7.2007	28,05	28,95	2,32%	Zavřeno , dosažen cíl
HUF vůči EUR	short	245	5.7.2007/26.7.2007	248	244	1,22%	Zavřeno , dosažen cíl
Celkem						4,83%	