

## Přehled doporučení

### Aktuální doporučení:

#### Doporučujeme sledovat:

1. Ropa Brent: při poklesu ceny pod 78 short s cílem 70 a stop-lossem 80,1.
2. USD vs. EUR: long při proražení 1,398, cíl 1,367, stop-loss 1,415, po proražení 1,385 upravit stop-loss
3. Měď: při signálu od RSI short s cílem 355 a stop lossem 375. Při překonání 375 přichází v úvahu long pozice.
4. Platina: při signálu od RSI short s cílem 1300 a stop lossem 1340. Při překonání 1340 otevřít long pozici.

Instrument	Směr	Open	Datum otevření/zavření	cíl	Stop-loss	P/L (%)	Stav
US T-bond 4,75/17	short	102,25	12.9.2007	99,6	103,2	1,4%	Držet
CZK vs EUR	short	27,48	17.9.2007	28,00	27,30	0,33%	Držet

## Shrnutí

### EUR/CZK

- Koruna se drží lehce nad 27,40, tuto hladinu zatím netestuje.
- MACD a RSI ukazují na latentní tlak na oslabení koruny. ROC20 by skon k oslabení koruny potvrdil, kdyby prorazil nulu a ROC60 by ho potvrdil obratem trendu k růstu. 27,40 by měla silně bránit dalšímu posílení koruny. Obrat k oslabení by potvrdilo proražení 27,70.

### EUR/USD

- Oslabování dolaru se zatím zastavilo na 1,41, kurz přešel do krátkodobé konsolidace.
- Kumulují se příznaky naznačující korekci. Tlak na oslabování dolaru může ještě krátkodobě pokračovat, ale jakékoliv další oslabení by mělo být omezené. Korekce po prudkém skoku a dosažení historického maxima by měla být výrazná.

### Měď

- Kurz je ve střednědobém rostoucím trendu a blíží se k důležité hladině odporu 370,0.
- Pro další vývoj bude klíčové chování v okolí hladiny odporu 370. Její proražení by otevřelo prostor pro růst na nová maxima (tento scénář podporuje MACD). Pravděpodobnější je alespoň dočasná korekce, aby se odstranila náznak překoupenosti (podle RSI).

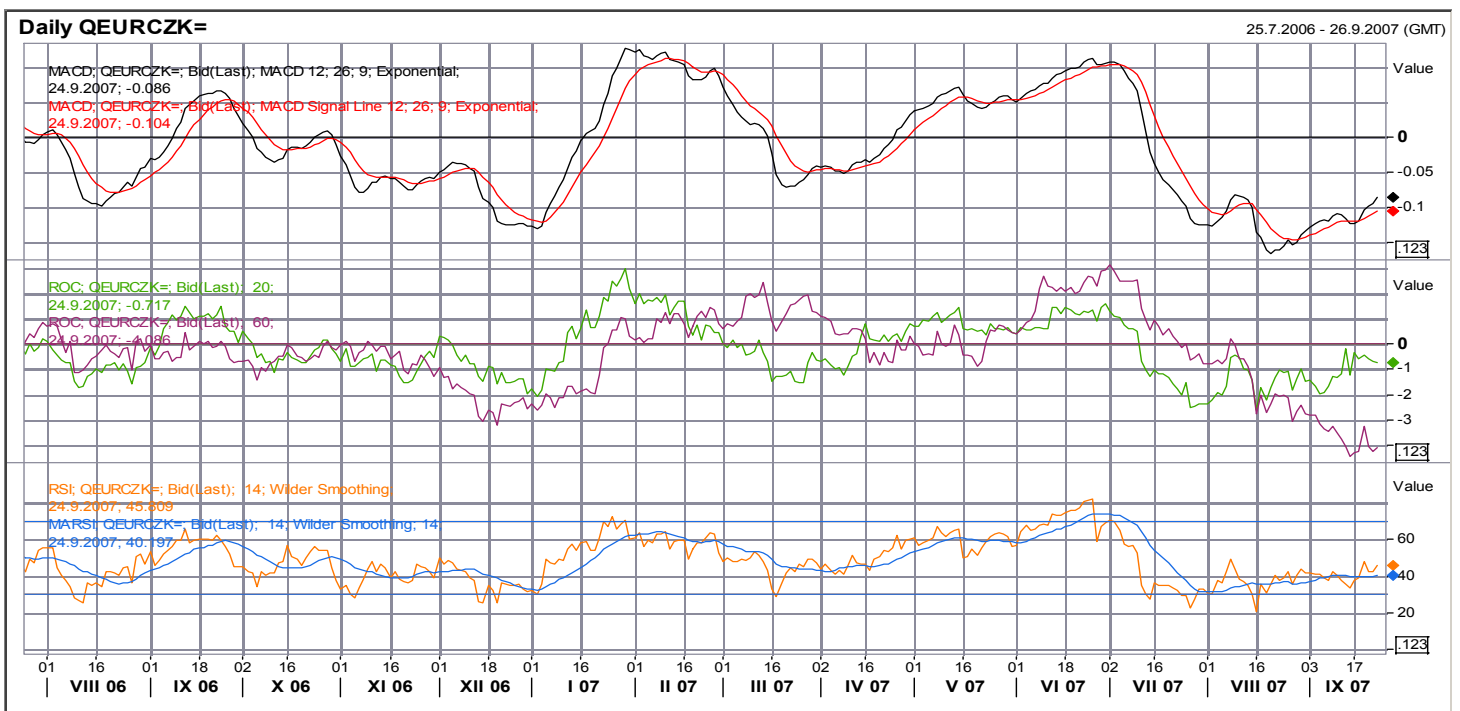
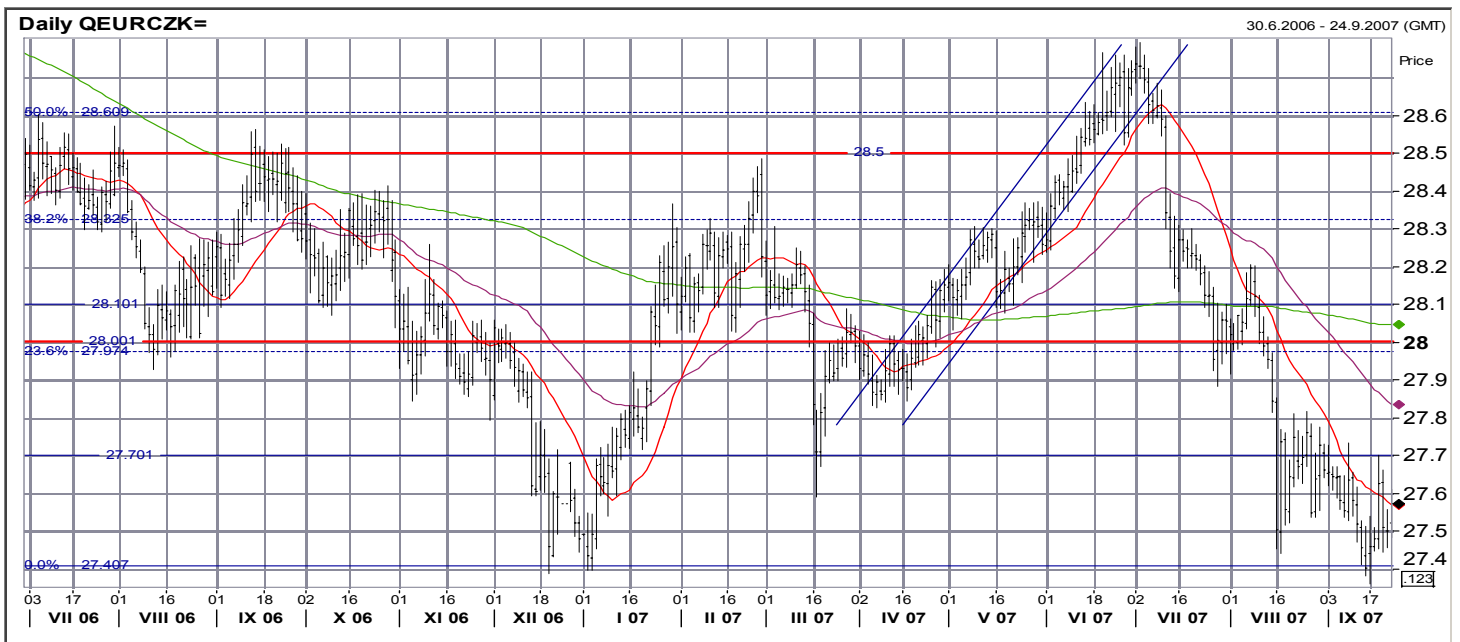
### Platina

- Kurz se v růstovém trendu přiblížil k maximu.
- Momentové indikátory ukazují na prostor pro další růst, ale RSI je jasně překoupený. Z toho plyne pravděpodobná korekce/konsolidace na hladině 1337 a potom by se měl obnovit tlak na růst.

**Doporučení a názory v tomto materiálu jsou založeny čistě na technické analýze a tudíž nemusí být v souladu s naší fundamentální prognózou. Naše fundamentálně podložené názory a doporučení najdete v naší Měsíční strategii ([www.sporka.cz/analiza](http://www.sporka.cz/analiza)).**

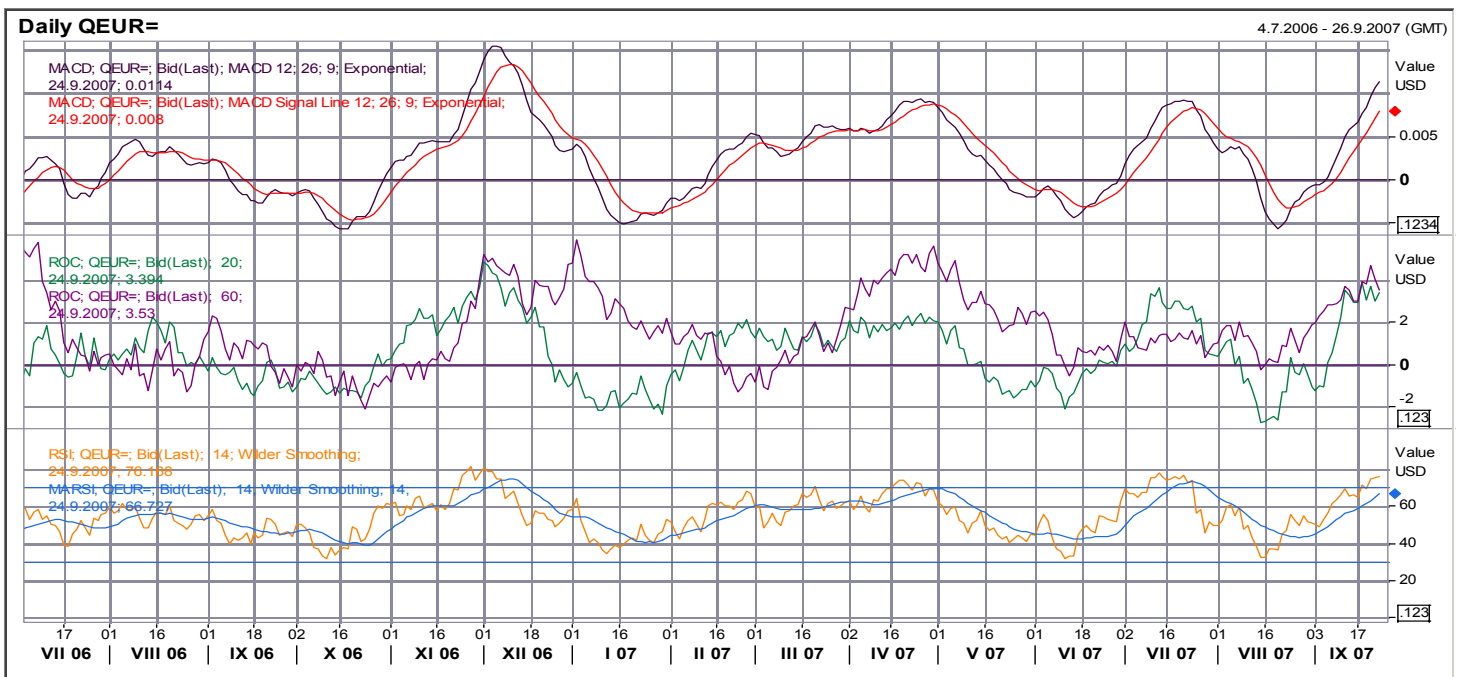
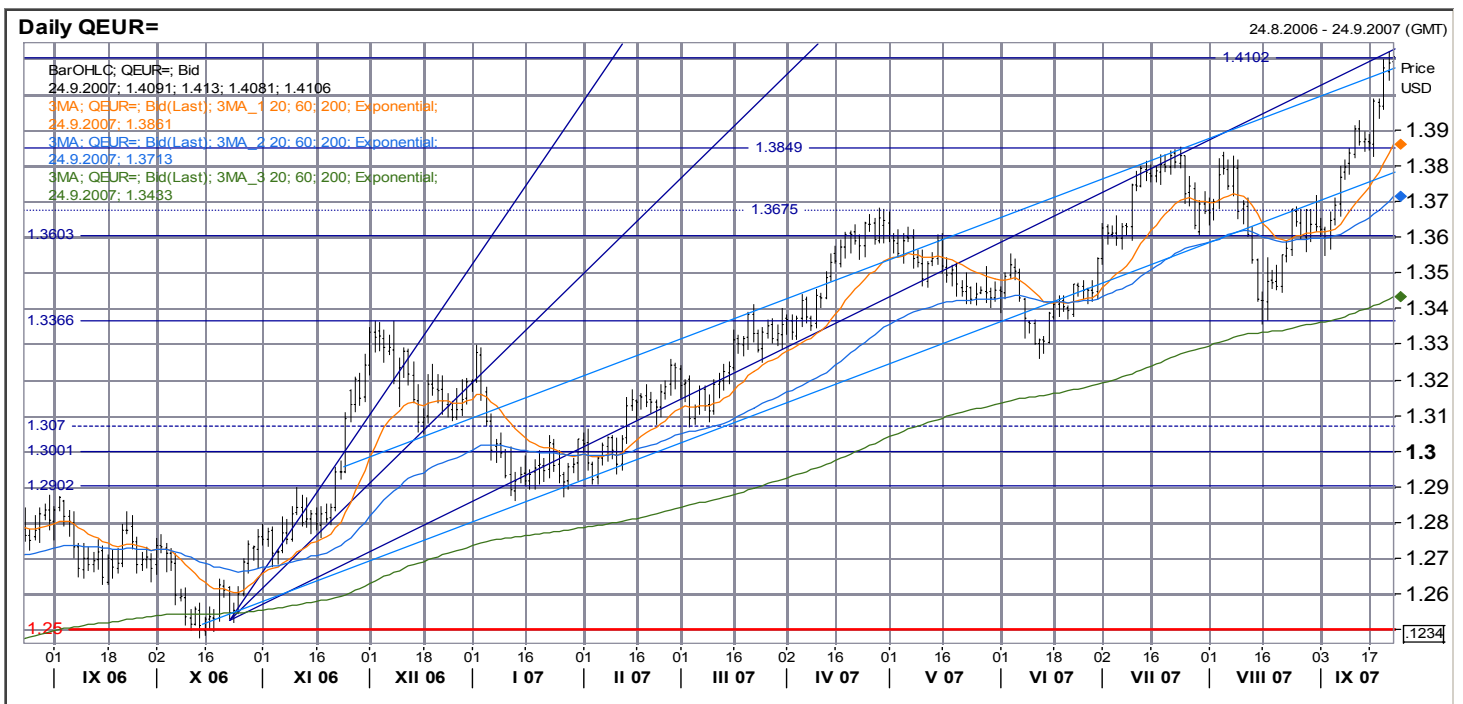
## EUR/CZK

- **Hlavní trend: konsolidace**
- **Krátkodobý trend: konsolidace**
- **R6:** 28,886 – fibonacciho hladina, spodní hrana konsolidace, lokální maximum
- **R5:** 28,60 fibonacciho hladina, horní hrana konsolidace
- **R4:** 28,50 maximum, konsolidace, kulaté číslo
- **R3:** 28,32 fibonacciho hladina, spodní úroveň konsolidačního pásma z října, horní úroveň konsolidačního pásma z ledna/února
- **R2:** 28,00/27,97 fibonacciho hladina, „velká figura“, psychologický
- **R1:** 27,70 minimum z března
- **S1:** 27,40 silná, historické maximum koruny
- Koruna se drží lehce nad 27,40, tuto hladinu zatím netestuje.
- MACD pokračuje v mírném růstu (diverguje s kurzem) a je stále hluboko pod nulou.
- ROC20 se přiblížil zespodu k nule, neprorazil ji a přechází do konsolidace, ROC60 se po náznaku obrátu vrátil k poklesu, je velmi hluboko pod nulou.
- RSI velmi mírně roste (opět divergence s kurzem).
- MACD a RSI ukazují na latentní tlak na oslabení koruny. ROC20 by skon k oslabení koruny potvrdil, kdyby prorazil nulu a ROC60 by ho potvrdil obrátem trendu k růstu. 27,40 by měla silně bránit dalšímu posílení koruny. Obrát k oslabení by potvrdilo proražení 27,70.



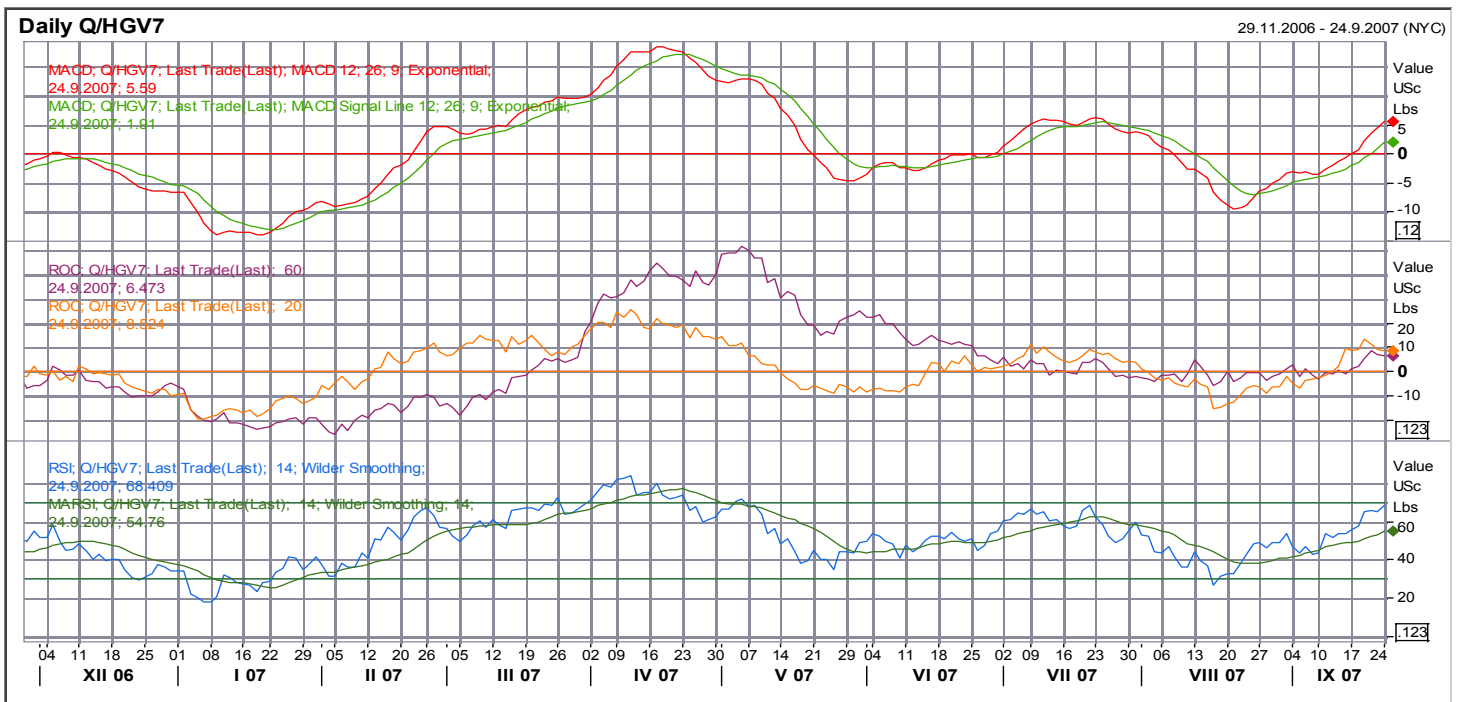
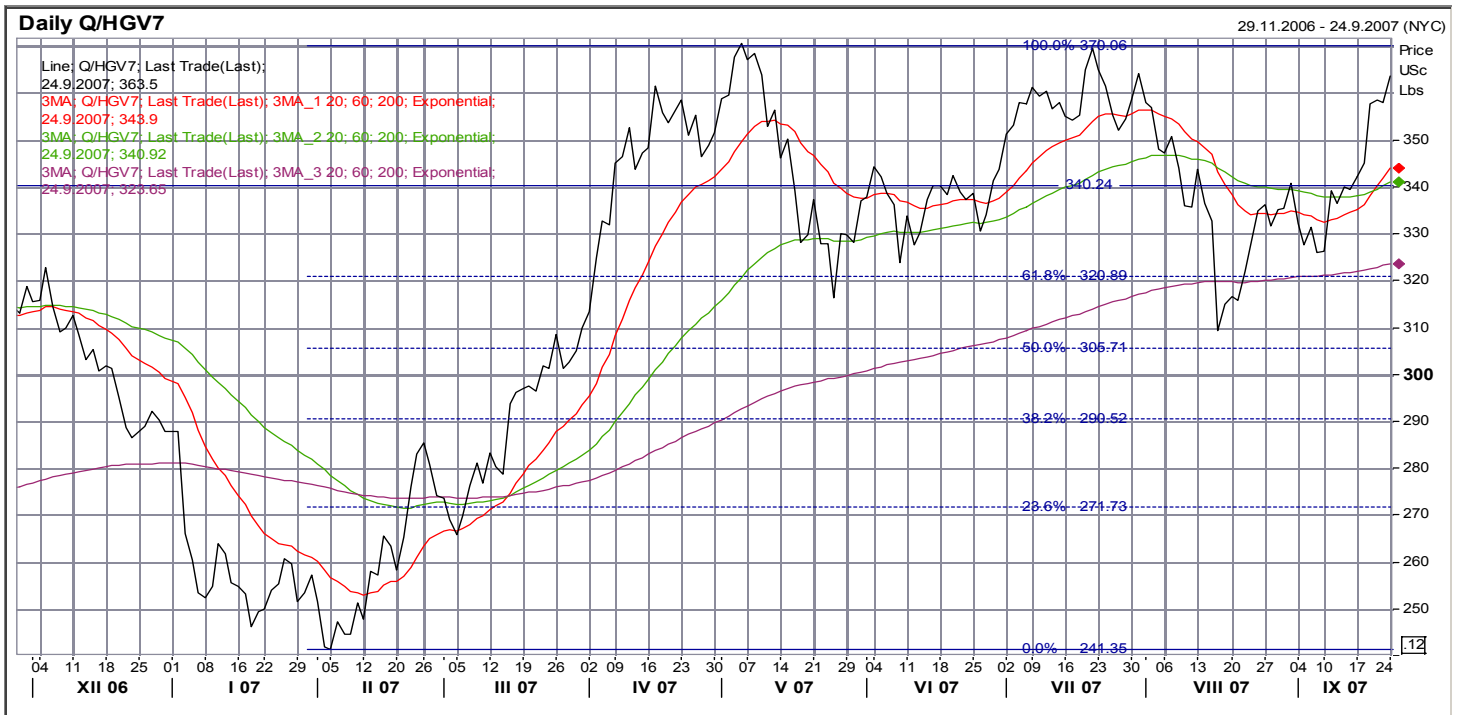
## EUR/USD

- **Hlavní trend: rostoucí**
- **Krátkodobý trend: rostoucí**
- **R3:** 1,410 historické maximum
- **S1:** 1,385 lokální maximum
- **S2:** 1,366 lokální maximum
- **S3:** 1,360 lokální maximum
- **S4:** 1,336 pík z listopadu, konsolidační pásmo z března
- **S5:** 1,307 konsolidační pásmo
- **S6:** 1,300 velká figura (psychologický)
- **S7:** 1,290 horní okraj konsolidačního pásma
- **S8:** 1,250 spodní okraj konsolidačního pásma
- Oslabování dolaru se zatím zastavilo na 1,41, kurz přešel do krátkodobé konsolidace.
- MACD roste, momentum je konstantní až mírně sílí. Prostor pro další růst se zmenšuje.
- ROC20 přešel do stagnace, ROC60 se otočil k poklesu.
- RSI je nad hranicí přeprodanosti dolaru.
- Kumulují se příznaky naznačující korekci. Tlak na oslabování dolaru může ještě krátkodobě pokračovat, ale jakékoliv další oslabení by mělo být omezené. Korekce po prudkém skoku a dosažení historického maxima by měla být výrazná.



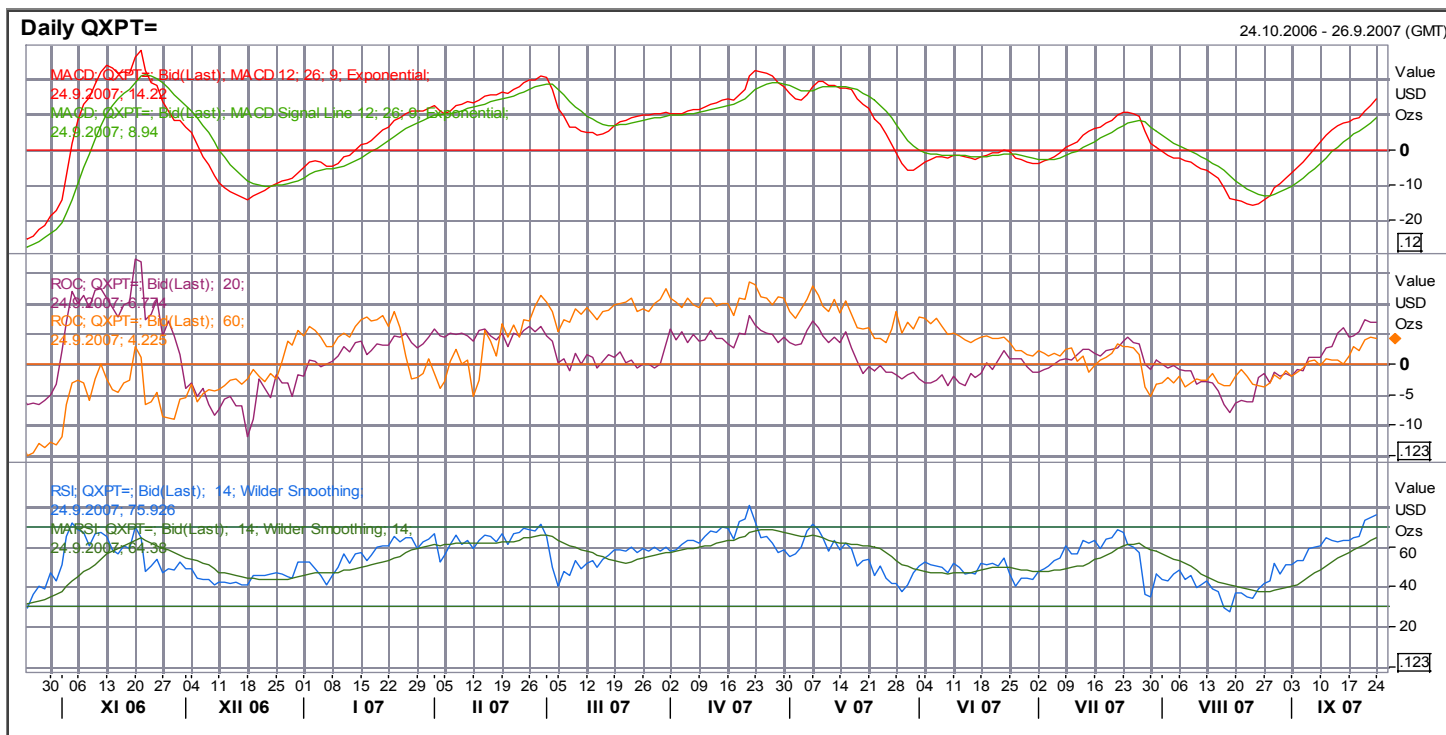
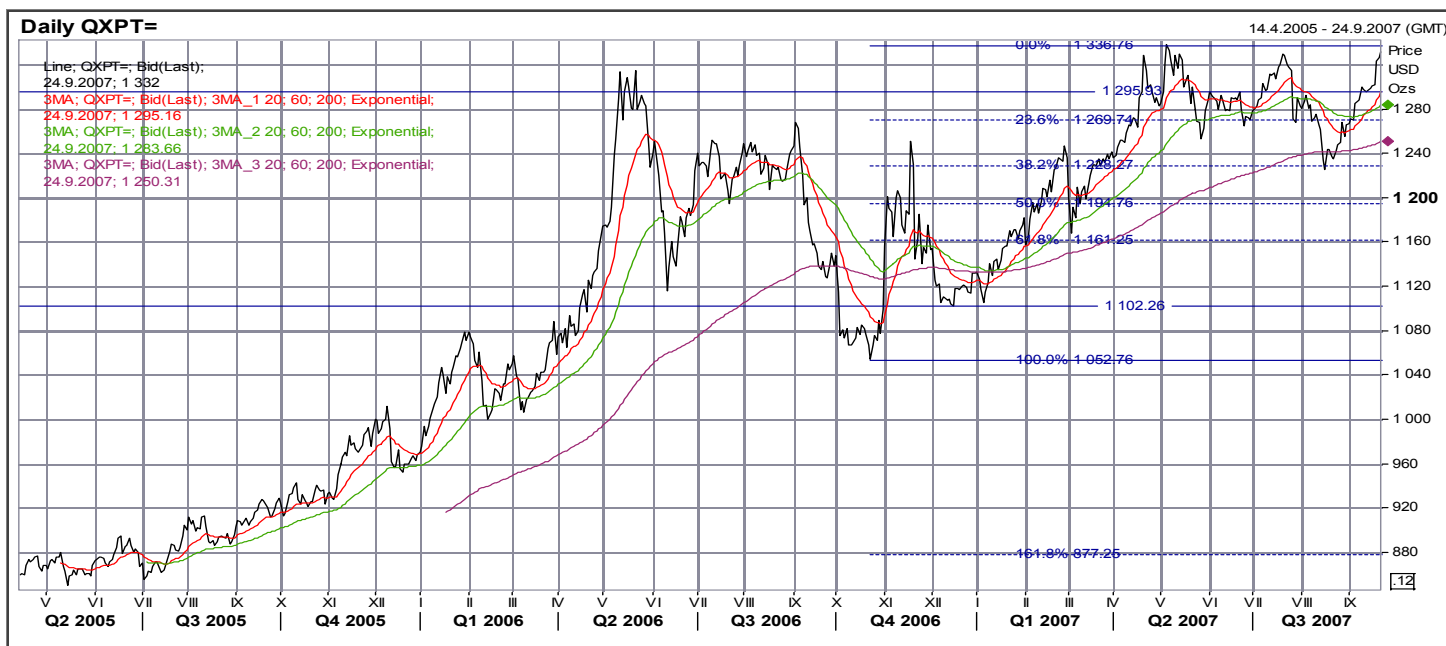
## Měď

- **Hlavní trend: konsolidace**
- **Krátkodobý trend: rostoucí**
- **R1:** 370,0 lokální maximum
- **S1:** 340,2 lokální maxima
- **S2:** 320,9 fibonacciho hladina
- **S2:** 305,7 fibonacciho hladina
- **S3:** 290,5 fibonacciho hladina
- **S4:** 271,7 fibonacciho hladina
- **S5:** 241,3 lokální minimum
- Kurz je ve střednědobém rostoucím trendu a blíží se k důležité hladině odporu 370,0.
- MACD roste, nabírá momentum a z historického hlediska má dost prostoru pro další růst.
- Oba ROC se drží mírně nad nulou a přešly do konsolidace.
- RSI se blíží k hranici překoupenosti.
- Pro další vývoj bude klíčové chování v okolí hladiny odporu 370. Její proražení by otevřelo prostor pro růst na nová maxima (tento scénář podporuje MACD). Pravděpodobnější je alespoň dočasná korekce, aby se odstranila náznak překoupenosti (podle RSI).



## Platina

- **Hlavní trend: konsolidace**
- **Krátkodobý trend: rostoucí**
- **R1:** 1337 lokální maximum
- **S1:** 1296 horní okraj konsolidačního pásma
- **S2:** 1270 fibonacciho hladina, spodní okraj konsolidačního pásma
- **S3:** 1228 fibonacciho hladina, lokální minimum
- **S4:** 1195: fibonacciho hladina, lokální maxima
- **S5:** 1161 fibonacciho hladina
- **S6:** 1102 spodní okraj konsolidace
- **S7:** 1053 lokální minimum
- Kurz se v růstovém trendu přiblížil k maximu.
- MACD roste. Momentum je silné, zbývá mírný prostor pro další růst.
- ROC20 i ROC60 roste a především ROC60 zbývá dostatečný prostor pro další růst.
- RSI ukazuje na jasnou překoupenost.
- Momentové indikátory ukazují na prostor pro další růst ,ale RSI je jasně překoupený. Z toho plyne pravděpodobná korekce/konsolidace na hladině 1,337 a potom by se měl obnovit tlak na růst.



## Uzavřené obchody

Instrument	Směr	Open	Datum otevření/zavření	cíl	Stop-loss	P/L (%)	Stav
EUR/USD	short	1,363	24.4.2007/8.5.2007	1,355	1,376	0,59%	<b>Zavřeno</b> , dosažen cíl
měď	short	355	27.4.2007/3.5.2007	300	370	-4,00%	<b>Zavřeno</b> , stop-loss
brent	long	65	3.5.2007, 17.5.2007	70	61	7,69%	<b>Zavřeno</b> , dosažen cíl
Olovo	long	2120	22.5.2007, 29.5.2007	2240	2050	5,66%	<b>Zavřeno</b> , dosažen cíl
EUR/USD	long	1,355	8.5.2007/8.6.2007	1,400	1,335	-1,48%	<b>Zavřeno</b> , stop-loss
Zlato	long	670	4.6.2007/11.6.2007	697	651	-2,84%	<b>Zavřeno</b> , stop-loss
EUR/CZK	short	28,30	8.5.2007/14.6.2007	27,60	28,55	-0,88%	<b>Zavřeno</b> , stop-loss
Olovo	short	2315	11.6.2007/22.6.2007	2110	2380	-2,73%	<b>Zavřeno</b> , stop-loss
EURCHF	short	1,65	29.5.2007/22.6.2007	1,60	1,666	-0,96%	<b>Zavřeno</b> , stop-loss
USD/JPY	short	121,55	21.5.2007/22.6.2007	116,00	124,00	-1,98%	<b>Zavřeno</b> , stop-loss
10-letý EUR RT benchmark	long	97,00	22.6.2007/9.7.2007	99,6	96,8	-0,21%	<b>Zavřeno</b> , stop-loss
Zlato	short	650	25.6.2007/9.7.2007	630	660	-1,52%	<b>Zavřeno</b> , stop-loss
SKK vůči EUR	long	33,90	15.6.2007/13.7.2007	33,20	34,20	2,11%	<b>Zavřeno</b> , dosažen cíl
Platina	long	1285	25.6.2007/18.7.2007	1330	1260	3,50%	<b>Zavřeno</b> , dosažen cíl
Stříbro	short	1303	16.7.2007/23.7.2007	1235	1325	-1,66%	<b>Zavřeno</b> , stop-loss
CZK vůči EUR	long	28,70	5.7.2007/29.7.2007	28,05	28,95	2,32%	<b>Zavřeno</b> , dosažen cíl
HUF vůči EUR	short	245	5.7.2007/26.7.2007	248	244	1,22%	<b>Zavřeno</b> , dosažen cíl
olovo	short	2910	30.7.2007/31.7.2007	2550	3050	-4,59%	<b>Zavřeno</b> , stop-loss
EUR vůči JPY	long	162,07	30.7.2007/10.8.2007	167,6	160,5	-0,97%	<b>Zavřeno</b> , stop-loss
Měď	short	354,3	14.5.2007/16.8.2007	325,5	385	+8,85%	<b>Zavřeno</b> , dosažen cíl
USD vůči EUR	short	1,3423	20.6.2007/15.8.2007	1,40	1,347	+0,35%	<b>Zavřeno</b> , stop gain
PLN vůči EUR	short	3,7587	23.7.2007/16.8.2007	3,83	3,73	+1,90%	<b>Zavřeno</b> , dosažen cíl
CZK vůči EUR	short	28,055	6.8.2007/16.8.2007	28,30	27,88	-0,62%	<b>Zavřeno</b> , stop-loss
HUF vůči EUR	long	251,98	6.8.2007/14.8.2007	245,5	254,2	-0,87%	<b>Zavřeno</b> , stop-loss
Platina	long	1242	20.8.2007/29.8.2007	1265	1225	+1,85%	<b>Zavřeno</b> , dosažen cíl
CHF vůči EUR	short	1,6435	27.8.2007/29.8.2007	1,6650	1,6350	-0,52%	<b>Zavřeno</b> , stop-loss
Dolar vůči jenu	long	115,83	3.9.2007/7.9.2007	119,00	114,00	-1,58%	<b>Zavřeno</b> , stop-loss
Stříbro	long	1170	27.8.2007/12.9.2007	1260	1200	7,69%	<b>Zavřeno</b> , dosažen cíl
CZK vůči EUR	short	27,64	20.8.2007/13.9.2007	28,30	27,48	-0,58%	<b>Zavřeno</b> , stop-loss
Dolar vůči euru	short	1,360	24.8.2007/20.9.2007	1,400	1,348	2,94%	<b>Zavřeno</b> , dosažen cíl
Olovo	short	3190	17.9.2007/21.9.2007	2890	3300	-3,33%	<b>Zavřeno</b> , stop-loss
<b>Celkem</b>						<b>+15,35%</b>	