

Přehled doporučení

Aktuální doporučení:

- Měď short @ 354,75, cíl @ 325, stop-loss @ 360 (po překonání 340 posunout stop-loss na tuto úroveň). Signály od indikátorů, riziko je odražení od hladiny 350.

Doporučujeme sledovat:

- Ropa Brent: při signálu od MACD nebo ROC. Cíl 70, stop-loss 86.

Instrument	Směr	Open	Datum otevření/zavření	cíl	Stop-loss	P/L (%)	Stav
US T-bond 4,75/17	short	102,25	12.9.2007	99,6	103,2	-0,70%	Držet
Měď	short	354,75	22.10.2007	325	360		

Shrnutí

EUR/CZK

- Koruna prorazila důležitou hladinu odporu 27,40 a následně rychle posílila pod 27,20.
- Krátkodobě (nejbližší dny) by měl přetrvat tlak na posílení koruny. Důležitá bude psychologická hladina 27,00 pod kterou by se kurz neměl dostat. Po zastavení posilování bude důležité, zda se kurz udrží pod 27,40. Pokud ano, měl by přejít do konsolidace mezi 27,00 až 27,40.

EUR/USD

- Kurz se dostal na nová historická minima dolaru vůči euru.
- Vývoj v posledním týdnu svědčí pro vytvoření formace hlava a ramena. Pravděpodobnost vytvoření pokračovacího obrazce dále klesla. MACD a ROC20 ukazují na blízkost korekce, která by měla dotvořit „hlavu“. ROC60 ukazuje na trvající střednědobé momentum k oslabování dolaru, což by mohlo vést k vytvoření druhého ramene. Potvrzením obrazce by byl pohyb kurzu pod 1,40.

Ropa Brent

- Kurz je v silném rostoucím trendu.
- Indikátory ukazují na pokračující růst, to se však může změnit pokud se indikátory otočí k poklesu. Prodejní signály by v blízké budoucnosti mohly vyslat MACD a ROC. Pokles pod hladinu 82,0 by naznačil obrat trendu, pokles pod 80,0 by ho potvrdil.

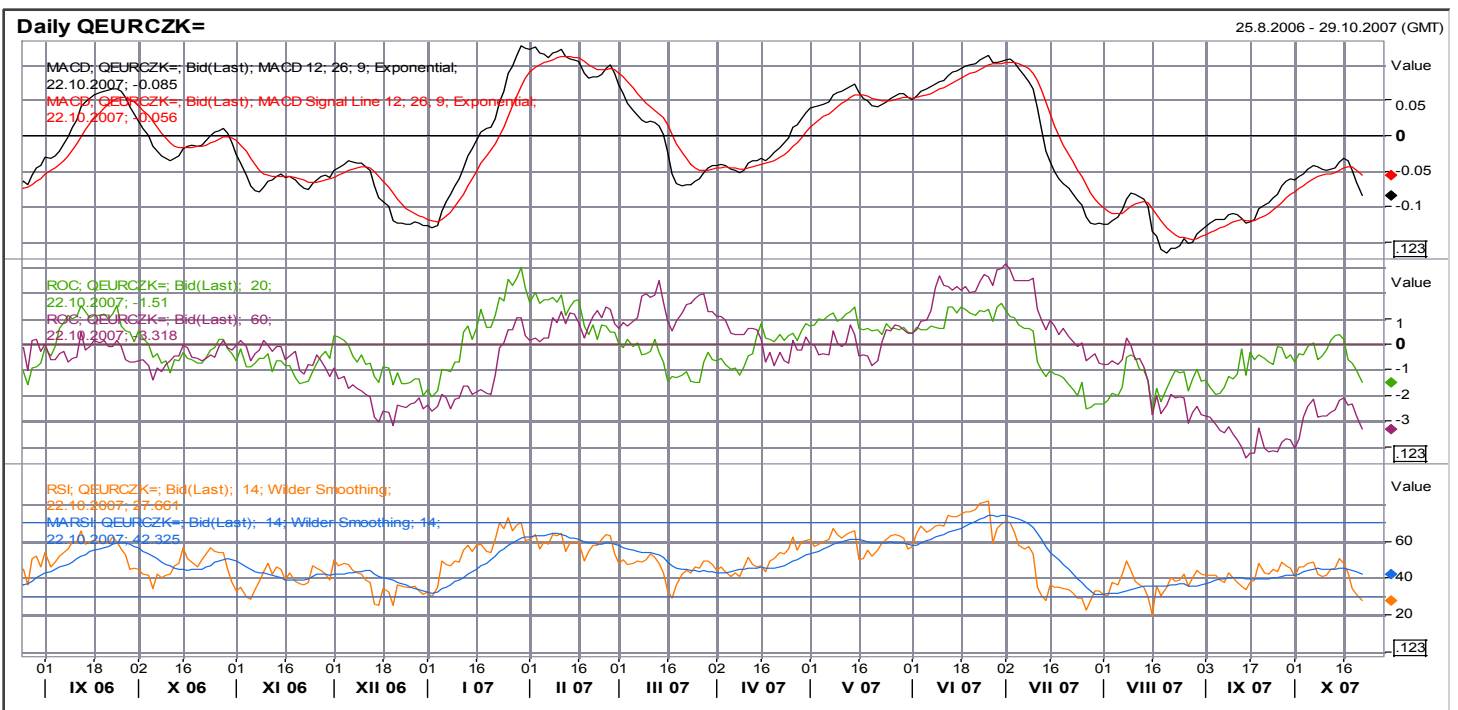
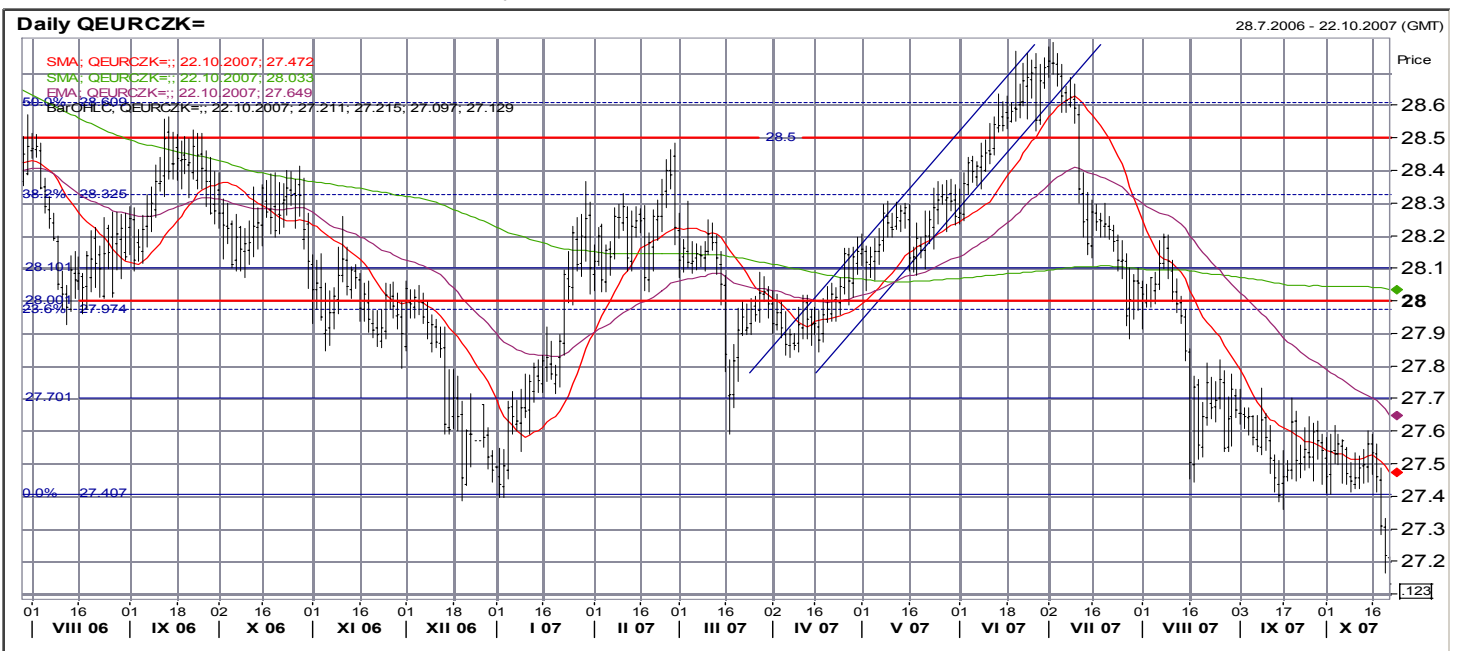
Měď

- Kurz přešel k poklesu.
- Indikátory ukazují na další pokles. Důležité bude chování kurzu v okolí hladiny podpory 350, kde je zároveň 60-denní klouzavý průměr a později v okolí hladiny podpory 340. Na obou těchto hladinách může dojít ke konsolidaci nebo korekci.

Doporučení a názory v tomto materiálu jsou založeny čistě na technické analýze a tudíž nemusí být v souladu s naší fundamentální prognózou. Naše fundamentálně podložené názory a doporučení najdete v naší Měsíční strategii (www.sporka.cz/analzya).

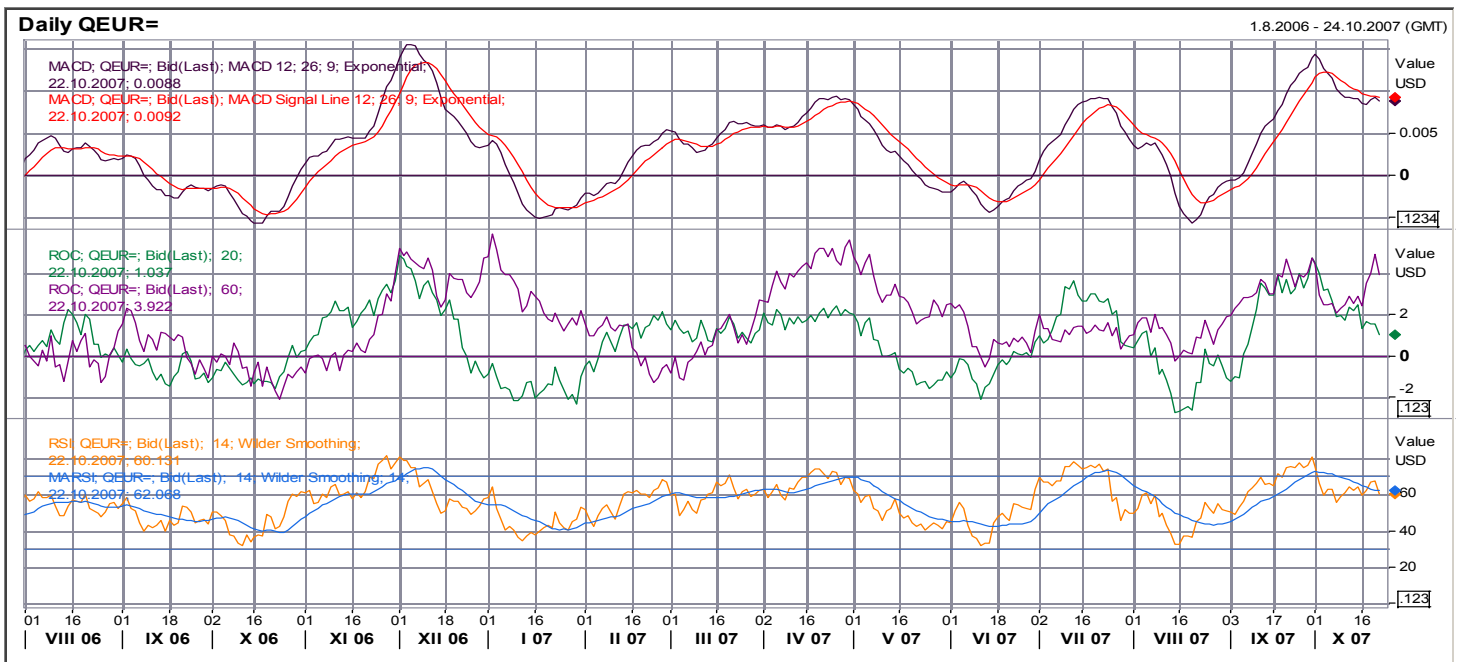
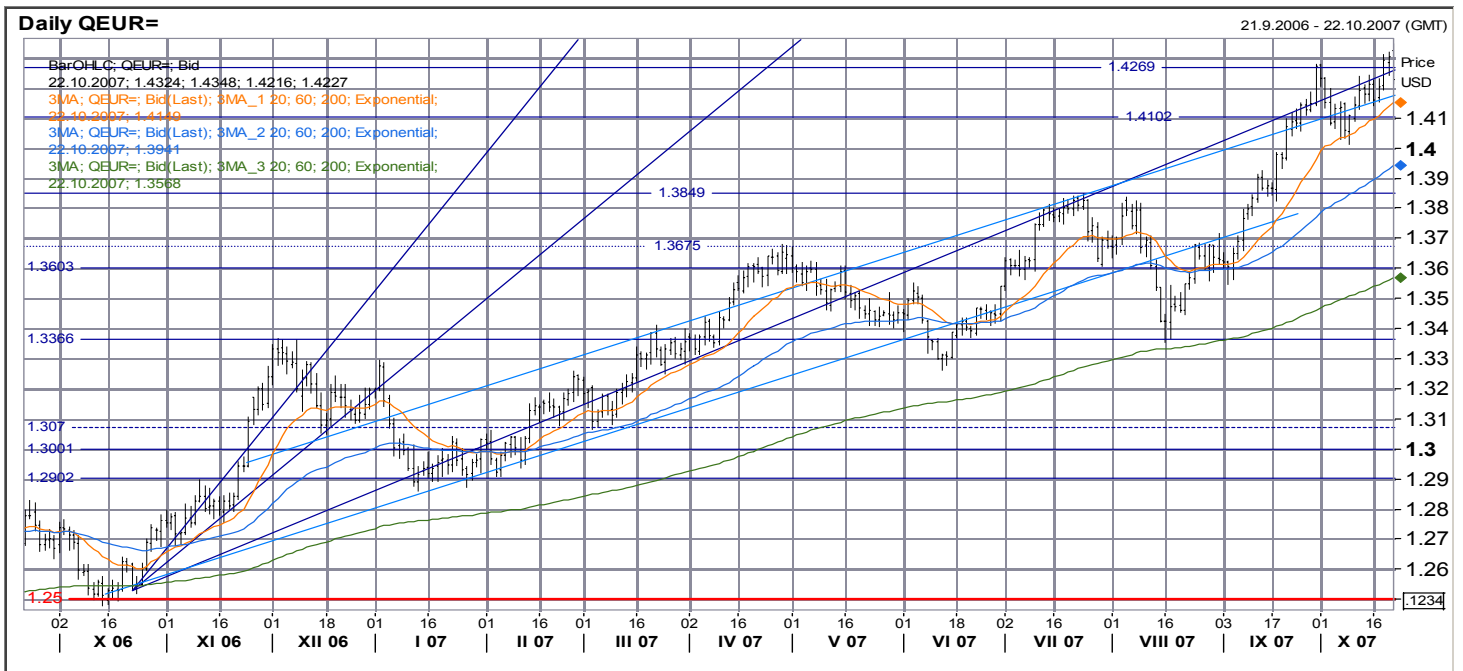
EUR/CZK

- **Hlavní trend: konsolidace**
- **Krátkodobý trend: konsolidace**
- **R6:** 28,886 – fibonacciho hladina, spodní hrana konsolidace, lokální maximum
- **R5:** 28,60 fibonacciho hladina, horní hrana konsolidace
- **R4:** 28,50 maximum, konsolidace, kulaté číslo
- **R3:** 28,32 fibonacciho hladina, spodní úroveň konsolidačního pásma z října, horní úroveň konsolidačního pásma z ledna/února
- **R2:** 28,00/27,97 fibonacciho hladina, „velká figura“, psychologický
- **R1:** 27,70 minimum z března
- **S1:** 27,40 silná, historická maximum koruny
- Koruna prorazila důležitou hladinu odporu 27,40 a následně rychle posílila pod 27,20.
- MACD vyslal nákupní signál na korunu a otočil se k poklesu.
- Oba ROC se otočily k poklesu, ROC20 se po testování odrazil od nuly.
- RSI překročil hladinu překoupenosti koruny.
- Krátkodobě (nejbližší dny) by měl přetrvat tlak na posílení koruny. Důležitá bude psychologická hladina 27,00 pod kterou by se kurz neměl dostat. Po zastavení posilování bude důležité, zda se kurz udrží pod 27,40. Pokud ano, měl by přejít do konsolidace mezi 27,00 až 27,40.



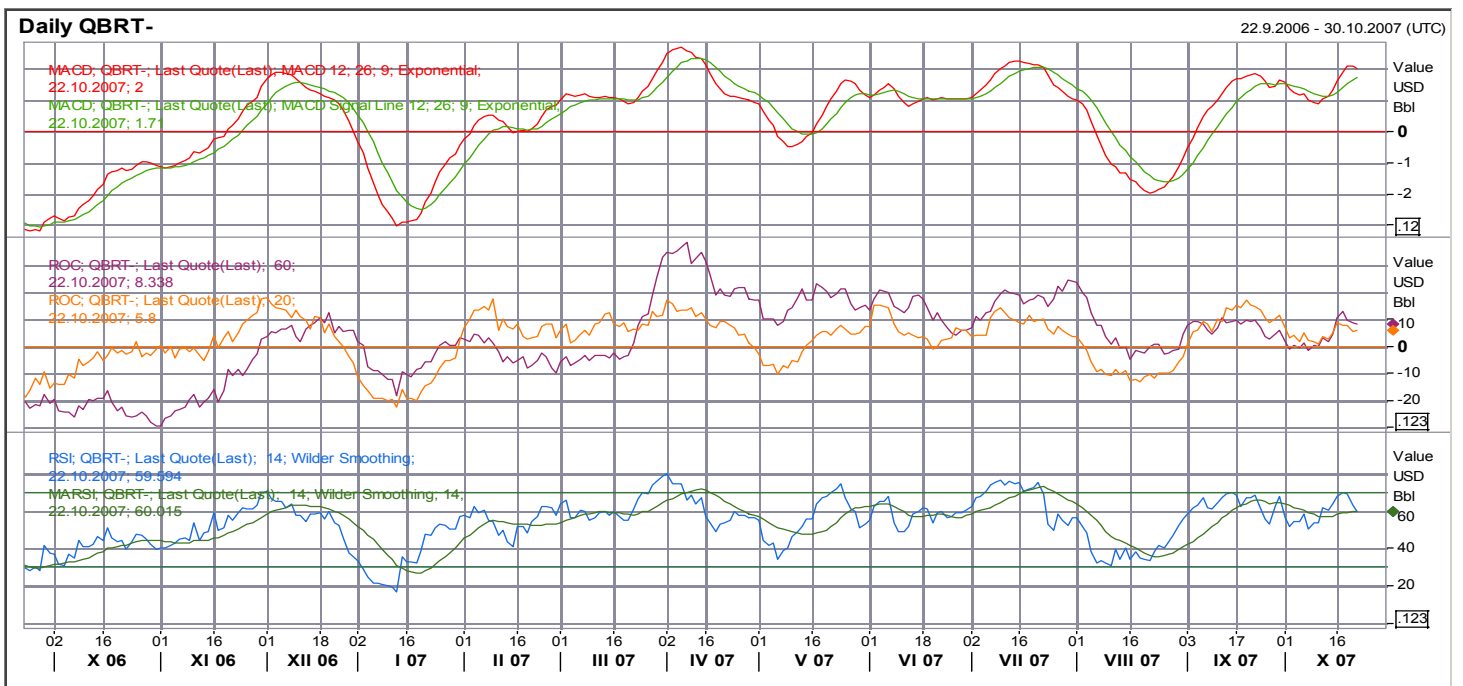
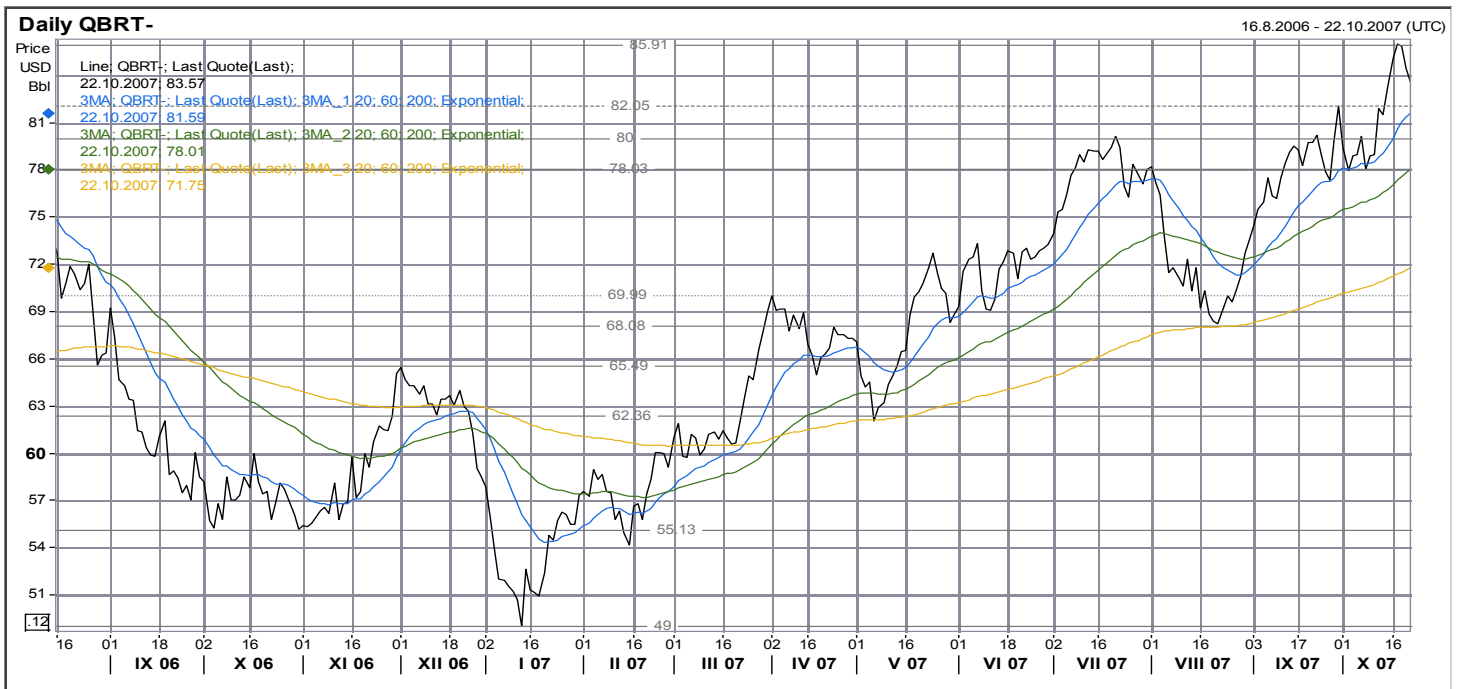
EUR/USD

- **Hlavní trend: rostoucí**
- **Krátkodobý trend: konsolidace**
- **R1: 1,43 historické maximum**
- **S1: 1,400 psychologická**
- **S2: 1,385 lokální maximum**
- **S3: 1,366 lokální maximum**
- **S4: 1,360 lokální maximum**
- **S5: 1,336 pík z listopadu, konsolidační pásmo z března**
- **S6: 1,307 konsolidační pásmo**
- **S7: 1,300 velká figura (psychologický)**
- **S8: 1,290 horní okraj konsolidačního pásma**
- **S9: 1,250 spodní okraj konsolidačního pásma**
- Kurz se dostal na nová historická minima dolaru vůči euru.
- MACD klesl, je ve výrazné divergenci s kurzem. Prodejní signál na dolar byl jenom naznačený.
- ROC60 kolísá vysoko nad nulou (což značí trvalý střednědobý momentum na oslabování dolaru). ROC20 klesá v nule, je v silné divergenci s kurzem.
- RSI kolísá pod hladinou přeprodanosti (z hlediska dolaru).
- Vývoj v posledním týdnu svědčí pro vytvoření formace hlava a ramena. Pravděpodobnost vytvoření pokračovacího obrazce dále klesá. MACD a ROC20 ukazují na blízkost korekce, která by měla dotvořit „hlavu“. ROC60 ukazuje na trvalý střednědobý momentum k oslabování dolaru, což by mohlo vést k vytvoření druhého ramene. Potvrzením obrazce by byl pohyb kurzu pod 1,40.



Ropa Brent

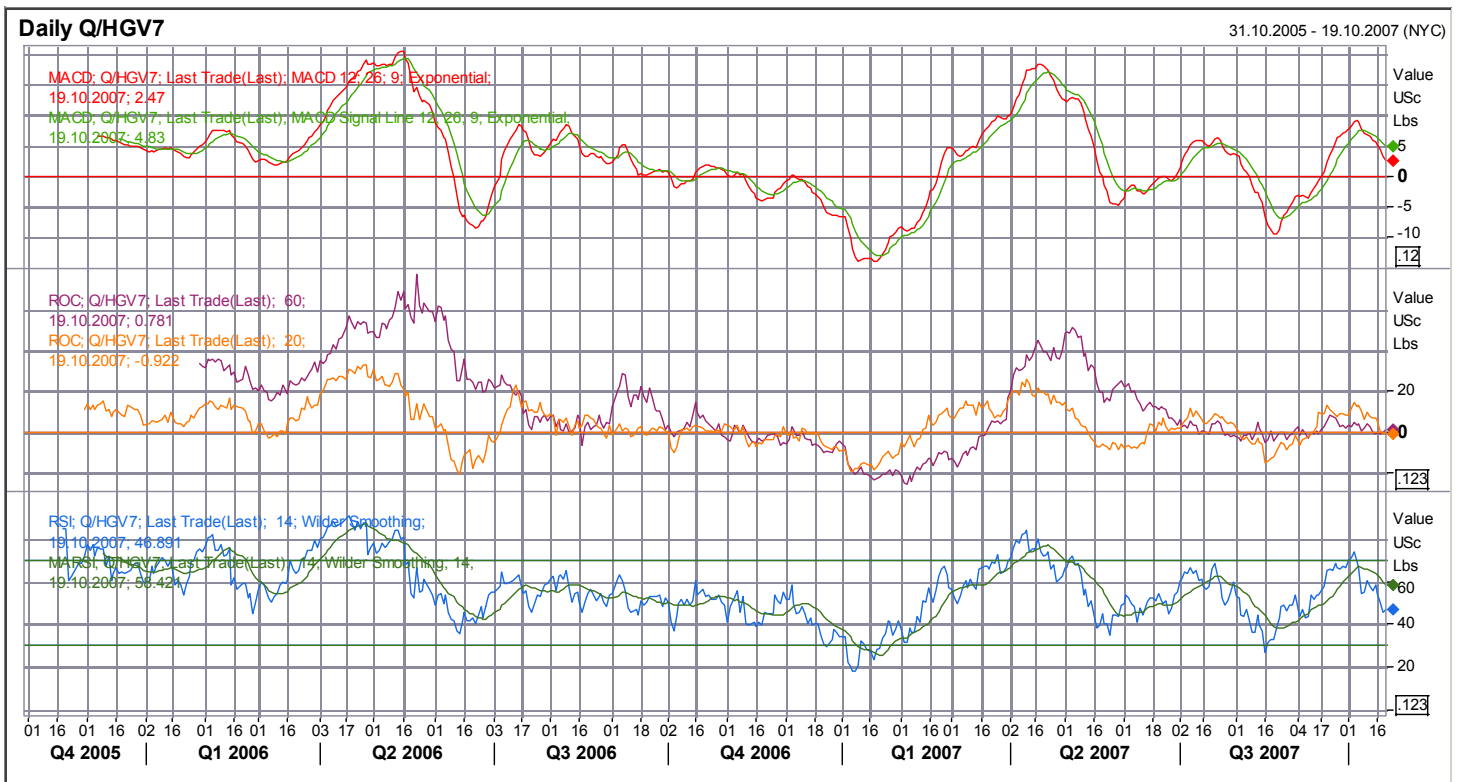
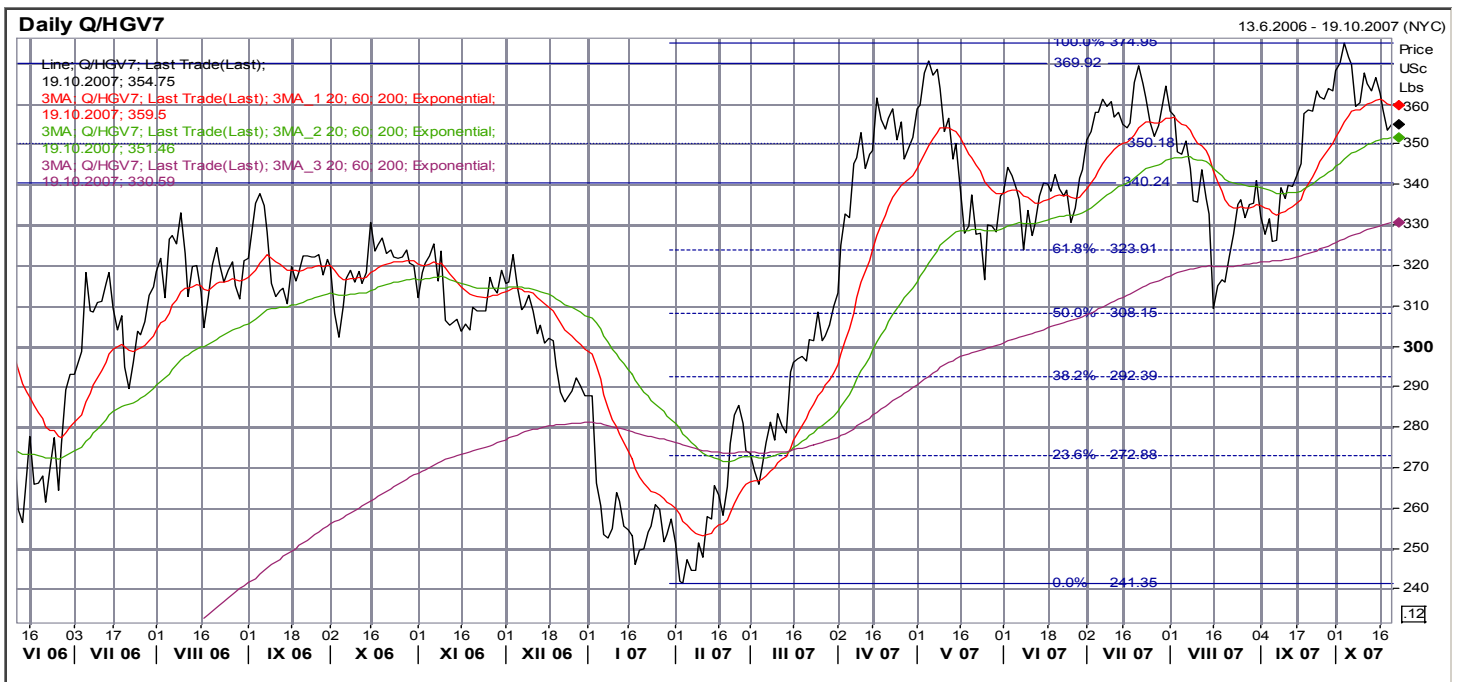
- **Hlavní trend: rostoucí**
- **Krátkodobý trend: korekce (?)**
- **R1:** 85,9 historické maximum
- **S1:** 80,0 lokální maxima
- **S2:** 78,00 lokální maxima/minima
- **S3:** 70,00 lokální maxima
- **S4:** 68,00 lokální minima
- **S5:** 65,5 lokální minima
- **S6:** 62,36 lokální minima
- **S7:** 55,10 lokální minima
- **S8:** 49,00 lokální minimum
- Kurz je v silném rostoucím trendu.
- MACD kolísá vysoko nad nulou (stabilní růstové momentum).
- Oba ROC se drží mírně nad nulou.
- RSI kolísá mírně pod hranicí překoupenosti.
- Indikátory ukazují na pokračující růst, to se však může změnit pokud se indikátory otočí k poklesu. Prodejní signály by v blízké budoucnosti mohly vyslat MACD a ROC. Pokles pod hladinu 82,0 by naznačil obrat trendu, pokles pod 80,0 by ho potvrdil.



Měď

- **Hlavní trend: konsolidace**
- **Krátkodobý trend: klesající**
- **R1: 370,0 lokální maximum**
- **S1: 340,2 lokální maxima**
- **S2: 320,9 fibonacciho hladina**
- **S2: 305,7 fibonacciho hladina**
- **S3: 290,5 fibonacciho hladina**
- **S4: 271,7 fibonacciho hladina**
- **S5: 241,3 lokální minimum**

- Kurz přešel k poklesu.
- MACD vyslal prodejní signál.
- Oba ROC jsou na nule, mohou vyslat prodejní signál.
- RSI klesá, vyslal prodejní signál.
- Indikátory ukazují na další pokles. Důležité bude chování kurzu v okolí hladiny podpory 350, kde je zároveň 60-denní klouzavý průměr a později v okolí hladiny podpory 340. Na obou těchto hladinách může dojít ke konsolidaci nebo korekci.



Uzavřené obchody

Instrument	Směr	Open	Datum otevření/zavření	cíl	Stop-loss	P/L (%)	Stav
EUR/USD	short	1,363	24.4.2007/8.5.2007	1,355	1,376	0,59%	Zavřeno, dosažen cíl
měď	short	355	27.4.2007/3.5.2007	300	370	-4,00%	Zavřeno, stop-loss
brent	long	65	3.5.2007, 17.5.2007	70	61	7,69%	Zavřeno, dosažen cíl
Olovo	long	2120	22.5.2007, 29.5.2007	2240	2050	5,66%	Zavřeno, dosažen cíl
EUR/USD	long	1,355	8.5.2007/8.6.2007	1,400	1,335	-1,48%	Zavřeno, stop-loss
Zlato	long	670	4.6.2007/11.6.2007	697	651	-2,84%	Zavřeno, stop-loss
EUR/CZK	short	28,30	8.5.2007/14.6.2007	27,60	28,55	-0,88%	Zavřeno, stop-loss
Olovo	short	2315	11.6.2007/22.6.2007	2110	2380	-2,73%	Zavřeno, stop-loss
EURCHF	short	1,65	29.5.2007/22.6.2007	1,60	1,666	-0,96%	Zavřeno, stop-loss
USD/JPY	short	121,55	21.5.2007/22.6.2007	116,00	124,00	-1,98%	Zavřeno, stop-loss
10-letý EUR RT benchmark	long	97,00	22.6.2007/9.7.2007	99,6	96,8	-0,21%	Zavřeno, stop-loss
Zlato	short	650	25.6.2007/9.7.2007	630	660	-1,52%	Zavřeno, stop-loss
SKK vůči EUR	long	33,90	15.6.2007/13.7.2007	33,20	34,20	2,11%	Zavřeno, dosažen cíl
Platina	long	1285	25.6.2007/18.7.2007	1330	1260	3,50%	Zavřeno, dosažen cíl
Stříbro	short	1303	16.7.2007/23.7.2007	1235	1325	-1,66%	Zavřeno, stop-loss
CZK vůči EUR	long	28,70	5.7.2007/29.7.2007	28,05	28,95	2,32%	Zavřeno, dosažen cíl
HUF vůči EUR	short	245	5.7.2007/26.7.2007	248	244	1,22%	Zavřeno, dosažen cíl
olovo	short	2910	30.7.2007/31.7.2007	2550	3050	-4,59%	Zavřeno, stop-loss
EUR vůči JPY	long	162,07	30.7.2007/10.8.2007	167,6	160,5	-0,97%	Zavřeno, stop-loss
Měď	short	354,3	14.5.2007/16.8.2007	325,5	385	+8,85%	Zavřeno, dosažen cíl
USD vůči EUR	short	1,3423	20.6.2007/15.8.2007	1,40	1,347	+0,35%	Zavřeno, stop gain
PLN vůči EUR	short	3,7587	23.7.2007/16.8.2007	3,83	3,73	+1,90%	Zavřeno, dosažen cíl
CZK vůči EUR	short	28,055	6.8.2007/16.8.2007	28,30	27,88	-0,62%	Zavřeno, stop-loss
HUF vůči EUR	long	251,98	6.8.2007/14.8.2007	245,5	254,2	-0,87%	Zavřeno, stop-loss
Platina	long	1242	20.8.2007/29.8.2007	1265	1225	+1,85%	Zavřeno, dosažen cíl
CHF vůči EUR	short	1,6435	27.8.2007/29.8.2007	1,6650	1,6350	-0,52%	Zavřeno, stop-loss
Dolar vůči jenu	long	115,83	3.9.2007/7.9.2007	119,00	114,00	-1,58%	Zavřeno, stop-loss
Stříbro	long	1170	27.8.2007/12.9.2007	1260	1200	7,69%	Zavřeno, dosažen cíl
CZK vůči EUR	short	27,64	20.8.2007/13.9.2007	28,30	27,48	-0,58%	Zavřeno, stop-loss
Dolar vůči euru	short	1,360	24.8.2007/20.9.2007	1,400	1,348	2,94%	Zavřeno, dosažen cíl
Olovo	short	3190	17.9.2007/21.9.2007	2890	3300	-3,33%	Zavřeno, stop-loss
Zlato	short	734,5	8.10.2007/15.10.2007	705	750	-2,07%	Zavřeno, stop-loss
CZK vs EUR	short	27,48	17.9.2007/19.10.2007	28,00	27,30	-0,66%	Zavřeno, stop-loss
USD vs. EUR	long	1,4092	8.10.2007/18.10.2007	1,367	1,428	-1,32%	Zavřeno, stop-loss
Celkem						+11,30%	