

Přehled doporučení

Aktuální doporučení:

- USD/JPY: short @ 121,55, cílová hodnota 116,00, stop-loss @ 124,00, otevřeno 21.5., motivace: blízkost významného lokálního maxima, divergence MACD, blízkost překoupenosti dolaru na RSI

Doporučujeme sledovat:

- Olovo je v jednoznačném rostoucím trendu. To umožňuje spekulovat buď na jeho udržení nebo konec. Vyzkoušíme obě varianty:
 - Udržení: long @ 2120, cílová hodnota 2240, stop-loss @ 2050
 - Konec: short @ 1930, cílová hodnota 1700, stop-loss @ 1970, zamknutí výnosu @ 4%,

Instrument	Směr	Open	Datum otevření/zavření	cíl	Stop-loss	P/L (%)	Stav
EUR/USD	short	1,363	24.4.2007/8.5.2007	1,355	1,376	0,59%	Zavřeno , dosažen cíl
měď	short	355	27.4.2007/3.5.2007	300	370	-4%	Zavřeno , stop-loss
brent	long	65	3.5.2007, 17.5.2007	70	61	7,69%	Zavřeno , dosažen cíl
EUR/CZK	short	28,30	8.5.2007	27,60	28,55	0,47%	držet
EUR/USD	long	1,355	8.5.2007	1,400	1,335	-0,78%	držet
Měď	short	354,3	14.5.2007	310	385	5,94%	držet
USD/JPY	short	121,55	21.5.2007	116,00	124,00	0,00%	

Shrnutí

EUR/CZK

- Koruna po mírném posílení přechází do konsolidace v pásmu 28,10 až 28,20.
- MACD dalo nákupní signál na korunu, signalizuje možnost dalšího posílení.
- Čekáme krátkodobou konsolidaci, potom lehké posilování. Důležitým signálem pro další vývoj by bylo proražení 28,10.

EUR/USD

- Dolar je v korekci na silném oslabujícím trendu.
- Indikátory ukazují na další pokračování korekce, roste pravděpodobnost posílení dolaru až k hladině 1,336.

USD/JPY

- Kurz jenu k dolaru je ve střednědobé konsolidaci a krátkodobém oslabujícím trendu. Kurz se dostal poblíž důležitých lokálních minim (z hlediska jenu).
- Indikátory divergují a naznačují tím možnost obratu trendu.
- Očekáváme odražení od hladiny podpory a přechod do krátkodobého posilujícího trendu.

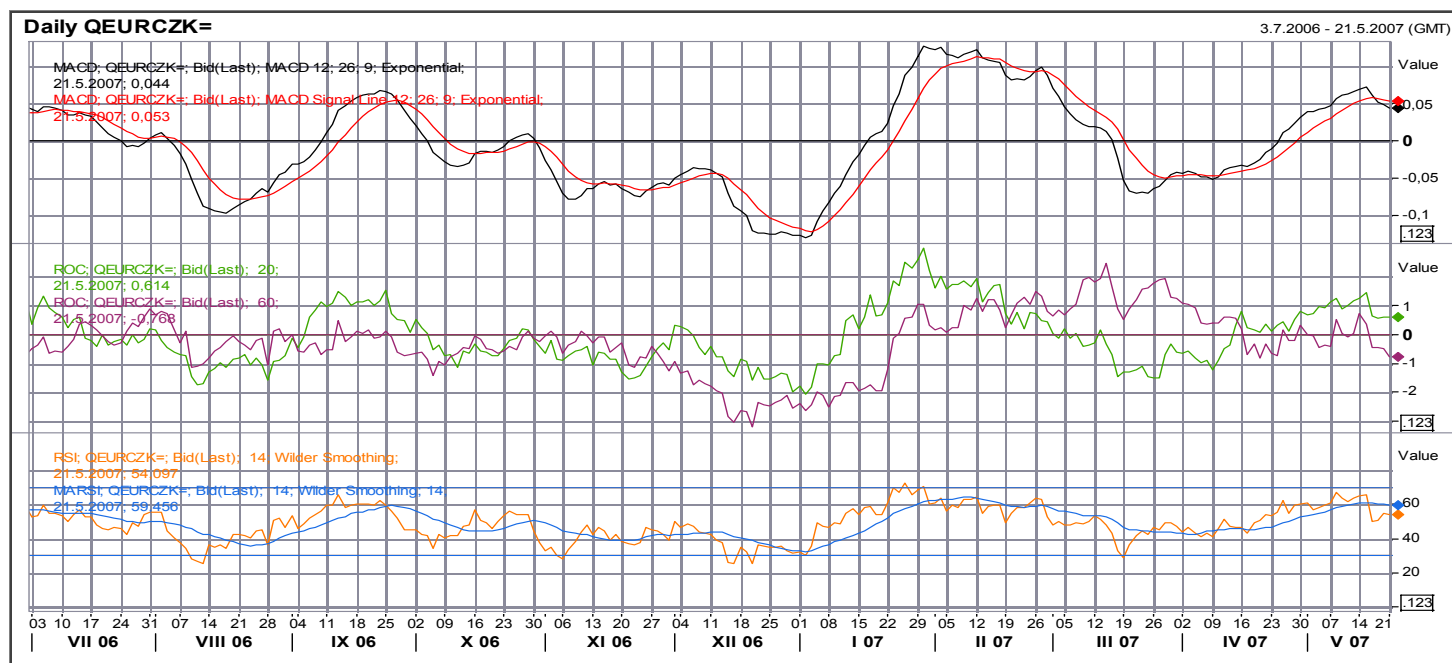
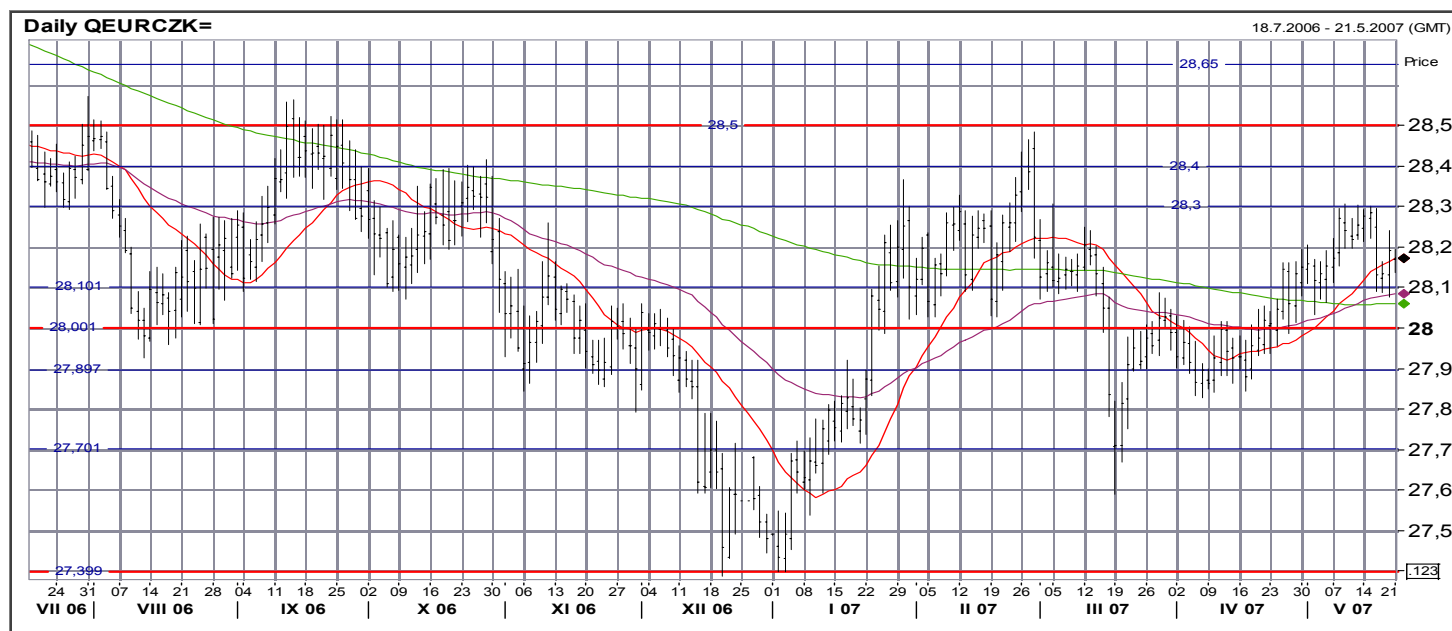
Olovo

- Olovo je v silném rostoucím trendu. Krátkodobě by měla přijít konsolidace nebo mírná korekce.
- MACD, ROC i RSI divergují, trend však přesto pokračuje dále.
- Pravděpodobnější možností je, že po krátké a mírné korekci dojde k obnovení rostoucího trendu. Méně pravděpodobnou je proražení hladiny podpory 1950 a následná silná korekce.

Doporučení a názory v tomto materiálu jsou založeny čistě na technické analýze a tudíž nemusí být v souladu s naší fundamentální prognózou. Naše fundamentálně podložené názory a doporučení najdete v naší Měsíční strategii (www.sporka.cz/analzya).

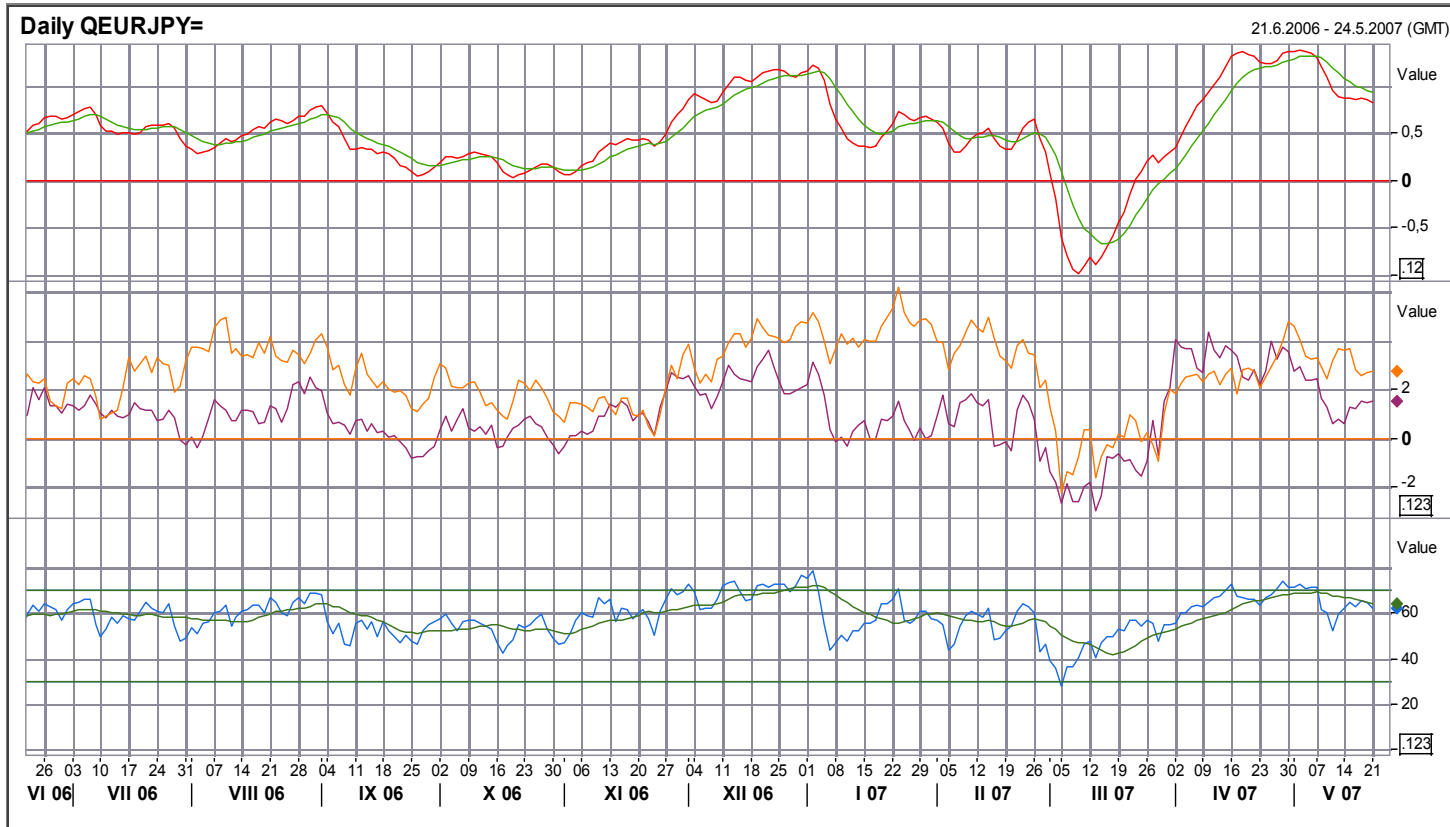
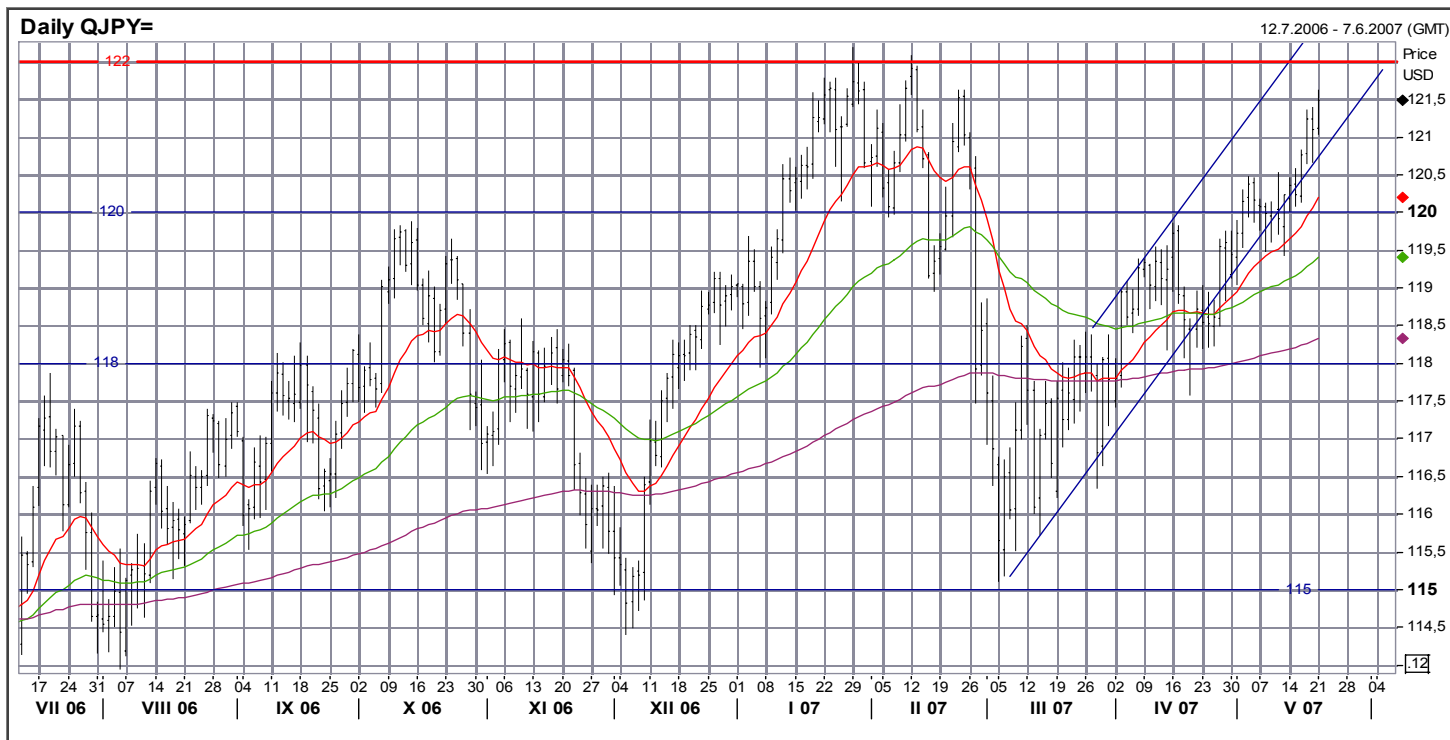
EUR/CZK

- **Hlavní trend: konsolidace**
- **Krátkodobý trend: klesající, přechod do konsolidace**
- **R4:** 28,50 zářijový pik
- **R3:** 28,40 konsolidační pásmo z července, říjnové lokální maximum
- **R2:** 28,30 spodní úroveň konsolidačního pásma z října, horní úroveň konsolidačního pásma z ledna/února
- **R1:** 28,10 horní úroveň konsolidačního pásma z listopadu a března/dubna
- **S1:** 28,00 „velká figura“, psychologický
- **S2:** 27,90 lokální minimum ze srpna, spodní úroveň konsolidačního pásma z listopadu a dubna
- **S3:** 27,70 dno z března
- **S4:** 27,40 silná, historická maximum koruny
- Koruna po mírném posílení přechází do konsolidace.
- MACD dal nákupní signál pro korunu, naznačuje tlak na další posílení.
- Krátkodobé momentum (ROC20) je neutrální, střednědobé (ROC60) je mírně pro korunu
- RSI se vzdaluje od přeprodanosti koruny.
- Koruna by měla krátkodobě kolísat mezi 28,10 až 28,20, střednědobě by měla začít tlačit na hladinu odporu 28,10. Proražení 28,10 by bylo důležitým signálem potvrzujícím prostor pro další posílení. Naopak návrat nad 28,20 by perspektivu přechodu k posilování značně oddálil.



USD/JPY

- **Hlavní trend: konsolidace**
- **Krátkodobý trend: rostoucí**
- **R1: 122 lokální maxima**
- **S1: 120 spodní hranice konsolidace, „velká figura“**
- **S2: 118 spodní/horní hranice konsolidace**
- **S3: 116 lokální minima**
- Dolar je v krátkodobém posilujícím trendu, dostal se na dohled k lokálním maximům, kde je silná hladina odporu.
- MACD je v divergenci vůči kurzu, hrozí však prodejní signál na jen.
- Obě ROC mírně divergují vůči kurzu a ukazují na ztrátu momenta současného trendu.
- RSI je poblíž hranice překoupenosti dolaru.



Olovo

- **Hlavní trend: rostoucí**
- **Krátkodobý trend: začátek konsolidace/korekce**
- **R1:** 1100 lokální maximum
- **S1:** 1950 horní/spodní okraj konsolidace
- **S2:** 1750 spodní/horní okraj konsolidace, lokální maxima
- **S3:** 1655 fibonacciho hladina
- **S4:** 1517 fibonacciho hladina, spodní okraj konsolidace
- **S5:** 1380 fibonacciho hladina
- **S6:** 1210 fibonacciho hladina
- **S7:** 935 lokální minimum
- Cena olova je v počáteční fázi konsolidace nebo korekce. Ta může být krátká a mělká, jako se to na tomto trendu už několikrát stalo nebo může jít o výrazné střednědobou korekci.
- MACD je už delší dobu v divergenci. Střednědobé momentum je v divergenci krátkodobě. Momentum je však stále pozitivní pro olovo, i když postupně slabne.
- RSI je neutrální v mírné divergenci.
- U tohoto trendu bude zajímavou příležitostí odhadnout pík, podle mého názoru nás po mělké korekci čeká ještě jeden posun směrem vzhůru.

