

Přehled doporučení

Aktuální doporučení:

1. Stříbro: short @ 1303, cíl @ 1235, stop-loss 1325, spekulace na zvrát krátkodobého trendu

Doporučujeme sledovat:

1. EURPLN – sledovat signál konce trendu po dosažení hladiny 3,74
2. U USDJPY sledovat, zda se kurz přiblíží ke 120 a při příznacích konce korekce otevřít long dolar vůči jenu

Instrument	Směr	Open	Datum otevření/zavření	cíl	Stop-loss	P/L (%)	Stav
Měď	short	354,3	14.5.2007	325,5	385	-1,53%	Držet
USD vůči EUR	short	1,3423	20.6.2007	1,40	1,347	2,67%	Držet
Platina	long	1285	25.6.2007	1330	1260	2,30%	Držet
CZK vůči EUR	long	28,70	5.7.2007	28,05	28,95	1,77%	Držet
HUF vůči EUR	short	245	5.7.2007	248	244	0,16%	Držet
Stříbro	short	1303	16.7.2007	1235	1325		

Shrnutí

EUR/CZK

- Koruna je v prudkém posilujícím trendu.
- Pod 28,00 by se koruna podle indikátorů v dohledné budoucnosti dostat neměla, pravděpodobné je ještě mírné posílení a potom přechod do konsolidace. Pro střednědobý výhled budou důležité hladiny 28,30 a 28,00 jejichž překonání by mělo určit případný trend.

EUR/USD

- Kurz razantně překonal hladiny v okolí 1,36, aktuálně dochází ke krátké konsolidaci.
- Krátkodobá konsolidace nebo korekce je pravděpodobná, střednědobá cesta ke „kulatým“ 1,40 zůstává otevřená.

Stříbro

- Krátkodobý rostoucí trend v rámci střednědobé konsolidace.
- Je možné spekulovat na konec krátkodobého růstového trendu a další vlnu klesajícího trendu v rámci konsolidace.

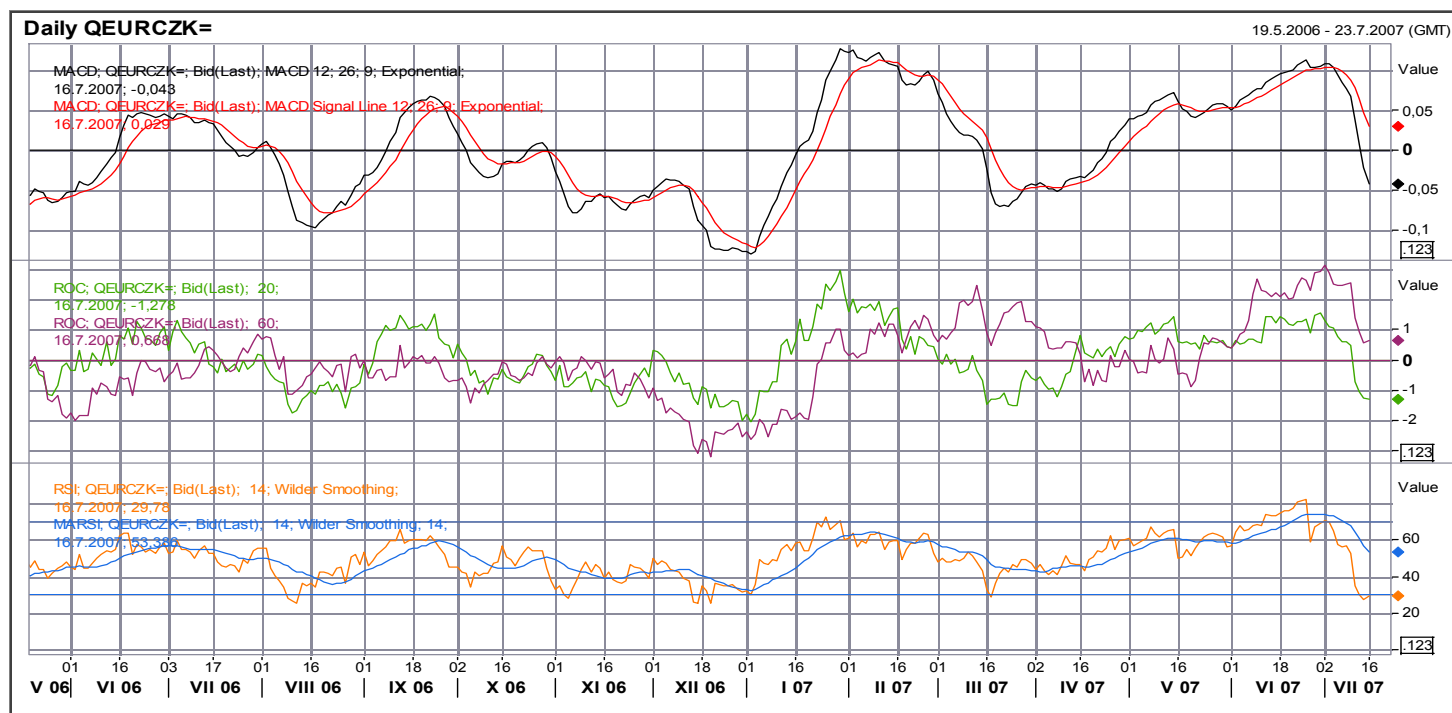
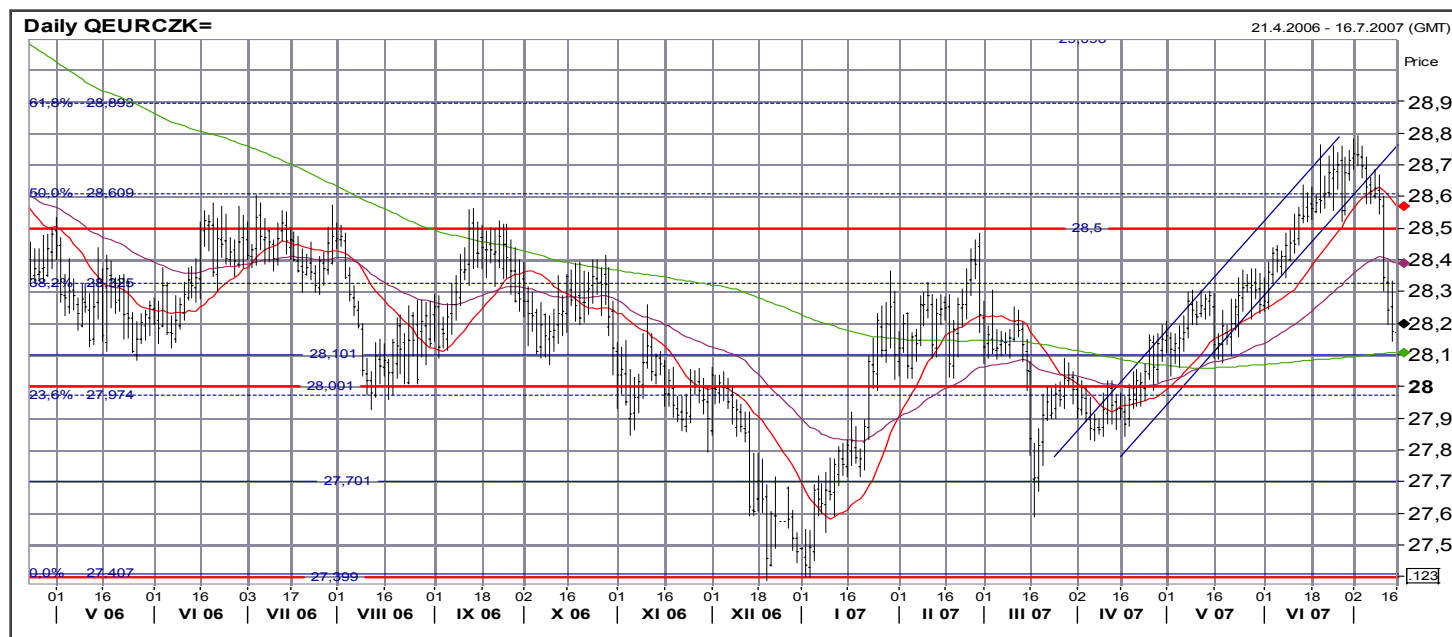
USD/JPY

- Kurz je v korekci na růstovém trendu. Korekci zbrzdila hladina podpory posílená šedesátidenním klouzavým průměrem.
- Korekce by se měla dostat až ke 120, tam by se měl kurz opět otočit.

Doporučení a názory v tomto materiálu jsou založeny čistě na technické analýze a tudíž nemusí být v souladu s naší fundamentální prognózou. Naše fundamentálně podložené názory a doporučení najdete v naší Měsíční strategii (www.sporka.cz/analiza).

EUR/CZK

- **Hlavní trend: konsolidace**
 - **Krátkodobý trend: klesající**
 - **R4:** 28,886 – fibonacciho hladina, spodní hrana konsolidace, lokální maximum
 - **R3:** 28,60 fibonacciho hladina, horní hrana konsolidace
 - **R2:** 28,50 maximum, konsolidace, kulaté číslo
 - **R1:** 28,32 fibonacciho hladina, spodní úroveň konsolidačního pásma z října, horní úroveň konsolidačního pásma z ledna/února
 - **S1:** 28,00/27,97 fibonacciho hladina, „velká figura“, psychologický
 - **S2:** 27,70 minimum z března
 - **S3:** 27,40 silná, historické maximum koruny
- Koruna je v prudkém posilujícím trendu.
 - MACD výrazně klesá, podle posledního vývoje křivky patrně momentum mírně ochabuje.
 - Oba ROC prudce klesají, podobně jako u MACD je zde náznak ztráty momenta.
 - RSI se propadlo do překoupenosti (z hlediska koruny).
 - Pod 28,00 by se koruna podle indikátorů v dohledné budoucnosti dostat neměla, pravděpodobně je ještě mírné posílení a potom přechod do konsolidace. Pro střednědobý výhled budou důležité hladiny 28,30 a 28,00 jejichž překonání by mělo určit případný trend.

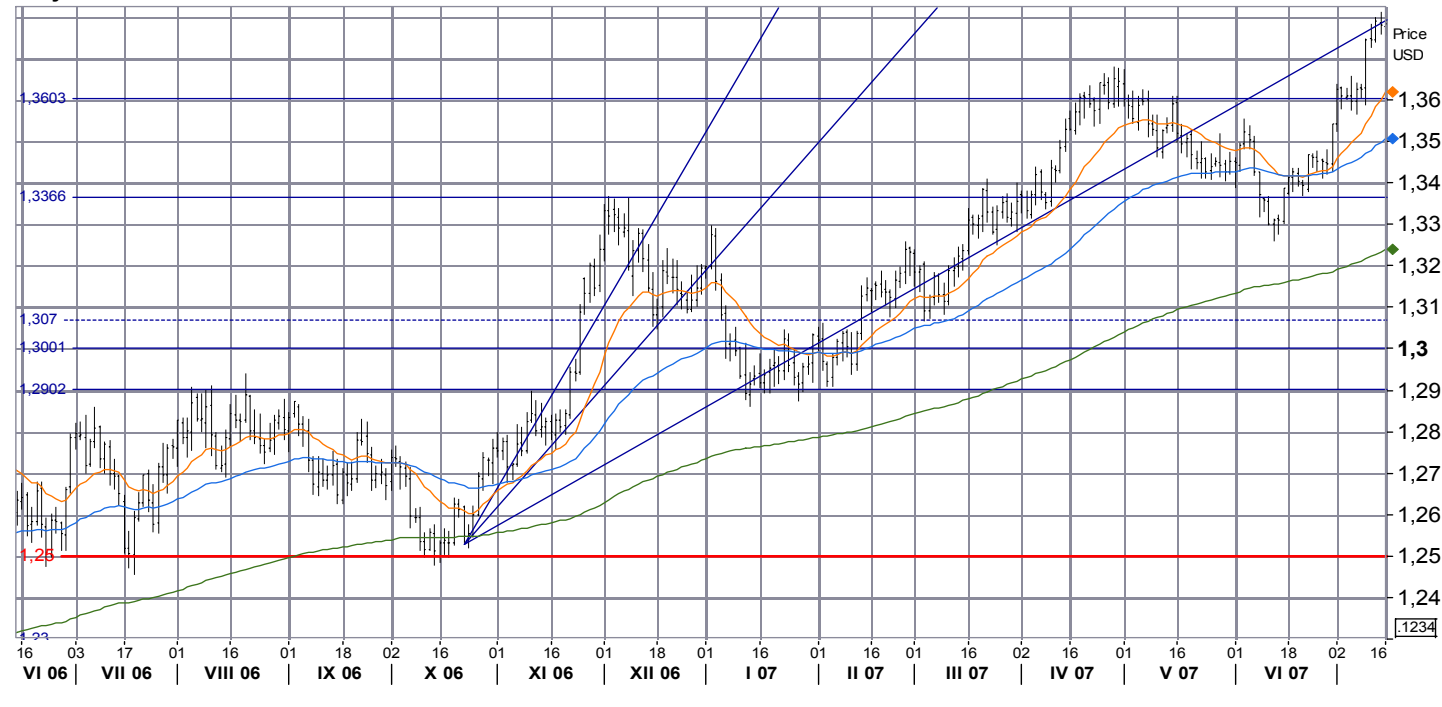


EUR/USD

- **Hlavní trend: rostoucí**
 - **Krátkodobý trend: korekce**
 - **R3:** 1,400 psychologická
 - **S1:** 1,366 historické maximum
 - **S2:** 1,360 lokální maximum
 - **S3:** 1,336 pík z listopadu, konsolidační pásmo z března
 - **S4:** 1,307 konsolidační pásmo
 - **S5:** 1,300 velká figura (psychologický)
 - **S6:** 1,290 horní okraj konsolidačního pásma
 - **S7:** 1,250 spodní okraj konsolidačního pásma
- Kurz razantně překonal hladiny v okolí 1,36, aktuálně dochází ke krátké konsolidaci.
 - MACD setrvale roste, a trvající silné momentum proti dolaru. K lokálním maximům je ještě poměrně daleko.
 - „Zalomení“ Na ROC20 by mělo odpovídat konsolidaci, ROC60 ukazuje na spíše mírně akcelerující střednědobé momentum.
 - RSI ukazuje na přeprodanost dolaru, indikuje tak možnost korekce/konsolidace.
 - Krátkodobá konsolidace nebo korekce je pravděpodobná, střednědobá cesta ke „kulatým“ 1,40 zůstává otevřená.

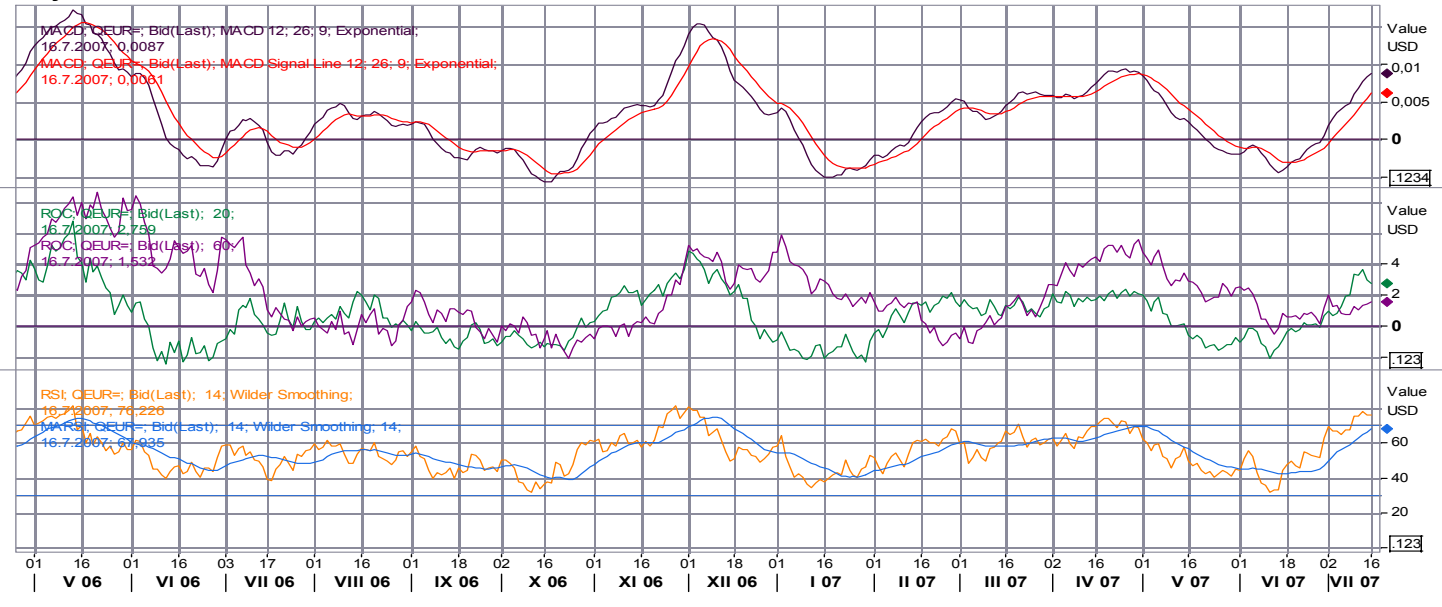
Daily QEUR=

15.6.2006 - 16.7.2007 (GMT)



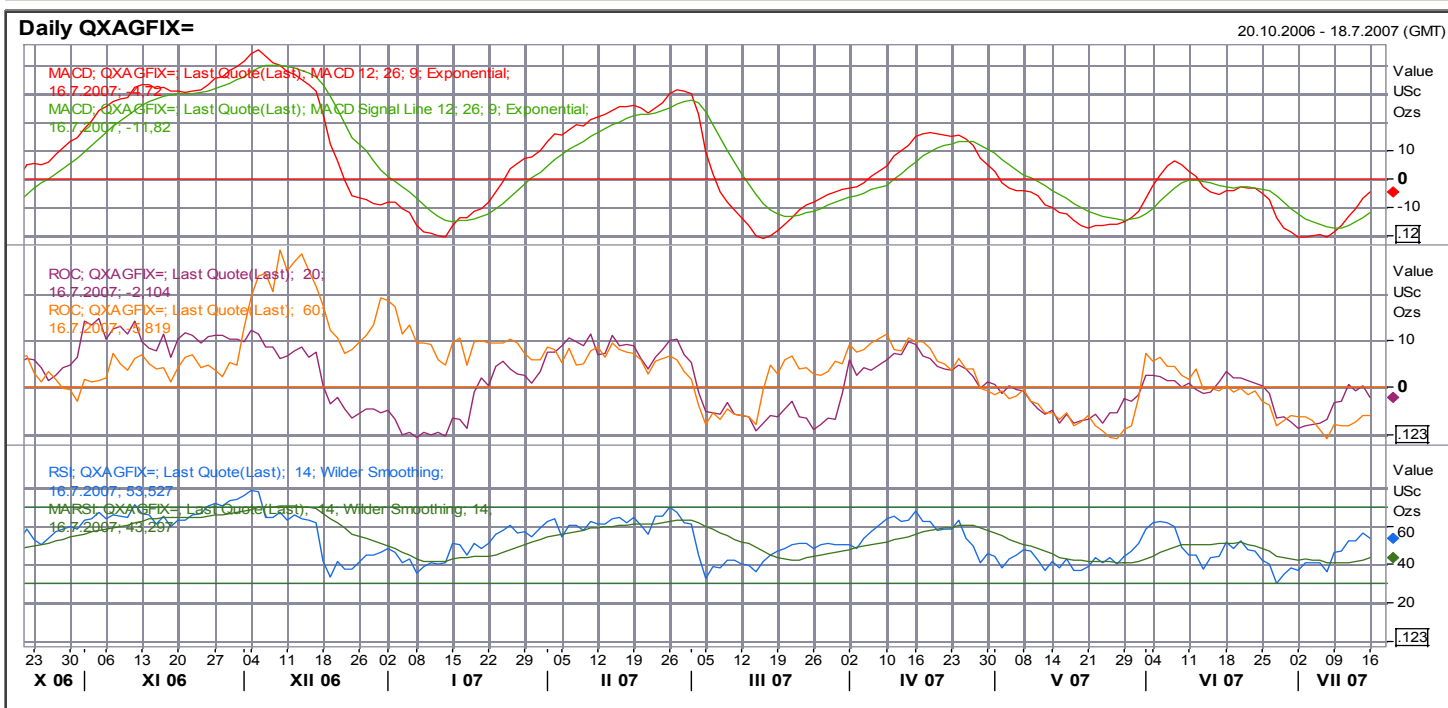
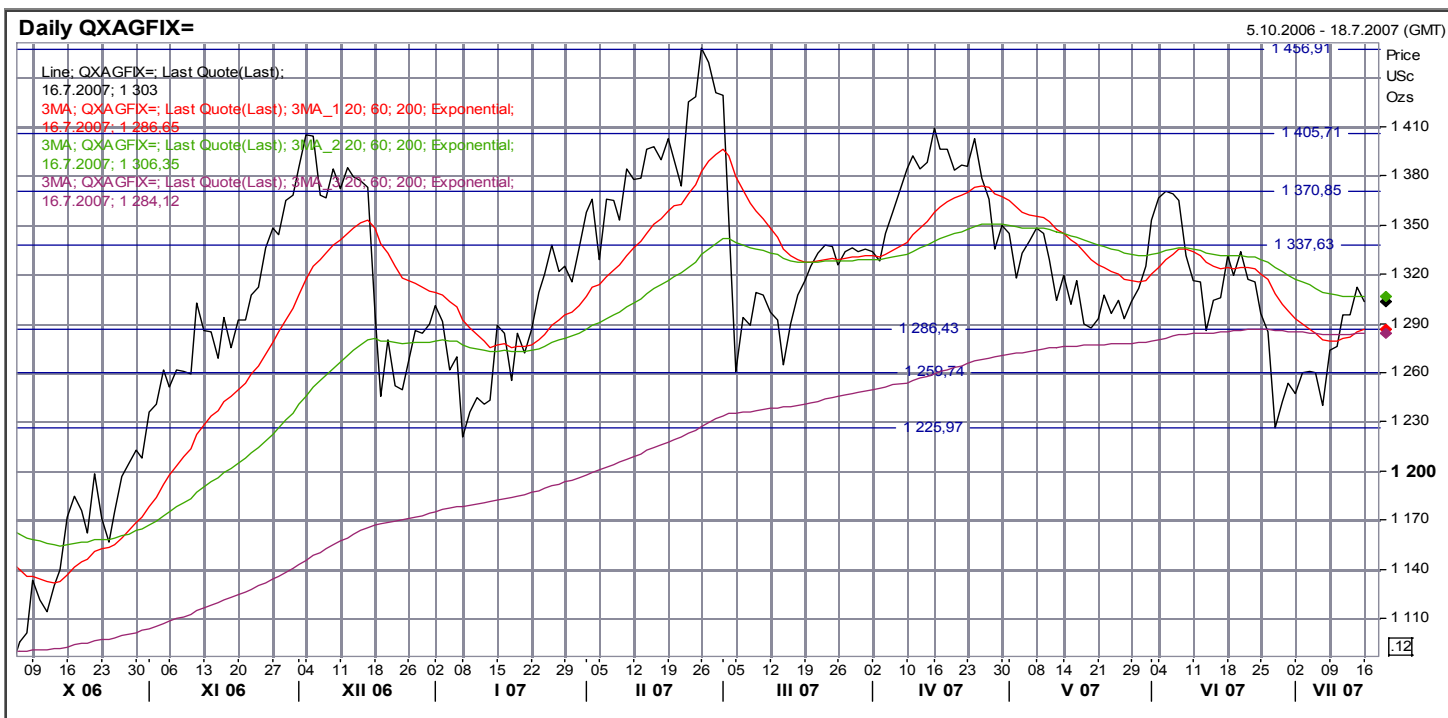
Daily QEUR=

25.4.2006 - 18.7.2007 (GMT)



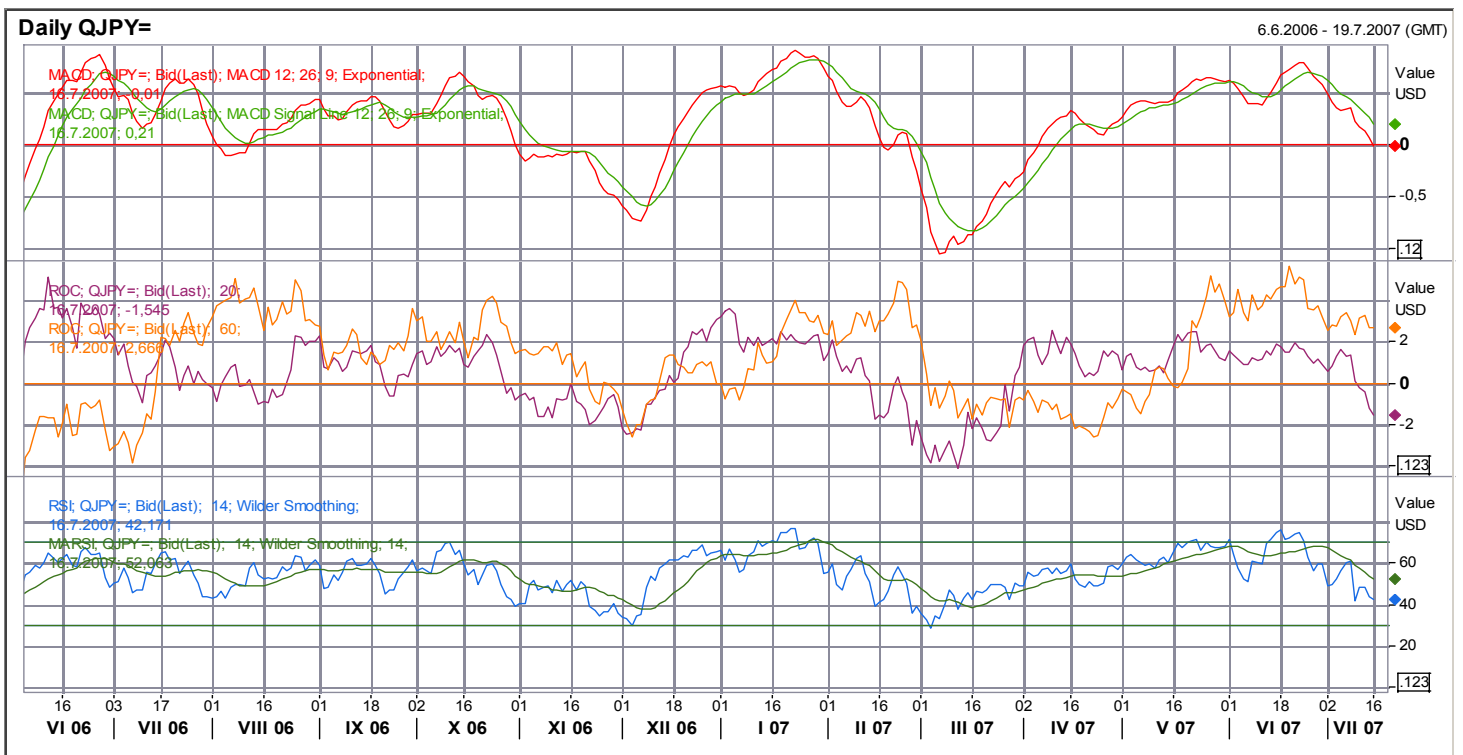
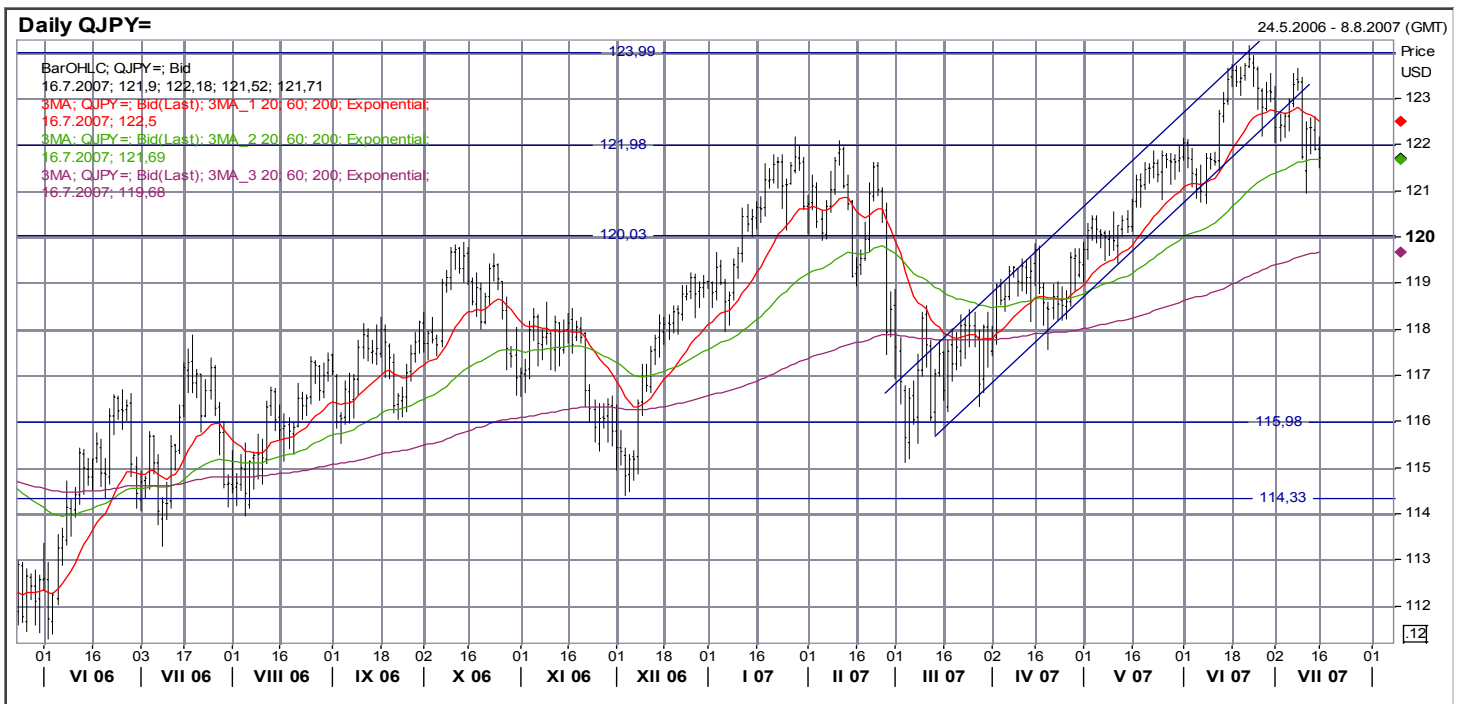
Stříbro

- **Hlavní trend: konsolidace**
 - **Krátkodobý trend: rostoucí**
 - **R4:** 1457 lokální maximum
 - **R3:** 1406 lokální maxima
 - **R2:** 1371 lokální maximum, dna korekcí
 - **R1:** 1338 konsolidace, lokální maxima
 - **S1:** 1286 lokální minima, horní okraj konsolidace
 - **S2:** 1251 lokální minima
 - **S3:** 58,00 spodní okraj konsolidace
 - **S4:** 55,30 lokální minimum
- Krátkodobý rostoucí trend v rámci střednědobé konsolidace.
 - MACD roste, ale je pod nulou.
 - ROC20 se zarazilo na nule a otáčí k poklesu, ROC60 mírně roste ale je poměrně výrazně negativní.
 - RSI neutrální, náznak obratu k poklesu.
 - Je možné spekulovat na konec krátkodobého růstového trendu a další vlnu klesajícího trendu v rámci konsolidace.



USDJPY

- **Hlavní trend: rostoucí**
 - **Krátkodobý trend: klesající**
 - **R4:** 124 lokální maximum
 - **R3:** 122 lokální maxima
 - **R2:** 120 spodní hranice konsolidačního pásma, „velká figura“
 - **R1:** 117 lokální minima
 - **S1:** 114,3 lokální minima
- Kurz je v korekci na růstovém trendu. Korekci zbrzdila hladina podpory posílená šedesátidenním klouzavým průměrem.
 - MACD klesá a blíží se k nule, naznačuje, že korekce by se měla prohloubit.
 - ROC20 prudce klesá a je pod nulou, krátkodobě je ještě prostor pro oslabení dolaru. ROC60 však ukazuje na trvalý střednědobé momentum k jeho posílení.
 - RSI směřuje k hranici přeprodanosti dolaru.
 - Korekce by se měla dostat až ke 120, tam by se měl kurz opět otočit.



Uzavřené obchody

Instrument	Směr	Open	Datum otevření/zavření	cíl	Stop-loss	P/L (%)	Stav
EUR/USD	short	1,363	24.4.2007/8.5.2007	1,355	1,376	0,59%	Zavřeno , dosažen cíl
měď	short	355	27.4.2007/3.5.2007	300	370	-4%	Zavřeno , stop-loss
brent	long	65	3.5.2007, 17.5.2007	70	61	7,69%	Zavřeno , dosažen cíl
Olovo	long	2120	22.5.2007, 29.5.2007	2240	2050	5,66%	Zavřeno , dosažen cíl
EUR/USD	long	1,355	8.5.2007/8.6.2007	1,400	1,335	-1,48%	Zavřeno , stop-loss
Zlato	long	670	4.6.2007/11.6.2007	697	651	-2,84%	Zavřeno , stop-loss
EUR/CZK	short	28,30	8.5.2007/14.6.2007	27,60	28,55	-0,88%	Zavřeno , stop-loss
Olovo	short	2315	11.6.2007/22.6.2007	2110	2380	-2,73%	Zavřeno , stop-loss
EURCHF	short	1,65	29.5.2007/22.6.2007	1,60	1,666	-0,96%	Zavřeno , stop-loss
USD/JPY	short	121,55	21.5.2007/22.6.2007	116,00	124,00	-1,98%	Zavřeno , stop-loss
10-letý EUR RT benchmark	long	97,00	22.6.2007/9.7.2007	99,6	96,8	-0,21%	Zavřeno , stop-loss
Zlato	short	650	25.6.2007/9.7.2007	630	660	-1,52%	Zavřeno , stop-loss
SKK vůči EUR	long	33,90	15.6.2007/13.7.2007	33,20	34,20	2,11%	Zavřeno , dosažen cíl
Celkem						-0,55%	