

Shrnutí

Aktuální doporučení:

1. Brent: otevřít dlouhou pozici @ 65 USD/b, cíl @ 70 USD/b, stop-loss @ 61 USD/b

Doporučujeme sledovat:

2. EUR/CZK: otevřít dlouhou korunovou pozici @ 28.30, cílová hodnota 27.60, stop-loss @ 28.65, podle vývoje v tomto týdnu je tato možnost patrně pasé, pokud se to potvrdí tak sledování rušíme
3. EUR/USD: long@1,376, cíl @ 1,400, stop-loss @ 1,360, po zavření na 1,355 nebo stop-lossu otočit pozici.

Instrument	Směr	Open	Datum otevření	cíl	Stop-loss	P/L (%)	Stav
EUR/USD	short	1,363	24.4.2007	1,355	1,376	0,37%	Otevřeno, změna: zavřít na 1,355
měď	short	355	27.4.2007	300	370	-4%	stop-loss
brent	long	65	3.5.2007	70	61		

Shrnutí

EUR/CZK

- Koruna je nadále v konsolidační fázi.
- Momentum je neutrální, MACD ukazuje na možnost přechodu k lehkému posilování.
- Situace je klidná, koruna by se měla převážně držet mezi 28,10 až 28,20.

EUR/USD

- Dolar je v krátkodobé konsolidaci na silném oslabujícím trendu. Konsolidace podle všeho už nepřejde do korekce, navíc s ubíhajícím časem roste pravděpodobnost obnovení rostoucího trendu (oslabování dolaru), proto jsem posunul cílovou hladinu na spodní okraj konsolidačního pásma.
- Indikátory potvrzují probíhající konsolidaci, která bude pravděpodobně pouze krátká.

EUR/HUF

- Forint je v konsolidaci nad silnou hladinou 245.
- MACD ukazuje na velký prostor na další konsolidaci, případně i přechod do korekce, ostatní indikátory jsou neutrální..
- Proražení 245 by otevřelo prostor pro posílení forintu, v blízké budoucnosti je to nepravděpodobná varianta..

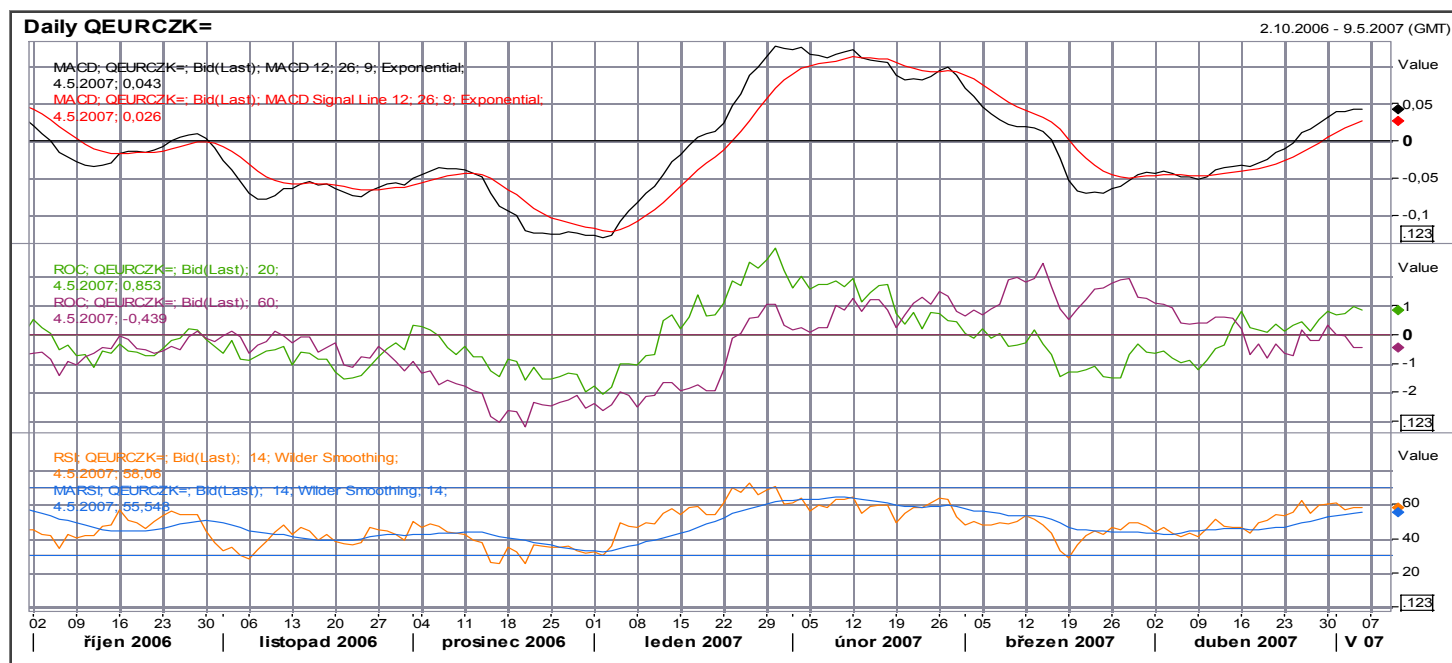
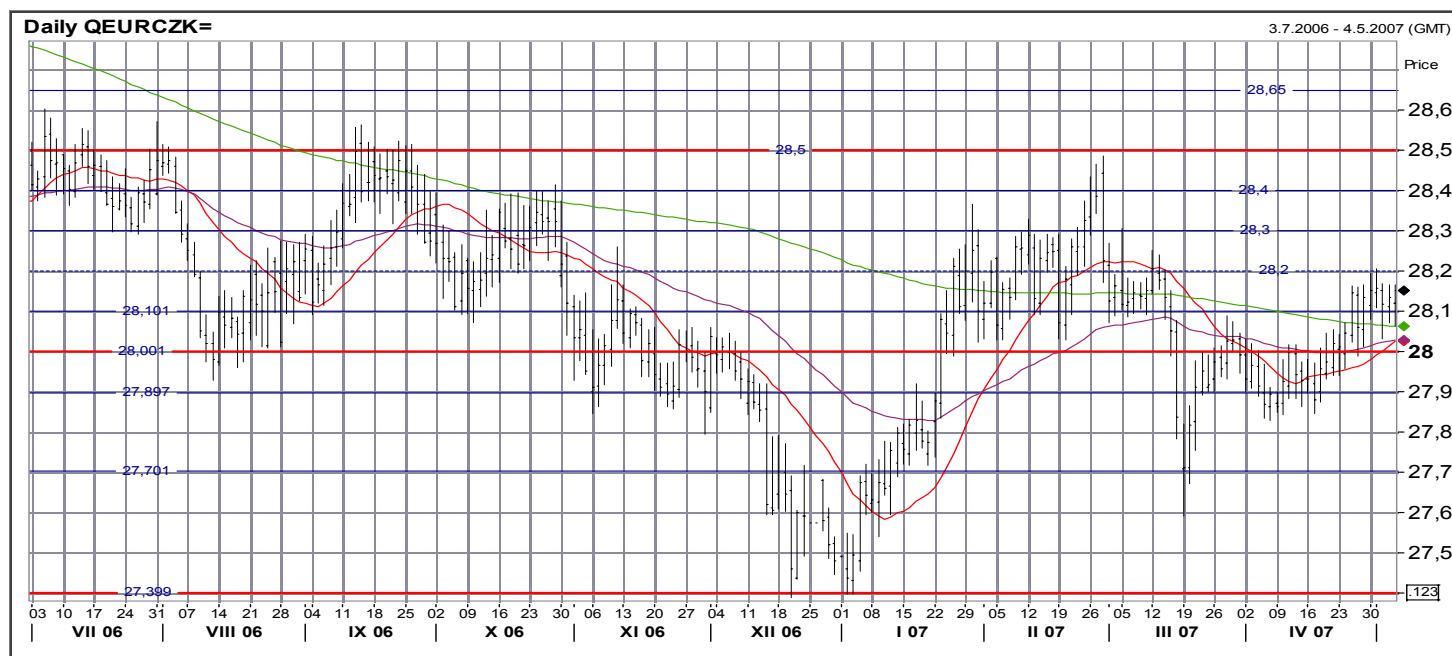
EUR/PLN

- Zlotý je v posilujícím trendu, který se podle indikátorů ukazujících na jeho překoupenost blíží ke korekci/konsolidaci.
- Při konsolidaci by se měl kurz držet mezi lokálním maximem a 3,78, při korekci je možné oslabení až na 3,86.
- Po skončení korekce/konsolidace by se měl zlotý vrátit k posilování.

Doporučení a názory v tomto materiálu jsou založeny čistě na technické analýze a tudíž nemusí být v souladu s naší fundamentální prognózou. Naše fundamentálně podložené názory a doporučení najdete v naší Měsíční strategii (www.sporka.cz/analiza).

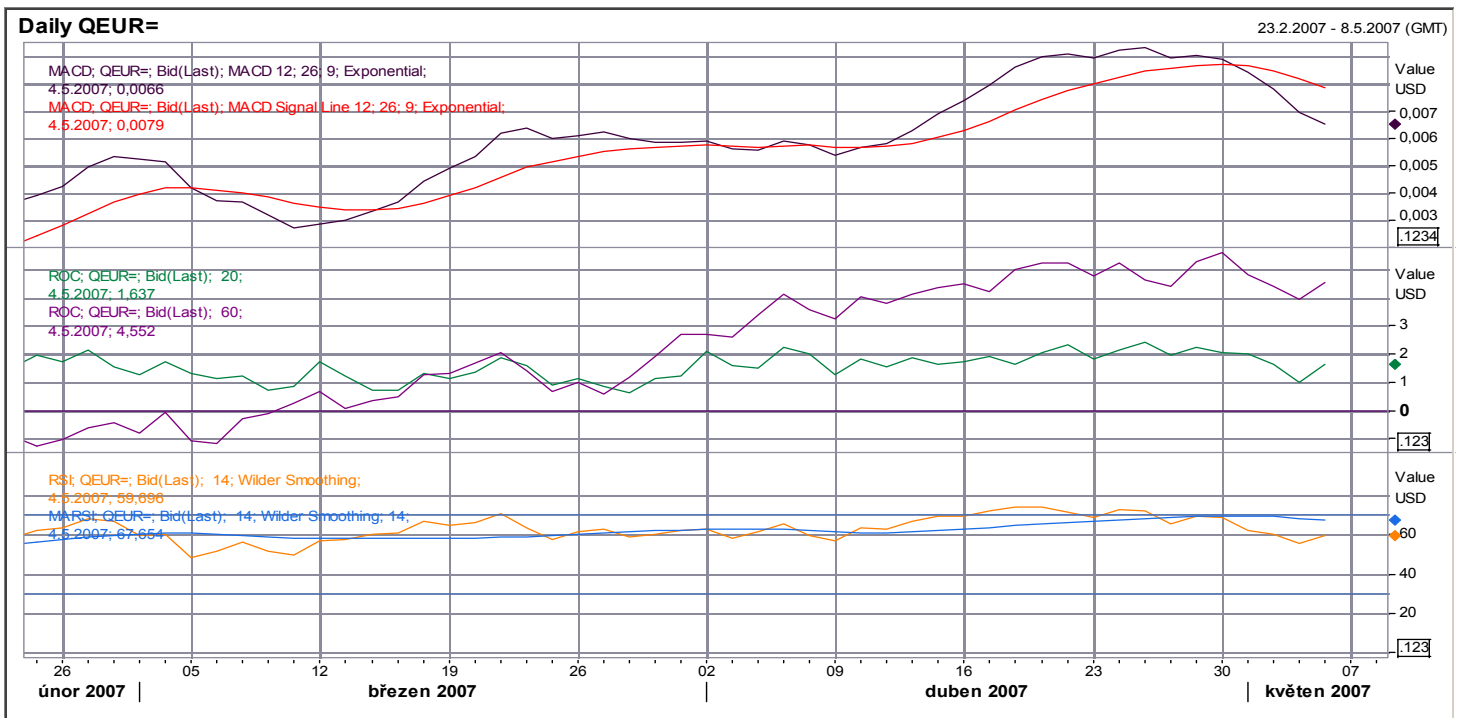
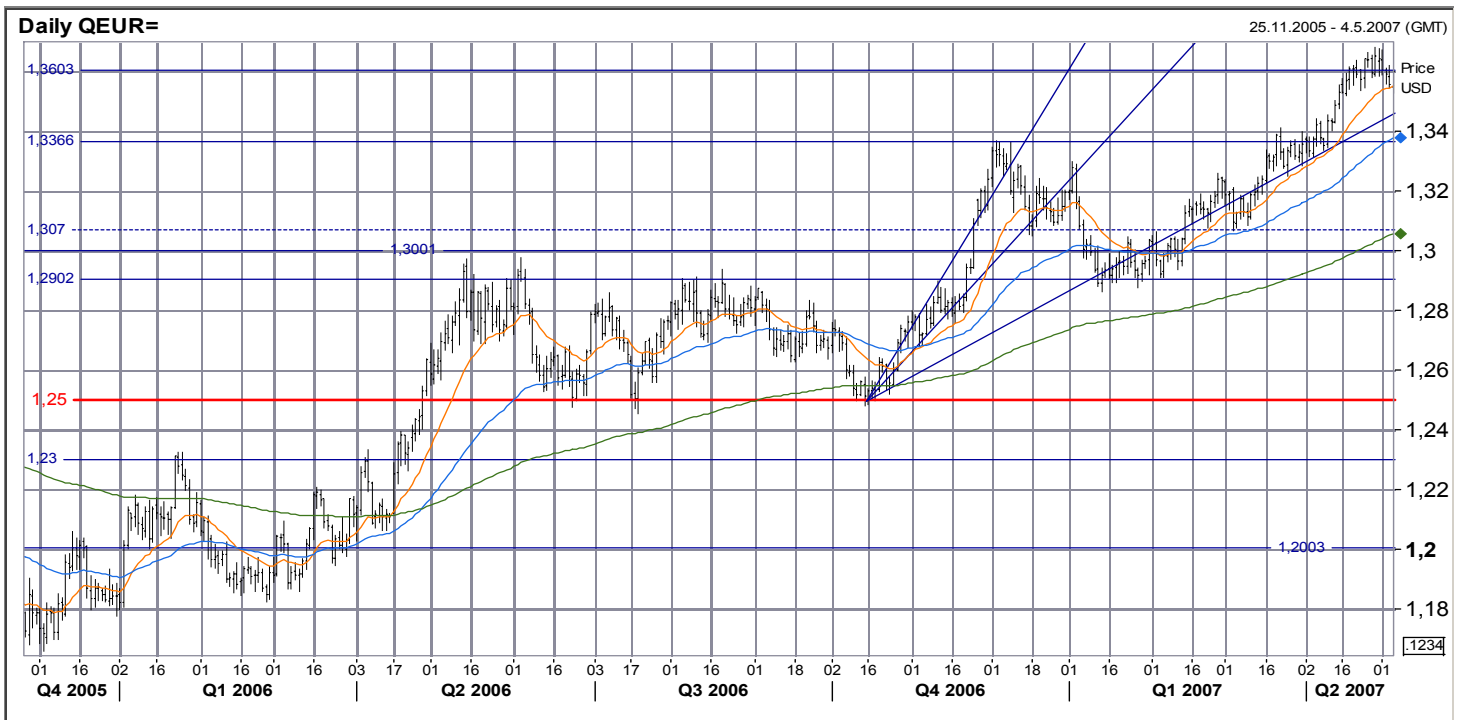
EUR/CZK

- **Hlavní trend: konsolidace**
- **Krátkodobý trend: stagnace**
- **R4:** 28,50 zářijový pik
- **R3:** 28,40 konsolidační pásmo z července, říjnové lokální maximum
- **R2:** 28,30 spodní úroveň konsolidačního pásma z října, horní úroveň konsolidačního pásma z ledna/února
- **R1:** 28,10 horní úroveň konsolidačního pásma z listopadu a března/dubna
- **S1:** 28,00 „velká figura“, psychologický
- **S2:** 27,90 lokální minimum ze srpna, spodní úroveň konsolidačního pásma z listopadu a dubna
- **S3:** 27,70 dno z března
- **S4:** 27,40 silná, historické maximum koruny
- Probíhá konsolidace, koruna je momentálně bez trendu.
- Oscilátory jsou neutrální.
- Momentum je lokálně neutrální, ROC20 velmi mírně naznačuje oslabování koruny, RSI spíše naopak. Celkově indikátory nedávají jasný obraz dalšího vývoje.
- Situace je stabilní, neočekáváme, že se v dohledné budoucnosti změní. Krátkodobě předpokládáme pohyby převážně v pásmu 28,10 až 28,20. Střednědobě v okolí 28,00.



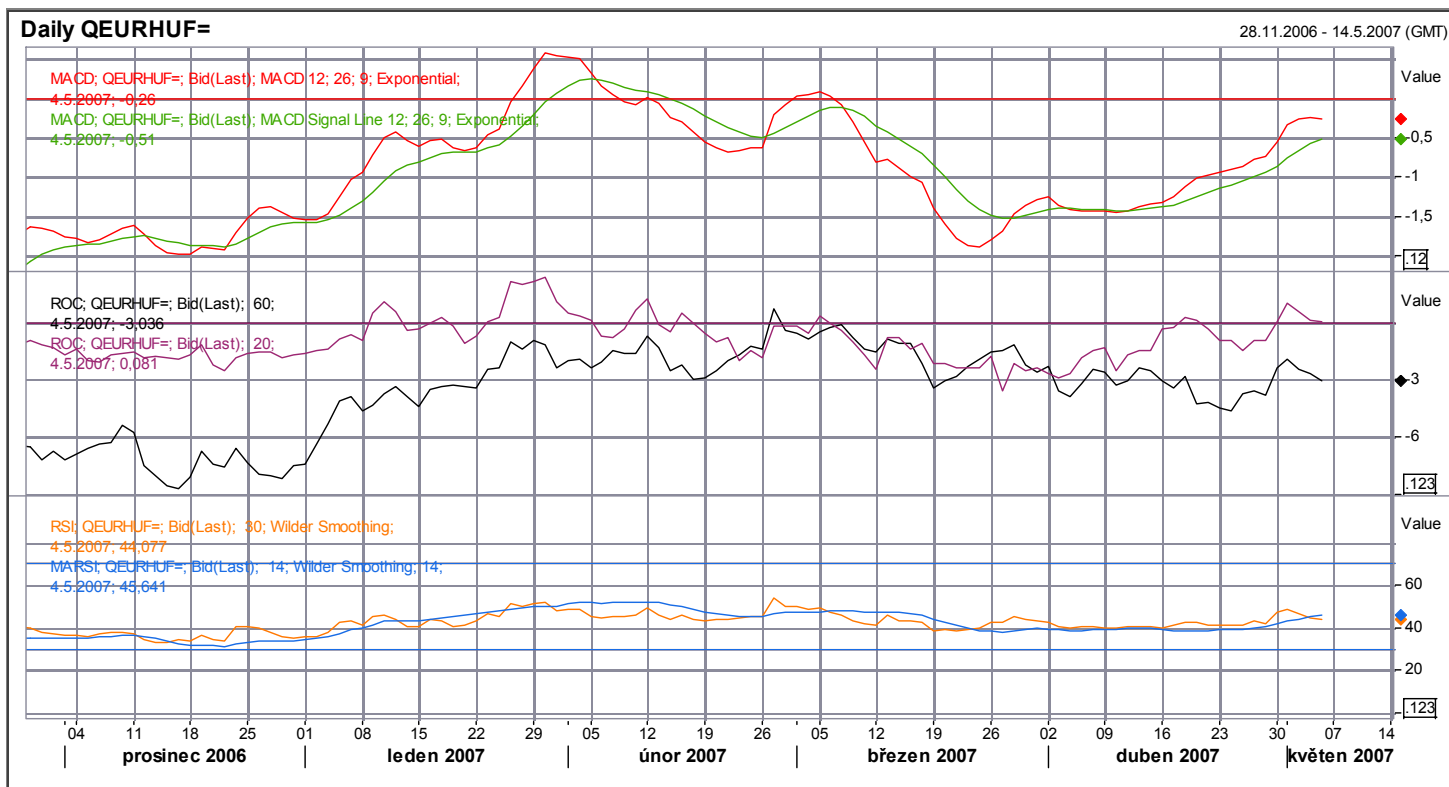
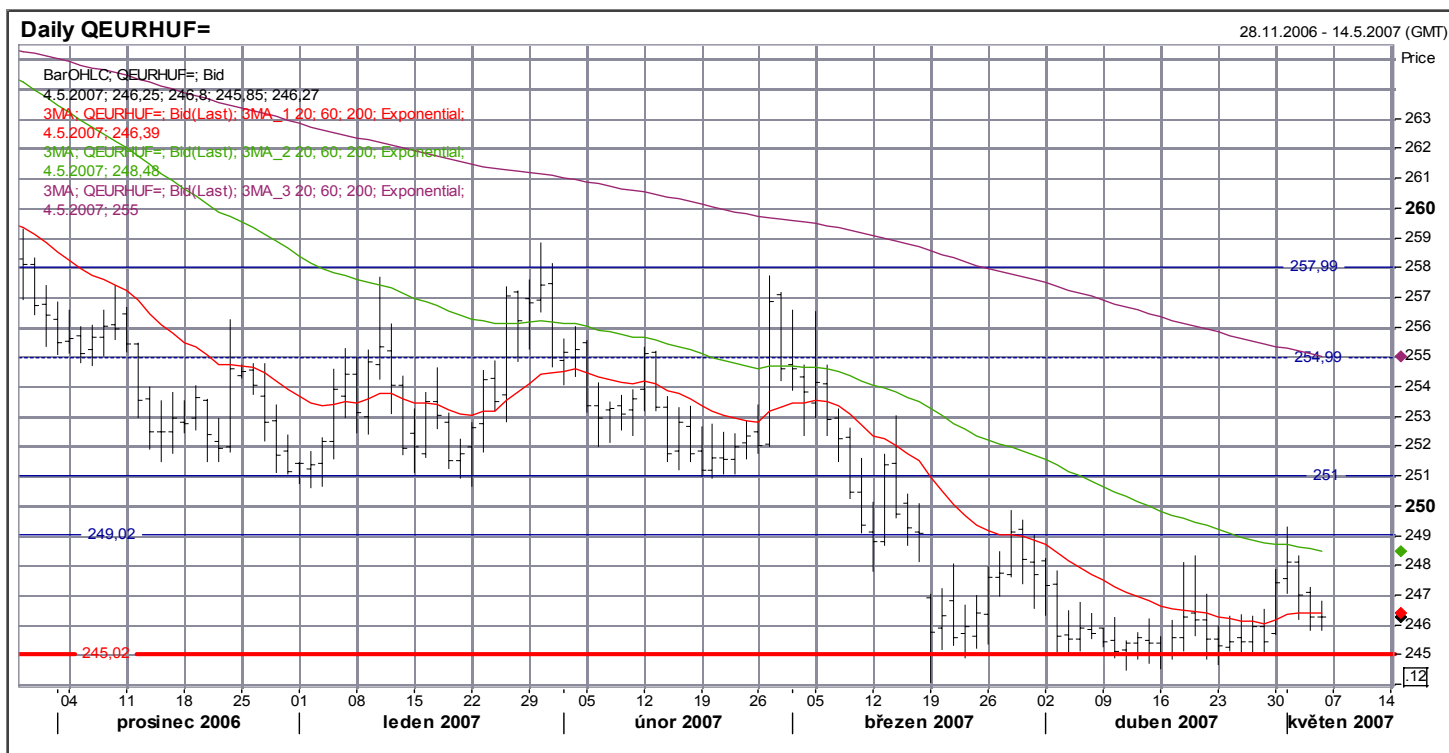
EUR/USD

- **Hlavní trend: rostoucí**
- **Krátkodobý trend: konsolidace/korekce**
- **R2: 1,366 historické maximum**
- **R1: 1,360 lokální maximum**
- **S1: 1,33600 pík z listopadu, konsolidační pásmo z března**
- **S2: 1,307 konsolidační pásmo**
- **S3: 1,300 velká figura (psychologický)**
- **S4: 1,290 horní okraj konsolidačního pásma**
- **S5: 1,250 spodní okraj konsolidačního pásma**
- **S6: 1,23 pík leden a duben 2006**
- Probíhá konsolidace se spodní hranicí 1,355 (20-denní klouzavý průměr), kterou by už kurz neměl prorazit. Pokud by se tak stalo naznačilo by to přechod od krátkodobé ke střednědobé konsolidaci.
- RSI potvrzuje probíhající konsolidaci, stejně jako MACD.
- Zatím to vypadá na krátkou korekci po které by mělo dojít k obnovení trendu k oslabování dolaru.



EUR/HUF

- **Hlavní trend: klesající**
- **Krátkodobý trend: konsolidace**
- **R3: 258 lokální maxima při konsolidaci**
- **R2: 251 spodní hranice konsolidačního pásma**
- **R1: 249 lokální maxima při konsolidaci**
- **S1: 245 spodní hranice konsolidačního pásma**
- Trend k posilování forintu se zastavil na silné hladině podpory (z hlediska eura) 245. Probíhá konsolidace.
- MACD ukazuje na velký prostor pro další konsolidaci, mohla by se prohloubit v mírnou korekci.
- Další vývoj určí proražení důležitých hladin: 245 by otevřelo prostor pro posílení forintu, 258 naopak pro výraznější oslabení. Z dlouhodobého hlediska je možné cokoliv mezi tím pokládat za konsolidaci.



EUR/PLN

- **Hlavní trend: klesající**
 - **Krátkodobý trend: klesající**
 - **R5:** 3,93 lokální maximum/minimum
 - **R4:** 3,89 horní okraj konsolidačního pásma, plato 200-denního MA
 - **R3:** 3,86 spodní okraj konsolidačního pásma
 - **R2:** 3,83 horní okraj konsolidačního pásma
 - **R1:** 3,78 lokální minimum
- Klesající trend (posilování zlotého) by se měl blížit ke konci, nasvědčuje tomu sílící překoupenost zlotého indikovaná MACD, ROC i RSI.
 - Zlotý pravděpodobně projde konsolidací/korekcí, která kurz vrátí mezi 3,78 až 3,86.
 - Po skončení konsolidace by mohlo dojít k obnovení dlouhodobého posilujícího trendu zlotého.

