

## Přehled doporučení

### Aktuální doporučení:

#### Doporučujeme sledovat:

1. Ropa Brent: při poklesu ceny pod 80 short s cílem 70 a stop-lossem 82,10.
2. USD vs. JPY: long při překonání 118, cíl 120 (s možností posunutí na 122), stop-loss 116,5

Instrument	Směr	Open	Datum otevření/zavření	cíl	Stop-loss	P/L (%)	Stav
US T-bond 4,75/17	short	102,25	12.9.2007	99,6	103,2	1,73%	Držet
CZK vs EUR	short	27,48	17.9.2007	28,00	27,30	0,16%	Držet
USD vs. EUR	long	1,4092	8.10.2007	1,367	1,428	-0,90%	Držet

## Shrnutí

### EUR/CZK

- Situace zůstává beze změny – koruna se drží poblíž 27,50. občas se přiblíží k důležité hladině 27,40.
- Indikace přechodu k oslabování koruny jsou slabší než minulý týden. MACD může vyslat nákupní signál na korunu, ale vzhledem k ostatním indikátorům by šlo pravděpodobně o signál falešný. ROC20 vyslal prodejní signál na korunu, měl by však být potvrzen ostatními indikátory.

### EUR/USD

- Kurz se vrátil k oslabování.
- Graf vývoje kurzu může nyní vytvořit formaci dvojitý vrchol, ale také hlava a ramena (pokud se dostane nad poslední maximum). Teoreticky se však může také vytvořit některý z obrazců ukazujících na pokračování trendu (málo pravděpodobná eventualita). Nejpravděpodobnější je podle nás odražení od hladiny odporu.

### EUR/CHF

- Kurz je v silném rostoucím trendu.
- Lze očekávat krátkodobou korekci nebo konsolidaci, pak by měl pokračovat růstový trend.

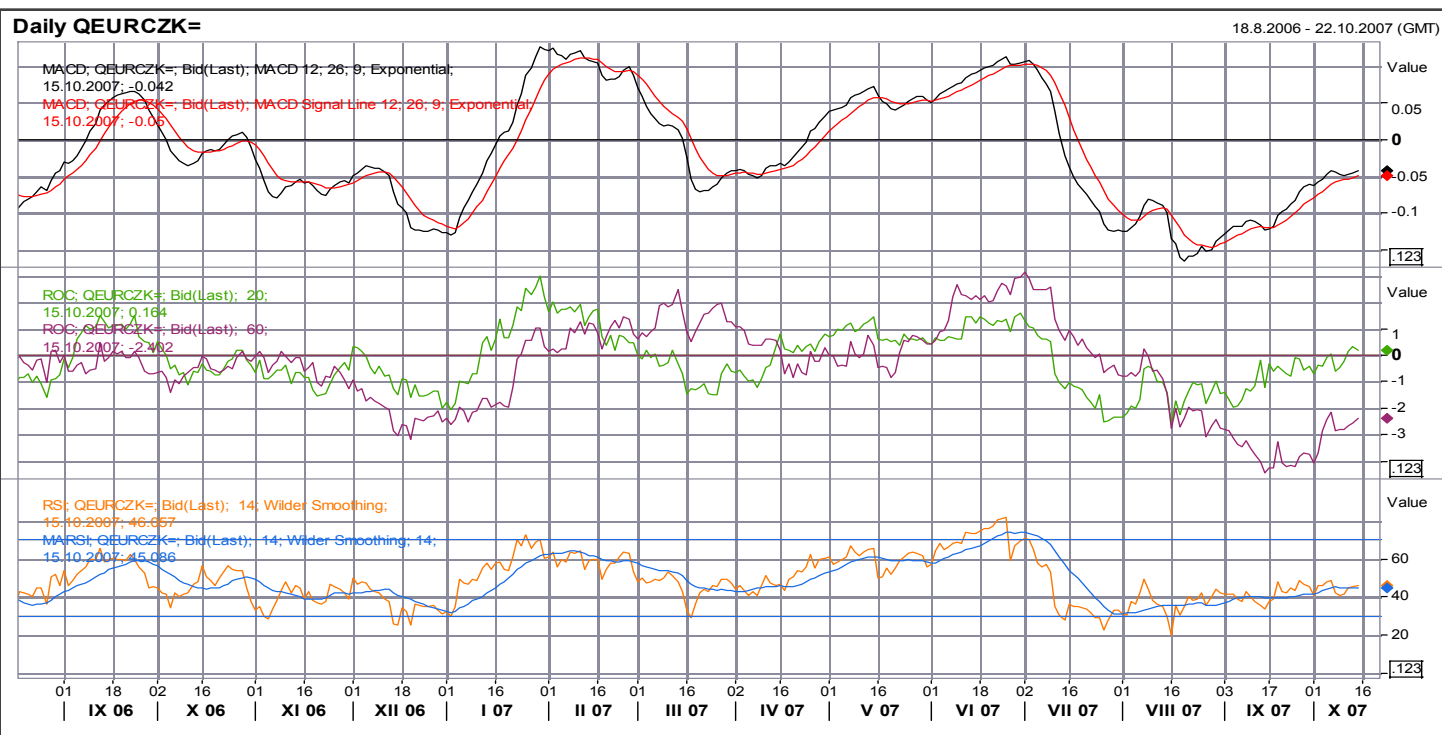
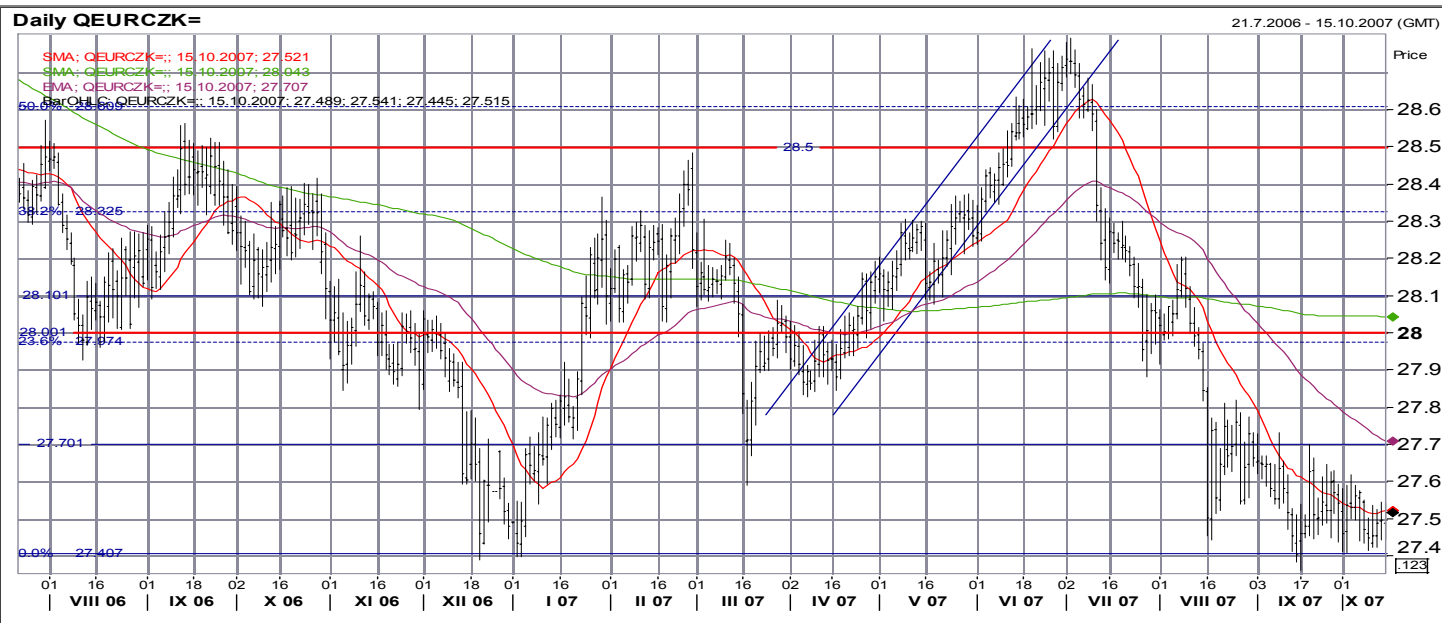
### EUR/SKK

- Kurz se vrátil do pásma 33,18 až 33,86 kde konsoliduje.
- Indikátory ukazují na možnost tlaku na hladinu 33,18. Pravděpodobnost úspěchu a proražení hladiny 33,18 je však malá, protože hladina je silná a signály od indikátorů nejsou úplně jednoznačné.

**Doporučení a názory v tomto materiálu jsou založeny čistě na technické analýze a tudíž nemusí být v souladu s naší fundamentální prognózou. Naše fundamentálně podložené názory a doporučení najdete v naší Měsíční strategii ([www.sporka.cz/analiza](http://www.sporka.cz/analiza)).**

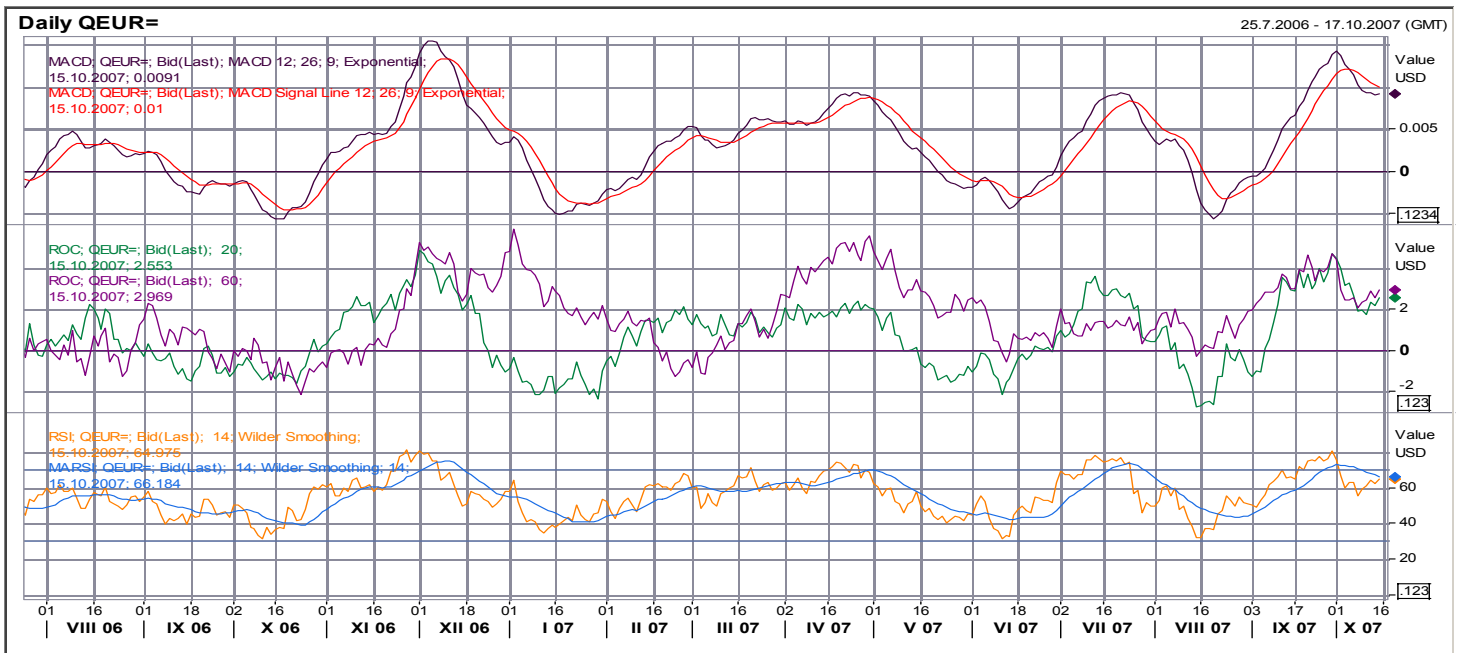
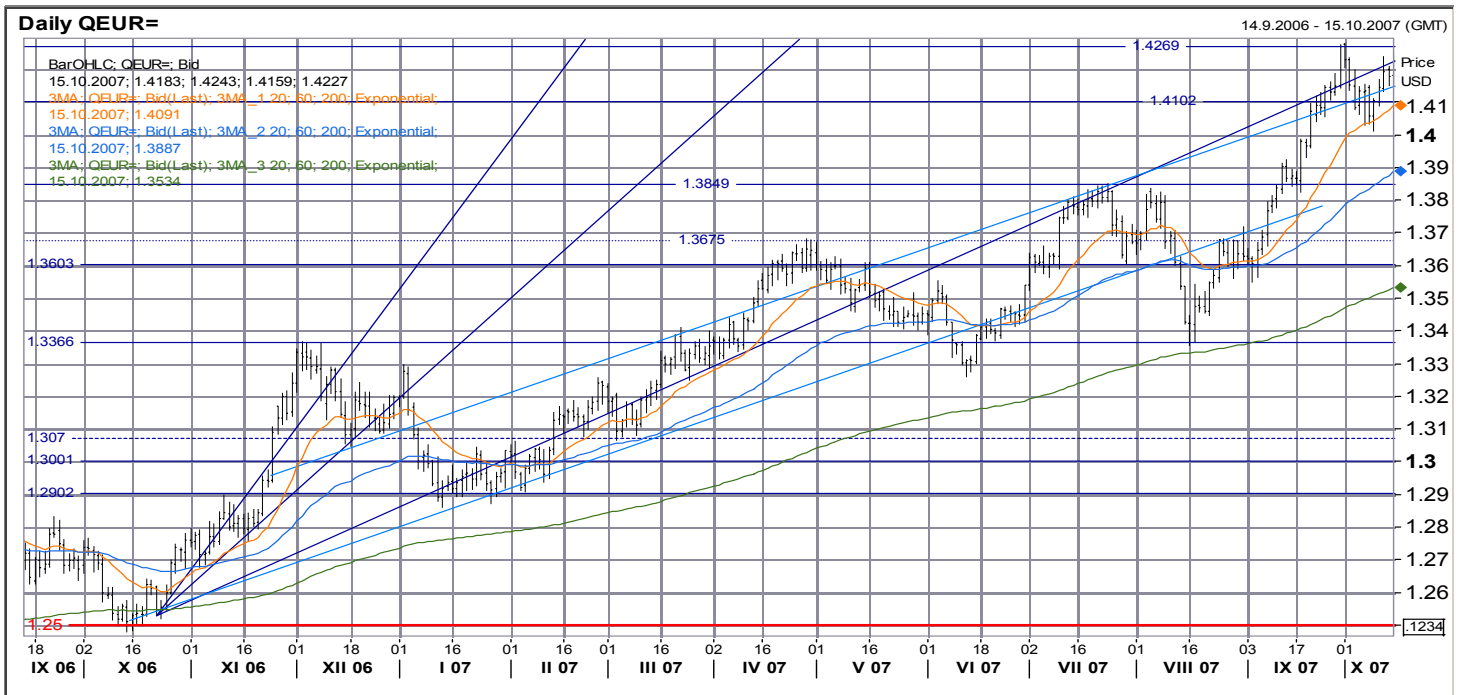
## EUR/CZK

- **Hlavní trend: konsolidace**
- **Krátkodobý trend: konsolidace**
  
- **R6: 28,886** – fibonacciho hladina, spodní hrana konsolidace, lokální maximum
- **R5: 28,60** fibonacciho hladina, horní hrana konsolidace
- **R4: 28,50** maximum, konsolidace, kulaté číslo
- **R3: 28,32** fibonacciho hladina, spodní úroveň konsolidačního pásma z října, horní úroveň konsolidačního pásma z ledna/února
- **R2: 28,00/27,97** fibonacciho hladina, „velká figura“, psychologický
- **R1: 27,70** minimum z března
- **S1: 27,40** silná, historické maximum koruny
  
- Situace zůstává beze změny – koruna se drží poblíž 27,50, občas se přiblíží k důležité hladině 27,40.
- MACD zpomalil růst, zůstává pod nulou. Existuje mírné riziko, že MACD vyše nákupní signál na korunu.
- ROC20 zespondu testuje nulu, ROC60 roste a je stále hluboko pod nulou.
- RSI přechází do stagnace na neutrální úrovni.
- Indikace přechodu k oslabování koruny jsou slabší než minulý týden. MACD může vyslat nákupní signál na korunu, ale vzhledem k ostatním indikátorům by šlo pravděpodobně o signál falešný. ROC20 vyslal prodejní signál na korunu, měl by však být potvrzen ostatními indikátory.



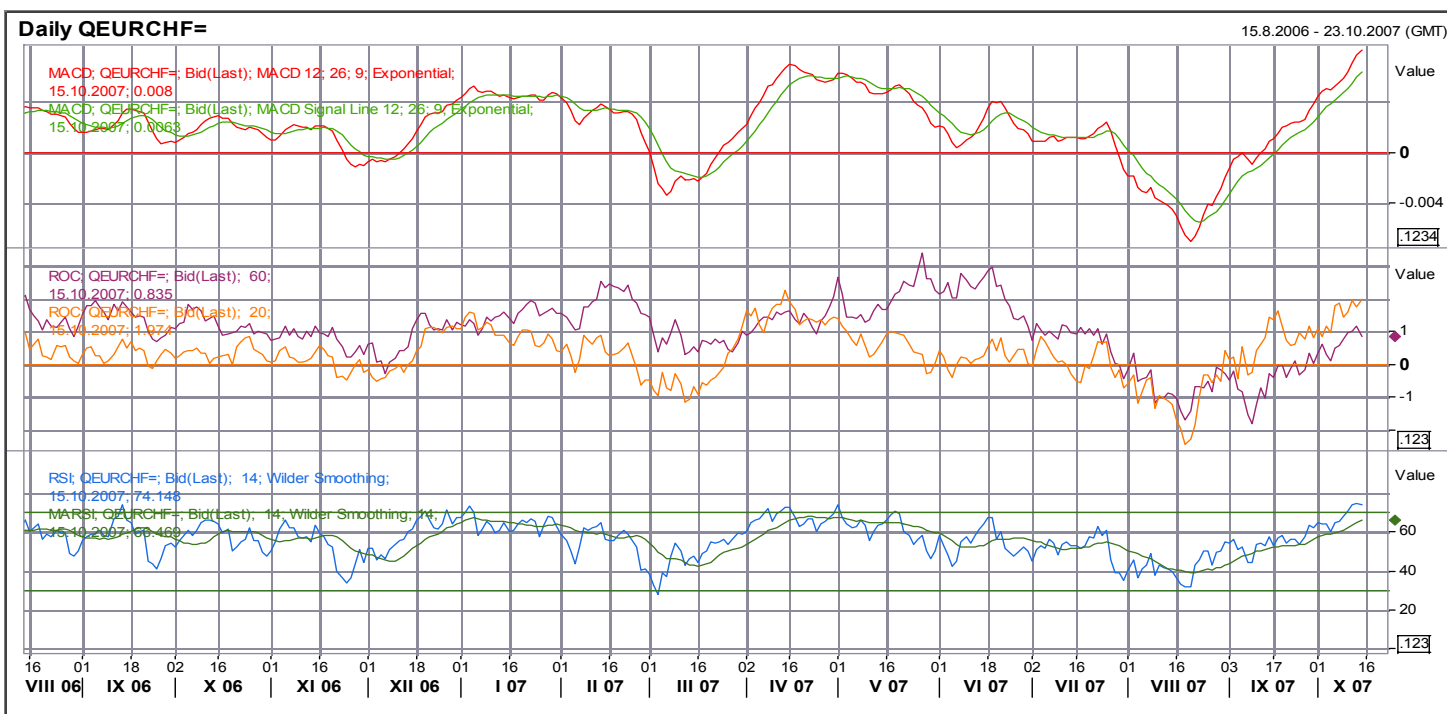
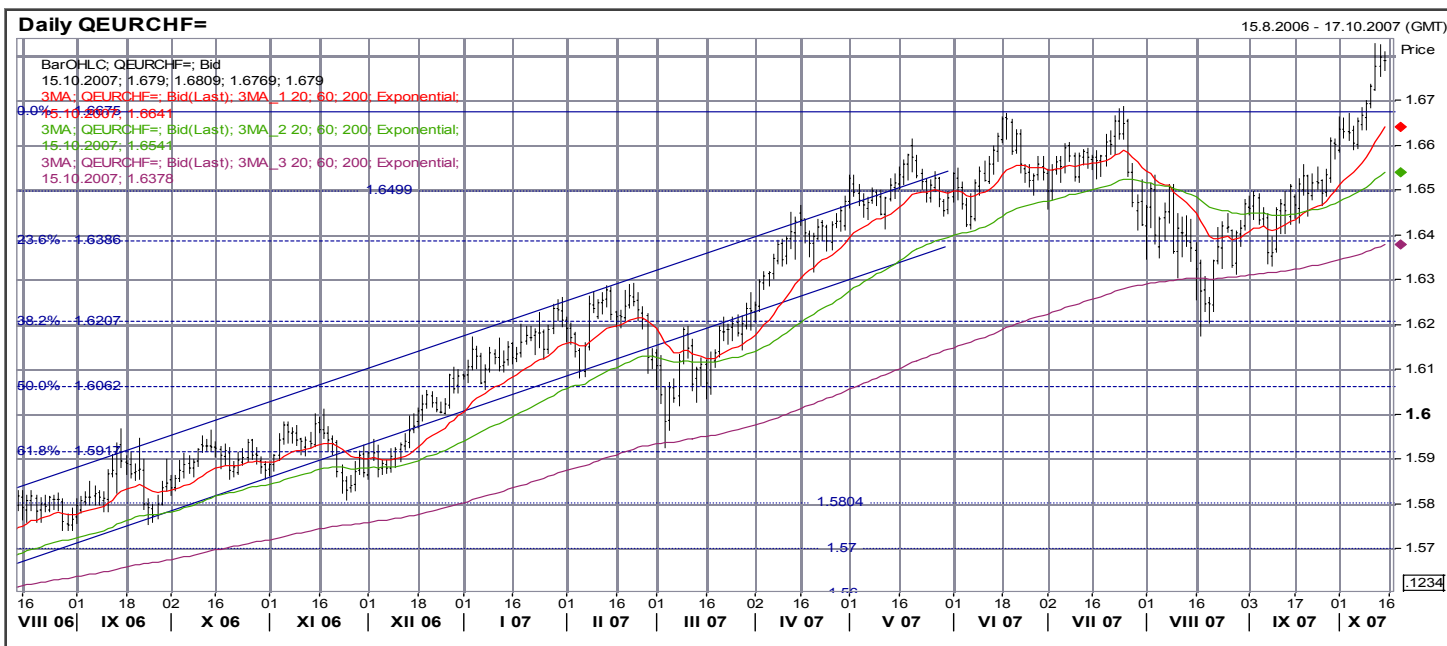
## EUR/USD

- **Hlavní trend: rostoucí**
- **Krátkodobý trend: konsolidace**
- **R1: 1,427 historické maximum**
- **S1: 1,400 psychologická**
- **S2: 1,385 lokální maximum**
- **S3: 1,366 lokální maximum**
- **S4: 1,360 lokální maximum**
- **S5: 1,336 pík z listopadu, konsolidační pásmo z března**
- **S6: 1,307 konsolidační pásmo**
- **S7: 1,300 velká figura (psychologický)**
- **S8: 1,290 horní okraj konsolidačního pásma**
- **S9: 1,250 spodní okraj konsolidačního pásma**
- Kurz se vrátil k oslabování.
- MACD klesá a zatím je stále platný nákupní signál na dolar, který vyslal.
- ROC20 i ROC60 se otáčejí k růstu.
- RSI se vrací k hladině překoupenosti.
- Graf vývoje kurzu může nyní vytvořit formaci dvojitý vrchol, ale také hlava a ramena (pokud se dostane nad poslední maximum). Teoreticky se však může také vytvořit některý z obrazců ukazujících na pokračování trendu (málo pravděpodobná eventualita). Nejpravděpodobnější je podle nás odrazení od hladiny odporu.



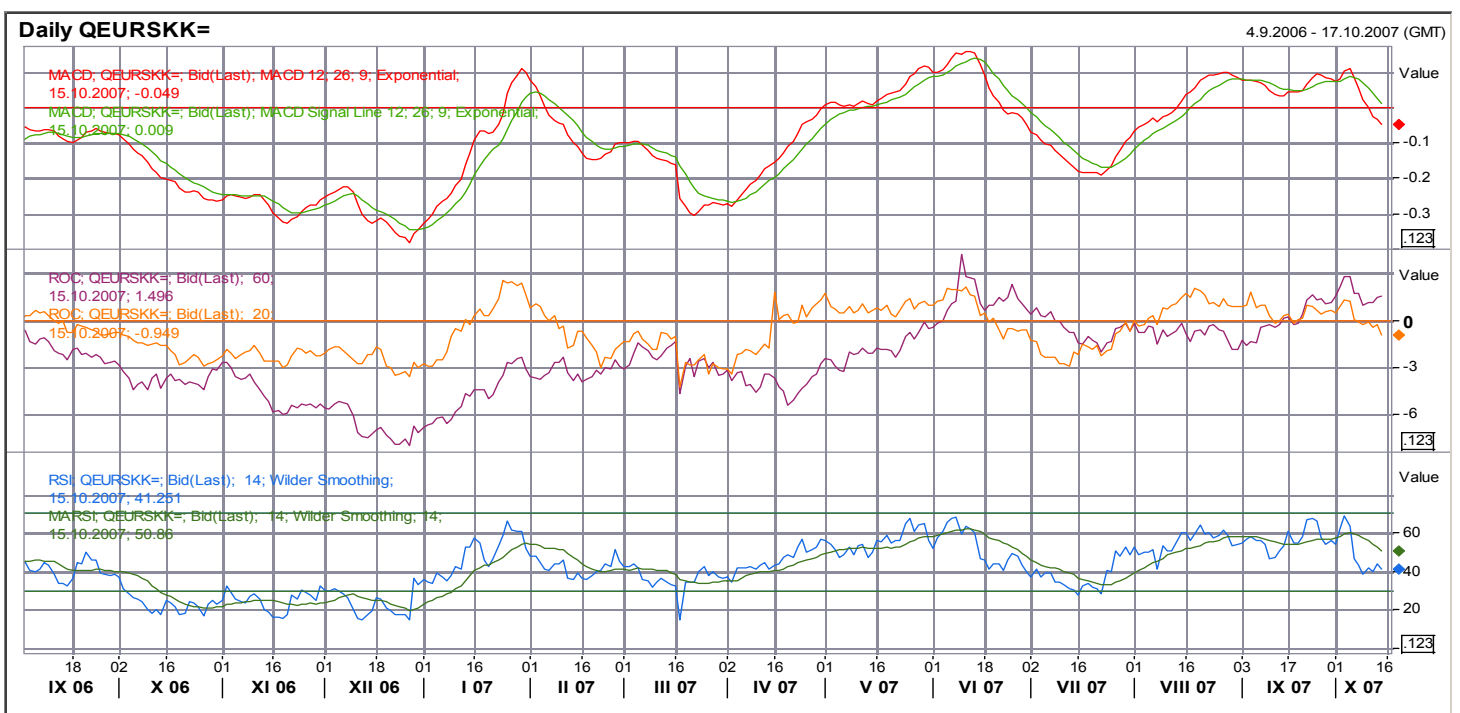
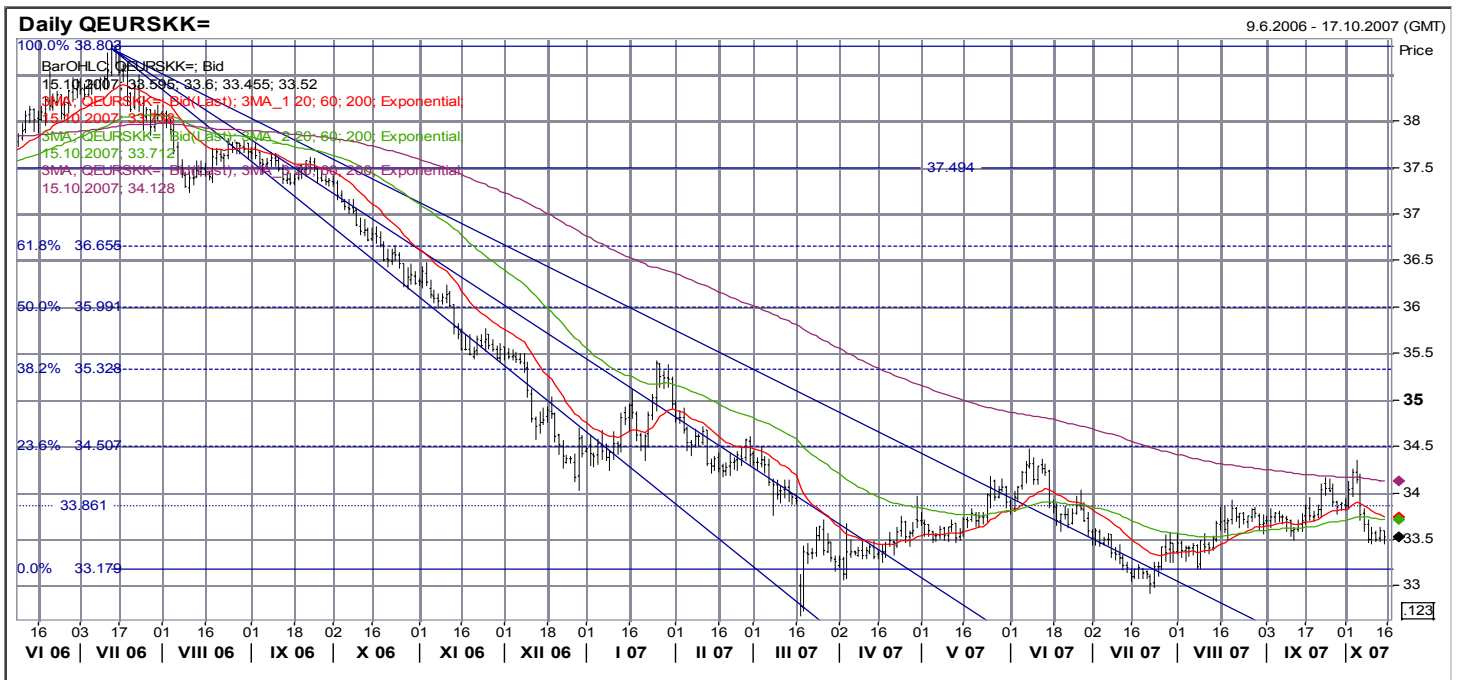
## EUR/CHF

- **Hlavní trend: růst**
- **Krátkodobý trend: růst**
- **R1:** 1,68 lokální maximum.
- **S1:** 1,6675 lokální maxima
- **S2:** 1,6500 velká figura, konsolidace
- **S3:** 1,6386 fibonacciho hladina, spodní okraj konsolidace
- **S4:** 1,6207 fibonacciho hladina, lokální minimum
- **S5:** 1,6062 fibonacciho hladina, konsolidace
- **S6:** 1,5917 fibonacciho hladina, lokální minimum, konsolidace
- **S7:** 1,58 horní okraj konsolidace, lokální minima
- **S8:** 1,57 spodní okraj konsolidace
- Kurz je v silném rostoucím trendu.
- MACD roste se stabilním momentem. Je vysoko nad nulou.
- Oba ROC rostou, ROC20 je překoupený. ROC60 má prostor k růstu.
- RSI ukazuje na překoupenost.
- Lze očekávat krátkodobou korekci nebo konsolidaci, pak by měl pokračovat růstový trend.



## EUR/SKK

- **Hlavní trend: klesající**
- **Krátkodobý trend: konsolidace**
- **R7: 38,80 lokální maximum**
- **R6: 37,50 konsolidace**
- **R5: 36,65 fibonacciho hladina**
- **R4: 36,00 fibonacciho hladina, „velká figura“**
- **R3: 35,33 fibonacciho hladina, lokální maximum**
- **R2: 34,50 fibonacciho hladina, spodní okraj konsolidace**
- **R1: 33,86 horní okraj „gapu“, spodní/horní okraj konsolidace**
- **S1: 33,18 lokální minimum**
- Kurz se vrátil do pásma 33,18 až 33,86 kde konsoliduje.
- MACD vyslal nákupní signál na korunu, následně prorazil nulu čímž signál potvrdil.
- ROC20 se dostal pod nulu. ROC60 kolísá nad nulou.
- RSI je neutrální, mírně pod středem pásma .
- Indikátory ukazují na možnost tlaku na hladinu 33,18. Pravděpodobnost úspěchu a proražení hladiny 33,18 je však malá, protože hladina je silná a signály od indikátorů nejsou úplně jednoznačné.



## Uzavřené obchody

Instrument	Směr	Open	Datum otevření/zavření	cíl	Stop-loss	P/L (%)	Stav
EUR/USD	short	1,363	24.4.2007/8.5.2007	1,355	1,376	0,59%	<b>Zavřeno</b> , dosažen cíl
měď	short	355	27.4.2007/3.5.2007	300	370	-4,00%	<b>Zavřeno</b> , stop-loss
brent	long	65	3.5.2007, 17.5.2007	70	61	7,69%	<b>Zavřeno</b> , dosažen cíl
Olovo	long	2120	22.5.2007, 29.5.2007	2240	2050	5,66%	<b>Zavřeno</b> , dosažen cíl
EUR/USD	long	1,355	8.5.2007/8.6.2007	1,400	1,335	-1,48%	<b>Zavřeno</b> , stop-loss
Zlato	long	670	4.6.2007/11.6.2007	697	651	-2,84%	<b>Zavřeno</b> , stop-loss
EUR/CZK	short	28,30	8.5.2007/14.6.2007	27,60	28,55	-0,88%	<b>Zavřeno</b> , stop-loss
Olovo	short	2315	11.6.2007/22.6.2007	2110	2380	-2,73%	<b>Zavřeno</b> , stop-loss
EURCHF	short	1,65	29.5.2007/22.6.2007	1,60	1,666	-0,96%	<b>Zavřeno</b> , stop-loss
USD/JPY	short	121,55	21.5.2007/22.6.2007	116,00	124,00	-1,98%	<b>Zavřeno</b> , stop-loss
10-letý EUR RT benchmark	long	97,00	22.6.2007/9.7.2007	99,6	96,8	-0,21%	<b>Zavřeno</b> , stop-loss
Zlato	short	650	25.6.2007/9.7.2007	630	660	-1,52%	<b>Zavřeno</b> , stop-loss
SKK vůči EUR	long	33,90	15.6.2007/13.7.2007	33,20	34,20	2,11%	<b>Zavřeno</b> , dosažen cíl
Platina	long	1285	25.6.2007/18.7.2007	1330	1260	3,50%	<b>Zavřeno</b> , dosažen cíl
Stříbro	short	1303	16.7.2007/23.7.2007	1235	1325	-1,66%	<b>Zavřeno</b> , stop-loss
CZK vůči EUR	long	28,70	5.7.2007/29.7.2007	28,05	28,95	2,32%	<b>Zavřeno</b> , dosažen cíl
HUF vůči EUR	short	245	5.7.2007/26.7.2007	248	244	1,22%	<b>Zavřeno</b> , dosažen cíl
olovo	short	2910	30.7.2007/31.7.2007	2550	3050	-4,59%	<b>Zavřeno</b> , stop-loss
EUR vůči JPY	long	162,07	30.7.2007/10.8.2007	167,6	160,5	-0,97%	<b>Zavřeno</b> , stop-loss
Měď	short	354,3	14.5.2007/16.8.2007	325,5	385	+8,85%	<b>Zavřeno</b> , dosažen cíl
USD vůči EUR	short	1,3423	20.6.2007/15.8.2007	1,40	1,347	+0,35%	<b>Zavřeno</b> , stop gain
PLN vůči EUR	short	3,7587	23.7.2007/16.8.2007	3,83	3,73	+1,90%	<b>Zavřeno</b> , dosažen cíl
CZK vůči EUR	short	28,055	6.8.2007/16.8.2007	28,30	27,88	-0,62%	<b>Zavřeno</b> , stop-loss
HUF vůči EUR	long	251,98	6.8.2007/14.8.2007	245,5	254,2	-0,87%	<b>Zavřeno</b> , stop-loss
Platina	long	1242	20.8.2007/29.8.2007	1265	1225	+1,85%	<b>Zavřeno</b> , dosažen cíl
CHF vůči EUR	short	1,6435	27.8.2007/29.8.2007	1,6650	1,6350	-0,52%	<b>Zavřeno</b> , stop-loss
Dolar vůči jenu	long	115,83	3.9.2007/7.9.2007	119,00	114,00	-1,58%	<b>Zavřeno</b> , stop-loss
Stříbro	long	1170	27.8.2007/12.9.2007	1260	1200	7,69%	<b>Zavřeno</b> , dosažen cíl
CZK vůči EUR	short	27,64	20.8.2007/13.9.2007	28,30	27,48	-0,58%	<b>Zavřeno</b> , stop-loss
Dolar vůči euru	short	1,360	24.8.2007/20.9.2007	1,400	1,348	2,94%	<b>Zavřeno</b> , dosažen cíl
Olovo	short	3190	17.9.2007/21.9.2007	2890	3300	-3,33%	<b>Zavřeno</b> , stop-loss
Zlato	short	734,5	8.10.2007	705	750	-2,07%	<b>Zavřeno</b> , stop-loss
<b>Celkem</b>						<b>+13,28%</b>	