

Přehled doporučení

Aktuální doporučení:

- Česká koruna vůči euru: long @ 28,70, cíl @ 27,75, stop-loss 28,95 otevřeno po signálu od MACD na základě sledovaného doporučení, po dosažení 28,05 změnit stop loss na 28,15.
- HUF vůči EUR: short @ 245, cíl @ 248, stop-loss @ 244, spekulace na malou korekci po dosažení důležité hladiny odporu

Doporučujeme sledovat:

- EURPLN – sledovat signál konce trendu po dosažení hladiny 3,74

Instrument	Směr	Open	Datum otevření/zavření	cíl	Stop-loss	P/L (%)	Stav
Měď	short	354,3	14.5.2007	325,5	385	-2,13%	Držet
SKK vůči EUR	long	33,90	15.6.2007	33,20	34,20	1,63%	Držet
USD vůči EUR	short	1,3423	20.6.2007	1,40	1,347	1,59%	Držet
Platina	long	1285	25.6.2007	1330	1260	2,30%	Držet
CZK vůči EUR	long	28,70	5.7.2007	28,05	28,95		
HUF vůči EUR	short	245	5.7.2007	248	244		

Shrnutí

EUR/CZK

- Po náznaku korekce přichází další, tentokrát jasnější. Z časového odstavu je to co jsem identifikoval jako falešný signál u RSI signál korektní, doplněný signálem od MACD. Překážkou posílení koruny by měla být jak hladina 28,60 tak především 28,50. Potvrzené proražení 28,50 by signalizovalo obrat trendu. Předprodanost koruny však může být vyřešena i konsolidací.
- Korekce/konsolidace je momentálně silně pravděpodobná, obrat trendu zatím jen vzdálenou možností. Nejpravděpodobnějším scénářem je kolísání kurzu kolem 28,60 s možností posílení k 28,50.

EUR/USD

- Oslabování dolaru se zastavilo na silných hladinách podpory nad 1,36.
- V okolí 1,36 pravděpodobně dojde ke konsolidaci, tento týden by se tedy kurz měl držet poblíž této úrovně.

Ropa brent

- Cena roste v trendovém kanálu.
- Cena ropy má ještě prostor k růstu, relativně brzy by však měly začít vytvářet podmínky pro korekci.

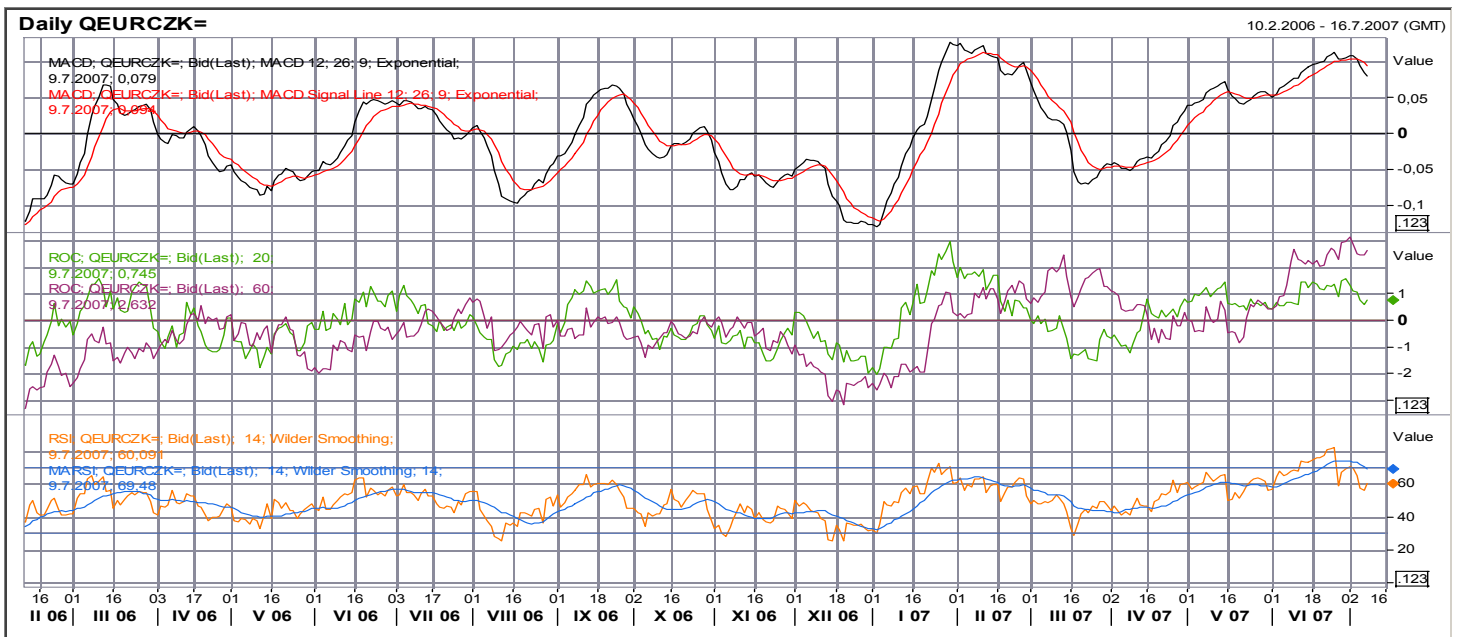
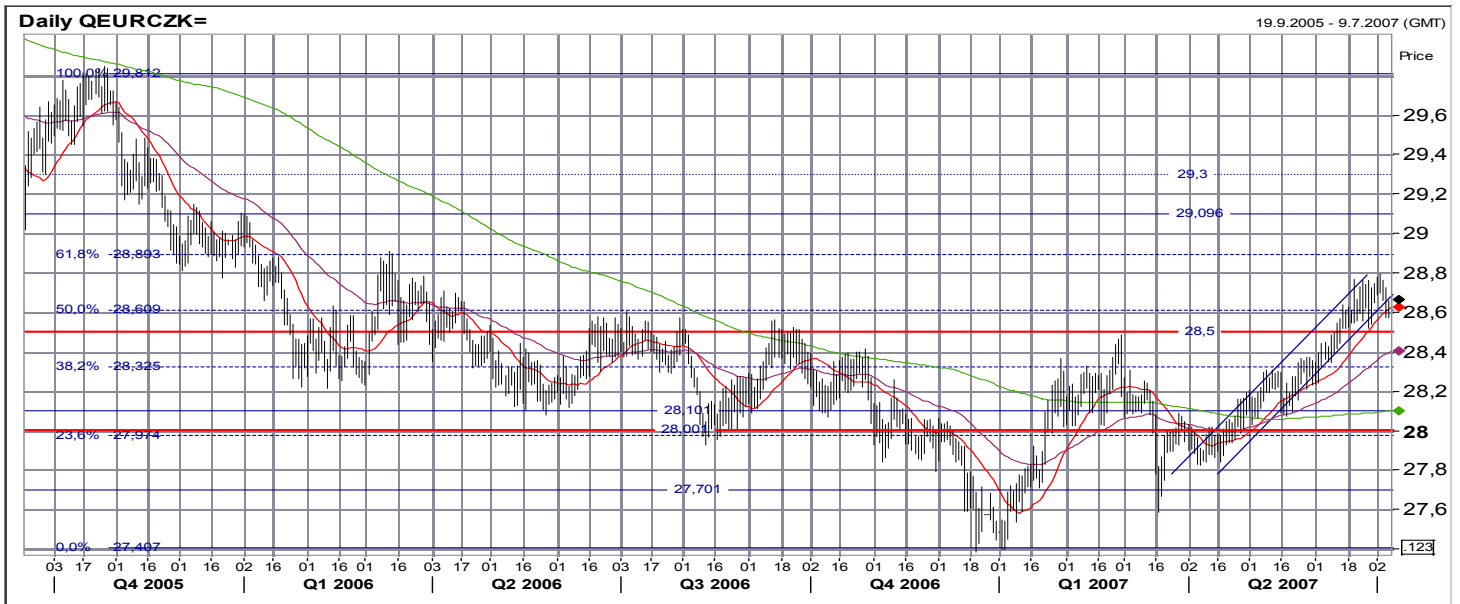
EUR/HUF

- Kurz přechází do konsolidace nad důležitou hladinou odporu.
- Indikátory ukazují na nevýrazný vývoj. Rizikem (malým) je proražení hladiny 245, které by otevřelo prostor pro podstatné posílení forintu.

Doporučení a názory v tomto materiálu jsou založeny čistě na technické analýze a tudíž nemusí být v souladu s naší fundamentální prognózou. Naše fundamentálně podložené názory a doporučení najdete v naší Měsíční strategii (www.sporka.cz/analiza).

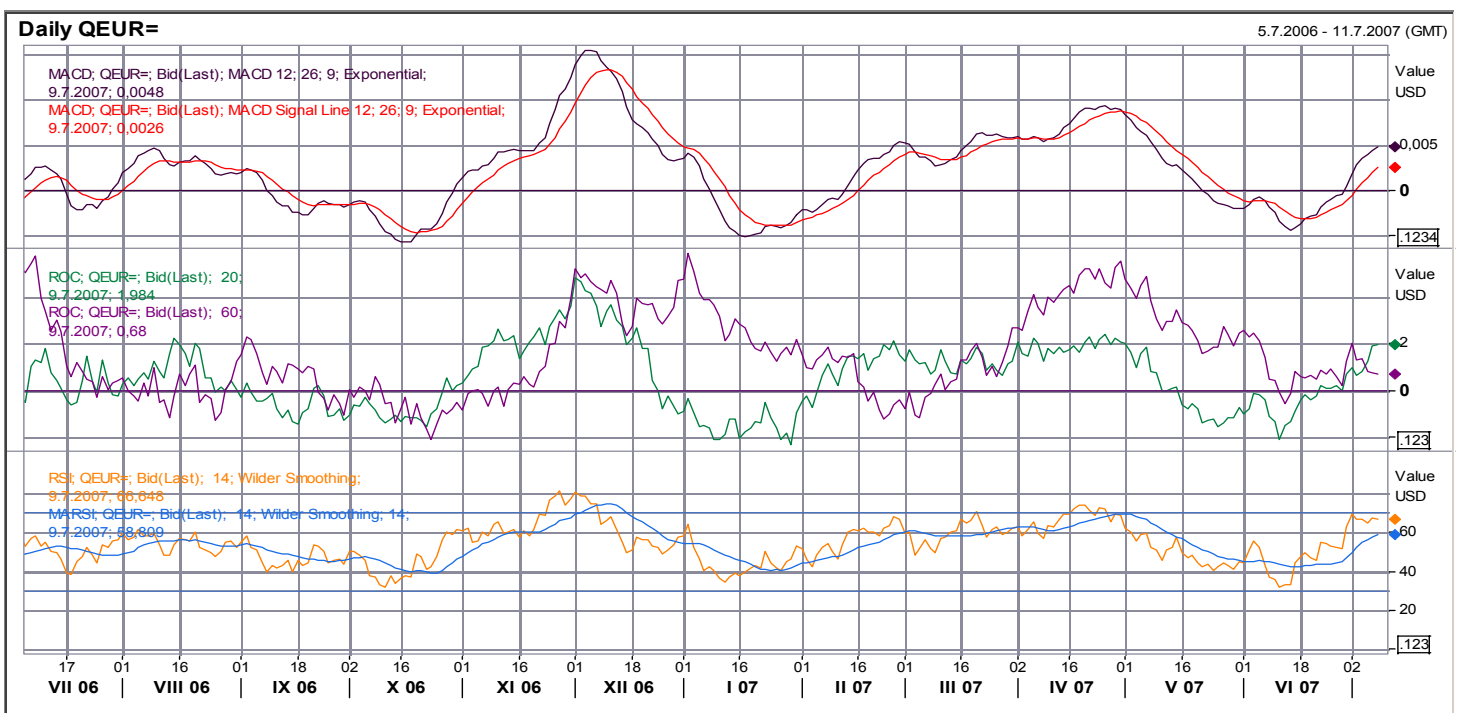
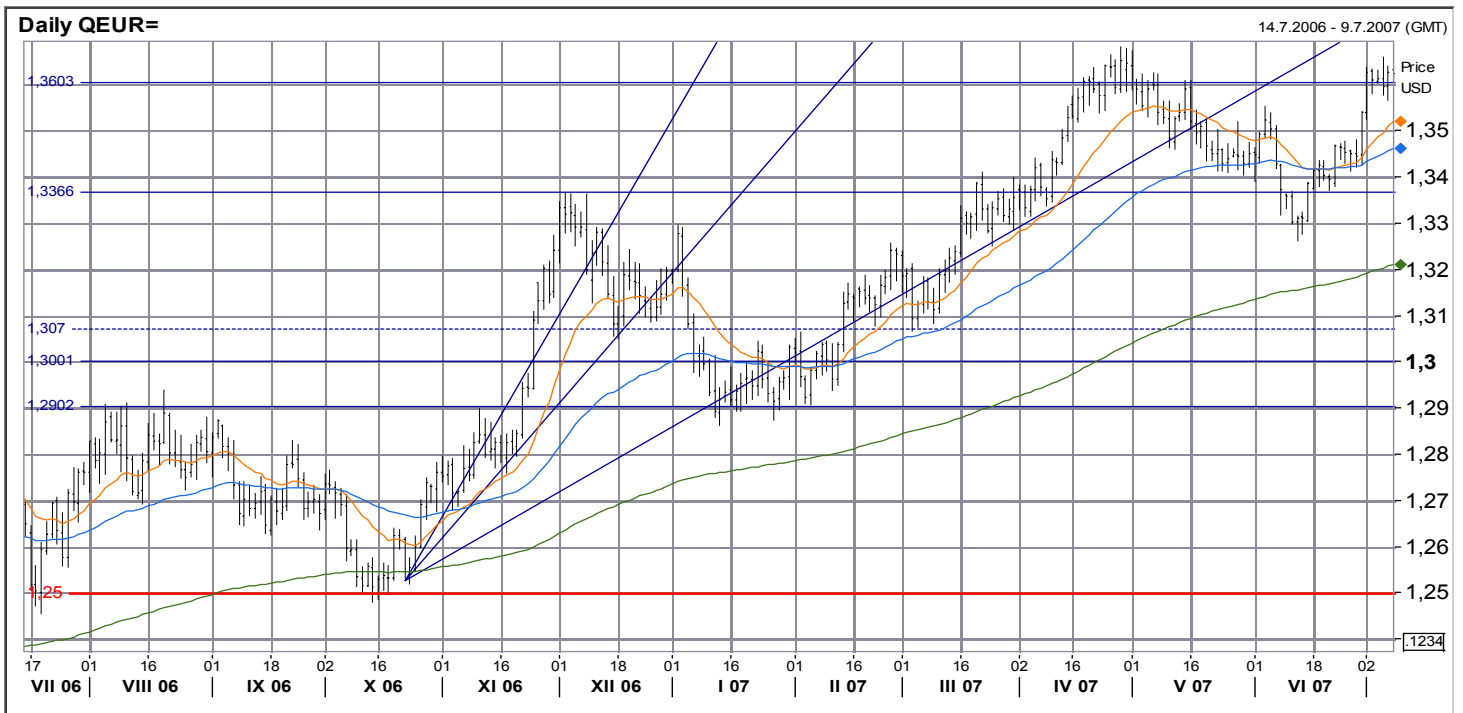
EUR/CZK

- **Hlavní trend: konsolidace**
- **Krátkodobý trend: rostoucí**
- **R4:** 29,80 maximum z října 2005
- **R3:** 29,30 – konsolidace
- **R2:** 29,10 – horní hrana konsolidace
- **R1:** 28,886 – fibonacciho hladina, spodní hrana konsolidace, lokální maximum
- **S1:** 28,60 fibonacciho hladina, horní hrana konsolidace
- **S2:** 28,50 maximum, konsolidace, kulaté číslo
- **S3:** 28,32 fibonacciho hladina, spodní úroveň konsolidačního pásma z října, horní úroveň konsolidačního pásma z ledna/února
- **S4:** 28,00/27,97 fibonacciho hladina, „velká figura“, psychologický
- **S5:** 27,70 minimum z března
- **S6:** 27,40 silná, historické maximum koruny
- Po náznu korekce přichází další, tentokrát jasnější. Z odstupe je to co jsem identifikoval jako falešný signál u RSI signál korektní, doplněný signálem od MACD. Překážkou posílení koruny by měla být jak hladina 28,60 tak především 28,50. Potvrzené proražení 28,50 by signalizovalo obrát trendu. Předprodanost koruny však může být vyřešena i konsolidací.
- MACD je stále na z hlediska koruny silně předprodaných úrovních.
- ROC60 stále kolísá vysoko nad nulou, což je negativní z hlediska možnosti obrátu trendu.
- RSI se udrželo pod 70 a dále klesá, naznačuje tak prostor pro posílení koruny.
- Korekce/konsolidace je momentálně silně pravděpodobná, obrát trendu zatím jen vzdálenou možností. Nejpravděpodobnějším scénářem je kolísání kurzu kolem 28,60 s možností posílení k 28,50.



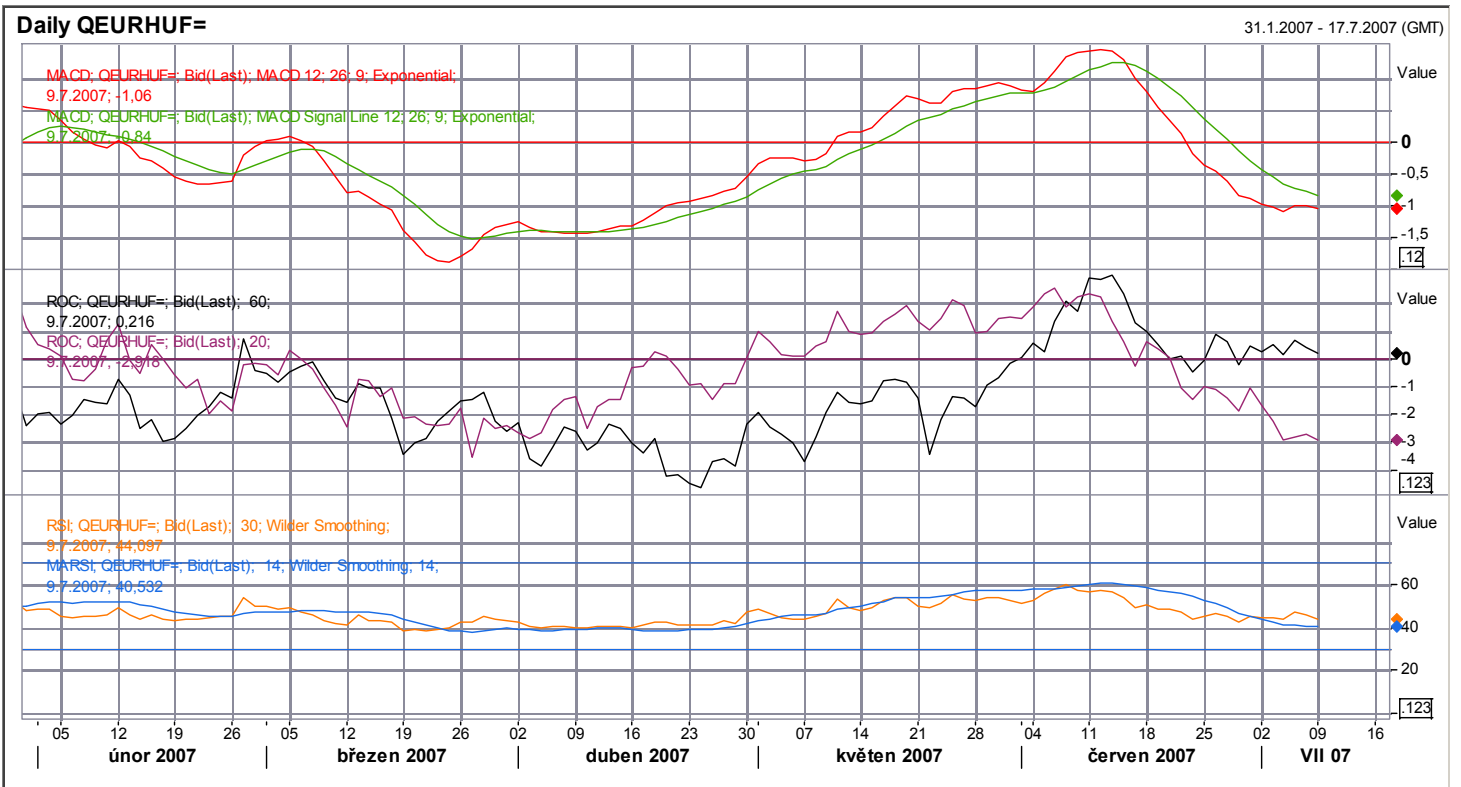
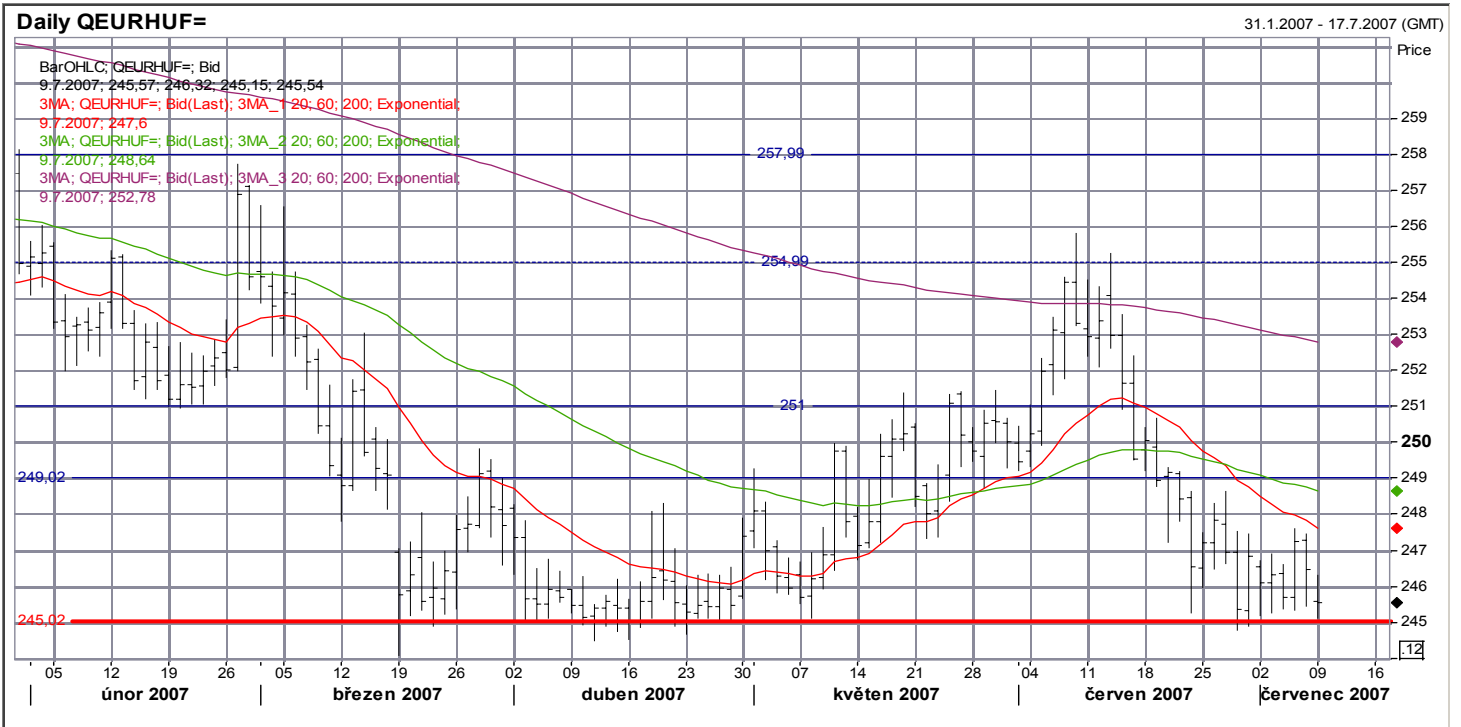
EUR/USD

- **Hlavní trend: rostoucí**
- **Krátkodobý trend: korekce**
- **R2: 1,366 historické maximum**
- **R1: 1,360 lokální maximum**
- **S1: 1,336 pík z listopadu, konsolidační pásmo z března**
- **S2: 1,307 konsolidační pásmo**
- **S3: 1,300 velká figura (psychologický)**
- **S4: 1,290 horní okraj konsolidačního pásma**
- **S5: 1,250 spodní okraj konsolidačního pásma**
- **S6: 1,23 pík leden a duben 2006**
- Oslabování dolaru se zastavilo na silných hladinách podpory nad 1,36.
- MACD roste a indikuje silné momentum proti dolaru.
- ROC20 pokračuje v růstu, ROC60 však krátkodobě klesá a střednědobě stagnuje, což je pro dolar příznivé.
- RSI je těsně po hranici přeprodanosti.
- V okolí 1,36 pravděpodobně dojde ke konsolidaci, tento týden by se tedy kurz měl držet poblíž této úrovně.



EURHUF

- **Hlavní trend: konsolidace**
 - **Krátkodobý trend: konsolidace**
 - **R4:** 258 lokální maxima při konsolidaci
 - **R3:** 255 lokální maximum
 - **R2:** 251 spodní hranice konsolidačního pásma
 - **R1:** 249 lokální maxima při konsolidaci
 - **S1:** 245 spodní hranice konsolidačního pásma
- Kurz přechází do konsolidace nad důležitou hladinou odporu.
 - Podle MACD dochází ke ztrátě momenta.
 - ROC60 neutrální, ROC20 klesá a je překoupený.
 - RSI neutrální.
 - Indikátory ukazují na nevýrazný vývoj. Rizikem (malým) je proražení hladiny 245, které by otevřelo prostor pro podstatné posílení forintu.



Uzavřené obchody

Instrument	Směr	Open	Datum otevření/zavření	cíl	Stop-loss	P/L (%)	Stav
EUR/USD	short	1,363	24.4.2007/8.5.2007	1,355	1,376	0,59%	Zavřeno , dosažen cíl
měď	short	355	27.4.2007/3.5.2007	300	370	-4%	Zavřeno , stop-loss
brent	long	65	3.5.2007, 17.5.2007	70	61	7,69%	Zavřeno , dosažen cíl
Olovo	long	2120	22.5.2007, 29.5.2007	2240	2050	5,66%	Zavřeno , dosažen cíl
EUR/USD	long	1,355	8.5.2007/8.6.2007	1,400	1,335	-1,48%	Zavřeno , stop-loss
Zlato	long	670	4.6.2007/11.6.2007	697	651	-2,84%	Zavřeno , stop-loss
EUR/CZK	short	28,30	8.5.2007/14.6.2007	27,60	28,55	-0,88%	Zavřeno , stop-loss
Olovo	short	2315	11.6.2007/	2110	2380	-2,73%	Zavřeno , stop-loss
EURCHF	short	1,65	29.5.2007	1,60	1,666	-0,96%	Zavřeno , stop-loss
USD/JPY	short	121,55	21.5.2007/22.6.2007	116,00	124,00	-1,98%	Zavřeno , stop-loss
10-letý EUR RT benchmark	long	97,00	22.6.2007/9.7.2007	99,6	96,8	-0,21%	Zavřeno , stop-loss
Zlato	short	650	25.6.2007/9.7.2007	630	660	-1,52%	Zavřeno , stop-loss
Celkem						-2,66%	