

Přehled technických doporučení

Doporučení a názory v tomto materiálu jsou založeny čistě na technické analýze a tudíž nemusí být v souladu s naší fundamentální prognózou. Naše fundamentálně podložené názory a doporučení najdete v naší Měsíční strategii (www.sporka.cz/analiza).

Aktuální doporučení:

Potenciální doporučení na týden:

Instrument	Směr	Otevřeno	Otevřeno	Cíl	Stop-loss	P/L (%)	Komentář
EUR/CZK	short	25.30	31.3.2008	24.60	25.40	1,0%	Zavřeno – uzamčení zisku
EUR/HUF	long	259.4	31.3.2008	265.5	254.0	-0,75%	
EUR/CHF	long	1.573	31.3.2008	1.620	1.560	+0,83	

Shrnutí

EUR/CZK

- Koruna testuje hladinu 25,00.
- Koruna má prostor pro další posilování, takový vývoj by potvrdilo proražení hladiny 24,90.

EUR/SKK

- Slovenská koruna je zpět na spodní hranici konsolidačního pásma 32,40 až 32,70.
- Pokračování konsolidace je nejpravděpodobnější technický scénář. Proražení hladiny 32,40 by vytvořilo prostor pro střednědobý trend k 31,40.

EUR/PLN

- Zlotý prorazil hladinu 3,51.
- Proražení hladiny 3,51 vytvořilo prostor pro střednědobý posilující trend zlotého.

EUR/HUF

- Forint zůstává mírně nad spodní hranicí konsolidačního pásma.
- Testování hladiny 255 nevypadá pravděpodobně, nejpravděpodobnější je pokračování konsolidace v širším pásmu 255-266..

EUR/RON

- Lei se drží ve středu konsolidačního pásma 3,56 – 3,80.
- Pokračování konsolidace zůstává nejpravděpodobnějším technickým scénářem.

EUR/USD

- Euro je v mírné korekci, která se zastavila na hladině 1,55.
- Prohloubení korekce pod 1,55 je nejpravděpodobnější scénář, konsolidace mezi 1,55-1,29 je na druhém místě. Proražení 1,59 je v týdenním horizontu nepravděpodobné.

EUR/JPY

- Euro vyrostlo k horní hranici konsolidačního pásma 151,7 -161,7.
- Testování hladiny 161,7 je pravděpodobné, proražení této hladiny v týdenním horizontu nepravděpodobné.

EUR/CHF

- Frank proražením hladiny podpory 1,57 potvrdil krátkodobý oslabující trend.
- Na řadě je hladina 1,595, její proražení by dále potvrdilo trend.

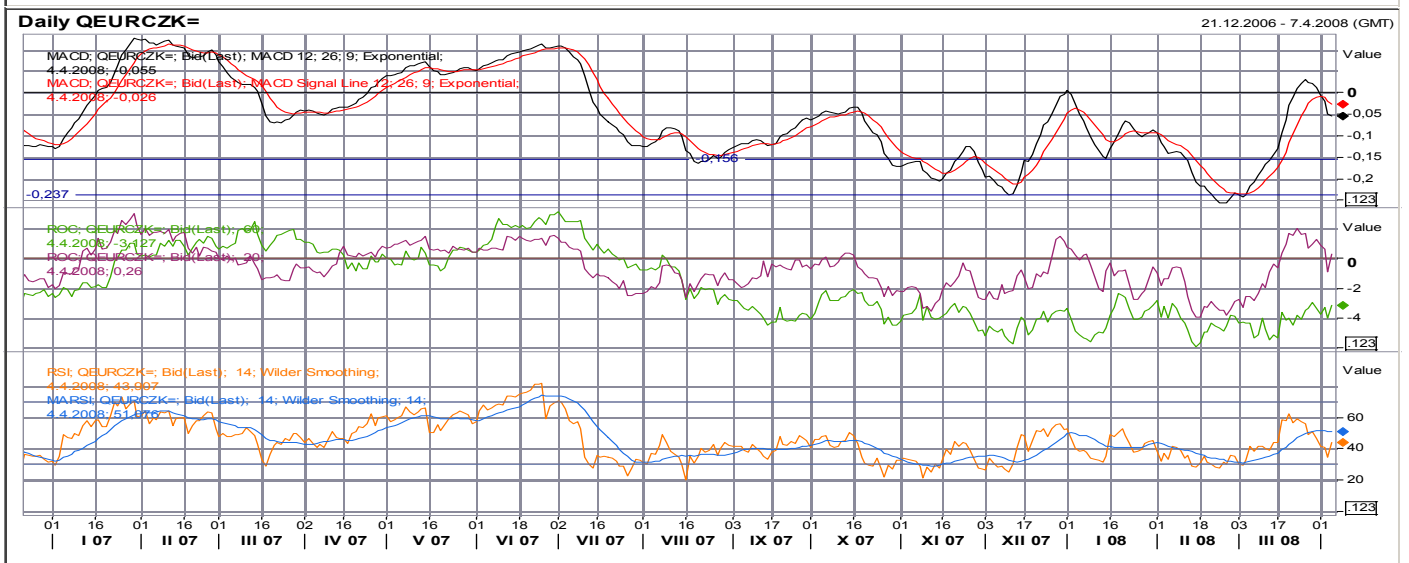
Platina

- Platina po prudkých výkyvech hledá konsolidační úroveň.
- V blízké budoucnosti je pravděpodobný pokles nejméně k hladině 1900.

EUR/CZK

- **Main trend: decline**
- **Short-term trend: consolidation**
- R5:** 26.20 top/bottom level of consolidation
- R4:** 26.00 psychological, consolidation
- R3:** 25.80 top/bottom level of consolidation
- R2:** 25.50 bottom level of consolidation
- R1:** 25.20: minor consolidation
- S1:** 25.00: psychological, bottom

- Koruna is testing 25.00 support.
- MACD gave buy signal for koruna. It has ample room for further strengthening.
- ROC20 declined back below zero, ROC60 is deeply under zero, suggesting existing momentum towards strengthening of koruna.
- RSI declined towards oversold level, than bounced slightly back.
- Koruna has room for further strengthening; breach under 24.90 will confirm such scenario.

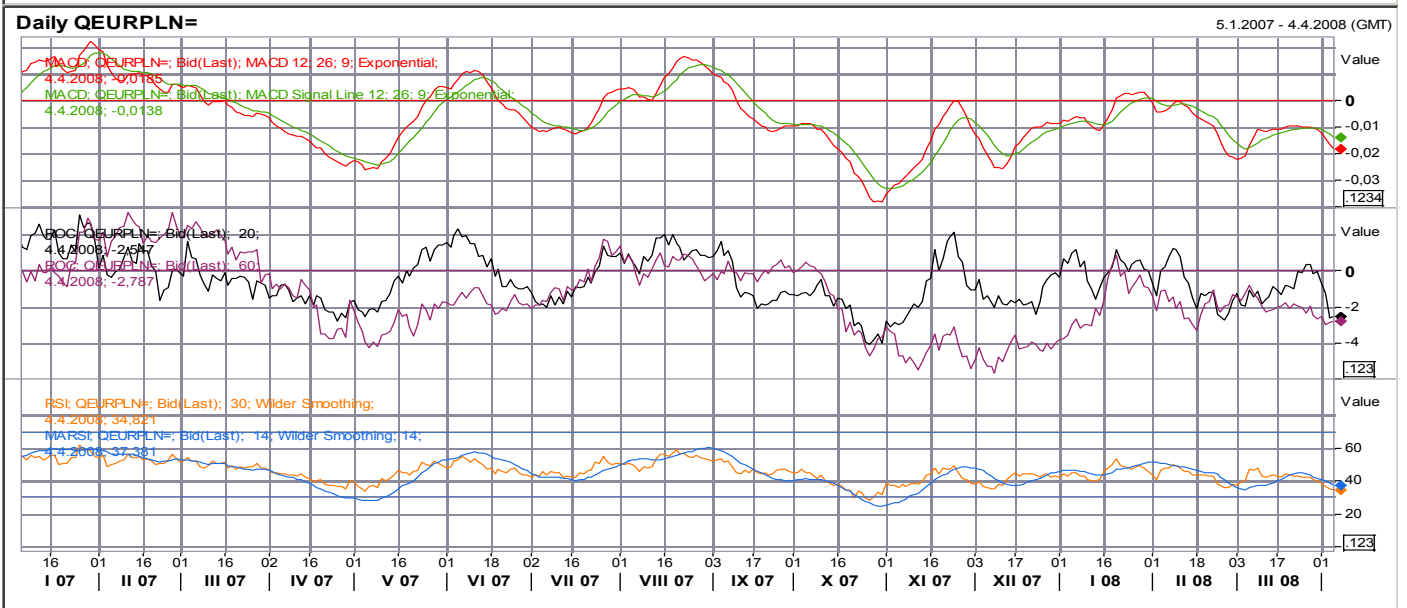


EUR/PLN

- Main trend: decline
- Short-term trend: consolidation

- R8: 3.83 top level of consolidation
- R7: 3.78 consolidations
- R6: 3.74 bottoms
- R5: 3.69 important top
- R4: 3.62 weak, top level of consolidation
- R3: 3.60 psychological, consolidation
- R2: 3.56 bottoms
- R1: 3.51: bottom

- Zloty broke through 3.51 support.
- MACD gave buy signal for zloty.
- ROC20 declined sharply, ROC60 is in slow declining trend. Both are firmly below zero thus indicating momentum towards strengthening of zloty.
- RSI is heading towards oversold level.
- Breach through 3.51 level opened room for mid term strengthening.



EUR/RON

- Main trend: growth
- Short-term trend: consolidation

R1: 3.80 tops

S1: 3.65 top, top level of consolidation

S2: 3.60 consolidation, bottom level of consolidation, psychological

S3: 3.45 bottom

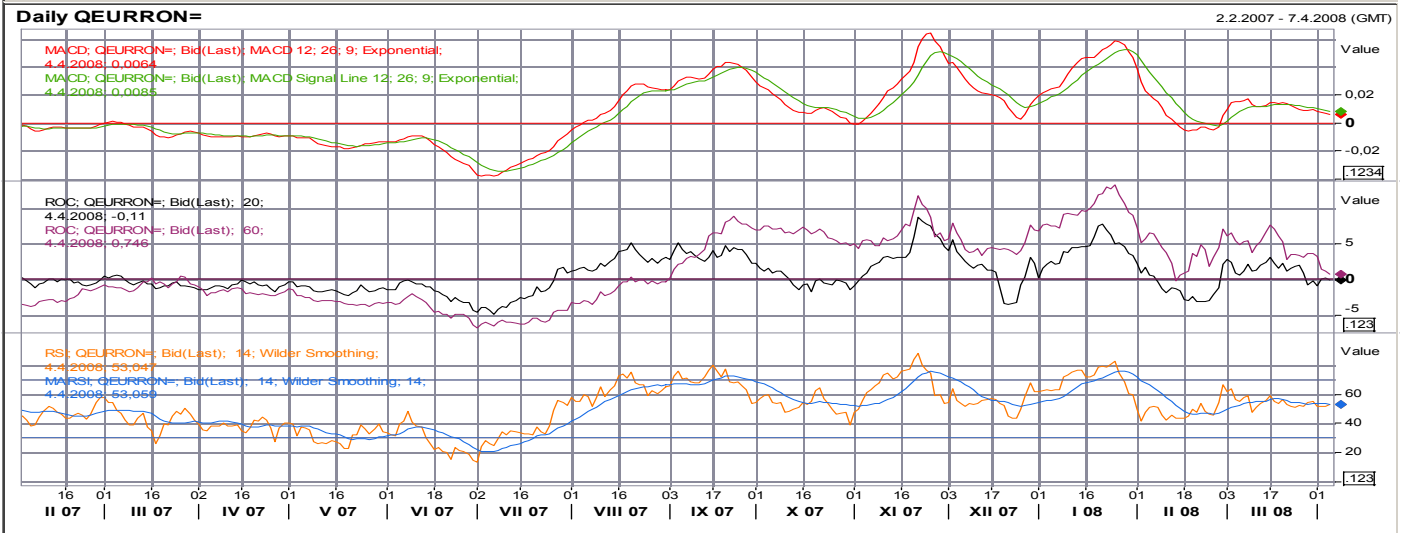
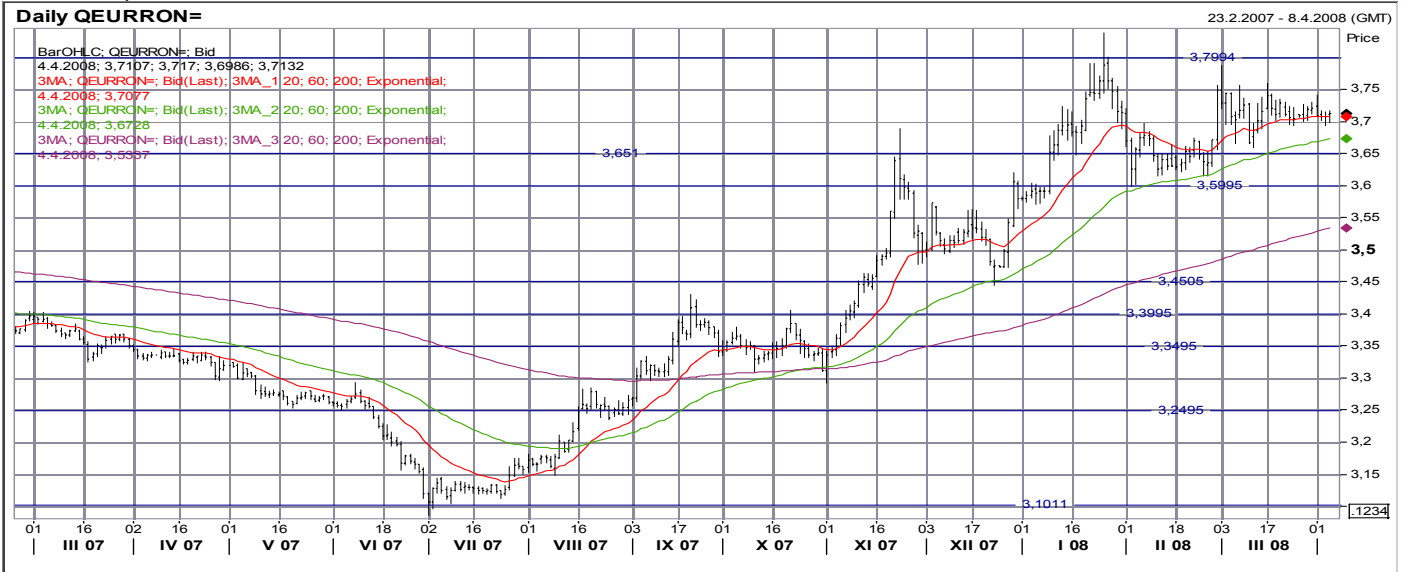
S4: 3.40 tops, consolidation

S5: 3.35 consolidations

S6: 3.25 bottom level of consolidations

S7: 3.10 important bottom

- Leu has remained in the middle of its broader consolidation range 3.56 – 3.80.
- MACD is heading toward zero, confirming consolidation.
- Both RCO are on zero, also confirming consolidation.
- RSI is neutral.
- Consolidation should continue in one week horizon. Any movement of indicators will indicate possibility of the end of present very narrow range.



EUR/USD

- Main trend: growth
- Short-term trend: consolidation

R1: 1.59 high

S1: 1.5500 psychological

S2: 1.5250 Fibonacci level, minor consolidation

S3: 1.4900 top level of consolidation, important

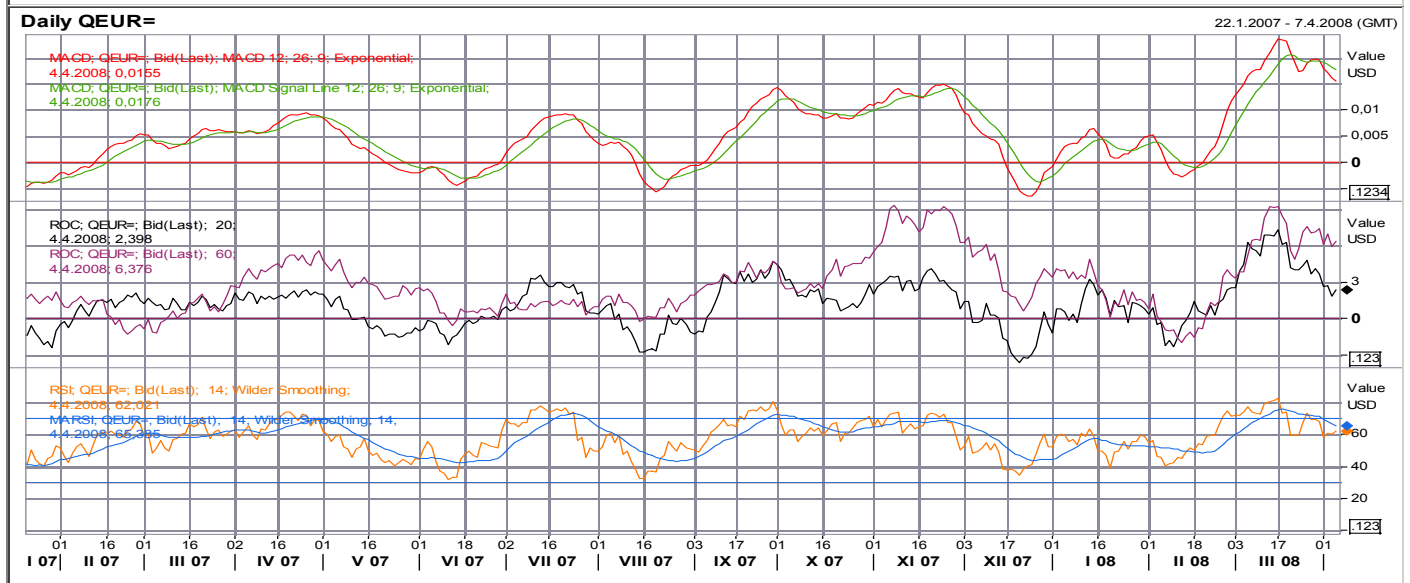
S4: 1.4610 consolidation

S5: 1.4330 bottom level of consolidation

S6: 1.4000 psychological, bottom

S7: 1.3860 tops

- Euro is in moderate correction, it staled on 1.55 level.
- MACD is declining. It shows possible pressure on 1.55 level.
- Both ROC are declining, ROC20 is in sharp declining trend.
- RSI is in declining trend, gave buy signal for dollar.
- Deepening of correction is most likely scenario. Consolidation in range 1.55-1.59 is possible, however breach through 1.59 is unlikely from technical point of view for now.



EUR/JPY

- **Main trend: consolidation**
- **Short-term trend: consolidation**

R3: 168.7 top

R2: 167.0 tops

R1: 161.7 top/bottom of consolidations, top

S1: 159.4 top/bottom of consolidation

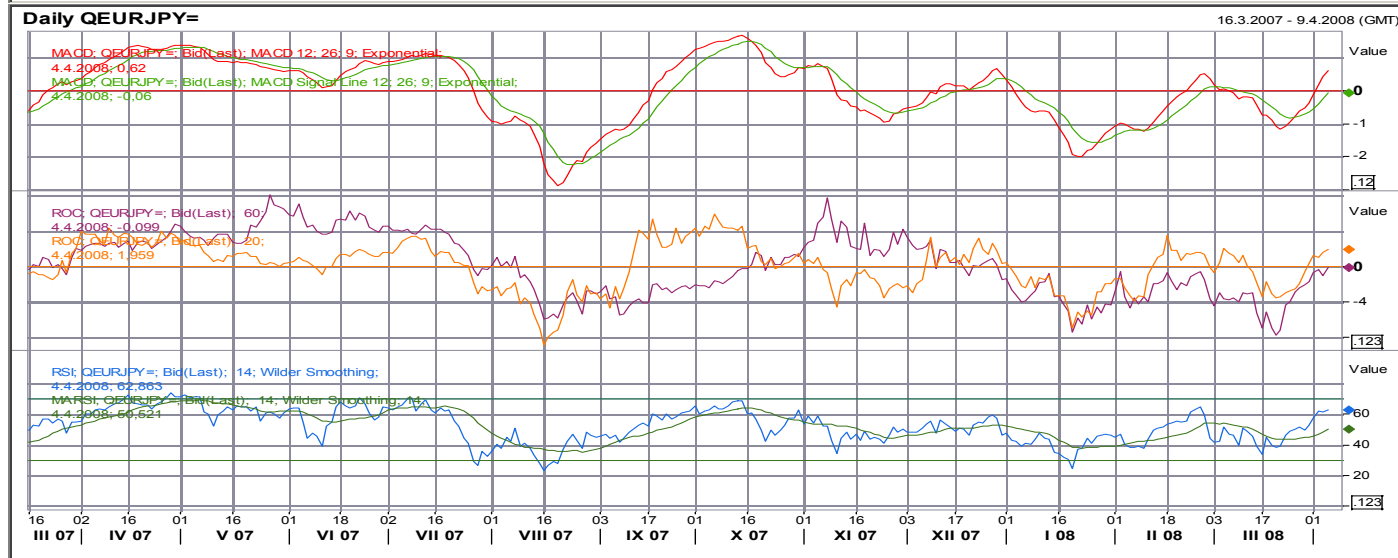
S2: 157.2 bottom level of consolidation

S3: 154.4 bottom

S4: 152.0 bottom

S5: 150 bottom, psychological

- EUR/JPY rose near upper level of trading range.
- MACD is indicating rising momentum for euro. It crossed above zero.
- Both ROC are rising, ROC60 is testing zero. If it manage to hold above zero, then breach through 161.7 level is likely.
- RSI is slowly heading towards overbought level.
- Testing of 161.7 resistance is likely, however it do not seem likely, that it will be breached in on week horizon.



EUR/CHF

- Main trend: decline
- Short-term trend: correction (?)

R6: 1.680 double top

R5: 1.670 tops, important level

R4: 1.650 bottom level of consolidation

R3: 1.630 bottom

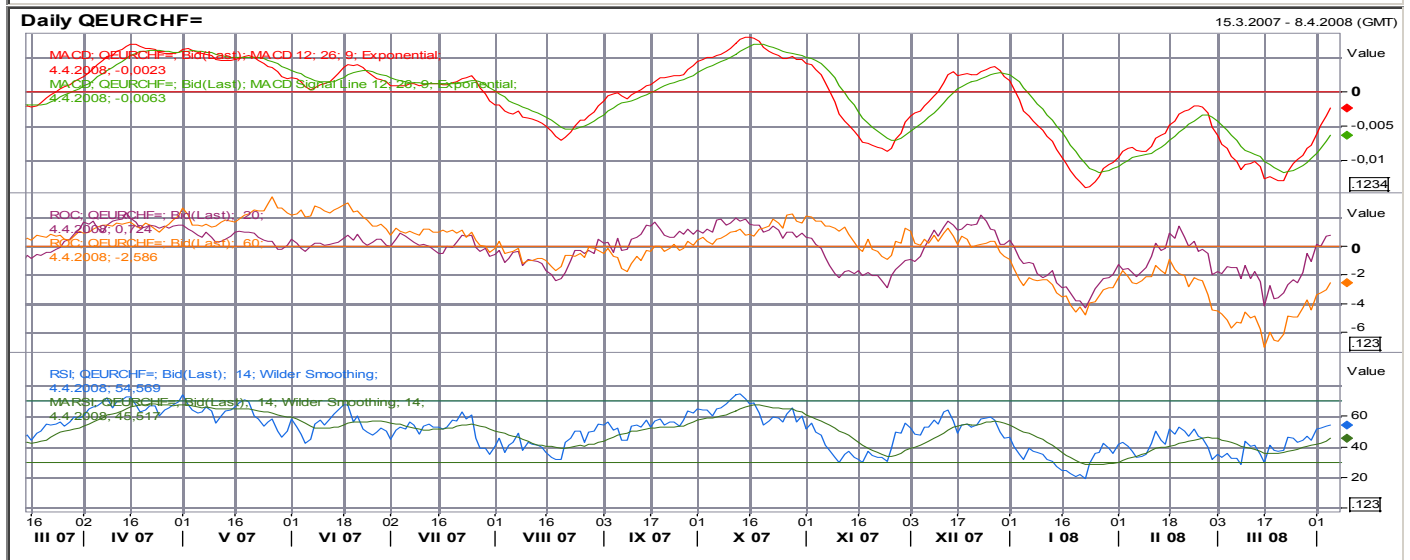
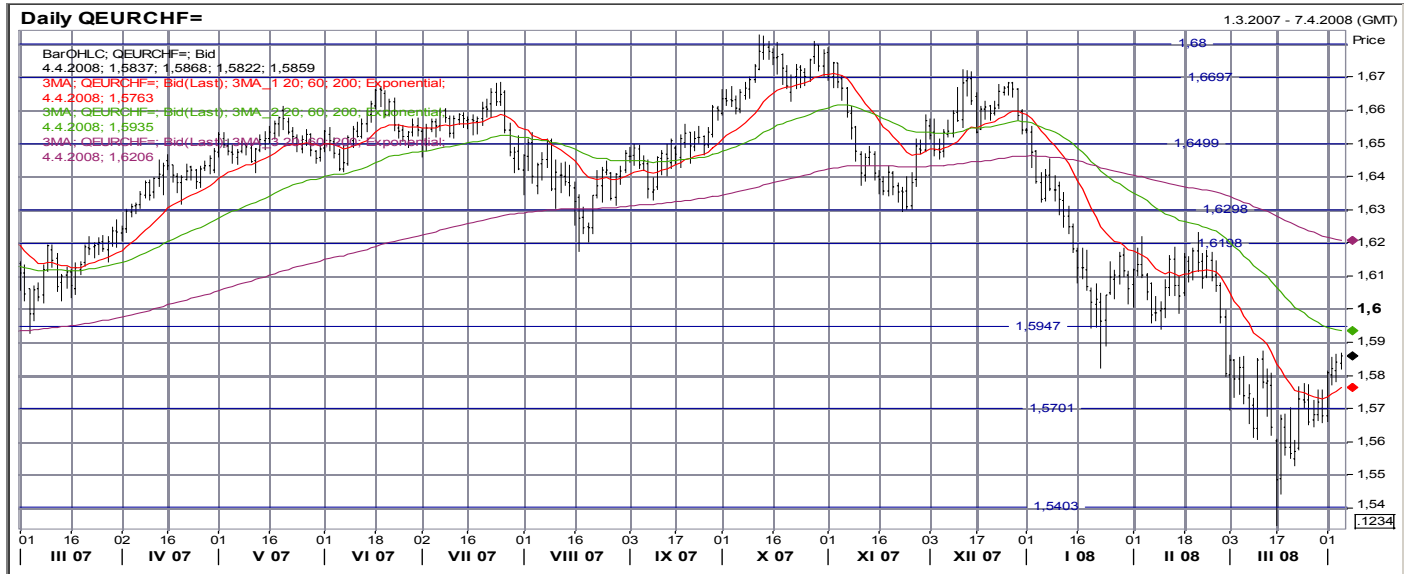
R2: 1.620 bottom, top level of consolidation

R1: 1.595 bottom level of consolidation

S1: 1.570 consolidation

S2: 1.540 bottom

- Frank broke through 1.57 and confirmed short-term rising trend.
- MACD is in sharp upward trend, cross through zero would confirm trend.
- Both ROC has continued in rising trend. ROC20 crossed through zero, confirmed trend.
- RSI is in slow rising trend, slightly above neutral level.
- 1.595 resistance is next. Indicators suggest successful testing.



Platinum

- Main trend: growth
- Short-term trend: consolidation

R1: 2235 top

R2: 2100 top

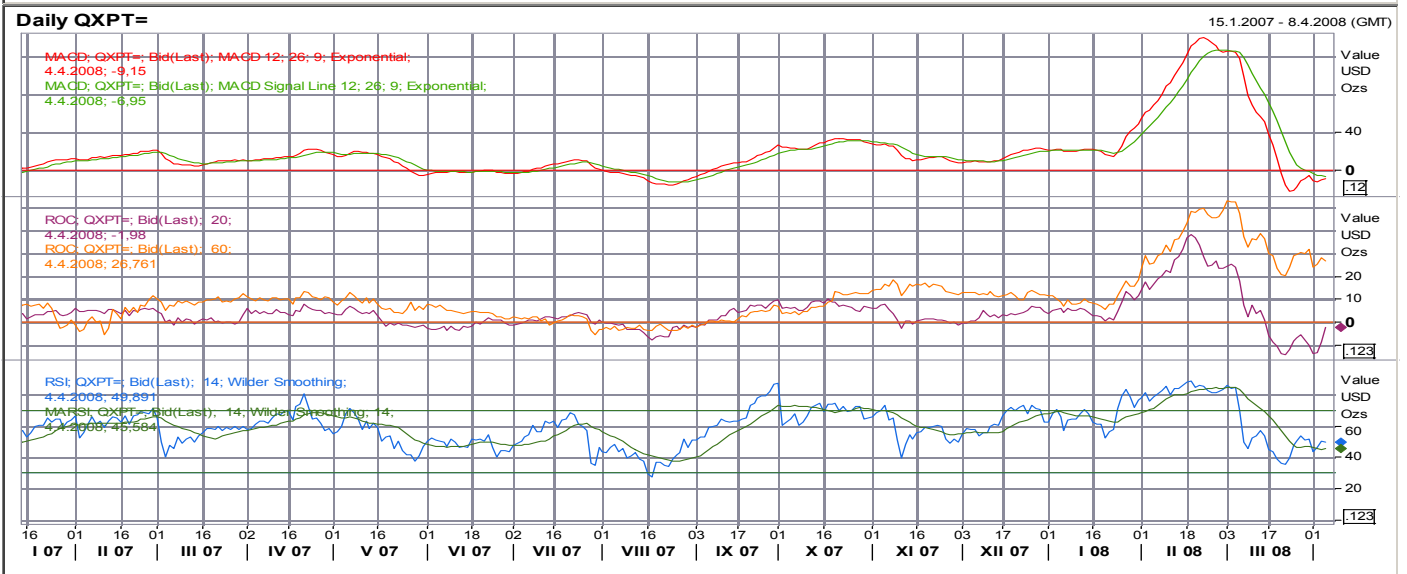
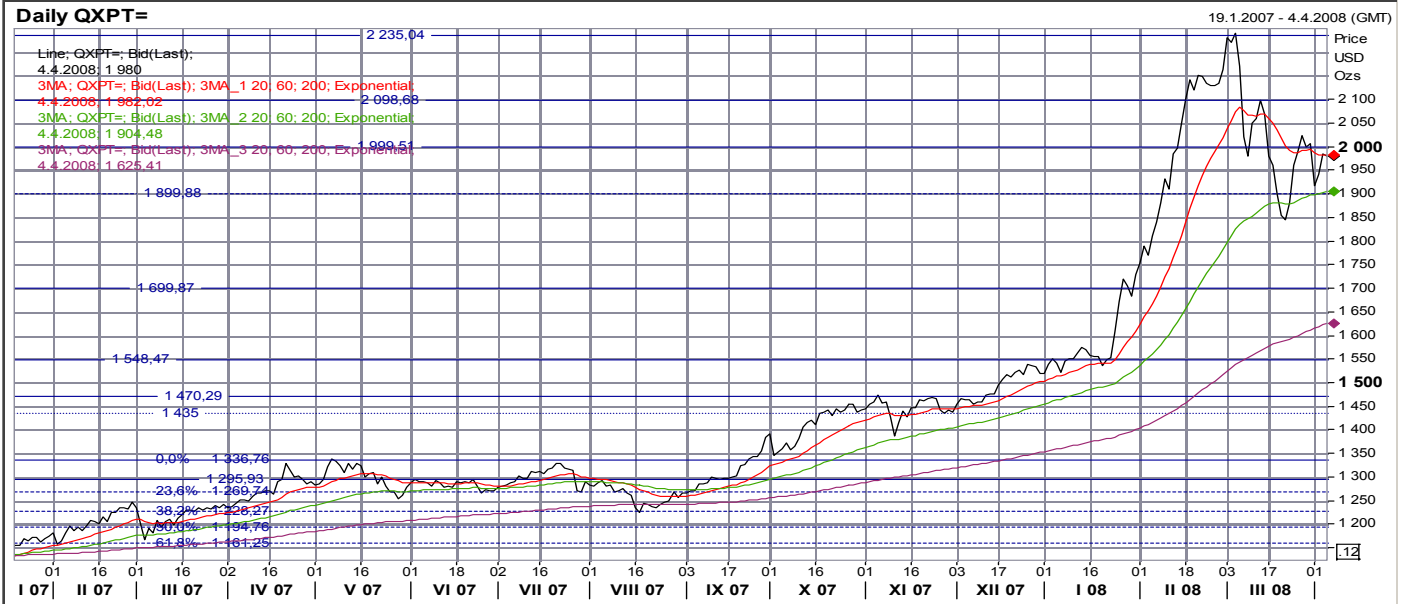
S1: 2000 bottom, top, psychological

S2: 1900 Fibonacci level

S3: 1850 bottom

S4: 1700 consolidation

- Platinum is seeking level for consolidation after wild swings.
- MACD has stabilized slightly below zero – confirming consolidation.
- Both ROC went from decline to sidewise trend. ROC20 shows some short term downwards momentum, ROC60 stronger mid-term upwards momentum.
- RSI stabilized near neutral level.
- Short term decline at least to 1900 is likely.



Uzavřené obchody

Instrument	Směr	Open	Datum otevření/zavření	cíl	Stop-loss	P/L (%)	Stav
EUR/USD	short	1,363	24.4.2007/8.5.2007	1,355	1,376	0,59%	Zavřeno , dosažen cíl
měď	short	355	27.4.2007/3.5.2007	300	370	-4,00%	Zavřeno , stop-loss
brent	long	65	3.5.2007, 17.5.2007	70	61	7,69%	Zavřeno , dosažen cíl
Olovo	long	2120	22.5.2007, 29.5.2007	2240	2050	5,66%	Zavřeno , dosažen cíl
EUR/USD	long	1,355	8.5.2007/8.6.2007	1,400	1,335	-1,48%	Zavřeno , stop-loss
Zlato	long	670	4.6.2007/11.6.2007	697	651	-2,84%	Zavřeno , stop-loss
EUR/CZK	short	28,30	8.5.2007/14.6.2007	27,60	28,55	-0,88%	Zavřeno , stop-loss
Olovo	short	2315	11.6.2007/22.6.2007	2110	2380	-2,73%	Zavřeno , stop-loss
EURCHF	short	1,65	29.5.2007/22.6.2007	1,60	1,666	-0,96%	Zavřeno , stop-loss
USD/JPY	short	121,55	21.5.2007/22.6.2007	116,00	124,00	-1,98%	Zavřeno , stop-loss
10-letý EUR RT benchmark	long	97,00	22.6.2007/9.7.2007	99,6	96,8	-0,21%	Zavřeno , stop-loss
Zlato	short	650	25.6.2007/9.7.2007	630	660	-1,52%	Zavřeno , stop-loss
SKK vůči EUR	long	33,90	15.6.2007/13.7.2007	33,20	34,20	2,11%	Zavřeno , dosažen cíl
Platina	long	1285	25.6.2007/18.7.2007	1330	1260	3,50%	Zavřeno , dosažen cíl
Stříbro	short	1303	16.7.2007/23.7.2007	1235	1325	-1,66%	Zavřeno , stop-loss
CZK vůči EUR	long	28,70	5.7.2007/29.7.2007	28,05	28,95	2,32%	Zavřeno , dosažen cíl
HUF vůči EUR	short	245	5.7.2007/26.7.2007	248	244	1,22%	Zavřeno , dosažen cíl
olovo	short	2910	30.7.2007/31.7.2007	2550	3050	-4,59%	Zavřeno , stop-loss
EUR vůči JPY	long	162,07	30.7.2007/10.8.2007	167,6	160,5	-0,97%	Zavřeno , stop-loss
Měď	short	354,3	14.5.2007/16.8.2007	325,5	385	+8,85%	Zavřeno , dosažen cíl
USD vůči EUR	short	1,3423	20.6.2007/15.8.2007	1,40	1,347	+0,35%	Zavřeno , stop gain
PLN vůči EUR	short	3,7587	23.7.2007/16.8.2007	3,83	3,73	+1,90%	Zavřeno , dosažen cíl
CZK vůči EUR	short	28,055	6.8.2007/16.8.2007	28,30	27,88	-0,62%	Zavřeno , stop-loss
HUF vůči EUR	long	251,98	6.8.2007/14.8.2007	245,5	254,2	-0,87%	Zavřeno , stop-loss
Platina	long	1242	20.8.2007/29.8.2007	1265	1225	+1,85%	Zavřeno , dosažen cíl
CHF vůči EUR	short	1,6435	27.8.2007/29.8.2007	1,6650	1,6350	-0,52%	Zavřeno , stop-loss
Dolar vůči jenu	long	115,83	3.9.2007/7.9.2007	119,00	114,00	-1,58%	Zavřeno , stop-loss
Stříbro	long	1170	27.8.2007/12.9.2007	1260	1200	7,69%	Zavřeno , dosažen cíl
CZK vůči EUR	short	27,64	20.8.2007/13.9.2007	28,30	27,48	-0,58%	Zavřeno , stop-loss
Dolar vůči euru	short	1,360	24.8.2007/20.9.2007	1,400	1,348	+2,94%	Zavřeno , dosažen cíl
Olovo	short	3190	17.9.2007/21.9.2007	2890	3300	-3,33%	Zavřeno , stop-loss
Zlato	short	734,5	8.10.2007/15.10.2007	705	750	-2,07%	Zavřeno , stop-loss
CZK vs EUR	short	27,48	17.9.2007/19.10.2007	28,00	27,30	-0,66%	Zavřeno , stop-loss
USD vs. EUR	long	1,4092	8.10.2007/18.10.2007	1,367	1,428	-1,32%	Zavřeno , stop-loss
US 10 T-bond	short	102,25	12.9.2007/5.11.2007	99,6	103,2	-0,92%	Zavřeno , stop-loss
Měď	short	354,75	22.10.2007/8.11.2007	325	340	+9,15%	Zavřeno , dosažen cíl
Stříbro	long	1456	6.11.2007/6.11.2007	1490	1440	+2,34%	Zavřeno , dosažen cíl
CZK vůči EUR	short	26,962	5.11.2007/9.11.2007	28,00	26,75	-0,79%	Zavřeno , stop-loss
brent	short	91,20	12.11.2007/14.11.2007	70	90	+1,33%	Zavřeno , stop-gain
Platina	short	1456	5.11.2007/14.11.2007	1350	1415	+2,90%	Zavřeno , stop-gain
USD vs. EUR	long	1,454	12.11.2007/20.12.2007	1,38	1,47	-1,09%	Zavřeno , stop-loss
měď	long	312,3	19.11.2007/21.11.2007	365	295	-5,54%	Zavřeno , stop-loss

Zlato	short	780	19.11.2007/20.11.2007	730	790	-1,27%	Zavřeno , stop-loss
olovo	short	3465	12.11.2007/23.11.2007	2850	3000	+21,58%	Zavřeno , dosažen cíl
stříbro	short	1452	19.11.2007/26.11.2007	1410	1460	-0,55%	Zavřeno , stop-loss
Zlato	long	800	20.11.2007/26.11.2007	835	790	+4,38%	Zavřeno , dosažen cíl
EUR vs. CZK	long	26,71	19.11.2007/28.11.2007	28,00	26,50	-0,79%	Zavřeno , stop-loss
Ropa brent	short	93	28.11.2007/4.12.2007	70	90	+3,33%	Zavřeno , stop-gain
Zlato	short	783,85	3.12.2007/11.12.2007	690	810	-3,23%	Zavřeno , stop-loss
USD vs. EUR	long	1,4663	3.12.2007/14.12.2007	1,38	1,45	+1,12%	Zavřeno , stop-gain
Měď	long	315,7	30.11.2007/17.12.2007	370	285	-8,30%	Zavřeno , stop-time
Koruna k euru	short	26,30	14.12.2007/19.12.2007	28,00	26,15	-0,57%	Zavřeno , stop-loss
Zlato	long	800	18.12.2007/28.12.2007	835	780	+4,38%	Zavřeno , dosažen cíl
Ropa brent	short	90	18.12.2007/27.12.2007	70	93	-3,23%	Zavřeno , stop-loss
měď	long	335	14.1.2008/16.1.2008	380	325	-2,99%	Zavřeno , stop-loss
HUF vs. EUR	long	253,3	3.12.2007/17.1.2007	246	256	-1,05%	Zavřeno , stop-loss
Zlato	short	889,5	16.1.2008/21.1.2008	870	898,5	+2,24%	Zavřeno , dosažen cíl
Zlato	long	870	21.1.2008/22.1.2008	895	860	-1,15%	Zavřeno , stop-loss
CZK/EUR	short	26,30	21.1.2008/24.1.2008	27,90	25,90	-1,52%	Zavřeno , stop-loss
USD/EUR	long	1,448	21.1.2008/24.1.2008	1,350	1,475	-1,83%	Zavřeno , stop-loss
Platina	long	1560	11.1.2008/25.1.2008	1650	1500	+5,77%	Zavřeno , dosažen cíl
Ropa brent	short	92,5	11.1.2008/25.1.2008	70	91	+1,65%	Zavřeno , uzamčení zisku
Měď	short	322,8	25.1.2008/29.1.2008	305,0	333,0	-3,06%	Zavřeno , stop-loss
HUF/EUR	short	259	21.1.2008/4.2.2008	269	256	-0,77%	Zavřeno , stop-time
Zlato	short	902,6	4.2.2008/6.2.2008	840	895	+0,85%	Zavřeno , uzamčení zisku
CZK vs. EUR	long	25,75	4.2.2008/6.2.2008	25,55	25,85	+0,78%	Zavřeno , dosažen cíl
EUR vs. CHF	long	1,6178	4.2.2008/7.2.2008	1,6480	1,600	-1,10%	Zavřeno , stop-loss
USD/EUR	long	1,4806	4.2.2008/11.2.2008	1,430	1,455	+1,76%	Zavřeno , uzamčení zisku
Ropa brent	short	90	5.2.2008/12.2.2008	70	93	-3,23%	Zavřeno , stop-loss
JPY/USD	short	106,95	4.2.2008/15.2.2008	114,0	104,8	+0,51%	Zavřeno , uzamčení zisku
Olovo	long	2535	19.12.2007/20.2.2008	3200	2900	+26,23%	Zavřeno , dosažen cíl
USD vs. EUR	long	1,485	22.2.2008/27.2.2008	1,435	1,492	-0,47%	Zavřeno , stop-loss
Ropa brent	short	98	19.2.2008/29.3.2008	70	101	-2,97%	Zavřeno , stop-loss
CZK/EUR	short	25,34	19.2.2008/3.3.2008	27,30	24,90	-2,08%	Zavřeno , stop-loss
CZK/EUR	long	24,85	3.3.2008/6.3.2008	24,55	25,05	-0,80%	Zavřeno , stop-loss
EUR/USD	long	1,528	5.3.2008/7.3.2008	1,579	1,505	+0,79%	Zavřeno , uzamčení zisku
EUR/CZK	long	25,05	10.3.2008/26.3.2008	26,95	25,50	+1,80%	Zavřeno , uzamčení zisku
EUR/CZK	short	25,30	31.3.2008/1.4.2008	24,60	25,40	+1,00%	Zavřeno , uzamčení zisku
Celkem						+55,89%	