

Přehled technických doporučení

Doporučení a názory v tomto materiálu jsou založeny čistě na technické analýze a tudíž nemusí být v souladu s naší fundamentální prognózou. Naše fundamentálně podložené názory a doporučení najdete v naší Měsíční strategii (www.sporka.cz/analiza).

Aktuální doporučení:

- 1) EUR/HUF long @ 252.1, cíl @ 265.0, stop-loss @ 249.5. Lock in úrovně: 255/254, 258/257. Signál od MACD na nákup eura. Trvání max. 4 týdny.
- 2) EUR/USD short @ 1,561, cíl @ 1,492, stop-loss @ 1,57. Lock in úrovně: 1,530/1,535. Spekulace na pokračování střednědobého trendu. Trvání max. 4 týdny.
- 3) EUR/CHF short @ 1.6151, cíl @ 1,5650, stop-loss @ 1,6300. Lock in úrovně: 1,595/1,598. Spekulace na obrát trendu. Trvání max. 4 týdny.

Potenciální doporučení na týden:

Instrument	Směr	Otevřeno	Otevřeno	Cíl	Stop-loss	P/L (%)	Komentář
EUR/PLN	long	3.40	14.4.2008	3.49	3.38	+0,91%	4 weeks remaining
měď	short	403.2	14.4.2008	385	407	+0.69%	4 weeks remaining
EUR/HUF	long	252.1	28.4.2008	265.0	249.5		4 weeks remaining
EUR/USD	short	1.561	28.4.2008	1.492	1.570		4 weeks remaining
EUR/CHF	short	1.6151	28.4.2008	1.5650	1.6300		4 weeks remaining

Shrnutí

EUR/CZK

- Koruna otestovala hladinu 25,20, ale neprorazila ji.
- Proražení 25,20 hladiny 25,20 je stále možné. Čím déle však tato hladina odolá tím je pravděpodobnější návrat k testování hladiny 25,00 a posilování koruny.

EUR/SKK

- Slovenská koruna testuje hladinu 32,25.
- Indikátory naznačují, že testování hladiny 32,25 nebude úspěšné. Slovenská koruna by se tak měla vrátit ke konsolidaci v okolí 32,40.

EUR/PLN

- Kurz je pravděpodobně na začátku růstového trendu.
- Indikátory ukatují na další oslabování zlotého.

EUR/HUF

- Forint pokračuje v konsolidaci nad hladinou 251.
- MACD naznačuje oslabování forintu k hladině 258.

EUR/RON

- Lei se odrazil od 200-denního klouzavého průměru.
- Nejpravděpodobnější je konsolidace mezi 3,60 a 3,65. Možné je proražení 3,65 a konsolidace v širším rozmezí 3,60 až 3,80..

EUR/USD

- Euro naznačilo proražení hladiny 1,59, avšak tento náznak selhal a euro rychle oslabilo k 1,56.
- Neschopnost udržet se nad 1,59 otevírá prostor pro další významné posílení dolaru. Tuto variantu by potvrdilo proražení hladiny 1,56.

EUR/JPY

- Střednědobý růstový trend se zastavil na hladině odporu 165.
- Nejpravděpodobnější je konsolidace v širším rozmezí 161,7 až 165,0.

EUR/CHF

- Frank se dotkl hladiny odporu 162,0.
- Pravděpodobné je vytvoření střednědobého klesajícího trendu.

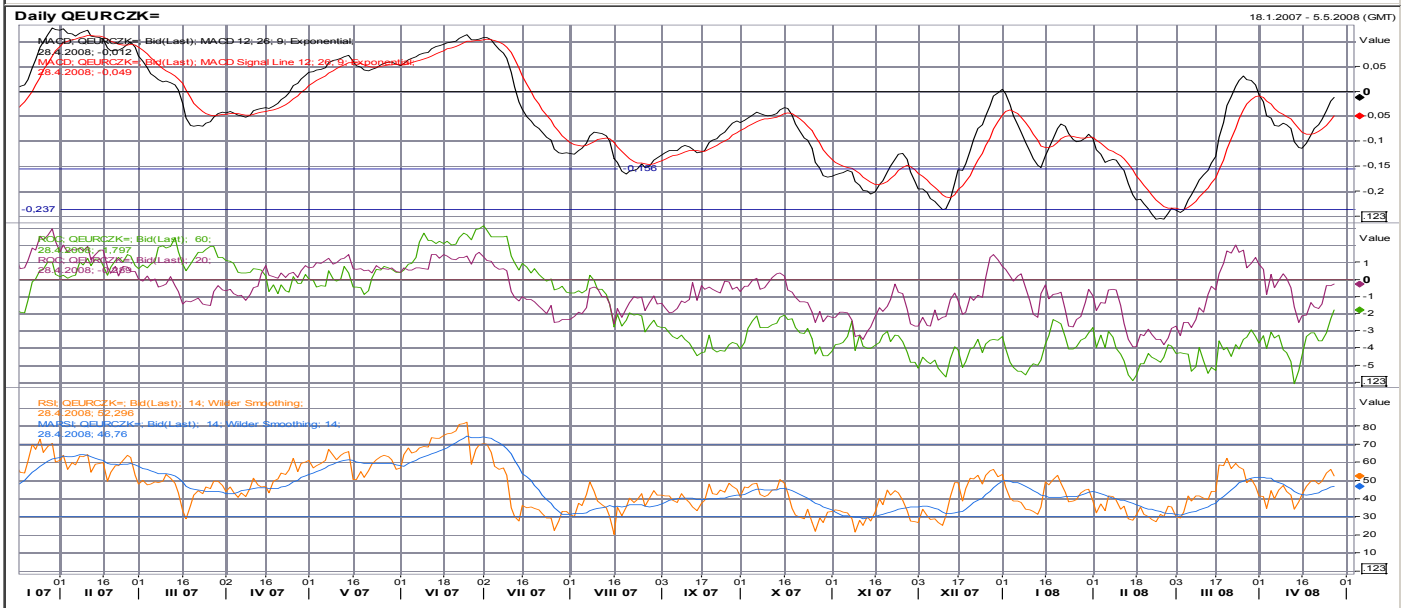
Futures na desetiletý americký státní dluhopis

- Kontrakt je v klesajícím trendu.
- Pravděpodobná je korekce k 118, po ní by se měl obnovit klesající trend.

EUR/CZK

- **Main trend: decline**
- **Short-term trend: growth**
- R5:** 26.20 top/bottom level of consolidation
- R4:** 26.00 psychological, consolidation
- R3:** 25.80 top/bottom level of consolidation
- R2:** 25.50 bottom level of consolidation
- R1:** 25.20: minor consolidation
- S1:** 25.00: psychological, bottom
- S2:** 24.80 bottoms

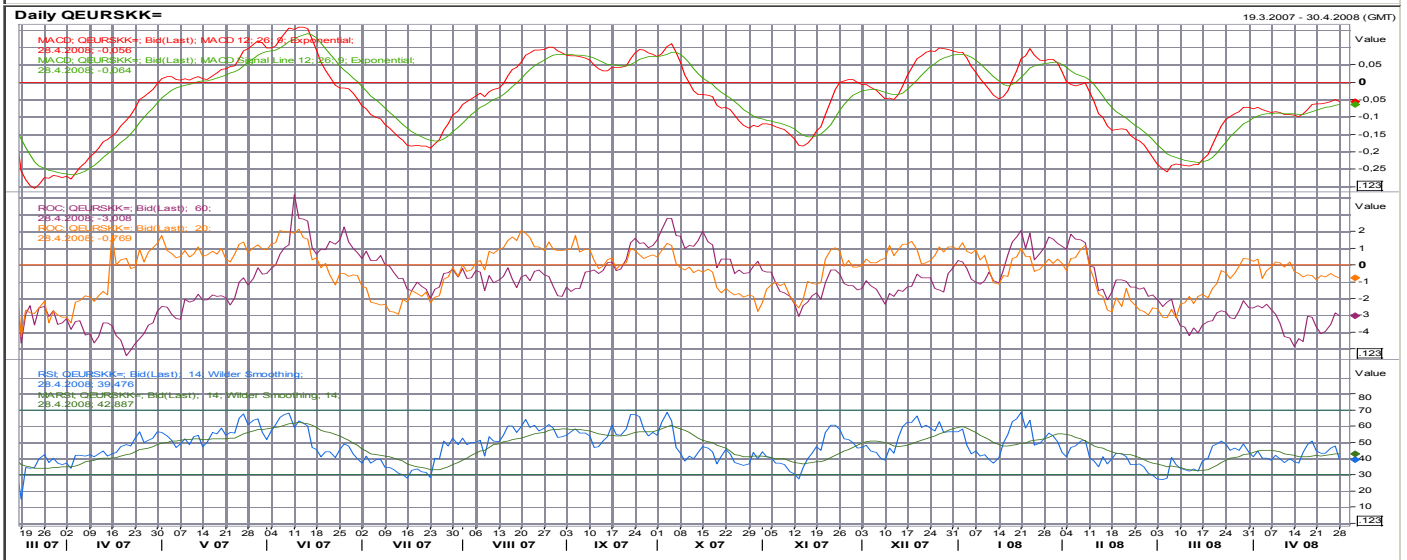
- Koruna tested 25.20 resistance, however failed to break it.
- MACD is rising towards zero. It still supports weakening of koruna.
- Also both ROC turned up. ROC20 is near zero line, ROC60 is also approaching zero line.
- RSI has remained neutral and slightly above zero.
- Break through 25.20 is still possible. The longer koruna remains below 25.20 the higher probability of turn down and renewed testing of 25.00.



EUR/SKK

- **Main trend: decline**
- **Short-term trend: consolidation**
- R6:** 34.65 Fibonacci level, top level of consolidation
- R5:** 34.00 Fibonacci level, top
- R4:** 33.40 Fibonacci level
- R3:** 33.00 Fibonacci level, top level of consolidation
- R2:** 32.70 Fibonacci level, bottom level of consolidation
- R1:** 32.40: bottom, consolidation
- S1:** 32.25: auxiliary level for 32.40, bottom of consolidation
- S2:** 31.40: Fibonacci level projection

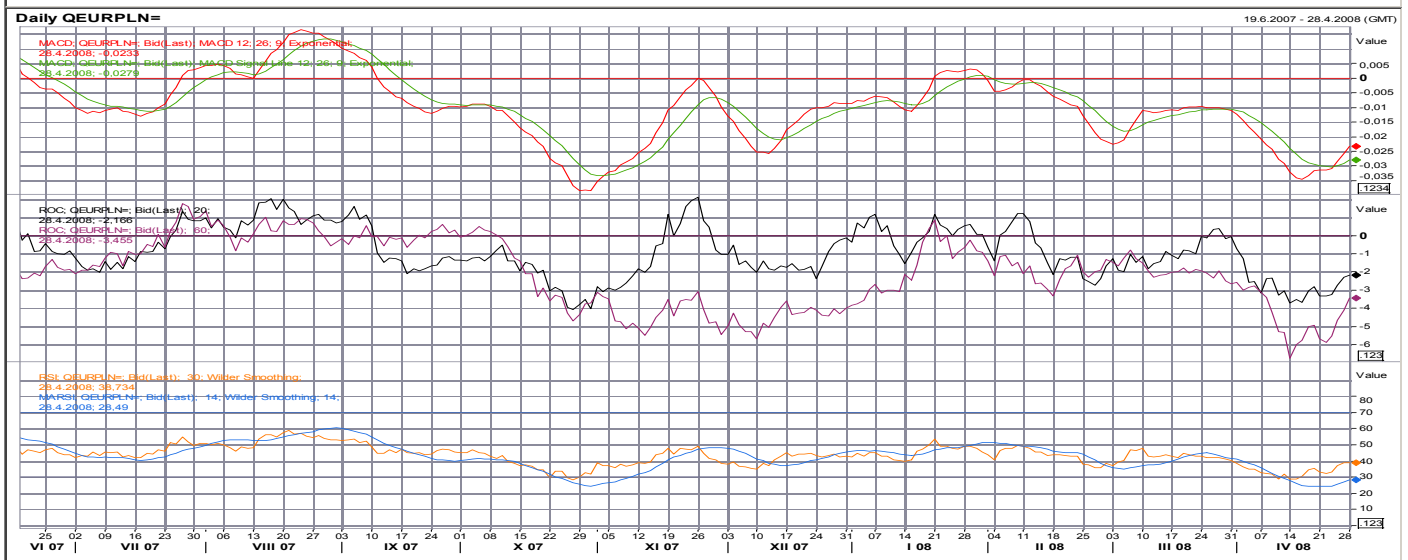
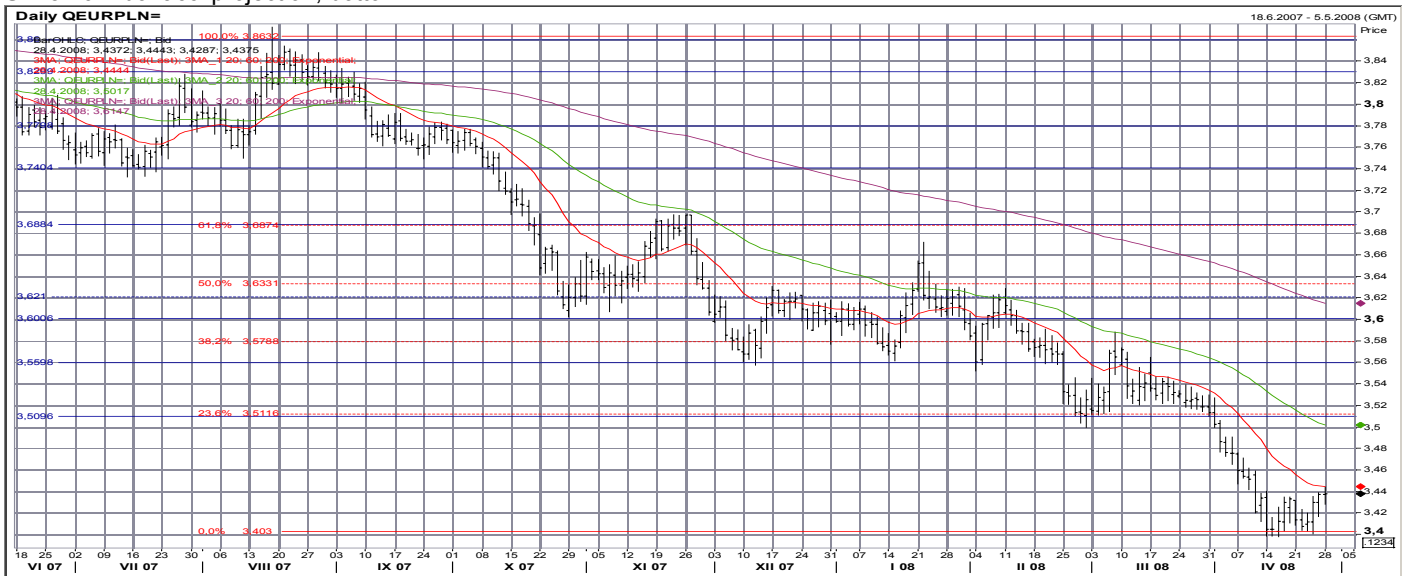
- Koruna is testing 32.25 auxiliary support.
- MACD is in sloe rising trend. It is in slight divergence.
- ROC20 is slowly declining. ROC60 turned up and is still oversold.
- RSI is neutral, without clear trend.
- Testing of 32.25 should fail according both ROC and MACD. It means further consolidation around 32.40 as most likely technical scenario.



EUR/PLN

- Main trend: decline
- Short-term trend: consolidation
- R7: 3.78 consolidations
- R6: 3.74 bottoms
- R5: 3.69 important top
- R4: 3.62 weak, top level of consolidation
- R3: 3.60 psychological, consolidation
- R2: 3.56 bottoms
- R1: 3.51: bottom
- S1: 3.40 Fibonacci projection, bottom

- Zloty is in the beginning of uptrend.
- MACD send sell signal fro zloty and is in uptrend.
- Both ROC turned upwards.
- RSI is heading slowly upwards. Its moving average has remained below oversold level.
- Indicators suggest further weakening of zloty.



EUR/RON

- Main trend: growth
- Short-term trend: growth

R2: 3.80 tops

R1: 3.65 top, top level of consolidation

S1: 3.60 consolidation, bottom level of consolidation, psychological

S2: 3.45 bottom

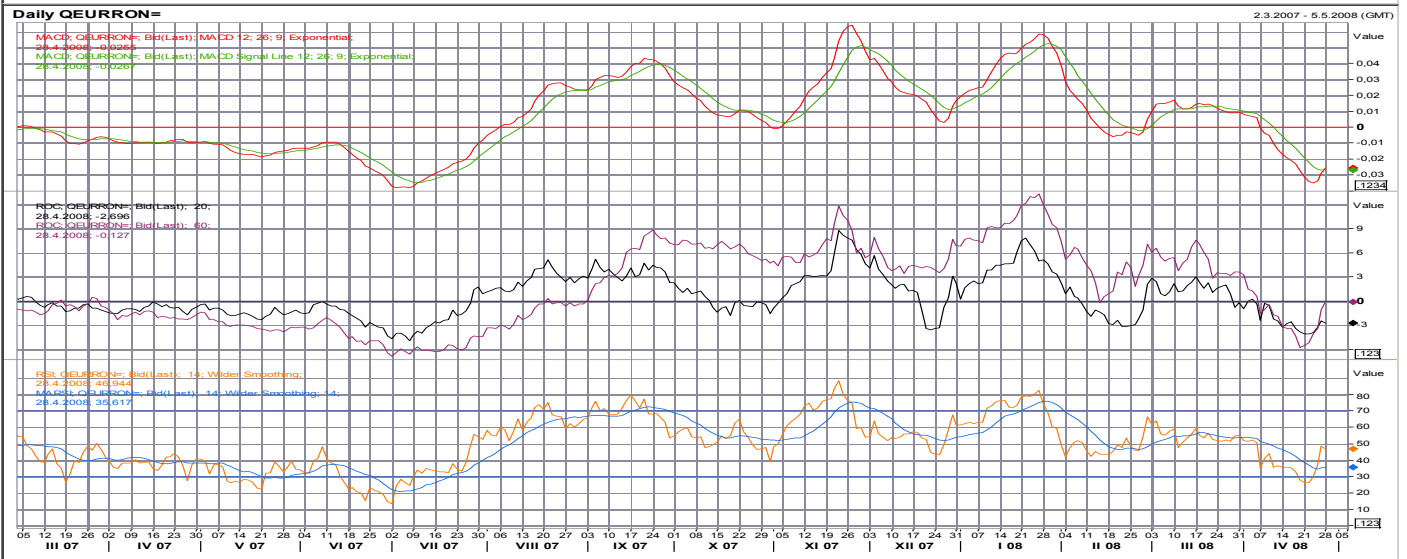
S3: 3.40 tops, consolidation

S4: 3.35 consolidations

S5: 3.25 bottom level of consolidations

S6: 3.10 important bottom

- Leu bounced from 200-day moving average.
- MACD may send sell signal for leu.
- Both ROC turned sharply upwards.
- RSI send sell signal for leu.
- Sidewise trend in range 3.60 – 3.65 is now most likely technical scenario. Testing of 3.65 and consolidation in broader range 3.60 – 3.80 is possible.



EUR/USD

- Main trend: growth
- Short-term trend: decline

R1: 1.59 high

S1: 1.56 bottoms

S2: 1.5250 Fibonacci level, minor consolidation

S3: 1.4900 top level of consolidation, important

S4: 1.4610 consolidation

S5: 1.4330 bottom level of consolidation

S6: 1.4000 psychological, bottom

S7: 1.3860 tops

- Euro hint at break through 1.59 resistance, however break failed and dollar immediately strengthened to 1.56 level.
- MACD is in sharp decline.
- ROC20 crossed zero. ROC60 is still in overbought area.
- RSI is sharply declining.
- Failed attempt to go through 1.59 should indicate ample room for dollar strengthening. If it is able to go through 1.56 support, it can go all the way to 1.49 in fast pace.



EUR/JPY

- Main trend: consolidation
- Short-term trend: consolidation (?)

R3: 168.7 top

R2: 167.0 tops

R1: 165.0 tops

S1: 161.7 top/bottom of consolidations, top

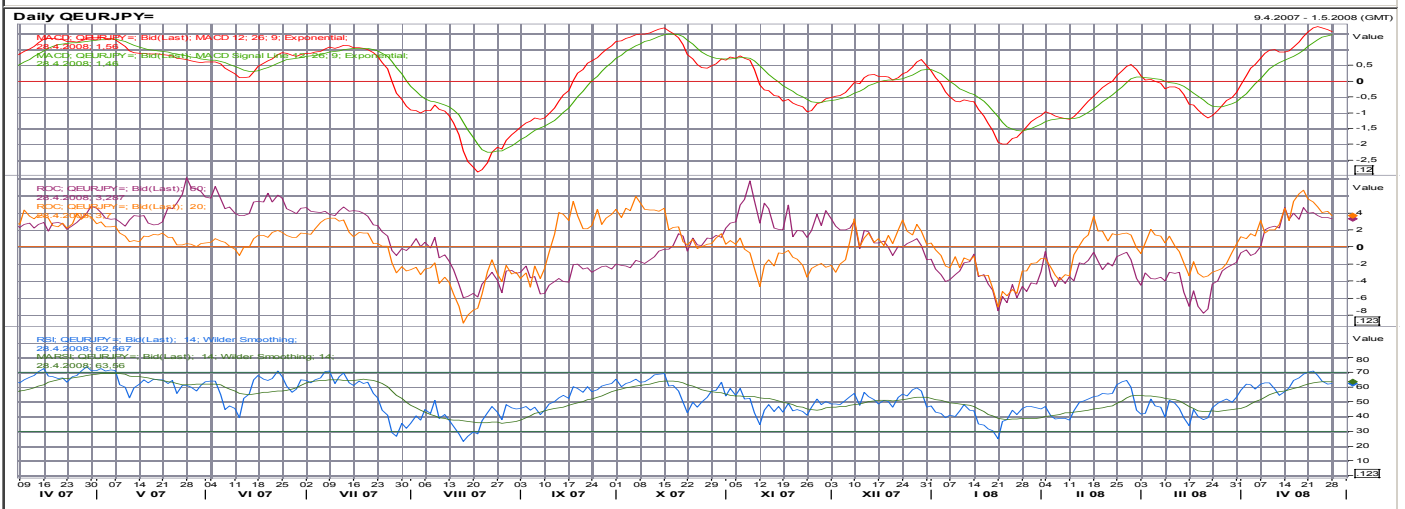
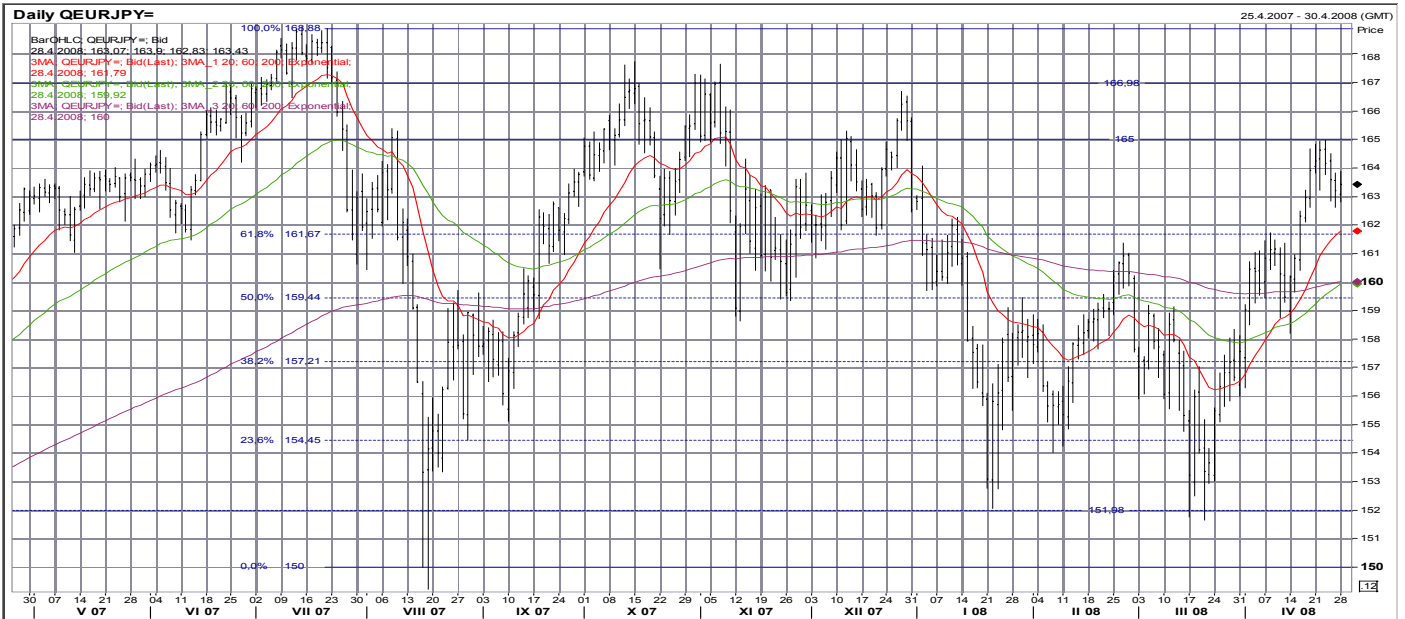
S2: 159.4 top/bottom of consolidation

S3: 157.2 bottom level of consolidation

S4: 154.4 bottom

S5: 152.0 bottom

- Mid-term rising trend stopped on 165.00 resistance.
- MACD is oversold. It can send buy signal for yen.
- Both ROCs are in sidewise trend.
- RSI touched overbought level, but remained under it.
- Consolidation in broader range 161.7 – 165.0 seems most likely for now.



EUR/CHF

- Main trend: growth
- Short-term trend: correction

R5: 1.680 double top

R4: 1.670 tops, important level

R3: 1.650 bottom level of consolidation

R2: 1.630 bottom

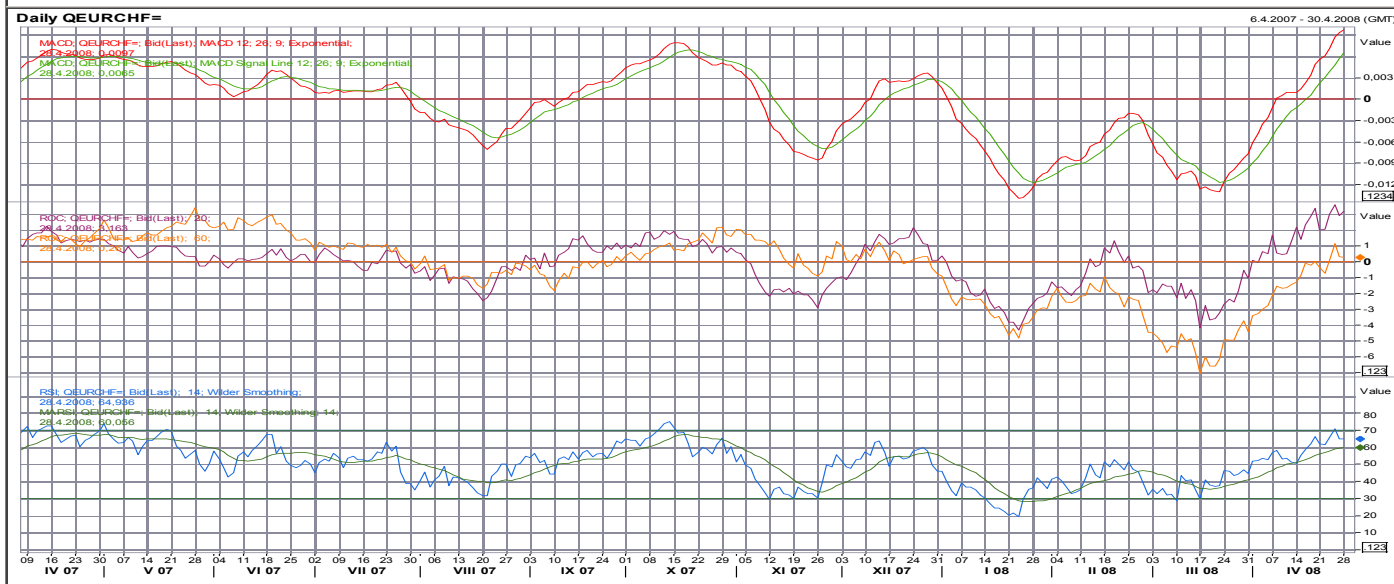
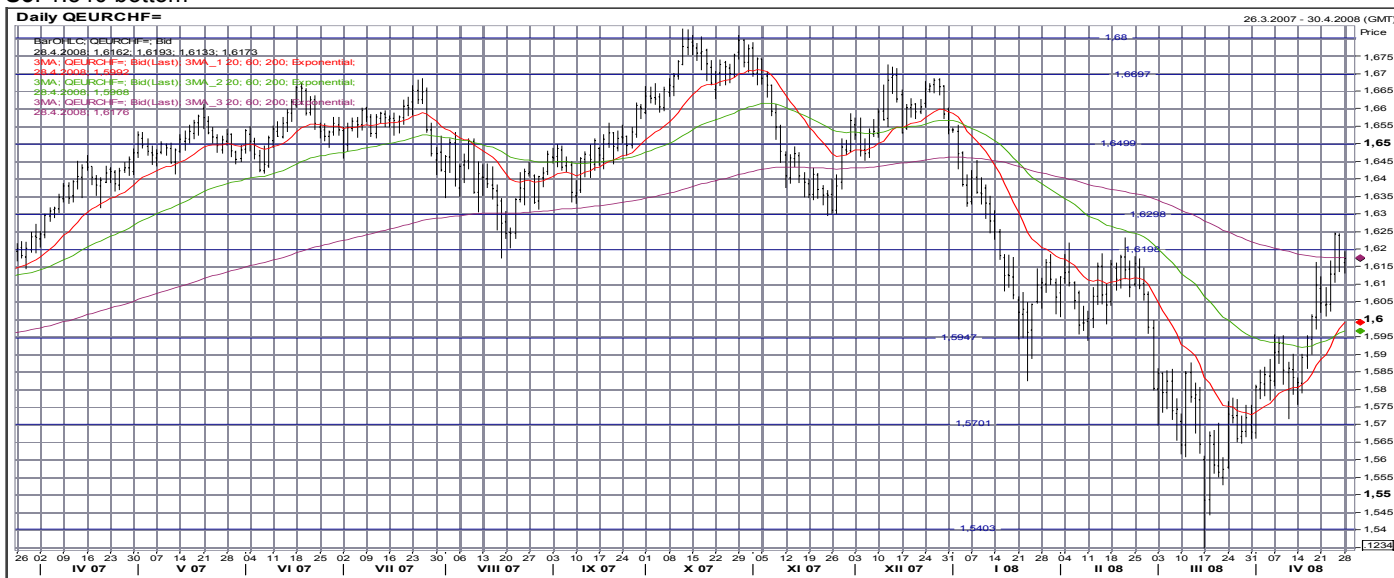
R1: 1.620 bottom, top level of consolidation

S1: 1.595 bottom level of consolidation

S2: 1.570 consolidation

S3: 1.540 bottom

- Frank touched 1.62 resistance level.
- MACD is strongly overbought.
- ROC20 is very strongly overbought. ROC60 is wavering around zero
- RSI touched overbought level, remained below it.
- Creation of mid term declining trend is likely.



10Y US T-bond futures

- Main trend: growth
- Short-term trend: decline

R2: 119.0 top

R1: 118.0 Fibonacci level, consolidation

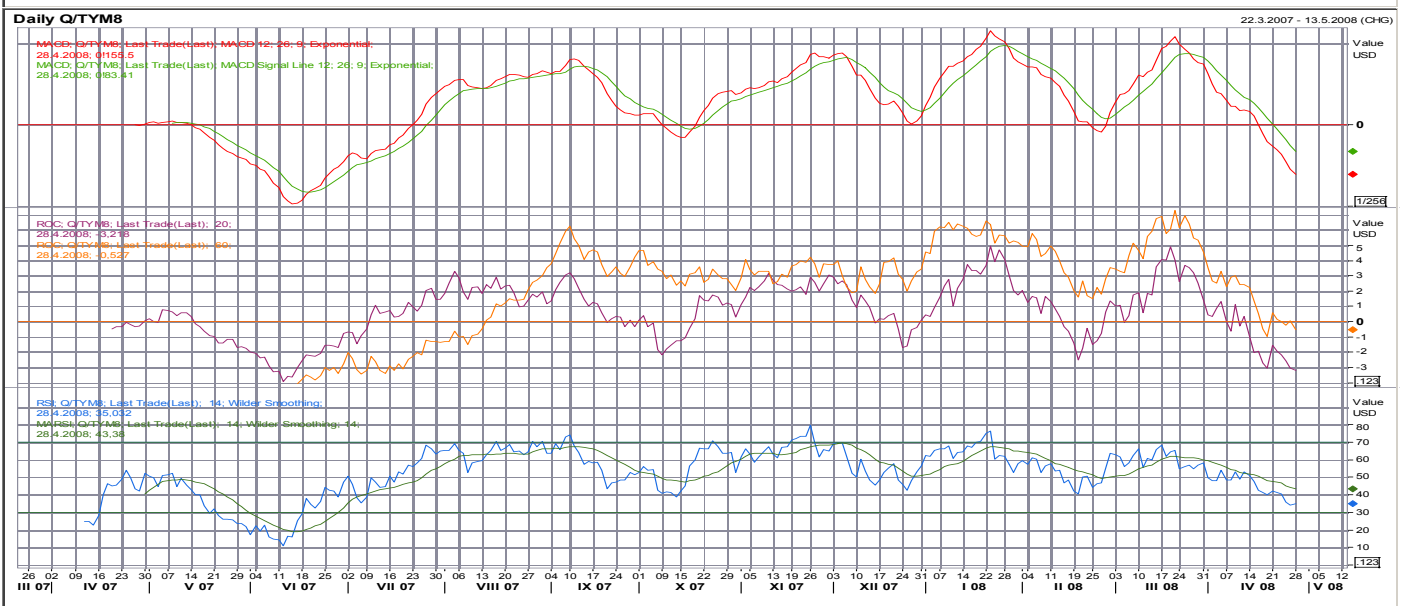
S1: 116.0 Fibonacci level, bottom, top

S2: 113.8 Fibonacci level, top of consolidation

S3: 111.8 Fibonacci level, bottom of consolidation

S4: 109.9 Fibonacci level, top, consolidation

- Futures contract is in declining trend.
- MACD is in declining trend. It is near oversold levels.
- Also both ROC are in declining trend. ROC20 is below zero and oversold. ROC60 is on zero.
- RSI is approaching oversold level.
- Correction up to 118.0 is likely, however mid term downtrend will likely resume after it.



Uzavřené obchody

Instrument	Směr	Open	Datum otevření/zavření	cíl	Stop-loss	P/L (%)	Stav
EUR/USD	short	1,363	24.4.2007/8.5.2007	1,355	1,376	0,59%	Zavřeno , dosažen cíl
měď	short	355	27.4.2007/3.5.2007	300	370	-4,00%	Zavřeno , stop-loss
brent	long	65	3.5.2007, 17.5.2007	70	61	7,69%	Zavřeno , dosažen cíl
Olovo	long	2120	22.5.2007, 29.5.2007	2240	2050	5,66%	Zavřeno , dosažen cíl
EUR/USD	long	1,355	8.5.2007/8.6.2007	1,400	1,335	-1,48%	Zavřeno , stop-loss
Zlato	long	670	4.6.2007/11.6.2007	697	651	-2,84%	Zavřeno , stop-loss
EUR/CZK	short	28,30	8.5.2007/14.6.2007	27,60	28,55	-0,88%	Zavřeno , stop-loss
Olovo	short	2315	11.6.2007/22.6.2007	2110	2380	-2,73%	Zavřeno , stop-loss
EURCHF	short	1,65	29.5.2007/22.6.2007	1,60	1,666	-0,96%	Zavřeno , stop-loss
USD/JPY	short	121,55	21.5.2007/22.6.2007	116,00	124,00	-1,98%	Zavřeno , stop-loss
10-letý EUR RT benchmark	long	97,00	22.6.2007/9.7.2007	99,6	96,8	-0,21%	Zavřeno , stop-loss
Zlato	short	650	25.6.2007/9.7.2007	630	660	-1,52%	Zavřeno , stop-loss
SKK vůči EUR	long	33,90	15.6.2007/13.7.2007	33,20	34,20	2,11%	Zavřeno , dosažen cíl
Platina	long	1285	25.6.2007/18.7.2007	1330	1260	3,50%	Zavřeno , dosažen cíl
Stříbro	short	1303	16.7.2007/23.7.2007	1235	1325	-1,66%	Zavřeno , stop-loss
CZK vůči EUR	long	28,70	5.7.2007/29.7.2007	28,05	28,95	2,32%	Zavřeno , dosažen cíl
HUF vůči EUR	short	245	5.7.2007/26.7.2007	248	244	1,22%	Zavřeno , dosažen cíl
olovo	short	2910	30.7.2007/31.7.2007	2550	3050	-4,59%	Zavřeno , stop-loss
EUR vůči JPY	long	162,07	30.7.2007/10.8.2007	167,6	160,5	-0,97%	Zavřeno , stop-loss
Měď	short	354,3	14.5.2007/16.8.2007	325,5	385	+8,85%	Zavřeno , dosažen cíl
USD vůči EUR	short	1,3423	20.6.2007/15.8.2007	1,40	1,347	+0,35%	Zavřeno , stop gain
PLN vůči EUR	short	3,7587	23.7.2007/16.8.2007	3,83	3,73	+1,90%	Zavřeno , dosažen cíl
CZK vůči EUR	short	28,055	6.8.2007/16.8.2007	28,30	27,88	-0,62%	Zavřeno , stop-loss
HUF vůči EUR	long	251,98	6.8.2007/14.8.2007	245,5	254,2	-0,87%	Zavřeno , stop-loss
Platina	long	1242	20.8.2007/29.8.2007	1265	1225	+1,85%	Zavřeno , dosažen cíl
CHF vůči EUR	short	1,6435	27.8.2007/29.8.2007	1,6650	1,6350	-0,52%	Zavřeno , stop-loss
Dolar vůči jenu	long	115,83	3.9.2007/7.9.2007	119,00	114,00	-1,58%	Zavřeno , stop-loss
Stříbro	long	1170	27.8.2007/12.9.2007	1260	1200	7,69%	Zavřeno , dosažen cíl
CZK vůči EUR	short	27,64	20.8.2007/13.9.2007	28,30	27,48	-0,58%	Zavřeno , stop-loss
Dolar vůči euru	short	1,360	24.8.2007/20.9.2007	1,400	1,348	+2,94%	Zavřeno , dosažen cíl
Olovo	short	3190	17.9.2007/21.9.2007	2890	3300	-3,33%	Zavřeno , stop-loss
Zlato	short	734,5	8.10.2007/15.10.2007	705	750	-2,07%	Zavřeno , stop-loss
CZK vs EUR	short	27,48	17.9.2007/19.10.2007	28,00	27,30	-0,66%	Zavřeno , stop-loss
USD vs. EUR	long	1,4092	8.10.2007/18.10.2007	1,367	1,428	-1,32%	Zavřeno , stop-loss
US 10 T-bond	short	102,25	12.9.2007/5.11.2007	99,6	103,2	-0,92%	Zavřeno , stop-loss
Měď	short	354,75	22.10.2007/8.11.2007	325	340	+9,15%	Zavřeno , dosažen cíl
Stříbro	long	1456	6.11.2007/6.11.2007	1490	1440	+2,34%	Zavřeno , dosažen cíl
CZK vůči EUR	short	26,962	5.11.2007/9.11.2007	28,00	26,75	-0,79%	Zavřeno , stop-loss
brent	short	91,20	12.11.2007/14.11.2007	70	90	+1,33%	Zavřeno , stop-gain
Platina	short	1456	5.11.2007/14.11.2007	1350	1415	+2,90%	Zavřeno , stop-gain
USD vs. EUR	long	1,454	12.11.2007/20.12.2007	1,38	1,47	-1,09%	Zavřeno , stop-loss
měď	long	312,3	19.11.2007/21.11.2007	365	295	-5,54%	Zavřeno , stop-loss

Zlato	short	780	19.11.2007/20.11.2007	730	790	-1,27%	Zavřeno , stop-loss
olovo	short	3465	12.11.2007/23.11.2007	2850	3000	+21,58%	Zavřeno , dosažen cíl
stříbro	short	1452	19.11.2007/26.11.2007	1410	1460	-0,55%	Zavřeno , stop-loss
Zlato	long	800	20.11.2007/26.11.2007	835	790	+4,38%	Zavřeno , dosažen cíl
EUR vs. CZK	long	26,71	19.11.2007/28.11.2007	28,00	26,50	-0,79%	Zavřeno , stop-loss
Ropa brent	short	93	28.11.2007/4.12.2007	70	90	+3,33%	Zavřeno , stop-gain
Zlato	short	783,85	3.12.2007/11.12.2007	690	810	-3,23%	Zavřeno , stop-loss
USD vs. EUR	long	1,4663	3.12.2007/14.12.2007	1,38	1,45	+1,12%	Zavřeno , stop-gain
Měď	long	315,7	30.11.2007/17.12.2007	370	285	-8,30%	Zavřeno , stop-time
Koruna k euru	short	26,30	14.12.2007/19.12.2007	28,00	26,15	-0,57%	Zavřeno , stop-loss
Zlato	long	800	18.12.2007/28.12.2007	835	780	+4,38%	Zavřeno , dosažen cíl
Ropa brent	short	90	18.12.2007/27.12.2007	70	93	-3,23%	Zavřeno , stop-loss
měď	long	335	14.1.2008/16.1.2008	380	325	-2,99%	Zavřeno , stop-loss
HUF vs. EUR	long	253,3	3.12.2007/17.1.2007	246	256	-1,05%	Zavřeno , stop-loss
Zlato	short	889,5	16.1.2008/21.1.2008	870	898,5	+2,24%	Zavřeno , dosažen cíl
Zlato	long	870	21.1.2008/22.1.2008	895	860	-1,15%	Zavřeno , stop-loss
CZK/EUR	short	26,30	21.1.2008/24.1.2008	27,90	25,90	-1,52%	Zavřeno , stop-loss
USD/EUR	long	1,448	21.1.2008/24.1.2008	1,350	1,475	-1,83%	Zavřeno , stop-loss
Platina	long	1560	11.1.2008/25.1.2008	1650	1500	+5,77%	Zavřeno , dosažen cíl
Ropa brent	short	92,5	11.1.2008/25.1.2008	70	91	+1,65%	Zavřeno , uzamčení zisku
Měď	short	322,8	25.1.2008/29.1.2008	305,0	333,0	-3,06%	Zavřeno , stop-loss
HUF/EUR	short	259	21.1.2008/4.2.2008	269	256	-0,77%	Zavřeno , stop-time
Zlato	short	902,6	4.2.2008/6.2.2008	840	895	+0,85%	Zavřeno , uzamčení zisku
CZK vs. EUR	long	25,75	4.2.2008/6.2.2008	25,55	25,85	+0,78%	Zavřeno , dosažen cíl
EUR vs. CHF	long	1,6178	4.2.2008/7.2.2008	1,6480	1,600	-1,10%	Zavřeno , stop-loss
USD/EUR	long	1,4806	4.2.2008/11.2.2008	1,430	1,455	+1,76%	Zavřeno , uzamčení zisku
Ropa brent	short	90	5.2.2008/12.2.2008	70	93	-3,23%	Zavřeno , stop-loss
JPY/USD	short	106,95	4.2.2008/15.2.2008	114,0	104,8	+0,51%	Zavřeno , uzamčení zisku
Olovo	long	2535	19.12.2007/20.2.2008	3200	2900	+26,23%	Zavřeno , dosažen cíl
USD vs. EUR	long	1,485	22.2.2008/27.2.2008	1,435	1,492	-0,47%	Zavřeno , stop-loss
Ropa brent	short	98	19.2.2008/29.3.2008	70	101	-2,97%	Zavřeno , stop-loss
CZK/EUR	short	25,34	19.2.2008/3.3.2008	27,30	24,90	-2,08%	Zavřeno , stop-loss
CZK/EUR	long	24,85	3.3.2008/6.3.2008	24,55	25,05	-0,80%	Zavřeno , stop-loss
EUR/USD	long	1,528	5.3.2008/7.3.2008	1,579	1,505	+0,79%	Zavřeno , uzamčení zisku
EUR/CZK	long	25,05	10.3.2008/26.3.2008	26,95	25,50	+1,80%	Zavřeno , uzamčení zisku
EUR/CZK	short	25,30	31.3.2008/1.4.2008	24,60	25,40	+1,00%	Zavřeno , uzamčení zisku
EUR/HUF	long	259,4	31.3.2008/7.4.2008	265,5	254,0	-2,08%	Zavřeno , stop-loss
EUR/CZK	short	24,87	14.4.2008/18.4.2008	24,55	25,05	-0,72%	Zavřeno – stop loss
EUR/CHF	long	1,573	31.3.2008/24.4.2008	1,620	1,560	+2,99%	Zavřeno , dosažen cíl
EUR/CZK	long	25,075	21.4.2008/25.4.2008	26,25	24,85	+0,30%	Zavřeno , uzamčení zisku
Celkem						+56,38%	