

Přehled doporučení

Aktuální doporučení:

- EUR vs. USD long @ 1,528, cíl @ 1,579, stop-loss @ 1,579, posunout stop-loss po 0,005. Spekulace na pokračování trendu. (podle potenciálního doporučení – uzavřeno 7.3.2008)
- EUR vs. CZK long @ 25,05, cíl @ 26,95, stop-loss @ 24,85. Posunout stop-loss op dosažení každé hladiny odporu, nastavit o 0,05 níže. Signál od MACD, spekulace na korekci nebo i obrat trendu.

Potenciální doporučení na týden:

Instrument	Směr	Open	Datum otevření	cíl	Stop-loss	P/L (%)	Stav
EUR/USD	long	1,528	5.3.2008	1,579	1,505	+0,79%	Stop-loss posunut po dosažení úrovní 1,535, 1,540 a 1,545, zavřeno při návratu na 1,540.
EUR/CZK	long	25,05	10.3.2008	26,95	24,85		

Shrnutí

EUR/CZK

- Koruna je v konsolidaci v pásmu 25,00-25,20.
- Testování 25,20 by v případě proražení této hladiny vedlo k přechodu konsolidace do korekce, dalším cílem by byla hladina 25,50. Další bezprostřední posilování koruny momentálně vypadá málo pravděpodobně. Střednědobě však stále trvá velmi silné momentum k posílení koruny.

EUR/USD

- Oslabování dolaru se zbrzdilo v okolí hladiny podpory 1,525. Je možné, že další hladina podpory (psychologická) bude poblíž „velké figury“ 1,550.
- Potřeba korekce (s dnem na maximálně 1,49) nebo delší konsolidace je stále silná. Mohlo by k ní dojít v okolí psychologicky důležité hladiny 1,55. Silné momentum ukazuje na pravděpodobné další oslabení dolaru po skončení konsolidace.

EUR/PLN

- Zlotý se odrazil od hladiny 3,51 a vrací se k hladině 3,60 okolo které střednědobě konsolidoval.
- Zlotý se pravděpodobně opět usadí v konsolidačním pásmu 3,56 až 3,62 (3,69). 3,51 a 3,69 nyní tvoří hranice, jejichž proražení by indikovalo možnost vytvoření střednědobého trendu.

EUR/HUF

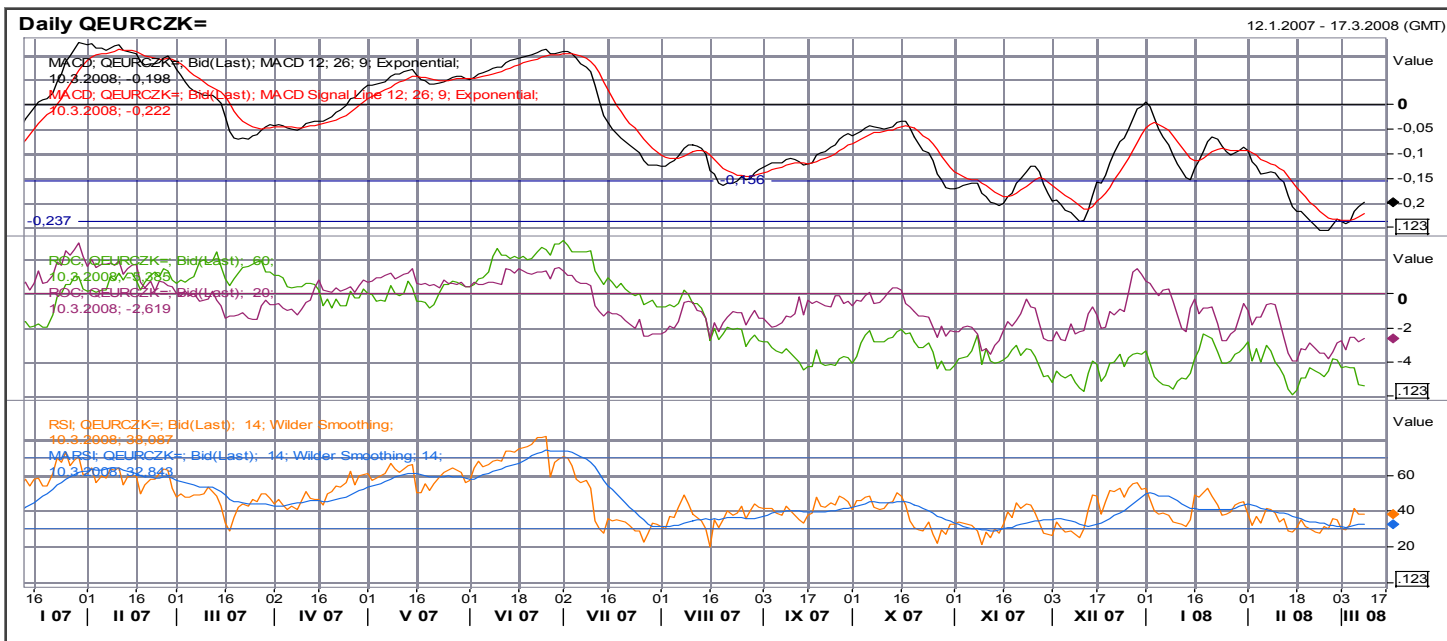
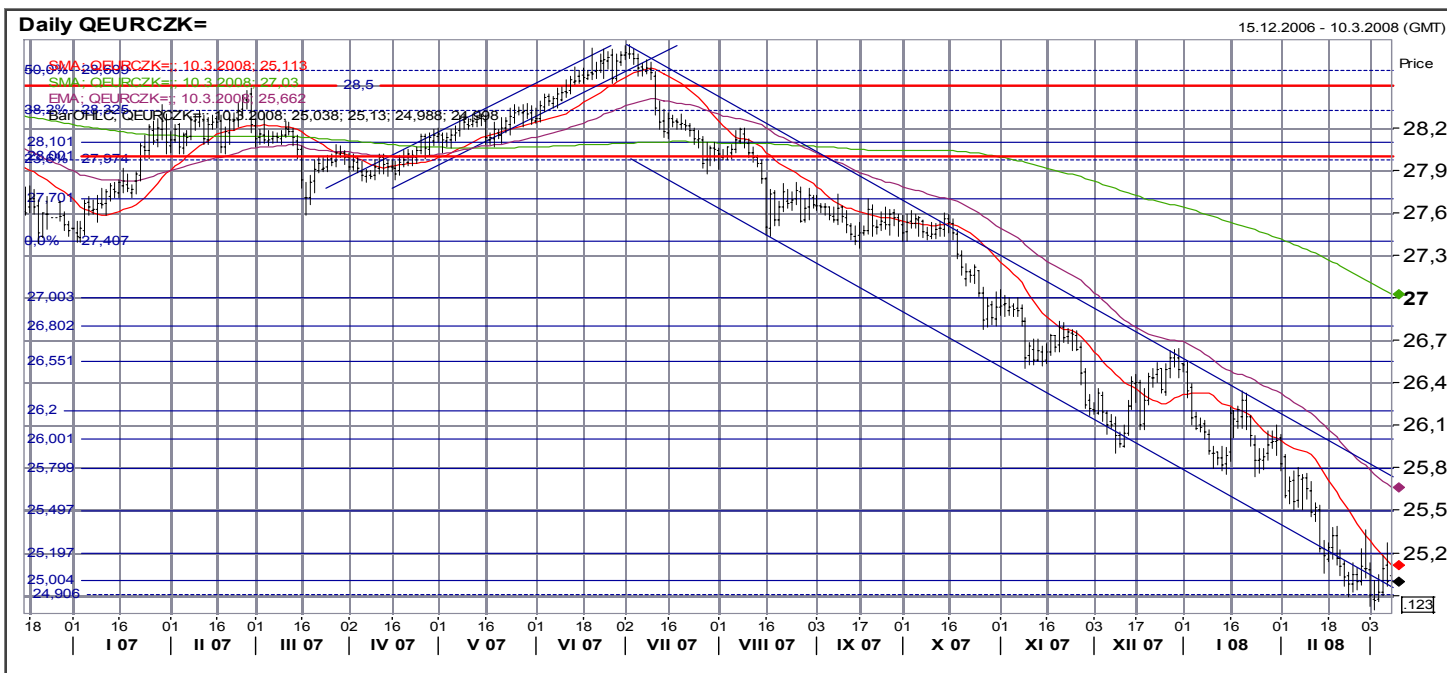
- Forint se dostává do trendu k oslabování, ten se zatím zastavil na hladině 266.
- Indikátory favorizují tlak na hladinu 266 a její proražení ve střednědobém výhledu, bezprostředně by měla pokračovat krátkodobá konsolidace

Doporučení a názory v tomto materiálu jsou založeny čistě na technické analýze a tudíž nemusí být v souladu s naší fundamentální prognózou. Naše fundamentálně podložené názory a doporučení najdete v naší Měsíční strategii (www.sporka.cz/analiza).

EUR/CZK

- **Hlavní trend: klesající**
- **Krátkodobý trend: konsolidace**
- **R9:** 27,40 konsolidace
- **R8:** 27,00 psychologická, velká figura, horní hranice konsolidace
- **R7:** 26,80 spodní hranice konsolidace
- **R6:** 26,55 konsolidace
- **R5:** 26,20: historické minimum
- **R4:** 26,00: psychologická („velká figura“), minimum/maximum
- **R3:** 25,80: lokální minimum
- **R2:** 25,50: lokální minimum, konsolidace
- **R1:** 25,20: lokální minimum
- **S1:** 25,00: psychologická („velká figura“)

- Koruna je v konsolidaci v pásmu 25,00-25,20.
- MACD vyslal prodejní signál na korunu.
- ROC60 ukazuje na stále velmi silné střednědobé momentum k posílení koruny, ROC20 naznačuje možnost korekce.
- RSI se odrazil od hladiny překoupenosti.
- Testování 25,20 by v případě proražení této hladiny vedlo k přechodu konsolidace do korekce, dalším cílem by byla hladina 25,50. Další bezprostřední posilování koruny momentálně vypadá málo pravděpodobně. Střednědobé však stále trvá velmi silné momentum k posílení koruny.



EUR/USD

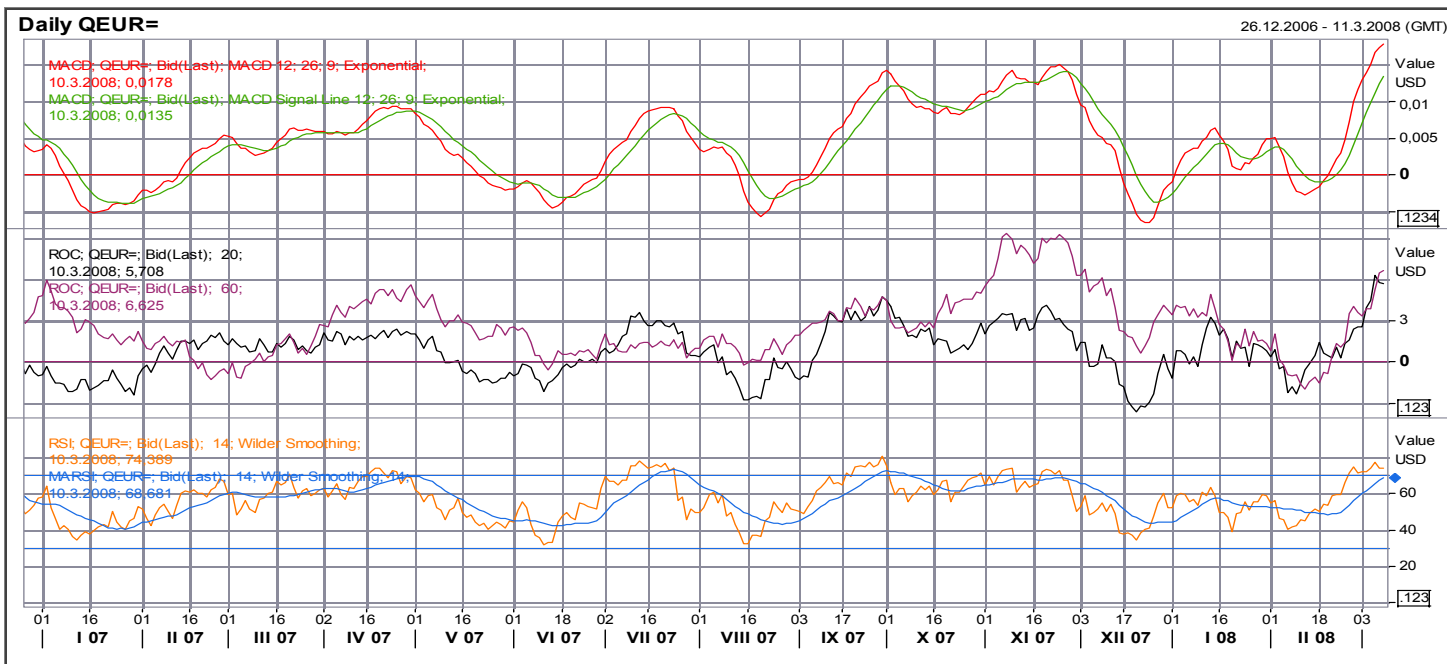
- **Hlavní trend: rostoucí**
- Oslabování dolaru se zbrzdilo v okolí hladina podpory 1,525. Je možné, že další hladiny podpory (psychologická)

➤ Krátkodobý trend: konsolidace

- R2: 1,582 fibonacciho hladina
- R1: 1,525 fibonacciho hladina
- S1: 1,507 fibonacciho hladina, konsolidace (?)
- S2: 1,49 historické maximum eura
- S3: 1,47 konsolidace
- S4: 1,43 lokální maximum, konsolidace
- S5: 1,400 psychologická
- S6: 1,385 lokální maximum
- S7: 1,366 lokální maximum
- S8: 1,360 lokální maximum

bude poblíž „velké figury“ 1,55.

- MACD nadále indikuje velmi silné momentum k oslabení dolaru, je na silně předprodaných úrovních.
- Oba ROC pokračují v růstovém trendu, ROC20 je silně přeprodáný, ROC60 má prostor pro další růst.
- RSI je přeprodáný.
- Potřeba korekce (s dnem na maximálně 1,49) nebo delší konsolidace je stále silná. Mohlo by k ní dojít v okolí psychologicky důležité hladiny 1,55. Silné momentum ukazuje na pravděpodobné další oslabení dolaru po skončení konsolidace.



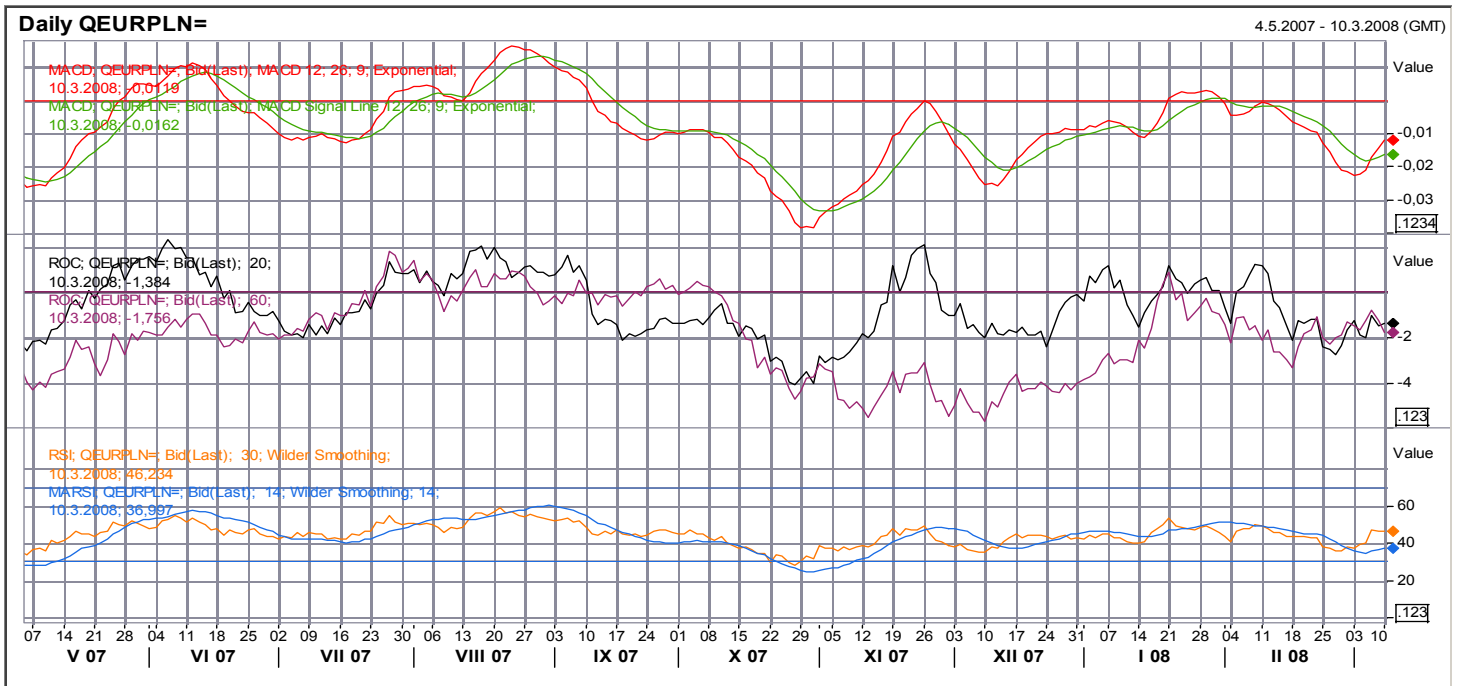
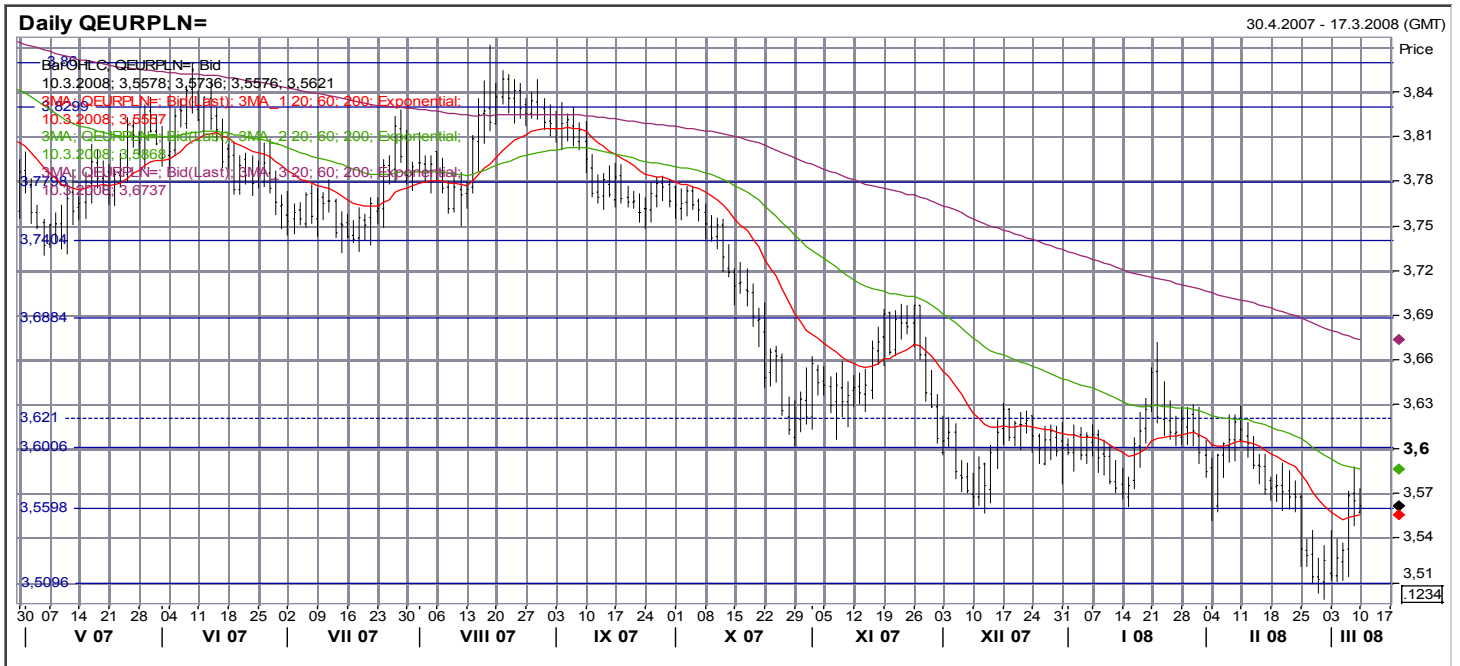
EUR/PLN

➤ Hlavní trend: pokles

- Zlötý se odrazil od hladiny 3,51 a vrací se k hladině 3,60 okolo které střednědobě konsolidoval.

- **Krátkodobý trend: konsolidace**
- **R6:** 3,86 spodní okraj konsolidačního pásma
- **R5:** 3,83 horní okraj konsolidačního pásma
- **R4:** 3,78 lokální minimum
- **R3:** 3,74 lokální minima
- **R2:** 3,69 odhad z fibonaccio hladin
- **R1:** 3,60 odhad z fibonaccio hladin
- **S2:** 3,56 minima
- **S1:** 3,51 minimum

- MACD vyslal prodejní signál na zlotý, ovšem v rámci střednědobé konsolidace je jeho využitelnost diskutabilní.
- Oproti MACD ROC ukazují na mírné slábnutí momenta, velmi pomalu se blíží k nule.
- RSI kolísá v pásmu mezi středem a překoupeností zlotého.
- Zlotý se pravděpodobně opět usadí v konsolidačním pásmu 3,56 až 3,62 (3,69). 3,51 a 3,69 nyní tvoří hranice, jejichž proražení by indikovalo možnost vytvoření střednědobého trendu.



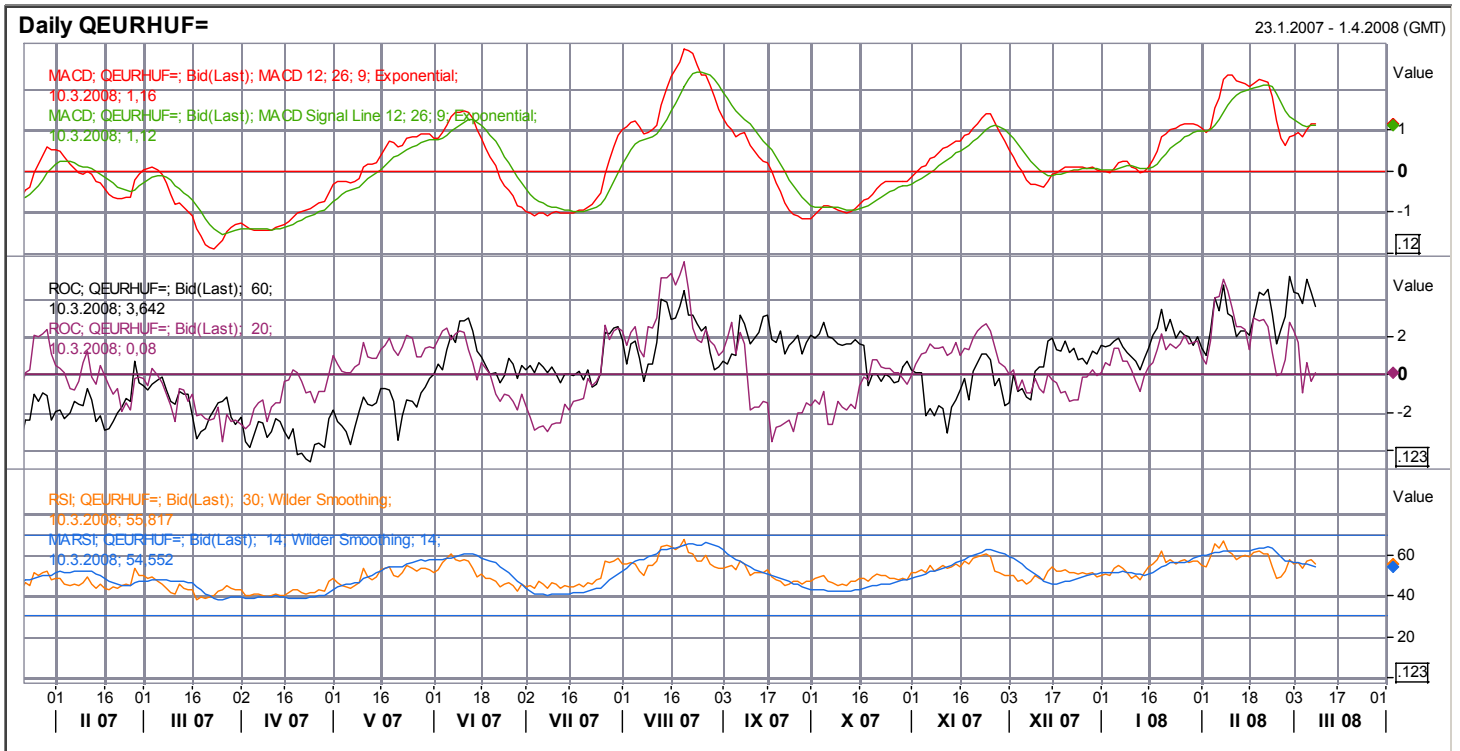
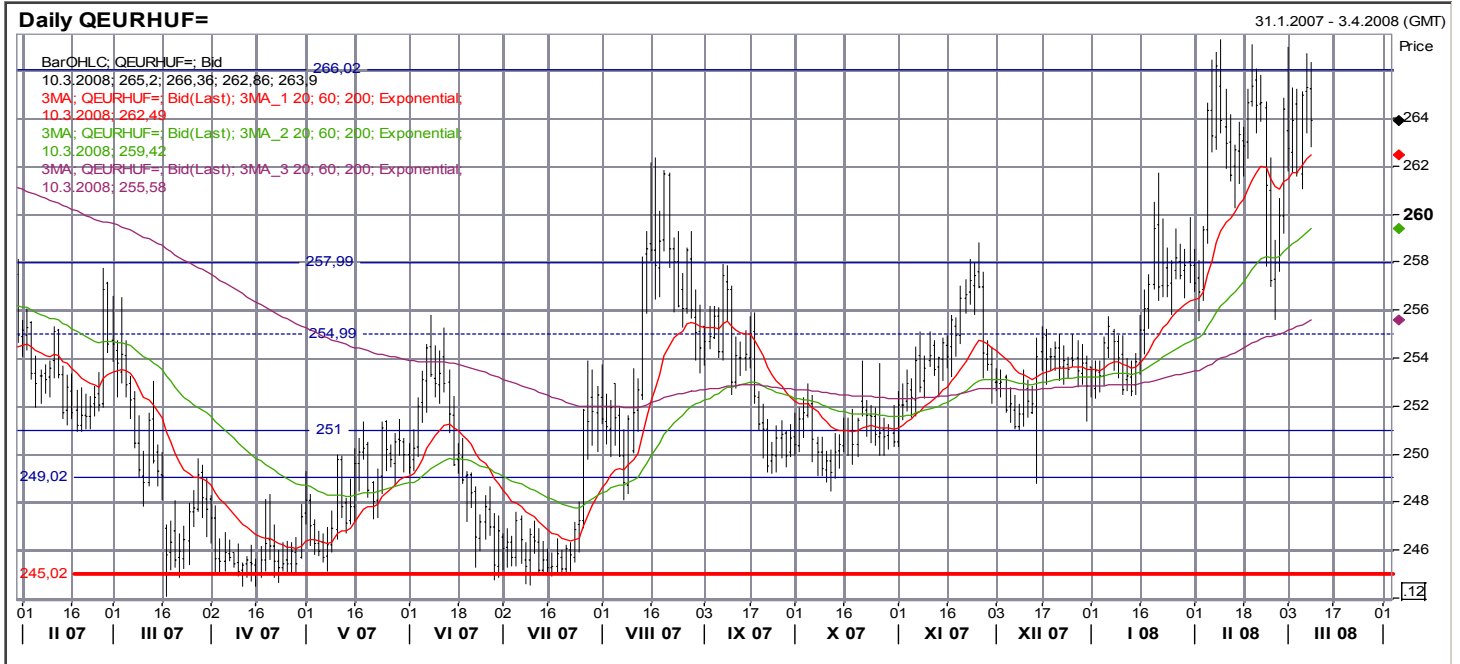
EUR/HUF

- **Hlavní trend: růst**
- **Krátkodobý trend: konsolidace**
- Forint se dostává do trendu k oslabování, ten se zatím zastavil na hladině 266.
- MACD vyslal prodejní signál, v rámci konsolidace je vysoká

- **R1:** 269 lokální maximum
- **S1:** 266 strop konsolidace
- **S2:** 262 lokální maxima, dno konsolidace
- **S3:** 258,0 lokální maxima/minimum
- **S4:** 255,0 fibonacciho hladina i
- **S5:** 251,0 spodní hranice konsolidace
- **S6:** 249,0 lokální minima
- **S7:** 245,0 spodní hranice konsolidace

pravděpodobnost že jde o šum.

- ROC20 testuje nulu (což odpovídá probíhající krátkodobé konsolidaci). ROC60 mírně roste, což indikuje kumulaci momenta k oslabení forintu.
- RSI kolísá mezi středem a hladinou přeprodanosti forintu.
- Indikátory favorizují tlak na hladinu 266 a její proražení ve střednědobém výhledu, bezprostředně by měla pokračovat krátkodobá konsolidace.



Uzavřené obchody

Instrument	Směr	Open	Datum otevření/zavření	cíl	Stop-loss	P/L (%)	Stav
EUR/USD	short	1,363	24.4.2007/8.5.2007	1,355	1,376	0,59%	Zavřeno , dosažen cíl
měď	short	355	27.4.2007/3.5.2007	300	370	-4,00%	Zavřeno , stop-loss

brent	long	65	3.5.2007, 17.5.2007	70	61	7,69%	Zavřeno, dosažen cíl
Olovo	long	2120	22.5.2007, 29.5.2007	2240	2050	5,66%	Zavřeno, dosažen cíl
EUR/USD	long	1,355	8.5.2007/8.6.2007	1,400	1,335	-1,48%	Zavřeno, stop-loss
Zlato	long	670	4.6.2007/11.6.2007	697	651	-2,84%	Zavřeno, stop-loss
EUR/CZK	short	28,30	8.5.2007/14.6.2007	27,60	28,55	-0,88%	Zavřeno, stop-loss
Olovo	short	2315	11.6.2007/22.6.2007	2110	2380	-2,73%	Zavřeno, stop-loss
EURCHF	short	1,65	29.5.2007/22.6.2007	1,60	1,666	-0,96%	Zavřeno, stop-loss
USD/JPY	short	121,55	21.5.2007/22.6.2007	116,00	124,00	-1,98%	Zavřeno, stop-loss
10-letý EUR RT benchmark	long	97,00	22.6.2007/9.7.2007	99,6	96,8	-0,21%	Zavřeno, stop-loss
Zlato	short	650	25.6.2007/9.7.2007	630	660	-1,52%	Zavřeno, stop-loss
SKK vůči EUR	long	33,90	15.6.2007/13.7.2007	33,20	34,20	2,11%	Zavřeno, dosažen cíl
Platina	long	1285	25.6.2007/18.7.2007	1330	1260	3,50%	Zavřeno, dosažen cíl
Stříbro	short	1303	16.7.2007/23.7.2007	1235	1325	-1,66%	Zavřeno, stop-loss
CZK vůči EUR	long	28,70	5.7.2007/29.7.2007	28,05	28,95	2,32%	Zavřeno, dosažen cíl
HUF vůči EUR	short	245	5.7.2007/26.7.2007	248	244	1,22%	Zavřeno, dosažen cíl
olovo	short	2910	30.7.2007/31.7.2007	2550	3050	-4,59%	Zavřeno, stop-loss
EUR vůči JPY	long	162,07	30.7.2007/10.8.2007	167,6	160,5	-0,97%	Zavřeno, stop-loss
Měď	short	354,3	14.5.2007/16.8.2007	325,5	385	+8,85%	Zavřeno, dosažen cíl
USD vůči EUR	short	1,3423	20.6.2007/15.8.2007	1,40	1,347	+0,35%	Zavřeno, stop gain
PLN vůči EUR	short	3,7587	23.7.2007/16.8.2007	3,83	3,73	+1,90%	Zavřeno, dosažen cíl
CZK vůči EUR	short	28,055	6.8.2007/16.8.2007	28,30	27,88	-0,62%	Zavřeno, stop-loss
HUF vůči EUR	long	251,98	6.8.2007/14.8.2007	245,5	254,2	-0,87%	Zavřeno, stop-loss
Platina	long	1242	20.8.2007/29.8.2007	1265	1225	+1,85%	Zavřeno, dosažen cíl
CHF vůči EUR	short	1,6435	27.8.2007/29.8.2007	1,6650	1,6350	-0,52%	Zavřeno, stop-loss
Dolar vůči jenu	long	115,83	3.9.2007/7.9.2007	119,00	114,00	-1,58%	Zavřeno, stop-loss
Stříbro	long	1170	27.8.2007/12.9.2007	1260	1200	7,69%	Zavřeno, dosažen cíl
CZK vůči EUR	short	27,64	20.8.2007/13.9.2007	28,30	27,48	-0,58%	Zavřeno, stop-loss
Dolar vůči euru	short	1,360	24.8.2007/20.9.2007	1,400	1,348	+2,94%	Zavřeno, dosažen cíl
Olovo	short	3190	17.9.2007/21.9.2007	2890	3300	-3,33%	Zavřeno, stop-loss
Zlato	short	734,5	8.10.2007/15.10.2007	705	750	-2,07%	Zavřeno, stop-loss
CZK vs EUR	short	27,48	17.9.2007/19.10.2007	28,00	27,30	-0,66%	Zavřeno, stop-loss
USD vs. EUR	long	1,4092	8.10.2007/18.10.2007	1,367	1,428	-1,32%	Zavřeno, stop-loss
US 10 T-bond	short	102,25	12.9.2007/5.11.2007	99,6	103,2	-0,92%	Zavřeno, stop-loss
Měď	short	354,75	22.10.2007/8.11.2007	325	340	+9,15%	Zavřeno, dosažen cíl
Stříbro	long	1456	6.11.2007/6.11.2007	1490	1440	+2,34%	Zavřeno, dosažen cíl
CZK vůči EUR	short	26,962	5.11.2007/9.11.2007	28,00	26,75	-0,79%	Zavřeno, stop-loss
brent	short	91,20	12.11.2007/14.11.2007	70	90	+1,33%	Zavřeno, stop-gain
Platina	short	1456	5.11.2007/14.11.2007	1350	1415	+2,90%	Zavřeno, stop-gain
USD vs. EUR	long	1,454	12.11.2007/20.12.2007	1,38	1,47	-1,09%	Zavřeno, stop-loss
měď	long	312,3	19.11.2007/21.11.2007	365	295	-5,54%	Zavřeno, stop-loss
Zlato	short	780	19.11.2007/20.11.2007	730	790	-1,27%	Zavřeno, stop-loss
olovo	short	3465	12.11.2007/23.11.2007	2850	3000	+21,58%	Zavřeno, dosažen cíl
stříbro	short	1452	19.11.2007/26.11.2007	1410	1460	-0,55%	Zavřeno, stop-loss
Zlato	long	800	20.11.2007/26.11.2007	835	790	+4,38%	Zavřeno, dosažen cíl
EUR vs. CZK	long	26,71	19.11.2007/28.11.2007	28,00	26,50	-0,79%	Zavřeno, stop-loss
Ropa brent	short	93	28.11.2007/4.12.2007	70	90	+3,33%	Zavřeno, stop-gain
Zlato	short	783,85	3.12.2007/11.12.2007	690	810	-3,23%	Zavřeno, stop-loss

USD vs. EUR	long	1,4663	3.12.2007/14.12.2007	1,38	1,45	+1,12%	Zavřeno , stop-gain
Měď	long	315,7	30.11.2007/17.12.2007	370	285	-8,30%	Zavřeno , stop-time
Koruna k euru	short	26,30	14.12.2007/19.12.2007	28,00	26,15	-0,57%	Zavřeno , stop-loss
Zlato	long	800	18.12.2007/28.12.2007	835	780	+4,38%	Zavřeno , dosažen cíl
Ropa brent	short	90	18.12.2007/27.12.2007	70	93	-3,23%	Zavřeno , stop-loss
měď	long	335	14.1.2008/16.1.2008	380	325	-2,99%	Zavřeno , stop-loss
HUF vs. EUR	long	253,3	3.12.2007/17.1.2007	246	256	-1,05%	Zavřeno , stop-loss
Zlato	short	889,5	16.1.2008/21.1.2008	870	898,5	+2,24%	Zavřeno , dosažen cíl
Zlato	long	870	21.1.2008/22.1.2008	895	860	-1,15%	Zavřeno , stop-loss
CZK/EUR	short	26,30	21.1.2008/24.1.2008	27,90	25,90	-1,52%	Zavřeno , stop-loss
USD/EUR	long	1,448	21.1.2008/24.1.2008	1,350	1,475	-1,83%	Zavřeno , stop-loss
Platina	long	1560	11.1.2008/25.1.2008	1650	1500	+5,77%	Zavřeno , dosažen cíl
Ropa brent	short	92,5	11.1.2008/25.1.2008	70	91	+1,65%	Zavřeno , uzamčení zisku
Měď	short	322,8	25.1.2008/29.1.2008	305,0	333,0	-3,06%	Zavřeno , stop-loss
HUF/EUR	short	259	21.1.2008/4.2.2008	269	256	-0,77%	Zavřeno , stop-time
Zlato	short	902,6	4.2.2008/6.2.2008	840	895	+0,85%	Zavřeno , uzamčení zisku
CZK vs. EUR	long	25,75	4.2.2008/6.2.2008	25,55	25,85	+0,78%	Zavřeno , dosažen cíl
EUR vs. CHF	long	1,6178	4.2.2008/7.2.2008	1,6480	1,600	-1,10%	Zavřeno , stop-loss
USD/EUR	long	1,4806	4.2.2008/11.2.2008	1,430	1,455	+1,76%	Zavřeno , uzamčení zisku
Ropa brent	short	90	5.2.2008/12.2.2008	70	93	-3,23%	Zavřeno , stop-loss
JPY/USD	short	106,95	4.2.2008/15.2.2008	114,0	104,8	+0,51%	Zavřeno , uzamčení zisku
Olovo	long	2535	19.12.2007/20.2.2008	3200	2900	+26,23%	Zavřeno , dosažen cíl
USD vs. EUR	long	1,485	22.2.2008/27.2.2008	1,435	1,492	-0,47%	Zavřeno , stop-loss
Ropa brent	short	98	19.2.2008/29.3.2008	70	101	-2,97%	Zavřeno , stop-loss
CZK/EUR	short	25,34	19.2.2008/3.3.2008	27,30	24,90	-2,08%	Zavřeno , stop-loss
CZK/EUR	long	24,85	3.3.2008/6.3.2008	24,55	25,05	-0,80%	Zavřeno , stop-loss
EUR/USD	long	1,528	5.3.2008/7.3.2008	1,579	1,505	+0,79%	Zavřeno , uzamčení zisku
Celkem						+53,09%	