

Přehled doporučení

Aktuální doporučení:

Potenciální doporučení na týden:

- USD vs. EUR long @ 1,428, cíl @ 1,386, stop-loss @ 1,435. Změnit stop-loss na 1,420/1,425, 1,410/1,415, 1,400/1,405, 1,390/1,395. Spekulace na vytvoření krátkodobého trendu po proražení hladiny odporu. Pokud stop-loss na 1,435 pak short USD s cílem 1,488 a stop-lossem 1,425.
- Zlato long @ 932, cíl @ 985, stop-loss @ 920. Změnit stop loss na 940/936, 950/945, 960/955, 970/965. Spekulace na pokračování růstového trendu. Pokud stop-loss pak short s cílem 842 a stop-lossem 935. Změnit stop-loss na 900/905, 890/895, 880/885, 870/875, 860/865 a 850/855.

Instrument	Směr	Open	Datum otevření	cíl	Stop-loss	P/L (%)	Stav
Olovo	long	2535	19.12.2007	3200	2900	+20,32%	Po dosažení 3000 změněn stop-loss na 2900
Zlato	short	902,6	4.2.2008	840	895	-	Po dosažení 890 změněn stop-loss na 895, zavřeno
USD/EUR	long	1,4806	4.2.2008	1,430	1,455	-	Po dosažení 1,450 změněn stop-loss na 1,455, zavřeno
JPY/USD	short	106,95	4.2.2008	114,0	104,8	-0,21%	Pokud se nedostane nad 108 příští týden zavřít
Ropa brent	short	90	5.2.2008	70	93		

Shrnutí

EUR/CZK

- Koruna prorazila hladinu 25,80, posílila lehce nad 25,50 a potom přešla do konsolidace.
- 25,50 by mělo krátkodobě představovat výraznou překážku v dalším posílení koruny. Indikátory však ukazují na trvajícím poměrně silné střednědobé momentum k posílení koruny. Koruna je zároveň hodně blízko překoupenosti, což by mohla vyřešit konsolidace, kterou podporuje i ROC20. V týdenním horizontu by měla koruna kolísat mezi 25,50 a 25,80. Proražení 25,80 nebo prodejní signál od MACD by otevřely cestu k testování 25,80.

EUR/USD

- Dolar začíná po posílení brzdít.
- Posilování dolaru se zbrzdilo, indikátory však ukazují, že by mohlo dojít k jeho obnovení. Zatím zůstává v platnosti náš scénář pokračujícího kolísání mezi 1,43 až 1,49, pokud by však dolar potvrzeně prorazil 1,43, zkompletoval by obrazec trojitý vrchol, což by z technického hlediska ukazoval na vytvoření střednědobého trendu k jeho posilování.

Ropa Brent

- Brent je ve střednědobé konsolidaci v rámci které kolísá mezi 87,8 až 100. Nyní se vzdaluje od spodního okraje konsolidace.
- Indikátory ukazují na pokračování konsolidace v krátkodobém horizontu. Střednědobě je poněkud větší pravděpodobnost úspěšného testování hladiny 87,8.

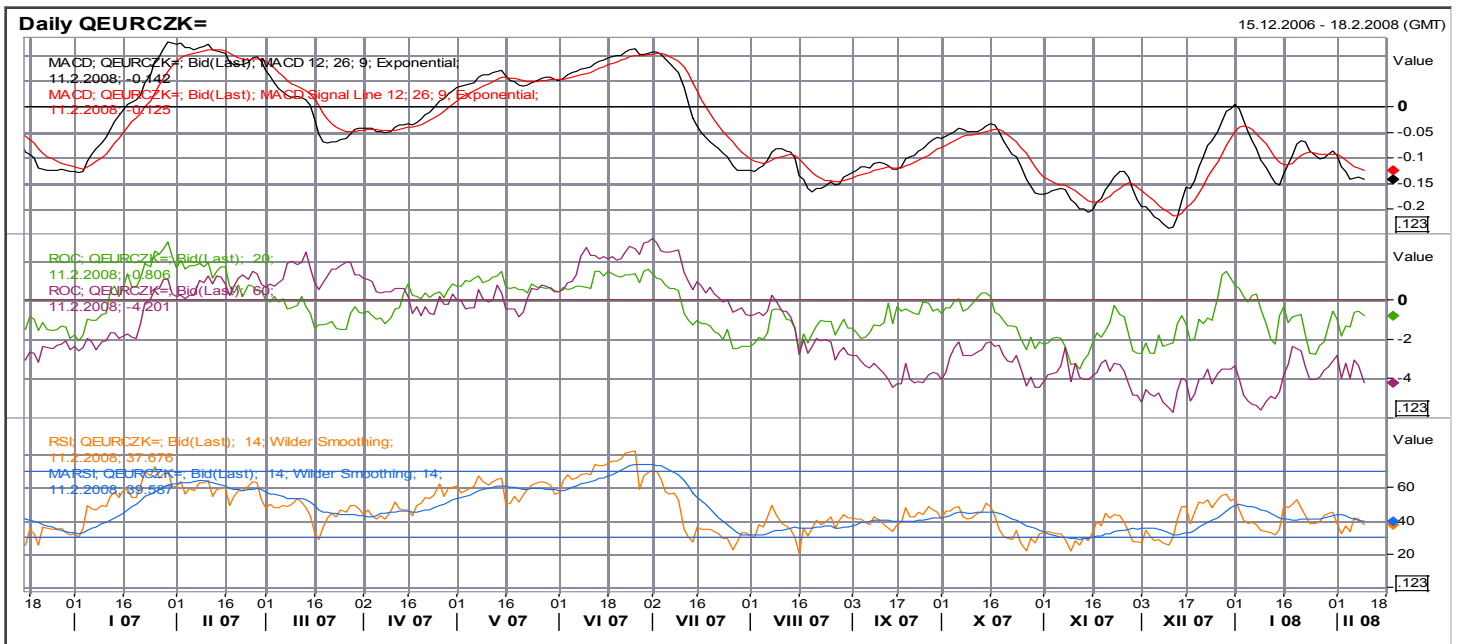
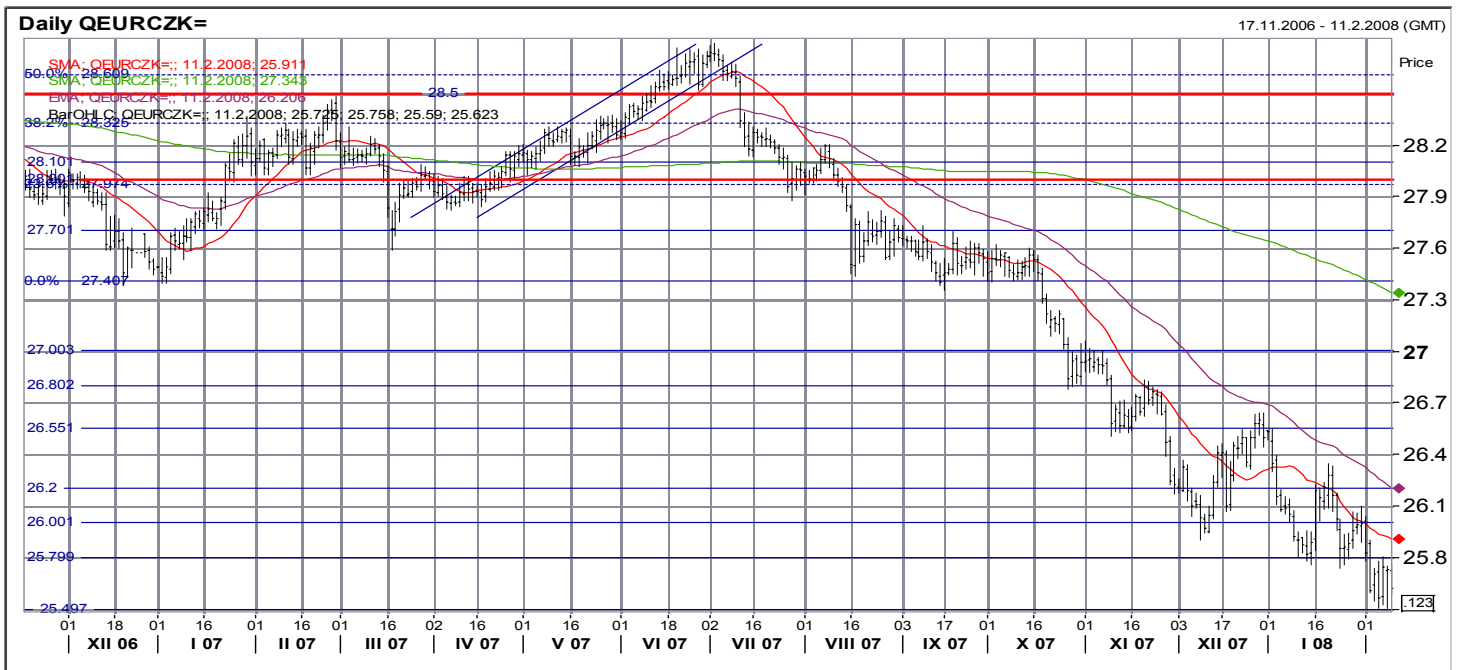
Olovo

- Olovo je v krátkodobém růstovém trendu, který zrychlil po poražení hladiny odporu 2800.
- Růstový trend by měl teoreticky pokračovat až k hladině odporu 3300. Indikátory toto očekávání podporují.

Doporučení a názory v tomto materiálu jsou založeny čistě na technické analýze a tudíž nemusí být v souladu s naší fundamentální prognózou. Naše fundamentálně podložené názory a doporučení najdete v naší Měsíční strategii (www.sporka.cz/analiza).

EUR/CZK

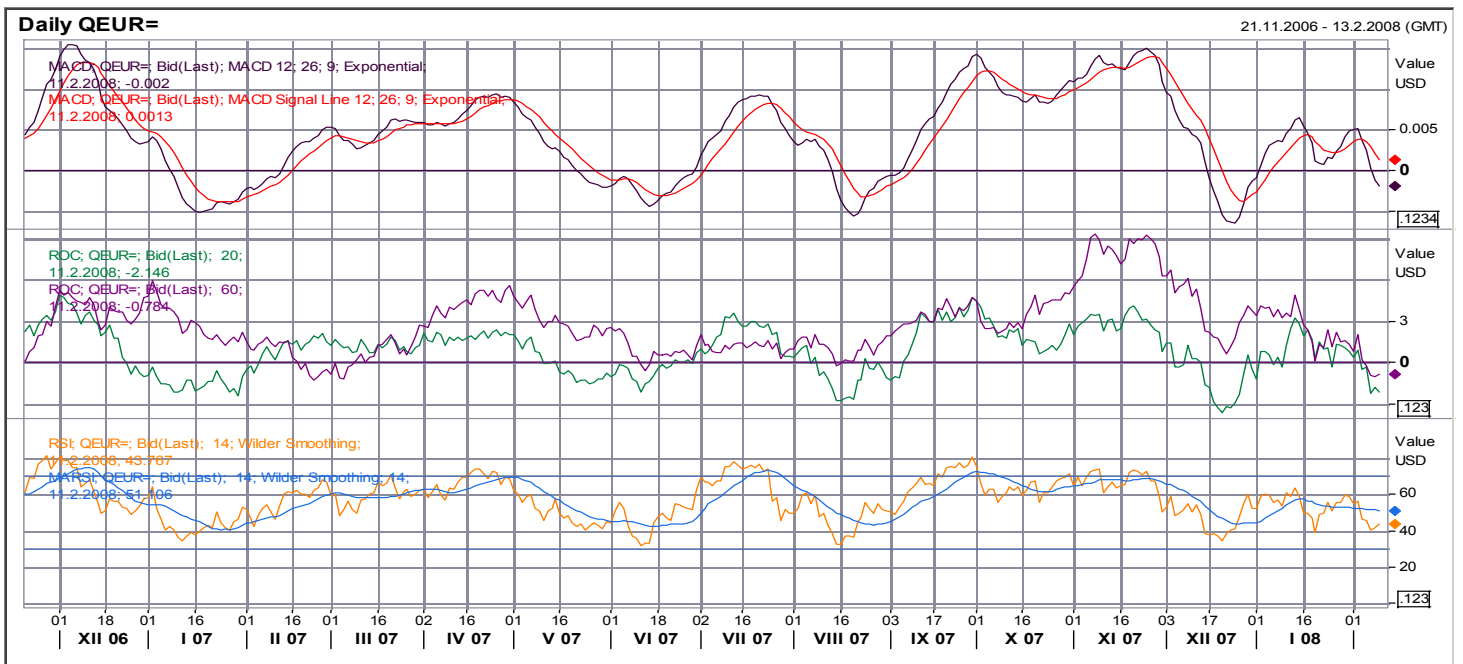
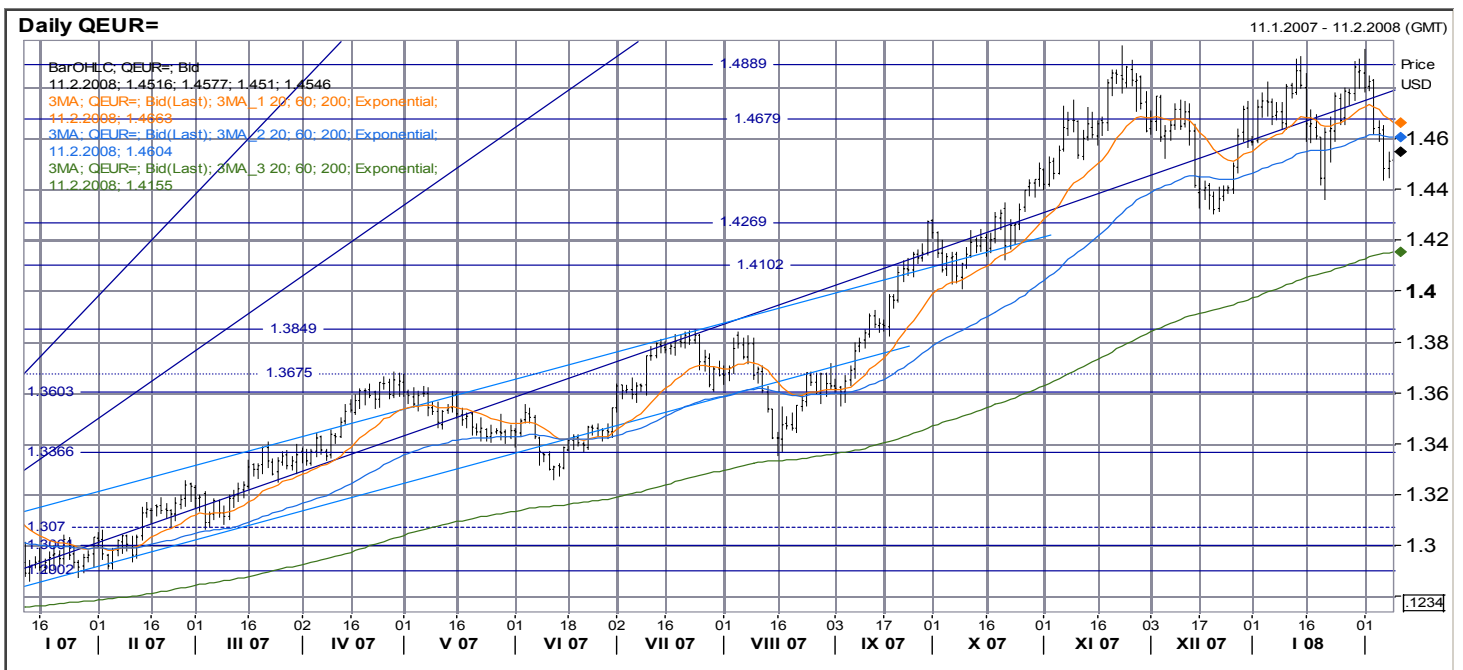
- **Hlavní trend: klesající**
 - **Krátkodobý trend: konsolidace**
 - **R9:** 28,00/27,97 fibonacciho hladina, velká figura, psychologická
 - **R8:** 27,70 minimum z března
 - **R7:** 27,40 konsolidace
 - **R6:** 27,00 psychologická, velká figura, horní hranice konsolidace
 - **R5:** 26,80 spodní hranice konsolidace
 - **R4:** 26,55 konsolidace
 - **R3:** 26,20: historické minimum
 - **R2:** 26,00: psychologická („velká figura“), minimum/maximum
 - **R1:** 25,80: historické minimum
 - **S1:** 25,50: lokální minimum
- Koruna prorazila hladinu 25,80, posílila lehce nad 25,50 a potom přešla do konsolidace.
 - MACD indikuje relativně silné momentum k posílení koruny.
 - ROC20 se blíží zespoda k nule (slábnoucí krátkodobé momentum), ROC60 se drží poměrně hluboko pod nulou (stabilní momentum k posílení koruny).
 - RSI se drží těsně nad hladinou překoupenosti koruny.
 - 25,50 by mělo krátkodobě představovat výraznou překážku v dalším posílení koruny. Indikátory však ukazují na trvalý poměrně silné střednědobé momentum k posílení koruny. Koruna je zároveň hodně blízko překoupenosti, což by mohla vyřešit konsolidace, kterou podporuje i ROC20. V týdenním horizontu by měla koruna kolísat mezi 25,50 a 25,80. Proražení 25,80 nebo prodejní signál od MACD by otevřely cestu k testování 25,80.



EUR/USD

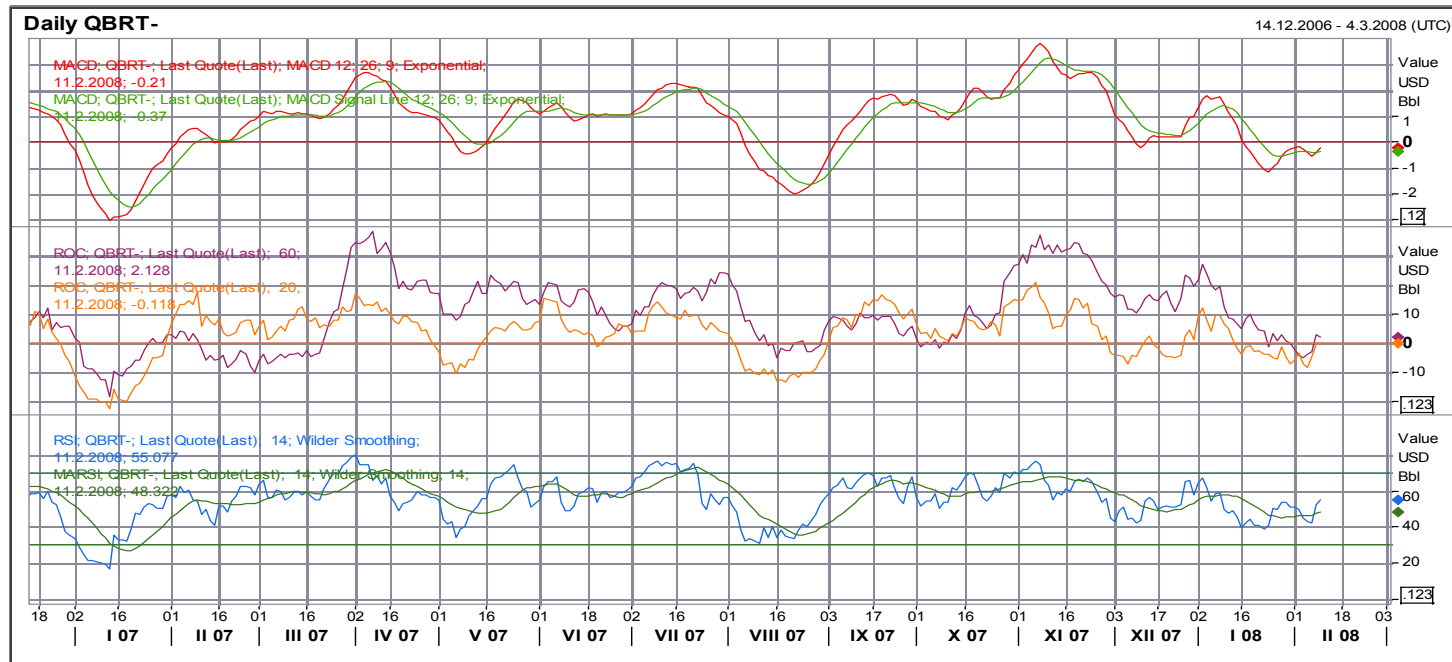
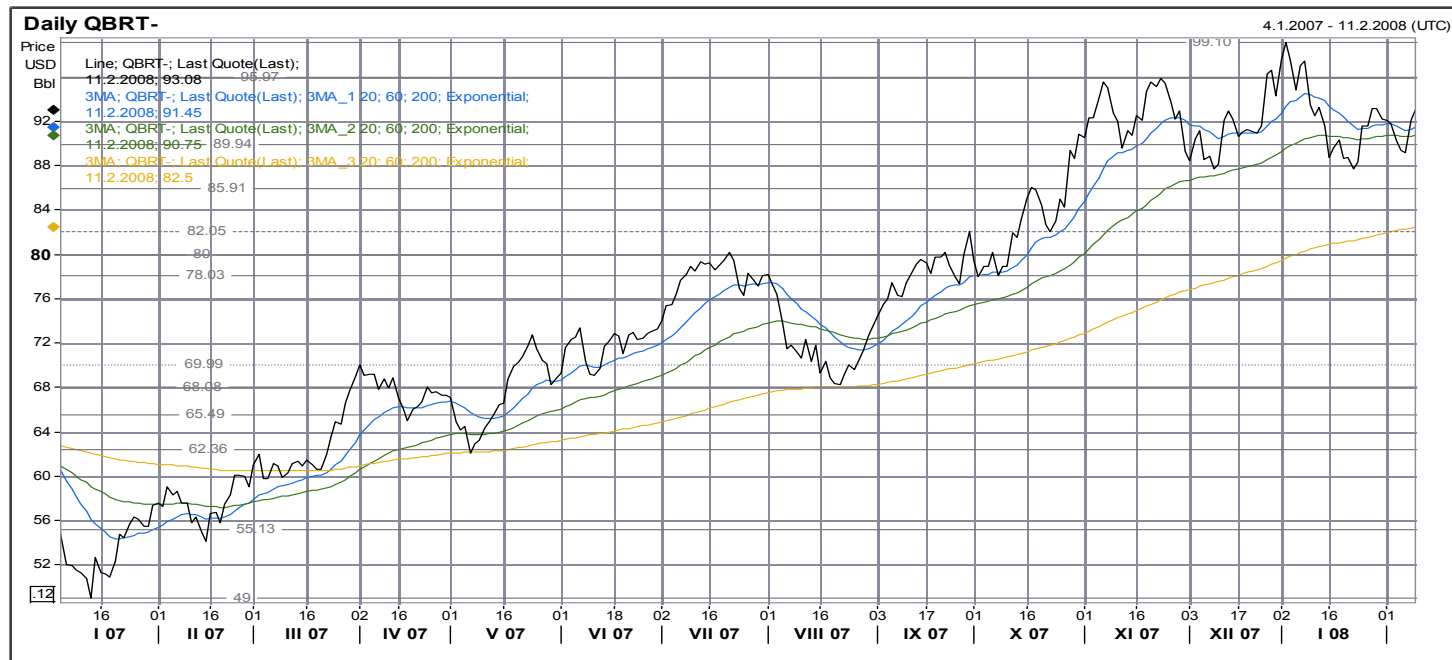
- **Hlavní trend: rostoucí**
- **Krátkodobý trend: konsolidace**
- **R1:** 1,49 historické maximum eura
- **S1:** 1,47 konsolidace
- **S2:** 1,43 lokální maximum, konsolidace
- **S3:** 1,400 psychologická
- **S4:** 1,385 lokální maximum
- **S5:** 1,366 lokální maximum
- **S6:** 1,360 lokální maximum
- **S7:** 1,336 pík z listopadu, konsolidační pásmo z března
- **S8:** 1,307 konsolidační pásmo
- **S9:** 1,300 velká figura (psychologická hladina)

- Dolar začíná po posílení brzdít.
- MACD prorazilo nulu (dodatečný nákupní signál na dolar), ale vykazuje náznaky ochabování prodolarového momenta.
- Oba ROC klesly pod nulu (nákupní signály na dolar), ale vykazují také náznaky ochabování prodolarového momenta.
- RSI je mírně pod neutrální úrovní, neukazuje na překoupenost dolaru.
- Posilování dolaru se zbrzdilo, indikátory však ukazují, že by mohlo dojít k jeho obnovení. Zatím zůstává v platnosti náš scénář pokračujícího kolísání mezi 1,43 až 1,49, pokud by však dolar potvrzeně prorazil 1,43, zkompletoval by obrazec trojitý vrchol, což by z technického hlediska ukazovalo na vytvoření střednědobého trendu k jeho posilování.



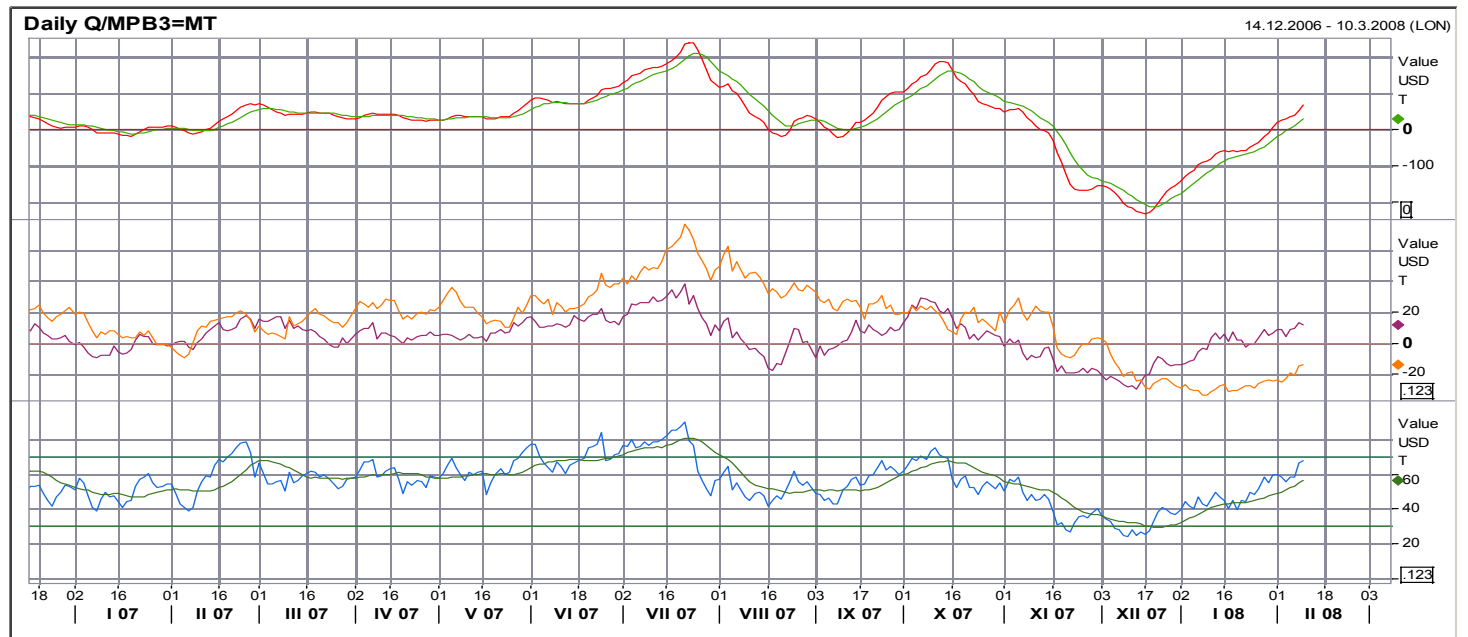
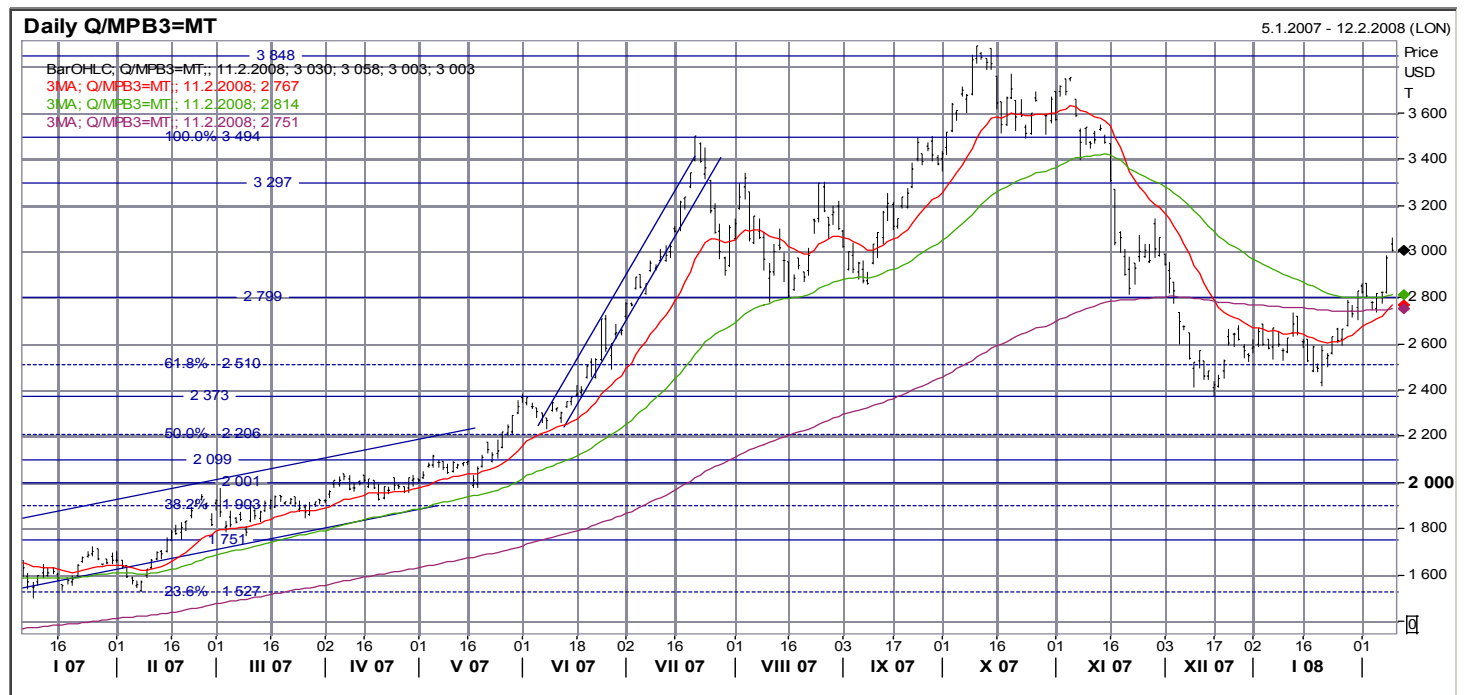
Ropa Brent

- **Hlavní trend: růst**
- **Krátkodobý trend: konsolidace**
- **R2:** 100 historické maximum, velká figura
- **R1:** 95 maxima
- **S1:** 90 lokální minimum, konsolidace
- **S2:** 87,8 lokální minima
- **S3:** 85,9 historické maximum
- **S4:** 80,0 lokální maxima
- **S5:** 78,00 lokální maxima/minima
- **S6:** 70,00 lokální maxima
- **S7:** 68,00 lokální minima
- **S8:** 65,5 lokální minima
- **S9:** 62,36 lokální minima
- Brent je ve střednědobé konsolidaci v rámci které kolísá mezi 87,8 až 100. Nyní se vzdaluje od spodního okraje konsolidace.
- MACD se drží poblíž nuly, vysílá falešné signály související s konsolidací.
- Podobně oba ROC kolísají poblíž nuly, což potvrzuje konsolidaci.
- RSI kolísá kolem neutrální úrovně.
- Indikátory ukazují na pokračování konsolidace v krátkodobém horizontu. Střednědobě je poněkud větší pravděpodobnost úspěšného testování hladiny 87,8.



Olovo

- **Hlavní trend: rostoucí s přechodem do konsolidace**
- **Krátkodobý trend: rostoucí**
- **R2:** 3841 historické maximum
- **R1:** 3495 lokální maximum, spodní okraj konsolidace
- **S1:** 3300 lokální maxima
- **S2:** 2800 lokální minima
- **S3:** 2510 fibonacciho hladina
- **S4:** 2370 lokální maximum
- **S5:** 2200 fibonacciho hladina
- **S6:** 2100 horní okraj konsolidace
- **S7:** 2000 konsolidace, „velká figura“
- **S8:** 1900 fibonacciho hladina, konsolidace
- Olovo je v krátkodobém růstovém trendu, který zrychlil po porážení hladiny odporu 2800.
- MACD ukazuje na setrvalý trendový růst momenta..
- Oba ROC také ukazují růst momenta, ROC60 je však stále hluboko pod nulou.
- RSI se rychle blíží k úrovni překoupenosti.
- Růstový trend by měl teoreticky pokračovat až k hladině odporu 3300. Indikátory toto očekávání podporují.



Uzavřené obchody

Instrument	Směr	Open	Datum otevření/zavření	cíl	Stop-loss	P/L (%)	Stav
EUR/USD	short	1,363	24.4.2007/8.5.2007	1,355	1,376	0,59%	Zavřeno, dosažen cíl
měď	short	355	27.4.2007/3.5.2007	300	370	-4,00%	Zavřeno, stop-loss
brent	long	65	3.5.2007, 17.5.2007	70	61	7,69%	Zavřeno, dosažen cíl
Olovo	long	2120	22.5.2007, 29.5.2007	2240	2050	5,66%	Zavřeno, dosažen cíl
EUR/USD	long	1,355	8.5.2007/8.6.2007	1,400	1,335	-1,48%	Zavřeno, stop-loss
Zlato	long	670	4.6.2007/11.6.2007	697	651	-2,84%	Zavřeno, stop-loss
EUR/CZK	short	28,30	8.5.2007/14.6.2007	27,60	28,55	-0,88%	Zavřeno, stop-loss
Olovo	short	2315	11.6.2007/22.6.2007	2110	2380	-2,73%	Zavřeno, stop-loss
EURCHF	short	1,65	29.5.2007/22.6.2007	1,60	1,666	-0,96%	Zavřeno, stop-loss
USD/JPY	short	121,55	21.5.2007/22.6.2007	116,00	124,00	-1,98%	Zavřeno, stop-loss
10-letý EUR RT benchmark	long	97,00	22.6.2007/9.7.2007	99,6	96,8	-0,21%	Zavřeno, stop-loss
Zlato	short	650	25.6.2007/9.7.2007	630	660	-1,52%	Zavřeno, stop-loss
SKK vůči EUR	long	33,90	15.6.2007/13.7.2007	33,20	34,20	2,11%	Zavřeno, dosažen cíl
Platina	long	1285	25.6.2007/18.7.2007	1330	1260	3,50%	Zavřeno, dosažen cíl
Stříbro	short	1303	16.7.2007/23.7.2007	1235	1325	-1,66%	Zavřeno, stop-loss
CZK vůči EUR	long	28,70	5.7.2007/29.7.2007	28,05	28,95	2,32%	Zavřeno, dosažen cíl
HUF vůči EUR	short	245	5.7.2007/26.7.2007	248	244	1,22%	Zavřeno, dosažen cíl
olovo	short	2910	30.7.2007/31.7.2007	2550	3050	-4,59%	Zavřeno, stop-loss
EUR vůči JPY	long	162,07	30.7.2007/10.8.2007	167,6	160,5	-0,97%	Zavřeno, stop-loss
Měď	short	354,3	14.5.2007/16.8.2007	325,5	385	+8,85%	Zavřeno, dosažen cíl
USD vůči EUR	short	1,3423	20.6.2007/15.8.2007	1,40	1,347	+0,35%	Zavřeno, stop gain
PLN vůči EUR	short	3,7587	23.7.2007/16.8.2007	3,83	3,73	+1,90%	Zavřeno, dosažen cíl
CZK vůči EUR	short	28,055	6.8.2007/16.8.2007	28,30	27,88	-0,62%	Zavřeno, stop-loss
HUF vůči EUR	long	251,98	6.8.2007/14.8.2007	245,5	254,2	-0,87%	Zavřeno, stop-loss
Platina	long	1242	20.8.2007/29.8.2007	1265	1225	+1,85%	Zavřeno, dosažen cíl
CHF vůči EUR	short	1,6435	27.8.2007/29.8.2007	1,6650	1,6350	-0,52%	Zavřeno, stop-loss
Dolar vůči jenu	long	115,83	3.9.2007/7.9.2007	119,00	114,00	-1,58%	Zavřeno, stop-loss
Stříbro	long	1170	27.8.2007/12.9.2007	1260	1200	7,69%	Zavřeno, dosažen cíl
CZK vůči EUR	short	27,64	20.8.2007/13.9.2007	28,30	27,48	-0,58%	Zavřeno, stop-loss
Dolar vůči euru	short	1,360	24.8.2007/20.9.2007	1,400	1,348	+2,94%	Zavřeno, dosažen cíl
Olovo	short	3190	17.9.2007/21.9.2007	2890	3300	-3,33%	Zavřeno, stop-loss
Zlato	short	734,5	8.10.2007/15.10.2007	705	750	-2,07%	Zavřeno, stop-loss
CZK vs EUR	short	27,48	17.9.2007/19.10.2007	28,00	27,30	-0,66%	Zavřeno, stop-loss
USD vs. EUR	long	1,4092	8.10.2007/18.10.2007	1,367	1,428	-1,32%	Zavřeno, stop-loss
US 10 T-bond	short	102,25	12.9.2007/5.11.2007	99,6	103,2	-0,92%	Zavřeno, stop-loss
Měď	short	354,75	22.10.2007/8.11.2007	325	340	+9,15%	Zavřeno, dosažen cíl
Stříbro	long	1456	6.11.2007/6.11.2007	1490	1440	+2,34%	Zavřeno, dosažen cíl
CZK vůči EUR	short	26,962	5.11.2007/9.11.2007	28,00	26,75	-0,79%	Zavřeno, stop-loss
brent	short	91,20	12.11.2007/14.11.2007	70	90	+1,33%	Zavřeno, stop-gain
Platina	short	1456	5.11.2007/14.11.2007	1350	1415	+2,90%	Zavřeno, stop-gain
USD vs. EUR	long	1,454	12.11.2007/20.12.2007	1,38	1,47	-1,09%	Zavřeno, stop-loss
měď	long	312,3	19.11.2007/21.11.2007	365	295	-5,54%	Zavřeno, stop-loss
Zlato	short	780	19.11.2007/20.11.2007	730	790	-1,27%	Zavřeno, stop-loss
olovo	short	3465	12.11.2007/23.11.2007	2850	3000	+21,58%	Zavřeno, dosažen cíl
stříbro	short	1452	19.11.2007/26.11.2007	1410	1460	-0,55%	Zavřeno, stop-loss

Zlato	long	800	20.11.2007/26.11.2007	835	790	+4,38%	Zavřeno , dosažen cíl
EUR vs. CZK	long	26,71	19.11.2007/28.11.2007	28,00	26,50	-0,79%	Zavřeno , stop-loss
Ropa brent	short	93	28.11.2007/4.12.2007	70	90	+3,33%	Zavřeno , stop-gain
Zlato	short	783,85	3.12.2007/11.12.2007	690	810	-3,23%	Zavřeno , stop-loss
USD vs. EUR	long	1,4663	3.12.2007/14.12.2007	1,38	1,45	+1,12%	Zavřeno , stop-gain
Měď	long	315,7	30.11.2007/17.12.2007	370	285	-8,30%	Zavřeno , stop-time
Koruna k euru	short	26,30	14.12.2007/19.12.2007	28,00	26,15	-0,57%	Zavřeno , stop-loss
Zlato	long	800	18.12.2007/28.12.2007	835	780	+4,38%	Zavřeno , dosažen cíl
Ropa brent	short	90	18.12.2007/27.12.2007	70	93	-3,23%	Zavřeno , stop-loss
měď	long	335	14.1.2008/16.1.2008	380	325	-2,99%	Zavřeno , stop-loss
HUF vs. EUR	long	253,3	3.12.2007/17.1.2007	246	256	-1,05%	Zavřeno , stop-loss
Zlato	short	889,5	16.1.2008/21.1.2008	870	898,5	+2,24%	Zavřeno , dosažen cíl
Zlato	long	870	21.1.2008/22.1.2008	895	860	-1,15%	Zavřeno , stop-loss
CZK/EUR	short	26,30	21.1.2008/24.1.2008	27,90	25,90	-1,52%	Zavřeno , stop-loss
USD/EUR	long	1,448	21.1.2008/24.1.2008	1,350	1,475	-1,83%	Zavřeno , stop-loss
Platina	long	1560	11.1.2008/25.1.2008	1650	1500	+5,77%	Zavřeno , dosažen cíl
Ropa brent	short	92,5	11.1.2008/25.1.2008	70	91	+1,65%	Zavřeno , uzamčení zisku
Měď	short	322,8	25.1.2008/29.1.2008	305,0	333,0	-3,06%	Zavřeno , stop-loss
HUF/EUR	short	259	21.1.2008/4.2.2008	269	256	-0,77%	Zavřeno , stop-time
Zlato	short	902,6	4.2.2008/6.2.2008	840	895	+0,85%	Zavřeno , uzamčení zisku
CZK vs. EUR	long	25,75	4.2.2008/6.2.2008	25,55	25,85	+0,78%	Zavřeno , dosažen cíl
EUR vs. CHF	long	1,6178	4.2.2008/7.2.2008	1,6480	1,600	-1,10%	Zavřeno , stop-loss
USD/EUR	long	1,4806	4.2.2008/11.2.2008	1,430	1,455	+1,76%	Zavřeno , uzamčení zisku
Celkem						+35,11%	