

Přehled doporučení

Aktuální doporučení:

1. Koruna long @ 25,75, cíl @ 25,55, stop-loss @ 25,85. Maximální trvání jeden týden. Spekulace na krátkodobé posílení po proražení hladiny odporu. Podle potenciálního doporučení.
2. Zlato short @ 902,6, cíl @ 840, stop-loss @ 935. Změnit stop-loss na 890/895, 880/885, 870/875, 860/865, 850/855. Proražení hladiny podpory. Zavřít pokud do týdne nebude pod 890.
3. USD vs. EUR long @ 1,4806, cíl @ 1,430, stop-loss @ 1,495. Změnit stop-loss na 1,470/1,475 a 1,450/1,455. Spekulace na udržení v konsolidačním pásmu. Pokud do týdne nebude kurz pod 1,47 zavřít.
4. JPY vs. USD short @ 106,95, cíl @ 114, stop-loss @ 104,8. Změnit stop-loss na 108,0/107,5, 111,3/110,8. Spekulace na obrat krátkodobého trendu. Zavřít pokud se kurz nedostane do dvou týdnů nad 108.
5. EUR vs. CHF long @ 1,6178, cíl @ 1,648, stop-loss @ 1,600. Spekulace na obrat krátkodobého trendu. Zavřít pokud pp týdnů nebude nad 1,620.

Potenciální doporučení na týden:

1. Ropa Brent short @ 90, cíl @ 70, stop-loss @ 93. Proražení hladiny podpory.

Instrument	Směr	Open	Datum otevření	cíl	Stop-loss	P/L (%)	Stav
Olovo	long	2535	19.12.2007	3200	2700	+12,82%	Po dosažení 2800 změněn stop-loss na 2700
CZK vs. EUR	long	25,75	4.2.2008	25,55	25,85		
Zlato	short	902,6	4.2.2008	840	935		
USD/EUR	long	1,4806	4.2.2008	1,430	1,495		
JPY/USD	short	106,95	4.2.2008	114,0	104,8		
EUR vs. CHF	long	1,6178	4.2.2008	1,6480	1,600		

Shrnutí

EUR/CZK

- Koruna se odrazila od hladiny podpory 26,00 a testuje hladinu odporu 25,80.
- Posílení koruny pod hladinu 25,80 otevírá cestu k hladině 25,50. Proražení 25,80 by potvrdilo zavření pod touto hladinou.

EUR/USD

- Dolar otestoval historické minimum k euru na 1,49, odrazil se od něj a nyní konsoliduje kolem 1,48.
- Pokračování konsolidace mezi 1,43 až 1,47 by znamenalo obrat krátkodobého trendu a návrat nad 1,43. Druhou, méně pravděpodobnou, variantou je proražení 1,49 a oslabení dolaru k 1,50.

JPY/USD

- Jen konsoliduje nad hladinou 106.
- Indikátory naznačují přinejmenším výraznou korekci. Tu by potvrdilo proražení 108. Krátkodobě by měla pokračovat konsolidace. Málo pravděpodobnou variantou je proražení hladiny 105 a další posílení k hladině 103.

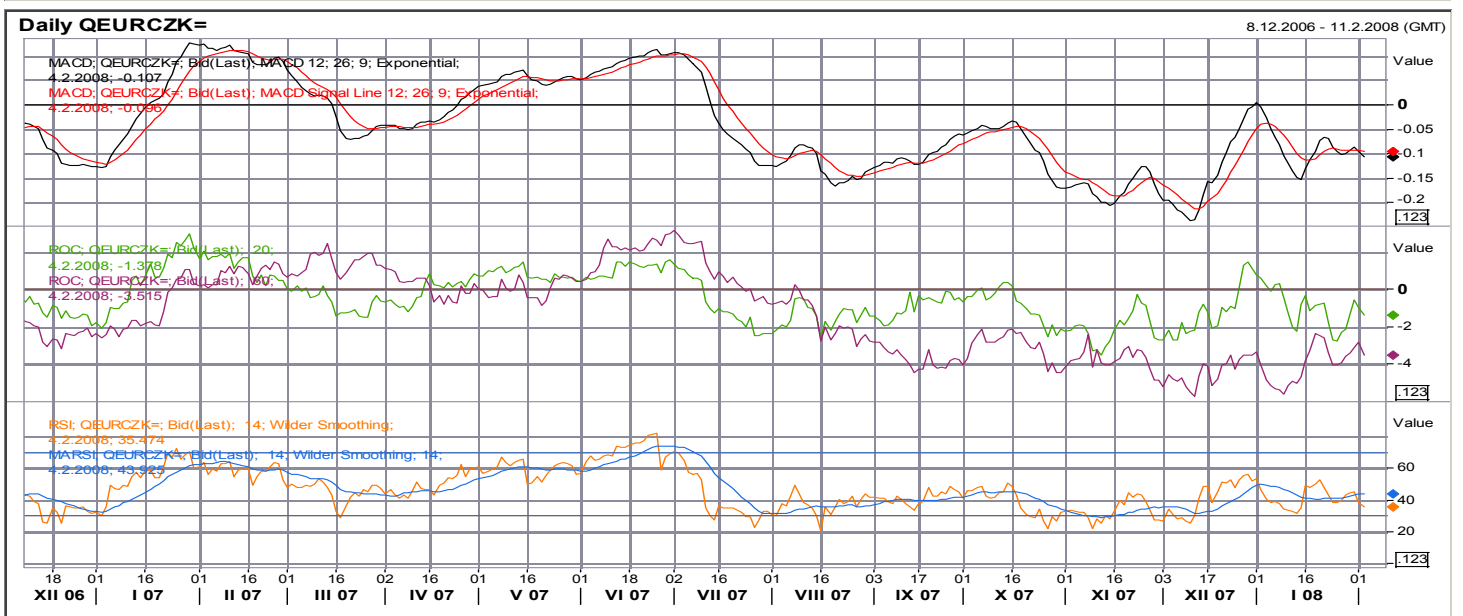
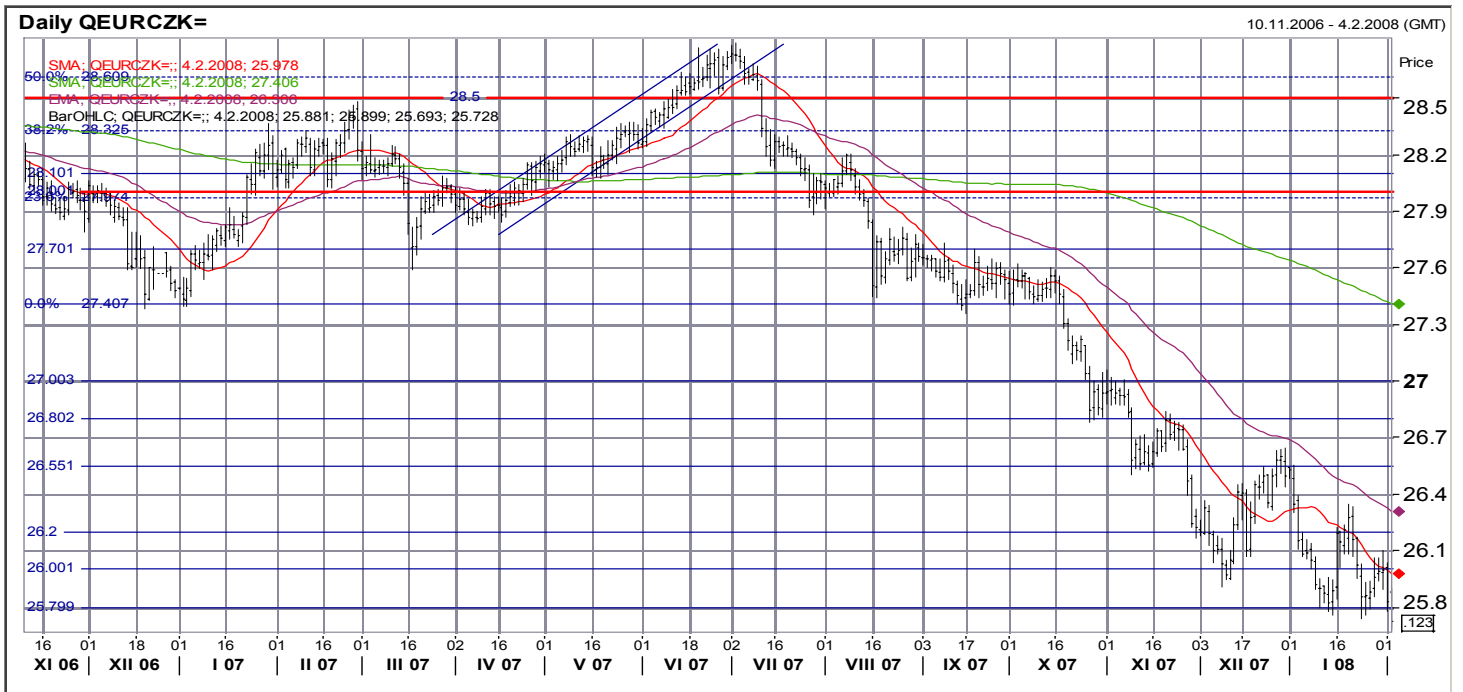
EUR/CHF

- Frank se odrazil od hladiny odporu 1,5917 a nyní je v korekci.
- Pokud se kurz dostane na hladinu 1,6207 (pravděpodobně), měla by korekce pokračovat minimálně k 1,65. Pokud ne bude frank konsolidovat mezi 1,59 až 1,62.

Doporučení a názory v tomto materiálu jsou založeny čistě na technické analýze a tudíž nemusí být v souladu s naší fundamentální prognózou. Naše fundamentálně podložené názory a doporučení najdete v naší Měsíční strategii (www.sporka.cz/analzya).

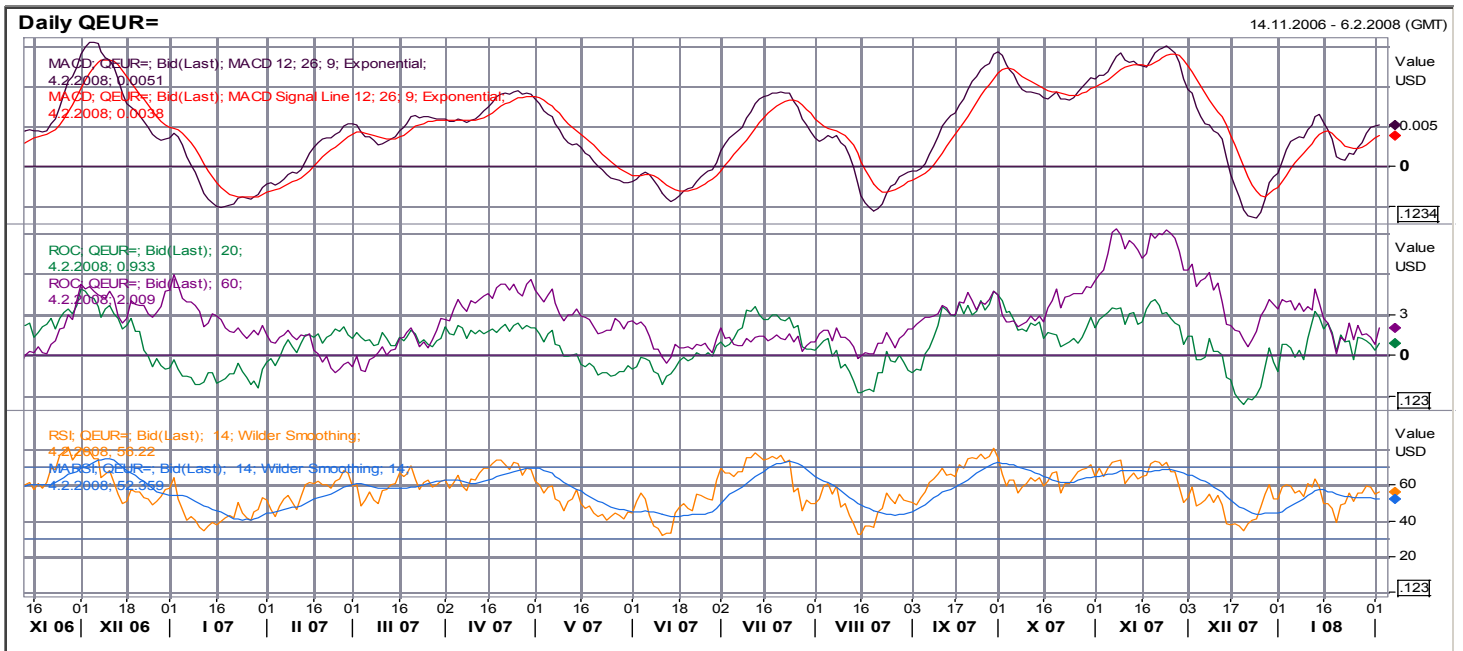
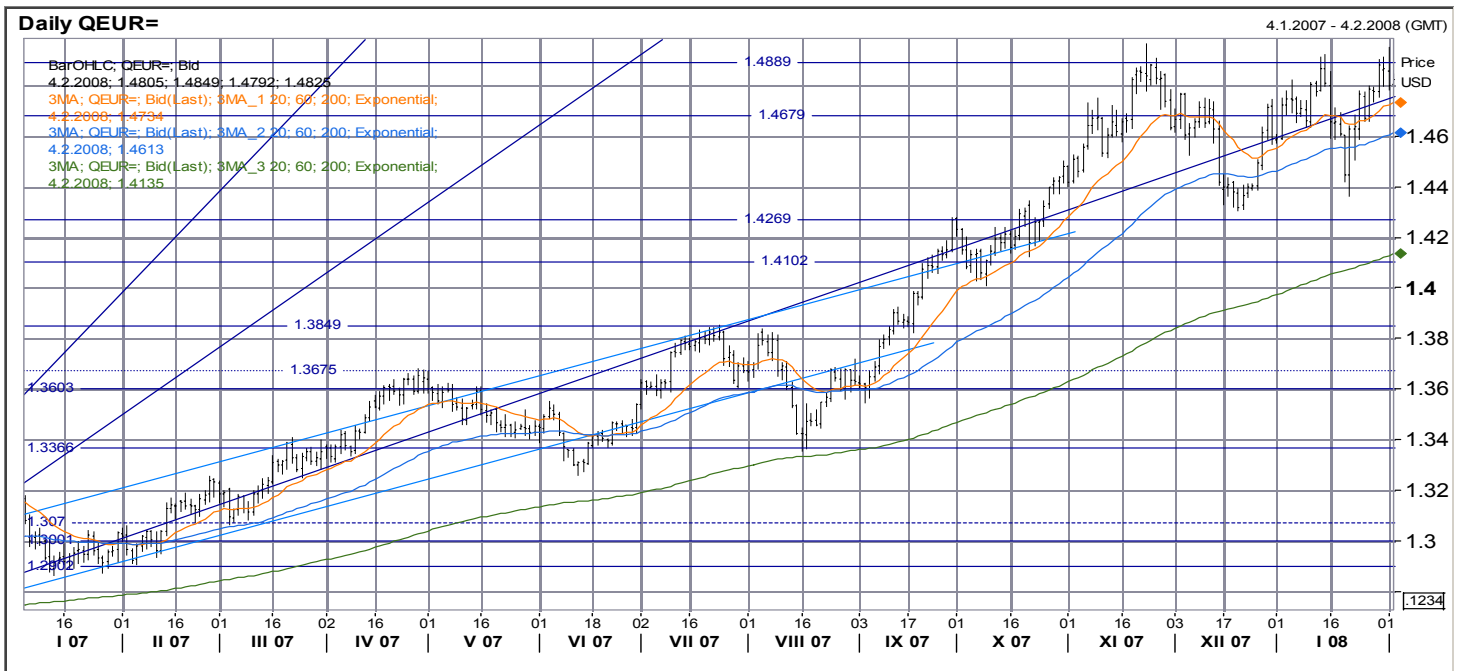
EUR/CZK

- **Hlavní trend: klesající**
 - **Krátkodobý trend: konsolidace**
 - **R9:** 28,32 fibonacciho hladina, spodní úroveň konsolidačního pásma z října, horní úroveň konsolidačního pásma z ledna/února
 - **R8:** 28,00/27,97 fibonacciho hladina, velká figura, psychologický
 - **R7:** 27,70 minimum z března
 - **R6:** 27,40 konsolidace
 - **R5:** 27,00 psychologická, velká figura, horní hranice konsolidace
 - **R4:** 26,80 spodní hranice konsolidace
 - **R3:** 26,55 konsolidace
 - **R2:** 26,20: historické minimum
 - **R1:** 26,00: psychologická („velká figura“)
 - **S1:** 25,80: historické minimum
- Koruna se odrazila od hladiny podpory 26,00 a testuje hladinu odporu 25,80.
 - MACD vyslal falešný prodejní signál na korunu a vzápětí vyslal nákupní signál. V konsolidaci jsou signály MACD nespolehlivé.
 - ROC kolísají pod nulou, signalizují trvalý momentum k posílení koruny.
 - RSI nadále kolísá nad hladinou překoupenosti.
 - Posílení koruny pod hladinu 25,80 otevírá cestu k hladině 25,50. Proražení 25,80 by potvrdilo uzavření pod touto hladinou.



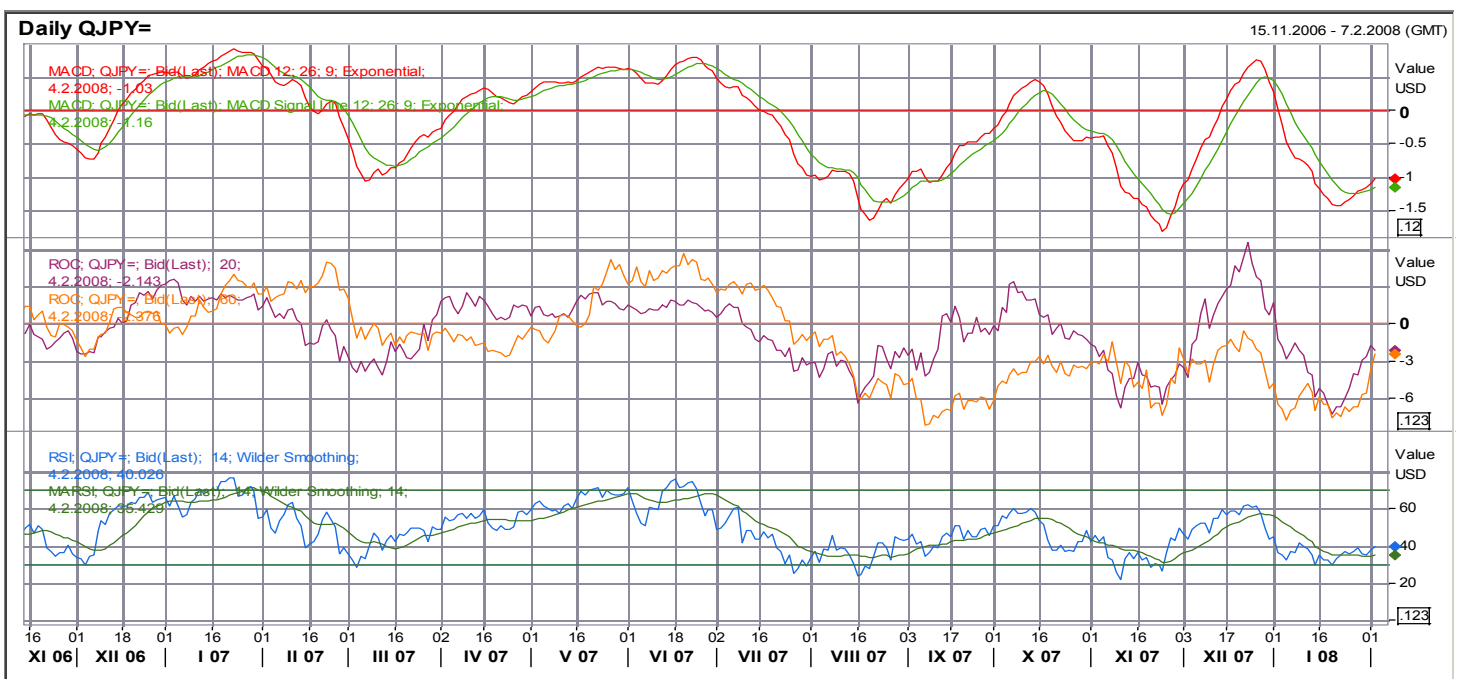
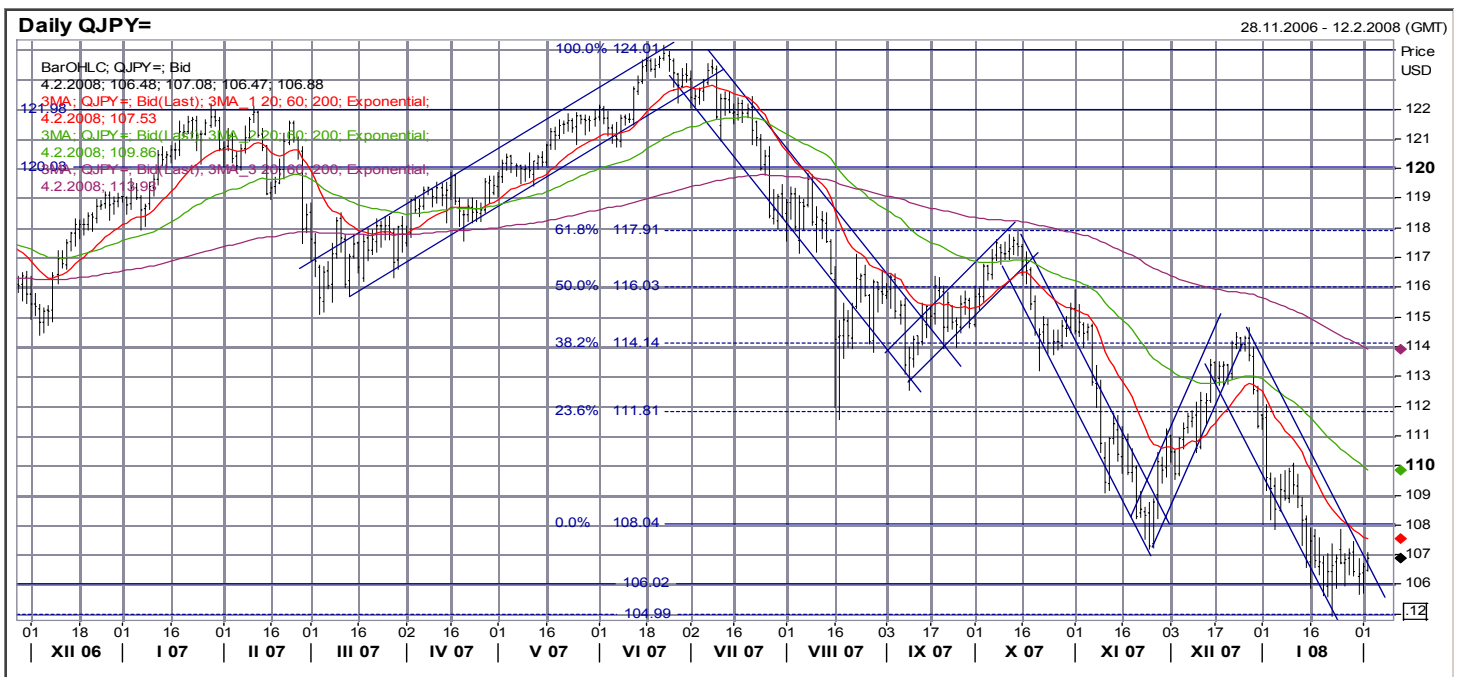
EUR/USD

- **Hlavní trend: rostoucí**
- **Krátkodobý trend: konsolidace**
- **R1:** 1,49 historické maximum eura
- **S1:** 1,47 konsolidace
- **S2:** 1,43 lokální maximum, konsolidace
- **S3:** 1,400 psychologická
- **S4:** 1,385 lokální maximum
- **S5:** 1,366 lokální maximum
- **S6:** 1,360 lokální maximum
- **S7:** 1,336 pík z listopadu, konsolidační pásmo z března
- **S8:** 1,307 konsolidační pásmo
- **S9:** 1,300 velká figura (psychologická hladina)
- Dolar otestoval historické minimum k euru na 1,49, odrazil se od něj a nyní konsoliduje kolem 1,48.
- MACD kolísá nad nulou, poslední vývoj naznačuje slábnutí momenta.
- ROC se drží těsně nad nulou. Její proražení by byl významný signál obratu momenta k posilování dolaru.
- RSI pokračuje v kolísání kolem neutrální úrovně.
- Pokračování konsolidace mezi 1,43 až 1,47 by znamenalo obrát krátkodobého trendu a návrat nad 1,43. Druhou, méně pravděpodobnou, variantou je proražení 1,49 a oslabení dolaru k 1,50.



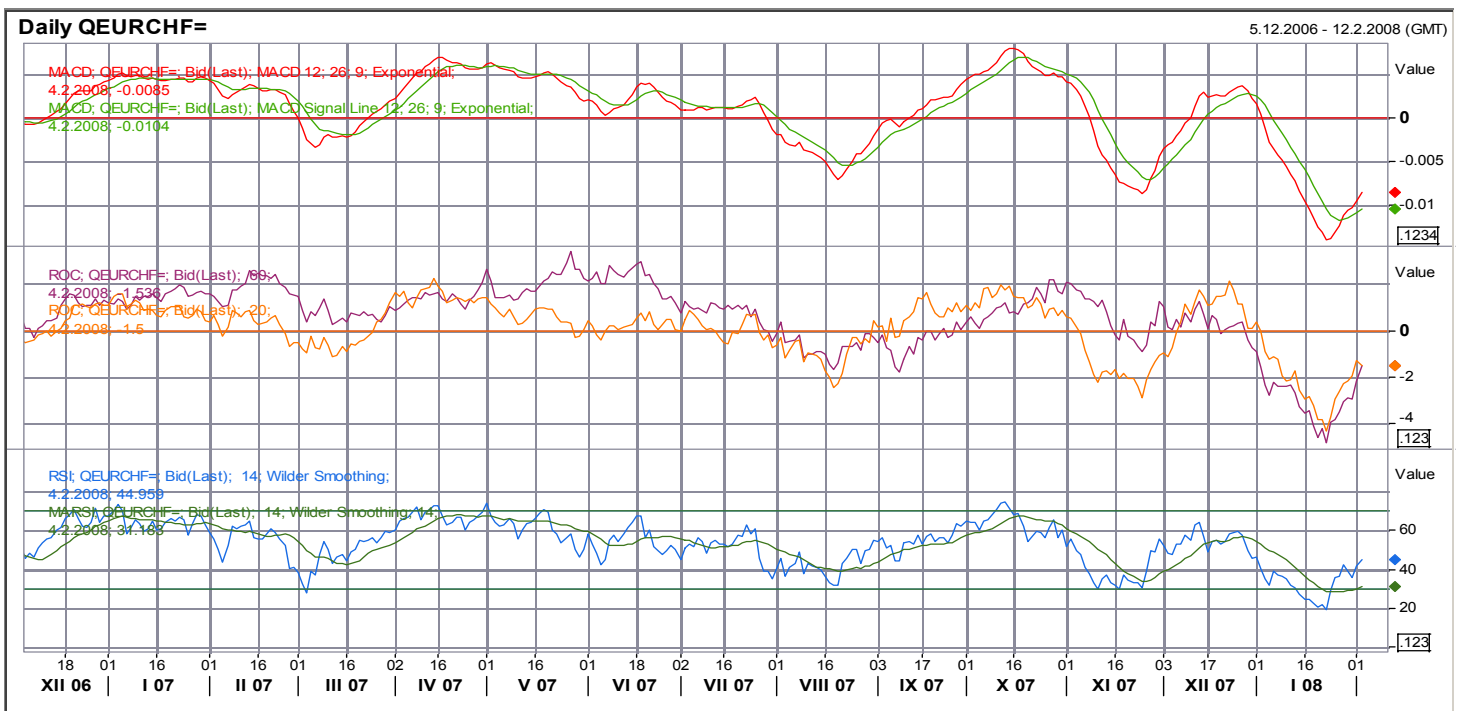
USD/JPY

- **Hlavní trend: pokles**
- **Krátkodobý trend: začátek konsolidace (?)**
- **R8:** 124,0 maximum
- **R7:** 122,0 lokální maxima, horní okraj konsolidace
- **R6:** 120,0 spodní/horní okraj konsolidace
- **R5:** 117,9 fibonacciho hladina, lokální maximum, konsolidace
- **R4:** 116,0 fibonacciho hladina, lokální minimum, konsolidace
- **R3:** 114,1 fibonacciho hladina, spodní okraj konsolidace
- **R2:** 111,3 fibonacciho hladina
- **R1:** 108,0 lokální minimum
- **S1:** 106,0 lokální minimum
- Jen konsoliduje nad hladinou 106.
- MACD vyslal prodejní signál na jen. Indikuje překoupenost jenu.
- Oba ROC prudce stoupají k nule.
- RSI se jen pomalu vzdaluje od hladiny indikujících překoupenost jenu.
- Indikátory naznačují přinejmenším výraznou korekci. Tu by potvrdilo proražení 108. Krátkodobě by měla pokračovat konsolidace. Málo pravděpodobnou variantou je proražení hladiny 105 a další posílení k hladině 103.



EUR/CHF

- **Hlavní trend: konsolidace**
- **Krátkodobý trend: korekce**
- **R6:** 1,68 lokální maximum.
- **R5:** 1,6675 lokální maxima
- **R4:** 1,6500 velká figura, konsolidace
- **R3:** 1,6386 fibonacciho hladina, spodní okraj konsolidace
- **R2:** 1,6207 fibonacciho hladina, lokální minimum
- **R1:** 1,6062 fibonacciho hladina, konsolidace
- **S1:** 1,5917 fibonacciho hladina, lokální minimum, konsolidace
- **S2:** 1,58 horní okraj konsolidace, lokální minima
- Frank se odrazil od hladiny odporu 1,5917 a nyní je v korekci.
- MACD vyslal prodejní signál na frank. Ukazuje na silnou překoupenost franku.
- Oba ROC se z výrazné překoupenosti rychle vracejí k nule.
- RSI vyslal prodejní signál pro frank, blíží s k neutrální úrovni.
- Pokud se kurz dostane na hladinu 1,6207 (pravděpodobně), měla by korekce pokračovat minimálně k 1,65. Pokud ne bude frank konsolidovat mezi 1,59 až 1,62.



Uzavřené obchody

Instrument	Směr	Open	Datum otevření/zavření	cíl	Stop-loss	P/L (%)	Stav
EUR/USD	short	1,363	24.4.2007/8.5.2007	1,355	1,376	0,59%	Zavřeno, dosažen cíl
měď	short	355	27.4.2007/3.5.2007	300	370	-4,00%	Zavřeno, stop-loss
brent	long	65	3.5.2007, 17.5.2007	70	61	7,69%	Zavřeno, dosažen cíl
Olovo	long	2120	22.5.2007, 29.5.2007	2240	2050	5,66%	Zavřeno, dosažen cíl
EUR/USD	long	1,355	8.5.2007/8.6.2007	1,400	1,335	-1,48%	Zavřeno, stop-loss
Zlato	long	670	4.6.2007/11.6.2007	697	651	-2,84%	Zavřeno, stop-loss
EUR/CZK	short	28,30	8.5.2007/14.6.2007	27,60	28,55	-0,88%	Zavřeno, stop-loss
Olovo	short	2315	11.6.2007/22.6.2007	2110	2380	-2,73%	Zavřeno, stop-loss
EURCHF	short	1,65	29.5.2007/22.6.2007	1,60	1,666	-0,96%	Zavřeno, stop-loss
USD/JPY	short	121,55	21.5.2007/22.6.2007	116,00	124,00	-1,98%	Zavřeno, stop-loss
10-letý EUR RT benchmark	long	97,00	22.6.2007/9.7.2007	99,6	96,8	-0,21%	Zavřeno, stop-loss
Zlato	short	650	25.6.2007/9.7.2007	630	660	-1,52%	Zavřeno, stop-loss
SKK vůči EUR	long	33,90	15.6.2007/13.7.2007	33,20	34,20	2,11%	Zavřeno, dosažen cíl
Platina	long	1285	25.6.2007/18.7.2007	1330	1260	3,50%	Zavřeno, dosažen cíl
Stříbro	short	1303	16.7.2007/23.7.2007	1235	1325	-1,66%	Zavřeno, stop-loss
CZK vůči EUR	long	28,70	5.7.2007/29.7.2007	28,05	28,95	2,32%	Zavřeno, dosažen cíl
HUF vůči EUR	short	245	5.7.2007/26.7.2007	248	244	1,22%	Zavřeno, dosažen cíl
olovo	short	2910	30.7.2007/31.7.2007	2550	3050	-4,59%	Zavřeno, stop-loss
EUR vůči JPY	long	162,07	30.7.2007/10.8.2007	167,6	160,5	-0,97%	Zavřeno, stop-loss
Měď	short	354,3	14.5.2007/16.8.2007	325,5	385	+8,85%	Zavřeno, dosažen cíl
USD vůči EUR	short	1,3423	20.6.2007/15.8.2007	1,40	1,347	+0,35%	Zavřeno, stop gain
PLN vůči EUR	short	3,7587	23.7.2007/16.8.2007	3,83	3,73	+1,90%	Zavřeno, dosažen cíl
CZK vůči EUR	short	28,055	6.8.2007/16.8.2007	28,30	27,88	-0,62%	Zavřeno, stop-loss
HUF vůči EUR	long	251,98	6.8.2007/14.8.2007	245,5	254,2	-0,87%	Zavřeno, stop-loss
Platina	long	1242	20.8.2007/29.8.2007	1265	1225	+1,85%	Zavřeno, dosažen cíl
CHF vůči EUR	short	1,6435	27.8.2007/29.8.2007	1,6650	1,6350	-0,52%	Zavřeno, stop-loss
Dolar vůči jenu	long	115,83	3.9.2007/7.9.2007	119,00	114,00	-1,58%	Zavřeno, stop-loss
Stříbro	long	1170	27.8.2007/12.9.2007	1260	1200	7,69%	Zavřeno, dosažen cíl
CZK vůči EUR	short	27,64	20.8.2007/13.9.2007	28,30	27,48	-0,58%	Zavřeno, stop-loss
Dolar vůči euru	short	1,360	24.8.2007/20.9.2007	1,400	1,348	+2,94%	Zavřeno, dosažen cíl
Olovo	short	3190	17.9.2007/21.9.2007	2890	3300	-3,33%	Zavřeno, stop-loss
Zlato	short	734,5	8.10.2007/15.10.2007	705	750	-2,07%	Zavřeno, stop-loss
CZK vs EUR	short	27,48	17.9.2007/19.10.2007	28,00	27,30	-0,66%	Zavřeno, stop-loss
USD vs. EUR	long	1,4092	8.10.2007/18.10.2007	1,367	1,428	-1,32%	Zavřeno, stop-loss
US 10 T-bond	short	102,25	12.9.2007/5.11.2007	99,6	103,2	-0,92%	Zavřeno, stop-loss
Měď	short	354,75	22.10.2007/8.11.2007	325	340	+9,15%	Zavřeno, dosažen cíl
Stříbro	long	1456	6.11.2007/6.11.2007	1490	1440	+2,34%	Zavřeno, dosažen cíl
CZK vůči EUR	short	26,962	5.11.2007/9.11.2007	28,00	26,75	-0,79%	Zavřeno, stop-loss
brent	short	91,20	12.11.2007/14.11.2007	70	90	+1,33%	Zavřeno, stop-gain
Platina	short	1456	5.11.2007/14.11.2007	1350	1415	+2,90%	Zavřeno, stop-gain
USD vs. EUR	long	1,454	12.11.2007/20.12.2007	1,38	1,47	-1,09%	Zavřeno, stop-loss
měď	long	312,3	19.11.2007/21.11.2007	365	295	-5,54%	Zavřeno, stop-loss
Zlato	short	780	19.11.2007/20.11.2007	730	790	-1,27%	Zavřeno, stop-loss
olovo	short	3465	12.11.2007/23.11.2007	2850	3000	+21,58%	Zavřeno, dosažen cíl
stříbro	short	1452	19.11.2007/26.11.2007	1410	1460	-0,55%	Zavřeno, stop-loss

Zlato	long	800	20.11.2007/26.11.2007	835	790	+4,38%	Zavřeno , dosažen cíl
EUR vs. CZK	long	26,71	19.11.2007/28.11.2007	28,00	26,50	-0,79%	Zavřeno , stop-loss
Ropa brent	short	93	28.11.2007/4.12.2007	70	90	+3,33%	Zavřeno , stop-gain
Zlato	short	783,85	3.12.2007/11.12.2007	690	810	-3,23%	Zavřeno , stop-loss
USD vs. EUR	long	1,4663	3.12.2007/14.12.2007	1,38	1,45	+1,12%	Zavřeno , stop-gain
Měď	long	315,7	30.11.2007/17.12.2007	370	285	-8,30%	Zavřeno , stop-time
Koruna k euru	short	26,30	14.12.2007/19.12.2007	28,00	26,15	-0,57%	Zavřeno , stop-loss
Zlato	long	800	18.12.2007/28.12.2007	835	780	+4,38%	Zavřeno , dosažen cíl
Ropa brent	short	90	18.12.2007/27.12.2007	70	93	-3,23%	Zavřeno , stop-loss
měď	long	335	14.1.2008/16.1.2008	380	325	-2,99%	Zavřeno , stop-loss
HUF vs. EUR	long	253,3	3.12.2007/17.1.2007	246	256	-1,05%	Zavřeno , stop-loss
Zlato	short	889,5	16.1.2008/21.1.2008	870	898,5	+2,24%	Zavřeno , dosažen cíl
Zlato	long	870	21.1.2008/22.1.2008	895	860	-1,15%	Zavřeno , stop-loss
CZK/EUR	short	26,30	21.1.2008/24.1.2008	27,90	25,90	-1,52%	Zavřeno , stop-loss
USD/EUR	long	1,448	21.1.2008/24.1.2008	1,350	1,475	-1,83%	Zavřeno , stop-loss
Platina	long	1560	11.1.2008/25.1.2008	1650	1500	+5,77%	Zavřeno , dosažen cíl
Ropa brent	short	92,5	11.1.2008/25.1.2008	70	91	+1,65%	Zavřeno , uzamčení zisku
Měď	short	322,8	25.1.2008/29.1.2008	305,0	333,0	-3,06%	Zavřeno , stop-loss
HUF/EUR	short	259	21.1.2008	269	256	-0,77%	Zavřeno , stop-time
Celkem						+33,59%	