

Přehled doporučení

Aktuální doporučení:

- Měď short @ 322,8, cíl @ 305, stop-loss @ 333. Potvrzený prodejní signál od MACD – podle potenciálního doporučení. Pokud se do dvou týdnů nepotvrdí poklesem pod 315 zavřít. Posunutí stop-lossu při poklesu pod 315/136.

Potenciální doporučení na týden:

- Koruna long @ 25,75, cíl @ 25,55, stop-loss @ 25,85. Maximální trvání jeden týden. Spekulace na krátkodobé posílení po proražení hladiny odporu.
- Ropa Brent short @ 90, cíl @ 70, stop-loss @ 93. Proražení hladiny podpory.

| Instrument | Směr | Open | Datum otevření | cíl | Stop-loss | P/L (%) | Stav |
|------------|-------|-------|----------------|-------|-----------|---------|---|
| Olovo | long | 2535 | 19.12.2007 | 3200 | 2250 | +3,35% | Zavřít pokud se do týdne nedostane nad 2800 |
| HUF/EUR | short | 259 | 21.1.2008 | 269 | 256 | -0,04% | Max. za týden zavřít |
| Měď | short | 322,8 | 25.1.2008 | 305,0 | 333,0 | | |

Shrnutí

EUR/CZK

- Koruna se odrazila od hladiny podpory 26,20 a zastavila se v okolí hladiny odporu 25,80.
- Po tom co se koruna nedostala nad hladinu 26,20 jsou nyní možné dva scénáře: pravděpodobnější z hlediska indikátorů je krátká konsolidace na hladině 25,80, testování této hladiny a v případě jejího proražení posílení na 25,50. Druhou variantou je konsolidace v okolí 26,00 s potenciálním oslabením až k 26,60.

EUR/USD

- Kurz konsoliduje v okolí hladiny 1,47 (interval 1,43 až 1,49).
- Jednoznačně nejpravděpodobnější technický scénář je pokračování konsolidace mezi 1,43 až 1,47. Tyto dvě hladiny budou klíčové z hlediska určení směru dalšího vývoje. ROC dává větší pravděpodobnost testování hladiny 1,43.

EUR/PLN

- Zlotý je v konsolidaci v pásmu 3,56 až 3,69.
- Podle indikátorů je nejpravděpodobnějším scénářem pokračování konsolidace v pásmu 3,56 až 3,69 – proražení jedné z těchto hladin bude důležitým signálem. Hladina 3,56 je silnější než 3,69. Důležité bude sledovat náznaky od indikátorů ukazující na další směr vývoje.

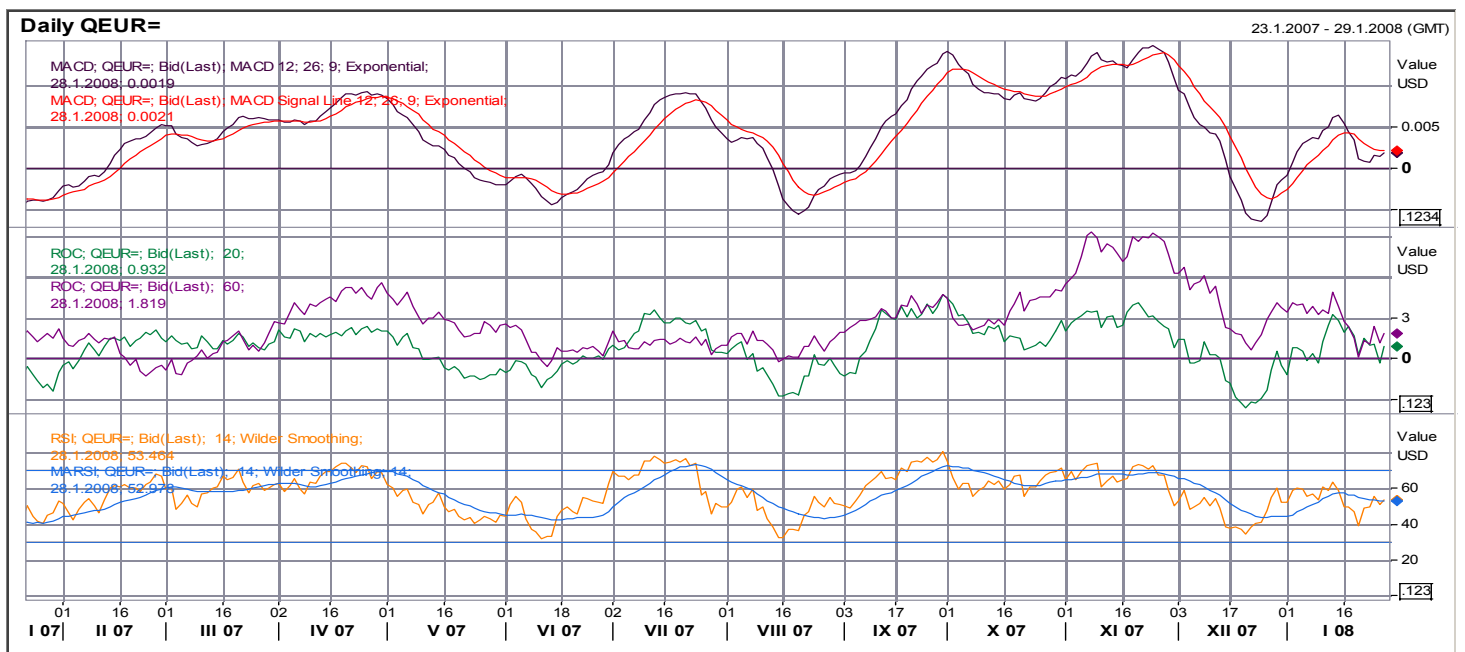
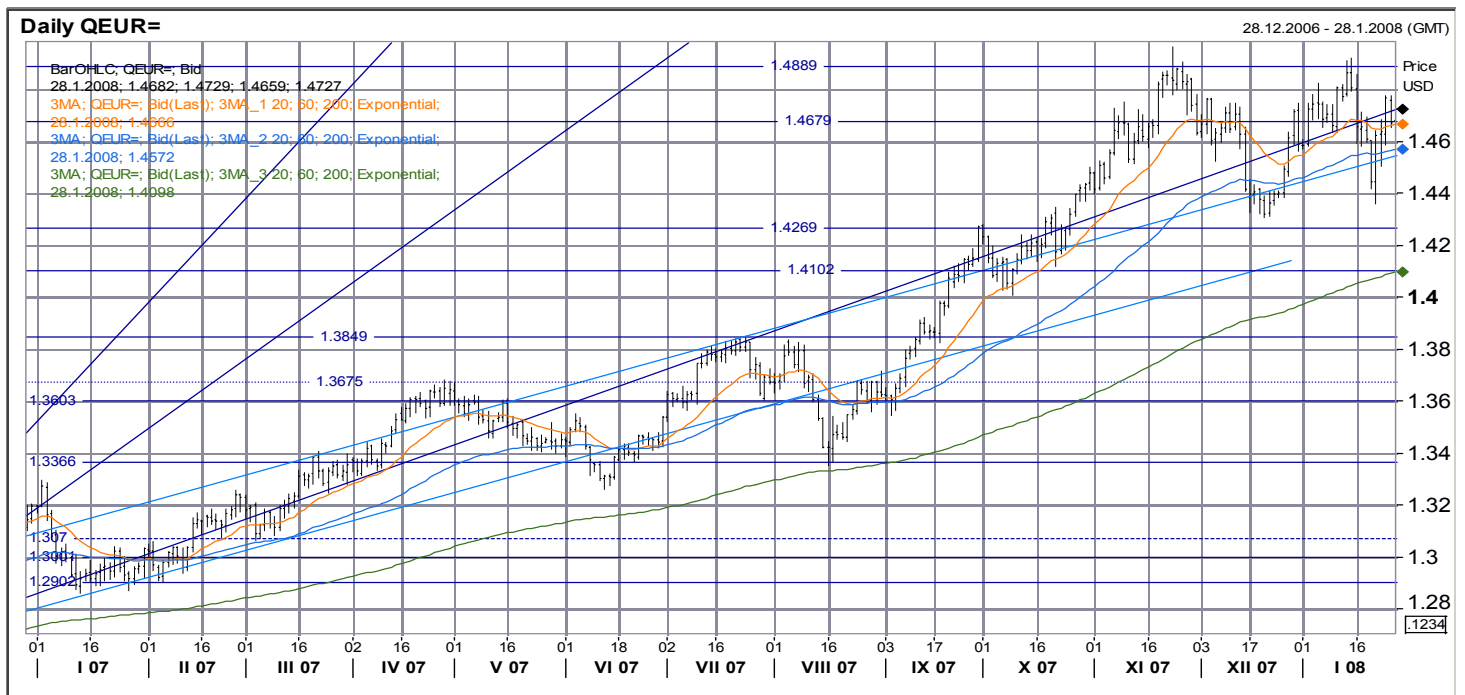
EUR/HUF

- Forint je v konsolidaci s mírnou tendencí k oslabení.
- Jak vývoj kurzu tak indikátory ukazují na riziko oslabení forintu. Důležitá jsou hladiny 258/262, které zatím představují limit pro oslabení. Pohyb nad 262 by měl otevřít cestu k 270.

Doporučení a názory v tomto materiálu jsou založeny čistě na technické analýze a tudíž nemusí být v souladu s naší fundamentální prognózou. Naše fundamentálně podložené názory a doporučení najdete v naší Měsíční strategii (www.sporka.cz/analiza).

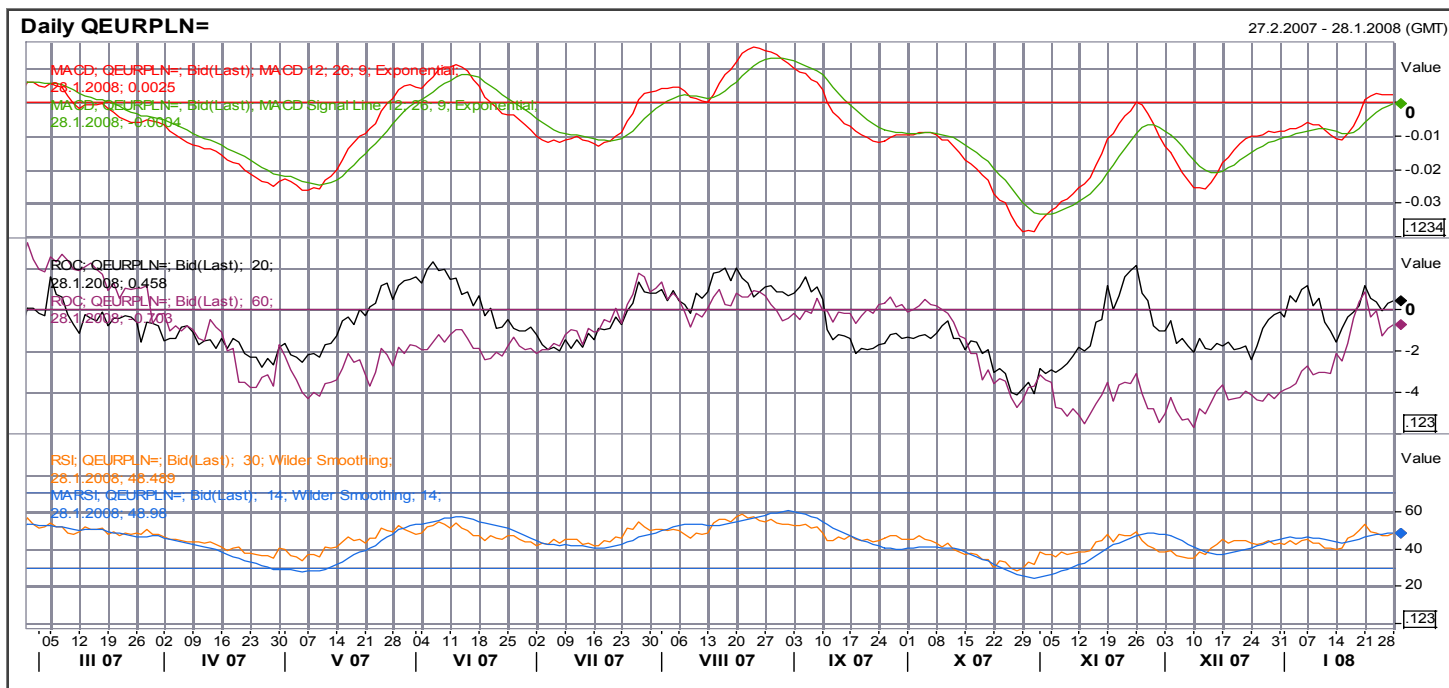
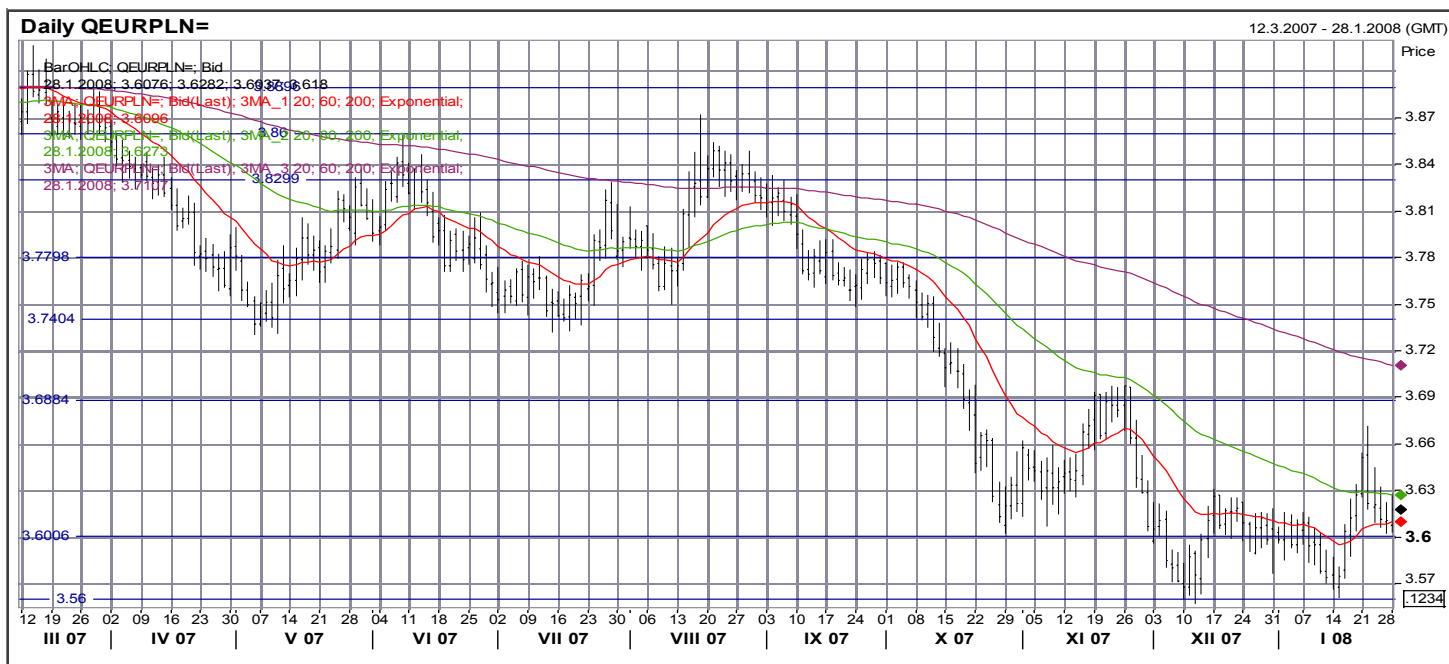
EUR/USD

- **Hlavní trend: rostoucí**
- **Krátkodobý trend: konsolidace**
- **R1:** 1,49 historické maximum eura
- **S1:** 1,47 konsolidace
- **S2:** 1,43 lokální maximum, konsolidace
- **S3:** 1,400 psychologická
- **S4:** 1,385 lokální maximum
- **S5:** 1,366 lokální maximum
- **S6:** 1,360 lokální maximum
- **S7:** 1,336 pík z listopadu, konsolidační pásmo z března
- **S8:** 1,307 konsolidační pásmo
- **S9:** 1,300 velká figura (psychologická hladina)
- Kurz konsoliduje v okolí hladiny 1,47 (interval 1,43 až 1,49).
- MACD kolísá mírně nad nulou (z hlediska momenta téměř neutrální).
- ROC se zastavily na nule. Proražení nuly by znamenalo nákupní signál pro dolar.
- RSI kolísá kolem neutrální úrovně.
- Jednoznačně nejpravděpodobnější technický scénář je pokračování konsolidace mezi 1,43 až 1,47. Tyto dvě hladiny budou klíčové z hlediska určení směru dalšího vývoje. ROC dává větší pravděpodobnost testování hladiny 1,43.



EUR/PLN

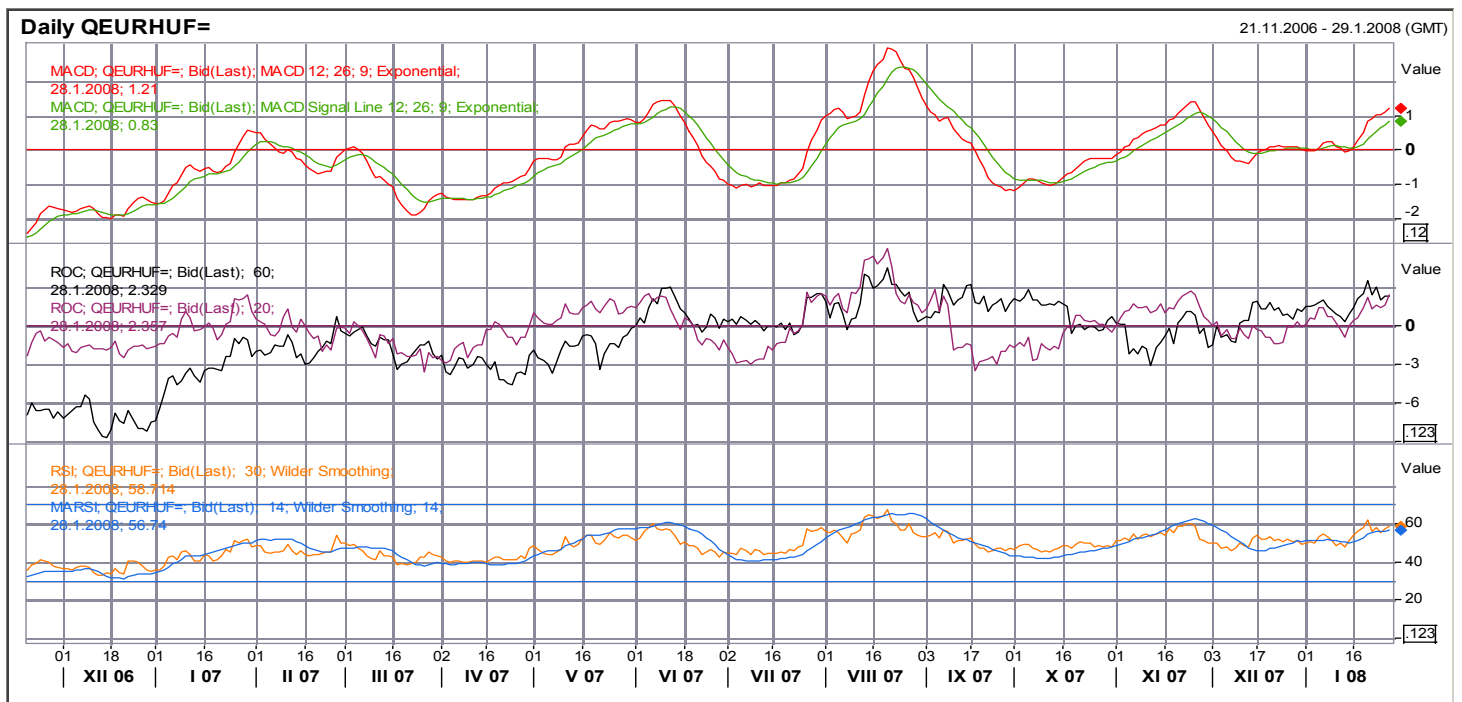
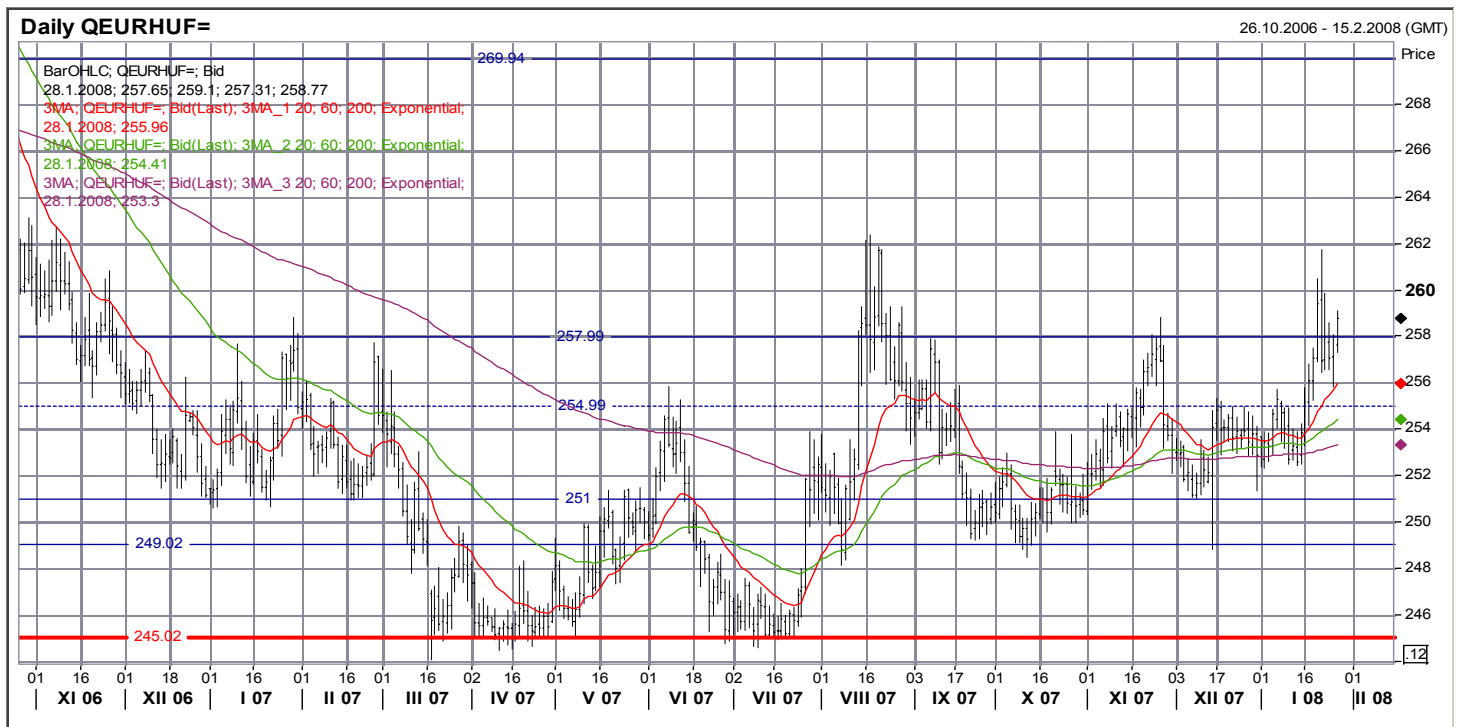
- **Hlavní trend: pokles**
- **Krátkodobý trend: konsolidace**
- **R7:** 3,93 lokální maximum/minimum
- **R6:** 3,89 horní okraj konsolidačního pásma, plato 200-denního klouzavého průměru
- **R5:** 3,86 spodní okraj konsolidačního pásma
- **R4:** 3,83 horní okraj konsolidačního pásma
- **R3:** 3,78 lokální minimum
- **R2:** 3,74 lokální minima
- **R1:** 3,69 odhad z fibonacciho hladin
- **S1:** 3,60 odhad z fibonacciho hladin
- **S2:** 3,56
- Zlotý je v konsolidaci v pásmu 3,56 až 3,69.
- MACD se pohybuje v okolí nuly, což souhlasí s konsolidací.
- Také oba ROC se pohybují poblíž nuly.
- RSI je neutrální.
- Podle indikátorů je nejpravděpodobnějším scénářem pokračování konsolidace v pásmu 3,56 až 3,69 – proražení jedné z těchto hladin bude důležitým signálem. Hladina 3,56 je silnější než 3,69. Důležité bude sledovat náznaky od indikátorů ukazující na další směr vývoje.



EUR/HUF

- **Hlavní trend: konsolidace**
- **Krátkodobý trend: konsolidace až mírně růstový trend**
- **R2:** 269 lokální maximum
- **R1:** 262 lokální maxima
- **S1:** 258,0 lokální maxima
- **S2:** 255,0 fibonacciho hladina i
- **S3:** 251,0 spodní hranice konsolidace
- **S4:** 249,0 lokální minima
- **S5:** 245,0 spodní hranice konsolidace

- Forint je v konsolidaci s mírnou tendencí k oslabení.
- MACD je v začínajícím růstovém trendu.
- Oba ROC také začínají pomalu stoupat.
- RSI velmi pozvolna roste.
- Jak vývoj kurzu tak indikátory ukazují na riziko oslabení forintu. Důležitá jsou hladiny 258/262, které zatím představují limit pro oslabení. Pohyb nad 262 by měl otevřít cestu k 270.



Uzavřené obchody

| Instrument | Směr | Open | Datum otevření/zavření | cíl | Stop-loss | P/L (%) | Stav |
|--------------------------|-------|--------|------------------------|--------|-----------|---------|----------------------|
| EUR/USD | short | 1,363 | 24.4.2007/8.5.2007 | 1,355 | 1,376 | 0,59% | Zavřeno, dosažen cíl |
| měď | short | 355 | 27.4.2007/3.5.2007 | 300 | 370 | -4,00% | Zavřeno, stop-loss |
| brent | long | 65 | 3.5.2007, 17.5.2007 | 70 | 61 | 7,69% | Zavřeno, dosažen cíl |
| Olovo | long | 2120 | 22.5.2007, 29.5.2007 | 2240 | 2050 | 5,66% | Zavřeno, dosažen cíl |
| EUR/USD | long | 1,355 | 8.5.2007/8.6.2007 | 1,400 | 1,335 | -1,48% | Zavřeno, stop-loss |
| Zlato | long | 670 | 4.6.2007/11.6.2007 | 697 | 651 | -2,84% | Zavřeno, stop-loss |
| EUR/CZK | short | 28,30 | 8.5.2007/14.6.2007 | 27,60 | 28,55 | -0,88% | Zavřeno, stop-loss |
| Olovo | short | 2315 | 11.6.2007/22.6.2007 | 2110 | 2380 | -2,73% | Zavřeno, stop-loss |
| EURCHF | short | 1,65 | 29.5.2007/22.6.2007 | 1,60 | 1,666 | -0,96% | Zavřeno, stop-loss |
| USD/JPY | short | 121,55 | 21.5.2007/22.6.2007 | 116,00 | 124,00 | -1,98% | Zavřeno, stop-loss |
| 10-letý EUR RT benchmark | long | 97,00 | 22.6.2007/9.7.2007 | 99,6 | 96,8 | -0,21% | Zavřeno, stop-loss |
| Zlato | short | 650 | 25.6.2007/9.7.2007 | 630 | 660 | -1,52% | Zavřeno, stop-loss |
| SKK vůči EUR | long | 33,90 | 15.6.2007/13.7.2007 | 33,20 | 34,20 | 2,11% | Zavřeno, dosažen cíl |
| Platina | long | 1285 | 25.6.2007/18.7.2007 | 1330 | 1260 | 3,50% | Zavřeno, dosažen cíl |
| Stříbro | short | 1303 | 16.7.2007/23.7.2007 | 1235 | 1325 | -1,66% | Zavřeno, stop-loss |
| CZK vůči EUR | long | 28,70 | 5.7.2007/29.7.2007 | 28,05 | 28,95 | 2,32% | Zavřeno, dosažen cíl |
| HUF vůči EUR | short | 245 | 5.7.2007/26.7.2007 | 248 | 244 | 1,22% | Zavřeno, dosažen cíl |
| olovo | short | 2910 | 30.7.2007/31.7.2007 | 2550 | 3050 | -4,59% | Zavřeno, stop-loss |
| EUR vůči JPY | long | 162,07 | 30.7.2007/10.8.2007 | 167,6 | 160,5 | -0,97% | Zavřeno, stop-loss |
| Měď | short | 354,3 | 14.5.2007/16.8.2007 | 325,5 | 385 | +8,85% | Zavřeno, dosažen cíl |
| USD vůči EUR | short | 1,3423 | 20.6.2007/15.8.2007 | 1,40 | 1,347 | +0,35% | Zavřeno, stop gain |
| PLN vůči EUR | short | 3,7587 | 23.7.2007/16.8.2007 | 3,83 | 3,73 | +1,90% | Zavřeno, dosažen cíl |
| CZK vůči EUR | short | 28,055 | 6.8.2007/16.8.2007 | 28,30 | 27,88 | -0,62% | Zavřeno, stop-loss |
| HUF vůči EUR | long | 251,98 | 6.8.2007/14.8.2007 | 245,5 | 254,2 | -0,87% | Zavřeno, stop-loss |
| Platina | long | 1242 | 20.8.2007/29.8.2007 | 1265 | 1225 | +1,85% | Zavřeno, dosažen cíl |
| CHF vůči EUR | short | 1,6435 | 27.8.2007/29.8.2007 | 1,6650 | 1,6350 | -0,52% | Zavřeno, stop-loss |
| Dolar vůči jenu | long | 115,83 | 3.9.2007/7.9.2007 | 119,00 | 114,00 | -1,58% | Zavřeno, stop-loss |
| Stříbro | long | 1170 | 27.8.2007/12.9.2007 | 1260 | 1200 | 7,69% | Zavřeno, dosažen cíl |
| CZK vůči EUR | short | 27,64 | 20.8.2007/13.9.2007 | 28,30 | 27,48 | -0,58% | Zavřeno, stop-loss |
| Dolar vůči euru | short | 1,360 | 24.8.2007/20.9.2007 | 1,400 | 1,348 | +2,94% | Zavřeno, dosažen cíl |
| Olovo | short | 3190 | 17.9.2007/21.9.2007 | 2890 | 3300 | -3,33% | Zavřeno, stop-loss |
| Zlato | short | 734,5 | 8.10.2007/15.10.2007 | 705 | 750 | -2,07% | Zavřeno, stop-loss |
| CZK vs EUR | short | 27,48 | 17.9.2007/19.10.2007 | 28,00 | 27,30 | -0,66% | Zavřeno, stop-loss |
| USD vs. EUR | long | 1,4092 | 8.10.2007/18.10.2007 | 1,367 | 1,428 | -1,32% | Zavřeno, stop-loss |
| US 10 T-bond | short | 102,25 | 12.9.2007/5.11.2007 | 99,6 | 103,2 | -0,92% | Zavřeno, stop-loss |
| Měď | short | 354,75 | 22.10.2007/8.11.2007 | 325 | 340 | +9,15% | Zavřeno, dosažen cíl |
| Stříbro | long | 1456 | 6.11.2007/6.11.2007 | 1490 | 1440 | +2,34% | Zavřeno, dosažen cíl |
| CZK vůči EUR | short | 26,962 | 5.11.2007/9.11.2007 | 28,00 | 26,75 | -0,79% | Zavřeno, stop-loss |
| brent | short | 91,20 | 12.11.2007/14.11.2007 | 70 | 90 | +1,33% | Zavřeno, stop-gain |
| Platina | short | 1456 | 5.11.2007/14.11.2007 | 1350 | 1415 | +2,90% | Zavřeno, stop-gain |
| USD vs. EUR | long | 1,454 | 12.11.2007/20.12.2007 | 1,38 | 1,47 | -1,09% | Zavřeno, stop-loss |
| měď | long | 312,3 | 19.11.2007/21.11.2007 | 365 | 295 | -5,54% | Zavřeno, stop-loss |
| Zlato | short | 780 | 19.11.2007/20.11.2007 | 730 | 790 | -1,27% | Zavřeno, stop-loss |
| olovo | short | 3465 | 12.11.2007/23.11.2007 | 2850 | 3000 | +21,58% | Zavřeno, dosažen cíl |
| stříbro | short | 1452 | 19.11.2007/26.11.2007 | 1410 | 1460 | -0,55% | Zavřeno, stop-loss |

| | | | | | | | |
|---------------|-------|--------|-----------------------|-------|-------|----------------|---------------------------------|
| Zlato | long | 800 | 20.11.2007/26.11.2007 | 835 | 790 | +4,38% | Zavřeno , dosažen cíl |
| EUR vs. CZK | long | 26,71 | 19.11.2007/28.11.2007 | 28,00 | 26,50 | -0,79% | Zavřeno , stop-loss |
| Ropa brent | short | 93 | 28.11.2007/4.12.2007 | 70 | 90 | +3,33% | Zavřeno , stop-gain |
| Zlato | short | 783,85 | 3.12.2007/11.12.2007 | 690 | 810 | -3,23% | Zavřeno , stop-loss |
| USD vs. EUR | long | 1,4663 | 3.12.2007/14.12.2007 | 1,38 | 1,45 | +1,12% | Zavřeno , stop-gain |
| Měď | long | 315,7 | 30.11.2007/17.12.2007 | 370 | 285 | -8,30% | Zavřeno , stop-time |
| Koruna k euru | short | 26,30 | 14.12.2007/19.12.2007 | 28,00 | 26,15 | -0,57% | Zavřeno , stop-loss |
| Zlato | long | 800 | 18.12.2007/28.12.2007 | 835 | 780 | +4,38% | Zavřeno , dosažen cíl |
| Ropa brent | short | 90 | 18.12.2007/27.12.2007 | 70 | 93 | -3,23% | Zavřeno , stop-loss |
| měď | long | 335 | 14.1.2008/16.1.2008 | 380 | 325 | -2,99% | Zavřeno , stop-loss |
| HUF vs. EUR | long | 253,3 | 3.12.2007/17.1.2007 | 246 | 256 | -1,05% | Zavřeno , stop-loss |
| Zlato | short | 889,5 | 16.1.2008/21.1.2008 | 870 | 898,5 | +2,24% | Zavřeno , dosažen cíl |
| Zlato | long | 870 | 21.1.2008/22.1.2008 | 895 | 860 | -1,15% | Zavřeno , stop-loss |
| CZK/EUR | short | 26,30 | 21.1.2008/24.1.2008 | 27,90 | 25,90 | -1,52% | Zavřeno , stop-loss |
| USD/EUR | long | 1,448 | 21.1.2008/24.1.2008 | 1,350 | 1,475 | -1,83% | Zavřeno , stop-loss |
| Platina | long | 1560 | 11.1.2008/25.1.2008 | 1650 | 1500 | +5,77% | Zavřeno , dosažen cíl |
| Ropa brent | short | 92,5 | 11.1.2008/25.1.2008 | 70 | 91 | +1,65% | Zavřeno , uzamčení zisku |
| Celkem | | | | | | +36,65% | |