

Přehled doporučení

Aktuální doporučení:

1. CZK vs EUR: short @ 28,055, cíl @ 28,30, stop-loss 27,88, spekulace na korekci po odražení od psychologicky důležité hladiny 28,00.
2. HUF vs EUR: long @ 251,98, cíl @ 245,5, stop-loss @ 254,2, sázka na proražení hladiny odporu po konsolidaci.

Doporučujeme sledovat:

1. Olovo mě vystopovalo doslova bleskově, přesto ho nadále považuji za technicky zajímavé (vysoká volatilita, výrazné trendy). Je možné zkusit hrát na dvojitý vrchol (nakupovat po přiblížení k předchozímu maximu s opatrným stop-losssem) nebo se pokusit zachytit obrát. První možnost odpovídá nákupu po dosažení 3450, druhá nákupu podle signálu od indikátoru.
2. Zlotý: spekulace na kolísání v pásmu. Prodej na 3,74, nákup na 3,83.

Instrument	Směr	Open	Datum otevření/zavření	cíl	Stop-loss	P/L (%)	Stav
Měď	short	354,3	14.5.2007	325,5	385	1,81%	Držet
USD vůči EUR	short	1,3423	20.6.2007	1,40	1,347	2,90%	Držet
PLN vs. EUR	short	3,7587	23.7.2007	3,83	3,73	0,86%	Držet
EUR vs JPY	long	162,07	30.7.2007	167,6	160,5	0,44%	Držet
CZK vs. EUR	short	28,055	6.8.2007	28,30	27,88		
HUF vs EUR	long	251,98	6.8.2007	245,5	254,2		

Shrnutí

EUR/CZK

- Koruna konsoliduje poblíž psychologicky důležité hladiny 28,00.
- Indikátory výrazně podporují variantu přechodu z konsolidace do ztelnější korekce. Důležitá bude opět hladina 28,30, která je předělem mezi prostou korekcí a střednědobým trendem k oslabování koruny. Vzhledem k nastavení indikátorů jsou dvě možnosti: výraznější a poměrně rychlé oslabení koruny (nejméně k 28,30) nebo delší konsolidace v okolí 28,20.

EUR/USD

- Po korekci se kurz vrací k historickému minimu dolaru.
- Lze očekávat testování 1,385, pokud by tato hladina byla proražena měl by se kurz dostat k 1,400. Pokud 1,385 vydrží je pravděpodobný návrat mezi 1,366 až 1,360.

EUR/PLN

- Kurz se ustálil ve středu pásma 3,74 až 3,83 a přechází do konsolidace.
- U zlotého to vypadá na delší setrvání v současném pásmu, poblíž okrajů pásma jsou příležitosti na otevření pozic spekulujících na tento vývoj.

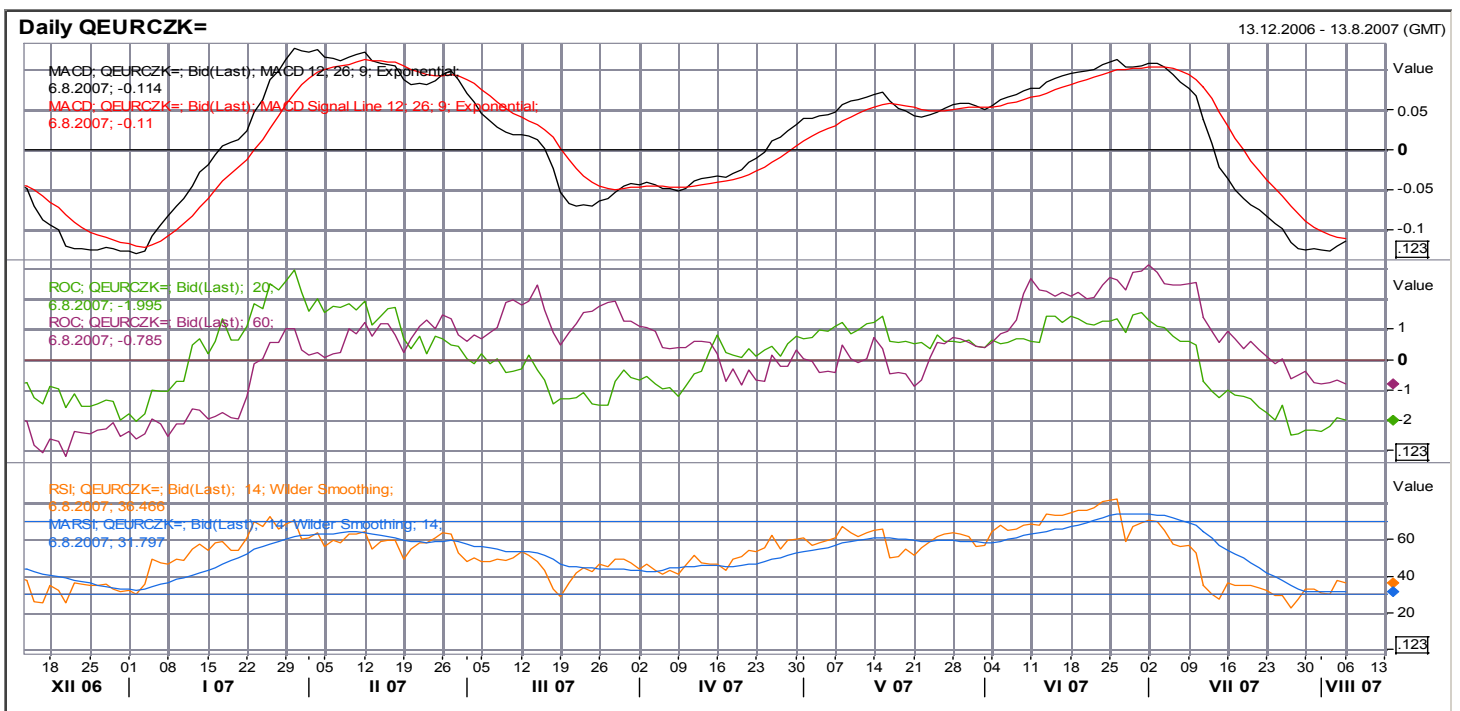
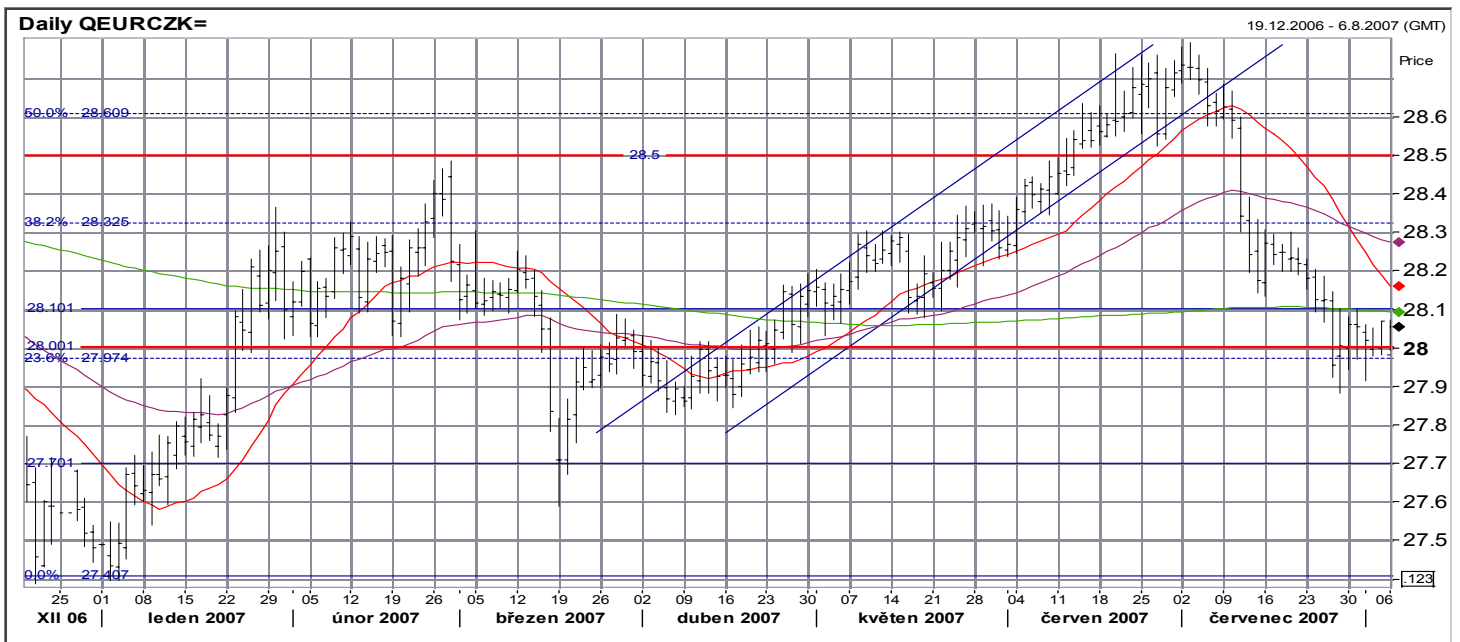
EUR/HUF

- Kurz je v konsolidaci po prudkém oslabení.
- Po konsolidaci by mohlo dojít k prolomení hladiny odporu (z hlediska forintu), tomuto scénáři ovšem zatím protičeí ROC. Druhou možností je testování hladiny 255, proti tomu ovšem mluví MACD.

Doporučení a názory v tomto materiálu jsou založeny čistě na technické analýze a tudíž nemusí být v souladu s naší fundamentální prognózou. Naše fundamentálně podložené názory a doporučení najdete v naší Měsíční strategii (www.sporka.cz/analiza).

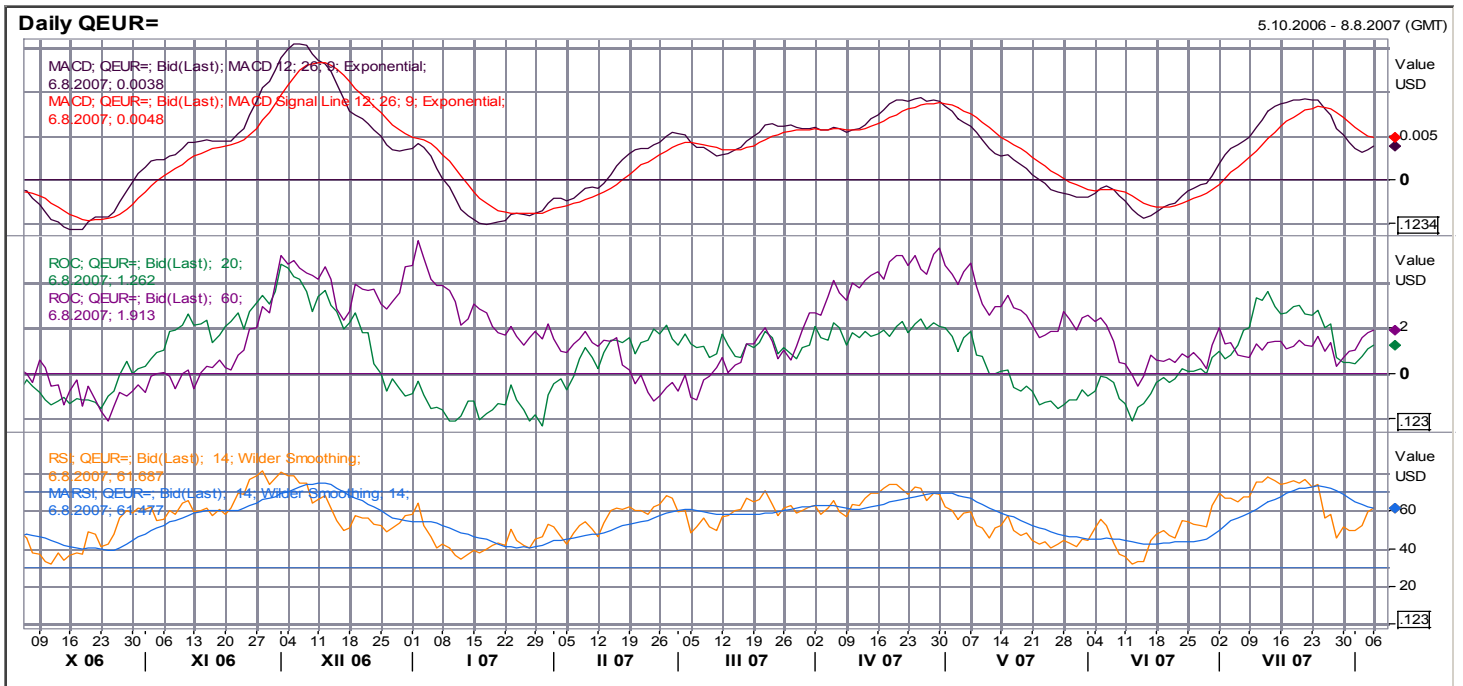
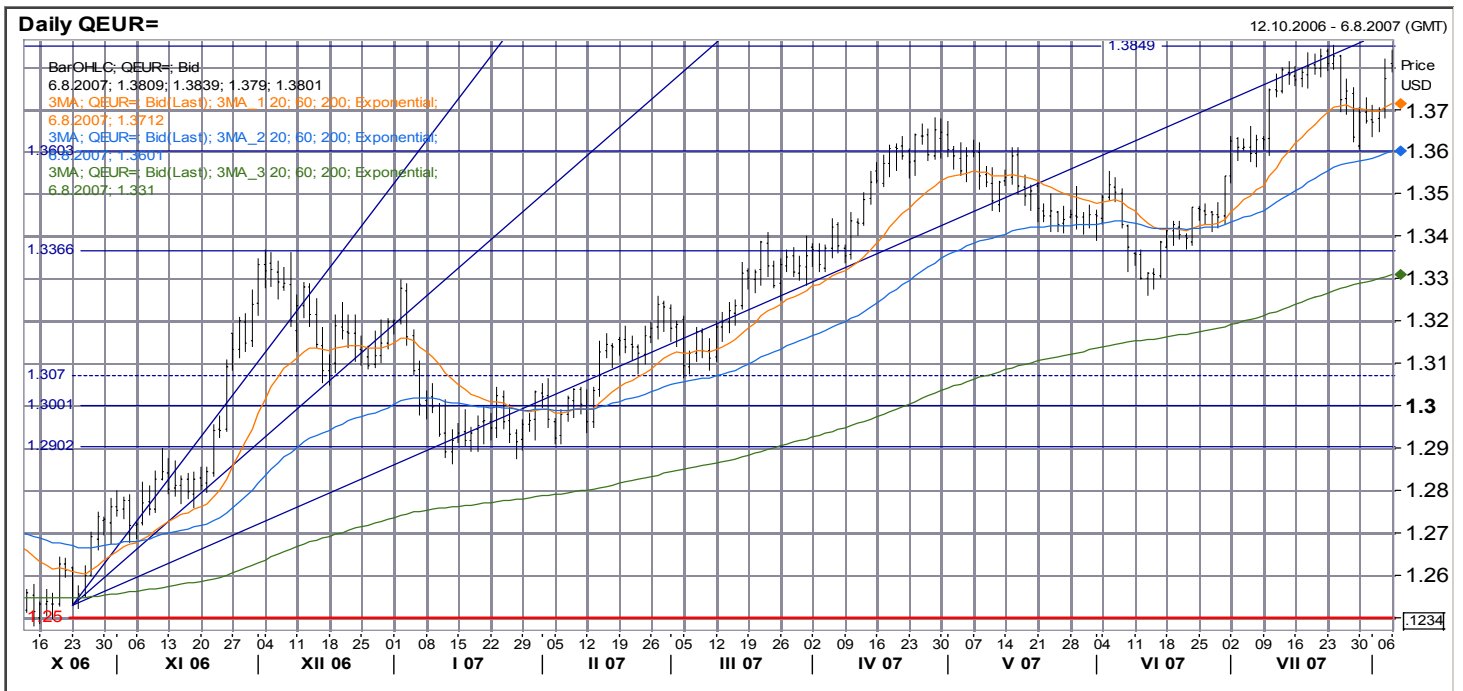
EUR/CZK

- **Hlavní trend: konsolidace**
- **Krátkodobý trend: konsolidace**
- **R4:** 28,886 – fibonacciho hladina, spodní hrana konsolidace, lokální maximum
- **R3:** 28,60 fibonacciho hladina, horní hrana konsolidace
- **R2:** 28,50 maximum, konsolidace, kulaté číslo
- **R1:** 28,32 fibonacciho hladina, spodní úroveň konsolidačního pásma z října, horní úroveň konsolidačního pásma z ledna/února
- **S1:** 28,00/27,97 fibonacciho hladina, „velká figura“, psychologický
- **S2:** 27,70 minimum z března
- **S3:** 27,40 silná, historická maximum koruny
- Koruna konsoliduje poblíž psychologicky důležité hladiny 28,00.
- MACD se blíží k prodejnímu signálu pro korunu, z historického hlediska je hodně nízko.
- Oba ROC otáčejí, zřetelné je to zejména u ROC60.
- RSI vydal prodejní signál na korunu (křivka zespolu protнула hladinu překoupenosti koruny).
- Indikátory výrazně podporují variantu přechodu z konsolidace do ztelnější korekce. Důležitá bude opět hladina 28,30, která je předělem mezi prostou korekcí a střednědobým trendem k oslabování koruny. Vzhledem k nastavení indikátorů jsou dvě možnosti: výraznější oslabení a poměrně rychlé koruny (nejméně k 28,30 nebo delší konsolidace v okolí 28,20).



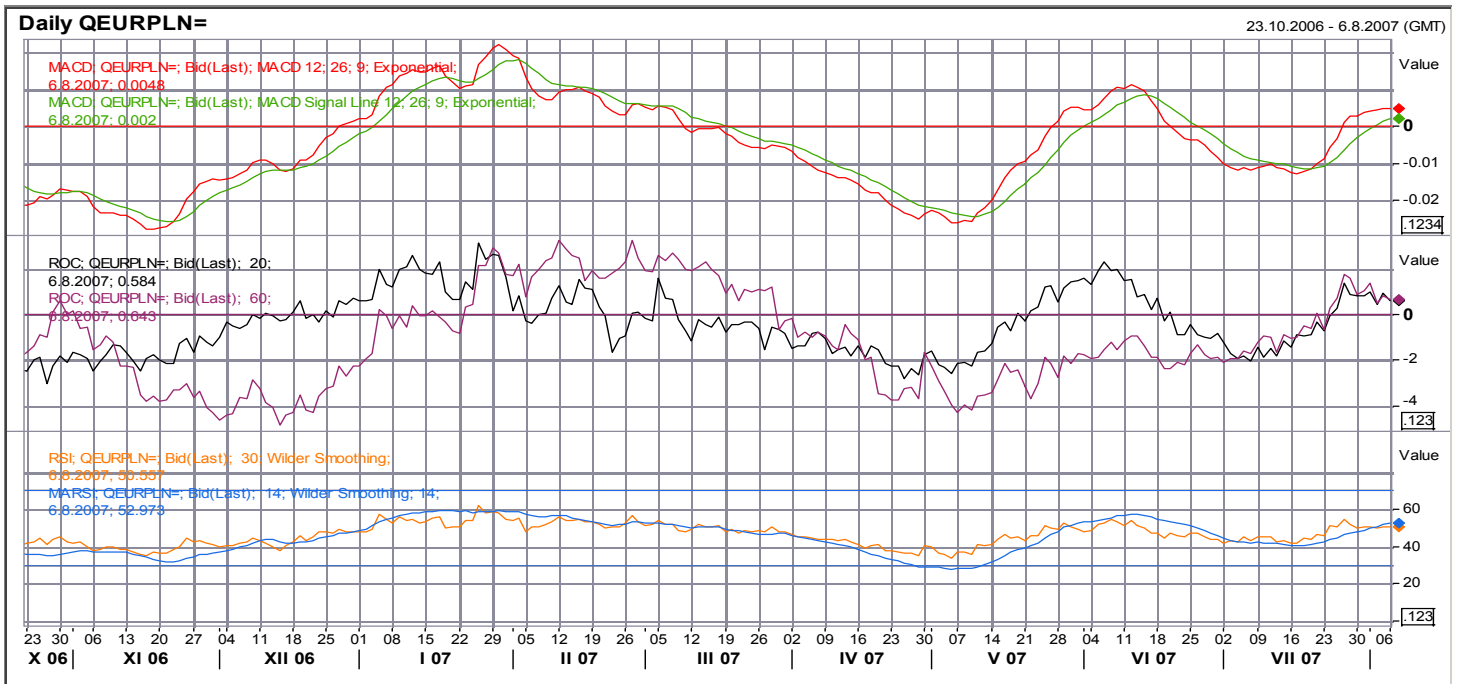
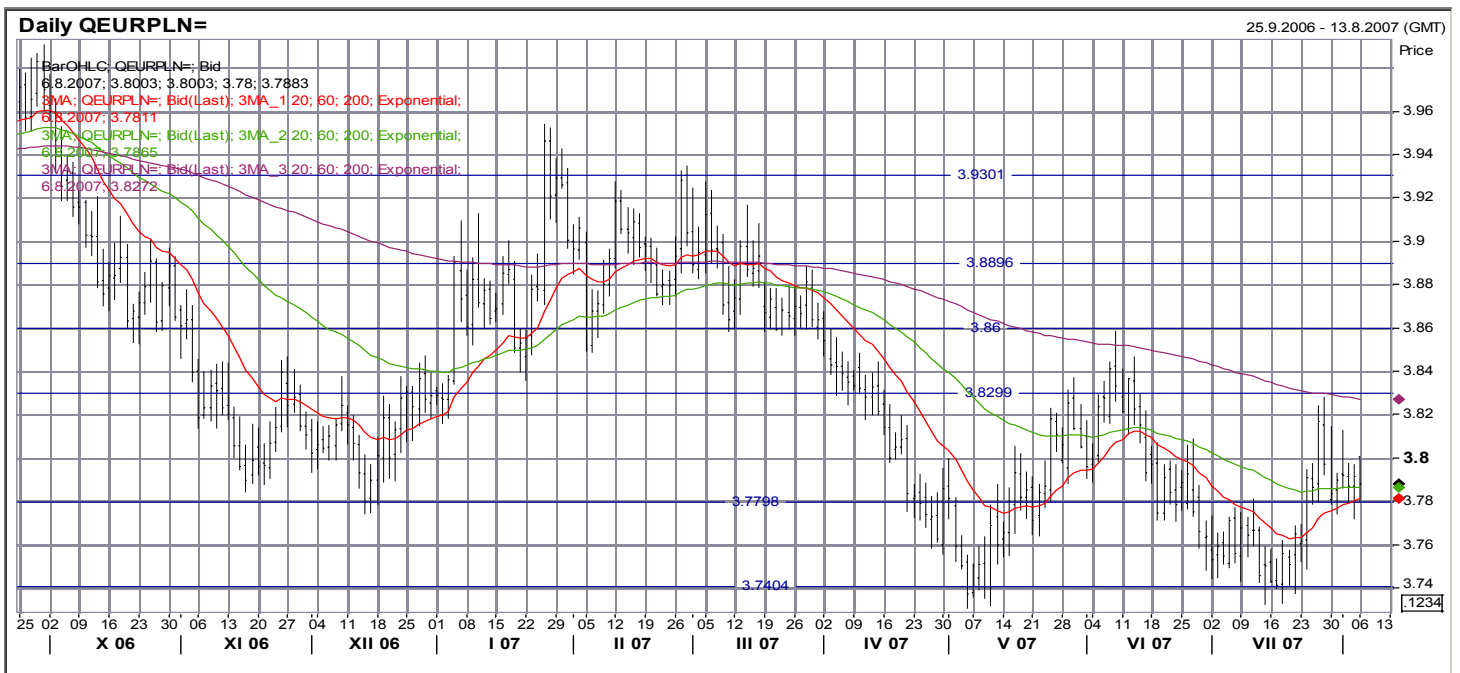
EUR/USD

- **Hlavní trend: rostoucí**
- **Krátkodobý trend: korekce**
- **R2: 1,400** psychologická
- **R1: 1,385** lokální maximum
- **S1: 1,366** lokální maximum
- **S2: 1,360** lokální maximum
- **S3: 1,336** pík z listopadu, konsolidační pásma z března
- **S4: 1,307** konsolidační pásma
- **S5: 1,300** velká figura (psychologický)
- **S6: 1,290** horní okraj konsolidačního pásma
- **S7: 1,250** spodní okraj konsolidačního pásma
- Po korekci se kurz vrací k historickému minimu dolaru.
- MACD se blíží k prodejnímu signálu na dolar. Je v plusu, což ukazuje na trvalý momentum ve směru oslabení dolaru.
- Oba ROC se odrazily v blízkosti nuly a rostou: roste i momentum k oslabení dolaru.
- RSI se blíží k hladině přeprdanosti dolaru, ale má ještě relativně dostatek prostoru.
- Lze očekávat testování 1,385, pokud by tato hladina byla proražena měl by se kurz dostat k 1,400. Pokud 1,385 vydrží je pravděpodobný návrat mezi 1,366 až 1,360.



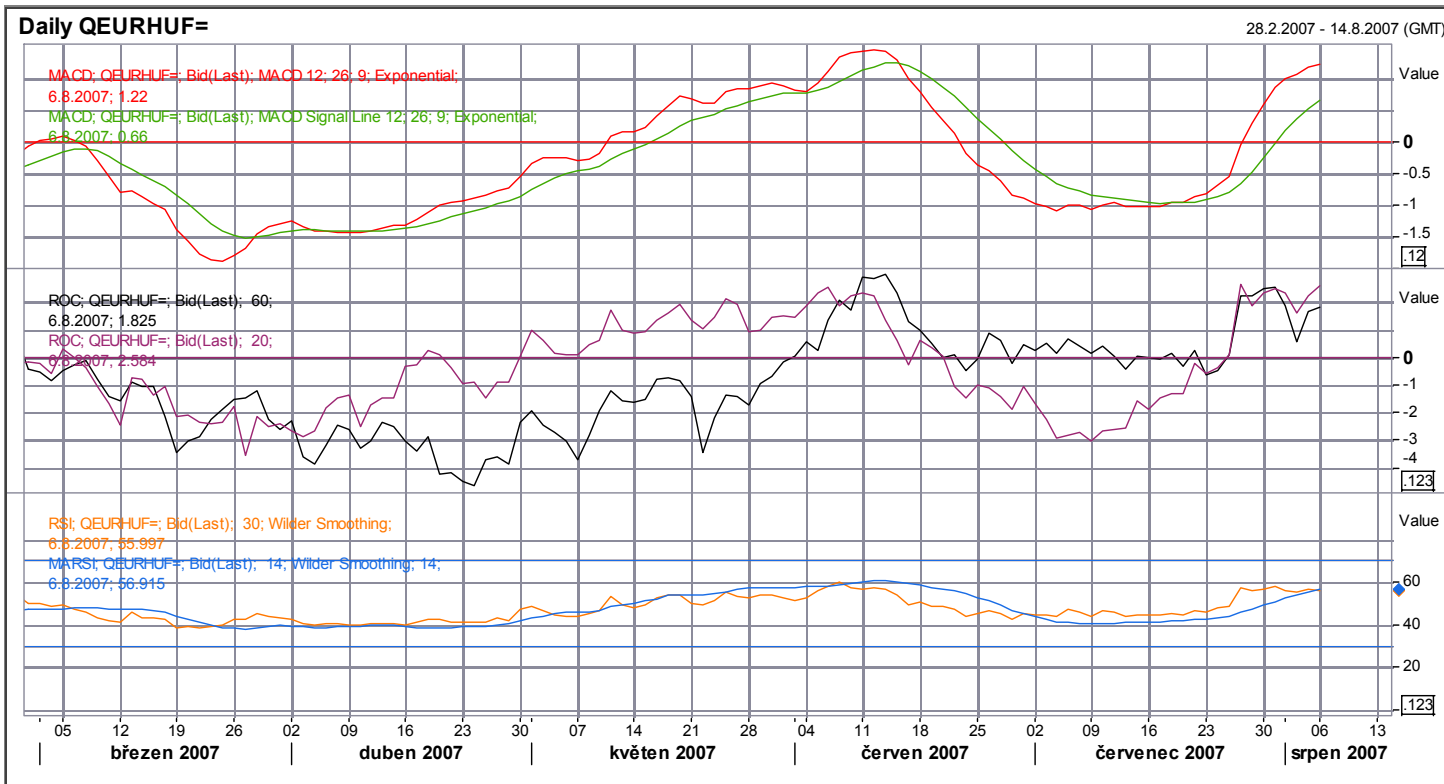
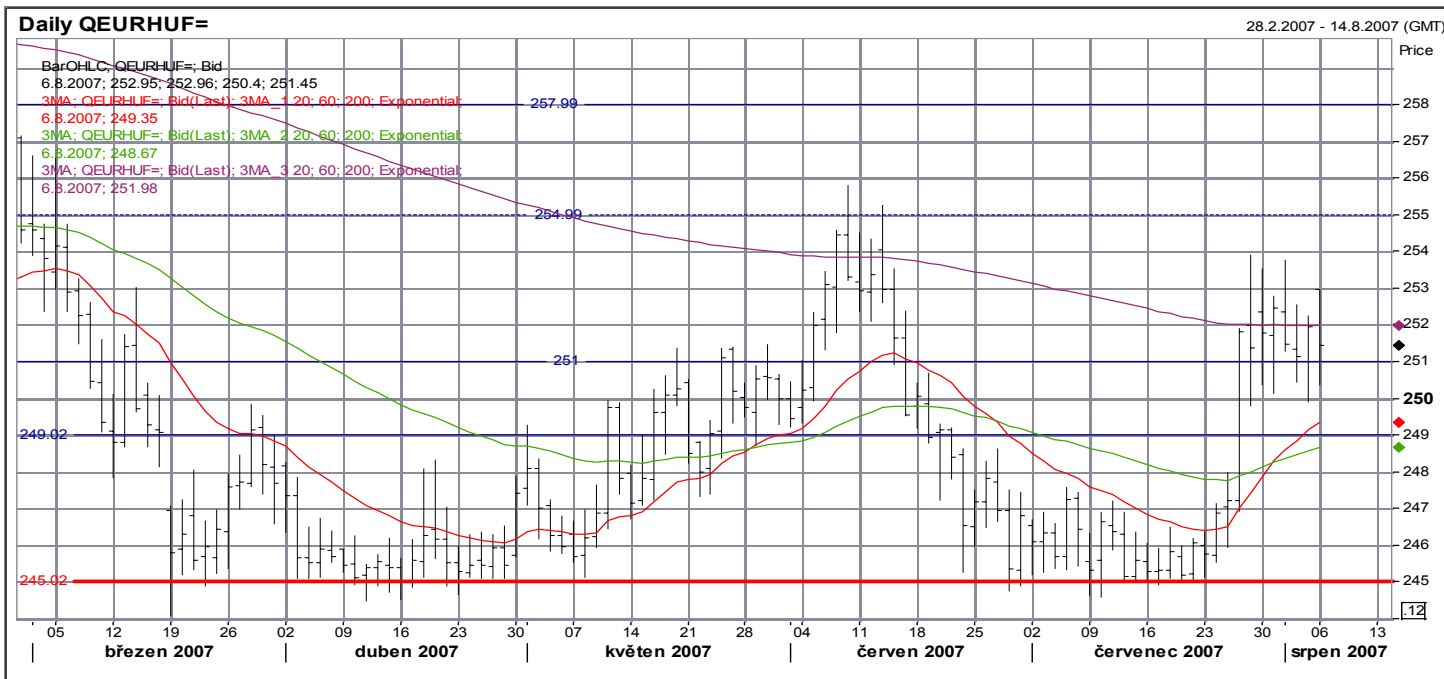
EUR/PLN

- **Hlavní trend: konsolidace**
- **Krátkodobý trend: konsolidace**
- **R5: 3,98 lokální maxima**
- **R4: 3,93 lokální maximum/minimum**
- **R3: 3,89 horní okraj konsolidačního pásma, plato 200-denního klouzavého průměru**
- **R2: 3,86 spodní okraj konsolidačního pásma**
- **R1: 3,83 horní okraj konsolidačního pásma**
- **S1: 3,78 lokální minimum**
- **S2: 3,74 dlouhodobé minimum**
- Kurz se ustálil ve středu pásma 3,74 až 3,83 a přechází do konsolidace.
- MACD přechází do stagnace lehce nad nulou: zatím přetrvává velmi mírné momentum k oslabení zlatého.
- Oba ROC podobně jako MACD „zaparkovaly“ lehce nad nulou. Jsou tedy téměř neutrální.
- RSI zůstává čistě neutrální.
- U zlatého to vypadá na delší setrvání v současném pásmu, poblíž okrajů pásma jsou příležitosti na otevření pozic spekulujících na tento vývoj.



EUR/HUF

- **Hlavní trend: konsolidace**
- **Krátkodobý trend: konsolidace**
- **R2:** 258 lokální maxima při konsolidaci
- **R1:** 255 lokální maximum
- **S1:** 251 spodní hranice konsolidačního pásma
- **S2:** 249 lokální maxima při konsolidaci
- **S3:** 245 spodní hranice konsolidačního pásma
- Kurz je v konsolidaci p prudkém oslabení.
- MACD ukazuje na ztrátu momenta, je poblíž lokálních minim.
- Oba ROC stagnují nad nulou, ukazují tedy na trvajcí momentum ve směru oslabení forintu.
- RSI je neutrální.
- Po konsolidaci by mohlo dojít k prolomení hladiny odporu (z hlediska forintu), tomuto scénáři ovšem zatím protřečí ROC. Druhou možností je testování hladiny 255, proti tomu ovšem mluví MACD.



Uzavřené obchody

Instrument	Směr	Open	Datum otevření/zavření	cíl	Stop-loss	P/L (%)	Stav
EUR/USD	short	1,363	24.4.2007/8.5.2007	1,355	1,376	0,59%	Zavřeno , dosažen cíl
měď	short	355	27.4.2007/3.5.2007	300	370	-4,00%	Zavřeno , stop-loss
brent	long	65	3.5.2007, 17.5.2007	70	61	7,69%	Zavřeno , dosažen cíl
Olovo	long	2120	22.5.2007, 29.5.2007	2240	2050	5,66%	Zavřeno , dosažen cíl
EUR/USD	long	1,355	8.5.2007/8.6.2007	1,400	1,335	-1,48%	Zavřeno , stop-loss
Zlato	long	670	4.6.2007/11.6.2007	697	651	-2,84%	Zavřeno , stop-loss
EUR/CZK	short	28,30	8.5.2007/14.6.2007	27,60	28,55	-0,88%	Zavřeno , stop-loss
Olovo	short	2315	11.6.2007/22.6.2007	2110	2380	-2,73%	Zavřeno , stop-loss
EURCHF	short	1,65	29.5.2007/22.6.2007	1,60	1,666	-0,96%	Zavřeno , stop-loss
USD/JPY	short	121,55	21.5.2007/22.6.2007	116,00	124,00	-1,98%	Zavřeno , stop-loss
10-letý EUR RT benchmark	long	97,00	22.6.2007/9.7.2007	99,6	96,8	-0,21%	Zavřeno , stop-loss
Zlato	short	650	25.6.2007/9.7.2007	630	660	-1,52%	Zavřeno , stop-loss
SKK vůči EUR	long	33,90	15.6.2007/13.7.2007	33,20	34,20	2,11%	Zavřeno , dosažen cíl
Platina	long	1285	25.6.2007/18.7.2007	1330	1260	3,50%	Zavřeno , dosažen cíl
Stříbro	short	1303	16.7.2007/23.7.2007	1235	1325	-1,66%	Zavřeno , stop-loss
CZK vůči EUR	long	28,70	5.7.2007/29.7.2007	28,05	28,95	2,32%	Zavřeno , dosažen cíl
HUF vůči EUR	short	245	5.7.2007/26.7.2007	248	244	1,22%	Zavřeno , dosažen cíl
olovo	short	2910	30.7.2007/31.7.2007	2550	3050	-4,59%	Zavřeno , stop-loss
Celkem						0,24%	