

## Přehled doporučení

### Aktuální doporučení:

1. Zlato long: otevírací hodnota @ 670 USD/t.u., cílová hodnota @ 697 USD/t.u., stop-loss @ 651, spekulace na posílení k hladině odporu po obratu krátkodobého trendu.

### Doporučujeme sledovat:

1. 30-letý EUR Reuters benchmark: spekulace na korekci – long buď při průtnutí signální linie MACD nebo při návratu RSI nad 30, cílová hodnota @ 94, stop-loss @ -1% od otevírací hodnoty

Instrument	Směr	Open	Datum otevření/zavření	cíl	Stop-loss	P/L (%)	Stav
EUR/USD	short	1,363	24.4.2007/8.5.2007	1,355	1,376	0,59%	<b>Zavřeno</b> , dosažen cíl
měď	short	355	27.4.2007/3.5.2007	300	370	-4%	<b>Zavřeno</b> , stop-loss
brent	long	65	3.5.2007, 17.5.2007	70	61	7,69%	<b>Zavřeno</b> , dosažen cíl
Olovo	long	2120	22.5.2007, 29.5.2007	2240	2050	5,66%	<b>Zavřeno</b> , dosažen cíl
EUR/CZK	short	28,30	8.5.2007	27,60	28,55	-0,14%	Držet
EUR/USD	long	1,355	8.5.2007	1,400	1,335	-1,06%	Držet
Měď	short	354,3	14.5.2007	310	385	3,85%	Držet
USD/JPY	short	121,55	21.5.2007	116,00	124,00	-0,12%	Držet
EURCHF	short	1,65	29.5.2007	1,60	1,666	0,02%	Držet

## Shrnutí

### EUR/CZK

- Koruna se po proražení hladiny 28,30 vrací zpět pod ní. Může se však ještě odrazit od 20-denního klouzavého průměru zpátky.
- MACD stagnuje, momentálně bez vypovídací hodnoty. MACD i ROC ukazují na mírné momentum k oslabování koruny.
- Nejpravděpodobnější je návrat do okolí 28,20, málo pravděpodobnou možností je návrat nad 28,30 a další mírné oslabení maximálně k 28,50.

### EUR/USD

- Z technického hlediska je zřetelná blízkost ukončení korekce.
- MACD je blízko vyslání nákupního signálu na euro, ROC se otáčejí stejně jako RSI.

### Zlato

- Graf ceny se otáčí po krátkodobém poklesu.
- MACD vyslal nákupní signál, ROC20 se otáčí – mělo by potvrzovat obrat krátkodobého trendu.

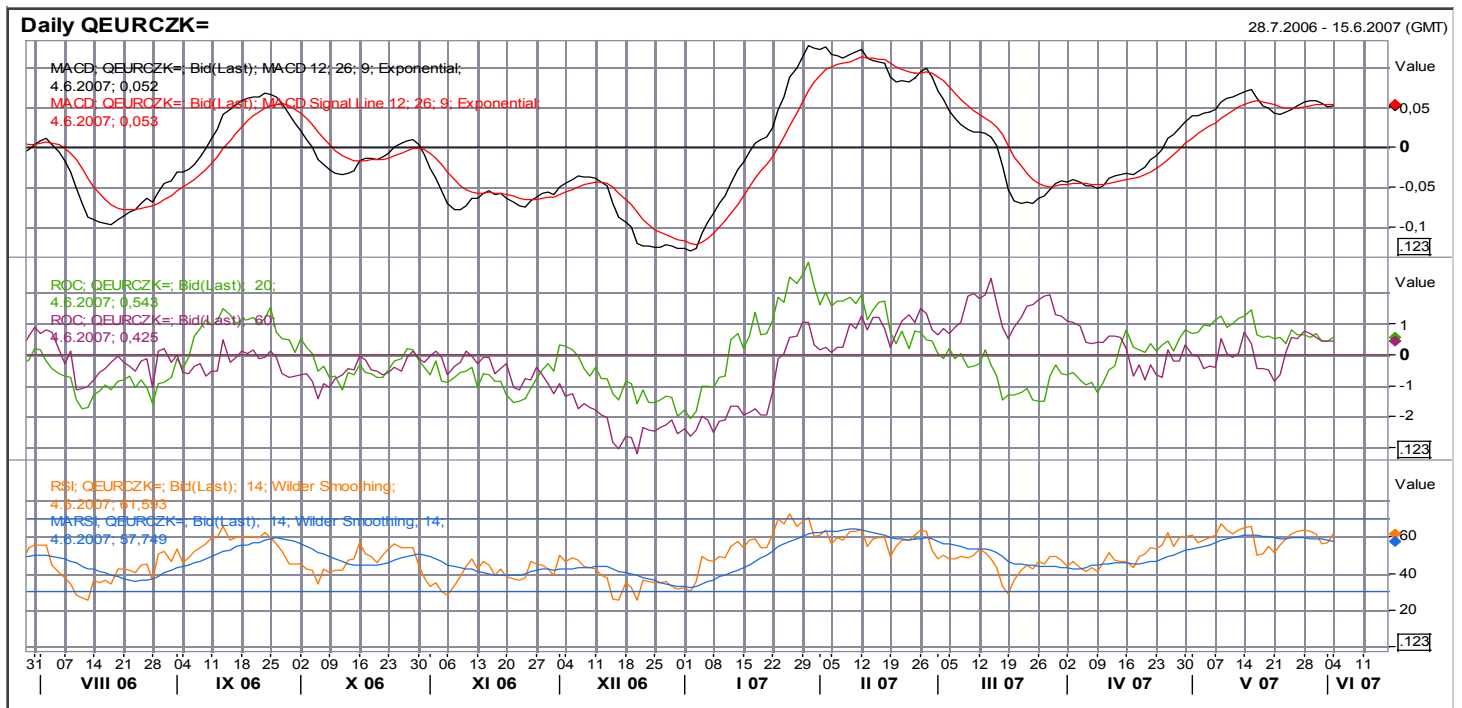
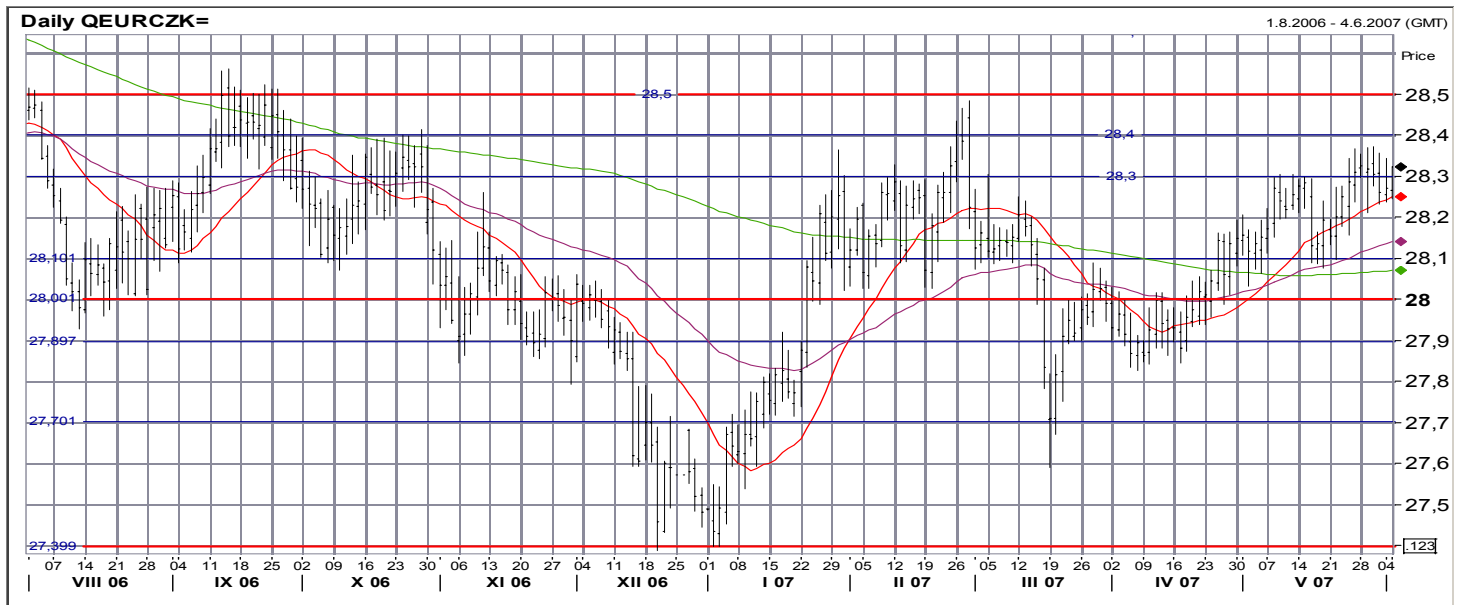
### EUR/PLN

- Zlotý se po korekci, která se zastavila na hladině odporu 3,83, otáčí k posilování.
- Indikátory potvrzují obrat trendu po korekci.
- Zlotý by se měl vrátit k 3,74.

**Doporučení a názory v tomto materiálu jsou založeny čistě na technické analýze a tudíž nemusí být v souladu s naší fundamentální prognózou. Naše fundamentálně podložené názory a doporučení najdete v naší Měsíční strategii ([www.sporka.cz/analzya](http://www.sporka.cz/analzya)).**

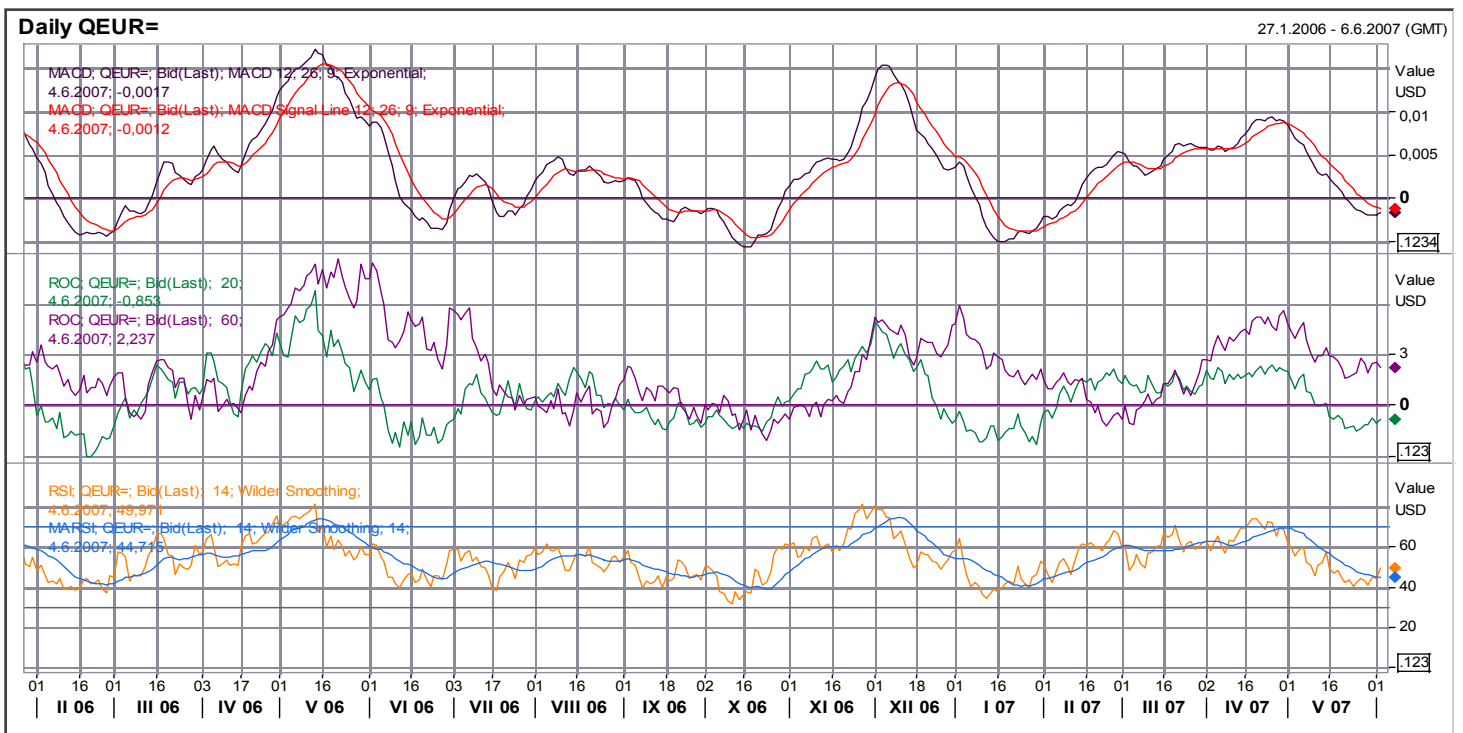
## EUR/CZK

- **Hlavní trend: konsolidace**
- **Krátkodobý trend: konsolidace**
- **R4:** 28,50 zářijový pik
- **R3:** 28,40 konsolidační pásmo z července, říjnové lokální maximum
- **R2:** 28,30 spodní úroveň konsolidačního pásma z října, horní úroveň konsolidačního pásma z ledna/února
- **R1:** 28,10 horní úroveň konsolidačního pásma z listopadu a března/dubna
- **S1:** 28,00 „velká figura“, psychologický
- **S2:** 27,90 lokální minimum ze srpna, spodní úroveň konsolidačního pásma z listopadu a dubna
- **S3:** 27,70 dno z března
- **S4:** 27,40 silná, historická maximum koruny
- Koruna prorazila 28,30, ale zdá se, že se nad touto hladinou neudrží. Proti dalšímu posílení momentálně působí jak hladina 28,30 tak dvacetidenní klouzavý průměr.
- MACD stagnuje, momentum mírně pozitivní. Signály se za současného stavu nedají brát vážně.
- Oba ROC stagnují a jsou mírně pozitivní. Přechod do mínusu by podpořil předpoklad, že se koruna neudrží nad 28,30.
- RSI stále stagnuje mírně pod hranicí přeprodanosti koruny.
- Nejpravděpodobnější je, že se koruna vrátí ke kolísání v okolí 28,20. Druhým možností odrazení od dvacetidenního klouzavého průměru, návrat nad 28,30 s dalším oslabením koruny. Vzhledem k chabému momentu to nevypadá pravděpodobně.



## EUR/USD

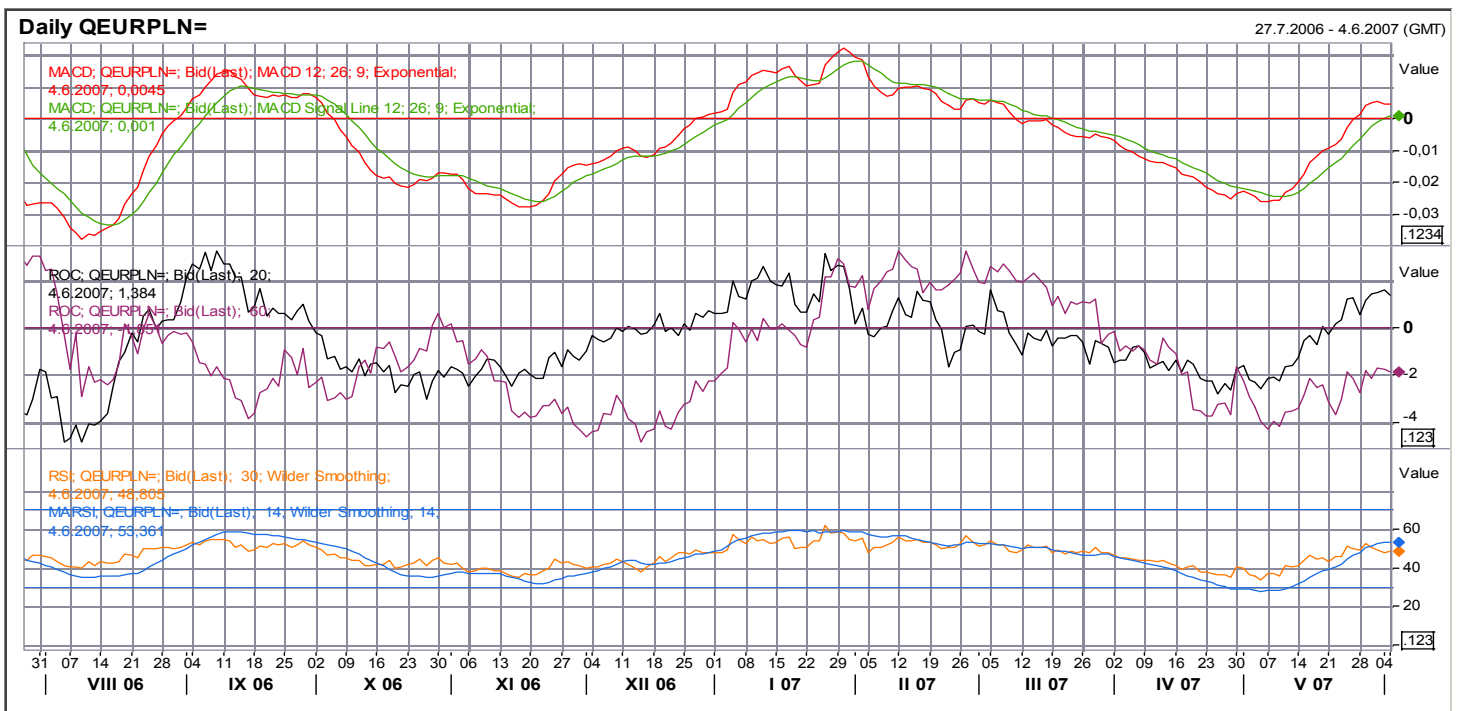
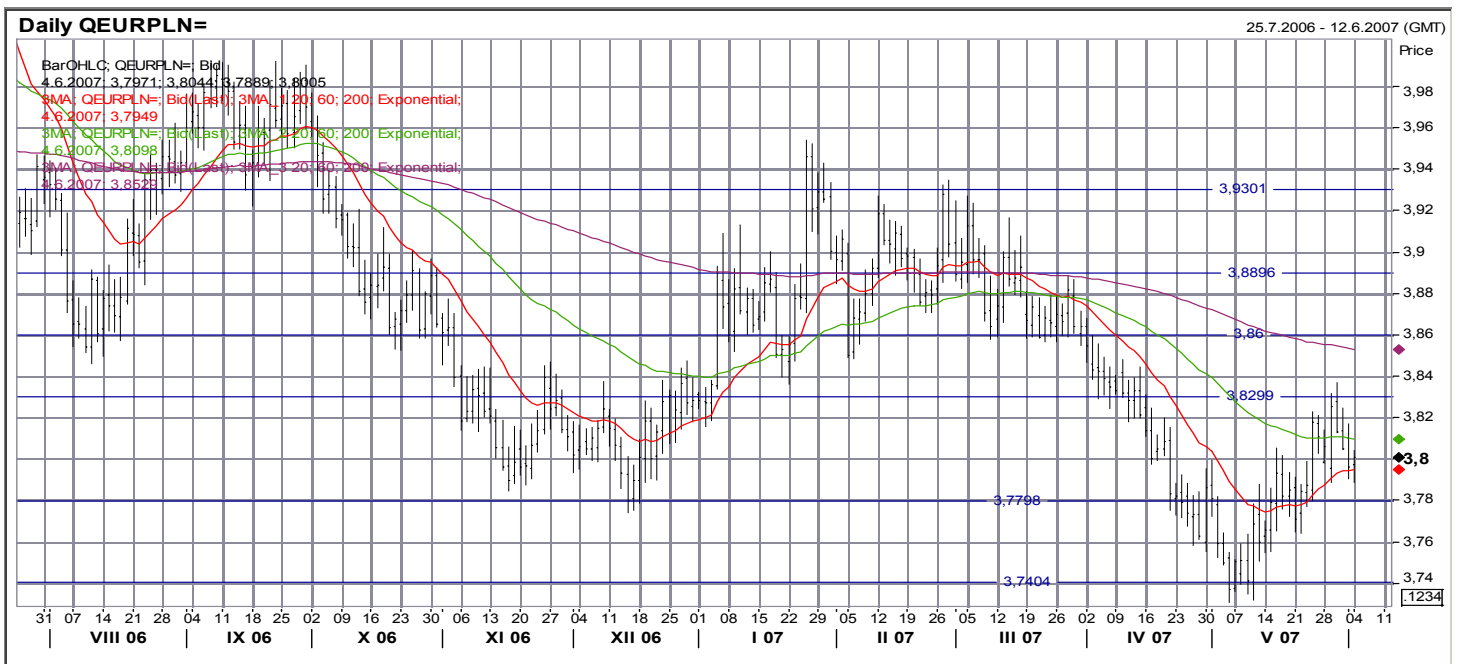
- **Hlavní trend: rostoucí**
- **Krátkodobý trend: korekce**
- **R2: 1,366 historické maximum**
- **R1: 1,360 lokální maximum**
- **S1: 1,33600 pík z listopadu, konsolidační pásmo z března**
- **S2: 1,307 konsolidační pásmo**
- **S3: 1,300 velká figura (psychologický)**
- **S4: 1,290 horní okraj konsolidačního pásma**
- **S5: 1,250 spodní okraj konsolidačního pásma**
- **S6: 1,23 pík leden a duben 2006**
- Proti minulému týdnu je zřetelně nižší tlak na další posílení dolaru – mělo by to naznačovat pomalu se blížící konec korekce.
- MACD zřetelně naznačuje blízkost konce korekce. Protnutí signální linie by vyslalo nákupní signál na euro.
- U obou ROC je zřetelný obrat potvrzující citelné slábnutí momenta.
- Zřetelně se otáčí také RSI.
- Případný signál od MACD by se dal použít na otevření dlouhé pozice v EURu, pozici máme otevřenou takže tuto možnost nevyužijeme.





## EUR/PLN

- **Hlavní trend: klesající**
- **Krátkodobý trend: obrat od růstu k poklesu**
- **R5: 3,98 lokální maxima**
- **R4: 3,93 lokální maximum/minimum**
- **R3: 3,89 horní okraj konsolidačního pásma, plato 200-denního klouzavého průměru**
- **R2: 3,86 spodní okraj konsolidačního pásma**
- **R1: 3,83 horní okraj konsolidačního pásma**
- **S1: 3,78 lokální minimum**
- **S2: 3,74 dlouhodobé minimum**
- Zlotý se po korekci, která se zastavila na hladině odporu 3,83, otáčí k posilování.
- MACD potvrzuje obrat, brzy by měl vyslat nákupní signál pro zlotý (protnutí signální linie).
- Oba ROC indikátory zatím směřují vzhůru, u obou je náznak obrátu.
- RSI je neutrální.
- Zlotý by měl posílit k 3,74 na což je možné krátkodobě spekulovat.



## Stop-loss

Funkcí stop-lossu je omezit ztrátu v případě, že se situace nevyvíjí tak jak by si investor/spekulant přál. Pro obchodování založené na technické analýze jde o naprosto nutný nástroj - investor/spekulant musí předem vědět jak to jaký bude zisk v případě úspěchu tak také jaká bude ztráta v případě neúspěchu. K neúspěchům u tohoto (a v zásadě každého jiného) typu obchodování musí docházet zákonitě. U obchodních/investičních systémů založených na fundamentální analýze je úloha stop-lossu méně jasná. Investor může namísto typu stop-lossu založeného na cenovém kritériu použít ekvivalent stop-lossu založený na nějakém fundamentálním kritériu.

Stop-loss je možné určovat jednak podle pravidel obchodního systému (například 3%-ní ztráta, sofistikovaněji ztráta podle volatility tedy něco na způsob VaR, a pod.) nebo jeho možné určit případ od případu individuálně pro každý obchod. Stop-loss podle pravidle je výhodný hlavně při intenzivním obchodování, protože jeho určení nezatěžuje a nezdržuje a je samozřejmý u automatických obchodních systémů. Ad hoc stop-loss má výhodu v tom, že umožňuje jemné přizpůsobení aktuální situaci, využití technických indikátorů (hladiny odporu a podpory, klouzavé průměry apod.). Jeho určení je náročnější, ale zároveň dává větší šanci na vyšší výnos (v porovnání se stop-lossem mechanicky určeným podle pravidla).