

Přehled technických doporučení

Doporučení a názory v tomto materiálu jsou založeny čistě na technické analýze a tudíž nemusí být v souladu s naší fundamentální prognózou. Naše fundamentálně podložené názory a doporučení najdete v naší Měsíční strategii (www.sporka.cz/analzya).

Aktuální doporučení:

- 1) EuroStoxx 600 short, otevřeno @ 213,2 cíl @ 201,2 stop-loss @ 217. Spekulace na prolomení důležité úrovně podpory. Lock in úrovně 210 / 212; 205 / 207. Doporučení podmíněné dosažením úrovně 213,2 v průběhu 1. týdne. Časový horizont: 2 týdny.

Shrnutí

Směr	Otevřeno	Otevřeno	Cíl	Stop-loss	P/L (%)	Komentář
------	----------	----------	-----	-----------	---------	----------

S&P 500

- Při prolomení 1 120 b. nejspíše hrozí prudký výprodej. Její odolání by ji naopak ještě posílilo a vytvořilo tak ještě silnější „pomyslné dno“ pro další týdny.

Eurostoxx 600

- Hrozí prolomení nejbližší úrovně podpory. To by pravděpodobně způsobilo ostřejší pokles. Současné napětí na indexu může zmírnit případné překonání 20 denního klouzavého průměru.

Topix 500

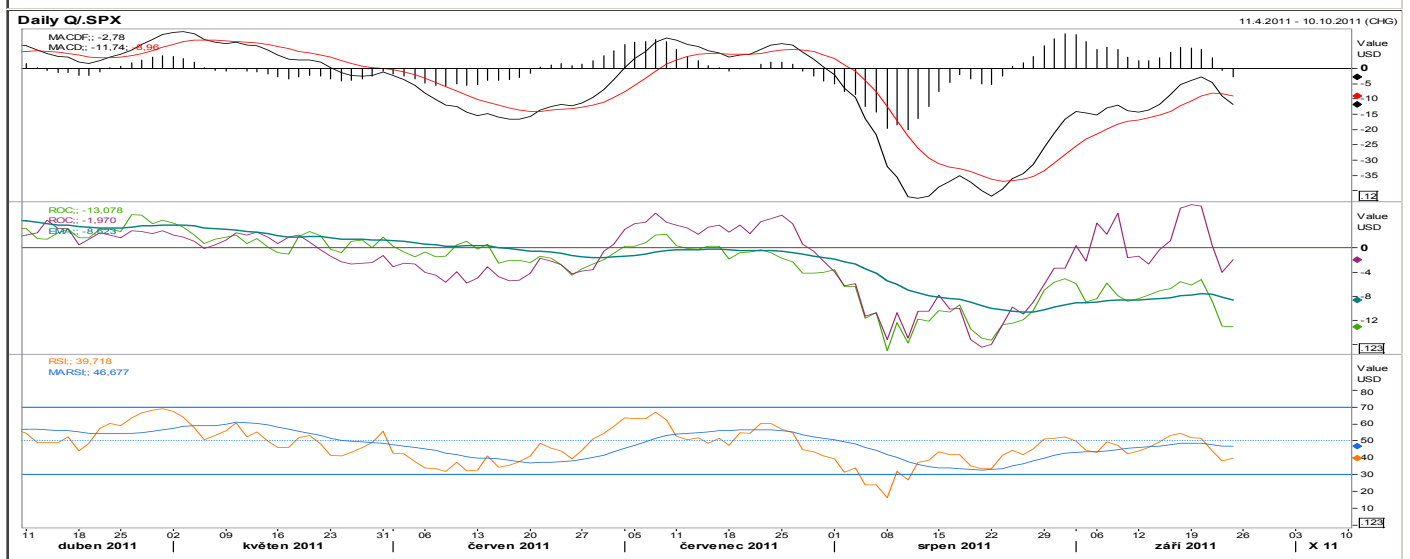
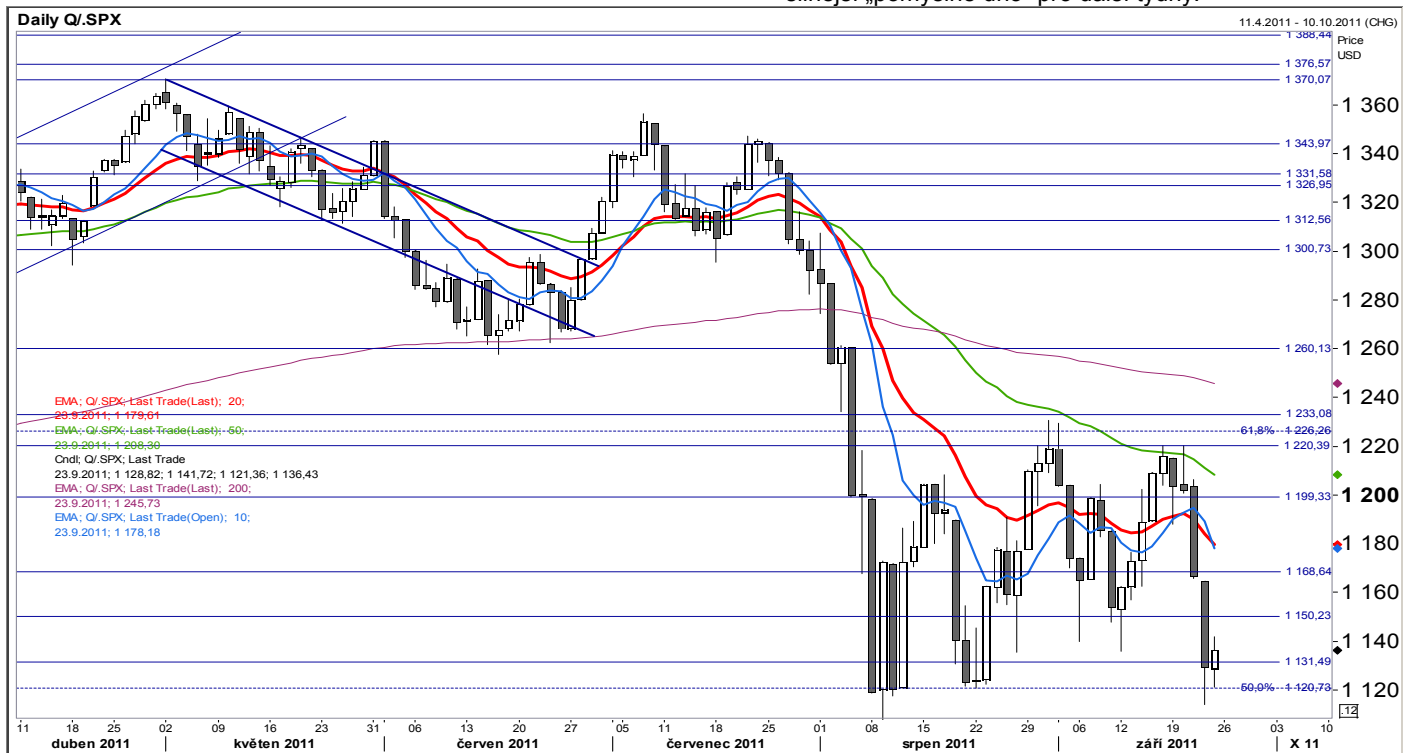
- Očekáváme, že index bude hledat oporu v nejbližší úrovni podpory (na 556 b.), což je současně dno z roku 2009.

S&P 500

➤ **Minulý vývoj:** ↩️ **Očekávaný vývoj:** ➡️

- R7:** 1 313 lokální vrchol, dno
- R6:** 1 301 lokální vrchol, psychologická hranice
- R5:** 1 260 lokální dna, vrchol
- R4:** 1 246 200 denní klouzavý průměr
- R3:** 1 208 50 denní klouzavý průměr
- R2:** 1 180 20 denní klouzavý průměr
- R1:** 1 178 10 denní klouzavý průměr
- S1:** 1 120 Fibonacciho 50% úroveň zpětného pohybu (od 11/07)

- Index se opět přiblížil „magické“ úrovni 1 120 bodů, kterou v intradenním obchodování dokonce otestoval. 10 denní klouzavý průměr opět padá pod 20 denní, což je pro další vývoj mírně negativní.
- MACD kleslo pod spouštěcí linii a vydalo tak prodejní signál.
- ROC20 kleslo pod nulovou úroveň (prodejní signál) a ROC60 pod svůj 20 denní klouzavý průměr.
- RSI úroveň 50 b. neudrželo, což je pro další vývoj negativní a potvrzuje aktuální slabost indexu.
- Technické indikátory jsou v souhrnu negativní, na druhé straně ale stojí silná úroveň podpory na 1 120 b. Testování této úrovně proto pravděpodobně bude ústředním tématem tohoto týdne.
- Při prolomení 1 120 b. nejspíše hrozí prudký výprodej. Její odolání by ji naopak ještě posílilo a vytvořilo tak ještě silnější „pomyslné dno“ pro další týdny.

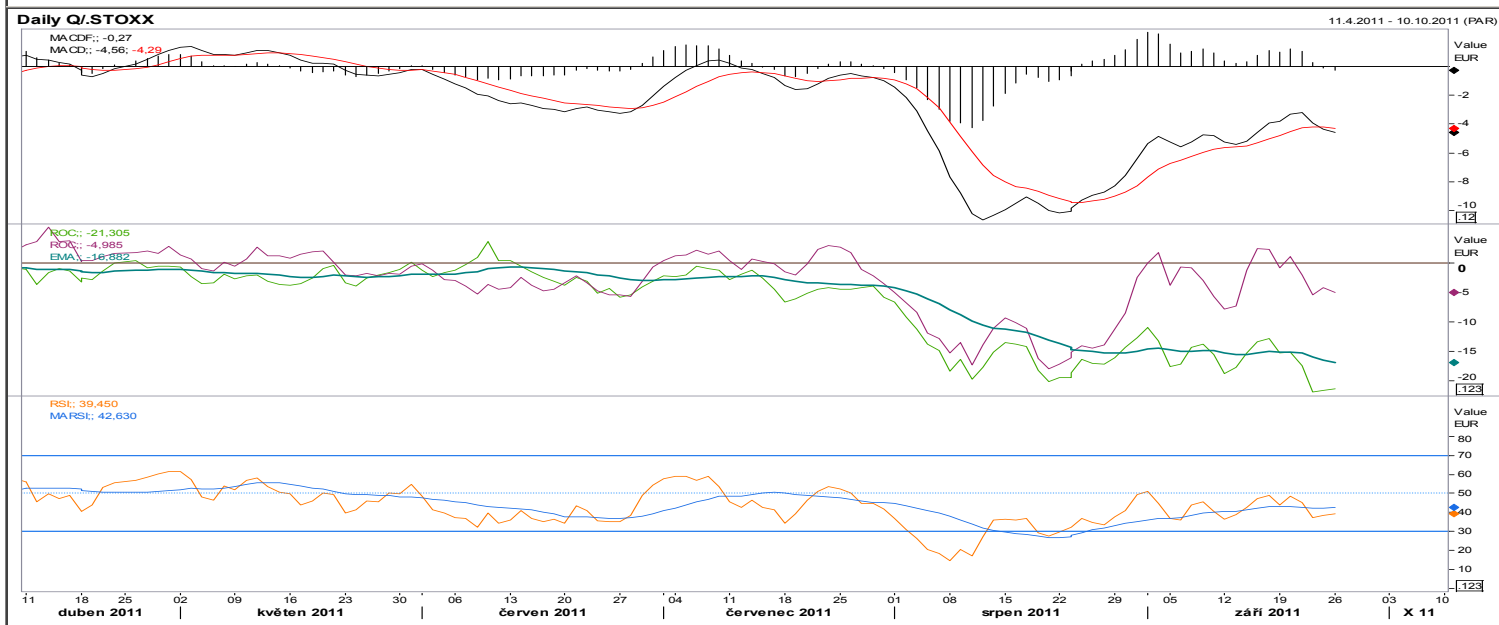


EuroStoxx 600

➤ **Minulý vývoj:** ↘ **Očekávaný vývoj:** ↗

- R10:** 272 lokální dno
- R9:** 268 lokální dno
- R8:** 258 200 denní klouzavý průměr
- R7:** 250 Fibonacciho 38,2% úroveň zpětného pohybu (od 11/07)
- R6:** 247 Fibonacciho 50% úroveň zpětného pohybu (od 7/11)
- R5:** 236 50 denní klouzavý průměr
- R4:** 236 lokální dna
- R3:** 228 lokální dno
- R2:** 225 20 denní klouzavý průměr
- R1:** 219 lokální dna
- S1:** 215 lokální dno (3/09 dno poklesů v období 2008/9)

- Index se opět nedokázal dostat přes 20 denní klouzavý průměr a pokles zastavil až na Fibonacciho 22,6 % úroveň zpětného pohybu.
- MACD kleslo pod se stále drží nad spouštěcí linií (prodejní signál i když slabý kvůli charakteru prolomení).
- ROC20 i ROC60 klesly.
- RSI opět pod svým 14 denním klouzavým průměrem značící aktuální slabost indexu.
- Technické indikátory jsou spíše negativní a současně index stojí poblíž důležité úrovně podpory, proto riziko jejího prolomení není zanedbatelné.
- Hrozí prolomení nejbližší úrovně podpory. To by pravděpodobně způsobilo ostřejší pokles. Současné napětí na indexu může zmírnit případné překonání 20 denního klouzavého průměru.



Topix 500

➤ **Minulý vývoj:** ⇨ **Očekávaný vývoj:** ⇨

R9: 694 lokální dno

R8: 678 dno a horní okraj konsolidace

R7: 667 lokální dno

R6: 654 200 denní klouzavý průměr

R5: 647 vícenásobné lokální dno

R4: 632 lokální dno

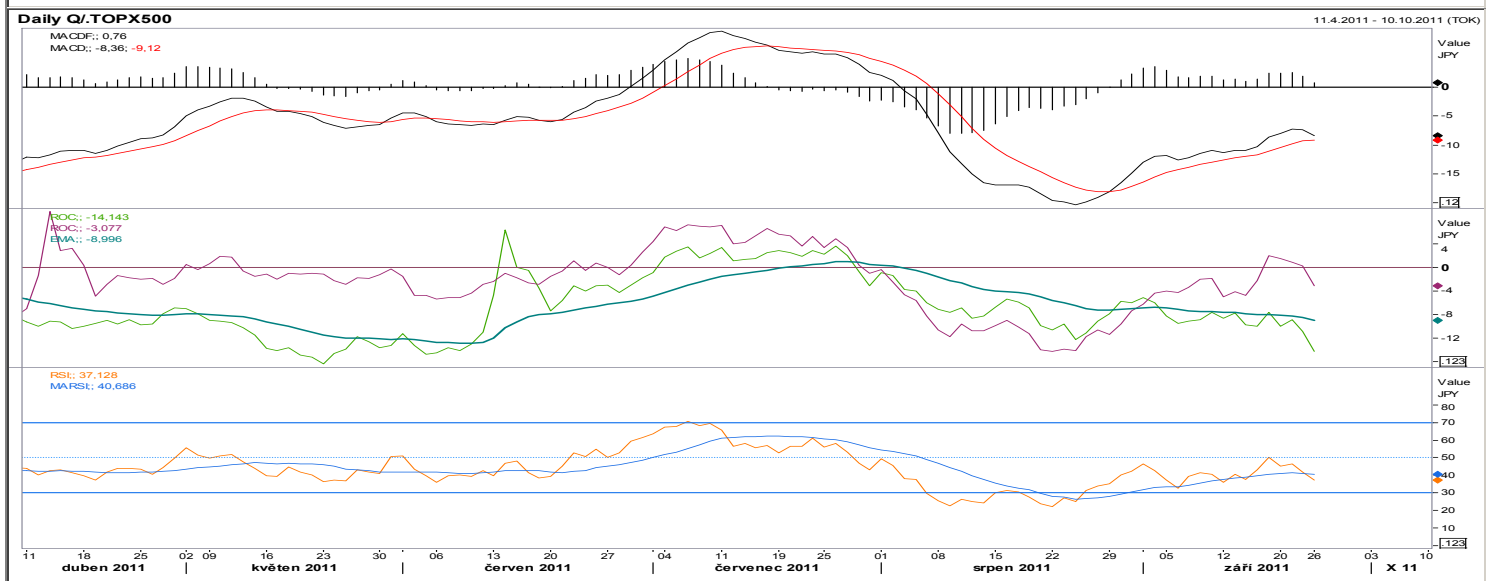
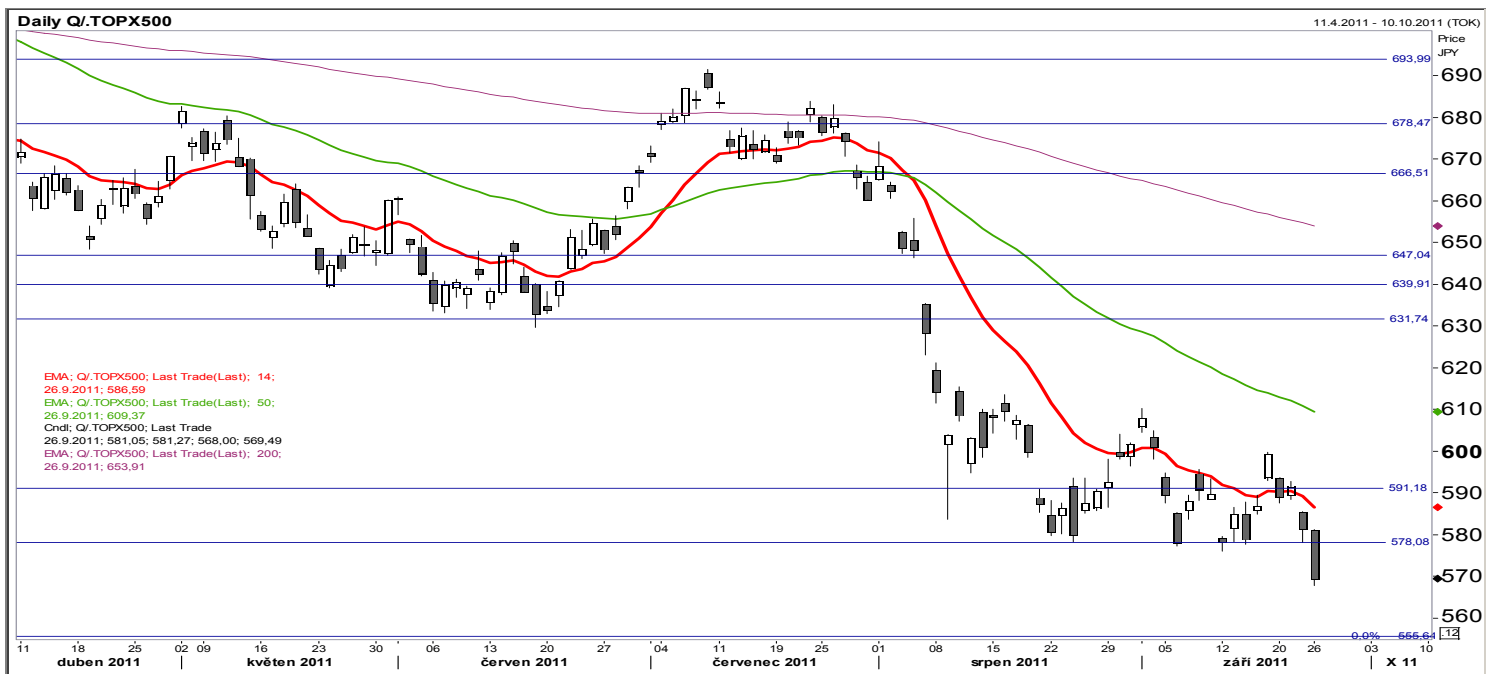
R3: 591 lokální dno

R2: 587 20 denní klouzavý průměr

R1: 578 trojnásobné lokální dno

S1: 556 dno z roku 2009

- Index se opět dlouho neudržel nad 20 denním klouzavým průměrem, což by naznačovalo zmírnění poklesů. Na začátku nového týdne dokonce klesl pod předchozí několikanásobné dno, což je pro další vývoj negativní.
- MACD se blíží spouštěcí linii (její prolomení by vydalo prodejní signál).
- ROC20 nově pod nulovou úroveň (krátkodobý prodejní signál) a ROC60 padá pod svůj 20 denní klouzavý průměr.
- RSI neúspěšně otestovalo úroveň 50 b, která by znamenala o trochu pozitivnější budoucnost před námi, a spadlo pod svůj 14 denní klouzavý průměr.
- Technické indikátory jsou v souhrnu mírně negativní. Případný prodejní signál na MACD by tuto situaci ještě zhoršil. Fakt
- Očekáváme, že index bude hledat oporu v nejbližší úrovni podpory (na 556 b.), což je současně dno z roku 2009.



Uzavřené obchody

Výkonnost jednotlivých doporučení je počítána jako prostá procentní změna ceny podkladového instrumentu. Nelze ji pokládat za určení výkonnosti portfolia nebo obchodního systému, protože nepracuje s předem daným objemem finančních prostředků a nepočítá s náklady na obchodování. Ceny použité pro výpočet jsou určeny v čase kdy je doporučení tvořeno, nejde tedy nutně o otevírací nebo uzavírací cenu.

Souhrn		Součet P/L (%)					
Rok 2007		+31,49%					
Rok 2008		+8,11%					
Rok 2009		+51,27%					
Rok 2010		+61,52%					
Rok 2011 YTD		+30,95%					
Celkem		+183,34%					

Instrument	Směr	Open	Datum otevření/zavření	cíl	Stop-loss	P/L (%)	Stav
Zlato	short	1418,95	3.1.2011/5.1.2011	1365	1432	+3,88%	Dosažen cíl
EURCHF	long	1,2486	3.1.2011/6.1.2011	1,38	1,235	+0,91%	Lock in
Olovo	short	2616	10.1.2011/13.1.2011	2200	2670	-1,07%	Stop loss
EURUSD	short	1,291	10.1.2011/12.1.2011	1,247	1,305	-2,02%	Stop loss
EURCHF	long	1,2543	10.1.2011/18.1.2011	1,38	1,280	+2,12%	Lock in
Sandisk	short	49,97	24.1.2011/27.1.2011	45,5	50,96	+1,70%	Lock in
Zlato	short	1350	20.1.2011/26.1.2011	1220	1336	+1,12%	Lock in
Olovo	short	2665	17.1.2011/27.1.2011	2200	2400	+11,0%	Lock in
S&P500	short	1295	31.1.2011/1.2.2011	1228	1303	-0,62%	Stop loss
Měď	short	434,75	24.1.2011/31.1.2011	370	446	-2,52%	Stop loss
Topix500	long	741,21	16.2.2011/21.2.2011	779	735	+3,77%	Vypršel čas
Zlato	long	1365	8.2.2011/21.2.2011	1420	1340	+2,71%	Vypršel čas
Platina	long	1820	14.2.2011/21.2.2011	1860	1795	+1,21%	Vypršel čas
Siemens	long	96,05	14.2.2011/23.2.2011	104,5	94,8	-1,30%	Stop loss
EURTRY	short	2,139	14.2.2011/21.2.2011	1,98	2,17	-1,43%	Stop loss
Měď	Short	447,3	21.2.2011/24.2.2011	370	435	+2,83%	Lock in
Brent	long	104,11	21.2.2011/23.2.2011	110	102	+5,66%	Dosažen cíl
Olovo	Short	2664	21.2.2011/28.2.2011	2410	2720	+4,47%	Lock in
Zlato	Short	1408,8	28.2.2011/1.3.2011	1370	1425	-1,14%	Stop loss
Měď	short	447,3	7.3.2011/11.3.2011	412	456	+8,57%	Dosažen cíl
McDonald's	long	76,03	7.3.2011/8.3.2011	79,5	75,1	-1,22%	Stop loss
měď	long	417,8	14.3.2011/15.3.2011	450,0	408,0	-2,35%	Stop loss
Zlato	Short	1426,2	14.3.2011/16.3.2011	1320,0	1405	+1,51%	Lock in
brent	short	117,16	7.3.2011/17.3.2011	103	113	+3,68%	Lock in
Měď	short	431,75	21.3.2011/23.3.2011	370	440	-1,88%	Stop loss
Platina	long	1750	21.3.2011/28.3.2011	1850	1715	-1,40%	Vypršel čas
Apple	long	346,88	28.3.2011/29.3.2011	374	346,88	-1,33%	Stop loss
EURRON	Short	4,12	28.3.2011/30.3.2011	4,19	4,10	-0,49%	Stop loss
platina	Long	1798	11.4.2011/12.4.2011	1855	1770	-1,56%	Stop loss
EuroStoxx600	Long	272,07	21.3.2011/12.4.2011	290	267,45	+1,81%	Lock in
EURTRY	Short	2,17	28.3.2011/14.4.2011	1,96	2,21	-1,81%	Stop loss
Brent	Short	127,38	11.4.2011/18.4.2011	116,5	129,0	+2,84%	Vypršel čas
Zlato	Short	1469	11.4.2011/15.4.2011	1420	1485	-1,08%	Stop loss
EURPLN	Short	3,9676	11.4.2011/25.4.2011	3,87	4,01	+0,64%	Vypršel čas
DAX	Short	7 103	18.4.2011/20.4.2011	6 790	7205	-1,44%	Stop loss
Olovo	short	2491	2.5.2011/5.5.2011	2350	2530	+6,0%	Dosažen cíl
Měď	long	418,2	2.5.2011/5.5.2011	450	410	-1,96%	Stop loss
Zlato	short	1500	9.5.2011/10.5.2011	1400	1515	-0,99%	Stop loss
Měď	long	404,18	9.5.2011/11.5.2011	450	395	-2,27%	Stop loss
Barclays	short	274,3	9.5.2011/10.5.2011	255,1	278,1	-1,39%	Stop loss
Měď	short	398	16.5.2011/18.5.2011	370	410	-2,93%	Stop loss
Barclays	short	270,6	16.5.2011/19.5.2011	255,1	274,2	-1,31%	Stop loss
Apple	short	340,5	16.5.2011/17.5.2011	322	347,7	+1,03%	Lock in

Zlato	short	1503,5	16.5.2011/24.5.2011	1400	1525	-1,41%	Stop loss
Olovo	short	2400	23.5.2011/25.5.2011	2250	2505	-4,19%	Stop loss
Brent	short	115,58	30.5.2011/31.5.2011	109	117,5	-1,63%	Stop loss
Měď	long	416,5	30.5.2011/1.6.2011	450	413,5	-0,72%	Stop loss
McDonald's	short	81,62	30.5.2011/10.6.2011	78	82,42	+1,54%	Vypršel čas
Brent	long	113,3	20.6.2011/23.6.2011	120	110	-2,91%	Stop loss
EURCHF	long	1,2057	20.6.2011/23.6.2011	1,28	1,19	-1,30%	Stop loss
Zlato	long	1498	27.6.2011/1.7.2011	1540	1485	-0,87%	Stop loss
Topix 500	long	638,34	13.6.2011/4.7.2011	679,8	646	+6,49%	Dosažen cíl
Olovo	short	2668	4.7.2011/7.7.2011	2350	2710	-1,55%	Stop loss
Olovo	short	2663,3	11.7.2011/13.7.2011	2350	2725	-2,32%	Stop loss
Měď	short	437,25	11.7.2011/18.1.2011	410	445	-0,68%	Vypršel čas
Měď	short	439	25.7.2011/26.7.2011	420	445	-1,35%	Stop loss
Platina	long	1760,5	18.7.2011/1.8.2011	1840	1740	+1,90%	Vypršel čas
Stříbro	long	40,54	25.7.2011/28.7.2011	46	39,5	-2,57%	Stop loss
3M	long	87,14	1.8.2011/2.8.2011	91,82	85,83	-1,50%	Stop loss
Olovo	short	2682	25.7.2011/7.8.2011	2350	2730	+14,13%	Dosažen cíl
IBM	long	169,14	29.8.2011/2.9.2011	183,45	166,22	+0,09%	Lock in
Brent	short	114,54	5.9.2011/7.9.2011	102	117	-2,15%	Stop loss