

# Akciové trhy – denní zpráva

ČESKÝ AKCIOVÝ TRH

30. ZÁŘÍ 2011

	29.9.				27.9. close	26.9. close	% změna za					Obrat (mil. Kč)	Roční	
	open	high	low	close			1 den	1 týden	1 měsíc	1 rok	rok 2011		minimum	maximum
PX	926,4	944,3	920,0	941,3	934,4	901,7	0,7%	5,1%	-8,6%	-16,0%	-23,1%	1 748	864,1	1 276,3
CME	153	157	152	154,00	155,6	148,6	-1,0%	1,2%	-27,4%	-65,9%	-59,8%	14,2	147,6	464,4
Telefonica CR	378,8	388,4	376,0	387,50	379,3	381,8	2,2%	-1,4%	-9,1%	1,0%	0,8%	252,8	369,4	438,9
ČEZ	706,3	719,0	704,0	718,60	708,8	699,5	1,4%	1,6%	-6,4%	-10,7%	-8,6%	542,8	691,6	961,5
ECM	0,0	0,0	0,0	25,51	25,5	25,5	0,0%	0,0%	0,0%	-83,4%	-72,3%	0,0	17,2	137,2
Erste Bank	494	500	486	496,50	509	456	-2,4%	12,8%	-16,6%	-30,6%	-44,3%	144,5	412	946
Komerční banka	3 323	3 470	3 310	3 463,00	3 376	3 196	2,6%	13,8%	-0,9%	-11,7%	-22,0%	467,9	2 935	4 575
Orco Pr. Group	101	106	100	103,93	105	104	-1,0%	0,4%	-31,8%	-45,5%	-43,3%	1,4	100	245
Pegas	433	430	423	424,60	432	428	-1,7%	0,3%	-3,6%	-5,1%	-9,5%	10,8	409	474
Philip Morris CR	10 734	11 250	10 645	11 275,00	10 771	10 697	4,7%	5,9%	3,5%	21,0%	11,4%	74,5	8 946	11 275
Unipetrol	174,5	173,5	173,5	174,57	175,5	172,3	-0,5%	0,9%	-1,8%	-16,9%	-10,5%	9,2	163,3	206,0
KIT digital	165	166	162	163,95	169	168	-2,7%	4,8%	-8,2%	-21,2%	-46,7%	2,1	148,0	315,5
AAA Auto	18,6	0,0	0,0	18,72	18,9	18,1	-0,7%	5,8%	-6,9%	6,2%	-15,7%	0,0	16,5	26,8
VIG	688,5	702,0	690,0	696,60	680,6	648,6	2,4%	5,1%	-10,1%	-26,4%	-30,0%	9,0	630,0	1 019,0
NWR	138,4	139,8	133,5	135,50	140,4	133,8	-3,5%	1,0%	-16,9%	-36,4%	-50,5%	89,1	127,9	307,8
Fortuna	97,5	0,0	0,0	96,99	97,8	96,6	-0,8%	0,0%	-6,3%	---	-6,5%	0,3	92,5	137,3

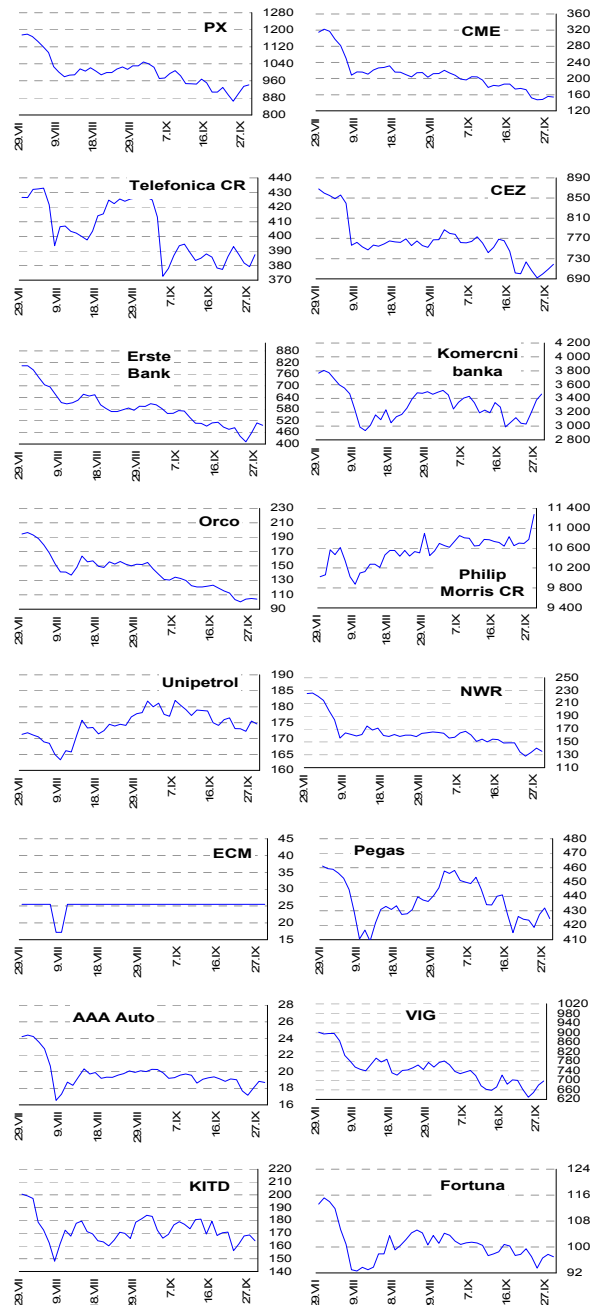
## ZPRÁVY A KOMENTÁŘE

### Ranní komentář: Lepší makrodata v USA povzbudila náladu na trzích

Včera se americké akciové indexy obchodovaly smíšeně, když je zpočátku podpořila lepší makrodata, která trochu zmírnila obavy o aktuální stav americké ekonomiky, a schválení navýšení záchranného fondu eurozóny německým parlamentem (S&P 500 +0,81 %, Nasdaq -0,43 %). Americké HDP za 2. kvartál podle 2. odhadu vzrostlo v anulizované podobě o 1,3 % (oč. 1,2 %), přičemž 1. odhad ukazoval na jednoprocenní růst. Navíc týdenní počty nových žádostí v nezaměstnanosti klesly na 391 tis. (oč. mírný pokles na 420 tis.). Dnes v 14:30 SEČ vychází srpnové osobní příjmy (oč. +0,1 % m/m), osobní výdaje (oč. +0,2 % m/m) a Fedem preferovaný ukazatel inflace - jádrové výdaje osobní spotřeby (oč. +1,7 % r/r). Asijské akciové indexy oslabovaly (Nikkei 225 -0,01 %, Hang Seng -1,46 %). V Japonsku nejvíce posiloval zdravotnický sektor a naopak nejvíce klesal technologický sektor. V 11h SEČ vychází srpnová míra nezaměstnanosti v EMU (oč. meziměsíční stagnace na 10 %). Evropské akciové indexy naznačují zpočátku obchodování mírně oslabení. Podobné otevření očekáváme i na pražské burze. Martin Krajhanzl (Analytik) +420 224 995 434

Dnes žádná nová významná firemní zpráva.

## GRAFY AKCIÍ A INDEXU PX



Akcie	Doporučení	12M cíl. cena	Datum
NWR	Akumulovat	293 Kč	23.2.11
CME	Kupovat	15 USD	14.9.11
ČEZ	Akumulovat	902 Kč	31.8.11
Telefónica CR	Držet	410 Kč	7.9.11
Komerční banka	Držet	4 700 Kč	7.2.11
Orco	Akumulovat	8,2 EUR	24.9.10
Unipetrol	Redukovat	170 Kč	17.6.11
Philip Morris CR	Redukovat	9 600 Kč	7.1.11
VIG	Kupovat	40 EUR	22.9.11
Pegas	Akumulovat	500 Kč	7.6.11
Fortuna	Akumulovat	120 Kč	14.1.11

Česká spořitelna, a.s., Evropská 17, Praha 6

Makléři brokerjet: +420 224 995 768 Akcie prodej: Pavel Krabička, tel: +420 224 995 411 On-line obchodování s CP: [www.brokerjet.cz](http://www.brokerjet.cz)

Analýza: Petr Bártek, tel: +420/224 995 227, Václav Kmínek, tel: +420/224 995 289, Martin Krajhanzl, tel: +420/224 995 434

Důležitá upozornění (tzv. „disclaimer“), včetně případného konfliktu zájmů, dle Vyhlášky o poctivé prezentaci investičních doporučení (114/2006 Sb.) jsou k dispozici na webových stránkách tvůrce tohoto dokumentu – odboru Ekonomických a strategických analýz České spořitelny [www.csas.cz/analýza](http://www.csas.cz/analýza). Přímý odkaz na dokument s důležitými upozorněními je: [www.csas.cz/analýza/upozorneni](http://www.csas.cz/analýza/upozorneni). Historie vydaných investičních doporučení je k dispozici v Měsíčních strategických, které jsou dostupné na výše uvedené webové adrese.

**ZAHRA NIČNÍ AKCIOVÉ TRHY**

**30. září 2011**

Index	29.9.	28.9.	27.9.	% změna za					Vývoj v roce 2011	Roční	
				1 den	1 týden	1 měsíc	6 měsíců	1 rok		minimum	maximum
Dow Jones IA	11 153,98	11 010,90	11 190,69	1,3%	3,9%	-3,3%	-9,2%	2,9%	-3,7%	10 719,94	12 810,54
Nasdaq Composite	2 480,76	2 491,58	2 546,83	-0,4%	1,0%	-3,2%	-10,0%	4,4%	-6,5%	2 341,84	2 873,54
S&P 500	1 160,40	1 151,06	1 175,38	0,8%	2,7%	-4,1%	-12,1%	1,4%	-7,7%	1 119,46	1 363,61
FTSE Eurotop 300	933,26	927,28	938,38	0,6%	6,6%	0,3%	-17,1%	-12,4%	-16,8%	875,30	1 187,20
DJ Stoxx 50	2 178,71	2 163,25	2 181,60	0,7%	7,4%	1,0%	-16,2%	-12,8%	-15,8%	2 028,03	2 768,65
DJ Stoxx Technology	184,25	184,99	187,22	-0,4%	4,7%	0,9%	-19,1%	-6,5%	-14,6%	167,66	241,29
FTSE 100	5 196,84	5 217,63	5 294,05	-0,4%	3,1%	1,3%	-12,4%	-6,7%	-11,9%	5 007,16	6 091,33
DAX Xetra	5 639,58	5 578,42	5 628,44	1,1%	9,2%	-0,5%	-18,7%	-9,7%	-18,4%	5 072,33	7 527,64
CAC 40	3 027,65	2 995,62	3 023,38	1,1%	8,8%	-4,0%	-24,1%	-19,0%	-20,4%	2 781,68	4 157,14
BUX (Maďarsko)	15 806,19	15 612,52	15 600,68	1,2%	4,3%	-13,7%	-30,5%	-30,7%	-25,9%	14 929,76	24 451,38
WIG (Polsko)	38 264,32	38 026,53	37 998,03	0,6%	3,8%	-6,0%	-21,4%	-14,7%	-19,4%	36 549,47	50 371,74
RTS (Rusko)	1 389,14	1 367,37	1 369,93	1,6%	0,1%	-16,7%	-31,2%	-7,1%	-21,5%	1 315,25	2 123,56
ISE Nat. (Turecko)	59 758,18	58 988,46	58 261,27	1,3%	3,1%	10,8%	-6,3%	-8,8%	-9,5%	50 307,63	71 543,26
CECE (Sřed.Evropa)	2 130,13	2 107,87	2 143,46	1,1%	7,3%	-18,0%	-30,9%	-22,4%	-24,9%	1 985,49	3 446,45

**Nejziskovější / nejztrátovější akcie – USA, západní Evropa**

index	nejzisk. akcie	kurz	% zm.	nejztrát. akcie	kurz	% zm.
Dow Jones	Travelers	\$49,69	3,2%	Microsoft	\$25,45	-0,5%
	Bank of America C	\$6,35	3,1%	Intel	\$22,21	-0,4%
	JPMorgan Chase	\$31,39	3,0%	Cisco	\$15,85	0,1%
	Chevron Corp	\$94,39	2,9%	Caterpillar	\$75,39	0,4%
	General Electric	\$15,86	2,7%	American Express	\$46,72	0,5%
Nasdaq 100	Life Technologies C	\$38,92	3,2%	Baidu.com Inc	\$110,29	-9,1%
	Foster Wheeler Ltd	\$18,96	2,9%	Green Mountain Coff	\$96,39	-7,3%
	Qiagen NV	\$14,47	2,6%	Yahoo! Inc	\$13,42	-5,4%
	Sears Holdings Co	\$57,37	2,5%	Expedia Inc	\$27,10	-5,1%
DJ Stoxx 50	Logitech Internatio	\$8,00	2,3%	Priceline.Com Inc	\$478,02	-4,0%
	ING Groep (€)	5,74	7,4%	Rio Tinto	2966,50	-3,0%
	UniCredito Italiano	0,82	6,0%	Anglo American (€p)	2291,50	-2,1%
	Intesa Sao Paolo (€)	1,23	5,9%	BP (€p)	391,80	-2,0%
	Societe Generale (€)	21,08	5,8%	BHP Billiton (€p)	1765,00	-1,9%
DAX	BNP Paribas (€)	31,14	5,0%	Diageo (€p)	1237,50	-1,7%
	Commerzbank	€2,0	4,7%	Adidas AG	€46,2	-4,1%
	Allianz	€72,5	4,0%	Fresenius SE & Co K	€67,0	-3,2%
	Deutsche Bank	€28,3	3,9%	Infineon Tech.	€5,8	-2,4%
CAC 40	Heidelbergcement	€28,7	3,5%	Deutsche Borse	€38,5	-2,3%
	RWE	€28,4	2,9%	Fresenius Med	€50,3	-2,1%
	Air France-KLM	€5,9	5,9%	LVMH	€103,2	-5,1%
	SocGen	€21,1	5,8%	Pinault Print	€103,8	-3,7%
FTSE 100	BNP Paribas	€31,1	5,0%	Dexia	€1,5	-3,3%
	Carrefour	€17,4	4,8%	Pernod-Ricard	€60,4	-2,2%
	Credit Agr.	€5,4	4,4%	Vallourec	€45,8	-2,1%
	Wolseley plc	£p1601,0	6,6%	Burberry Group PLC	£p1201,0	-8,3%
FTSE 100	Thomas Cook group	£p39,0	5,7%	Xstrata	£p845,1	-3,9%
	International Airline	£p159,7	3,8%	Vedanta	£p1108,0	-3,7%
	Smiths Group	£p1006,0	3,8%	Aggreko PLC	£p1682,0	-3,6%
	Tate and Lyle PLC	£p630,5	2,9%	ARM Holdings	£p573,0	-3,2%

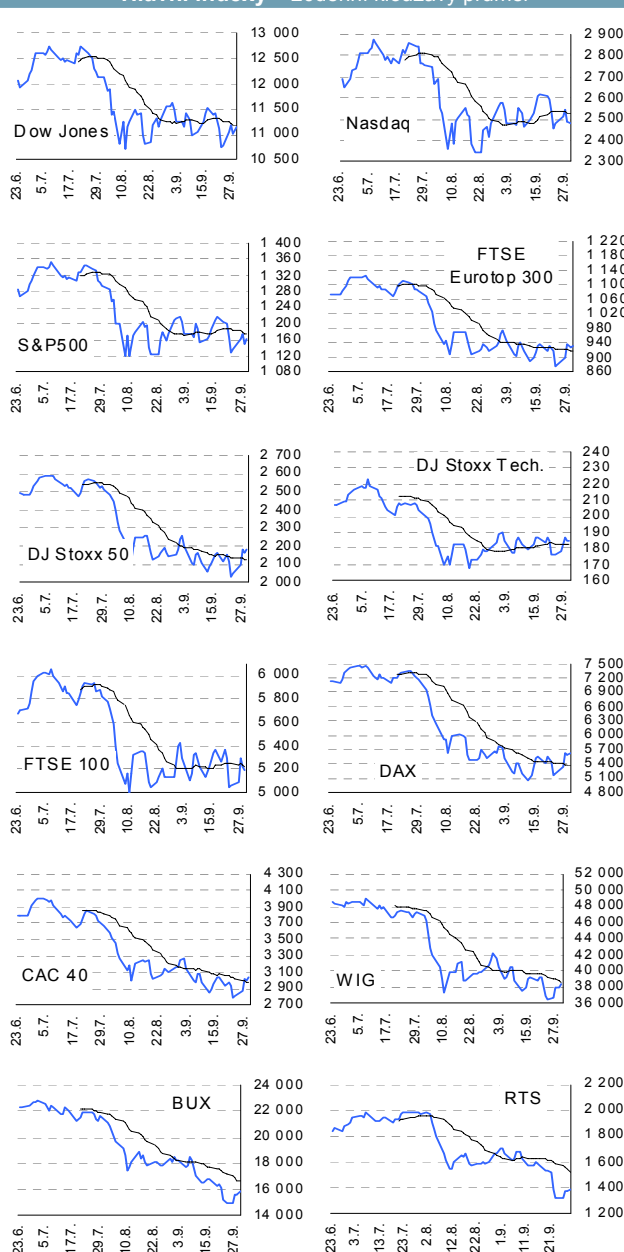
**Střední a východní Evropa**

	29.9.	28.9.	1 den	1 týden	1 měsíc	rok 2011
Egis (HUF)	14 800	14 800	0,0%	0,2%	-4,5%	-26,3%
Gedeon Richter (HUF)	29 525	29 800	-0,9%	-2,4%	-14,7%	-30,6%
Farmacol SA (PLN)	23	23	0,0%	-1,1%	-14,1%	-43,8%
Krka (€)	50,5	49,5	2,0%	-0,4%	-12,2%	-19,8%
Magyar Telekom (HUF)	495,00	472,00	4,9%	6,2%	-2,4%	-4,1%
Hrvatski telekom	245	245	-0,1%	-0,6%	-0,1%	-15,4%
Telecom Austria (€)	7,54	7,51	0,4%	9,5%	-1,0%	-28,4%
TP SA (PLN)	17,0	17,3	-1,7%	0,1%	1,9%	4,0%
LUKOIL (USD)	48,50	48,50	0,0%	-4,0%	-16,4%	-14,9%
MOL (HUF)	14 700	14 695	0,0%	3,5%	-11,3%	-29,3%
OMV (€)	22,85	22,89	-0,2%	-0,5%	-13,4%	-26,5%
PKN Orlen (PLN)	36,1	35,9	0,7%	7,7%	-4,1%	-21,2%
Oberbank(€)	46,95	46,95	0,0%	0,4%	0,5%	4,6%
Bank BPH (PLN)	47,0	47,0	0,0%	14,0%	5,1%	-33,8%
POWSZ. KASA (PLN)	33,3	32,3	3,3%	12,9%	-4,3%	-23,1%
OTP Bank (HUF)	3 330	3 250	2,5%	11,2%	-22,6%	-33,7%
Pekao (PLN)	133,0	134,0	-0,7%	7,3%	-2,9%	-25,7%
Raiffeisen Intl. Bank (€)						

**Dnešní očekávané události**

	Konsensus
11:00 EMU: Míra nezaměstnanosti (srpen)	10 % → 10 %
14:30 USA: Jádřové PCE (srpen)	+1,7 % r/r

**Hlavní indexy + 20denní klouzavý průměr**



**Česká spořitelna, a.s., Evropská 17, Praha 6**

Makléři brokerjet: +420 224 995 768 Akcie prodej: Pavel Krabička, tel: +420 224 995 411 On-line obchodování s CP: [www.brokerjet.cz](http://www.brokerjet.cz)

Analýza: Petr Bártek, tel: +420/224 995 227, Václav Kmínek, tel: +420/224 995 289, Martin Krajhanzl, tel: +420/224 995 434

Důležitá upozornění (tzv. „disclaimer“), včetně případného konfliktu zájmů, dle Vyhlášky o poctivé prezentaci investičních doporučení (114/2006 Sb.) jsou k dispozici na webových stránkách tvůrce tohoto dokumentu – odboru Ekonomických a strategických analýz České spořitelny [www.csas.cz/analýza](http://www.csas.cz/analýza). Přímý odkaz na dokument s důležitými upozorněními je: [www.csas.cz/analýza/upozorneni](http://www.csas.cz/analýza/upozorneni). Historie vydaných investičních doporučení je k dispozici v Měsíčních strategiích, které jsou dostupné na výše uvedené webové adrese.