

Akciové trhy – denní zpráva

ČESKÝ AKCIOVÝ TRH

19. LEDNA 2010

	18.1.				15.1.	14.1.	1 den	1 týden	% změna za			rok 2009	Obrat (mil.Kč)	Roční	
	open	high	low	close	close	close			1 měsíc	1 rok	1 rok			minimum	maximum
PX	1 191,5	1 208,2	1 190,6	1 208,2	1 185,6	1 199,0	1,9%	2,2%	9,0%	43,5%	40,8%	1 702	628,5	1 208,2	
CME	486	489	482	486	492,4	488,3	-1,3%	0,7%	10,1%	35,5%	27,2%	28,1	111,5	642,8	
Telefonica O2 CR	434,1	435,9	434,0	435,60	433,7	434,0	0,4%	0,2%	2,6%	-2,3%	2,7%	37,9	359,8	501,1	
ČEZ	917,1	935,0	916,0	933,10	913,6	917,0	2,1%	1,4%	7,4%	17,1%	18,9%	1140,3	639,5	995,6	
ECM	310,1	305,3	305,2	308,10	311,6	311,3	-1,1%	-1,8%	1,0%	20,3%	18,2%	0,7	195,8	442,1	
Erste Bank	800	802	793	795	788	795	0,9%	6,0%	14,1%	104,8%	89,9%	129,4	203	795	
Komerční banka	3 843	3 932	3 805	3 921	3 835	3 915	2,2%	-0,3%	2,0%	50,3%	32,0%	249,8	1 545	3 974	
Orco Pr. Group	170	172	166	171	170	172	0,4%	-4,9%	1,1%	-26,7%	-0,9%	5,8	89	301	
Pegas	438	442	442	440	442	444	-0,4%	-0,1%	1,4%	82,2%	89,0%	1,9	0	486	
Philip Morris CR	9 659	9 850	9 800	9 796	9 674	9 399	1,3%	9,0%	17,3%	70,3%	62,6%	28,7	5 226	9 796	
Unipetrol	143,8	146,5	145,5	146,20	143,5	144,9	1,9%	-0,4%	5,9%	3,2%	-2,5%	34,0	106,2	146,8	
AAA Auto	14,3	14,3	14,3	14,4	14,2	14,3	1,3%	2,1%	6,0%	60,9%	58,0%	0,1	4,9	14,8	
VIG	1 009,0	1 012,0	1 011,0	1 007,0	998,1	978,1	0,9%	4,7%	7,3%	61,5%	55,9%	3,1	455,1	1 110,0	
NWR	195,3	196,0	193,9	194,5	193,3	194,5	0,6%	-0,2%	22,1%	147,0%	165,3%	42,6	73,7	195,0	

ZPRÁVY A KOMENTÁŘE

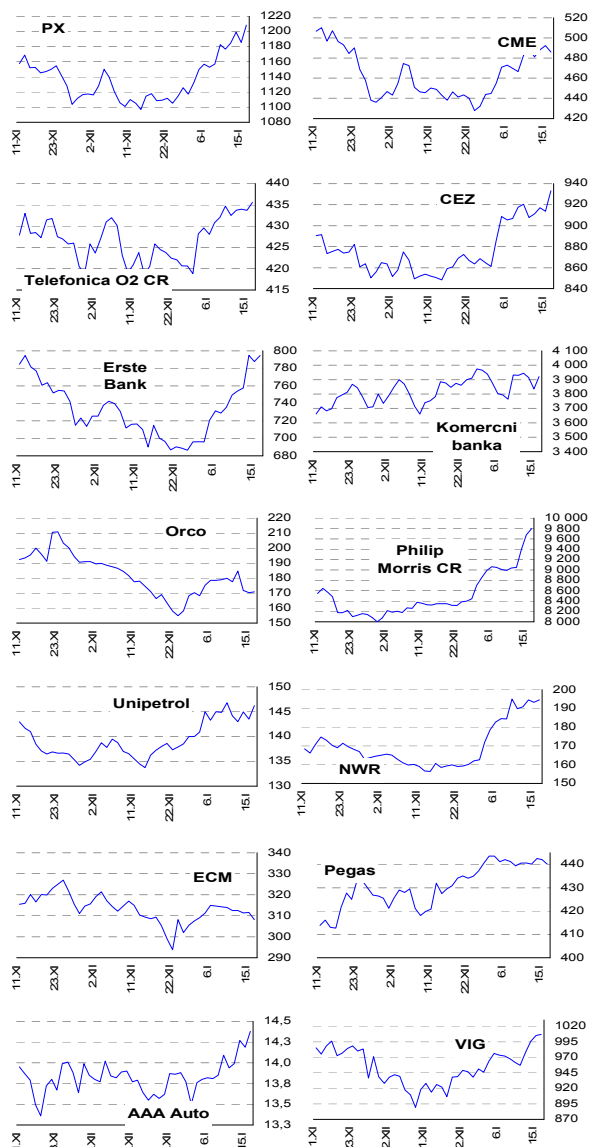
Včera se na amerických akciových trzích z důvodu státního svátku (Martin Luther King, Jr. Day) neobchodovalo. Dnes před zahájením obchodování bude Citigroup zveřejňovat své výsledky za poslední kvartál 2009. Trh očekává zisk na akcii na -33c. Většina asijských akciových indexů dnes oslabovala (např. Nikkei -1,16%, Hang Seng ke konci obchodování oslabuje o cca 0,90%). Evropské trhy naznačují začátek v mírně pozitivním teritoriu. Dnes není v ČR na programu žádná důležitá makro statistika. Na pražské burze očekáváme neutrální až mírně pozitivní zahájení obchodního dne. (Martin Krajhanzl +420 224 995 434)

ECM plánuje zahájení projektu City Epoque

ECM plánuje zahájení výstavby rezidenčního projektu City Epoque v hodnotě 104 mil. € v 1. polovině 2010 a dokončení v roce 2012. Společnost také začala s výstavbou nákupního centra v Rusku v hodnotě 140 mil. €. (HN)

Zahájení výstavby projektu City Epoque v roce 2010 je v souladu s dřívějšími plány společnosti a je umožněno díky hotovosti získané za nedávný prodej projektu City Tower. Společnost dodala, že již předprodala 20 ze 120 bytů. (Petr Bártek + 420 224 995 227)

GRAFY AKCIÍ A INDEXU PX



Akcie	Doporučení	12M cíl. cena	Datum
NWR	Redukovat	134 Kč	3.9.09
CME	Redukovat	27 USD	23.11.09
ČEZ	Kupovat	1230 Kč	4.2.09
Telefónica O2 CR	Akumulovat	500 Kč	13.10.09
Komerční banka	Držet	3 850 Kč	22.10.09
Orco	Redukovat	7,2 EUR	7.10.09
Unipetrol	Redukovat	140 Kč	28.9.09
Philip Morris CR	Akumulovat	7 150 Kč	25.6.09
VIG	Kupovat	44 EUR	2.7.09
Pegas	Držet	350 Kč	20.5.09

Česká spořitelna, a.s., Evropská 17, Praha 6

Klientská linka Brokerjet: +420 224 995 777 Akcie prodej: Pavel Krabička, tel: +420 224 995 411 On-line obchodování s CP: www.brokerjet.cz

Analýza: Petr Bártek, tel: +420/224 995 227, Václav Kmínek, tel: +420/224 995 289, Radim Kramule, tel: +420/224 995 213, Martin Krajhanzl, tel: +420/224 995 434

Důležitá upozornění (tzv. „disclaimer“), včetně případného konfliktu zájmů, dle Vyhlášky o poctivé prezentaci investičních doporučení (114/2006 Sb.) jsou k dispozici na webových stránkách tvůrce tohoto dokumentu – odboru Ekonomických a strategických analýz České spořitelny www.csas.cz/analýza. Přímý odkaz na dokument s důležitými upozorněními je: www.csas.cz/analýza/upozorneni. Historie vydaných investičních doporučení je k dispozici v Měsíčních strategických, které jsou dostupné na výše uvedené webové adrese.

Akciové trhy – denní zpráva

ZAHRAIČNÍ AKCIOVÉ TRHY

19. ledna 2010

Index	18.1.	15.1.	14.1.	% změna za					Vývoj v roce 2009	Roční	
				1 den	1 týden	1 měsíc	6 měsíců	1 rok		minimum	maximum
Dow Jones IA	10 609,65	10 609,65	10 710,55	0,0%	-0,5%	2,7%	21,3%	28,1%	20,9%	6 547,05	10 710,55
Nasdaq Composite	2 287,99	2 287,99	2 316,74	0,0%	-1,1%	3,4%	21,3%	49,6%	45,1%	1 268,64	2 317,17
S&P 500	1 136,03	1 136,03	1 148,46	0,0%	-1,0%	3,0%	20,8%	33,6%	25,8%	676,53	1 148,46
FTSE Eurotop 300	1 060,53	1 052,24	1 063,53	0,8%	-0,3%	4,7%	21,8%	31,9%	27,5%	657,30	1 065,03
DJ Stoxx 50	2 607,68	2 589,86	2 620,44	0,7%	-0,6%	4,2%	20,8%	30,0%	26,3%	1 614,75	2 629,34
DJ Stoxx Technology	192,19	191,98	193,96	0,1%	0,7%	6,8%	13,5%	25,1%	25,7%	128,40	197,50
FTSE 100	5 494,39	5 455,37	5 498,20	0,7%	-0,8%	5,7%	25,2%	32,5%	23,9%	3 512,09	5 538,07
DAX Xetra	5 918,55	5 875,97	5 988,88	0,7%	-2,0%	1,5%	18,9%	35,6%	23,0%	3 666,41	6 048,30
CAC 40	3 977,46	3 954,38	4 015,77	0,6%	-1,6%	4,8%	23,6%	31,8%	23,6%	2 519,29	4 045,14
BUX (Maďarsko)	22 693,78	22 510,20	22 981,48	0,8%	-1,2%	11,3%	42,4%	86,9%	85,4%	9 461,29	22 981,48
WIG (Polsko)	41 256,40	40 990,49	41 088,61	0,6%	-0,2%	4,7%	30,8%	57,6%	51,5%	21 274,28	41 342,62
RTS (Rusko)	1 581,09	1 559,25	1 561,91	1,4%	1,8%	12,1%	70,9%	179,0%	150,2%	498,20	1 581,09
ISE Nat. (Turecko)	54 550,83	54 005,65	54 740,60	1,0%	1,2%	8,8%	44,6%	112,8%	103,1%	23 035,95	54 972,94
CECE (Střed.Evropa)	2 824,56	2 799,00	2 822,43	1,6%	0,1%	12,5%	42,6%	75,4%	53,2%	1 057,77	2 855,92

Nejziskovější / nejztrátovější akcie – USA, západní Evropa

index	nejzisk. akcie	kurz	% zm.	nejztrát. akcie	kurz	% zm.
Dow Jones	Kraft Foods Inc	\$29,58	1,6%	Bank of America Corp	\$16,26	-3,3%
	Home Depot	\$28,57	1,0%	Intel	\$20,80	-3,2%
	Pfizer	\$19,49	0,6%	Caterpillar	\$60,12	-3,0%
	Hewlett-Packard	\$52,47	-0,1%	JPMorgan Chase	\$43,68	-2,3%
	3M	\$83,37	-0,2%	Cisco	\$24,40	-2,2%
Nasdaq 100	Juniper Networks Inc	\$27,98	-5,4%	Applied Materials Inc	\$13,73	-4,3%
	Leap Wireless Inte	\$15,16	9,8%	Marvell Technology C	\$19,58	-4,0%
	Discovery Holding	\$3 238,00	1,8%	Lam Research Corp	\$36,82	-4,0%
	Check Point Softw	\$34,41	0,9%	Linear Technology Co	\$28,72	-3,3%
DJ Stoxx 50	Baidu.com Inc	\$467,68	0,7%	Societe Generale (€)	48,51	-1,1%
	Anglo American (€)	2809,00	3,2%	Deutsche Tel. (€)	9,93	-1,1%
	Barclays (€p)	317,75	2,1%	Roche Holding (SFr)	183,20	-0,7%
	Bayer AG (€)	54,20	2,0%	Ericsson (SEK)	70,75	-0,6%
	Novartis (SFr)	55,20	1,9%	ABB Ltd.	20,49	-0,6%
DAX	BASF (€)	42,32	1,8%	Merck	€65,6	-1,1%
	Hypo Real Estate Holding	€42,0	3,2%	Deutsche Tel.	€9,9	-1,1%
	Continental	€108,4	2,1%	Deutsche Postbank	€22,1	-0,5%
	Muenchner Re	€54,2	2,0%	RWE	€67,8	-0,5%
CAC 40	Bayer	€42,3	1,8%	SAP	€33,9	-0,5%
	Lagardere Gr.	€29,5	3,0%	Vivendi Universal	€20,2	-2,0%
	Carrefour	€36,9	3,0%	Alcatel-Lucent	€2,6	-1,7%
	Saint Gobain	€37,2	2,5%	Credit Agr.	€12,7	-1,4%
	Gaz de France	€29,0	2,2%	Soc Gen	€48,5	-1,1%
FTSE 100	L'Oreal	€79,2	2,1%	Air France-KLM	€12,4	-0,4%
	Friends Provident	£p1030,0	3,9%	International Power	£p311,0	-3,4%
	Eurasian Nat. Resc	£p2809,0	3,2%	Amlin Plc	£p379,2	-1,5%
	Lloyds TSB	£p58,6	3,2%	British Sky Broad.	£p567,0	-1,1%
Marks & Spencer	£p360,6	3,1%	BAE Systems	£p364,7	-0,9%	
			Stagecoach Group P	£p178,0	-0,8%	

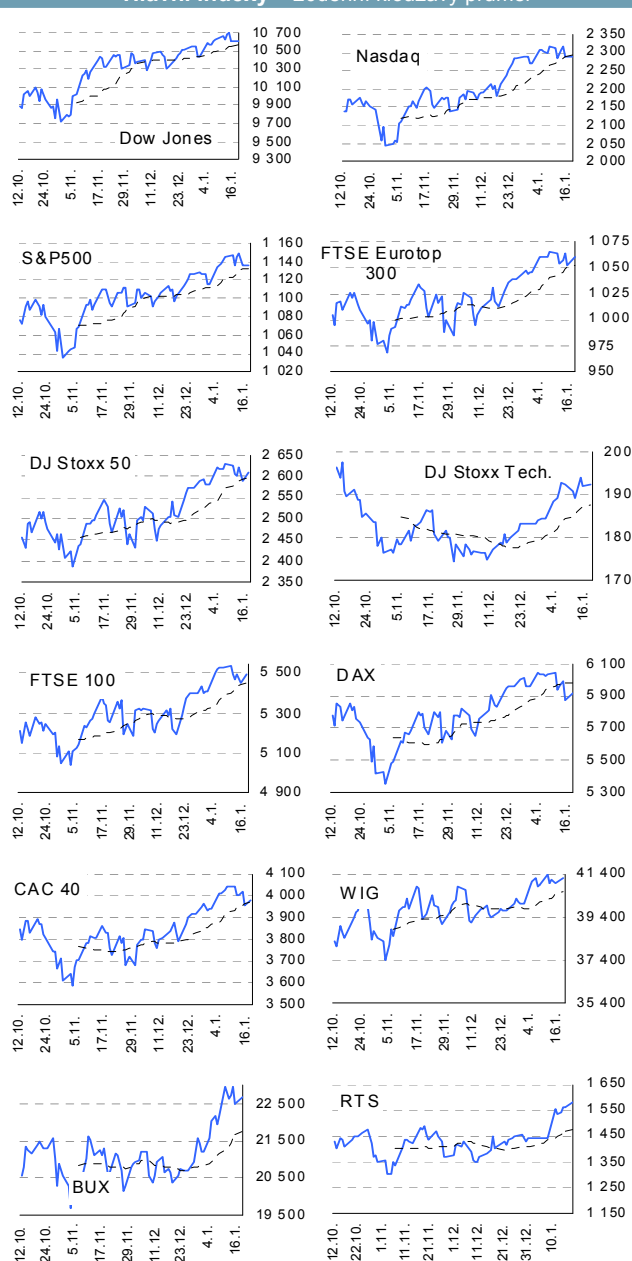
Střední a východní Evropa

	18.1.	15.1.	1 den	1 týden	1 měsíc	rok 2009
Egis (HUF)	19 045	19 100	-0,3%	-1,8%	4,1%	90,5%
Gedeon Richter (HUF)	43 000	42 945	0,1%	0,0%	4,9%	51,4%
Pliva (HRK)						
Krka (€)	67	67	-0,1%	-0,6%	3,6%	38,9%
Eesti Telekom (Kr.)	5,90	5,90	0,0%	0,0%	-0,7%	48,2%
Matav (HUF)	741	735	0,8%	0,1%	2,2%	38,0%
Telecom Austria (€)	10,03	9,85	1,8%	-1,3%	6,7%	-2,6%
TP SA (PLN)	16,1	16,2	-0,6%	-2,8%	1,8%	-16,0%
LUKOIL (USD)	58,96	59,20	-0,4%	-1,0%	9,0%	84,3%
MOL (HUF)	18 790	18 600	1,0%	-7,2%	17,6%	90,4%
OMV (€)	31,77	31,70	0,2%	-2,6%	10,7%	69,7%
PKN Orlen (PLN)	35,8	35,1	1,9%	-2,7%	15,3%	38,9%
Oberbank(€)	42,70	42,50	0,5%	0,2%	0,5%	-3,4%
Bank BPH (PLN)	86,5	87,0	-0,6%	3,1%	5,2%	145,7%
POWSZ. KASA (PLN)	38,9	38,6	0,8%	0,0%	2,6%	9,6%
OTP Bank (HUF)	6 130	6 060	1,2%	2,9%	16,5%	113,2%
Pekao (PLN)	176,0	175,0	0,6%	0,6%	8,2%	39,5%
Raiffeisen Intl. Bank (€)	42,8	42,2	1,3%	0,4%	9,6%	121,5%

Dnešní očekávané události

Konsensus

Hlavní indexy + 20denní klouzavý průměr



Česká spořitelna, a.s., Evropská 17, Praha 6

Klientská linka Brokerjet: +420 224 995 777 Akcie prodej: Pavel Krabička, tel: +420 224 995 411 On-line obchodování s CP: www.brokerjet.cz

Analýza: Petr Bártěk, tel: +420/224 995 227, Václav Kmínek, tel: +420/224 995 289, Radim Kramule, tel: +420/224 995 213, Martin Krajanžal, tel: +420/224 995 434

Důležitá upozornění (tzv. „disclaimer“), včetně případného konfliktu zájmů, dle Vyhlášky o poctivé prezentaci investičních doporučení (114/2006 Sb.) jsou k dispozici na webových stránkách tvůrce tohoto dokumentu – odboru Ekonomických a strategických analýz České spořitelny www.csas.cz/analýza. Přímý odkaz na dokument s důležitými upozorněními je: www.csas.cz/analýza/upozorneni. Historie vydaných investičních doporučení je k dispozici v Měsíčních strategiích, které jsou dostupné na výše uvedené webové adrese.