

# Akciové trhy – denní zpráva

ČESKÝ AKCIOVÝ TRH

4. ÚNORA 2009

	3.2.				2.2.		30.1.		% změna za					Obrot (mil.Kč)	Roční	
	open	high	low	close	close	close	1 den	1 týden	1 měsíc	1 rok	rok 2009	minimum	maximum			
PX	765,6	772,8	750,8	752,6	763,9	774,2	-1,5%	-2,2%	-13,5%	-51,2%	-12,3%	1 252	699,8	1 710,8		
CME	211	220	202	219	213,6	235,5	2,3%	-22,0%	-46,5%	-87,2%	-42,8%	51,7	204,5	1 753,0		
Telefonica O2 CR	413,5	419,0	409,5	412,30	412,3	407,8	0,0%	-1,6%	-3,1%	-17,6%	-2,8%	162,4	336,0	533,8		
ČEZ	735,5	744,0	704,0	708,80	730,5	753,5	-3,0%	-6,1%	-11,8%	-40,9%	-9,7%	673,5	580,5	1 387,0		
ECM	243,6	240,1	240,1	244,00	240,1	245,1	1,6%	-6,9%	-7,0%	-70,1%	-6,4%	0,2	225,0	914,0		
Erste Bank	319	326	313	317	322	323	-1,6%	0,3%	-24,8%	-66,6%	-24,4%	54,7	287	1 254		
Komerční banka	2 346	2 370	2 280	2 289	2 334	2 425	-1,9%	-1,9%	-25,0%	-41,0%	-22,9%	159,3	2 185	4 475		
Orco Pr. Group	236	241	231	232	234	234	-0,8%	0,7%	32,1%	-86,9%	34,6%	3,5	138	1 775		
Pegas	241	241	235	236	241	244	-2,3%	-2,0%	-1,0%	-65,4%	1,2%	2,2	187	673		
Philip Morris CR	6 420	6 450	6 300	6 351	6 444	6 358	-1,4%	8,3%	-1,2%	-15,0%	5,4%	5,0	3 765	7 299		
Unipetrol	128,6	131,0	122,3	123,30	127,9	128,3	-3,6%	-1,6%	-15,5%	-58,2%	-17,8%	23,0	105,5	299,8		
Zentiva	1 124	1 133	1 121	1 134	1 126,0	1 117,0	0,7%	1,4%	5,2%	14,9%	5,2%	43,3	808	1 152		
AAA Auto	8,2	8,0	8,0	8,2	8,2	8,3	0,5%	-2,4%	-10,9%	-73,1%	-10,0%	0,3	8,1	28,8		
VIG	645,5	665,0	650,0	665,0	677,6	665,5	-1,9%	10,7%	3,1%	#N/A	2,9%	2,7	410,0	1 068,0		
NWR	74,0	74,5	72,6	72,8	73,6	75,9	-1,2%	-2,1%	-2,1%	#N/A	-0,8%	23,0	61,2	622,1		

## ZPRÁVY A KOMENTÁŘE

Americké trhy včera výrazně posílily (S&P 500 +1,6%, Nasdaq +1,5%), když trhy korigovaly předešlé ztráty. Trhy příliš nepřekvapily slabé prodeje aut v USA americké trojky. Prodeje za leden propadly o 40%. Po zavření trhu reportoval Walt Disney zisk 41 centů na akcii (konsensus 51 centů) kvůli slabším tržbám z televizních pořadů a v zábavním parku. V USA dnes vyjdou data o indexu v nevýrobním sektoru (39 bodů). Z velkých firem dnes reportuje výsledky Cisco Systems (0,3 USD/a), Kraft Foods (0,44 USD/a) či Time Warner (0,26 USD/a). Pražská burza otevírá poklesem, mírný růst je dnes pravděpodobný, avšak stále za nízké aktivity. (M. Štěpán + 420 224 995 434)

### Unipetrol pravděpodobně oznámí provozní ztrátu

Unipetrol včera ve svém obchodním oznámení prohlásil, že za 4Q může reportovat ztrátu před započtením úroků a daní, když zisky z rafinérií poklesly a poptávka po petrochemických produktech propadla. Odstávka ethylenové jednotky stála Unipetrol 229 mil. CZK, negativní přecenění zásob snížil provozní zisk o 1,3 mld. CZK. Co se týká vývoje marží, rafinérské marže v posledním kvartále mezikvartálně poklesly o 14%, stále však jsou na dobrých úrovních okolo 9,1 USD/b (+20% meziročně). Petrochemické marže zaznamenaly opačný vývoj, olefinové marže vzrostly o 39% mezikvartálně, polyolefinové marže byly silně zasaženy propadem trhu s plastovými hmotami v USA a v Evropě, propadly o 86% v 4Q 08. Celkově by mohl rafinérský sektor oznámit dobrá čísla, zatímco dopady z přecenění a velmi slabé výsledky petrochemického segmentu stáhnou provozní výsledky Unipetrolu do záporných čísel. Myslíme si, že tento scénář je již částečně zahrnut v cenách akcií firmy. (Jakub Židoň +420 224 995 340)

### ČEZ by mohl podat nabídku na polskou společnost Enea

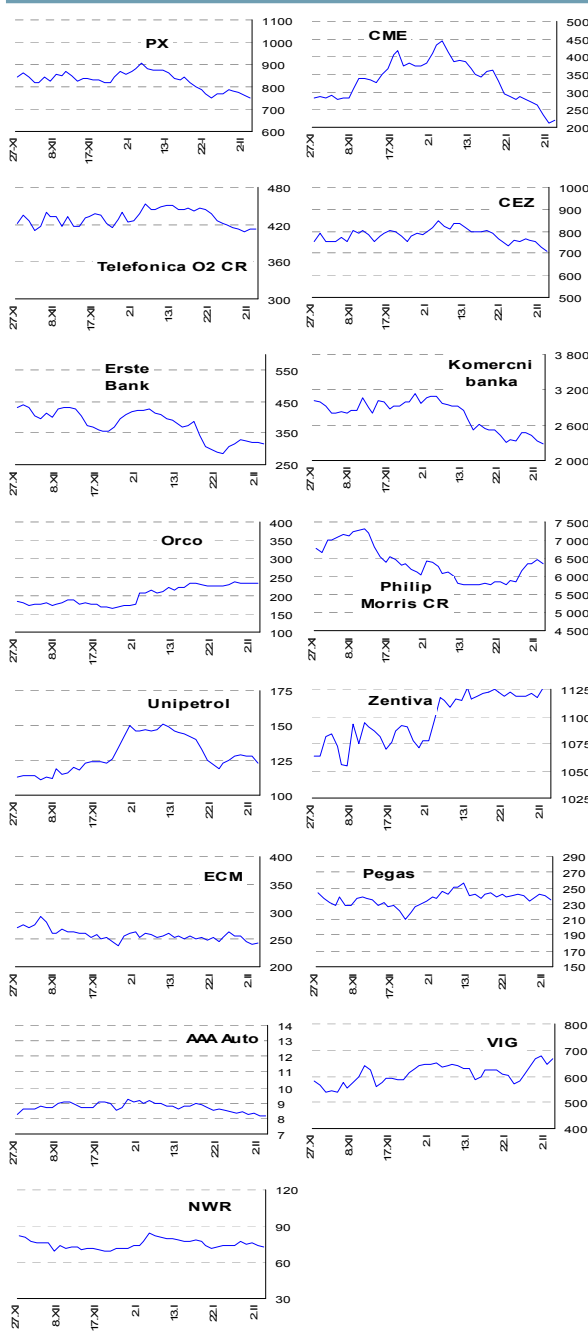
ČEZ zvažuje podání nabídky na majoritní podíl v energetické společnosti Enea, která je vlastněna státem a měla by být prodána příští rok. (Bloomberg) Neočekáváme nějakou reakci na tuto zprávu. (Jakub Židoň +420 224 995 340)

### PPF podala žalobu na Zentivu s cílem svolat mimořádnou valnou hromadu

Zentiva dnes oznámila, že její akcionář PPF podal žalobu k soudu první instance s cílem začít právní kroky proti Zentivě. PPF chce svolat mimořádnou valnou hromadu s cílem vyměnit současné ředitele a navrhnout svoje kandidáty. Dále PPF požaduje, aby jí představenstvo Zentivy ukázalo všechny smlouvy, které navázala se Sanofi. Zentiva požádá mimořádnou valnou hromadu 9. února, kde na pořadu jednání bude projednání nabídky převzetí ze strany Sanofi. (Reuters)

Akcie	Doporučení	12M cíl. cena	Datum
NWR	Držet	84 Kč	18.12.08
CME	Redukovat	92,6 USD	27.2.08
ČEZ	Kupovat	1230 Kč	4.2.09
Telefónica O2 CR	Kupovat	700 Kč	27.5.08
Komerční banka	Akumulovat	4 700 Kč	20.6.08
Orco	V revizi	V revizi	--
Unipetrol	Kupovat	250 Kč	24.9.08
Zentiva	Držet	1 155 Kč	28.10.08
Philip Morris CR	Kupovat	8 900 Kč	14.10.08
ECM	V revizi	V revizi	--
VIG	Kupovat	44 EUR	21.11.08
Pegas	Držet	505 Kč	25.4.08

## GRAFY AKCIÍ A INDEXU PX



Česká spořitelna, a.s., Evropská 17, Praha 6

Klientská linka Brokerjet: +420 224 995 777 Akcie prodej: Pavel Krabička, tel: +420 224 995 411 On-line obchodování s CP: [www.brokerjet.cz](http://www.brokerjet.cz)

Analýza: Jakub Židoň, tel: +420/224 995 340, email: [JZidon@csas.cz](mailto:JZidon@csas.cz), Petr Bártek, tel: +420/224 995 227, Radim Kramule, tel: +420/224 995 213

Důležitá upozornění (tzv. „disclaimer“), včetně případného konfliktu zájmů, dle Vyhlášky o poctivé prezentaci investičních doporučení (114/2006 Sb.) jsou k dispozici na webových stránkách tvůrce tohoto dokumentu – odboru Ekonomických a strategických analýz České spořitelny [www.csas.cz/analýza](http://www.csas.cz/analýza). Přímý odkaz na dokument s důležitými upozorněními je: [www.csas.cz/analýza/upozorneni](http://www.csas.cz/analýza/upozorneni). Historie vydaných investičních doporučení je k dispozici v Měsíčních strategích, které jsou dostupné na výše uvedené webové adrese.

**ZAHRA NIČNÍ AKCIOVÉ TRHY**

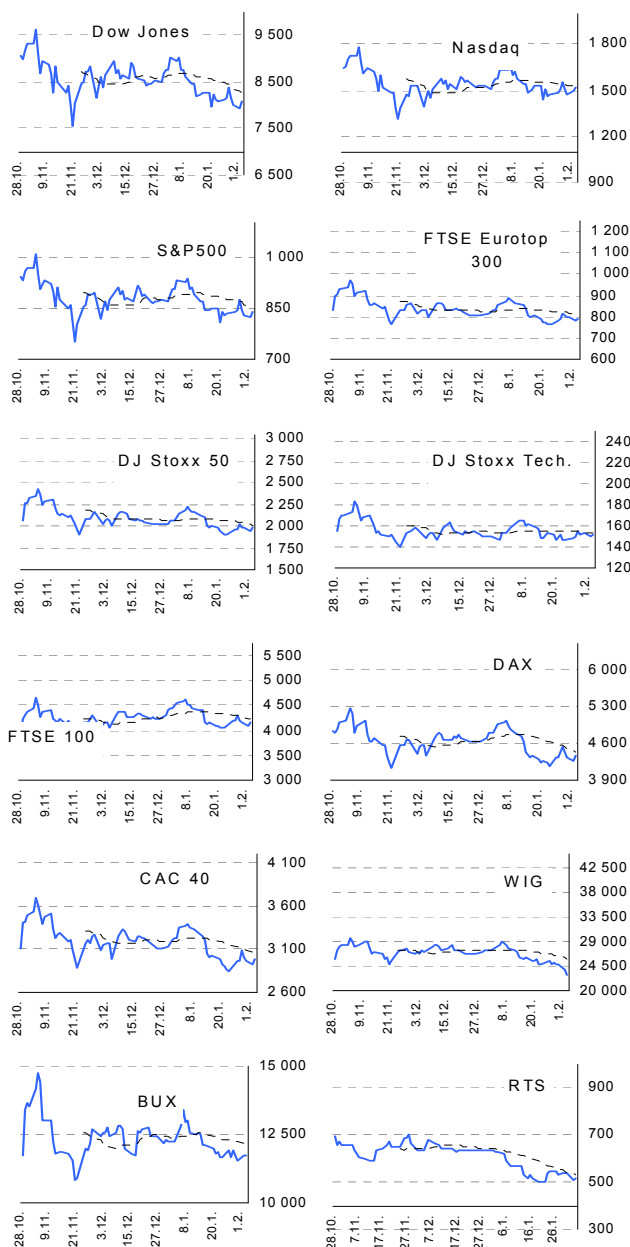
4. února 2009

Index	3.2.	2.2.	30.1.	% změna za					Vývoj v roce 2009	Roční	
				1 den	1 týden	1 měsíc	6 měsíců	1 rok		minimum	maximum
Dow Jones IA	8 078,36	7 936,83	8 000,86	1,8%	-1,2%	-10,6%	-28,7%	-36,6%	-8,0%	7 552,29	13 058,20
Nasdaq Composite	1 516,30	1 494,43	1 476,42	1,5%	0,8%	-7,1%	-34,4%	-37,2%	-3,9%	1 316,12	2 549,94
S&P 500	838,51	825,44	825,88	1,6%	-0,9%	-10,0%	-33,5%	-39,9%	-7,2%	752,44	1 426,63
FTSE Eurotop 300	791,90	777,28	796,76	1,9%	0,8%	-7,6%	-32,0%	-41,5%	-4,8%	760,54	1 378,29
DJ Stoxx 50	1 976,81	1 938,31	1 983,48	2,0%	0,7%	-7,8%	-30,7%	-40,1%	-4,3%	1 894,31	3 308,61
DJ Stoxx Technology	151,88	149,41	152,59	1,7%	1,6%	-3,9%	-34,6%	-45,6%	-0,6%	140,17	280,14
FTSE 100	4 164,46	4 077,78	4 149,64	2,1%	-0,7%	-8,7%	-22,2%	-30,9%	-6,1%	3 780,96	6 376,50
DAX Xetra	4 374,96	4 271,04	4 338,35	2,4%	1,2%	-12,0%	-31,6%	-37,2%	-9,0%	4 127,41	7 225,94
CAC 40	2 982,39	2 930,05	2 973,92	1,8%	0,9%	-11,0%	-30,9%	-40,1%	-7,3%	2 849,14	5 142,10
BUX (Maďarsko)	11 719,00	11 735,82	11 516,11	-0,1%	0,5%	-4,3%	-46,0%	-50,9%	-4,3%	10 751,23	24 545,51
WIG (Polsko)	23 009,76	23 908,36	24 685,36	-3,8%	-7,3%	-15,5%	-45,2%	-53,1%	-15,5%	23 009,76	50 193,53
RTS (Rusko)	512,34	508,25	535,04	0,8%	-6,3%	-18,9%	-73,6%	#N/A	-18,9%	498,20	2 487,92
ISE Nat. (Turecko)	25 659,90	25 270,81	25 934,37	1,5%	-0,5%	-5,0%	-40,3%	-42,3%	-4,5%	21 228,27	46 446,64
CECE (Střed.Evropa)	1 301,73	1 346,17	1 384,86	-3,3%	-10,4%	-28,1%	-67,0%	-64,5%	-29,4%	1 301,73	4 174,22

**Nejziskovější / nejztrátovější akcie – USA, západní Evropa**

index	nejzisk. akcie	kurz	% zm.	nejztrát. akcie	kurz	% zm.
Dow Jones	Boeing	\$42,09	3,2%	Citigroup	\$3,46	-5,2%
	JPMorgan Chase	\$24,05	-4,6%	Alcoa Inc	\$8,04	4,6%
	American Express	\$16,09	-5,2%	Procter & Gamble	\$53,91	1,6%
	Chevron Corp	\$71,64	1,9%	General Motors	\$2,85	-1,4%
	McDonald's	\$58,88	1,7%	3M	\$51,64	2,0%
Nasdaq 100	Amazon.com Inc	\$63,59	4,0%	Juniper Networks Inc	\$14,31	-1,0%
	Paccar Inc	\$27,57	3,4%	Monster Worldwide Inc	\$8,50	-0,8%
	Sirius Satellite Radio	\$0,14	7,0%	Steel Dynamics Inc	\$11,93	7,5%
	KLA Tencor Corp	\$19,40	-1,8%	Foster Wheeler Ltd	\$19,68	-1,7%
DJ Stoxx 50	Amylin Pharmaceuticals	\$11,93	1,1%	Broadcom Corp	\$16,77	2,2%
	Barclays (€p)	92,30	-2,7%	AXA (€)	12,19	2,5%
	Royal Bank of Scotland (€p)	20,60	1,0%	BHP Billiton (€p)	1160,00	0,1%
	Roche Holding (SF)	162,60	-0,6%	ArcelorMittal (€)	18,18	1,9%
	UBS (SF)	13,24	1,2%	Anglo American (€p)	1283,00	3,5%
DAX	Ericsson (SEK)	67,20	3,2%	Credit Suisse (SF)	29,82	0,2%
	Deutsche Postbank	€8,9	-0,7%	Hypo Real Estate Holding	€1,4	4,6%
	Continental	€14,0	4,3%	Thyssen Krupp	€16,0	1,5%
	BMW	€18,1	2,9%	BASF	€22,6	1,4%
	Fresenius Med	€35,5	1,5%	Allianz	€64,8	1,7%
CAC 40	Commerzbank	€3,4	1,5%	Muenchener Re	€107,5	5,2%
	EADS	€13,6	-2,3%	AXA	€12,2	2,5%
	Renault	€14,9	2,2%	Dexia	€2,2	-9,7%
	Peugeot	€13,1	3,2%	Arcelor Mittal	€18,2	1,9%
	BNP Paribas	€26,7	-2,5%	Credit Agr.	€9,3	3,8%
FTSE 100	Alcatel-Lucent	€1,5	-1,9%	Lagardere Gr.	€30,0	-0,0%
	HBOS	#N/A	The recc	#HODNOTA!	Ep627,0	10,9%
	Land Securities Group	£p647,0	1,1%	BHP Billiton	£p1160,0	0,1%
	3i Group	£p212,0	-0,2%	Antofagasta	£p423,3	4,0%
	Fresnillo Plc	£p330,0	2,3%	WPP Group	£p393,5	1,1%
Barclays	£p92,3	-2,7%	Anglo American	£p1283,0	3,5%	

**Hlavní indexy + 20denní klouzavý průměr**



**Střední a východní Evropa**

	3.2.	2.2.	1 den	1 týden	1 měsíc	rok 2009
Egis (HUF)	12 215	11 950	2,2%	0,2%	22,2%	22,2%
Gedeon Richter (HUF)	28 000	27 585	1,5%	-0,2%	-1,4%	-1,4%
Pliva (HRK)	770	770	0,0%	0,0%	0,0%	0,0%
Krka (€)	53	54	-1,4%	-2,6%	11,1%	11,1%
Eesti Telekom (Kr.)	5,00	5,01	-0,2%	-1,0%	19,9%	25,6%
Matav (HUF)	568	570	-0,4%	-2,9%	5,8%	5,8%
Telecom Austria (€)	11,20	10,90	2,8%	11,4%	1,4%	8,7%
TPSA (PLN)	#N/A	#N/A	#N/A	#N/A	#N/A	#N/A
LUKOIL (USD)	31,00	31,30	-1,0%	-8,6%	-3,1%	-3,1%
MOL (HUF)	9 590	9 650	-0,6%	4,8%	-2,8%	-2,8%
OMV (€)	20,90	21,08	-0,9%	8,0%	9,9%	11,6%
PKN Orlen (PLN)	19,8	21,3	-7,4%	-12,5%	-23,2%	-23,2%
Oberbank(€)	43,40	43,50	-0,2%	1,4%	-2,3%	-1,8%
Bank BPH (PLN)	33,5	33,4	0,1%	-1,9%	-4,9%	-4,9%
POWSZ .KASA (PLN)	24,5	26,3	-6,8%	-14,1%	-31,0%	-31,0%
OTP Bank (HUF)	#N/A	#N/A	#N/A	#N/A	#N/A	#N/A
Pekao (PLN)	95,0	104,1	-8,7%	-11,3%	-24,7%	-24,7%
Raiffeisen Intl. Bank (€)	14,9	15,0	-0,7%	3,5%	-25,1%	-22,8%

**Dnešní očekávané události**

16:00 USA- ISM v nevyrobním sektoru

**Konsensus**

39 bodů

**Česká spořitelna, a.s., Evropská 17, Praha 6**

Klientská linka Brokerjet: +420 224 995 777 Akcie prodej: Pavel Kرابička, tel: +420 224 995 411 On-line obchodování s CP: [www.brokerjet.cz](http://www.brokerjet.cz)

Analýza: Jakub Židón, tel: +420/224 995 340, email: [JZidon@csas.cz](mailto:JZidon@csas.cz), Petr Bártěk, tel: +420/224 995 227, Radim Kramule, tel: +420/224 995 213

Důležitá upozornění (tzv. „disclaimer“), včetně případného konfliktu zájmů, dle Vyhlášky o poctivé prezentaci investičních doporučení (114/2006 Sb.) jsou k dispozici na webových stránkách tvůrce tohoto dokumentu – odboru Ekonomických a strategických analýz České spořitelny [www.csas.cz/analýza](http://www.csas.cz/analýza). Přímý odkaz na dokument s důležitými upozorněními je: [www.csas.cz/analýza/upozorneni](http://www.csas.cz/analýza/upozorneni). Historie vydaných investičních doporučení je k dispozici v Měsíčních strategiích, které jsou dostupné na výše uvedené webové adrese.