

# Akciové trhy – denní zpráva

## ČESKÝ AKCIOVÝ TRH

2. LEDNA 2009

	30. 12.				29. 12. close	23. 12. close	% změna za					Obrot (mil. Kč)	Roční	
	open	high	low	close			1 den	1 týden	1 měsíc	1 rok	rok 2008		minimum	maximum
PX	866.4	884.8	855.9	858.2	867.6	846.8	-1.1%	1.3%	-0.6%	-52.7%	-52.7%	1 958	699.8	1 792.5
CME	381	418	373	382	373.1	374.0	2.4%	2.1%	32.4%	-81.9%	-81.9%	66.9	204.5	1 944.0
Telefonica O2 CR	440.0	442.0	420.0	424.10	438.8	429.0	-3.4%	-1.1%	-2.3%	-22.2%	-22.2%	152.2	336.0	552.8
ČEZ	802.0	828.5	783.6	784.80	793.5	781.5	-1.1%	0.4%	-0.9%	-42.4%	-42.4%	1051.0	580.5	1 387.0
ECM	255.6	275.0	260.0	260.60	255.6	238.1	2.0%	9.4%	-5.8%	-78.3%	-78.3%	2.1	225.0	1 047.0
Erste Bank	414	427	406	419	408	395	2.5%	5.9%	-4.5%	-67.8%	-67.8%	197.7	344	1 254
Komerční banka	3 145	3 164	2 935	2 970	3 131	3 004	-5.1%	-1.1%	-0.9%	-32.1%	-32.1%	251.0	2 185	4 475
Orco Pr. Group	171	178	170	173	171	169	1.0%	2.1%	-4.3%	-92.0%	-92.0%	3.7	138	1 975
PEGAS	229	240	228	233	229	223	1.7%	2.6%	-2.0%	-69.0%	-69.0%	10.3	187	718
Philip Morris CR	6 100	6 150	6 050	6 026	6 100	6 186	-1.2%	-2.6%	-9.6%	-24.0%	-24.0%	10.2	3 765	7 628
Unipetrol	142.4	151.0	136.5	149.95	141.6	134.5	5.9%	11.5%	31.8%	-55.6%	-55.6%	140.0	105.5	321.6
Zentiva	1 074	1 082	1 065	1 078	1 071.0	1 077.0	0.7%	0.1%	1.4%	10.9%	10.9%	2.9	808	1 152
AAA Auto	9.2	9.4	8.9	9.1	9.2	8.7	-1.2%	4.8%	5.8%	-79.5%	-79.5%	0.1	8.1	28.8
VIG	637.6	655.0	642.0	646.1	627.5	612.6	3.0%	3.0%	13.9%	#N/A	-55.9%	5.1	410.0	1 068.0
NWR	72.5	74.2	71.7	73.3	71.9	71.1	1.9%	3.0%	-9.8%	#N/A	-83.5%	41.2	61.2	193.0

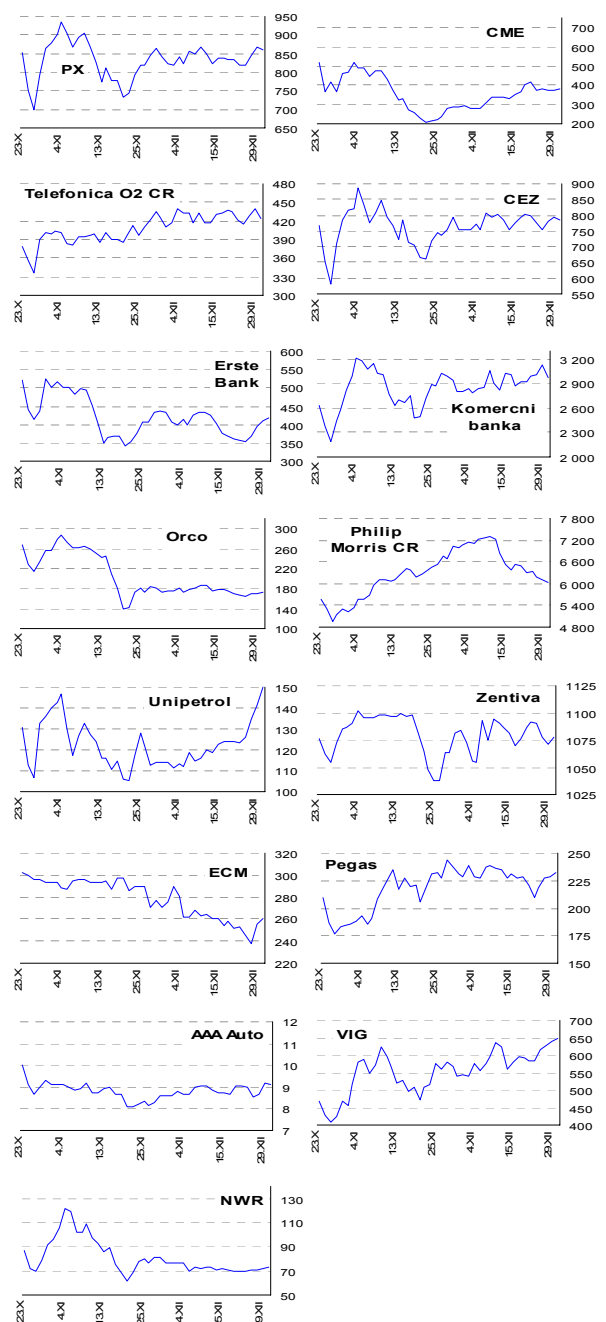
## ZPRÁVY A KOMENTÁŘE

Dnes žádné významné korporátní zprávy

---

Americké trhy na konci roku posílily při nízkých objemech (S&P 500 +1,42%, Nasdaq +1,7%). Většina evropských trhů byla zavřena, přesto ty otevřené mírně posílily (FTSE a CAC 40). Dnes jsou v USA na programu data o výrobním ISM (konsensus 35,4), jinak významnější data až příští týden. I dnes čekáme podprůměrné objemy, přičemž lze čekat, že burzy otevřou v mírném plusu. (R. Kramule + 420 224 995 213)

## GRAFY AKCIÍ A INDEXU PX



Akcie	Doporučení	12M cíl. cena	Datum
CME	Redukovat	92,6 USD	27.2.08
ČEZ	Držet	1316 Kč	3.9.08
Telefónica O2 CR	Kupovat	700 Kč	27.5.08
Komerční banka	Akumulovat	4 700 Kč	20.6.08
Orco	V revizi	V revizi	--
Unipetrol	Kupovat	250 Kč	24.9.08
Zentiva	Držet	1 155 Kč	28.10.08
Philip Morris CR	Kupovat	8 900 Kč	14.10.08
ECM	V revizi	V revizi	--
VIG	Kupovat	44 EUR	21.11.08
Pegas	Držet	505 Kč	25.4.08
NWR	Držet	84 Kč	18.12.08

Česká spořitelna, a.s., Evropská 17, Praha 6

Klientská linka Brokerjet: +420 224 995 777 Akcie prodej: Pavel Krabička, tel: +420 224 995 411 On-line obchodování s CP: [www.brokerjet.cz](http://www.brokerjet.cz)

Analýza: Jakub Židoň, tel: +420/224 995 340, email: [JZidon@csas.cz](mailto:JZidon@csas.cz), Petr Bártek, tel: +420/224 995 227, Radim Kramule, tel: +420/224 995 213

Důležitá upozornění (tzv. „disclaimer“), včetně případného konfliktu zájmů, dle Vyhlášky o poctivé prezentaci investičních doporučení (114/2006 Sb.) jsou k dispozici na webových stránkách tvůrce tohoto dokumentu – odboru Ekonomických a strategických analýz České spořitelny [www.csas.cz/analýza](http://www.csas.cz/analýza). Přímý odkaz na dokument s důležitými upozorněními je: [www.csas.cz/analýza/upozorneni](http://www.csas.cz/analýza/upozorneni). Historie vydaných investičních doporučení je k dispozici v Měsíčních strategích, které jsou dostupné na výše uvedené webové adrese.

**ZAHRA NIČNÍ AKCIOVÉ TRHY**

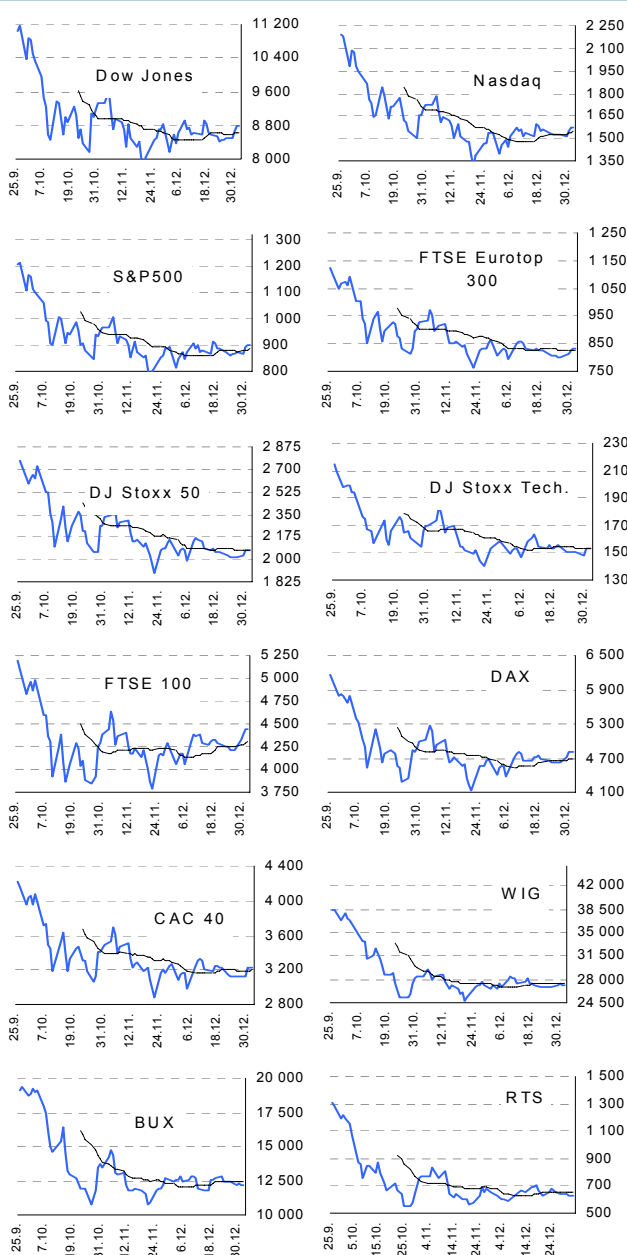
2. ledna 2009

Index	1.1.	31.12.	30.12.	% změna za					Vývoj v roce 2008	Roční	
				1 den	1 týden	1 měsíc	6 měsíců	1 rok		minimum	maximum
Dow Jones IA	8 776.39	8 776.39	8 668.39	0.0%	3.6%	7.7%	-22.9%	-33.8%	-33.8%	7 552.29	13 058.20
Nasdaq Composite	1 577.03	1 577.03	1 550.70	0.0%	3.4%	12.8%	-31.6%	-40.5%	-40.5%	1 316.12	2 602.68
S&P 500	903.25	903.25	890.64	0.0%	4.0%	10.7%	-29.7%	-38.5%	-38.5%	752.44	1 447.16
FTSE Eurotop 300	831.97	831.97	824.47	0.0%	3.5%	2.7%	-29.2%	-44.8%	-44.8%	760.97	1 484.83
DJ Stoxx 50	2 065.46	2 065.46	2 065.46	0.0%	2.5%	1.8%	-27.5%	-43.9%	-43.9%	1 894.31	3 641.12
DJ Stoxx Technology	152.86	152.86	152.86	0.0%	1.5%	2.6%	-28.5%	-49.8%	-49.8%	140.17	296.40
FTSE 100	4 434.17	4 434.17	4 392.68	0.0%	5.2%	9.1%	-19.1%	-31.3%	-31.3%	3 780.96	6 479.40
DAX Xetra	4 810.20	4 810.20	4 810.20	0.0%	3.9%	9.5%	-23.8%	-40.4%	-40.4%	4 127.41	7 908.41
CAC 40	3 217.97	3 217.97	3 217.13	0.0%	3.3%	4.5%	-25.9%	-42.7%	-42.7%	2 881.26	5 546.08
BUX (Maďarsko)	12 241.69	12 241.69	12 286.42	0.0%	-1.3%	-1.6%	-39.1%	-53.3%	-53.3%	10 751.23	26 111.36
WIG (Polsko)	27 228.64	27 228.64	27 391.21	0.0%	1.7%	2.3%	-32.8%	-51.1%	-51.1%	24 852.95	55 497.97
RTS (Rusko)	631.89	631.89	625.42	0.0%	-3.7%	0.0%	-71.8%	-72.4%	-72.4%	549.43	2 487.92
ISE Nat. (Turecko)	26 864.07	26 864.07	26 411.09	0.0%	3.1%	10.4%	-19.1%	-51.6%	-51.6%	21 228.27	53 541.27
CECE (Střed.Evropa)	1 844.14	1 844.14	1 844.14	0.0%	2.3%	10.8%	-50.7%	-55.4%	-55.4%	1 450.13	4 174.22

**Nejziskovější / nejtrátovější akcie – USA, západní Evropa**

index	nejzisk. akcie	kurz	% zm.	nejtrát. akcie	kurz	% zm.
Dow Jones	Coca-Cola Co	#N/A ND	#HODNOTA!	General Motors	#N/A ND	#####
	Procter & Gamble	#N/A ND	#HODNOTA!	Alcoa Inc	#N/A ND	#####
	Wal-Mart	#N/A ND	#HODNOTA!	American Express	#N/A ND	#####
	JPMorgan Chase	#N/A ND	#HODNOTA!	Citigroup	#N/A ND	#####
	Merck	#N/A ND	#HODNOTA!	General Electric	#N/A ND	#####
Nasdaq 100	Activision Inc	#N/A ND	#HODNOTA!	Foster Wheeler Ltd	#N/A ND	#####
	Whole Foods Market	#N/A ND	#HODNOTA!	Flextronics International	#N/A ND	#####
	Ryanair Holdings Plc	#N/A ND	#HODNOTA!	Focus Media Holding	#N/A ND	#####
	Henry Schein Inc	#N/A ND	#HODNOTA!	KLA Tencor Corp	#N/A ND	#####
	Yahoo! Inc	#N/A ND	#HODNOTA!	Level 3 Communications	#N/A ND	#####
DJ Stoxx 50	Iberdrola SA	#N/A ND	#HODNOTA!	Accelermittal (€)	#N/A ND	#####
	Tesco (€p)	#N/A ND	#HODNOTA!	BHP Billiton (€p)	#N/A ND	#####
	SUEZ (€)	#N/A ND	#HODNOTA!	Rio Tinto	#N/A ND	#####
	Novartis (SFr)	#N/A ND	#HODNOTA!	Anglo American (€p)	#N/A ND	#####
	Roche Holding (SFr)	#N/A ND	#HODNOTA!	Ericsson (SEK)	#N/A ND	#####
DAX	Fresenius Med	#N/A ND	#HODNOTA!	Deutsche Bank	#N/A ND	#####
	Volkswagen	#N/A ND	#HODNOTA!	Thyssen Krupp	#N/A ND	#####
	Merck	#N/A ND	#HODNOTA!	Commerzbank	#N/A ND	#####
	Deutsche Borse	#N/A ND	#HODNOTA!	MAN	#N/A ND	#####
	Deutsche Tel.	#N/A ND	#HODNOTA!	Allianz	#N/A ND	#####
CAC 40	SUEZ	#N/A ND	#HODNOTA!	Arcelor Mittal	#N/A ND	#####
	L'Oreal	#N/A ND	#HODNOTA!	Alcatel-Lucent	#N/A ND	#####
	Sanofi-Aventis	#N/A ND	#HODNOTA!	Peugeot	#N/A ND	#####
	Essilor International	#N/A ND	#HODNOTA!	Renault	#N/A ND	#####
	Carefour	#N/A ND	#HODNOTA!	Lafarge	#N/A ND	#####
FTSE 100	Marks & Spencer	#N/A ND	#HODNOTA!	Man Group PLC	#N/A ND	#####
	Old Mutual	#N/A ND	#HODNOTA!	Eurasian Nat. Resour	#N/A ND	#####
	International Power	#N/A ND	#HODNOTA!	Invensys PLC	#N/A ND	#####
	Cobham	#N/A ND	#HODNOTA!	BHP Billiton	#N/A ND	#####
	Admiral Group	#N/A ND	#HODNOTA!	Rio Tinto PLC	#N/A ND	#####

**Hlavní indexy + 20denní klouzávký průměr**



**Střední a východní Evropa**

	1.1.	31.12.	1 den	1 týden	1 měsíc	rok 2008
Egis (HUF)	10 000	10 000	0.0%	-0.1%	-10.2%	-46.7%
Gedeon Richter (HUF)	28 400	28 400	0.0%	2.3%	6.0%	-31.6%
Pliva (HRK)	770	770	0.0%	0.0%	0.0%	-9.4%
Krka (€)	48	48	0.0%	0.5%	-9.3%	-61.4%
Eesti Telekom (Kr.)	3.90	3.90	0.0%	-4.9%	-2.5%	-50.0%
MataV (HUF)	537	537	0.0%	-2.7%	-7.1%	-40.3%
Telecom Austria (€)	10.30	10.30	0.0%	-8.2%	-0.5%	-45.9%
TPSA (PLN)	19.2	19.2	0.0%	-0.8%	0.4%	-14.7%
LUKOIL (USD)	32.00	32.00	0.0%	-6.7%	9.6%	-63.2%
MOL (HUF)	9 870	9 870	0.0%	-4.2%	-2.9%	-59.7%
OMV (€)	18.72	18.72	0.0%	4.8%	-2.5%	-66.2%
PKN Orlen (PLN)	25.7	25.7	0.0%	1.7%	-1.8%	-50.4%
Oberbank(€)	44.20	44.20	0.0%	0.0%	0.0%	-68.7%
Bank BPH (PLN)	35.2	35.2	0.0%	7.0%	18.5%	-66.2%
POWSZ. KASA (PLN)	35.5	35.5	0.0%	3.2%	14.5%	-32.5%
OTP Bank (HUF)	2 875	2 875	0.0%	-1.3%	-1.9%	-67.3%
Pekao (PLN)	126.2	126.2	0.0%	3.4%	15.9%	-44.4%
Raiffeisen Intl. Bank (€)	19.3	19.3	0.0%	-1.8%	0.6%	-81.4%

**Dnešní očekávané události**

16:00 US: ISM výrobní (prosinec)

**Konsensus**

35,4

**Česká spořitelna, a.s., Evropská 17, Praha 6**

Klientská linka Brokerjet: +420 224 995 777 Akcie prodej: Pavel Krabička, tel: +420 224 995 411 On-line obchodování s CP: [www.brokerjet.cz](http://www.brokerjet.cz)

Analýza: Jakub Židón, tel: +420/224 995 340, email: [JZidon@csas.cz](mailto:JZidon@csas.cz), Petr Bártěk, tel: +420/224 995 227, Radim Kramule, tel: +420/224 995 213

Důležitá upozornění (tzv. „disclaimer“), včetně případného konfliktu zájmů, dle Vyhlášky o poctivé prezentaci investičních doporučení (114/2006 Sb.) jsou k dispozici na webových stránkách tvůrce tohoto dokumentu – odboru Ekonomických a strategických analýz České spořitelny [www.csas.cz/analýza](http://www.csas.cz/analýza). Přímý odkaz na dokument s důležitými upozorněními je: [www.csas.cz/analýza/upozorneni](http://www.csas.cz/analýza/upozorneni). Historie vydaných investičních doporučení je k dispozici v Měsíčních strategiích, které jsou dostupné na výše uvedené webové adrese.