

Akciové trhy – denní zpráva

ČESKÝ AKCIOVÝ TRH

22. PROSINCE 2008

	18. 12.				17. 12.		% změna za					Obrát (mil. Kč)	Roční	
	open	high	low	close	close	16. 12.	1 den	1 týden	1 měsíc	1 rok	rok 2008		minimum	maximum
PX	833,9	841,7	831,7	833,5	833,2	838,1	0,0%	-1,7%	7,3%	-53,6%	-54,1%	2 514	699,8	1 818,2
CME	432	443	391	415	404,0	364,5	2,8%	24,3%	52,4%	-80,0%	-80,3%	72,4	204,5	2 148,0
Telefonica O2 CR	437,6	441,0	429,0	433,90	436,5	433,0	-0,6%	4,1%	11,1%	-21,5%	-20,4%	437,3	336,0	563,5
ČEZ	806,0	816,0	795,0	800,10	803,0	792,5	-0,4%	2,2%	12,3%	-42,7%	-41,3%	1506,8	580,5	1 395,0
ECM	256,3	254,7	250,0	251,70	258,0	254,2	-2,4%	-4,6%	-12,4%	-78,9%	-79,1%	0,8	225,0	1 203,0
Erste Bank	360	363	352	358	360	370	-0,7%	-16,0%	-2,9%	-71,3%	-72,5%	97,3	344	1 301
Komerční banka	2 878	2 961	2 850	2 932	2 868	3 002	2,2%	0,8%	9,9%	-29,2%	-32,9%	236,6	2 185	4 475
Orco Pr. Group	177	175	170	169	174	177	-2,9%	-8,8%	-18,5%	-92,3%	-92,2%	3,2	138	2 205
PEGAS	230	228	223	222	228	230	-2,9%	-5,8%	0,7%	-68,4%	-70,5%	14,5	187	748
Philip Morris CR	6 566	6 521	6 450	6 475	6 521	6 372	-0,7%	-10,1%	0,9%	-16,0%	-18,4%	4,1	3 765	7 933
Unipetrol	124,1	125,0	121,6	123,90	124,1	123,8	-0,1%	3,0%	12,2%	-61,7%	-63,3%	34,5	105,5	338,5
Zentiva	1 075	1 084	1 076	1 087	1 076,0	1 070,0	1,0%	-0,4%	-0,9%	15,7%	11,8%	22,8	808	1 152
AAA Auto	8,7	9,1	8,8	9,0	9,0	8,7	-0,2%	1,8%	3,8%	-79,8%	-79,7%	0,4	8,1	28,8
VIG	590,1	590,1	590,1	585,1	612,0	574,6	-4,4%	-5,9%	17,8%	#N/A	-60,0%	0,8	410,0	1 068,0
NWR	69,5	71,2	69,3	69,7	70,2	71,2	-0,7%	-4,0%	-7,1%	#N/A	-84,3%	36,4	61,2	220,5

ZPRÁVY A KOMENTÁŘE

Americké trhy zavřely týden mírným růstem- S&P 500 +0,29%, Nasdaq +0,77% (volatilita akciových trhů v posledních dnech neustále klesá, index VIX klesl na 45 bodů z listopadových 80, nicméně na jiných trzích naopak roste-ropa, EUR/USD). Nárůst si připsaly akcie GM (+16%) v reakci na návrh prezidenta Bushe, který navrhuje použití prostředků na záchranu automobilek z programu TARP. Vše však musí schválit Senát (šance přijetí je již vysoká). Evropské trhy otevřely mírný poklesem. Při absenci jak korporátních, tak makroekonomických dat očekáváme slabou aktivitu investorů bez výraznějších výkyvů. (M. Štěpán + 420 224 995 434)

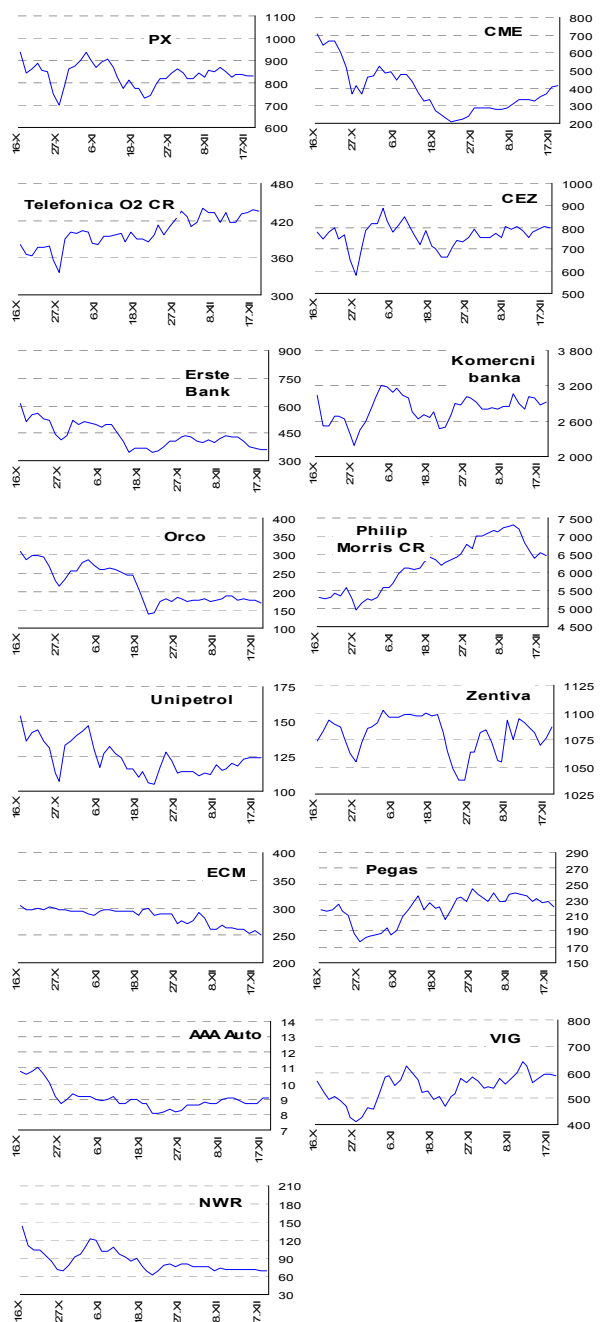
ČEZ podal společnou nabídku se skupinou J&T

ČEZ a J&T Group podaly společnou nabídku na koupi 100% německé těžební společnosti Mitteldeutsche Braunkohlengesellschaft. Detaily nabídky nebyly uveřejněny. (Bloomberg)
Nemáme žádné informace o dalších účastnících tendru, detaily by měly být teprve oznámeny. Pokud vezmeme v úvahu klesající ceny povolenek CO2, pak investice do hnědého uhlí dává víc a víc smysl. I projekce dlouhodobé ceny povolenek výrazně poklesly. Nicméně nová zpráva by měla mít neutrální dopad na cenu akcií ČEZu. (Jakub Židoň +420 224 995 340)

Erste Bank: Generální ředitel ČS očekává 10% růst trhu úvěrů v příštím roce

G. Mittendorf z České spořitelny očekává 10% růst trhu úvěrů v příštím roce. Růst výnosů ČS bude podle něj mnohem nižší než více jak 20% růst v 3Q tohoto roku. Řekl také, že úrokové sazby nekopírují poslední snížení sazeb ČNB, protože mezibankovní trh je stále nelikvidní a sazby jsou stále vysoké, ačkoli mírné zlepšení je vidět. Dále dodal, že ČS neplánuje masivní propouštění zaměstnanců. (HN)

GRAFY AKCIÍ A INDEXU PX



Akcie	Doporučení	12M cíl. cena	Datum
NWR	Držet	84 Kč	18.12.08
CME	Redukovat	92,6 USD	27.2.08
ČEZ	Držet	1316 Kč	3.9.08
Telefónica O2 CR	Kupovat	700 Kč	27.5.08
Komerční banka	Akumulovat	4 700 Kč	20.6.08
Orco	V revizi	V revizi	--
Unipetrol	Kupovat	250 Kč	24.9.08
Zentiva	Držet	1 155 Kč	28.10.08
Philip Morris CR	Kupovat	8 900 Kč	14.10.08
ECM	V revizi	V revizi	--
VIG	Kupovat	44 EUR	21.11.08
Pegas	Držet	505 Kč	25.4.08

Česká spořitelna, a.s., Evropská 17, Praha 6

Klientská linka Brokerjet: +420 224 995 777 Akcie prodej: Pavel Krabička, tel: +420 224 995 411 On-line obchodování s CP: www.brokerjet.cz

Analýza: Jakub Židoň, tel: +420/224 995 340, email: JZidon@csas.cz, Petr Bártek, tel: +420/224 995 227, Radim Kramule, tel: +420/224 995 213

Důležitá upozornění (tzv. „disclaimer“), včetně případného konfliktu zájmů, dle Vyhlášky o poctivé prezentaci investičních doporučení (114/2006 Sb.) jsou k dispozici na webových stránkách tvůrce tohoto dokumentu – odboru Ekonomických a strategických analýz České spořitelny www.csas.cz/analýza. Přímý odkaz na dokument s důležitými upozorněními je: www.csas.cz/analýza/upozorneni. Historie vydaných investičních doporučení je k dispozici v Měsíčních strategích, které jsou dostupné na výše uvedené webové adrese.

Akciové trhy – denní zpráva

ZAHRA NIČNÍ AKCIOVÉ TRHY

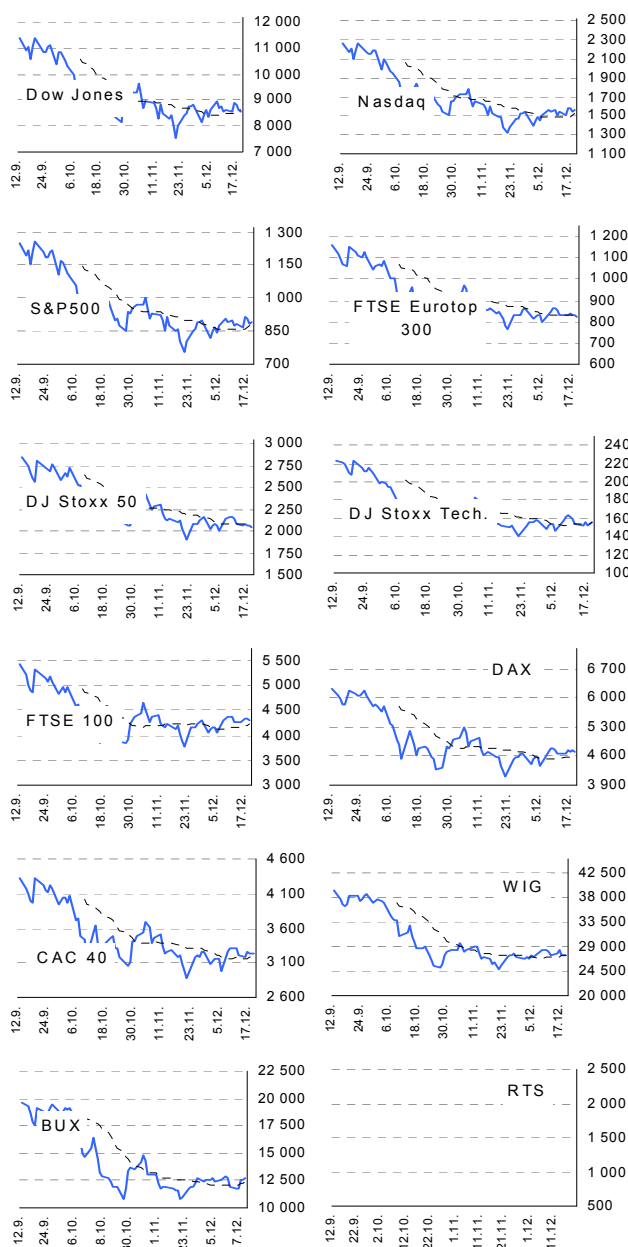
22. prosince

Index	19. 12.	18. 12.	17. 12.	% změna za					Vývoj v roce 2008	Roční	
				1 den	1 týden	1 měsíc	6 měsíců	1 rok		minimum	maximum
Dow Jones IA	8 579,11	8 604,99	8 824,34	-0,3%	-0,6%	7,3%	-28,9%	-35,0%	-35,3%	7 552,29	13 551,69
Nasdaq Composite	1 564,32	1 552,37	1 579,31	0,8%	1,5%	12,8%	-36,5%	-39,9%	-41,0%	1 316,12	2 724,41
S&P 500	887,88	885,28	904,42	0,3%	0,9%	10,1%	-33,9%	-38,9%	-39,5%	752,44	1 497,66
FTSE Eurotop 300	823,37	827,12	828,53	-0,5%	-0,8%	1,4%	-33,9%	-44,5%	-45,3%	760,97	1 509,10
DJ Stoxx 50	2 052,98	2 058,84	2 063,63	-0,3%	-1,3%	1,0%	-31,0%	-43,5%	-44,3%	1 894,31	3 699,89
DJ Stoxx Technology	155,16	153,45	152,65	1,1%	0,6%	4,4%	-32,4%	-47,8%	-49,0%	140,17	307,77
FTSE 100	4 286,93	4 330,66	4 324,19	-1,0%	0,2%	7,0%	-24,9%	-31,8%	-33,6%	3 780,96	6 497,80
DAX Xetra	4 696,70	4 756,40	4 708,38	-1,3%	0,7%	7,9%	-30,1%	-40,1%	-41,8%	4 127,41	8 067,32
CAC 40	3 225,90	3 234,15	3 241,92	-0,3%	0,4%	4,5%	-29,7%	-41,3%	-42,5%	2 881,26	5 627,48
BUX (Maďarsko)	12 664,51	12 579,28	12 615,57	0,7%	5,7%	9,9%	-40,1%	-50,7%	-51,7%	10 751,23	26 318,29
WIG (Polsko)	27 222,22	27 394,89	27 394,24	-0,6%	-0,4%	4,3%	-37,1%	-50,6%	-51,1%	24 852,95	56 560,93
RTS (Rusko)				#####	#####	#####	#####	#####	#HODNOTA!	0,00	0,00
ISE Nat. (Turecko)	26 205,40	26 395,50	26 765,07	-0,7%	5,1%	19,5%	-31,1%	-51,3%	-52,8%	21 228,27	55 698,42
CECE (Střed.Evropa)	1 794,17	1 875,26	1 853,52	-4,3%	3,2%	13,8%	-54,2%	-55,1%	-56,6%	1 450,13	4 174,22

Nejziskovější / nejztrátovější akcie – USA, západní Evropa

index	nejzisk. akcie	kurz	% zm.	nejztrát. akcie	kurz	% zm.
Dow Jones	General Motors	\$4,49	22,7%	Citigroup	\$7,02	-5,5%
	General Electric	\$16,50	3,4%	Chevron Corp	\$70,85	-3,0%
	Merck	\$28,56	3,0%	Exxon Mobil	\$75,02	-2,6%
	American Express	\$19,43	2,8%	Walt Disney Co	\$22,43	-1,8%
	AT&T	\$28,12	1,4%	Coca-Cola Co	\$44,43	-1,7%
Nasdaq 100	Focus Media Hold	\$10,98	19,3%	Sirius Satellite Radic	\$0,12	-14,1%
	Research In Motion	\$42,83	11,4%	Level 3 Communicat	\$0,64	-9,9%
	Flextronics Intern	\$2,49	10,7%	Leap Wireless Intern	\$27,64	-5,2%
	Oracle Corp	\$17,78	7,0%	Foster Wheeler Ltd	\$23,82	-4,9%
DJ Stoxx 50	Cognizant Techno	\$18,00	5,1%	Intuitive Surgical Inc	\$125,51	-4,4%
	UniCredito Italiano	1,78	11,9%	Anglo American (Ep)	1450,00	-8,9%
	Barclays (Ep)	148,30	5,9%	BNP Paribas (€)	30,37	-8,0%
	Societe Generale	36,02	5,6%	ENI (€)	16,60	-7,5%
	AXA (€)	16,58	5,6%	Royal Bk of Sc.(Ep)	43,40	-6,7%
DAX	Intesa Sao Paolo (f	2,57	5,2%	Rio Tinto	1429,00	-6,5%
	Hypo Real Estate I	€3,0	6,8%	Continental	€37,2	-8,0%
	Deutsche Bank	€26,7	3,7%	Volkswagen	€285,9	-7,8%
	Commerzbank	€6,2	3,3%	K+S AG	€37,6	-5,9%
	MAN	€35,8	2,1%	RWE	€60,8	-4,9%
CAC 40	SAP	€25,1	2,0%	Allianz	€70,0	-4,5%
	EADS	€11,7	5,9%	BNP Paribas	€30,4	-8,0%
	SocGen	€36,0	5,6%	Dexia	€2,5	-7,5%
	AXA	€16,6	5,6%	Alstom	€41,2	-7,0%
	Sanofi-Aventis	€47,3	2,5%	Vallourec	€81,4	-5,2%
FTSE 100	L'Oréal	€63,4	2,5%	Renault	€17,3	-4,5%
	RSA Insurance Gr	£p151,8	11,6%	Xstrata	£p645,5	-11,3%
	Capita Group	£p769,5	6,7%	Vedanta	£p602,0	-9,5%
	Lloyds TSB	£p134,6	6,5%	Anglo American	£p1450,0	-8,9%
	Barclays	£p148,3	5,9%	Standard life	£p215,3	-8,4%
	Old Mutual	£p50,3	5,7%	Antofagasta	£p391,3	-7,1%

Hlavní indexy + 20denní klouzavý průměr



Střední a východní Evropa

	19. 12.	18. 12.	1 den	1 týden	1 měsíc	rok 2008
Egis (HUF)	10 550	10 350	1,9%	4,5%	-3,6%	-43,7%
Gedeon Richter (HUF)	27 300	29 100	-6,2%	-0,2%	7,9%	-34,2%
Pliva (HRK)	770	770	0,0%	0,0%	0,0%	-9,4%
Krka (€)	52	53	-3,1%	-5,9%	-6,6%	-58,6%
Eesti Telekom (Kr.)	4,23	4,29	-1,4%	7,4%	-4,1%	-45,8%
MataV (HUF)	555	554	0,2%	0,0%	2,0%	-38,3%
Telecom Austria (€)	10,32	10,89	-5,2%	-6,1%	-0,2%	-45,8%
TPSA (PLN)	19,1	19,2	-0,6%	1,3%	-3,7%	-15,4%
LUKOIL (USD)	32,90	35,50	-7,3%	-5,2%	7,9%	-62,2%
MOL (HUF)	10 940	10 545	3,7%	17,0%	16,3%	-55,3%
OMV (€)	17,75	19,54	-9,2%	-2,5%	-6,6%	-68,0%
PKN Orlen (PLN)	26,7	26,3	1,6%	8,9%	7,8%	-48,6%
Oberbank(€)	43,50	43,50	0,0%	-0,2%	-1,8%	-69,2%
Bank BPH (PLN)	32,0	32,0	0,0%	-2,6%	-8,5%	-69,2%
POWSZ. KASA (PLN)	35,0	35,4	-1,1%	0,5%	19,0%	-33,5%
OTP Bank (HUF)	2 998	2 805	6,9%	7,1%	17,1%	-65,9%
Pekao (PLN)	124,9	125,0	-0,1%	2,4%	14,6%	-45,0%
Raiffeisen Intl. Bank (€)	17,7	18,4	-3,7%	-12,6%	-3,0%	-82,9%

Dnešní očekávané události

Konsensus

Česká spořitelna, a.s., Evropská 17, Praha 6

Klientská linka Brokerjet: +420 224 995 777 Akcie prodej: Pavel Kرابička, tel: +420 224 995 411 On-line obchodování s CP: www.brokerjet.cz

Analýza: Jakub Židón, tel: +420/224 995 340, email: JZidon@csas.cz, Petr Bártěk, tel: +420/224 995 227, Radim Kramule, tel: +420/224 995 213

Důležitá upozornění (tzv. „disclaimer“), včetně případného konfliktu zájmů, dle Vyhlášky o poctivé prezentaci investičních doporučení (114/2006 Sb.) jsou k dispozici na webových stránkách tvůrce tohoto dokumentu – odboru Ekonomických a strategických analýz České spořitelny www.csas.cz/analýza. Přímý odkaz na dokument s důležitými upozorněními je: www.csas.cz/analýza/upozorneni. Historie vydaných investičních doporučení je k dispozici v Měsíčních strategiích, které jsou dostupné na výše uvedené webové adrese.