

Akciové trhy – denní zpráva

ČESKÝ AKCIOVÝ TRH

4. PROSINCE 2008

	3. 12.				2. 12.		% změna za					Obrat (mil. Kč)	Roční	
	open	high	low	close	close	1. 12.	1 den	1 týden	1 měsíc	1 rok	rok 2008		minimum	maximum
PX	831,3	831,3	813,4	818,9	821,4	842,9	-0,3%	0,2%	-9,1%	-53,7%	-54,9%	1 089	699,8	1 855,8
CME	291	294	274	281	290,5	284,5	-3,4%	18,1%	-46,2%	-85,7%	-86,7%	13,1	204,5	2 148,0
Telefonica O2 CR	407,7	423,0	404,5	417,00	409,8	426,8	1,8%	1,8%	3,4%	-22,4%	-23,5%	160,7	336,0	565,5
ČEZ	751,8	759,0	724,0	754,50	755,0	753,0	-0,1%	2,4%	-7,9%	-42,8%	-44,6%	588,8	580,5	1 423,0
ECM	276,0	290,0	280,0	290,00	275,5	270,1	5,3%	0,3%	-1,1%	-76,5%	-75,9%	2,2	225,0	1 242,0
Erste Bank	412	426	394	397	407	432	-2,4%	-2,4%	-22,8%	-69,6%	-69,5%	92,6	344	1 333
Komerční banka	2 825	2 835	2 785	2 796	2 812	2 935	-0,6%	-2,7%	-6,6%	-29,9%	-36,0%	85,8	2 185	4 475
Orco Pr. Group	179	179	172	176	174	173	1,0%	2,2%	-36,5%	-92,6%	-91,9%	3,6	138	2 352
PEGAS	233	240	226	239	229	235	4,6%	5,1%	27,4%	-66,9%	-68,2%	6,7	187	748
Philip Morris CR	6 984	7 050	7 023	7 075	6 984	7 016	1,3%	8,6%	33,0%	-12,5%	-10,8%	4,5	3 765	8 220
Unipetrol	114,9	113,2	110,7	111,35	114,2	113,8	-2,5%	-8,9%	-21,9%	-65,4%	-67,0%	35,8	105,5	338,5
Zentiva	1 083	1 080	1 074	1 072	1 084,0	1 081,0	-1,1%	3,3%	-1,7%	11,8%	10,3%	20,3	808	1 152
AAA Auto	8,6	9,0	9,0	8,8	8,6	8,6	2,7%	8,0%	-3,5%	-81,4%	-80,1%	0,1	8,1	28,8
VIG	550,0	556,0	530,0	538,6	533,5	557,6	1,0%	-3,6%	4,4%	#N/A	-63,2%	1,8	410,0	1 123,0
NWR	77,5	77,9	73,0	76,1	76,3	76,8	-0,3%	-0,1%	-27,8%	#N/A	-82,9%	71,0	61,2	323,0

ZPRÁVY A KOMENTÁŘE

Hlavní americké indexy posílily (S&P 500 +2,58%, Nasdaq +2,94%), a to i přes mizerná data indexu ISM v nevýrobním sektoru (37,3 bodu vs. konsensus 42 bodů). Obchodování bylo opět velmi volatilní, investoři si však již na negativní informace zvykli. Běžová kniha FEDu potvrdila slabost ekonomické aktivity a nepřinesla výraznější překvapení. Asijské trhy v čele s Nikkei 225 poklesly o 1%. Dnes odpoledne ECB oznámí nastavení úrokových sazeb, kde se čeká pokles o 0,5% na 2,75%. Z USA přijdou pravidelná data o nových žádostech v nezaměstnanosti (konsensus 540 tis.) a tovarní objednávky (konsensus -4,5%). Pražská burza otevře pravděpodobně růstem, očekáváme však relativně nízkou aktivitu investorů. (M. Štěpán + 420 224 995 434)

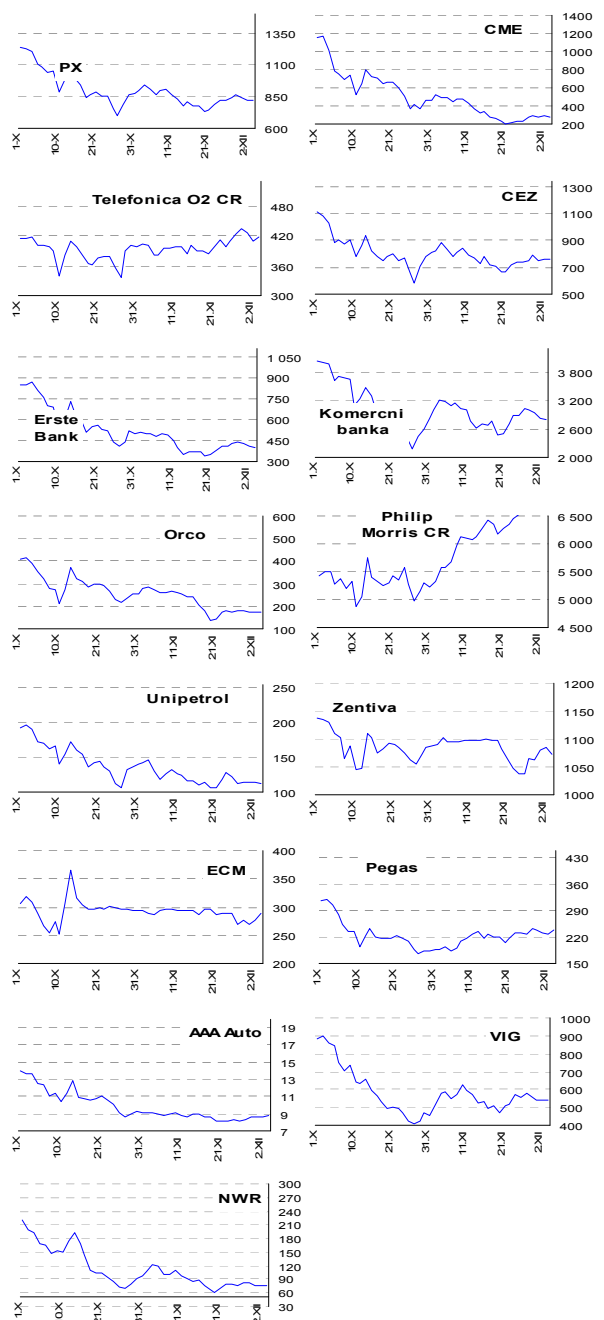
Vyšší rating pro Telefonicu O2

Agentura Standard & Poor's zvýšila dlouhodobý kreditní rating společnosti TO2 na 'A-' z předchozích 'BBB+' díky silné provozní výkonnosti a prozíravé finanční politice firmy. (Bloomberg)

Nabídka převzetí ECM vyprší zítra

Nabídka převzetí akcií ECM REI (303 CZK/a) ze strany ECM Group vyprší zítra.

GRAFY AKCIÍ A INDEXU PX



Akcie	Doporučení	12M cíl. cena	Datum
CME	Redukovat	92,6 USD	27.2.08
ČEZ	Držet	1316 Kč	3.9.08
Telefonica O2 CR	Kupovat	700 Kč	27.5.08
Komerční banka	Akumulovat	4 700 Kč	20.6.08
Orco	V revizi	--	--
Unipetrol	Kupovat	250 Kč	24.9.08
Zentiva	Držet	1 155 Kč	28.10.08
Philip Morris CR	Kupovat	8 900 Kč	14.10.08
ECM	V revizi	--	--
VIG	Kupovat	44 EUR	21.11.08
Pegas	Držet	505 Kč	25.4.08

Česká spořitelna, a.s., Evropská 17, Praha 6

Klientská linka Brokerjet: +420 224 995 777 Akcie prodej: Pavel Krabička, tel: +420 224 995 411 On-line obchodování s CP: www.brokerjet.cz

Analýza: Jakub Židoň, tel: +420/224 995 340, email: JZidon@csas.cz, Petr Bártek, tel: +420/224 995 227, Radim Kramule, tel: +420/224 995 213

Důležitá upozornění (tzv. „disclaimer“), včetně případného konfliktu zájmů, dle Vyhlášky o poctivé prezentaci investičních doporučení (114/2006 Sb.) jsou k dispozici na webových stránkách tvůrce tohoto dokumentu – odboru Ekonomických a strategických analýz České spořitelny www.csas.cz/analýza. Přímý odkaz na dokument s důležitými upozorněními je: www.csas.cz/analýza/upozorneni. Historie vydaných investičních doporučení je k dispozici v Měsíčních strategích, které jsou dostupné na výše uvedené webové adrese.

Akciové trhy – denní zpráva

ZAHRA NIČNÍ AKCIOVÉ TRHY

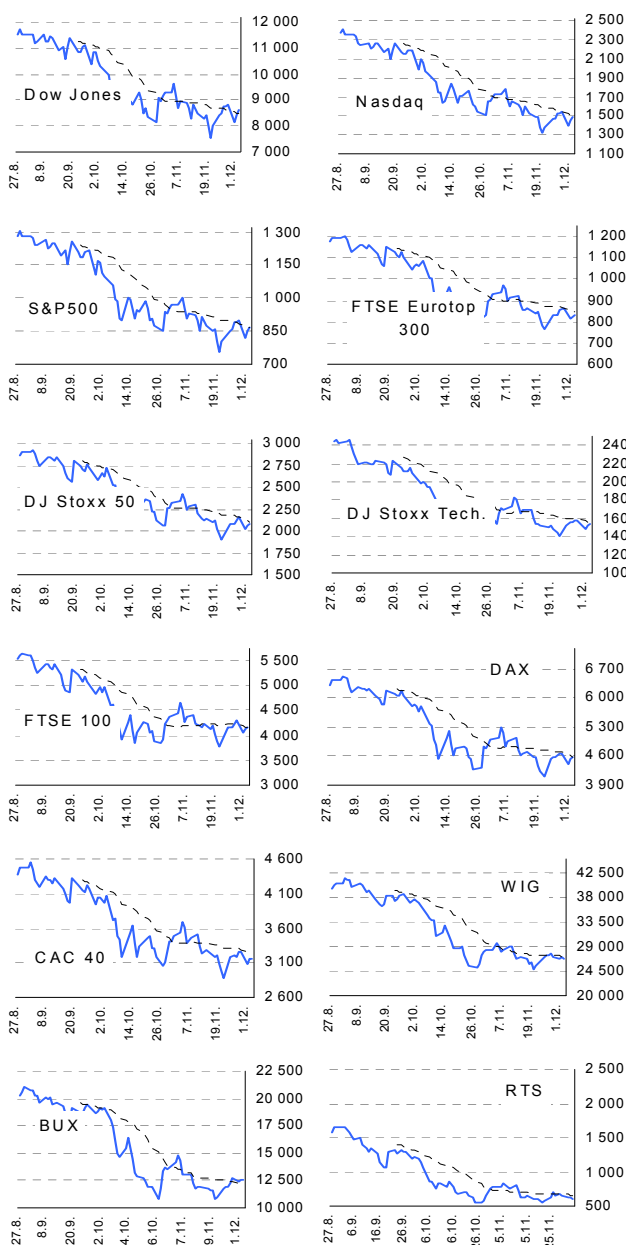
4. prosince

Index	3. 12.	2. 12.	1. 12.	% změna za					Vývoj v roce 2008	Roční	
				1 den	1 týden	1 měsíc	6 měsíců	1 rok		minimum	maximum
Dow Jones IA	8 591,69	8 419,09	8 149,09	2,1%	-1,5%	-7,8%	-30,7%	-35,5%	-35,2%	7 552,29	13 727,03
Nasdaq Composite	1 492,38	1 449,80	1 398,07	2,9%	-2,6%	-13,6%	-39,8%	-43,4%	-43,7%	1 316,12	2 724,41
S&P 500	870,74	848,81	816,21	2,6%	-1,9%	-9,9%	-36,8%	-40,9%	-40,7%	752,44	1 515,96
FTSE Eurotop 300	829,89	825,31	810,04	0,6%	-0,1%	-11,1%	-37,6%	-45,4%	-44,9%	760,97	1 547,33
DJ Stoxx 50	2 081,28	2 065,39	2 029,66	0,8%	-0,2%	-11,1%	-34,4%	-44,3%	-43,5%	1 894,31	3 804,55
DJ Stoxx Technology	153,02	151,87	149,02	0,8%	-2,1%	-12,0%	-39,8%	-51,3%	-49,7%	140,17	316,33
FTSE 100	4 169,96	4 122,86	4 065,49	1,1%	0,4%	-6,2%	-31,2%	-34,7%	-35,4%	3 780,96	6 565,40
DAX Xetra	4 567,24	4 531,79	4 394,79	0,8%	0,1%	-9,1%	-34,9%	-41,7%	-43,4%	4 127,41	8 076,12
CAC 40	3 166,65	3 152,90	3 080,43	0,4%	-0,1%	-10,2%	-36,5%	-43,7%	-43,6%	2 881,26	5 750,92
BUX (Maďarsko)	12 544,11	12 564,31	12 442,29	-0,2%	5,2%	-11,6%	-44,1%	-50,5%	-52,2%	10 751,23	26 755,33
WIG (Polsko)	26 635,72	27 008,15	26 604,96	-1,4%	-2,2%	-6,4%	-43,0%	-52,8%	-52,1%	24 852,95	58 795,04
RTS (Rusko)	603,33	618,26	631,84	-2,4%	-8,4%	-22,0%	-75,2%	-72,6%	-73,7%	549,43	2 487,92
ISE Nat. (Turecko)	23 936,73	24 425,48	24 331,78	-2,0%	-1,9%	-14,5%	-40,8%	-55,9%	-56,9%	21 228,27	56 766,22
CECE (Střed. Evropa)	1 650,38	1 666,24	1 664,17	-1,0%	-4,7%	-14,6%	-59,6%	-59,7%	-60,1%	1 450,13	4 398,27

Nejziskovější / nejztrátovější akcie – USA, západní Evropa

index	nejzisk. akcie	kurz	% zm.	nejztrát. akcie	kurz	% zm.
Dow Jones	Citigroup	\$7,82	8,3%	Alcoa Inc	\$9,29	-4,8%
	JPMorgan Chase	\$30,25	6,0%	Chevron Corp	\$74,74	-1,1%
	American Express	\$21,87	5,3%	Merck	\$26,46	-0,8%
	Coca-Cola Co	\$46,14	5,0%	Boeing	\$40,47	-0,6%
	Bank of America C	\$15,05	4,7%	3M	\$60,71	-0,2%
Nasdaq 100	SanDisk Corp	\$9,02	25,1%	FLIR Systems Inc	\$28,47	-7,0%
	Marvell Technolog	\$6,13	20,4%	Joy Global Inc	\$20,23	-3,8%
	Bed Bath & Beyon	\$22,49	14,3%	Sirius Satellite Radic	\$0,17	-3,5%
	Amylin Pharmaceu	\$7,14	14,2%	Patterson Cos Inc	\$18,53	-2,8%
DJ Stoxx 50	Intuitive Surgical Ir	\$133,07	12,8%	Sun Microsystems Ir	\$3,19	-1,8%
	Kon Philips (€)	13,20	6,8%	Rio Tinto	1148,00	-9,6%
	Ericsson (SEK)	59,70	6,0%	Credit Suisse (SFr)	27,70	-8,9%
	Astra Zeneca (€p)	2608,00	5,4%	AccelorMittal (€)	16,34	-4,6%
	Royal Bk of Sc.(€p)	66,90	4,5%	BASF (€)	23,14	-2,9%
DAX	Novartis (SFr)	57,00	4,5%	Nokia (€)	10,60	-2,6%
	Hypo Real Estate I	€3,1	4,4%	Infineon Tech.	€1,0	-39,6%
	Siemens	€48,1	3,5%	MAN	€32,3	-4,4%
	Deutsche Tel.	€11,4	3,5%	BASF	€23,1	-2,9%
	Fresenius Med	€35,1	3,4%	Linde	€53,2	-2,1%
CAC 40	Commerzbank	€7,2	3,1%	Deutsche Postbank	€14,9	-1,5%
	STM	€5,1	4,2%	Bouygues	€29,1	-8,6%
	LVMH	€44,2	3,8%	Arcelor Mittal	€16,3	-4,6%
	Carrefour	€29,7	3,3%	Vallourec	€77,9	-2,6%
	Credit Agr.	€8,3	3,3%	Air France-KLM	€9,7	-1,9%
FTSE 100	EADS	€12,5	3,2%	Essilor International	€29,5	-1,6%
	Man Group PLC	£p256,0	6,7%	Stagecoach Group P	£p143,2	-16,5%
	Sage Group	£p167,8	6,3%	Firstgroup Plc	£p394,8	-8,2%
	Astra Zeneca	£p2608,0	5,4%	Aviva	£p364,0	-5,2%
	Eurasian Nat. Res	£p239,0	5,1%	Drax Group Plc	£p558,5	-5,1%
British Sky Broad.	£p444,5	4,8%	Xstrata	£p690,5	-5,0%	

Hlavní indexy + 20denní klouzavý průměr



Střední a východní Evropa

	3. 12.	2. 12.	1 den	1 týden	1 měsíc	rok 2008
Egis (HUF)	10 800	10 710	0,8%	-1,7%	4,9%	-42,4%
Gedeon Richter (HUF)	27 995	27 000	3,7%	6,2%	-3,5%	-32,5%
Pliva (HRK)	770	770	0,0%	0,0%	0,0%	-9,4%
Krka (€)	53	52	0,3%	2,9%	-20,0%	-57,8%
Eesti Telekom (Kr.)	3,84	4,00	-4,0%	-3,8%	-21,6%	-50,8%
Mataev (HUF)	574	580	-1,0%	1,8%	-11,6%	-36,2%
Telecom Austria (€)	10,50	10,69	-1,8%	0,5%	4,0%	-44,8%
TPSA (PLN)	18,5	19,1	-3,1%	-5,9%	-9,7%	-17,8%
LUKOIL (USD)	28,20	29,00	-2,8%	-9,0%	-23,8%	-67,6%
MOL (HUF)	10 240	10 010	2,3%	6,1%	-18,5%	-58,2%
OMV (€)	17,91	18,95	-5,5%	-8,1%	-28,9%	-67,7%
PKN Orlen (PLN)	26,7	27,2	-1,7%	-1,1%	-4,0%	-48,6%
Oberbank(€)	44,00	44,10	-0,2%	-0,2%	-0,5%	-68,8%
Bank BPH (PLN)	29,0	28,3	2,4%	-1,7%	-38,4%	-72,1%
POWSZ. KASA (PLN)	31,1	31,6	-1,7%	-3,7%	-0,8%	-41,0%
OTP Bank (HUF)	2 900	3 094	-6,3%	7,4%	-13,9%	-67,0%
Pekao (PLN)	110,1	112,2	-1,9%	-4,2%	-12,3%	-51,5%
Raiffeisen Intl. Bank (€)	19,7	19,5	1,0%	-6,4%	-25,6%	-81,0%

Dnešní očekávané události

	Konsensus
13:45 ECB - úrokové sazby	2,75%
16:00 USA - tovarní objednávky	-4,5%

Česká spořitelna, a.s., Evropská 17, Praha 6

Klientská linka Brokerjet: +420 224 995 777 Akcie prodej: Pavel Křabička, tel: +420 224 995 411 On-line obchodování s CP: www.brokerjet.cz

Analýza: Jakub Židón, tel: +420/224 995 340, email: JZidon@csas.cz, Petr Bártěk, tel: +420/224 995 227, Radim Kramule, tel: +420/224 995 213

Důležitá upozornění (tzv. „disclaimer“), včetně případného konfliktu zájmů, dle Vyhlášky o poctivé prezentaci investičních doporučení (114/2006 Sb.) jsou k dispozici na webových stránkách tvůrce tohoto dokumentu – odboru Ekonomických a strategických analýz České spořitelny www.csas.cz/analýza. Přímý odkaz na dokument s důležitými upozorněními je: www.csas.cz/analýza/upozorneni. Historie vydaných investičních doporučení je k dispozici v Měsíčních strategiích, které jsou dostupné na výše uvedené webové adrese.