

Akciové trhy – denní zpráva

ČESKÝ AKCIOVÝ TRH

30. ČERVNA 2008

	27.6.				26.6.		25.6.		% změna za					Obrat (mil.Kč)	Roční	
	open	high	low	close	close	close	1 den	1 týden	1 měsíc	1 rok	rok 2008	minimum	maximum			
PX	1,469.0	1,488.6	1,455.2	1,478.0	1,479.8	1,510.2	-0.1%	-5.2%	-10.1%	-19.4%	-18.6%	5,468	1,405.1	1,936.1		
CME	1,415	1,427	1,379	1,382	1,425.0	1,406.0	-3.0%	-9.8%	-14.7%	-35.0%	-34.4%	94.2	1,297.0	2,213.0		
Telefonica O2 CR	477.6	487.1	474.3	484.30	481.5	471.5	0.6%	-0.5%	-4.3%	-17.8%	-11.1%	528.3	450.5	613.3		
ČEZ	1,289.0	1,325.0	1,272.8	1,322.00	1,296.0	1,324.0	2.0%	-0.3%	1.7%	23.0%	-2.9%	1549.2	995.6	1,423.0		
ECM	639.1	650.0	630.0	642.60	640.1	641.6	0.4%	-5.0%	-19.3%	-63.6%	-46.6%	5.6	628.1	1,831.0		
Erste Bank	969	976	932	949	976	1,001	-2.8%	-7.9%	-18.4%	-41.6%	-27.1%	537.4	883	1,692		
Komerční banka	3,510	3,631	3,425	3,468	3,531	3,621	-1.8%	-6.4%	-15.1%	-12.1%	-20.7%	701.3	3,210	4,509		
Orco Pr. Group	886	899	855	886	887	888	-0.0%	-0.1%	-32.1%	-73.7%	-59.1%	34.7	863	3,393		
PEGAS	352	360	335	344	358	348	-4.1%	-10.5%	-29.8%	-57.8%	-54.2%	114.5	348	842		
Philip Morris CR	4,501	4,500	4,400	4,468	4,475	4,578	-0.2%	-9.6%	-22.5%	-59.4%	-43.7%	8.0	4,468	11,050		
Unipetrol	252.1	255.0	246.4	248.80	255.0	270.5	-2.4%	-10.8%	-5.4%	-11.9%	-26.3%	92.0	245.6	343.8		
Zentiva	1,130	1,130	1,115	1,117	1,130.0	1,132.0	-1.2%	-0.7%	7.0%	-21.3%	14.9%	107.3	808	1,442		
AAA Auto	19.4	20.1	18.7	19.8	19.3	19.5	2.7%	-5.7%	-14.3%	#N/A	-55.4%	0.6	#N/A	#N/A		
VIG	1,059.0	1,048.0	1,048.0	1,047.0	1,067.0	1,073.0	-1.9%	-4.6%	-14.3%	#N/A	-28.5%	0.6	#N/A	#N/A		
NWR	527.7	554.0	528.5	547.8	531.4	561.9	3.1%	-11.9%	2.5%	#N/A	23.1%	634.8	#N/A	#N/A		

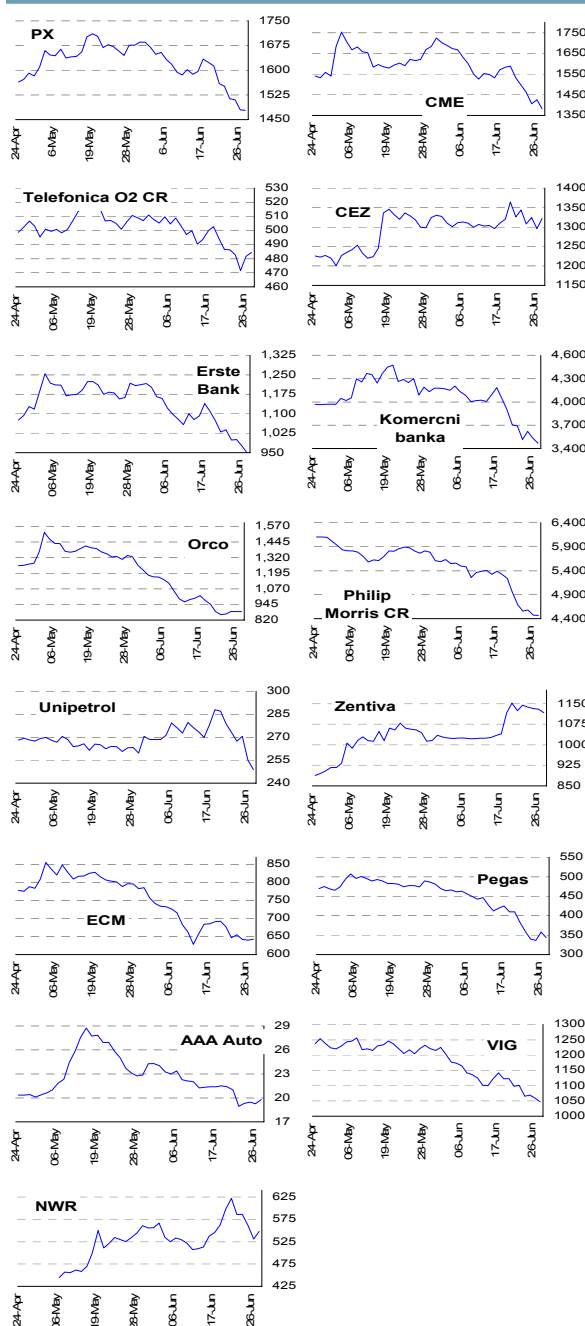
ZPRÁVY A KOMENTÁŘE

CME zvýší podíl v Ukrajinské dceři o 30%

CME podle informací v deníku Kommersant získá 30% podíl v Ukrajinské TV Studio 1+1 během nejbližších měsíců. CME nyní ve Studiu 1+1 vlastní 60% podíl. Zbýlých 10% by mohlo být převedeno během dvou let. (Bloomberg).

Navýšení podílu by bylo v souladu se strategií CME zvyšovat podíl a vliv v jeho dceřiných společnostech. Vzhledem k tomu, že nebyly uvedeny bližší detaily, vidíme zprávu jako neutrální. Petr Bartek, Radim Kramule +420 224 995 213

GRAFY AKCIÍ A INDEXU PX



Akcie	Doporučení	12M cíl. cena	Datum
CME	Redukovat	92,6 USD	27.2.08
ČEZ	Držet	1 255 Kč	14.2.08
Telefónica O2 CR	Kupovat	700 Kč	27.05.08
Komerční banka	Akumulovat	4 400 Kč	5.5.07
Orco	V revizi	--	--
Unipetrol	V revizi	V revizi	--
Zentiva	Akumulovat	1 120 Kč	26.3.08
Philip Morris CR	Držet	8 800 Kč	6.12.07
ECM	Kupovat	1 380 Kč	28.2.08
VIG	Suspendován	--	--
Pegas	Držet	505 Kč	25.4.08

Česká spořitelna, a.s., Na Perštýně 1, Praha 1

Akcie prodej: Jan Korb, tel: +420/224 995 490; Michal Tobiáš, tel: +420/224 995 491; Pavel Krabička On-line obchodování s CP: www.brokerjet.cz

Analýza: Jakub Židoň, tel: +420/224 995 340, email: JZidon@csas.cz, Petr Bártek, tel: +420/224 995 227, Radim Kramule, tel: +420/224 995 213, Lenka Slámová

Důležitá upozornění (tzv. „disclaimer“), včetně případného konfliktu zájmů, dle Vyhlášky o poctivé prezentaci investičních doporučení (114/2006 Sb.) jsou k dispozici na webových stránkách tvůrce tohoto dokumentu – odboru Ekonomických a strategických analýz České spořitelny www.csas.cz/analýza. Přímý odkaz na dokument s důležitými upozorněními je: www.csas.cz/analýza/upozorneni. Historie vydaných investičních doporučení je k dispozici v Měsíčních strategiích, které jsou dostupné na výše uvedené webové adrese.

Akciové trhy – denní zpráva

ZAHRA NIČNÍ AKCIOVÉ TRHY

30. června 2008

Index	27.6.	26.6.	25.6.	% změna za					Vývoj v roce 2008	Roční	
				1 den	1 týden	1 měsíc	6 měsíců	1 rok		minimum	maximum
Dow Jones IA	11,346.51	11,453.42	11,811.83	-0.9%	-4.2%	-9.6%	-15.1%	-15.5%	-14.5%	11,346.51	14,164.53
Nasdaq Composite	2,315.63	2,321.37	2,401.26	-0.2%	-3.8%	-6.7%	-13.5%	-11.1%	-12.7%	2,169.34	2,859.12
S&P 500	1,278.38	1,283.15	1,321.97	-0.4%	-3.0%	-7.7%	-13.4%	-15.1%	-12.9%	1,273.37	1,565.15
FTSE Eurotop 300	1,192.24	1,197.02	1,227.65	-0.4%	-2.5%	-9.3%	-21.0%	-24.5%	-20.9%	1,192.24	1,630.32
DJ Stoxx 50	2,876.06	2,888.88	2,958.27	-0.4%	-1.6%	-8.6%	-22.3%	-26.0%	-21.9%	2,873.33	3,998.93
DJ Stoxx Technology	216.21	223.17	230.19	-3.1%	-4.6%	-12.7%	-29.3%	-34.4%	-28.9%	216.21	352.34
FTSE 100	5,529.90	5,518.20	5,666.10	0.2%	-1.6%	-8.7%	-14.9%	-15.3%	-14.4%	5,414.40	6,730.70
DAX Xetra	6,421.91	6,459.60	6,617.84	-0.6%	-2.4%	-7.7%	-20.1%	-17.7%	-20.4%	6,182.30	8,105.69
CAC 40	4,397.32	4,426.19	4,536.29	-0.7%	-2.5%	-10.4%	-21.9%	-26.0%	-21.7%	4,397.32	6,125.60
BUX (Maďarsko)	20,343.38	20,468.32	20,548.00	-0.6%	0.1%	-9.5%	-22.7%	-28.8%	-22.5%	20,322.77	30,118.12
WIG (Polsko)	41,373.83	42,117.40	42,077.27	-1.8%	-3.8%	-11.2%	-26.9%	-36.9%	-25.7%	41,373.83	67,568.51
RTS (Rusko)	2,318.61	2,308.76	2,310.73	0.4%	-2.8%	-3.0%	1.2%	23.6%	1.2%	1,820.30	2,487.92
ISE Nat. (Turecko)	35,829.40	36,578.95	37,572.64	-2.0%	-5.5%	-10.8%	-35.1%	-20.7%	-35.5%	35,829.40	58,231.90
CECE (Střed.Evropa)	3,768.29	3,811.97	3,788.22	-1.1%	-2.4%	-7.2%	-9.0%	-0.3%	-8.9%	3,343.30	4,404.87

Nejziskovější / nejztrátovější akcie – USA, západní Evropa

index	nejzisk. akcie	kurz	% zm.	nejztrát. akcie	kurz	% zm.
Dow Jones	Merck	\$36.98	2.2%	JPMorgan Chase	\$35.05	-3.5%
	General Motors	\$11.55	1.0%	Altria Group	\$20.35	-3.0%
	Pfizer	\$17.28	0.6%	Procter & Gamble	\$60.49	-2.8%
	Alcoa Inc	\$35.38	0.2%	United Tech	\$61.15	-2.6%
	Honeywell Intl	\$49.23	0.2%	Home Depot	\$24.02	-2.6%
Nasdaq 100	Sirius Satellite Rad	\$2.10	14.8%	Wynn Resorts Ltd	\$79.81	-4.4%
	Sears Holdings Co	\$77.73	4.5%	SanDisk Corp	\$19.23	-3.5%
	Garmin Ltd	\$44.12	3.3%	IAC InterActiveCorp	\$18.94	-3.1%
	Foster Wheeler Ltd	\$72.49	3.0%	Activision Inc	\$33.72	-3.1%
DJ Stoxx 50	Marvell Technology	\$17.68	2.6%	Xilinx Inc	\$25.27	-3.1%
	Fortis (€)	10.65	4.4%	Ericsson (SEK)	60.80	-7.6%
	BHP Billiton (€p)	1875.00	3.7%	Nokia (€)	15.38	-4.5%
	Lloyds TSB (€p)	317.00	3.3%	Nestle (SFr)	45.20	-3.1%
	Anglo American (€)	3396.00	2.8%	DaimlerChrysler (€)	39.88	-2.9%
DAX	Rio Tinto	5843.00	2.5%	Deutsche Bank (€)	55.51	-2.9%
	Thyssen Krupp	€40.6	2.3%	Deutsche Borse	€71.5	-3.2%
	Bayer	€53.2	2.3%	MAN	€73.0	-3.2%
	E.ON	€127.1	1.2%	DaimlerChrysler	€39.9	-2.9%
CAC 40	Volkswagen	€179.1	0.6%	Deutsche Bank	€55.5	-2.9%
	Continental	€63.8	0.2%	Hypo Real Estate Ho	€18.5	-2.8%
	Vallourec	€219.9	5.5%	Carrefour	€34.9	-7.8%
	Bouygues	€42.1	3.1%	Dexia	€10.1	-4.3%
FTSE 100	Total	€52.9	2.0%	Alcatel-Lucent	€3.8	-3.2%
	Michelin	€45.5	1.4%	Renault	€51.5	-2.7%
	Credit Agr.	€13.4	1.1%	Cap Gemini	€37.2	-2.5%
	Tullow oil	€p975.0	5.3%	Wolseley	€p388.0	-4.0%
Danešní očekávané události	BG Group	€p1251.0	4.4%	Thomson Reuters	€p1317.0	-3.1%
	Lonmin	€p3288.0	4.1%	LSE group	€p805.5	-2.8%
	Persimmon	€p314.0	4.0%	Reckitt Bencksr	€p2566.0	-2.7%
	Cairn Energy PLC	€p3207.0	3.9%	Dr Pepper	€p21.6	-2.6%

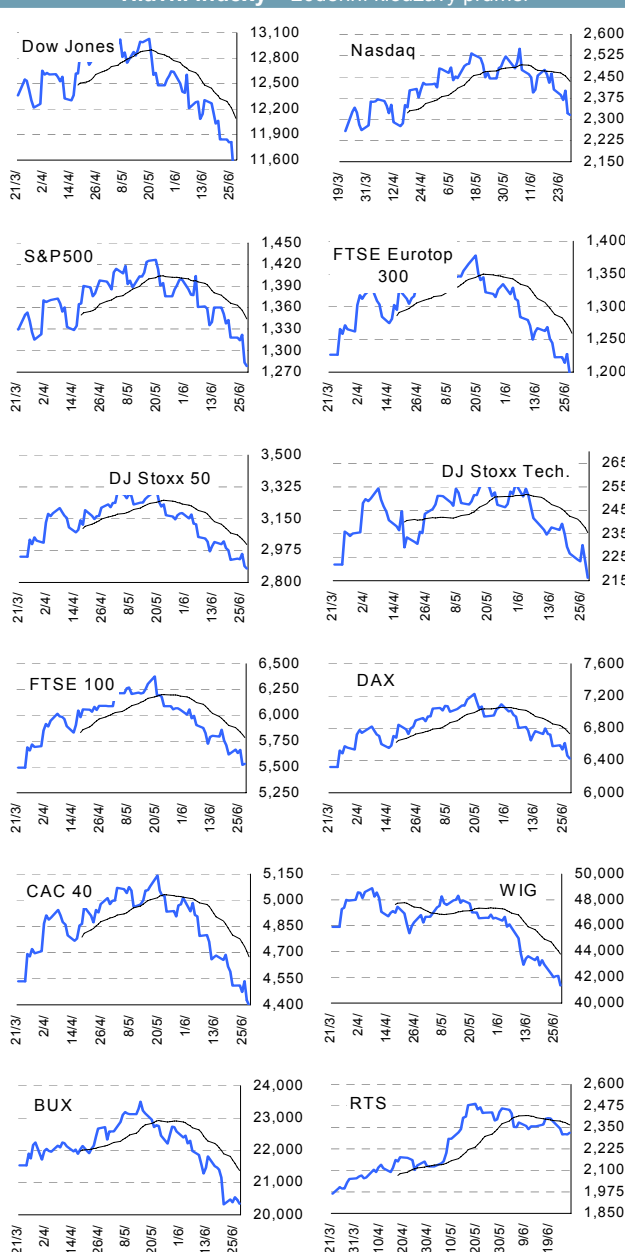
Střední a východní Evropa

	27.6.	26.6.	1 den	1 týden	1 měsíc	rok 2008
Egis (HUF)	15,410	15,595	-1.2%	1.0%	-9.8%	-17.8%
Gedeon Richter (HUF)	31,750	31,960	-0.7%	-0.8%	-7.4%	-23.5%
Pliva (HRK)	731	754	-3.1%	-3.1%	-2.8%	-14.0%
Krka (€)	88	89	-0.5%	-8.2%	-6.4%	-29.1%
Eesti Telekom (Kr.)	#N/A	#N/A	#N/A	#N/A	#N/A	#N/A
Matav (HUF)	730	722	1.1%	-2.0%	-7.5%	-18.9%
Telecom Austria (€)	13.68	13.53	1.1%	1.0%	-9.2%	-28.1%
TPSA (PLN)	20.9	21.5	-2.9%	-2.1%	1.5%	-7.4%
LUKOIL (USD)	98.70	96.70	2.1%	-3.4%	-7.1%	13.4%
MOL (HUF)	20,050	20,400	-1.7%	1.8%	-11.6%	-18.1%
OMV (€)	49.13	48.46	1.4%	-0.0%	-8.8%	-11.3%
PKN Orlen (PLN)	33.8	35.3	-4.3%	-6.1%	-17.5%	-34.8%
Bank Austria Credit.(€)	#N/A	#N/A	#N/A	#N/A	#N/A	#N/A
Bank BPH (PLN)	71.1	73.4	-3.1%	-5.8%	-15.4%	-31.6%
POWSZ. KASA (PLN)	45.0	45.5	-1.1%	-3.3%	-8.2%	-14.4%
OTP Bank (HUF)	6,299	6,299	0.0%	-0.0%	-9.9%	-28.3%
Pekao (PLN)	163.6	168.5	-2.9%	-3.3%	-9.8%	-27.9%
Raiffeisen Intl. Bank (€)	82.0	82.8	-0.9%	-3.4%	-14.1%	-20.8%

Dnešní očekávané události

Konsensus

Hlavní indexy + 20denní klouzavý průměr



Česká spořitelna, a.s., Na Perštýně 1, Praha 1

Akcie prodej: Jan Korb, tel: +420/224 995 490; Michal Tobiáš, tel: +420/224 995 491; Pavel Krabička On-line obchodování s CP: www.brokerjet.cz

Analýza: Jakub Židoň, tel: +420/224 995 340, email: JZidon@csas.cz, Petr Bártek, tel: +420/224 995 227, Radim Kramule, tel: +420/224 995 213, Lenka Slámová

Důležitá upozornění (tzv. „disclaimer“), včetně případného konfliktu zájmů, dle Vyhlášky o poctivé prezentaci investičních doporučení (114/2006 Sb.) jsou k dispozici na webových stránkách tvůrce tohoto dokumentu – odboru Ekonomických a strategických analýz České spořitelny www.csas.cz/analýza. Přímý odkaz na dokument s důležitými upozorněními je: www.csas.cz/analýza/upozorneni. Historie vydaných investičních doporučení je k dispozici v Měsíčních strategiích, které jsou dostupné na výše uvedené webové adrese.