

Akciové trhy – denní zpráva

ČESKÝ AKCIOVÝ TRH

26. ČERVNA 2008

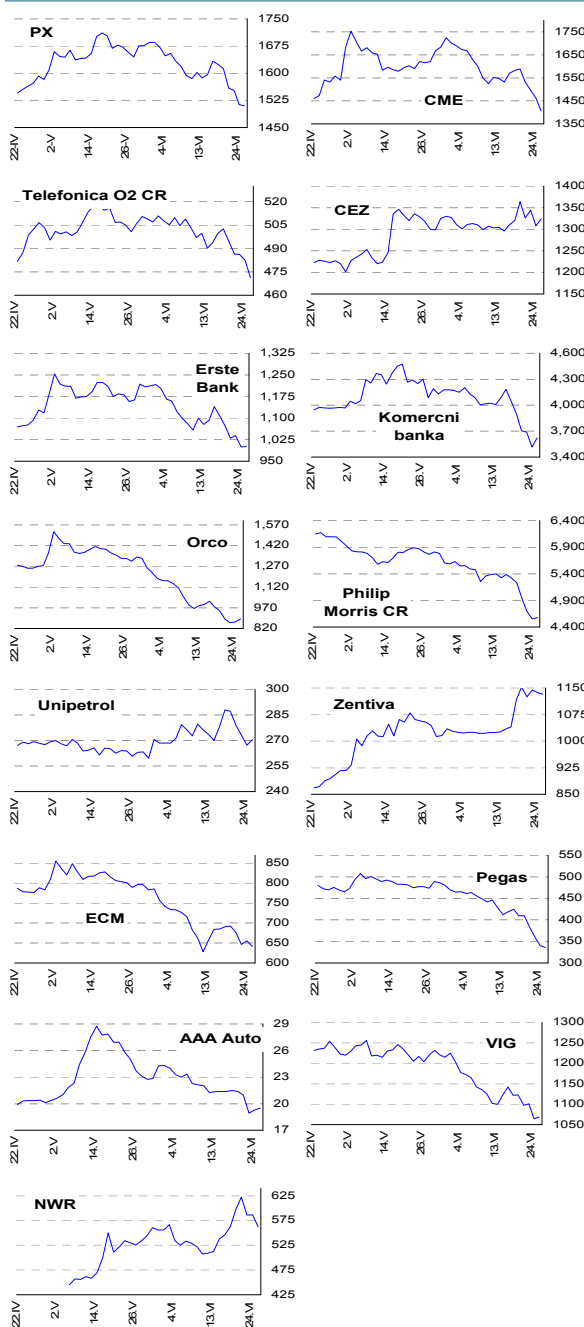
	25.6.				24.6.		23.6.		% změna za					Obrat (mil.Kč)	Roční	
	open	high	low	close	close	close	1 den	1 týden	1 měsíc	1 rok	rok 2008	minimum	maximum			
PX	1,534.9	1,541.9	1,507.5	1,510.2	1,513.7	1,551.8	-0.2%	-7.0%	-9.6%	-17.8%	-16.8%	3,482	1,405.1	1,936.1		
CME	1,415	1,470	1,398	1,406	1,462.0	1,496.0	-3.8%	-11.1%	-13.2%	-32.1%	-33.2%	40.9	1,297.0	2,213.0		
Telefonica O2 CR	484.8	482.5	469.0	471.50	482.5	486.2	-2.3%	-6.2%	-6.6%	-19.7%	-13.5%	512.6	450.5	613.3		
ČEZ	1,326.0	1,336.6	1,308.0	1,324.00	1,308.0	1,344.0	1.2%	0.3%	-0.4%	25.3%	-2.8%	724.6	995.6	1,423.0		
ECM	661.1	655.0	637.0	641.60	655.0	646.6	-2.0%	-7.1%	-20.0%	-63.7%	-46.7%	9.8	628.1	1,831.0		
Erste Bank	1,015	1,021	997	1,001	1,000	1,039	0.2%	-9.7%	-15.2%	-40.1%	-23.1%	243.4	883	1,692		
Komerční banka	3,570	3,627	3,511	3,621	3,516	3,689	3.0%	-10.5%	-14.8%	-8.5%	-17.2%	487.4	3,210	4,509		
Orco Pr. Group	876	893	862	888	868	863	2.4%	-9.1%	-33.1%	-74.4%	-59.0%	20.8	863	3,433		
PEGAS	348	348	330	336	340	391	-1.2%	-17.9%	-29.6%	-57.0%	-55.2%	102.1	348	848		
Philip Morris CR	4,577	4,650	4,500	4,578	4,553	4,691	0.5%	-13.9%	-22.1%	-57.7%	-42.3%	3.3	4,553	11,050		
Unipetrol	269.4	273.0	266.0	270.50	267.3	273.3	1.2%	-6.1%	2.5%	-5.0%	-19.9%	46.7	245.6	343.8		
Zentiva	1,139	1,143	1,125	1,132	1,137.0	1,144.0	-0.4%	1.3%	7.1%	-19.4%	16.5%	213.2	808	1,442		
AAA Auto	19.2	20.1	19.3	19.5	19.3	18.9	1.0%	-9.4%	-22.1%	#N/A	-56.1%	0.7	#N/A	#N/A		
VIG	1,073.0	1,065.0	1,065.0	1,069.0	1,099.0	1,100.0	-2.7%	-4.7%	-12.2%	#N/A	-27.0%	0.6	#N/A	#N/A		
NWR	579.8	586.5	556.0	561.9	586.5	586.0	-4.2%	-0.2%	6.1%	#N/A	26.3%	332.1	#N/A	#N/A		

ZPRÁVY A KOMENTÁŘE

Unipetrol dnes pořádá valnou hromadu

Dnes se koná valná hromada společnosti Unipetrol, na programu je i rozhodnutí o dividendách. Management oficiálně nepodal žádný návrh, očekáváme, že možný by byl dividendový výnos 3-4%. (Petr Bártek, Jakub Židoň +420 224 995 340)

GRAFY AKCIÍ A INDEXU PX



Akcie	Doporučení	12M cíl. cena	Datum
CME	Redukovat	92,6 USD	27.2.08
ČEZ	Držet	1 255 Kč	14.2.08
Telefónica O2 CR	Kupovat	700 Kč	27.05.08
Komerční banka	Akumulovat	4 400 Kč	5.5.07
Orco	V revizi	--	--
Unipetrol	V revizi	V revizi	--
Zentiva	Akumulovat	1 120 Kč	26.3.08
Philip Morris CR	Držet	8 800 Kč	6.12.07
ECM	Kupovat	1 380 Kč	28.2.08
VIG	Suspendován	--	--
Pegas	Držet	505 Kč	25.4.08

Česká spořitelna, a.s., Na Perštýně 1, Praha 1

Akcie prodej: Jan Korb, tel: +420/224 995 490; Michal Tobiáš, tel: +420/224 995 491; Pavel Krabička On-line obchodování s CP: www.brokerjet.cz

Analýza: Jakub Židoň, tel: +420/224 995 340, email: JZidon@csas.cz, Petr Bártek, tel: +420/224 995 227, Radim Kramule, tel: +420/224 995 213, Lenka Slámová

Důležitá upozornění (tzv. „disclaimer“), včetně případného konfliktu zájmů, dle Vyhlášky o poctivé prezentaci investičních doporučení (114/2006 Sb.) jsou k dispozici na webových stránkách tvůrce tohoto dokumentu – odboru Ekonomických a strategických analýz České spořitelny www.csas.cz/analýza. Přímý odkaz na dokument s důležitými upozorněními je: www.csas.cz/analýza/upozorneni. Historie vydaných investičních doporučení je k dispozici v Měsíčních strategických, které jsou dostupné na výše uvedené webové adrese.

ZAHRA NIČNÍ AKCIOVÉ TRHY

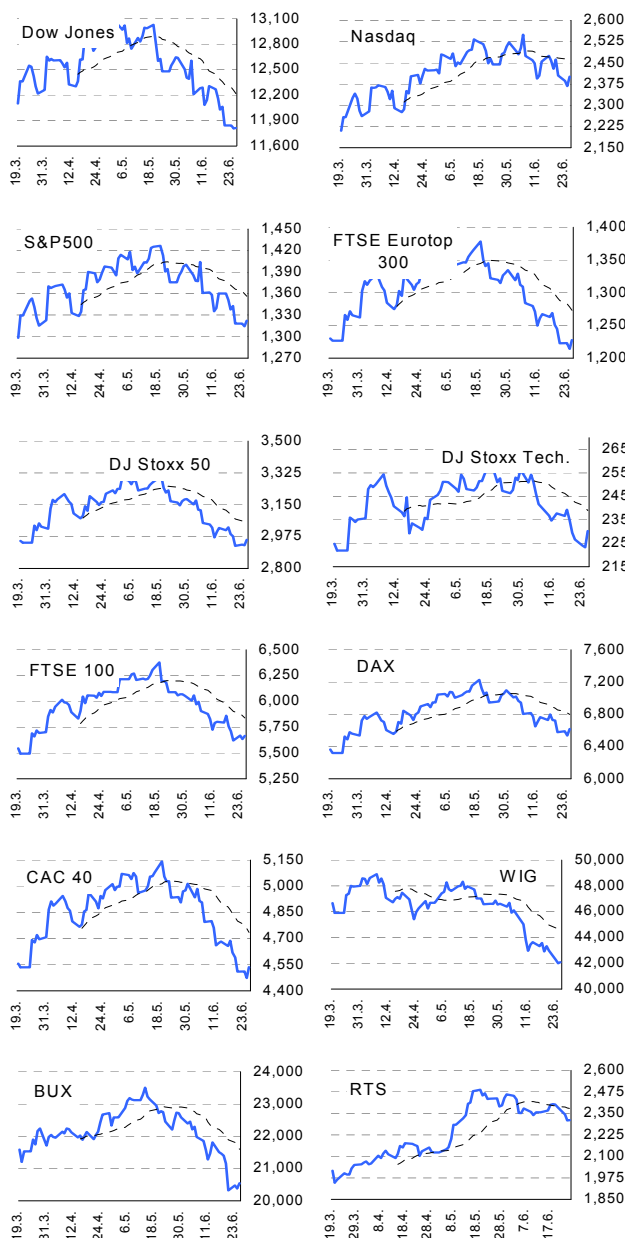
26. června 2008

Index	25.6.	24.6.	23.6.	% změna za					Vývoj v roce 2008	Roční	
				1 den	1 týden	1 měsíc	6 měsíců	1 rok		minimum	maximum
Dow Jones IA	11,811.83	11,807.43	11,842.36	0.0%	-1.8%	-5.4%	-12.8%	-11.5%	-11.0%	11,740.15	14,164.53
Nasdaq Composite	2,401.26	2,368.28	2,385.74	1.4%	-1.2%	-1.8%	-11.5%	-6.8%	-9.5%	2,169.34	2,859.12
S&P 500	1,321.97	1,314.29	1,318.00	0.6%	-1.2%	-3.9%	-11.7%	-11.7%	-10.0%	1,273.37	1,565.15
FTSE Eurotop 300	1,227.65	1,214.25	1,222.89	1.1%	-1.9%	-7.2%	-18.6%	-23.2%	-18.5%	1,199.80	1,630.32
DJ Stoxx 50	2,958.27	2,926.48	2,931.00	1.1%	-1.0%	-6.7%	-19.9%	-24.6%	-19.7%	2,873.33	3,998.93
DJ Stoxx Technology	230.19	223.31	223.97	3.1%	-1.9%	-6.9%	-25.2%	-30.6%	-24.3%	221.90	352.34
FTSE 100	5,666.10	5,634.70	5,667.20	0.6%	-1.6%	-6.9%	-12.6%	-14.0%	-12.2%	5,414.40	6,730.70
DAX Xetra	6,617.84	6,536.06	6,589.46	1.3%	-1.7%	-4.7%	-17.3%	-16.6%	-18.0%	6,182.30	8,105.69
CAC 40	4,536.29	4,473.76	4,511.37	1.4%	-1.8%	-8.1%	-19.2%	-24.4%	-19.2%	4,431.04	6,125.60
BUX (Maďarsko)	20,548.00	20,385.56	20,472.02	0.8%	-4.0%	-8.5%	-21.1%	-28.2%	-21.7%	20,322.77	30,118.12
WIG (Polsko)	42,077.27	42,006.23	42,272.15	0.2%	-2.0%	-9.7%	-24.6%	-36.1%	-24.4%	42,006.23	67,568.51
RTS (Rusko)	2,310.73	2,308.88	2,342.39	0.1%	-3.8%	-5.1%	0.8%	23.2%	0.9%	1,820.30	2,487.92
ISE Nat. (Turecko)	37,572.64	37,275.87	37,583.67	0.8%	-1.5%	-6.0%	-32.2%	-17.3%	-32.3%	37,275.87	58,231.90
CECE (Střed.Evropa)	3,788.22	3,781.37	3,787.85	0.2%	-2.9%	-7.4%	-5.7%	0.2%	-8.4%	3,343.30	4,404.87

Nejziskovější / nejztrátovější akcie – USA, západní Evropa

index	nejzisk. akcie	kurz	% zm.	nejztrát. akcie	kurz	% zm.
Dow Jones	Microsoft	\$28.35	2.2%	Boeing	\$69.64	-6.9%
	McDonald's	\$58.01	1.7%	Honeywell Intl	\$51.50	-5.3%
	General Electric	\$27.99	1.4%	United Tech	\$66.02	-3.1%
	Wal-Mart	\$58.12	1.4%	General Motors	\$12.81	-2.9%
	Coca-Cola Co	\$54.10	1.4%	American Express	\$40.94	-2.8%
Nasdaq 100	Baidu.com Inc	\$332.09	8.3%	Apollo Group Inc	\$49.05	-7.2%
	Level 3 Commun	\$3.55	6.6%	Leap Wireless Intern	\$46.47	-3.7%
	Vertex Pharmaceu	\$32.90	5.9%	Cephalon Inc	\$69.23	-1.9%
	Virgin Media Inc	\$14.50	5.1%	Joy Global Inc	\$78.78	-1.7%
DJ Stoxx 50	Nokia (€)	16.78	6.7%	Anglo American (€p)	3285.00	-4.1%
	Barclays (€p)	322.35	6.5%	BHP Billiton (€p)	1850.00	-3.2%
	HBOS (€p)	292.00	6.3%	Rio Tinto	5860.00	-2.5%
	UBS (SFr)	23.94	5.0%	AccelorMittal (€)	63.75	-2.2%
	Royal Bk of Sc.(€p)	229.25	4.6%	Royal Dutch Shell (€)	25.16	-0.7%
DAX	Continental	€66.8	8.7%	Thyssen Krupp	€39.9	-2.8%
	Deutsche Postbank	€57.9	6.8%	Hypo Real Estate Ho	€20.5	-2.3%
	Commerzbank	€20.1	3.1%	BASF	€89.7	-0.4%
	Deutsche Tel.	€10.6	2.8%	Siemens	€73.0	0.1%
	Deutsche Bank	€59.1	2.6%	Merck	€90.3	0.4%
CAC 40	Credit Agr.	€14.0	7.3%	Arcelor Mittal	€63.8	-2.2%
	Renault	€56.1	6.5%	Alstom	€148.9	-1.3%
	Michelin	€48.0	6.1%	Essilor International	€38.9	-0.7%
	Saint Gobain	€41.5	5.0%	Total	€52.3	-0.3%
FTSE 100	SocGen	€58.1	4.5%	EdF	€60.0	-0.2%
	LSE group	£p952.0	14.1%	Eurasian Nat. Resour	£p1342.0	-5.0%
	British Airways	£p229.0	8.5%	Anglo American	£p3285.0	-4.1%
	NEXT	£p1027.0	7.0%	Xstrata	£p3986.0	-4.0%
	Barclays	£p322.4	6.5%	Cairn Energy PLC	£p3039.0	-3.3%
	HBOS	£p292.0	6.3%	BHP Billiton	£p1850.0	-3.2%

Hlavní indexy + 20denní klouzavý průměr



Střední a východní Evropa

	25.6.	24.6.	1 den	1 týden	1 měsíc	rok 2008
Egis (HUF)	15,350	15,350	0.0%	-5.8%	-12.9%	-18.1%
Gedeon Richter (HUF)	31,995	31,900	0.3%	-3.0%	-5.6%	-22.9%
Pliva (HRK)	754	754	0.0%	0.0%	0.3%	-11.3%
Krka (€)	90	90	0.0%	0.1%	-5.2%	-27.6%
Eesti Telekom (Kr.)	7.15	7.15	0.0%	0.1%	-6.0%	-8.3%
Matav (HUF)	722	716	0.8%	-6.1%	-8.6%	-19.8%
Telecom Austria (€)	13.91	13.46	3.3%	-3.1%	-14.7%	-26.9%
TPSA (PLN)	20.9	21.0	-0.4%	-2.8%	-0.2%	-7.2%
LUKOIL (USD)	96.80	98.00	-1.2%	-7.6%	-9.6%	11.3%
MOL (HUF)	20,400	20,200	1.0%	-4.0%	-10.8%	-16.7%
OMV (€)	49.25	49.48	-0.5%	-2.4%	-11.1%	-11.1%
PKN Orlen (PLN)	33.6	34.0	-1.1%	-6.7%	-16.6%	-35.2%
Bank Austria Credit.(€)	#N/A	#N/A	#N/A	#N/A	#N/A	#N/A
Bank BPH (PLN)	74.6	74.0	0.8%	-0.6%	-13.2%	-28.3%
POWSZ. KASA (PLN)	45.9	45.5	0.9%	-3.4%	-6.7%	-12.8%
OTP Bank (HUF)	6,380	6,301	1.3%	-3.7%	-7.2%	-27.4%
Pekao (PLN)	170.0	165.5	2.7%	2.4%	-5.3%	-25.1%
Raiffeisen Intl. Bank (€)	87.0	84.6	2.9%	-3.6%	-8.6%	-16.0%

Dnešní očekávané události

Konsensus

Česká spořitelna, a.s., Na Perštýně 1, Praha 1

Akcie prodej: Jan Korb, tel: +420/224 995 490; Michal Tobiáš, tel: +420/224 995 491; Pavel Křabička **On-line obchodování s CP:** www.brokerjet.cz

Analýza: Jakub Židoň, tel: +420/224 995 340, email: JZidon@csas.cz, Petr Bártek, tel: +420/224 995 227, Radim Kramule, tel: +420/224 995 213, Lenka Slámová

Důležitá upozornění (tzv. „disclaimer“), včetně případného konfliktu zájmů, dle Vyhlášky o poctivé prezentaci investičních doporučení (114/2006 Sb.) jsou k dispozici na webových stránkách tvůrce tohoto dokumentu – odboru Ekonomických a strategických analýz České spořitelny www.csas.cz/analýza. Přímý odkaz na dokument s důležitými upozorněními je: www.csas.cz/analýza/upozorneni. Historie vydaných investičních doporučení je k dispozici v Měsíčních strategiích, které jsou dostupné na výše uvedené webové adrese.