

Akciové trhy – denní zpráva

ČESKÝ AKCIOVÝ TRH

25. ČERVNA 2008

	24.6.				23.6. close	20.6. close	1 den	1 týden	% změna za			Obrat (mil.Kč)	Roční	
	open	high	low	close					1 měsíc	1 rok	rok 2008		minimum	maximum
PX	1,555.1	1,559.2	1,513.2	1,513.7	1,551.8	1,559.1	-2.5%	-7.3%	-9.4%	-18.1%	-16.6%	5,941	1,405.1	1,936.1
CME	1,490	1,500	1,450	1,462	1,496.0	1,532.0	-2.3%	-6.9%	-9.8%	-30.0%	-30.6%	59.3	1,297.0	2,213.0
Telefonica O2 CR	487.7	490.0	479.0	482.50	486.2	486.5	-0.8%	-3.5%	-4.5%	-18.0%	-11.4%	183.8	450.5	613.3
ČEZ	1,350.0	1,353.0	1,310.0	1,308.00	1,344.0	1,326.0	-2.7%	-0.2%	-1.6%	23.4%	-4.0%	1861.5	995.6	1,423.0
ECM	647.1	650.0	640.0	655.00	646.6	676.6	1.3%	-4.4%	-18.3%	-63.5%	-45.6%	29.2	628.1	1,831.0
Erste Bank	1,036	1,046	996	1,000	1,039	1,030	-3.8%	-12.3%	-15.3%	-40.9%	-23.2%	297.5	883	1,692
Komerční banka	3,699	3,725	3,496	3,516	3,689	3,705	-4.7%	-15.9%	-17.3%	-11.6%	-19.6%	577.3	3,210	4,509
Orco Pr. Group	869	890	850	868	863	887	0.5%	-14.6%	-34.6%	-75.4%	-59.9%	23.0	863	3,467
PEGAS	364	370	336	340	360	410	-5.4%	-19.9%	-4.9%	-56.7%	-54.7%	136.2	370	848
Philip Morris CR	4,720	4,950	4,461	4,553	4,691	4,940	-2.9%	-15.5%	-22.5%	-57.7%	-42.6%	35.0	4,553	11,050
Unipetrol	274.2	272.0	263.2	267.30	273.3	278.9	-2.2%	-3.9%	1.3%	-5.9%	-20.8%	77.0	245.6	343.8
Zentiva	1,144	1,156	1,118	1,137	1,144.0	1,125.0	-0.6%	9.3%	7.6%	-19.6%	17.0%	352.8	808	1,442
AAA Auto	19.5	20.2	19.1	19.3	18.9	21.0	1.8%	-9.8%	-22.9%	#N/A	-56.5%	1.1	#N/A	#N/A
VIG	1,099.0	1,090.0	1,065.0	1,065.0	1,100.0	1,124.0	-3.2%	-6.7%	-12.5%	#N/A	-27.3%	7.2	#N/A	#N/A
NWR	587.3	614.9	585.0	586.5	586.0	622.1	0.1%	7.5%	10.7%	#N/A	31.8%	416.0	#N/A	#N/A

ZPRÁVY A KOMENTÁŘE

NWR získalo povolení k těžbě na dole Debiensko

Polské ministerstvo životního prostředí řeklo, že NWR získalo povolení ke znovuootevření hlubinného dolu Debiensko a k těžbě v hloubce více než 700m (Bloomberg).

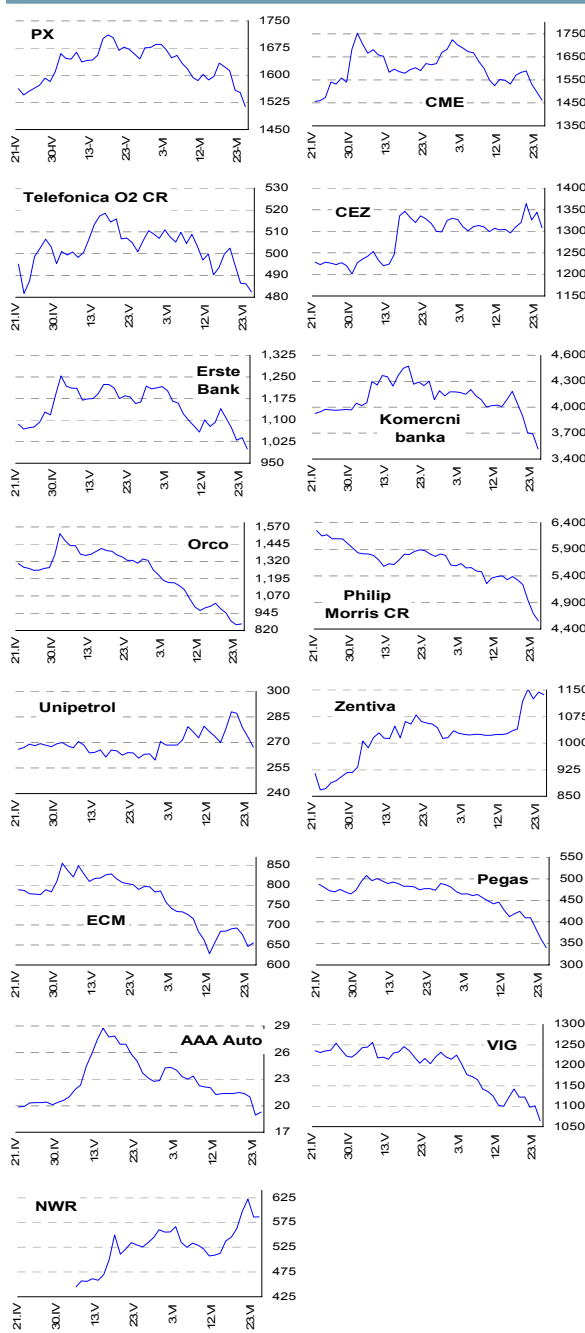
Tento důl má zásobu přibližně 190mil. tun koksovateľného uhlí a celkové rezervy NWR tak zvýší asi o 82%. Očekáváme, že NWR začne na tomto dole těžit během pěti let. Nicméně získání povolení bylo vzhledem k nedávným vyjádřením polských úředníků očekávané a vidíme ho jako již započítané v ceně akcie. Petr Bártek +420 224 995 227

Orco očekává, že investice do projektu Bubny dosáhnou 3 mld. EUR

Orco včera na tiskové konferenci řeklo, že celkové investice do svého největšího developerského projektu v Bubnech očekává kolem 3 mld. EUR. Výstavba by pak mohla začít v roce 2010 (Bloomberg).

Odhadované investice jsou o 50% vyšší než původně, zatímco celková plocha je o 20% větší než předchozí odhad. Stavební náklady na jeden metr tak budou asi 2500 EUR a zisková marže asi 20%. To je méně než předchozí očekávání asi 30% marže. Nicméně Bubny jsou dlouhodobý projekt s dokončením plánovaným 10 let po začátku výstavby. Tyto pozemky jsou nyní v účetnictví Orca a v NAV oceněny na 95 mil. EUR, tj. asi 352 EUR/m². Petr Bártek +420 224 995 227

GRAFY AKCIÍ A INDEXU PX



Akcie	Doporučení	12M cíl. cena	Datum
CME	Redukovat	92,6 USD	27.2.08
ČEZ	Držet	1 255 Kč	14.2.08
Telefónica O2 CR	Kupovat	700 Kč	27.05.08
Komerční banka	Akumulovat	4 400 Kč	5.5.07
Orco	V revizi	--	--
Unipetrol	V revizi	V revizi	--
Zentiva	Akumulovat	1 120 Kč	26.3.08
Philip Morris CR	Držet	8 800 Kč	6.12.07
ECM	Kupovat	1 380 Kč	28.2.08
VIG	Suspendován	--	--
Pegas	Držet	505 Kč	25.4.08

Česká spořitelna, a.s., Na Perštýně 1, Praha 1

Akcie prodej: Jan Korb, tel: +420/224 995 490; Michal Tobiáš, tel: +420/224 995 491; Pavel Krabička On-line obchodování s CP: www.brokerjet.cz

Analýza: Jakub Židoň, tel: +420/224 995 340, email: JZidon@csas.cz, Petr Bártek, tel: +420/224 995 227, Radim Kramule, tel: +420/224 995 213, Lenka Slámová

Důležitá upozornění (tzv. „disclaimer“), včetně případného konfliktu zájmů, dle Vyhlášky o poctivé prezentaci investičních doporučení (114/2006 Sb.) jsou k dispozici na webových stránkách tvůrce tohoto dokumentu – odboru Ekonomických a strategických analýz České spořitelny www.csas.cz/analýza. Přímý odkaz na dokument s důležitými upozorněními je: www.csas.cz/analýza/upozorneni. Historie vydaných investičních doporučení je k dispozici v Měsíčních strategických, které jsou dostupné na výše uvedené webové adrese.

Akciové trhy – denní zpráva

ZAHRA NIČNÍ AKCIOVÉ TRHY

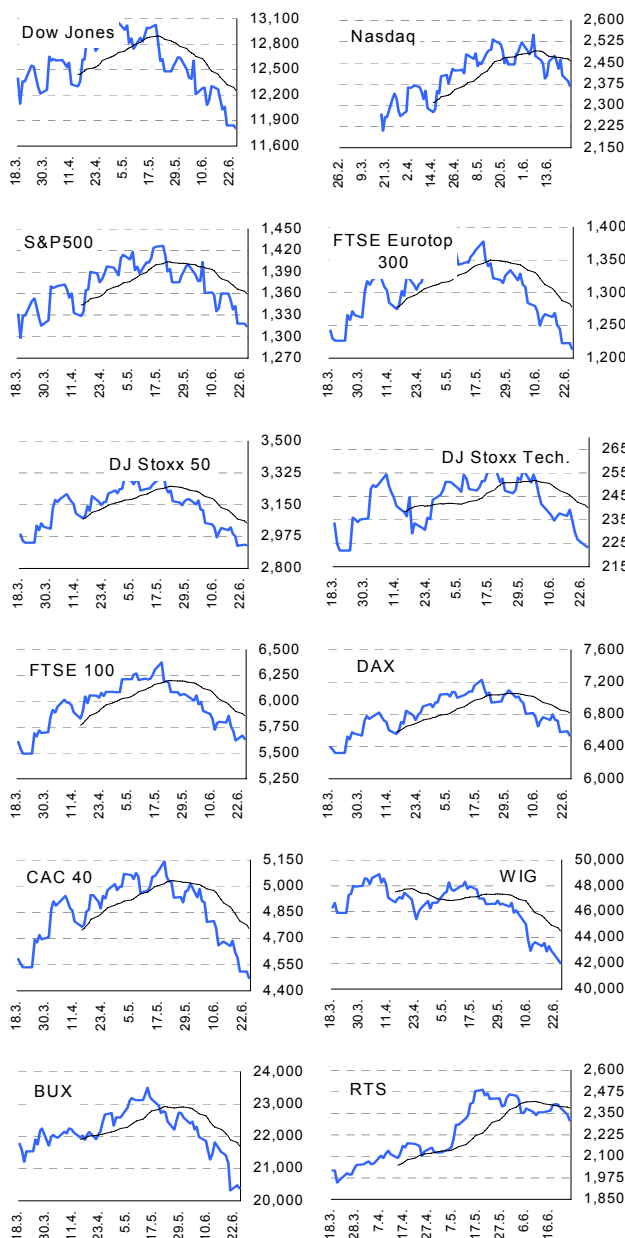
25. června 2008

Index	24.6.	23.6.	20.6.	% změna za					Vývoj v roce 2008	Roční	
				1 den	1 týden	1 měsíc	6 měsíců	1 rok		minimum	maximum
Dow Jones IA	11,807.43	11,842.36	11,842.69	-0.3%	-2.9%	-5.4%	-12.9%	-11.6%	-11.0%	11,740.15	14,164.53
Nasdaq Composite	2,368.28	2,385.74	2,406.09	-0.7%	-3.6%	-3.1%	-12.7%	-8.5%	-10.7%	2,169.34	2,859.12
S&P 500	1,314.29	1,318.00	1,317.93	-0.3%	-2.7%	-4.5%	-12.2%	-12.5%	-10.5%	1,273.37	1,565.15
FTSE Eurotop 300	1,214.25	1,222.89	1,222.51	-0.7%	-4.3%	-8.2%	-19.5%	-24.1%	-19.4%	1,199.80	1,630.32
DJ Stoxx 50	2,926.48	2,931.00	2,923.37	-0.2%	-3.3%	-7.7%	-20.8%	-25.4%	-20.6%	2,873.33	3,998.93
DJ Stoxx Technology	223.31	223.97	226.57	-0.3%	-6.7%	-9.7%	-27.4%	-33.0%	-26.6%	221.90	352.34
FTSE 100	5,634.70	5,667.20	5,620.80	-0.6%	-3.9%	-7.4%	-13.0%	-14.2%	-12.7%	5,414.40	6,730.70
DAX Xetra	6,536.06	6,589.46	6,578.44	-0.8%	-3.8%	-5.9%	-18.3%	-17.8%	-19.0%	6,182.30	8,105.69
CAC 40	4,473.76	4,511.37	4,509.27	-0.8%	-4.5%	-9.3%	-20.3%	-25.7%	-20.3%	4,431.04	6,125.60
BUX (Maďarsko)	20,385.56	20,472.02	20,322.77	-0.4%	-5.0%	-9.2%	-21.8%	-26.3%	-22.3%	20,322.77	30,118.12
WIG (Polsko)	42,006.23	42,272.15	42,987.44	-0.6%	-3.6%	-9.8%	-24.7%	-36.1%	-24.5%	42,006.23	67,568.51
RTS (Rusko)	2,308.88	2,342.39	2,384.75	-1.4%	-3.8%	-5.2%	0.2%	21.8%	0.8%	1,820.30	2,487.92
ISE Nat. (Turecko)	37,275.87	37,583.67	37,912.85	-0.8%	-3.7%	-6.7%	-32.8%	-18.4%	-32.9%	37,275.87	58,231.90
CECE (Střed.Evropa)	3,781.37	3,787.85	3,862.23	-0.2%	-3.4%	-7.6%	-5.8%	0.2%	-8.6%	3,343.30	4,404.87

Nejziskovější / nejztrátovější akcie – USA, západní Evropa

index	nejzisk. akcie	kurz	% zm.	nejztrát. akcie	kurz	% zm.
Dow Jones	Merck	\$37.03	3.3%	Caterpillar	\$76.64	-4.2%
	American Express	\$42.10	3.0%	E I du Pont	\$43.96	-3.3%
	JPMorgan Chase	\$37.72	2.3%	Alcoa Inc	\$36.89	-2.2%
	General Motors	\$13.19	2.2%	Amer Intl Group	\$29.83	-1.6%
	Pfizer	\$17.69	1.8%	Verizon Comms	\$35.41	-1.4%
Nasdaq 100	Focus Media Holdi	\$28.43	7.9%	Hansen Natural Corp	\$31.21	-8.2%
	Lam Research Cor	\$38.53	6.9%	DIRECTV Group	\$25.88	-3.9%
	Sun Microsystems	\$11.60	4.1%	Baidu.com Inc	\$306.72	-3.8%
	NVIDIA Corp	\$20.00	3.4%	Leap Wireless Intern	\$48.28	-3.7%
	KLA Tencor Corp	\$40.90	2.8%	Sirius Satellite Radio	\$1.86	-3.6%
DJ Stoxx 50	Barclays (€p)	310.75	3.7%	DaimlerChrysler (€)	41.86	-3.8%
	UBS (SFr)	22.80	3.4%	Tesco (€p)	365.10	-3.4%
	Fortis (€)	12.26	3.1%	SUEZ (€)	43.00	-3.0%
	Novartis (SFr)	55.70	3.0%	Unilever (€)	18.28	-2.6%
	ING Groep (€)	21.62	2.3%	Nestle (SFr)	470.75	-1.9%
DAX	Deutsche Lufthans	€14.5	1.3%	DaimlerChrysler	€41.9	-3.8%
	Deutsche Tel.	€10.3	1.3%	BMW	€31.3	-3.4%
	Commerzbank	€19.5	1.0%	Infineon Tech.	€6.0	-2.4%
	Bayer	€52.1	0.9%	Deutsche Borse	€77.7	-1.8%
	Hypo Real Estate f	€21.0	0.6%	TUI	€15.3	-1.7%
CAC 40	Peugeot	€34.6	2.3%	Alstom	€150.9	-3.4%
	BNP Paribas	€59.9	1.9%	Vinci	€39.2	-3.1%
	Credit Agr.	€13.0	1.9%	SUEZ	€43.0	-3.0%
	Unibail-Rodamco	€146.5	1.5%	Carrefour	€40.8	-2.9%
	Sanofi-Aventis	€42.0	1.2%	Veolia Envir.	€35.2	-2.5%
FTSE 100	Alliance&Leicest	£p315.5	7.1%	Persimmon	£p337.8	-4.9%
	Barclays	£p310.8	3.7%	Wolseley	£p410.3	-4.7%
	John Wood Group	£p478.8	3.3%	Dr Pepper	£p22.5	-4.5%
	Thomas Cook grou	£p241.5	3.1%	WPP Group	£p498.3	-4.2%
	Royal Bk of Scot	£p219.3	2.2%	AMEC PLC	£p901.5	-4.1%

Hlavní indexy + 20denní klouzavý průměr



Střední a východní Evropa

	24.6.	23.6.	1 den	1 týden	1 měsíc	rok 2008
Egis (HUF)	15,350	15,210	0.9%	-3.4%	-12.9%	-18.1%
Gedeon Richter (HUF)	31,900	32,000	-0.3%	-3.4%	-5.9%	-23.1%
Pliva (HRK)	754	754	0.0%	-1.4%	0.3%	-11.3%
Krka (€)	90	92	-2.0%	-0.8%	-5.2%	-27.6%
Eesti Telekom (Kr.)	7.15	7.15	0.0%	-0.4%	-6.0%	-8.3%
Matav (HUF)	716	734	-2.5%	-7.0%	-9.4%	-20.4%
Telecom Austria (€)	13.46	13.67	-1.5%	-6.1%	-17.5%	-29.3%
TPSA (PLN)	21.0	21.0	-0.1%	-5.9%	0.1%	-6.8%
LUKOIL (USD)	98.00	99.35	-1.4%	-6.9%	-8.5%	12.6%
MOL (HUF)	#N/A	#N/A	#N/A	#N/A	#N/A	#N/A
OMV (€)	49.48	48.89	1.2%	-3.0%	-10.7%	-10.7%
PKN Orlen (PLN)	34.0	34.5	-1.4%	-5.8%	-15.6%	-34.5%
Bank Austria Credit.(€)	#N/A	#N/A	#N/A	#N/A	#N/A	#N/A
Bank BPH (PLN)	74.0	75.3	-1.7%	-6.2%	-13.9%	-28.8%
POWSZ. KASA (PLN)	45.5	45.1	0.8%	-5.3%	-7.6%	-13.6%
OTP Bank (HUF)	6,301	6,250	0.8%	-6.0%	-8.3%	-28.3%
Pekao (PLN)	165.5	165.2	0.2%	-1.5%	-7.8%	-27.1%
Raiffeisen Intl. Bank (€)	84.6	85.3	-0.8%	-8.5%	-11.1%	-18.4%

Dnešní očekávané události

Konsensus

Česká spořitelna, a.s., Na Perštýně 1, Praha 1

Akcie prodej: Jan Korb, tel: +420/224 995 490; Michal Tobiáš, tel: +420/224 995 491; Pavel Krabička On-line obchodování s CP: www.brokerjet.cz

Analýza: Jakub Židoň, tel: +420/224 995 340, email: JZidon@csas.cz, Petr Bártek, tel: +420/224 995 227, Radim Kramule, tel: +420/224 995 213, Lenka Slámová

Důležitá upozornění (tzv. „disclaimer“), včetně případného konfliktu zájmů, dle Vyhlášky o poctivé prezentaci investičních doporučení (114/2006 Sb.) jsou k dispozici na webových stránkách tvůrce tohoto dokumentu – odboru Ekonomických a strategických analýz České spořitelny www.csas.cz/analýza. Přímý odkaz na dokument s důležitými upozorněními je: www.csas.cz/analýza/upozorneni. Historie vydaných investičních doporučení je k dispozici v Měsíčních strategiích, které jsou dostupné na výše uvedené webové adrese.