

# Akciové trhy – denní zpráva

ČESKÝ AKCIOVÝ TRH

23. ČERVNA 2008

	20.6.				19.6. close	18.6. close	% změna za					Obrat (mil.Kč)	Roční	
	open	high	low	close			1 den	1 týden	1 měsíc	1 rok	rok 2008		minimum	maximum
PX	1,614.5	1,623.9	1,559.1	1,559.1	1,613.1	1,623.7	-3.3%	-1.8%	-8.5%	-15.7%	-14.1%	7,553	1,405.1	1,936.1
CME	1,602	1,597	1,521	1,532	1,588.0	1,582.0	-3.5%	-1.0%	-3.9%	-24.7%	-27.3%	33.0	1,297.0	2,213.0
Telefonica O2 CR	494.5	498.0	485.8	486.50	494.2	502.6	-1.6%	-0.8%	-5.7%	-17.1%	-10.7%	228.8	450.5	613.3
ČEZ	1,364.0	1,371.0	1,325.0	1,326.00	1,364.0	1,320.0	-2.8%	1.7%	-0.5%	25.3%	-2.6%	1702.5	995.6	1,423.0
ECM	694.5	691.0	673.1	676.60	692.3	690.6	-2.3%	3.0%	-17.1%	-62.2%	-43.8%	13.4	628.1	1,831.0
Erste Bank	1,075	1,085	1,028	1,030	1,074	1,108	-4.1%	-4.5%	-14.9%	-40.1%	-20.8%	392.5	883	1,705
Komerční banka	3,920	4,001	3,700	3,705	3,900	4,044	-5.0%	-7.6%	-17.2%	-6.5%	-15.2%	1058.5	3,210	4,509
Orco Pr. Group	946	950	880	887	948	977	-6.4%	-9.9%	-36.3%	-75.2%	-59.0%	118.7	887	3,526
PEGAS	408	410	377	384	410	425	-6.3%	-6.9%	-20.2%	-51.2%	-48.9%	24.2	410	848
Philip Morris CR	5,236	5,200	4,940	4,940	5,236	5,320	-5.7%	-8.5%	-14.9%	-54.5%	-37.7%	28.0	4,940	11,050
Unipetrol	287.0	287.0	278.0	278.90	287.1	288.0	-2.9%	2.0%	5.2%	-1.0%	-17.4%	56.5	245.6	343.8
Zentiva	1,174	1,166	1,127	1,125	1,152.0	1,117.0	-2.3%	9.6%	6.7%	-20.7%	15.7%	565.4	808	1,442
AAA Auto	21.3	21.5	20.4	21.0	21.4	21.5	-1.8%	-1.6%	-22.1%	#N/A	-52.7%	0.6	#N/A	#N/A
VIG	1,124.0	1,114.0	1,091.0	1,098.0	1,121.0	1,141.0	-2.1%	-0.2%	-11.2%	#N/A	-25.0%	3.6	#N/A	#N/A
NWR	593.0	624.0	594.0	622.1	597.8	563.1	4.1%	21.3%	21.7%	#N/A	39.8%	1439.4	#N/A	#N/A

ZPRÁVY A KOMENTÁŘE

**AAA Auto odchází z Polska, finanční ředitel rezignoval**

AAA Auto v pátek oznámilo rozhodnutí odejít z polského trhu v rámci strategie sledující zlepšení hospodaření. Společnost řekla, že důvodem odchodu je ztrátové hospodaření pobočky a silné individuální dovozy ojetých aut nízké kvality do Polska. Výsledkem bude snížení počtu zaměstnanců na 2600. Pro Rumunský trh AAA schválila ozdravný plán. AAA také oznámila rezignaci finančního ředitele Zieglera, kterého nahradí (na Zieglerovo doporučení) p. Thorley.

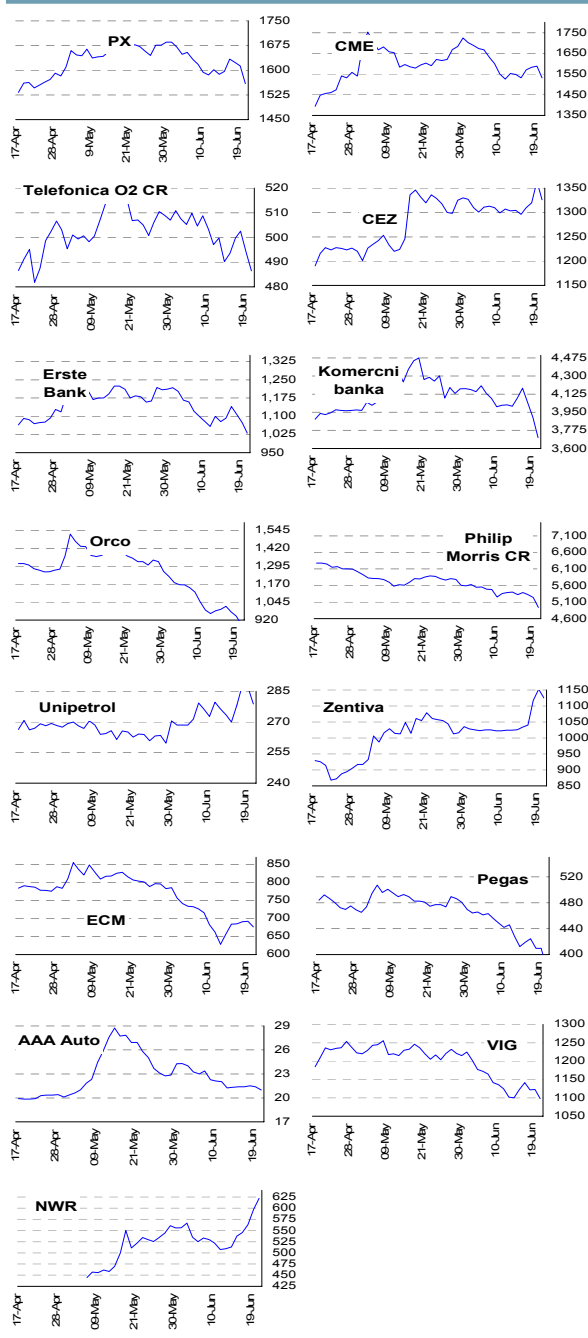
*Uzavření pobočky v Polsku vidíme vzhledem ke slabým výsledkům pobočky jako mírně pozitivní (nicméně očekávané). Na druhou stranu nečekaná rezignace p. Zieglera jen dva měsíce po jeho nástupu je vzhledem k jeho zkušenostem negativní (společnost neoznámila důvody rezignace). Petr Bártek +420 224 995 227*

**Zentiva doporučuje neakceptovat nabídku převzetí od PPF**

Management Zentivy doporučil svým akcionářům neakceptovat nabídku převzetí od PPF (950 Kč/akcii), protože je podle jeho názoru příliš nízká. Zentiva také svolala na 9.7. mimořádnou VH, kde se bude nabídka diskutovat.

*Vzhledem k tomu, že další významný akcionář Zentivy, SanofiAventis, nabízí 1050 Kč/akcii a aktuální cena je ještě výše, považujeme tyto zprávy za neutrální. Petr Bártek, Vladimira Urbankova*

GRAFY AKCIÍ A INDEXU PX



Akcie	Doporučení	12M cíl. cena	Datum
CME	Redukovat	92,6 USD	27.2.08
ČEZ	Držet	1 255 Kč	14.2.08
Telefónica O2 CR	Kupovat	700 Kč	27.05.08
Komerční banka	Akumulovat	4 400 Kč	5.5.07
Orco	V revizi	--	--
Unipetrol	V revizi	V revizi	--
Zentiva	Akumulovat	1 120 Kč	26.3.08
Philip Morris CR	Držet	8 800 Kč	6.12.07
ECM	Kupovat	1 380 Kč	28.2.08
VIG	Suspendován	--	--
Pegas	Držet	505 Kč	25.4.08

Česká spořitelna, a.s., Na Perštýně 1, Praha 1

Akcie prodej: Jan Korb, tel: +420/224 995 490; Michal Tobiáš, tel: +420/224 995 491; Pavel Krabička On-line obchodování s CP: [www.brokerjet.cz](http://www.brokerjet.cz)

Analýza: Jakub Židoň, tel: +420/224 995 340, email: [JZidon@csas.cz](mailto:JZidon@csas.cz), Petr Bártek, tel: +420/224 995 227, Radim Kramule, tel: +420/224 995 213, Lenka Slámová

Důležitá upozornění (tzv. „disclaimer“), včetně případného konfliktu zájmů, dle Vyhlášky o poctivé prezentaci investičních doporučení (114/2006 Sb.) jsou k dispozici na webových stránkách tvůrce tohoto dokumentu – odboru Ekonomických a strategických analýz České spořitelny [www.csas.cz/analýza](http://www.csas.cz/analýza). Přímý odkaz na dokument s důležitými upozorněními je: [www.csas.cz/analýza/upozorneni](http://www.csas.cz/analýza/upozorneni). Historie vydaných investičních doporučení je k dispozici v Měsíčních strategických, které jsou dostupné na výše uvedené webové adrese.

# Akciové trhy – denní zpráva

## ZAHRA NIČNÍ AKCIOVÉ TRHY

23. června 2008

Index	20.6.	19.6.	18.6.	% změna za					Vývoj v roce 2008	Roční	
				1 den	1 týden	1 měsíc	6 měsíců	1 rok		minimum	maximum
Dow Jones IA	11,842.69	12,063.09	12,029.06	-1.8%	-3.8%	-7.7%	-10.6%	-12.2%	-10.7%	11,740.15	14,164.53
Nasdaq Composite	2,406.09	2,462.06	2,429.71	-2.3%	-2.0%	-3.5%	-8.9%	-7.5%	-9.3%	2,169.34	2,859.12
S&P 500	1,317.93	1,342.83	1,337.81	-1.9%	-3.1%	-6.8%	-9.7%	-12.9%	-10.2%	1,273.37	1,565.15
FTSE Eurotop 300	1,222.51	1,244.77	1,251.00	-1.8%	-3.5%	-9.5%	-17.8%	-24.5%	-18.9%	1,199.80	1,630.32
DJ Stoxx 50	2,923.37	2,976.35	2,989.48	-1.8%	-3.3%	-9.8%	-19.8%	-26.5%	-20.6%	2,873.33	3,998.93
DJ Stoxx Technology	226.57	229.46	234.70	-1.3%	-4.7%	-11.0%	-24.6%	-33.2%	-25.5%	221.90	352.34
FTSE 100	5,620.80	5,708.40	5,756.90	-1.5%	-3.1%	-9.2%	-11.4%	-15.5%	-12.9%	5,414.40	6,730.70
DAX Xetra	6,578.44	6,721.17	6,728.91	-2.1%	-2.8%	-7.6%	-16.4%	-18.7%	-18.5%	6,182.30	8,105.69
CAC 40	4,509.27	4,591.39	4,618.75	-1.8%	-3.7%	-10.8%	-18.2%	-26.0%	-19.7%	4,431.04	6,125.60
BUX (Maďarsko)	20,322.77	21,157.10	21,402.96	-3.9%	-6.8%	-10.5%	-20.5%	-24.1%	-22.5%	20,322.77	30,118.12
WIG (Polsko)	42,987.44	43,310.33	42,925.30	-0.7%	-1.5%	-8.6%	-22.3%	-33.8%	-22.8%	42,925.30	67,568.51
RTS (Rusko)	2,384.75	2,400.84	2,402.74	-0.7%	1.2%	-2.8%	4.4%	24.5%	4.1%	1,820.30	2,487.92
ISE Nat. (Turecko)	37,912.85	38,006.96	38,136.78	-0.2%	-1.0%	-8.2%	-29.6%	-18.0%	-31.7%	37,912.85	58,231.90
CECE (Střed.Evropa)	3,862.23	3,916.37	3,901.56	-1.4%	0.4%	-6.5%	-3.3%	2.6%	-6.6%	3,343.30	4,404.87

### Nejziskovější / nejztrátovější akcie – USA, západní Evropa

index	nejzisk. akcie	kurz	% zm.	nejztrát. akcie	kurz	% zm.
Dow Jones	Coca-Cola Co	\$53.66	0.6%	General Motors	\$13.79	-6.8%
	United Tech	\$68.80	-0.0%	Alcoa Inc	\$37.34	-4.6%
	Altria Group	\$20.78	-0.3%	Citigroup	\$19.30	-4.3%
	Caterpillar	\$79.08	-0.6%	Home Depot	\$26.25	-3.4%
	Johnson&Johnson	\$64.06	-0.9%	American Express	\$41.18	-3.4%
Nasdaq 100	Apollo Group Inc	\$52.83	3.2%	UAL Corp	\$7.16	-11.7%
	Amgen Inc	\$45.17	0.7%	Logitech Internationa	\$27.14	-9.5%
	Cephalon Inc	\$71.14	0.6%	Level 3 Communicati	\$3.40	-8.4%
	Henry Schein Inc	\$51.53	0.2%	Sirius Satellite Radio	\$1.99	-6.6%
DJ Stoxx 50	Marvell Technology	\$17.47	-0.3%	Ryanair Holdings PLC	\$30.49	-5.9%
	Ericsson (SEK)	#N/A ND	#HODNOTA!	Fortis (€)	12.18	-5.1%
	Nokia (€)	#N/A ND	#HODNOTA!	HBOS (€p)	282.25	-4.9%
	Novartis (SFr)	53.75	1.6%	UBS (SFr)	23.08	-3.3%
	DaimlerChrysler (€)	44.38	0.1%	BT Group (€p)	201.50	-3.2%
DAX	Total (€)	51.66	0.0%	BHP Billiton (€p)	1887.00	-3.2%
	Thyssen Krupp	€41.9	1.8%	Commerzbank	€19.0	-8.5%
	Merck	€89.4	1.5%	Deutsche Borse	€77.8	-5.7%
	DaimlerChrysler	€44.4	0.1%	MAN	€78.5	-4.0%
CAC 40	TUI	€15.4	-0.2%	Siemens	€72.7	-3.2%
	Continental	€62.8	-0.7%	Bayer	€50.6	-3.1%
	Credit Agr.	€13.4	1.5%	Alcatel-Lucent	€4.0	-5.2%
	Total	€51.7	0.0%	Lagardere Gr.	€37.2	-4.5%
FTSE 100	Arcelor Mittal	€65.3	-0.1%	Saint Gobain	€40.0	-4.5%
	EADS	€13.2	-0.2%	STM	€6.9	-4.3%
	SocGen	€56.5	-0.2%	Schneider El.	€73.9	-4.1%
	Tullow oil	£p953.0	6.1%	Wolseley	£p445.5	-5.3%
	Antofagasta	£p665.0	4.7%	Tate & Lyle	£p374.3	-5.1%
FTSE 100	British Land	£p766.0	3.0%	HBOS	£p282.3	-4.9%
	AMEC PLC	£p950.5	2.3%	Thomson Reuters	£p1382.0	-4.4%
	British Energy	£p706.5	2.2%	Eurasian Nat. Resou	£p1452.0	-4.1%

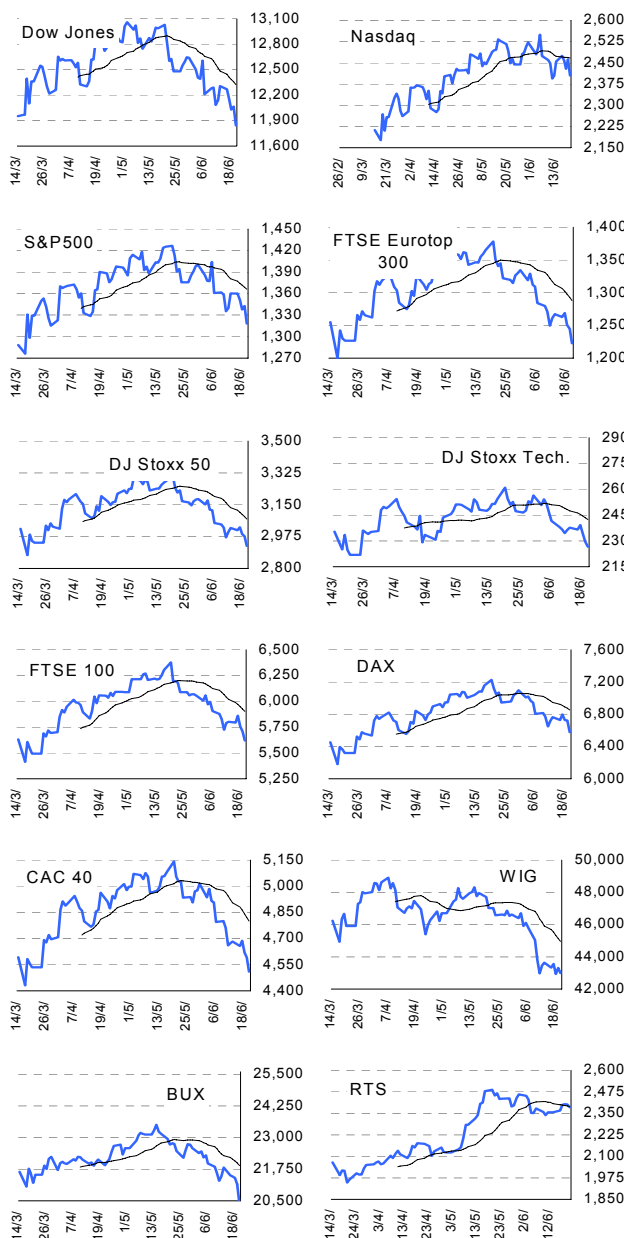
### Střední a východní Evropa

	20.6.	19.6.	1 den	1 týden	1 měsíc	rok 2008
Egis (HUF)	15,250	16,355	-6.8%	-5.8%	-13.3%	-18.6%
Gedeon Richter (HUF)	32,000	33,110	-3.4%	-4.4%	-5.0%	-22.9%
Pliva (HRK)	754	754	0.0%	0.0%	0.3%	-11.3%
Krka (€)	96	90	6.7%	3.8%	-2.3%	-22.8%
Eesti Telekom (Kr.)	7.15	7.19	-0.6%	0.4%	-6.9%	-8.3%
Matav (HUF)	745	758	-1.7%	-5.1%	-6.3%	-17.2%
Telecom Austria (€)	13.55	14.06	-3.6%	-9.1%	-16.1%	-28.8%
TPSA (PLN)	21.3	21.3	-0.0%	-1.9%	1.5%	-5.4%
LUKOIL (USD)	102.20	103.50	-1.3%	-2.7%	-5.5%	17.5%
MOL (HUF)	19,705	20,895	-5.7%	-8.8%	-12.7%	-19.6%
OMV (€)	49.14	50.07	-1.9%	-4.4%	-8.2%	-11.3%
PKN Orlen (PLN)	36.0	36.1	-0.3%	-5.3%	-12.7%	-30.6%
Bank Austria Credit.(€)	#N/A	#N/A	#N/A	#N/A	#N/A	#N/A
Bank BPH (PLN)	75.5	75.0	0.7%	-1.6%	-14.6%	-27.4%
POWSZ. KASA (PLN)	46.6	48.5	-4.0%	1.4%	-3.7%	-11.5%
OTP Bank (HUF)	6,301	6,503	-3.1%	-7.0%	-12.8%	-28.3%
Pekao (PLN)	169.1	171.0	-1.1%	-2.5%	-10.1%	-25.5%
Raiffeisen Intl. Bank (€)	84.9	88.1	-3.7%	-5.9%	-12.9%	-18.1%

### Dnešní očekávané události

### Konsensus

### Hlavní indexy + 20denní klouzavý průměr



Česká spořitelna, a.s., Na Perštýně 1, Praha 1

Akcie prodej: Jan Korb, tel: +420/224 995 490; Michal Tobiáš, tel: +420/224 995 491; Pavel Krabička On-line obchodování s CP: [www.brokerjet.cz](http://www.brokerjet.cz)

Analýza: Jakub Židoň, tel: +420/224 995 340, email: [JZidon@csas.cz](mailto:JZidon@csas.cz), Petr Bártek, tel: +420/224 995 227, Radim Kramule, tel: +420/224 995 213, Lenka Slámová

Důležitá upozornění (tzv. „disclaimer“), včetně případného konfliktu zájmů, dle Vyhlášky o poctivé prezentaci investičních doporučení (114/2006 Sb.) jsou k dispozici na webových stránkách tvůrce tohoto dokumentu – odboru Ekonomických a strategických analýz České spořitelny [www.csas.cz/analýza](http://www.csas.cz/analýza). Přímý odkaz na dokument s důležitými upozorněními je: [www.csas.cz/analýza/upozorneni](http://www.csas.cz/analýza/upozorneni). Historie vydaných investičních doporučení je k dispozici v Měsíčních strategiích, které jsou dostupné na výše uvedené webové adrese.