

Akciové trhy – denní zpráva

ČESKÝ AKCIOVÝ TRH

19. ČERVNA 2008

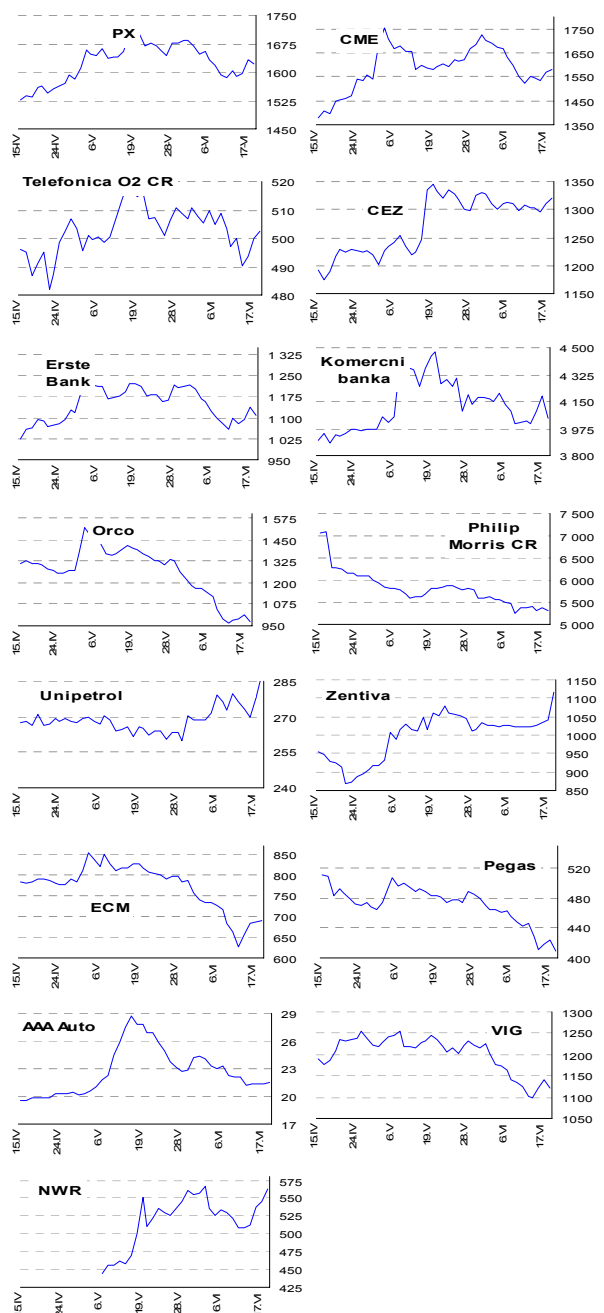
	18.6.				17.6.		% změna za					Obrát (mil.Kč)	Roční	
	open	high	low	close	close	16.6. close	1 den	1 týden	1 měsíc	1 rok	rok 2008		minimum	maximum
PX	1 634.5	1 643.0	1 616.4	1 623.7	1 633.6	1 596.1	-0.6%	2.4%	-4.5%	-12.2%	-10.5%	10 704	1 405.1	1 936.1
CME	1 562	1 608	1 570	1 582	1 570.0	1 532.0	0.8%	3.7%	-0.2%	-19.7%	-24.9%	54.2	1 297.0	2 213.0
Telefonica O2 CR	499.9	504.0	496.6	502.60	499.8	493.6	0.6%	1.1%	-3.1%	-14.0%	-7.7%	192.2	450.5	613.3
ČEZ	1 313.0	1 328.0	1 305.0	1 320.00	1 310.0	1 296.0	0.8%	1.0%	-1.2%	25.1%	-3.1%	2327.2	995.6	1 423.0
ECM	680.1	692.8	677.6	690.60	685.1	684.5	0.8%	4.2%	-16.4%	-61.7%	-42.6%	9.6	628.1	1 831.0
Erste Bank	1 136	1 140	1 096	1 108	1 140	1 092	-2.8%	4.7%	-9.5%	-36.0%	-14.8%	486.6	883	1 719
Komerční banka	4 174	4 195	4 025	4 044	4 183	4 090	-3.3%	0.7%	-7.4%	1.7%	-7.5%	450.6	3 210	4 509
Orco Pr. Group	1 011	1 017	975	977	1 016	994	-3.8%	-1.2%	-30.9%	-72.3%	-54.9%	124.9	965	3 576
PEGAS	425	425	410	410	425	423	-3.5%	-8.2%	-15.1%	-48.3%	-45.4%	22.2	423	848
Philip Morris CR	5 371	5 386	5 300	5 320	5 386	5 326	-1.2%	-0.8%	-6.6%	-51.0%	-32.9%	8.2	5 255	11 050
Unipetrol	278.1	289.6	277.4	288.00	278.2	270.0	3.5%	3.0%	10.2%	1.5%	-14.7%	184.8	245.6	343.8
Zentiva	1 085	1 124	1 040	1 117	1 040.0	1 034.0	7.4%	9.1%	10.0%	-21.7%	14.9%	56.3	808	1 442
AAA Auto	21.5	21.5	21.0	21.5	21.4	21.4	0.5%	-2.5%	-22.5%	#N/A	-51.6%	0.6	#N/A	#N/A
VIG	1 141.0	1 132.0	1 130.0	1 122.0	1 123.0	1 106.0	-0.1%	-0.3%	-9.0%	#N/A	-23.4%	3.0	#N/A	#N/A
NWR	546.9	564.8	546.0	563.1	545.5	537.5	3.2%	11.0%	12.6%	#N/A	26.5%	398.9	#N/A	#N/A

ZPRÁVY A KOMENTÁŘE

AAA Auto zvažuje setrvání v Polsku

Management společnosti AAA Auto plánuje projednat budoucnost svých autocentr v Polsku (aktuálně 3), jak řekl GM p. Denny. P. Denny dále dodal, že nevyklučuje ukončení činnosti AAA v Polsku, přičemž popřel spekulace, že by AAA odešlo i z Rumunska. (Bloomberg)
Připomínáme, že společnost AAA se snaží restrukturalizovat své operace a především se vrátit k zisku. Již dříve vedení naznačilo, že bude analyzovat jednotlivé pobočky dle ziskovosti a ty prodělečné by mohly být uzavřeny (aktuálně nejpravděpodobněji ty polské). Domníváme se, že AAA nějakou pobočku uzavře, ale nemyslíme si, že by uzavřela hned všechny tři v Polsku. Vzhledem k tomu, že tento scénář byl již v minulosti nastíněn, nedomníváme se, že by akcie AAA měly dnes výrazněji reagovat na tuto zprávu. (Radim Kramule +420 224 995 213)

GRAFY AKCIÍ A INDEXU PX



Akcie	Doporučení	12M cíl. cena	Datum
CME	Redukovat	92,6 USD	27.2.08
ČEZ	Držet	1 255 Kč	14.2.08
Telefónica O2 CR	Kupovat	700 Kč	27.05.08
Komerční banka	Akumulovat	4 400 Kč	5.5.07
Orco	V revizi	V revizi	--
Unipetrol	V revizi	V revizi	--
Zentiva	Akumulovat	1 120 Kč	26.3.08
Philip Morris CR	Držet	8 800 Kč	6.12.07
ECM	Kupovat	1 380 Kč	28.2.08
VIG	Suspendován	--	--
Pegas	Držet	505 Kč	25.4.08

Česká spořitelna, a.s., Na Perštýně 1, Praha 1

Akcie prodej: Jan Korb, tel: +420/224 995 490; Michal Tobiáš, tel: +420/224 995 491; Pavel Krabička On-line obchodování s CP: www.brokerjet.cz

Analýza: Jakub Židoň, tel: +420/224 995 340, email: JZidon@csas.cz, Petr Bártek, tel: +420/224 995 227, Radim Kramule, tel: +420/224 995 213, Lenka Slámová

Důležitá upozornění (tzv. „disclaimer“), včetně případného konfliktu zájmů, dle Vyhlášky o poctivé prezentaci investičních doporučení (114/2006 Sb.) jsou k dispozici na webových stránkách tvůrce tohoto dokumentu – odboru Ekonomických a strategických analýz České spořitelny www.csas.cz/analýza. Přímý odkaz na dokument s důležitými upozorněními je: www.csas.cz/analýza/upozorneni. Historie vydaných investičních doporučení je k dispozici v Měsíčních strategích, které jsou dostupné na výše uvedené webové adrese.

Akciové trhy – denní zpráva

ZAHRA NIČNÍ AKCIOVÉ TRHY

19. června 2008

Index	18.6.	17.6.	16.6.	% změna za					Vývoj v roce 2008	Roční	
				1 den	1 týden	1 měsíc	6 měsíců	1 rok		minimum	maximum
Dow Jones IA	12 029.06	12 160.30	12 269.08	-1.1%	-0.5%	-7.4%	-9.1%	-11.6%	-9.3%	11 740.15	14 164.53
Nasdaq Composite	2 429.71	2 457.73	2 474.78	-1.1%	1.5%	-3.9%	-6.4%	-7.5%	-8.4%	2 169.34	2 859.12
S&P 500	1 337.81	1 350.93	1 360.14	-1.0%	0.2%	-6.1%	-8.1%	-12.6%	-8.9%	1 273.37	1 565.15
FTSE Eurotop 300	1 251.00	1 268.90	1 262.92	-1.4%	0.1%	-8.4%	-16.0%	-22.8%	-17.0%	1 199.80	1 630.32
DJ Stoxx 50	2 989.48	3 026.19	3 009.36	-1.2%	0.6%	-8.9%	-18.1%	-24.8%	-18.8%	2 873.33	3 998.93
DJ Stoxx Technology	234.70	239.25	236.60	-1.9%	0.0%	-7.7%	-20.5%	-30.0%	-22.9%	221.90	352.34
FTSE 100	5 756.90	5 861.90	5 794.60	-1.8%	0.6%	-8.7%	-8.3%	-14.1%	-10.8%	5 414.40	6 730.70
DAX Xetra	6 728.91	6 796.16	6 729.88	-1.0%	1.2%	-6.0%	-14.3%	-16.3%	-16.6%	6 182.30	8 105.69
CAC 40	4 618.75	4 686.33	4 657.74	-1.4%	-0.9%	-9.0%	-16.2%	-24.1%	-17.7%	4 431.04	6 125.60
BUX (Maďarsko)	21 402.96	21 464.79	21 508.91	-0.3%	0.6%	-7.5%	-17.8%	-19.8%	-18.4%	21 073.23	30 118.12
WIG (Polsko)	42 925.30	43 559.61	43 322.93	-1.5%	-0.1%	-10.5%	-22.1%	-34.3%	-22.9%	42 925.30	67 568.51
RTS (Rusko)	2 402.74	2 399.15	2 366.32	0.1%	2.0%	-3.1%	5.9%	26.7%	4.9%	1 820.30	2 487.92
ISE Nat. (Turecko)	38 136.78	38 724.11	38 465.62	-1.5%	-0.3%	-10.3%	-29.7%	-17.8%	-31.3%	38 136.78	58 231.90
CECE (Střed. Evropa)	3 901.56	3 913.48	3 837.02	-0.3%	2.0%	-6.5%	-3.0%	3.4%	-5.7%	3 343.30	4 404.87

Nejziskovější / nejztrátovější akcie – USA, západní Evropa

index	nejzisk. akcie	kurz	% zm.	nejztrát. akcie	kurz	% zm.
Dow Jones	Alcoa Inc	\$39.10	-0.9%	JPMorgan Chase	\$38.74	-0.8%
	McDonald's	\$58.21	-1.7%	Home Depot	\$26.55	-1.2%
	Exxon Mobil	\$87.83	-0.9%	Citigroup	\$20.40	-0.3%
	Wal-Mart	\$57.67	-1.7%	Altria Group	\$20.71	-0.0%
	General Motors	\$14.89	-5.9%	AT&T	\$35.25	-1.2%
Nasdaq 100	Vertex Pharmaceu	\$33.20	-0.9%	Amylin Pharmaceutic	\$26.09	-0.4%
	Steel Dynamics In	\$39.16	-0.4%	Lamar Advertising Co	\$34.57	-3.6%
	Research In Motio	\$144.45	1.6%	Wynn Resorts Ltd	\$93.41	-1.8%
	Dell Inc	\$23.89	-1.1%	SanDisk Corp	\$22.98	-3.1%
	Cognizant Techno	\$35.73	0.0%	Baidu.com Inc	\$332.49	-0.0%
DJ Stoxx 50	Ericsson (SEK)	72.30	-3.2%	HBOS (€p)	318.75	-2.4%
	SUEZ (€)	45.00	0.2%	Barclays (€p)	326.25	-4.2%
	BP (€p)	579.75	-2.1%	Royal Bk of Sc.(€p)	229.25	-5.0%
	Royal Dutch Shell	25.55	-2.7%	Fortis (€)	13.17	-4.4%
	Total (€)	51.59	-1.6%	Vodafone (€p)	150.10	-1.3%
DAX	Volkswagen	€181.3	0.2%	MAN	€84.7	-2.6%
	Hypo Real Estate I	€21.0	-0.2%	Infineon Tech.	€6.0	-0.6%
	RWE	€80.3	0.8%	Commerzbank	€21.1	-1.4%
	E.ON	€128.0	1.2%	Henkel	€28.0	-2.4%
	BASF	€92.7	-1.8%	Deutsche Lufthansa	€15.2	-1.9%
CAC 40	Gaz de France	€42.4	0.2%	Cap Gemini	€41.0	-1.0%
	SUEZ	€45.0	0.2%	Alcatel-Lucent	€4.4	-3.5%
	EdF	€62.5	0.1%	Saint Gobain	€42.6	-3.6%
	Total	€51.6	-1.6%	Dexia	€13.2	-4.8%
	Arcelor Mittal	€62.8	-0.0%	Sanofi-Aventis	€42.4	0.9%
FTSE 100	Xstrata	£p4250.0	0.4%	HBOS	£p318.8	-2.4%
	John Wood Group	£p448.5	-3.3%	Royal Bk of Scot	£p229.3	-5.0%
	BP	£p579.8	-2.1%	ITV	£p53.1	-4.8%
	Tullow oil	£p892.0	-1.7%	Persimmon	£p379.5	-8.1%
	BG Group	£p1234.0	-2.7%	Eurasian Nat. Resou	£p1465.0	-1.7%

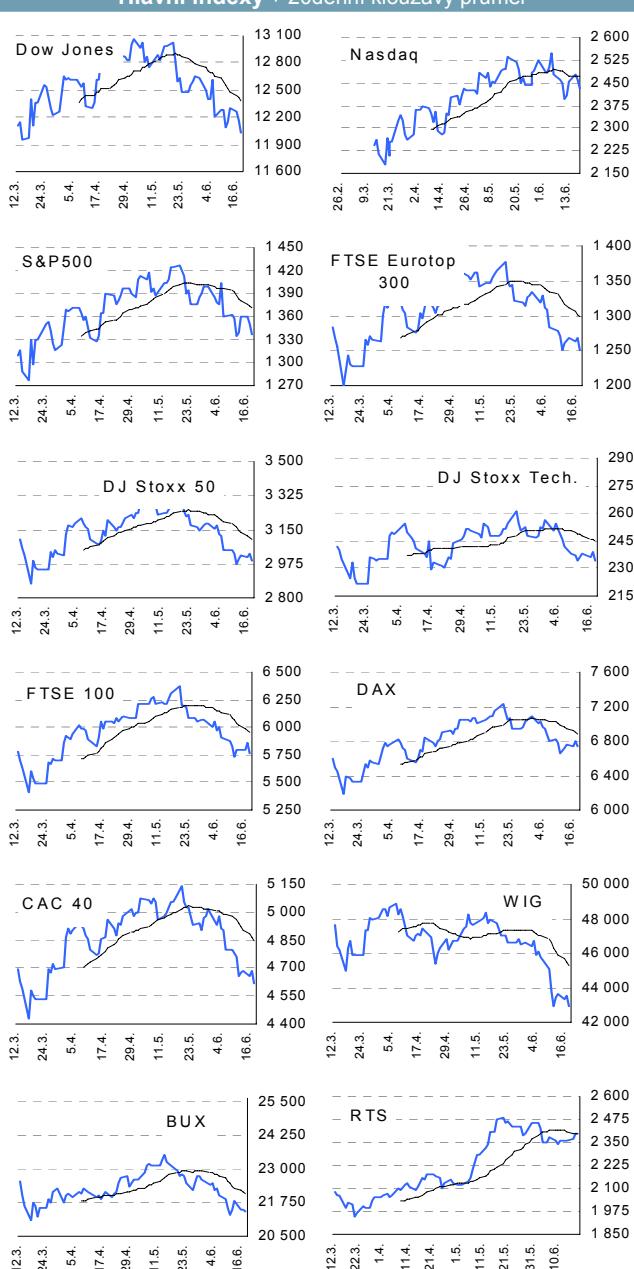
Střední a východní Evropa

	18.6.	17.6.	1 den	1 týden	1 měsíc	rok 2008
Egis (HUF)	16 290	15 885	2.5%	1.8%	-11.5%	-13.1%
Gedeon Richter (HUF)	32 995	33 025	-0.1%	-2.4%	-4.0%	-20.5%
Pliva (HRK)	754	765	-1.4%	0.0%	0.1%	-11.3%
Krka (€)	90	91	-0.9%	-3.2%	-9.0%	-27.6%
Eesti Telekom (Kr.)	7.14	7.18	-0.6%	-0.8%	-6.1%	-8.5%
Matav (HUF)	#N/A	#N/A	#N/A	#N/A	#N/A	#N/A
Telecom Austria (€)	14.35	14.34	0.1%	-4.7%	-10.6%	-24.6%
TPSA (PLN)	21.5	22.3	-3.6%	4.3%	-6.5%	-4.5%
LUKOIL (USD)	104.75	105.30	-0.5%	-0.2%	-7.5%	20.4%
MOL (HUF)	21 250	21 200	0.2%	0.2%	-8.0%	-13.2%
OMV (€)	50.47	51.00	-1.0%	-2.4%	-8.8%	-8.9%
PKN Orlen (PLN)	36.0	36.1	-0.2%	-1.3%	-15.5%	-30.6%
Bank Austria Credit.(€)	#N/A	#N/A	#N/A	#N/A	#N/A	#N/A
Bank BPH (PLN)	75.1	78.9	-4.9%	-1.2%	-13.7%	-27.8%
POWSZ. KASA (PLN)	47.5	48.0	-1.0%	5.4%	-4.0%	-9.7%
OTP Bank (HUF)	6 625	6 705	-1.2%	3.4%	-9.7%	-24.6%
Pekao (PLN)	166.0	168.0	-1.2%	-3.5%	-13.5%	-26.9%
Raiffeisen Intl. Bank (€)	90.3	92.5	-2.4%	7.3%	-10.9%	-12.9%

Dnešní očekávané události

	Konsensus
14:30 US: nové žádosti v nezaměstnanosti	384k ↑
16:00 US: filadelfský fed (červen)	-15,6 ↑
16:00 US: hlavní indikátory (květen)	0,1% ↑

Hlavní indexy + 20denní klouzavý průměr



Česká spořitelna, a.s., Na Perštýně 1, Praha 1

Akcie prodej: Jan Korb, tel: +420/224 995 490; Michal Tobiáš, tel: +420/224 995 491; Pavel Křabička On-line obchodování s CP: www.brokerjet.cz
 Analýza: Jakub Židoň, tel: +420/224 995 340, email: JZidon@csas.cz, Petr Bártek, tel: +420/224 995 227, Radim Kramule, tel: +420/224 995 213, Lenka Slámová

Důležitá upozornění (tzv. „disclaimer“), včetně případného konfliktu zájmů, dle Vyhlášky o poctivé prezentaci investičních doporučení (114/2006 Sb.) jsou k dispozici na webových stránkách tvůrce tohoto dokumentu – odboru Ekonomických a strategických analýz České spořitelny www.csas.cz/analýza. Přímý odkaz na dokument s důležitými upozorněními je: www.csas.cz/analýza/upozorneni. Historie vydaných investičních doporučení je k dispozici v Měsíčních strategiích, které jsou dostupné na výše uvedené webové adrese.