

# Akciové trhy – denní zpráva

ČESKÝ AKCIOVÝ TRH

18. ČERVNA 2008

	17.6.				16.6.		13.6.		% změna za					Obrát (mil.Kč)	Roční	
	open	high	low	close	close	close	1 den	1 týden	1 měsíc	1 rok	rok 2008	minimum	maximum			
PX	1 612.1	1 642.5	1 606.3	1 633.6	1 596.1	1 587.4	2.3%	2.5%	-4.0%	-11.7%	-10.0%	4 080	1 405.1	1 936.1		
CME	1 550	1 590	1 520	1 570	1 532.0	1 548.0	2.5%	1.3%	-0.9%	-19.8%	-25.5%	41.2	1 297.0	2 213.0		
Telefonica O2 CR	494.3	502.0	490.0	499.80	493.6	490.3	1.3%	-0.7%	-3.6%	-15.1%	-8.3%	288.3	450.5	613.3		
ČEZ	1 298.0	1 310.0	1 292.7	1 310.00	1 296.0	1 304.0	1.1%	0.8%	-1.9%	25.2%	-3.8%	1 143.0	995.6	1 423.0		
ECM	683.1	690.0	680.0	685.10	684.5	657.2	0.1%	0.4%	-17.0%	-62.0%	-43.1%	10.8	628.1	1 831.0		
Erste Bank	1 106	1 156	1 091	1 140	1 092	1 078	4.4%	5.7%	-6.9%	-34.5%	-12.4%	449.2	883	1 730		
Komerční banka	4 105	4 220	4 082	4 183	4 090	4 008	2.3%	4.5%	-4.2%	4.9%	-4.3%	292.9	3 210	4 509		
Orco Pr. Group	1 005	1 035	1 010	1 016	994	985	2.2%	3.1%	-28.1%	-71.0%	-53.1%	58.1	965	3 576		
PEGAS	419	432	417	425	419	439	1.3%	-3.9%	-12.0%	-46.6%	-43.4%	24.9	423	848		
Philip Morris CR	5 295	5 380	5 320	5 386	5 326	5 401	1.1%	2.5%	-5.4%	-50.1%	-32.1%	5.9	5 255	11 050		
Unipetrol	270.2	280.0	270.0	278.20	270.0	273.5	3.0%	2.0%	6.4%	-2.0%	-17.6%	136.9	245.6	343.8		
Zentiva	1 043	1 050	1 027	1 040	1 034.0	1 026.0	0.6%	1.8%	2.5%	-26.8%	7.0%	155.5	808	1 442		
AAA Auto	21.3	21.8	21.5	21.4	21.4	21.3	0.0%	-3.3%	-22.9%	#N/A	-51.8%	0.4	#N/A	#N/A		
VIG	1 123.0	1 140.0	1 130.0	1 142.0	1 106.0	1 102.0	3.3%	0.5%	-7.4%	#N/A	-22.0%	2.0	#N/A	#N/A		
NWR	538.6	546.2	538.0	545.5	537.5	513.0	1.5%	4.5%	9.1%	#N/A	22.6%	180.0	#N/A	#N/A		

## ZPRÁVY A KOMENTÁŘE

### Zentiva – PPF spustila nabídku na převzetí

PPF oficiálně spustilo dříve očekávanou nabídku na převzetí Zentiva za 950Kč/akcii. Navíc PPF nevyloučilo, že svou nabídku vylepší. Management Zentiva oznámil, že nabídku zvaží a následně vydá své doporučení pro akcionáře s tím, že prozatím doporučuje akcionářům vyčkat. Tato nabídka je platná do 18. června 2008. Zentiva dále oznámila, že plánuje svolat mimořádnou valnou hromadu k projednání dané nabídky, před jejím vypršením. V separátní zprávě oznámilo Sanofi-aventis (25% podíl v Zentiva), že učiní proti-nabídku za 1050Kč/akcii. (Bloomberg, Reuters, Zentiva).

*Reakce managementu Zentiva není překvapivá. Na druhou stranu proti-nabídka ze strany Sanofi-aventis překvapením je a dá se očekávat pozitivní reakce ceny akcie na tuto zprávu (PPF, pokud chce s odkupem uspět, bude muset cenu navýšit). Lze proto také doporučit zatím vyčkat, jelikož je pravděpodobné, že nabídka na odkup bude buď ze strany PPF nebo i Sanofi-aventis ještě vylepšena. (Vladimíra Urbánková +43 50 100 17343)*

### NWR možná získá důl Debiensko do konce měsíce

NWR včera rostlo poté co polská vláda oznámila, že NWR možná získá povolení těžit uhlí z dolu Debiensko do konce měsíce. Očekává se, že vláda učiní dané rozhodnutí do konce měsíce, řekla Katarzyna Ostrowska z oddělení geologie a geologických licencí ministerstva životního prostředí. (Bloomberg)

*Tak jak jsme již napsali včera, tak toto rozhodnutí by bylo jednoznačně pozitivní pro NWR, jelikož předpoklad udržení těžby na současných hladinách je podstatným faktorem naše ocenění společnosti. Bez jistoty okolo množství budoucí těžby NWR, nemůže společnost plně profitovat z aktuálně vysokých cen uhlí. (Jakub Židoň +420 224 995 340)*

### Orco: Moody's snížilo rating Orca

Moody's snížilo kreditní rating Orca na B3/Ba1 a nevyloučilo další možné snížení. Snížení reflektuje fakt, že kreditní ukazatele společnosti na konci roku 2007 byly slabší než Moody's očekávalo. V separátní zprávě Orco oznámilo, že 63% jednotek residenčního projektu Citadela na Praze 4 bylo prodáno krátce poté, co byl prodej v dubnu zahájen (tedy více jak rok před plánovaným dokončením v létě 2009). Průměrná cena je přibližně 2100eur/m2. (Bloomberg)

Akcie	Doporučení	12M cíl. cena	Datum
CME	Redukovat	92,6 USD	27.2.08
ČEZ	Držet	1 255 Kč	14.2.08
Telefonica O2 CR	Kupovat	700 Kč	27.05.08
Komerční banka	Akumulovat	4 400 Kč	5.5.07
Orco	V revizi	--	--
Unipetrol	V revizi	--	--
Zentiva	Akumulovat	1 120 Kč	26.3.08
Philip Morris CR	Držet	8 800 Kč	6.12.07
ECM	Kupovat	1 380 Kč	28.2.08
VIG	Suspendován	--	--
Pegas	Držet	505 Kč	25.4.08

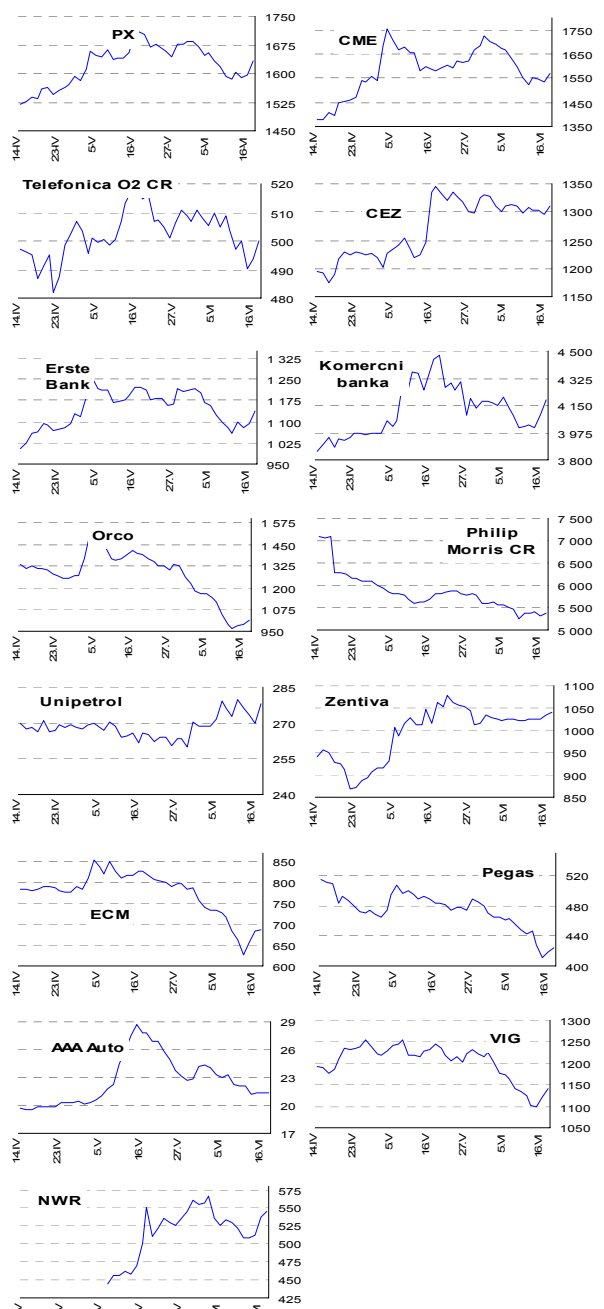
Česká spořitelna, a.s., Na Perštýně 1, Praha 1

Akcie prodej: Jan Korb, tel: +420/224 995 490; Michal Tobiáš, tel: +420/224 995 491; Pavel Krabička On-line obchodování s CP: [www.brokerjet.cz](http://www.brokerjet.cz)

Analýza: Jakub Židoň, tel: +420/224 995 340, email: [JZidon@csas.cz](mailto:JZidon@csas.cz), Petr Bártek, tel: +420/224 995 227, Radim Kramule, tel: +420/224 995 213, Lenka Slámová

Důležité upozornění (tzv. „disclaimer“), včetně případného konfliktu zájmů, dle Vyhlášky o poctivé prezentaci investičních doporučení (114/2006 Sb.) jsou k dispozici na webových stránkách tohoto dokumentu – odboru Ekonomických a strategických analýz České spořitelny [www.csas.cz/analýza](http://www.csas.cz/analýza). Přímý odkaz na dokument s důležitými upozorněními je: [www.csas.cz/analýza/upozorneni](http://www.csas.cz/analýza/upozorneni). Historie vydaných investičních doporučení je k dispozici v Měsíčních strategických, které jsou dostupné na výše uvedené webové adrese.

## GRAFY AKCIÍ A INDEXU PX



**ZAHRA NIČNÍ AKCIOVÉ TRHY**

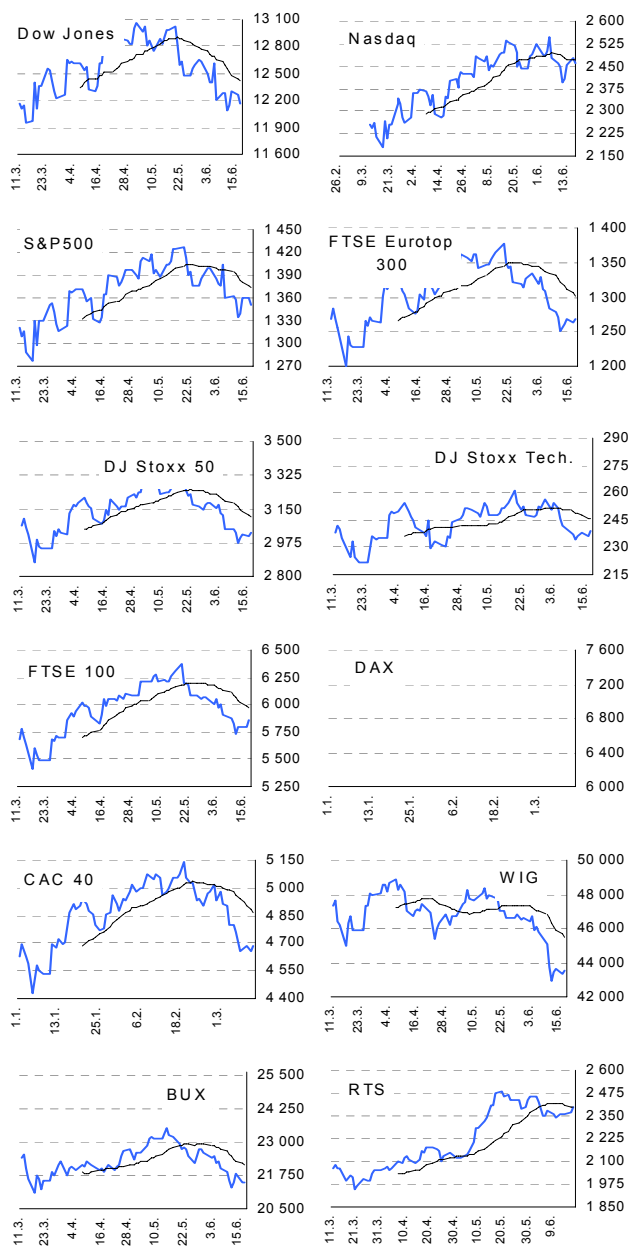
18. června 2008

Index	17.6.	16.6.	13.6.	% změna za					Vývoj v roce 2008	Roční	
				1 den	1 týden	1 měsíc	6 měsíců	1 rok		minimum	maximum
Dow Jones IA	12 160.30	12 269.08	12 307.35	-0.9%	-1.1%	-6.4%	-7.6%	-10.8%	-8.3%	11 740.15	14 164.53
Nasdaq Composite	2 457.73	2 474.78	2 454.50	-0.7%	0.4%	-2.8%	-4.5%	-6.4%	-7.3%	2 169.34	2 859.12
S&P 500	1 350.93	1 360.14	1 360.03	-0.7%	-0.6%	-5.2%	-6.6%	-11.9%	-8.0%	1 273.37	1 565.15
FTSE Eurotop 300	1 268.90	1 262.92	1 267.36	0.5%	-0.2%	-7.1%	-14.9%	-22.0%	-15.8%	1 199.80	1 630.32
DJ Stoxx 50	3 026.19	3 009.36	3 022.18	0.6%	0.0%	-7.8%	-17.3%	-24.2%	-17.9%	2 873.33	3 998.93
DJ Stoxx Technology	239.25	236.60	237.70	1.1%	1.1%	-5.9%	-20.0%	-28.3%	-21.4%	221.90	352.34
FTSE 100	5 861.90	5 794.60	5 802.80	1.2%	0.6%	-7.0%	-6.6%	-12.9%	-9.2%	5 414.40	6 730.70
DAX Xetra				#####	#####	#####	#####	#####	#HODNOTA!	0.00	0.00
CAC 40	4 686.33	4 657.74	4 682.30	0.6%	-1.6%	-7.7%	-15.0%	-23.2%	-16.5%	4 431.04	6 125.60
BUX (Maďarsko)	21 464.79	21 508.91	21 810.85	-0.2%	-0.5%	-7.3%	-17.3%	-20.0%	-18.2%	21 073.23	30 118.12
WIG (Polsko)	43 559.61	43 322.93	43 623.32	0.5%	-0.5%	-9.2%	-21.4%	-33.4%	-21.7%	42 968.11	67 568.51
RTS (Rusko)	2 399.15	2 366.32	2 356.71	1.4%	2.6%	-3.2%	6.6%	27.4%	4.7%	1 820.30	2 487.92
ISE Nat. (Turecko)	38 724.11	38 465.62	38 295.72	0.7%	0.2%	-8.9%	-27.8%	-15.8%	-30.3%	38 238.42	58 231.90
CECE (Střed. Evropa)	3 913.48	3 837.02	3 845.27	2.0%	1.4%	-6.2%	-2.0%	3.4%	-5.4%	3 343.30	4 404.87

**Nejziskovější / nejztrátovější akcie – USA, západní Evropa**

index	nejzisk. akcie	kurz	% zm.	nejztrát. akcie	kurz	% zm.
Dow Jones	Exxon Mobil	\$88.62	0.7%	Amer Intl Group	\$32.28	-5.1%
	Altria Group	\$20.72	0.6%	American Express	\$42.76	-4.3%
	E I du Pont	\$47.15	0.0%	General Motors	\$15.82	-2.5%
	Procter & Gamble	\$65.80	-0.2%	Home Depot	\$26.87	-2.3%
	Caterpillar	\$80.69	-0.3%	JPMorgan Chase	\$39.04	-2.3%
Nasdaq 100	Activision Inc	\$36.66	4.9%	Cadence Design Sys	\$10.84	-6.5%
	Leap Wireless Inte	\$53.80	4.2%	Hansen Natural Corp	\$35.67	-5.4%
	Apple Inc	\$181.43	2.6%	Garmin Ltd	\$43.48	-5.2%
	NII Holdings Inc	\$51.45	2.2%	Sirius Satellite Radic	\$2.50	-4.6%
DJ Stoxx 50	Discovery Holding	\$26.20	1.7%	Check Point Softwar	\$23.97	-3.9%
	Anglo American (€)	3472.00	4.0%	Assicurazioni Gener	25.21	-2.1%
	BHP Billiton (€p)	1936.00	3.8%	Novartis (SFR)	52.10	-0.9%
	Barclays (€p)	340.50	3.5%	GlaxoSmithKline (€p)	1080.00	-0.6%
	Rio Tinto	6090.00	3.5%	E.ON (€)	126.50	-0.6%
DAX	HBOS (€p)	326.75	3.4%	Unilever (€)	19.21	-0.4%
	Volkswagen	€181.0	3.8%	TUI	€15.8	-1.6%
	DaimlerChrysler	€45.1	3.2%	Fresenius Med	€35.3	-1.2%
	Infineon Tech.	€6.7	2.7%	Metro	€45.2	-0.7%
	Continental	€65.7	2.6%	E.ON	€126.5	-0.6%
CAC 40	BMW	€33.9	2.0%	Muenchner Re	€121.2	-0.4%
	Alcatel-Lucent	€4.6	5.2%	Saint Gobain	€44.2	-2.4%
	Vallourec	€202.2	3.9%	Vinci	€41.8	-2.2%
	SocGen	€60.0	3.2%	Pemod-Ricard	€69.1	-0.7%
	BNP Paribas	€63.6	2.7%	L'Oreal	€73.5	-0.6%
FTSE 100	Michelin	€51.4	2.7%	Total	€52.5	-0.3%
	Eurasian Nat. Resc	€p1491.0	6.2%	Reed Elsevier	€p592.0	-2.9%
	AMEC PLC	€p951.0	4.8%	Persimmon	€p413.0	-2.0%
	Lomlin	€p3266.0	4.4%	Standard Charter	€p1611.0	-1.8%
	Anglo American	€p3472.0	4.0%	Dr Pepper	€p23.5	-1.1%
Whitbread	€p1270.0	3.9%	British Sky Broad.	€p527.0	-0.9%	

**Hlavní indexy + 20denní klouzavý průměr**



**Střední a východní Evropa**

	17.6.	16.6.	1 den	1 týden	1 měsíc	rok 2008
Egis (HUF)	15 885	15 995	-0.7%	0.5%	-13.7%	-15.3%
Gedeon Richter (HUF)	33 025	32 510	1.6%	-2.0%	-3.9%	-20.4%
Pliva (HRK)	765	754	1.5%	1.5%	1.6%	-10.0%
Krka (€)	91	92	-0.9%	-2.8%	-8.2%	-27.0%
Eesti Telekom (Kr.)	7.18	7.15	0.4%	-0.3%	-5.5%	-7.9%
Matav (HUF)	770	774	-0.5%	-1.3%	-4.5%	-14.4%
Telecom Austria (€)	14.34	14.25	0.6%	-7.1%	-10.7%	-24.6%
TPSA (PLN)	22.3	22.1	0.9%	9.3%	-3.0%	-0.9%
LUKOIL (USD)	105.30	105.00	0.3%	1.3%	-7.0%	21.0%
MOL (HUF)	21 200	21 300	-0.5%	-3.0%	-8.2%	-13.5%
OMV (€)	51.00	51.58	-1.1%	-2.3%	-7.8%	-8.0%
PKN Orlen (PLN)	36.1	36.5	-1.2%	-3.0%	-15.3%	-30.5%
Bank Austria Credit.(€)	#N/A	#N/A	#N/A	#N/A	#N/A	#N/A
Bank BPH (PLN)	78.9	75.9	4.0%	3.8%	-9.3%	-24.1%
POWSZ. KASA (PLN)	48.0	46.2	3.9%	3.7%	-3.1%	-8.8%
OTP Bank (HUF)	6 705	6 735	-0.4%	3.3%	-8.7%	-23.7%
Pekao (PLN)	168.0	166.5	0.9%	-4.7%	-12.5%	-26.0%
Raiffeisen Intl. Bank (€)	92.5	91.0	1.6%	6.7%	-8.7%	-10.7%

**Dnešní očekávané události**

13:00 US: MBA žádosti o hypotéky

**Konsensus**

10,9% →

**Česká spořitelna, a.s., Na Perštýně 1, Praha 1**

**Akcie prodej:** Jan Korb, tel: +420/224 995 490; Michal Tobiáš, tel: +420/224 995 491; Pavel Křabička **On-line obchodování s CP:** [www.brokerjet.cz](http://www.brokerjet.cz)

**Analýza:** Jakub Židón, tel: +420/224 995 340, email: [JZidon@csas.cz](mailto:JZidon@csas.cz), Petr Bártek, tel: +420/224 995 227, Radim Kramule, tel: +420/224 995 213, Lenka Slámová

Důležitá upozornění (tzv. „disclaimer“), včetně případného konfliktu zájmů, dle Vyhlášky o poctivé prezentaci investičních doporučení (114/2006 Sb.) jsou k dispozici na webových stránkách tvůrce tohoto dokumentu – odboru Ekonomických a strategických analýz České spořitelny [www.csas.cz/analýza](http://www.csas.cz/analýza). Přímý odkaz na dokument s důležitými upozorněními je: [www.csas.cz/analýza/upozorneni](http://www.csas.cz/analýza/upozorneni). Historie vydaných investičních doporučení je k dispozici v Měsíčních strategiích, které jsou dostupné na výše uvedené webové adrese.