

# Akciové trhy – denní zpráva

ČESKÝ AKCIOVÝ TRH

17. ČERVNA 2008

	16.6.				13.6.		12.6.		% změna za					Obrat	Roční	
	open	high	low	close	close	close	1 den	1 týden	1 měsíc	1 rok	rok 2008	(mil.Kč)	minimum	maximum		
PX	1,596.9	1,612.1	1,590.5	1,596.1	1,587.4	1,602.0	0.5%	-1.4%	-6.2%	-13.7%	-12.1%	3,184	1,405.1	1,936.1		
CME	1,544	1,570	1,520	1,532	1,548.0	1,552.0	-1.0%	-4.3%	-3.3%	-21.8%	-27.3%	65.8	1,297.0	2,213.0		
Telefonica O2 CR	493.6	496.0	490.0	493.60	490.3	499.8	0.7%	-3.0%	-4.8%	-16.2%	-9.4%	196.3	450.5	613.3		
ČEZ	1,308.0	1,310.0	1,288.0	1,296.00	1,304.0	1,303.0	-0.6%	-1.1%	-3.0%	23.9%	-4.8%	783.4	995.6	1,423.0		
ECM	659.2	690.0	660.0	684.50	657.2	628.1	4.2%	-4.4%	-17.1%	-62.0%	-43.1%	10.9	628.1	1,831.0		
Erste Bank	1,085	1,112	1,083	1,092	1,078	1,100	1.3%	-0.6%	-10.8%	-37.3%	-16.1%	285.0	883	1,741		
Komerční banka	4,031	4,115	3,990	4,090	4,008	4,023	2.0%	0.1%	-6.3%	2.6%	-6.4%	229.2	3,210	4,509		
Orco Pr. Group	1,005	1,028	990	994	985	965	1.0%	-10.8%	-29.6%	-71.6%	-54.1%	62.7	965	3,576		
PEGAS	414	423	413	419	412	445	1.7%	-6.6%	-13.1%	-47.3%	-44.2%	16.9	423	848		
Philip Morris CR	5,390	5,340	5,300	5,326	5,401	5,386	-1.4%	-2.8%	-6.5%	-50.7%	-32.9%	4.8	5,255	11,050		
Unipetrol	275.0	275.6	268.9	270.00	273.5	276.3	-1.3%	-2.2%	3.3%	-4.9%	-20.0%	57.0	245.6	343.8		
Zentiva	1,032	1,038	1,027	1,034	1,026.0	1,024.0	0.8%	1.2%	1.9%	-27.2%	6.4%	98.4	808	1,442		
AAA Auto	21.4	22.1	20.6	21.4	21.3	21.2	0.2%	-4.0%	-22.9%	#N/A	-51.8%	0.5	#N/A	#N/A		
VIG	1,106.0	1,120.0	1,108.0	1,122.0	1,102.0	1,117.0	1.8%	-1.8%	-9.0%	#N/A	-23.4%	3.3	#N/A	#N/A		
NWR	520.8	547.0	513.0	537.5	513.0	509.1	4.8%	1.5%	7.5%	#N/A	20.8%	415.9	#N/A	#N/A		

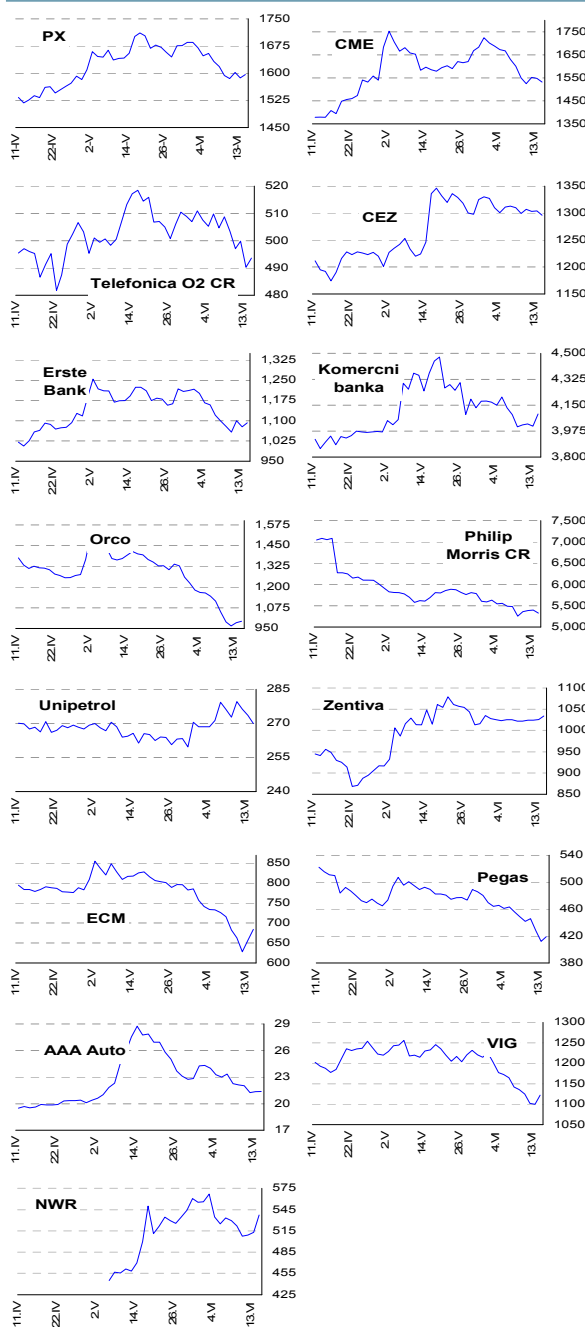
ZPRÁVY A KOMENTÁŘE

**Orco pravděpodobně vynaloží více peněz na zpětný odkup**

Orco by mohlo vynaložit 50mil. EUR na zpětný odkup akcií (protože akcie se obchodují pod jejich NAV) a zvýšit v roce 2008 prodeje aktiv, jak řekl generální ředitel Orca Jean-François Ott. Hodnota čistých aktiv developera Orco tento rok pravděpodobně vzroste o 10%, dodal Ott. Společnost včera také zveřejnila svůj plán na zvýšení kapitálu o 200mil. EUR z prodeje aktiv v roce 2008, což je 150% nárůst cíle oproti předchozímu vyjádření. Tržby z pronájmů by se tento rok mohly zvýšit přibližně na 82mil. EUR; byl potvrzen cíl tržeb na úrovni 322mil. EUR. (Bloomberg)

*Tato zpráva je podle našeho názoru pro společnost lehce pozitivní, neboť si také myslíme, že jsou akcie Orca na této úrovni levné. Nicméně situace stále není příznivá pro žádnou realitní společnost. V porovnání s ECM bychom dali přednost Orcu, protože potenciální prodeje aktiv by neměly ovlivnit portfolio společnosti. (Jakub Židoň +420 224 995 340, Petr Bártek +420 224 995 227)*

GRAFY AKCIÍ A INDEXU PX



Akcie	Doporučení	12M cíl. cena	Datum
CME	Redukovat	92,6 USD	27.2.08
ČEZ	Držet	1 255 Kč	14.2.08
Telefónica O2 CR	Kupovat	700 Kč	27.05.08
Komerční banka	Akumulovat	4 400 Kč	5.5.07
Orco	V revizi	--	--
Unipetrol	V revizi	V revizi	--
Zentiva	Akumulovat	1 120 Kč	26.3.08
Philip Morris CR	Držet	8 800 Kč	6.12.07
ECM	Kupovat	1 380 Kč	28.2.08
VIG	Suspendován	--	--
Pegas	Držet	505 Kč	25.4.08

Česká spořitelna, a.s., Na Perštýně 1, Praha 1

Akcie prodej: Jan Korb, tel: +420/224 995 490; Michal Tobiáš, tel: +420/224 995 491; Pavel Krabička On-line obchodování s CP: [www.brokerjet.cz](http://www.brokerjet.cz)

Analýza: Jakub Židoň, tel: +420/224 995 340, email: [JZidon@csas.cz](mailto:JZidon@csas.cz), Petr Bártek, tel: +420/224 995 227, Radim Kramule, tel: +420/224 995 213, Lenka Slámová

Důležitá upozornění (tzv. „disclaimer“), včetně případného konfliktu zájmů, dle Vyhlášky o poctivé prezentaci investičních doporučení (114/2006 Sb.) jsou k dispozici na webových stránkách tvůrce tohoto dokumentu – odboru Ekonomických a strategických analýz České spořitelny [www.csas.cz/analýza](http://www.csas.cz/analýza). Přímý odkaz na dokument s důležitými upozorněními je: [www.csas.cz/analýza/upozorneni](http://www.csas.cz/analýza/upozorneni). Historie vydaných investičních doporučení je k dispozici v Měsíčních strategických, které jsou dostupné na výše uvedené webové adrese.

**ZAHRA NIČNÍ AKCIOVÉ TRHY**

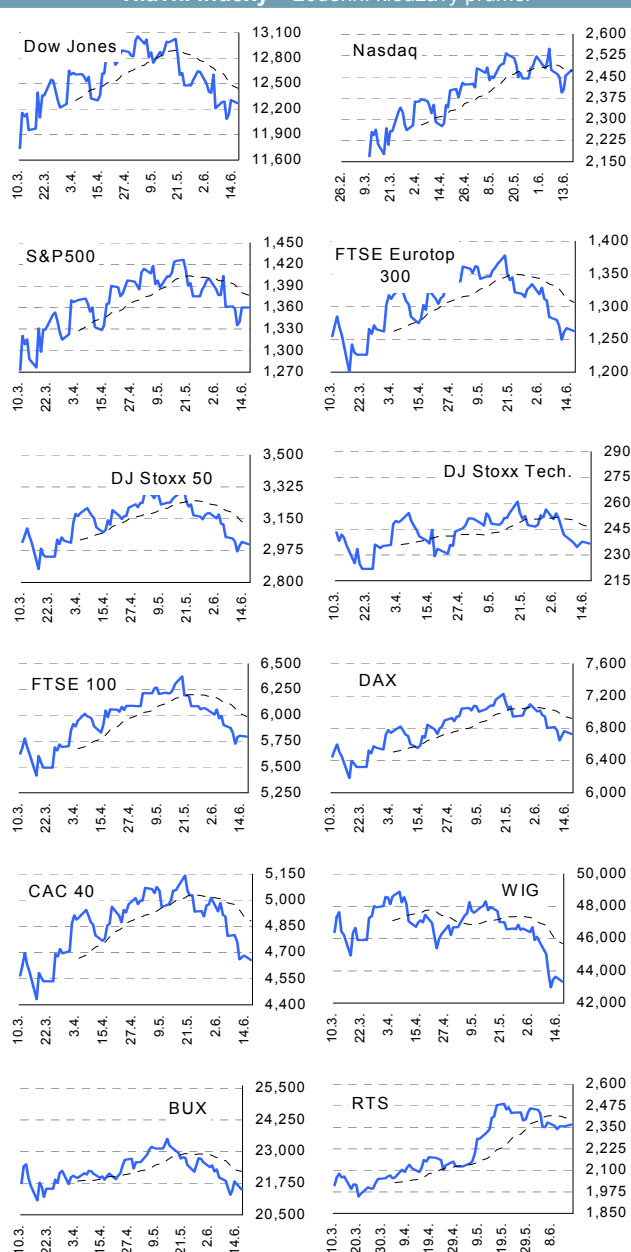
17. června 2008

Index	16.6.	13.6.	12.6.	% změna za					Vývoj v roce 2008	Roční	
				1 den	1 týden	1 měsíc	6 měsíců	1 rok		minimum	maximum
Dow Jones IA	12,269.08	12,307.35	12,141.58	-0.3%	-0.1%	-5.5%	-8.0%	-10.0%	-7.5%	11,740.15	14,164.53
Nasdaq Composite	2,474.78	2,454.50	2,404.35	0.8%	0.6%	-2.1%	-6.1%	-5.8%	-6.7%	2,169.34	2,859.12
S&P 500	1,360.14	1,360.03	1,339.87	0.0%	-0.1%	-4.6%	-7.3%	-11.3%	-7.4%	1,273.37	1,565.15
FTSE Eurotop 300	1,262.92	1,267.36	1,261.02	-0.4%	-1.3%	-7.5%	-16.7%	-22.3%	-16.2%	1,199.80	1,630.32
DJ Stoxx 50	3,009.36	3,022.18	2,999.82	-0.4%	-1.0%	-8.3%	-19.1%	-24.6%	-18.3%	2,873.33	3,998.93
DJ Stoxx Technology	236.60	237.70	236.27	-0.5%	-0.6%	-7.0%	-23.4%	-29.1%	-22.2%	221.90	352.34
FTSE 100	5,794.60	5,802.80	5,790.50	-0.1%	-1.4%	-8.1%	-9.4%	-13.9%	-10.3%	5,414.40	6,730.70
DAX Xetra	6,729.88	6,765.32	6,714.52	-0.5%	-1.3%	-6.0%	-15.3%	-16.2%	-16.6%	6,182.30	8,105.69
CAC 40	4,657.74	4,682.30	4,672.30	-0.5%	-3.0%	-8.3%	-16.9%	-23.7%	-17.0%	4,431.04	6,125.60
BUX (Maďarsko)	21,508.91	21,810.85	21,457.90	-1.4%	-1.6%	-7.1%	-19.2%	-19.9%	-18.0%	21,073.23	30,118.12
WIG (Polsko)	43,322.93	43,623.32	43,459.77	-0.7%	-3.8%	-9.7%	-23.8%	-33.8%	-22.1%	42,968.11	67,568.51
RTS (Rusko)	2,366.32	2,356.71	2,356.71	0.4%	0.4%	-4.5%	4.3%	25.6%	3.3%	1,820.30	2,487.92
ISE Nat. (Turecko)	38,465.62	38,295.72	38,593.64	0.4%	-1.5%	-9.5%	-30.0%	-16.3%	-30.7%	38,238.42	58,231.90
CE Index (Střed.Evropa)	3,837.02	3,845.27	3,848.35	-0.2%	-4.0%	-8.1%	-7.2%	1.4%	-7.2%	3,343.30	4,404.87

**Nejziskovější / nejtrátovější akcie – USA, západní Evropa**

index	nejzisk. akcie	kurz	% zm.	nejtrát. akcie	kurz	% zm.
Dow Jones	Citigroup	\$20.83	1.7%	Verizon Comms	\$36.24	-2.9%
	JPMorgan Chase	\$39.94	0.9%	Coca-Cola Co	\$54.18	-2.2%
	Intel	\$22.86	0.9%	Merck	\$35.01	-1.5%
	Alcoa Inc	\$39.70	0.6%	Altria Group	\$20.60	-1.4%
	United Tech	\$68.88	0.5%	AT&T	\$36.17	-1.4%
Nasdaq 100	Hansen Natural Co	\$37.72	10.0%	Comcast Corp	\$21.28	-2.1%
	Research In Motion	\$140.98	6.0%	Apollo Group Inc	\$51.33	-1.7%
	Teva Pharmaceutical	\$44.73	5.2%	Monster Worldwide Inc	\$22.43	-1.5%
	UAL Corp	\$7.19	4.8%	Sears Holdings Corp	\$81.50	-1.5%
DJ Stoxx 50	Broadcom Corp	\$26.76	3.8%	Patterson Cos Inc	\$32.34	-1.4%
	Anglo American (€)	3337.00	4.6%	Unilever (€)	19.30	-2.8%
	Barclays (€p)	329.00	3.5%	BBVA (€)	13.35	-2.6%
	ENI (€)	24.77	1.4%	Sanofi-Aventis (€)	42.02	-2.5%
	GlaxoSmithKline (€)	1087.00	1.1%	Intesa Sao Paolo (€)	3.75	-2.4%
	Ericsson (SEK)	72.50	1.0%	Lloyds TSB (€p)	348.00	-2.2%
DAX	Deutsche Borse	€83.6	5.1%	Bayer	€52.4	-2.6%
	Infinion Tech.	€6.5	2.4%	BASF	€93.5	-1.5%
	Thyssen Krupp	€41.5	2.1%	Deutsche Tel.	€10.3	-1.3%
	TUI	€16.1	0.6%	Merck	€85.9	-1.3%
CAC 40	Adidas-Salomon	€44.7	0.5%	Metro	€45.5	-1.1%
	Schneider El.	€79.4	1.8%	Bouygues	€45.4	-2.8%
	Unibail-Rodamco	€160.7	1.6%	Danone	€51.3	-2.8%
	Alstom	€162.1	1.5%	Michelin	€50.0	-2.7%
FTSE 100	STM	€7.5	1.0%	Sanofi-Aventis	€42.0	-2.5%
	Alcatel-Lucent	€4.3	0.8%	Saint Gobain	€45.2	-2.3%
	Eurasian Nat. Resc	£p1404.0	6.3%	British Airways	£p239.3	-4.5%
	Anglo American	£p3337.0	4.6%	Dr Pepper	£p23.7	-3.9%
	Kazakhmys	£p1611.0	3.9%	Unilever	£p1527.0	-2.9%
	Barclays	£p329.0	3.5%	Cadbury	£p633.0	-2.9%
	Home retail group	£p226.5	3.4%	Compass Group	£p359.5	-2.6%

**Hlavní indexy + 20denní klouzavý průměr**



**Střední a východní Evropa**

	16.6.	13.6.	1 den	1 týden	1 měsíc	rok 2008
Egis (HUF)	15,995	16,195	-1.2%	-3.0%	-13.1%	-14.7%
Gedeon Richter (HUF)	32,510	33,490	-2.9%	-2.9%	-5.4%	-21.7%
Pliva (HRK)	754	754	0.0%	0.0%	0.1%	-11.3%
Krka (€)	92	92	-0.9%	-2.4%	-7.4%	-26.3%
Eesti Telekom (Kr.)	7.15	7.12	0.4%	-0.6%	-5.9%	-8.3%
Matav (HUF)	774	785	-1.4%	-4.0%	-14.0%	-14.0%
Telecom Austria (€)	14.25	14.91	-4.4%	-6.5%	-11.3%	-25.1%
TPSA (PLN)	22.1	21.7	1.8%	8.6%	-3.9%	-1.8%
LUKOIL (USD)	105.00	105.00	0.0%	1.4%	-7.2%	20.7%
MOL (HUF)	21,300	21,600	-1.4%	-4.5%	-7.8%	-13.0%
OMV (€)	51.58	51.41	0.3%	-3.8%	-6.7%	-6.9%
PKN Orlen (PLN)	36.5	38.0	-3.9%	-6.9%	-14.3%	-29.7%
Bank Austria Credit.(€)	#N/A	#N/A	#N/A	#N/A	#N/A	#N/A
Bank BPH (PLN)	75.9	76.8	-1.1%	-3.7%	-12.8%	-27.0%
POWSZ. KASA (PLN)	46.2	45.9	0.7%	-1.5%	-6.7%	-12.2%
OTP Bank (HUF)	6,735	6,778	-0.6%	1.1%	-8.2%	-23.4%
Pekao (PLN)	166.5	173.5	-4.0%	-8.1%	-13.3%	-26.7%
Raiffeisen Intl. Bank (€)	91.0	90.3	0.8%	2.9%	-10.1%	-12.1%

**Dnešní očekávané události**

	Konsensus
10:30 UK: Index spotřebitelských cen (y/y)	3,2%
14:30 US: PPI (y/y)	6,8%

**Česká spořitelna, a.s., Na Perštýně 1, Praha 1**

Akcie prodej: Jan Korb, tel: +420/224 995 490; Michal Tobiáš, tel: +420/224 995 491; Pavel Krabička On-line obchodování s CP: [www.brokerjet.cz](http://www.brokerjet.cz)

Analýza: Jakub Židoň, tel: +420/224 995 340, email: [JZidon@csas.cz](mailto:JZidon@csas.cz), Petr Bártek, tel: +420/224 995 227, Radim Kramule, tel: +420/224 995 213, Lenka Slámová

Důležitá upozornění (tzv. „disclaimer“), včetně případného konfliktu zájmů, dle Vyhlášky o poctivé prezentaci investičních doporučení (114/2006 Sb.) jsou k dispozici na webových stránkách tvůrce tohoto dokumentu – odboru Ekonomických a strategických analýz České spořitelny [www.csas.cz/analýza](http://www.csas.cz/analýza). Přímý odkaz na dokument s důležitými upozorněními je: [www.csas.cz/analýza/upozorneni](http://www.csas.cz/analýza/upozorneni). Historie vydaných investičních doporučení je k dispozici v Měsíčních strategiích, které jsou dostupné na výše uvedené webové adrese.