

Akciové trhy – denní zpráva

ČESKÝ AKCIOVÝ TRH

16. ČERVNA 2008

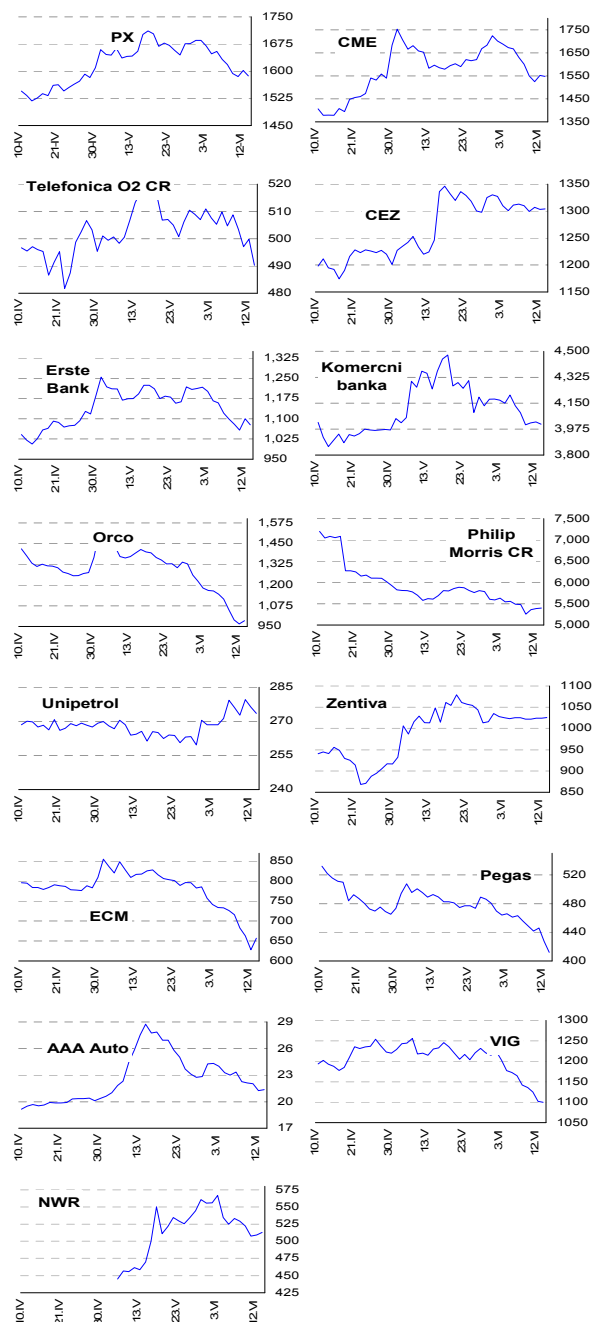
	13.6.				12.6.		11.6.		% změna za					Obrát (mil.Kč)	Roční	
	open	high	low	close	close	close	1 den	1 týden	1 měsíc	1 rok	rok 2008	minimum	maximum			
PX	1,605.3	1,605.3	1,572.5	1,587.4	1,602.0	1,585.4	-0.9%	-2.8%	-3.3%	-13.8%	-12.5%	2,496	1,405.1	1,936.1		
CME	1,541	1,555	1,535	1,548	1,552.0	1,525.0	-0.3%	-5.0%	-2.2%	-19.8%	-26.5%	17.8	1,297.0	2,213.0		
Telefonica O2 CR	498.1	500.0	486.2	490.30	499.8	497.1	-1.9%	-2.9%	-4.5%	-16.7%	-10.0%	257.4	450.5	613.3		
ČEZ	1,304.0	1,306.2	1,285.0	1,304.00	1,303.0	1,307.0	0.1%	-0.7%	6.5%	21.4%	-4.3%	1055.5	995.6	1,423.0		
ECM	628.7	662.2	630.0	657.20	628.1	662.6	4.6%	-9.5%	-19.5%	-63.5%	-45.4%	43.3	628.1	1,831.0		
Erste Bank	1,098	1,100	1,061	1,078	1,100	1,058	-2.0%	-3.8%	-8.3%	-36.3%	-17.1%	227.1	883	1,741		
Komerční banka	4,020	4,025	3,955	4,008	4,023	4,017	-0.4%	-3.0%	-7.9%	1.7%	-8.3%	166.6	3,210	4,509		
Orco Pr. Group	981	990	940	985	965	989	2.0%	-14.0%	-28.2%	-70.7%	-54.5%	54.6	965	3,576		
PEGAS	428	439	409	412	428	448	-3.6%	-9.5%	-16.3%	-47.8%	-45.1%	27.2	439	848		
Philip Morris CR	5,401	5,460	5,320	5,401	5,386	5,361	0.3%	-1.7%	-4.0%	-49.1%	-31.9%	1.4	5,255	11,050		
Unipetrol	275.5	278.5	272.1	273.50	276.3	279.6	-1.0%	-2.1%	3.5%	-2.6%	-19.0%	33.1	245.6	343.8		
Zentiva	1,022	1,030	1,019	1,026	1,024.0	1,024.0	0.2%	0.1%	1.3%	-27.9%	5.6%	25.4	808	1,442		
AAA Auto	21.5	21.8	20.8	21.3	21.2	22.0	0.5%	-8.6%	-22.5%	#N/A	-51.9%	0.4	#N/A	#N/A		
VIG	1,102.0	0.0	0.0	1,100.0	1,117.0	1,136.0	-1.5%	-5.6%	-9.5%	#N/A	-24.9%	0.2	#N/A	#N/A		
NWR	509.0	513.4	498.0	513.0	509.1	507.5	0.8%	-3.8%	11.9%	#N/A	15.3%	84.2	#N/A	#N/A		

ZPRÁVY A KOMENTÁŘE

Zentiva může kompenzovat FX ztráty

Podle finančního ředitele Petra Šulce může Zentiva vyrovnat ztráty pramenící ze silné koruny, neboť okolo 75% tržeb pochází ze zahraničí. Na druhou stranu má česká koruna mírně pozitivní dopad na výrobní náklady vně České republiky, v Rumunsku a Turecku, což částečně vyrovná negativní dopad na tržby. Tržby v ČR tento rok pravděpodobně klesnou o 5% poté, co ministr zdravotnictví Tomáš Julínek zavedl poplatky za recepty a návštěvy lékaře, dodal Šulc. (Bloomberg)

GRAFY AKCIÍ A INDEXU PX



Akcie	Doporučení	12M cíl. cena	Datum
CME	Redukovat	92,6 USD	27.2.08
ČEZ	Držet	1 255 Kč	14.2.08
Telefónica O2 CR	Kupovat	700 Kč	27.05.08
Komerční banka	Akumulovat	4 400 Kč	5.5.07
Orco	V revizi	--	--
Unipetrol	V revizi	V revizi	--
Zentiva	Akumulovat	1 120 Kč	26.3.08
Philip Morris CR	Držet	8 800 Kč	6.12.07
ECM	Kupovat	1 380 Kč	28.2.08
VIG	Suspendován	--	--
Pegas	Držet	505 Kč	25.4.08

Česká spořitelna, a.s., Na Perštýně 1, Praha 1

Akcie prodej: Jan Korb, tel: +420/224 995 490; Michal Tobiáš, tel: +420/224 995 491; Pavel Krabička On-line obchodování s CP: www.brokerjet.cz

Analýza: Jakub Židoň, tel: +420/224 995 340, email: JZidon@csas.cz, Petr Bártek, tel: +420/224 995 227, Radim Kramule, tel: +420/224 995 213, Lenka Slámová

Důležitá upozornění (tzv. „disclaimer“), včetně případného konfliktu zájmů, dle Vyhlášky o poctivé prezentaci investičních doporučení (114/2006 Sb.) jsou k dispozici na webových stránkách tvůrce tohoto dokumentu – odboru Ekonomických a strategických analýz České spořitelny www.csas.cz/analýza. Přímý odkaz na dokument s důležitými upozorněními je: www.csas.cz/analýza/upozorneni. Historie vydaných investičních doporučení je k dispozici v Měsíčních strategických, které jsou dostupné na výše uvedené webové adrese.

Akciové trhy – denní zpráva

ZAHRA NIČNÍ AKCIOVÉ TRHY

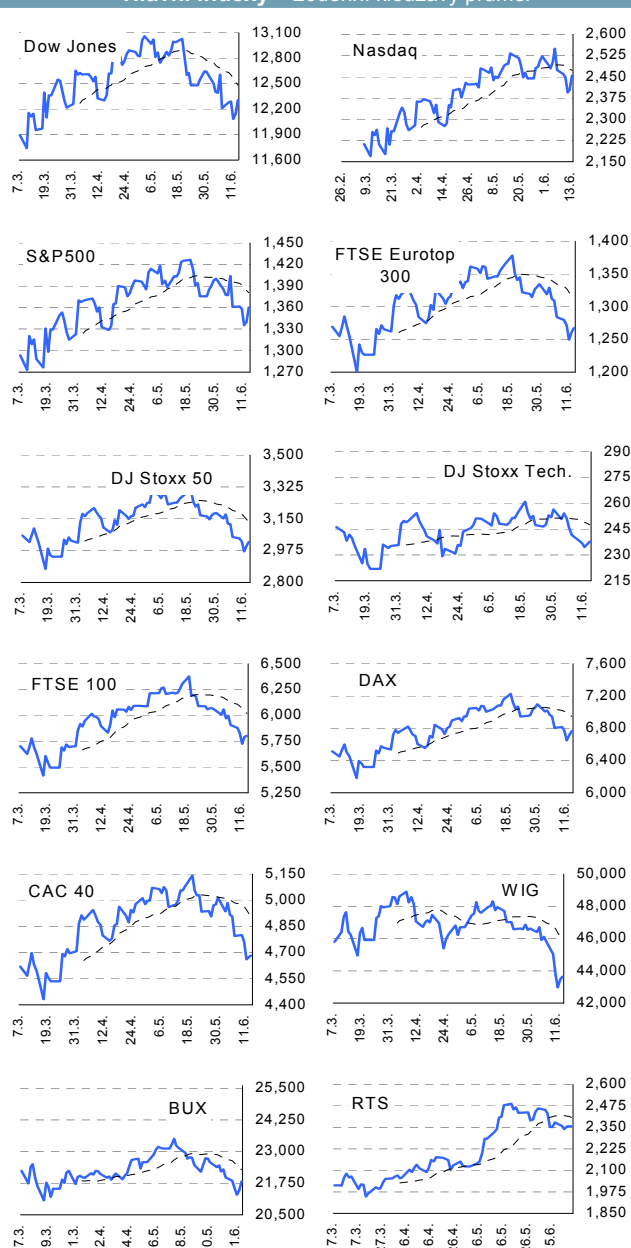
16. června 2008

Index	13.6.	12.6.	11.6.	% změna za					Vývoj v roce 2008	Roční	
				1 den	1 týden	1 měsíc	6 měsíců	1 rok		minimum	maximum
Dow Jones IA	12,307.35	12,141.58	12,083.77	1.4%	0.8%	-4.1%	-9.0%	-8.7%	-7.2%	11,740.15	14,164.53
Nasdaq Composite	2,454.50	2,404.35	2,394.01	2.1%	-0.8%	-1.6%	-8.0%	-4.9%	-7.5%	2,169.34	2,859.12
S&P 500	1,360.03	1,339.87	1,335.49	1.5%	-0.0%	-3.1%	-8.6%	-10.3%	-7.4%	1,273.37	1,565.15
FTSE Eurotop 300	1,267.36	1,261.02	1,249.46	0.5%	-1.3%	-5.8%	-16.1%	-19.8%	-15.9%	1,199.80	1,630.32
DJ Stoxx 50	3,022.18	2,999.82	2,970.40	0.7%	-0.9%	-6.7%	-18.4%	-22.1%	-18.0%	2,873.33	3,998.93
DJ Stoxx Technology	237.70	236.27	234.59	0.6%	-1.6%	-4.5%	-22.6%	-26.8%	-21.9%	221.90	352.34
FTSE 100	5,802.80	5,790.50	5,723.30	0.2%	-1.8%	-6.6%	-8.8%	-11.5%	-10.1%	5,414.40	6,732.40
DAX Xetra	6,765.32	6,714.52	6,650.26	0.8%	-0.6%	-4.2%	-14.7%	-11.9%	-16.1%	6,182.30	8,105.69
CAC 40	4,682.30	4,672.30	4,660.91	0.2%	-2.4%	-6.3%	-16.3%	-21.1%	-16.6%	4,431.04	6,125.60
BUX (Maďarsko)	21,810.85	21,457.90	21,283.50	1.6%	-0.8%	-6.3%	-17.8%	-17.7%	-16.9%	21,073.23	30,118.12
WIG (Polsko)	43,623.32	43,459.77	42,968.11	0.4%	-4.8%	-9.1%	-24.4%	-31.6%	-21.6%	42,968.11	67,568.51
RTS (Rusko)	2,356.71	2,356.71	2,356.71	0.0%	-0.9%	0.7%	1.7%	30.4%	2.9%	1,820.30	2,487.92
ISE Nat. (Turecko)	38,295.72	38,593.64	38,238.42	-0.8%	-3.4%	-8.5%	-30.7%	-14.2%	-31.0%	38,238.42	58,231.90
CE Index (Střed.Evropa)	3,845.27	3,848.35	3,824.59	-0.1%	-4.8%	-6.5%	-9.5%	5.2%	-7.0%	3,343.30	4,404.87

Nejziskovější / nejztrátovější akcie – USA, západní Evropa

index	nejzisk. akcie	kurz	% zm.	nejztrát. akcie	kurz	% zm.
Dow Jones	Alcoa Inc	\$39.46	4.6%	Coca-Cola Co	\$55.42	-3.0%
	General Motors	\$16.45	4.4%	Altria Group	\$20.90	-0.2%
	JPMorgan Chase	\$39.58	4.1%	Procter & Gamble	\$66.45	-0.0%
	Home Depot	\$27.53	4.0%	Wal-Mart	\$59.18	0.1%
	Citigroup	\$20.48	3.0%	General Electric	\$29.15	0.3%
Nasdaq 100	UAL Corp	\$6.86	8.7%	Leap Wireless Intern	\$50.76	-4.8%
	Ryanair Holdings F	\$31.40	8.2%	Garmin Ltd	\$44.91	-0.6%
	Apollo Group Inc	\$52.24	7.7%	Patterson Cos Inc	\$32.79	-0.6%
	Steel Dynamics Inc	\$39.47	7.4%	Yahoo! Inc	\$23.47	-0.5%
DJ Stoxx 50	Sirius Satellite Rad	\$2.54	5.8%	NVIDIA Corp	\$21.31	-0.3%
	HBOS (€p)	321.75	13.7%	Unilever (€)	19.86	-1.7%
	UBS (SFr)	25.58	5.2%	BP (€p)	585.25	-1.5%
	Allianz (€)	117.33	4.1%	Total (€)	52.30	-1.2%
	Royal Bk of Sc.(€p)	236.25	3.2%	HSBC (€p)	822.00	-0.8%
DAX	BT Group (€p)	216.50	3.0%	Societe Generale (€)	57.90	-0.7%
	Commerzbank	€21.2	5.9%	Thyssen Krupp	€40.6	-2.5%
	Allianz	€117.3	4.1%	Deutsche Borse	€79.6	-1.4%
	Siemens	€74.5	2.7%	MAN	€86.8	-1.2%
CAC 40	Muenchner Re	€121.5	1.1%	Henkel	€28.7	-1.0%
	Metro	€46.0	1.0%	RWE	€80.4	-0.7%
	Michelin	€51.4	7.1%	EdF	€61.6	-5.2%
	Peugeot	€37.4	4.0%	Vallourec	€198.9	-4.4%
FTSE 100	EADS	€14.2	3.7%	Credit Agr.	€13.7	-3.2%
	Bouygues	€46.8	2.9%	Total	€52.3	-1.2%
	Dexia	€14.0	2.6%	Lagardere Gr.	€41.7	-1.2%
	HBOS	€p321.8	13.7%	Cairn Energy PLC	€p3283.0	-4.1%
	Alliance&Lceist	€p338.8	10.9%	Kazakhmys	€p1550.0	-2.9%

Hlavní indexy + 20denní klouzavý průměr



Střední a východní Evropa

	13.6.	12.6.	1 den	1 týden	1 měsíc	rok 2008
Egis (HUF)	16,195	15,995	1.3%	-0.3%	-12.4%	-13.6%
Gedeon Richter (HUF)	33,490	33,105	1.2%	-1.2%	1.2%	-19.3%
Pliva (HRK)	754	754	0.0%	-0.1%	0.5%	-11.3%
Krka (€)	92	92	0.5%	-2.5%	-6.6%	-25.6%
Eesti Telekom (Kr.)	7.12	7.13	-0.1%	-1.8%	-8.0%	-8.7%
Matav (HUF)	785	780	0.6%	0.0%	-10.8%	-12.8%
Telecom Austria (€)	14.91	15.00	-0.6%	-3.1%	-4.9%	-21.7%
TPSA (PLN)	21.7	21.1	2.9%	4.7%	-4.7%	-3.6%
LUKOIL (USD)	105.00	105.00	0.0%	-0.5%	0.8%	20.7%
MOL (HUF)	21,600	21,510	0.4%	-3.1%	-8.5%	-11.8%
OMV (€)	51.41	52.26	-1.6%	-3.0%	-1.4%	-7.2%
PKN Orlen (PLN)	38.0	38.0	0.0%	-5.5%	-10.1%	-26.8%
Bank Austria Credit.(€)	#N/A	#N/A	#N/A	#N/A	#N/A	#N/A
Bank BPH (PLN)	76.8	76.4	0.5%	-1.6%	-15.7%	-26.2%
POWSZ. KASA (PLN)	45.9	46.0	-0.1%	-4.4%	-5.8%	-12.8%
OTP Bank (HUF)	6,778	6,530	3.8%	1.6%	-8.9%	-22.9%
Pekao (PLN)	173.5	171.0	1.5%	-6.3%	-11.6%	-23.6%
Raiffeisen Intl. Bank (€)	90.3	88.2	2.4%	1.0%	-9.2%	-12.9%

Dnešní očekávané události

14:00 PD: Průměrná hrubá mzda (y/y)

Konsensus

11,5%

Česká spořitelna, a.s., Na Perštýně 1, Praha 1

Akcie prodej: Jan Korb, tel: +420/224 995 490; Michal Tobiáš, tel: +420/224 995 491; Pavel Krabička On-line obchodování s CP: www.brokerjet.cz

Analýza: Jakub Židoň, tel: +420/224 995 340, email: JZidon@csas.cz, Petr Bártek, tel: +420/224 995 227, Radim Kramule, tel: +420/224 995 213, Lenka Slámová

Důležitá upozornění (tzv. „disclaimer“), včetně případného konfliktu zájmů, dle Vyhlášky o poctivé prezentaci investičních doporučení (114/2006 Sb.) jsou k dispozici na webových stránkách tvůrce tohoto dokumentu – odboru Ekonomických a strategických analýz České spořitelny www.csas.cz/analýza. Přímý odkaz na dokument s důležitými upozorněními je: www.csas.cz/analýza/upozorneni. Historie vydaných investičních doporučení je k dispozici v Měsíčních strategiích, které jsou dostupné na výše uvedené webové adrese.