

Akciové trhy – denní zpráva

ČESKÝ AKCIOVÝ TRH

13. ČERVNA 2008

	12.6.				11.6.		10.6.		% změna za					Obrot (mil.Kč)	Roční	
	open	high	low	close	close	close	1 den	1 týden	1 měsíc	1 rok	rok 2008	minimum	maximum			
PX	1 576.8	1 602.0	1 576.0	1 602.0	1 585.4	1 593.9	1.0%	-3.2%	-2.4%	-13.2%	-11.7%	4 067	1 405.1	1 936.1		
CME	1 524	1 555	1 525	1 552	1 525.0	1 550.0	1.8%	-6.9%	-6.1%	-18.7%	-26.3%	51.7	1 297.0	2 213.0		
Telefonica O2 CR	498.6	500.0	494.0	499.80	497.1	503.4	0.5%	-2.0%	-1.4%	-15.4%	-8.3%	239.1	450.5	613.3		
ČEZ	1 307.0	1 315.0	1 300.0	1 303.00	1 307.0	1 299.0	-0.3%	-0.6%	6.8%	21.5%	-4.3%	1614.5	995.6	1 423.0		
ECM	647.0	650.1	605.0	628.10	662.6	682.6	-5.2%	-14.3%	-22.4%	-65.5%	-47.8%	69.5	628.1	1 831.0		
Erste Bank	1 048	1 100	1 045	1 100	1 058	1 079	4.0%	-5.1%	-6.3%	-35.6%	-15.4%	278.2	883	1 741		
Komerční banka	4 011	4 039	3 998	4 023	4 017	4 004	0.1%	-4.3%	-7.9%	3.0%	-8.0%	224.5	3 210	4 509		
Orco Pr. Group	987	985	935	965	989	1 049	-2.4%	-17.2%	-29.2%	-71.6%	-55.4%	254.3	965	3 576		
PEGAS	446	445	414	428	446	449	-4.1%	-7.7%	-12.6%	-46.0%	-43.0%	22.5	445	848		
Philip Morris CR	5 411	5 499	5 320	5 386	5 361	5 255	0.5%	-3.1%	-3.5%	-48.4%	-32.1%	9.0	5 255	11 050		
Unipetrol	279.7	282.1	274.0	276.30	279.6	272.7	-1.2%	1.8%	4.7%	-2.4%	-18.2%	84.0	245.6	343.8		
Zentiva	1 023	1 026	1 018	1 024	1 024.0	1 022.0	0.0%	-0.1%	1.0%	-28.1%	5.3%	54.1	808	1 442		
AAA Auto	22.0	22.0	22.0	21.2	22.0	22.1	-3.6%	-7.6%	-17.8%	#N/A	-52.2%	0.7	#N/A	#N/A		
VIG	1 117.0	1 114.0	1 081.0	1 102.0	1 136.0	1 139.0	-3.0%	-6.1%	-9.7%	#N/A	-24.7%	10.0	#N/A	#N/A		
NWR	508.9	518.0	504.0	509.1	507.5	522.0	0.3%	-3.0%	10.3%	#N/A	14.4%	272.0	#N/A	#N/A		

ZPRÁVY A KOMENTÁŘE

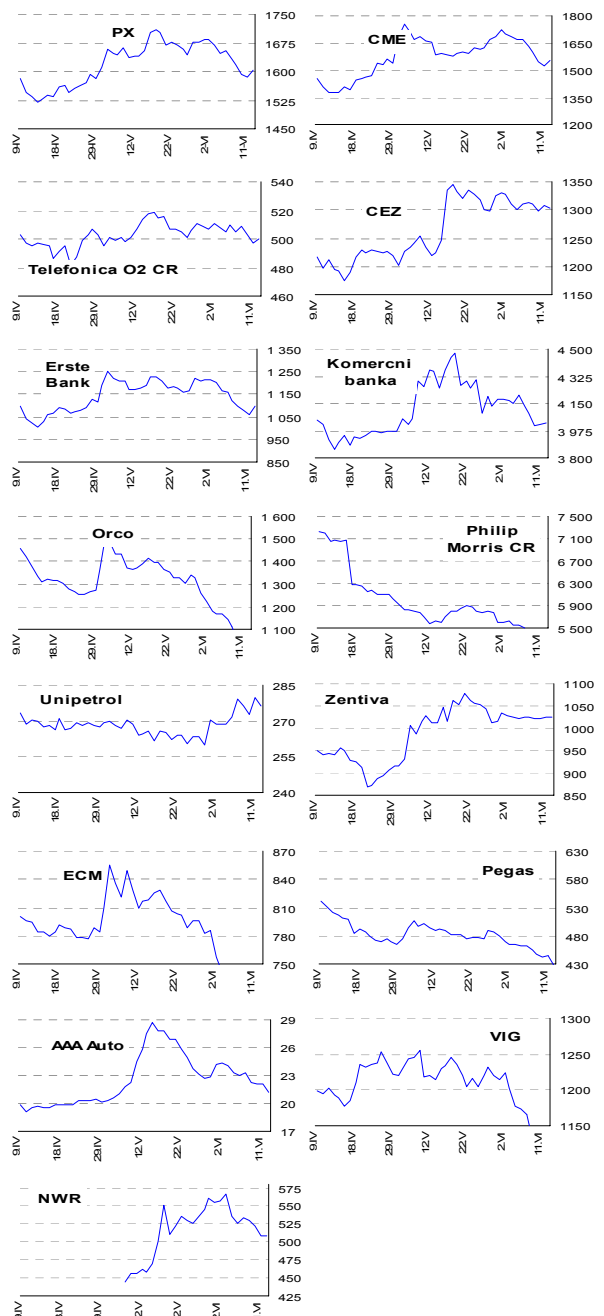
ČEZ: MUS začne od roku 2013 prodávat hnědé uhlí skrze aukce

Czech Coal, vlastník druhé největší hnědouhelné společnosti Mostecká uhelná (MUS), bude prodávat zbylé uhlí (v rámci současných těžebních limitů) v severočeském dole ČSA skrze aukce, jak informoval novináře spolujednatel MUS P. Pudil. Czech Coal pravděpodobně získá tímto způsobem mnohem lepší cenu díky aktuální vysoké poptávce od tepláren a výrobců elektřiny. Konkurenční Severočeské doly (plně ve vlastnictví ČEZu) v současnosti neuvažují o prodeji uhlí přes aukce. (Bloomberg) *Tento krok by asi definitivně znamenal výrazný nárůst cen hnědého uhlí, což by bylo pro ČEZ negativní. Na druhou stranu rok 2013 je stále ještě relativně daleko a ČEZ plánuje výrazné snížení závislosti na produkci elektřiny z uhlí, kvůli očekávané nutnosti platit za CO2 povolenky. Je si také třeba uvědomit, že případný opravdu významný nárůst cen uhlí by se na druhou stranu projevil i v růstu ceny elektřiny. (Jakub Židoň +420 224 995 340)*

Erste bank: generální ředitel ČS potvrdil plánovaný růst zisku

Česká spořitelna očekává, že růst zisku v roce 2008 dosáhne „horní meze“ plánovaného cíle nárůstu o 15 až 20%, prohlásil generální ředitel G. Mittendorfer. Nicméně růst hypoték, který ČS dosáhla v minulých letech, se určitě letos nezopakuje, ale bude kompenzován vyššími depozitami, které odráží bohatnutí obyvatel ČR, dodal p. Mittendorfer. (Bloomberg)

GRAFY AKCIÍ A INDEXU PX



Akcie	Doporučení	12M cíl. cena	Datum
CME	Redukovat	92,6 USD	27.2.08
ČEZ	Držet	1 255 Kč	14.2.08
Telefónica O2 CR	Kupovat	700 Kč	27.05.08
Komerční banka	Akumulovat	4 400 Kč	5.5.07
Orco	V revizi	--	--
Unipetrol	V revizi	V revizi	--
Zentiva	Akumulovat	1 120 Kč	26.3.08
Philip Morris CR	Držet	8 800 Kč	6.12.07
ECM	Kupovat	1 380 Kč	28.2.08
VIG	Suspendován	--	--
Pegas	Držet	505 Kč	25.4.08

Česká spořitelna, a.s., Na Perštýně 1, Praha 1

Akcie prodej: Jan Korb, tel: +420/224 995 490; Michal Tobiáš, tel: +420/224 995 491; Pavel Krabička On-line obchodování s CP: www.brokerjet.cz

Analýza: Jakub Židoň, tel: +420/224 995 340, email: JZidon@csas.cz, Petr Bártek, tel: +420/224 995 227, Radim Kramule, tel: +420/224 995 213, Lenka Slámová

Důležitá upozornění (tzv. „disclaimer“), včetně případného konfliktu zájmů, dle Vyhlášky o poctivé prezentaci investičních doporučení (114/2006 Sb.) jsou k dispozici na webových stránkách tvůrce tohoto dokumentu – odboru Ekonomických a strategických analýz České spořitelny www.csas.cz/analýza. Přímý odkaz na dokument s důležitými upozorněními je: www.csas.cz/analýza/upozorneni. Historie vydaných investičních doporučení je k dispozici v Měsíčních strategích, které jsou dostupné na výše uvedené webové adrese.

ZAHRAIČNÍ AKCIOVÉ TRHY

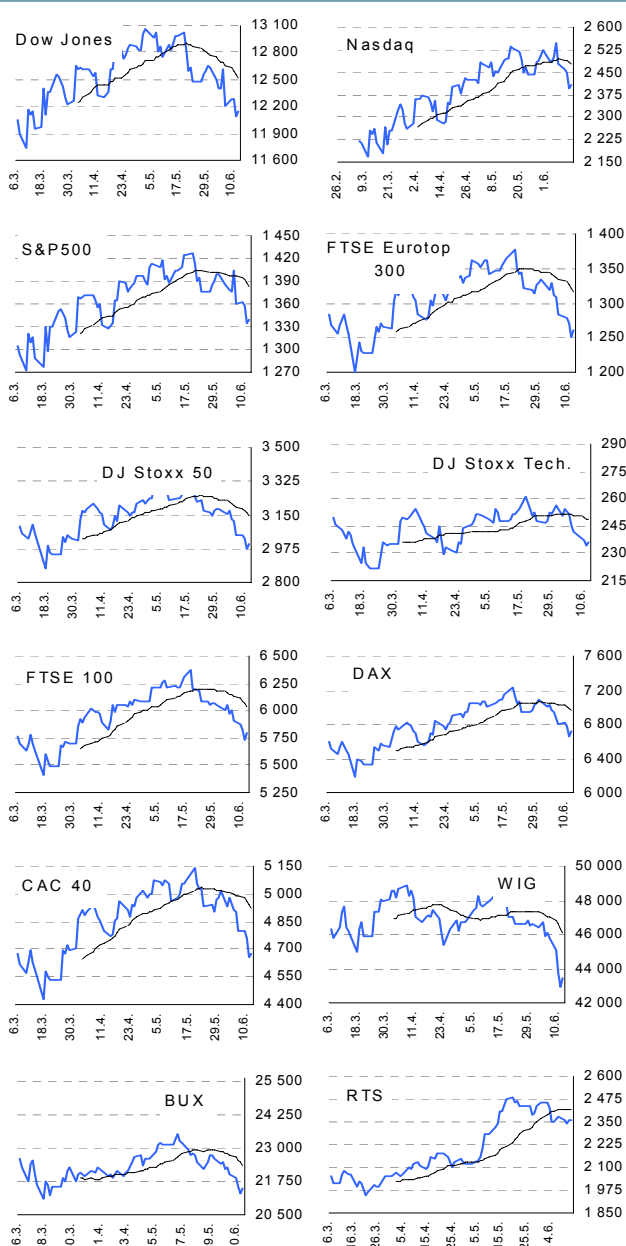
13. června 2008

Index	12.6.	11.6.	10.6.	% změna za					Vývoj v roce 2008	Roční	
				1 den	1 týden	1 měsíc	6 měsíců	1 rok		minimum	maximum
Dow Jones IA	12 141.58	12 083.77	12 289.76	0.5%	-3.7%	-5.7%	-9.9%	-8.7%	-8.5%	11 740.15	14 164.53
Nasdaq Composite	2 404.35	2 394.01	2 448.94	0.4%	-5.7%	-3.4%	-10.0%	-5.7%	-9.3%	2 169.34	2 859.12
S&P 500	1 339.87	1 335.49	1 358.44	0.3%	-4.6%	-4.5%	-9.9%	-10.3%	-8.8%	1 273.37	1 565.15
FTSE Eurotop 300	1 261.02	1 249.46	1 271.24	0.9%	-3.7%	-6.3%	-18.5%	-19.9%	-16.3%	1 199.80	1 630.32
DJ Stoxx 50	2 999.82	2 970.40	3 024.84	1.0%	-3.8%	-7.4%	-21.1%	-22.4%	-18.6%	2 873.33	3 998.93
DJ Stoxx Technology	236.27	234.59	236.71	0.7%	-3.9%	-4.5%	-25.2%	-26.7%	-22.3%	221.90	352.34
FTSE 100	5 790.50	5 723.30	5 827.30	1.2%	-3.4%	-6.9%	-11.7%	-11.2%	-10.3%	5 414.40	6 732.40
DAX Xetra	6 714.52	6 650.26	6 771.10	1.0%	-3.3%	-4.6%	-16.9%	-12.6%	-16.8%	6 182.30	8 105.69
CAC 40	4 672.30	4 660.91	4 761.08	0.2%	-4.8%	-6.1%	-18.6%	-20.8%	-16.8%	4 431.04	6 125.60
BUX (Maďarsko)	21 457.90	21 283.50	21 568.72	0.8%	-3.8%	-7.2%	-19.8%	-18.4%	-18.2%	21 073.23	30 118.12
WIG (Polsko)	43 459.77	42 968.11	43 782.32	1.1%	-5.7%	-9.4%	-25.9%	-31.4%	-21.9%	42 968.11	67 568.51
RTS (Rusko)	2 356.71	2 356.71	2 339.29	0.0%	0.2%	1.5%	-0.1%	31.7%	2.9%	1 820.30	2 487.92
ISE Nat. (Turecko)	38 593.64	38 238.42	38 655.10	0.9%	-4.6%	-7.3%	-32.0%	-13.0%	-30.5%	38 238.42	58 231.90
CECE (Střed. Evropa)	3 848.35	3 824.59	3 859.46	0.6%	-5.0%	-6.7%	-12.0%	6.5%	-6.9%	3 343.30	4 404.87

Nejziskovější / nejztrátovější akcie – USA, západní Evropa

index	nejzisk. akcie	kurz	% zm.	nejztrát. akcie	kurz	% zm.
Dow Jones	Microsoft	\$28.24	4.1%	Alcoa Inc	\$37.74	-4.0%
	Citigroup	\$19.89	3.5%	General Electric	\$29.05	-2.6%
	Honeywell Intl	\$55.62	2.5%	General Motors	\$15.76	-2.2%
	JPMorgan Chase	\$38.01	2.4%	Exxon Mobil	\$87.06	-1.7%
	Home Depot	\$26.48	2.2%	Merck	\$35.40	-0.9%
Nasdaq 100	Qualcomm Inc	\$48.98	5.8%	UAL Corp	\$6.31	-12.6%
	Fiserv Inc	\$50.14	4.3%	Apple Inc	\$172.77	-4.4%
	Microsoft Corp	\$28.24	4.1%	SanDisk Corp	\$23.68	-3.3%
	Infosys Technolog	\$46.43	3.4%	Hansen Natural Corp	\$32.80	-3.0%
	Applied Materials I	\$19.35	3.3%	Foster Wheeler Ltd	\$70.82	-2.1%
DJ Stoxx 50	HBOS (€p)	283.00	9.7%	SUEZ (€)	45.14	-2.1%
	Royal Bk of Sc.(€p)	229.00	7.9%	Royal Dutch Shell (€)	26.16	-1.5%
	Lloyds TSB (€p)	353.50	6.2%	E.ON (€)	128.97	-1.1%
	Rio Tinto	5827.00	4.1%	AccelorMittal (€)	61.51	-0.9%
	BBVA (€)	13.50	3.1%	Total (€)	52.91	-0.9%
DAX	Commerzbank	€20.0	6.3%	E.ON	€129.0	-1.1%
	Infineon Tech.	€6.3	5.5%	Deutsche Post	€18.7	-0.5%
	Thyssen Krupp	€41.7	4.2%	Henkel	€29.0	-0.3%
	MAN	€87.9	3.7%	RWE	€81.0	-0.3%
	Siemens	€72.5	2.5%	Merck	€86.8	-0.1%
CAC 40	Credit Agr.	€14.2	4.3%	EDF	€65.0	-5.6%
	Dexia	€13.7	4.1%	Veolia Envir.	€39.0	-3.4%
	Vallourec	€208.0	3.7%	Gaz de France	€42.1	-2.5%
	Alstom	€156.6	3.4%	STM	€7.4	-2.2%
	BNP Paribas	€61.3	2.7%	SUEZ	€45.1	-2.1%
FTSE 100	HBOS	£p283.0	9.7%	Carphone Warehouse	£p202.5	-11.1%
	Royal Bk of Scot	£p229.0	7.9%	Alliance&Leicest	£p305.5	-4.2%
	Enterprise Inns	£p443.0	7.5%	Home retail group	£p215.0	-3.9%
	Standard Charter	£p1630.0	6.9%	Scot & South Pwr	£p1454.0	-3.5%
	Lloyds TSB	£p353.5	6.2%	SABMiller	£p1200.0	-3.1%

Hlavní indexy + 20denní klouzavý průměr



Střední a východní Evropa

	12.6.	11.6.	1 den	1 týden	1 měsíc	rok 2008
Egis (HUF)	15 995	15 995	0.0%	-3.7%	-15.3%	-14.7%
Gedeon Richter (HUF)	33 105	33 800	-2.1%	-3.3%	-0.9%	-20.2%
Pliva (HRK)	754	754	0.0%	-0.1%	0.5%	-11.3%
Krka (€)	92	93	-1.1%	-2.1%	-8.5%	-26.0%
Eesti Telekom (Kr.)	7.13	7.20	-1.0%	0.8%	-8.0%	-8.6%
Matav (HUF)	780	779	0.1%	-0.6%	-10.0%	-13.3%
Telecom Austria (€)	15.00	15.05	-0.3%	-3.0%	-2.5%	-21.2%
TPSA (PLN)	21.1	20.6	2.4%	1.0%	-8.0%	-6.3%
LUKOIL (USD)	105.00	105.00	0.0%	2.0%	1.9%	20.7%
MOL (HUF)	21 510	21 200	1.5%	-5.2%	-8.8%	-12.2%
OMV (€)	52.26	51.73	1.0%	1.2%	2.1%	-5.7%
PKN Orlen (PLN)	38.0	36.5	4.1%	-6.2%	-9.9%	-26.8%
Bank Austria Credit.(€)	#N/A	#N/A	#N/A	#N/A	#N/A	#N/A
Bank BPH (PLN)	76.4	76.0	0.6%	2.7%	-16.2%	-26.5%
POWSZ. KASA (PLN)	46.0	45.1	1.9%	-5.7%	-4.9%	-12.6%
OTP Bank (HUF)	6 530	6 406	1.9%	-4.0%	-10.4%	-25.7%
Pekao (PLN)	171.0	172.0	-0.6%	-8.9%	-15.5%	-24.7%
Raiffeisen Intl. Bank (€)	88.2	84.1	4.8%	-4.7%	-10.3%	-14.9%

Dnešní očekávané události

Time	Event	Konsensus
14:30	US: CPI (květen, m/m)	0,5% ↑
16:00	US: spotřebit. důvěra Michigan. univerzity	59,0 ↓

Česká spořitelna, a.s., Na Perštýně 1, Praha 1

Akcie prodej: Jan Korb, tel: +420/224 995 490; Michal Tobiáš, tel: +420/224 995 491; Pavel Krabička **On-line obchodování s CP:** www.brokerjet.cz
Analýza: Jakub Židoň, tel: +420/224 995 340, email: JZidon@csas.cz, Petr Bártek, tel: +420/224 995 227, Radim Kramule, tel: +420/224 995 213, Lenka Slámová

Důležitá upozornění (tzv. „disclaimer“), včetně případného konfliktu zájmů, dle Vyhlášky o poctivé prezentaci investičních doporučení (114/2006 Sb.) jsou k dispozici na webových stránkách tvůrce tohoto dokumentu – odboru Ekonomických a strategických analýz České spořitelny www.csas.cz/analýza. Přímý odkaz na dokument s důležitými upozorněními je: www.csas.cz/analýza/upozorneni. Historie vydaných investičních doporučení je k dispozici v Měsíčních strategiích, které jsou dostupné na výše uvedené webové adrese.