

Akciové trhy – denní zpráva

ČESKÝ AKCIOVÝ TRH

11. ČERVNA 2008

	10.6.				9.6.		% změna za					Obrot (mil.Kč)	Roční	
	open	high	low	close	close	close	1 den	1 týden	1 měsíc	1 rok	rok 2008		minimum	maximum
PX	1 619.2	1 619.2	1 592.5	1 593.9	1 618.3	1 632.6	-1.5%	-4.5%	-2.6%	-12.4%	-12.2%	5 123	1 405.1	1 936.1
CME	1 589	1 605	1 550	1 550	1 600.0	1 630.0	-3.1%	-8.2%	-6.5%	-16.3%	-26.4%	33.4	1 297.0	2 213.0
Telefonica O2 CR	505.3	508.8	502.0	503.40	508.8	504.7	-1.1%	-0.8%	0.6%	-15.5%	-7.6%	163.3	450.5	613.3
ČEZ	1 298.0	1 310.0	1 295.0	1 299.00	1 310.0	1 313.0	-0.8%	-0.8%	5.4%	24.0%	-4.6%	2227.1	995.6	1 423.0
ECM	715.1	714.9	670.0	682.60	715.8	726.0	-4.6%	-8.0%	-17.6%	-62.3%	-43.3%	82.2	682.6	1 831.0
Erste Bank	1 091	1 099	1 064	1 079	1 099	1 121	-1.8%	-10.2%	-7.7%	-35.0%	-17.1%	356.7	883	1 741
Komerční banka	4 059	4 090	4 000	4 004	4 085	4 133	-2.0%	-4.0%	-6.0%	2.3%	-8.4%	300.2	3 210	4 509
Orco Pr. Group	1 092	1 098	1 045	1 049	1 115	1 145	-5.9%	-11.2%	-23.5%	-69.6%	-51.5%	93.7	1 049	3 576
PEGAS	447	449	435	442	449	465	-1.5%	-5.1%	-10.7%	-43.6%	-41.1%	28.8	449	848
Philip Morris CR	5 460	5 500	5 100	5 255	5 480	5 493	-4.1%	-6.7%	-7.8%	-49.7%	-33.8%	22.4	5 255	11 050
Unipetrol	275.0	277.0	270.0	272.70	276.1	279.3	-1.2%	1.6%	1.6%	-2.5%	-19.2%	104.9	245.6	343.8
Zentiva	1 014	1 026	1 014	1 022	1 022.0	1 025.0	0.0%	-0.3%	-0.7%	-28.3%	5.1%	91.4	808	1 442
AAA Auto	22.2	22.5	21.1	22.1	22.3	23.4	-0.8%	-7.9%	-9.6%	#N/A	-50.2%	0.8	#N/A	#N/A
VIG	1 139.0	1 151.0	1 132.0	1 136.0	1 160.0	1 178.0	-2.1%	-5.6%	-6.7%	#N/A	-22.4%	4.5	#N/A	#N/A
NWR	527.5	527.9	513.1	522.0	529.4	533.4	-1.4%	-7.9%	14.5%	#N/A	17.3%	198.9	#N/A	#N/A

ZPRÁVY A KOMENTÁŘE

ČEZ: další podpora jaderné energii

Oldřich Vojtíš, člen parlamentní ekonomické komise a poslanec za ODS, řekl, že plánovaná nová energetická koncepce vlády musí obsahovat dodatek o rozšíření jaderné energie, než bude letos podána ke schválení zákonodárcům. Pokud by tento dodatek chyběl, pak plánuje p.Vojtíš vést v parlamentu kampaň za otevření otázky jaderné energie. Vojtíš dále dodal, že neví jak by se k jeho návrhu rozšíření jaderné energie zachovalo šest poslanců ze Strany zelených, ani vládnoucí koalice. (Bloomberg) *Připomínáme, že zhruba před třemi týdny proběhl v parlamentu dotazník ohledně jaderné energie a 190 z 200 poslanců podporují rozšíření jaderné elektrárny Temelín. Nicméně v programovém prohlášení vlády po volbách v roce 2006 stojí, že současná koalice nebude podporovat, ani plánovat stavbu nových jaderných reaktorů. Stále si myslíme, že další vláda (pravděpodobně po volbách v roce 2010) rozhodne o stavbě dvou nových reaktorů v Temelíně. (Jakub Židoň +420 224 995 340)*

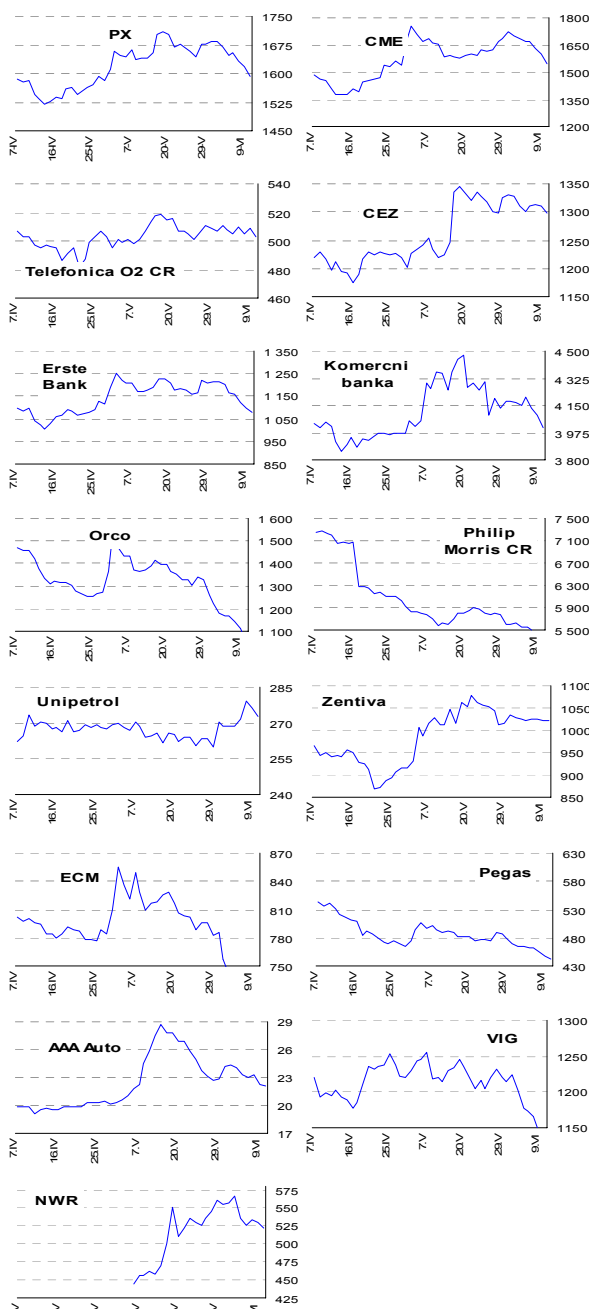
ČEZ možná získá aktiva v Turecku a Bulharsku

ČEZ je mezi skupinou společností, které mají zájem o koupi bulharské teplárny. Nabídku ale zatím nepodal, jelikož prodej této teplárny (Toplofikatsia Sofia) ještě nezačal, jak uvedla mluvčí ČEZu Eva Nováková. Dále dodala, že ČEZ má také zájem o dva turecké distributory elektřiny. (Bloomberg) *Oba projekty jsou prozatím v rané fázi a je proto těžké odhadnout jakou má ČEZ šanci na úspěch v těchto tendrech. (Jakub Židoň +420 224 995 340)*

NWR: Bakala hovořil o plánech společnosti v Polsku

Zdeněk Bakala, největší individuální akcionář RPG Industries, řekl, že Polsko má jedinečnou příležitost restrukturalizovat těžební průmysl. K těžením licencím v Polsku dodal, že zatím nic nenasvědčuje nějakým problémům ve schvalovacím procesu. Co se týká lokality Debienska, tak cílem společnosti je minimalizovat čas na absolutní minimum, než z této lokality začne plynout uhlí. NWR by mělo začít těžit uhlí z tohoto dolu v rámci přibližně pěti let. (Bloomberg)

GRAFY AKCIÍ A INDEXU PX



Akcie	Doporučení	12M cíl. cena	Datum
CME	Redukovat	92,6 USD	27.2.08
ČEZ	Držet	1 255 Kč	14.2.08
Telefonica O2 CR	Kupovat	700 Kč	27.05.08
Komerční banka	Akumulovat	4 400 Kč	5.5.07
Orco	V revizi	--	--
Unipetrol	V revizi	--	--
Zentiva	Akumulovat	1 120 Kč	26.3.08
Philip Morris CR	Držet	8 800 Kč	6.12.07
ECM	Kupovat	1 380 Kč	28.2.08
VIG	Suspendován	--	--
Pegas	Držet	505 Kč	25.4.08

Česká spořitelna, a.s., Na Perštýně 1, Praha 1

Akcie prodej: Jan Korb, tel: +420/224 995 490; Michal Tobiáš, tel: +420/224 995 491; Pavel Krabička On-line obchodování s CP: www.brokerjet.cz

Analýza: Jakub Židoň, tel: +420/224 995 340, email: JZidon@csas.cz, Petr Bártek, tel: +420/224 995 227, Radim Kramule, tel: +420/224 995 213, Lenka Slámová

Důležitá upozornění (tzv. „disclaimer“), včetně případného konfliktu zájmů, dle Vyhlášky o poctivé prezentaci investičních doporučení (114/2006 Sb.) jsou k dispozici na webových stránkách tvůrce tohoto dokumentu – odboru Ekonomických a strategických analýz České spořitelny www.csas.cz/analýza. Přímý odkaz na dokument s důležitými upozorněními je: www.csas.cz/analýza/upozorneni. Historie vydaných investičních doporučení je k dispozici v Měsíčních strategích, které jsou dostupné na výše uvedené webové adrese.

ZAHRAIČNÍ AKCIOVÉ TRHY

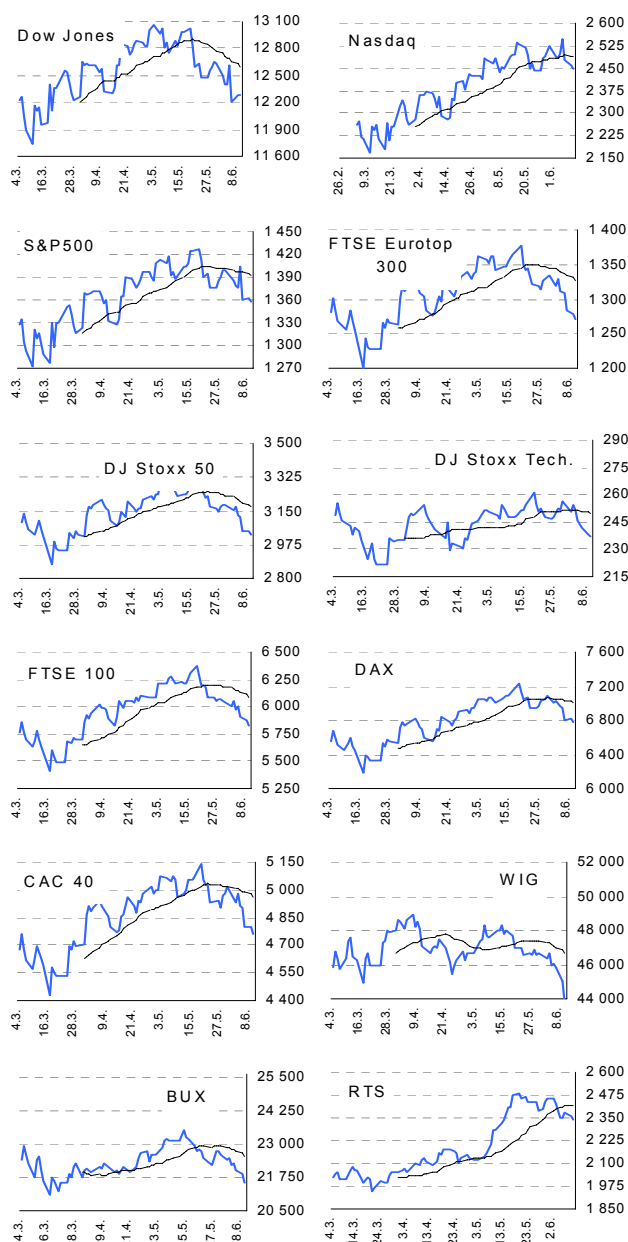
11. června 2008

Index	10.6.	9.6.	6.6.	% změna za					Vývoj v roce 2008	Roční	
				1 den	1 týden	1 měsíc	6 měsíců	1 rok		minimum	maximum
Dow Jones IA	12 289.76	12 280.32	12 209.81	0.1%	-0.9%	-3.6%	-10.5%	-8.5%	-7.4%	11 740.15	14 164.53
Nasdaq Composite	2 448.94	2 459.46	2 474.56	-0.4%	-1.3%	0.1%	-9.9%	-4.8%	-7.7%	2 169.34	2 859.12
S&P 500	1 358.44	1 361.76	1 360.68	-0.2%	-1.4%	-2.1%	-10.4%	-9.9%	-7.5%	1 273.37	1 565.15
FTSE Eurotop 300	1 271.24	1 279.62	1 283.99	-0.7%	-4.4%	-5.3%	-17.8%	-18.9%	-15.6%	1 199.80	1 630.32
DJ Stoxx 50	3 024.84	3 041.11	3 049.72	-0.5%	-4.7%	-6.3%	-20.5%	-21.5%	-17.9%	2 873.33	3 998.93
DJ Stoxx Technology	236.71	237.99	241.58	-0.5%	-6.9%	-4.6%	-25.0%	-27.0%	-22.2%	221.90	352.34
FTSE 100	5 827.30	5 877.60	5 906.80	-0.9%	-3.8%	-6.1%	-11.2%	-10.4%	-9.8%	5 414.40	6 732.40
DAX Xetra	6 771.10	6 815.63	6 803.81	-0.7%	-3.5%	-3.3%	-15.7%	-10.8%	-16.1%	6 182.30	8 105.69
CAC 40	4 761.08	4 799.38	4 795.32	-0.8%	-4.5%	-4.0%	-17.2%	-19.1%	-15.2%	4 431.04	6 125.60
BUX (Maďarsko)	21 568.72	21 854.29	21 977.58	-1.3%	-4.0%	-6.7%	-19.4%	-17.2%	-17.8%	21 073.23	30 118.12
WIG (Polsko)	43 782.32	45 029.57	45 819.40	-2.8%	-6.2%	-8.0%	-25.5%	-30.5%	-21.3%	43 782.32	67 568.51
RTS (Rusko)	2 339.29	2 357.79	2 377.91	-0.8%	-3.7%	2.4%	0.4%	30.7%	2.1%	1 790.09	2 487.92
ISE Nat. (Turecko)	38 655.10	39 061.71	39 645.54	-1.0%	-4.4%	-8.0%	-31.6%	-12.8%	-30.4%	38 655.10	58 231.90
CECE (Střed.Evropa)	3 859.46	3 996.38	4 037.95	-3.4%	-5.5%	-5.1%	-12.3%	6.9%	-6.7%	3 343.30	4 404.87

Nejziskovější / nejztrátovější akcie – USA, západní Evropa

index	nejzisk. akcie	kurz	% zm.	nejztrát. akcie	kurz	% zm.
Dow Jones	Coca-Cola Co	\$58.01	3.8%	Merck	\$36.39	-1.6%
	Citigroup	\$20.26	3.4%	Exxon Mobil	\$87.89	-1.3%
	Amer Intl Group	\$34.28	2.4%	Verizon Comms	\$37.52	-1.1%
	JPMorgan Chase	\$38.29	2.1%	E I du Pont	\$45.72	-1.1%
	General Motors	\$16.81	2.0%	AT&T	\$37.22	-0.9%
Nasdaq 100	Amylin Phamaceu	\$27.74	3.4%	NVIDIA Corp	\$22.28	-6.0%
	Apollo Group Inc	\$47.86	3.0%	Garmin Ltd	\$46.80	-5.6%
	Hologic Inc	\$23.79	2.6%	Level 3 Communicat	\$3.93	-5.3%
	Apple Inc	\$185.64	2.2%	Marvell Technology	\$16.08	-5.3%
	Starbucks Corp	\$17.84	1.8%	Logitech Intematona	\$29.82	-5.1%
DJ Stoxx 50	UBS (SFr)	24.50	2.9%	HBO S (€p)	292.00	-4.9%
	BSCH (€)	12.46	1.5%	Fortis (€)	13.81	-3.8%
	SAP (€)	34.41	1.4%	BHP Billiton (€p)	1825.00	-2.8%
	BNP Paribas (€)	60.80	1.3%	AccelorMittal (€)	64.39	-2.8%
	Siemens (€)	71.72	1.0%	Tesco (€p)	391.80	-2.5%
DAX	SAP	€34.4	1.4%	Thyssen Krupp	€41.8	-3.7%
	TUI	€16.2	1.1%	Continental	€66.8	-2.5%
	MAN	€87.7	1.0%	BASF	€94.0	-2.2%
	Siemens	€71.7	1.0%	Henkel	€29.2	-1.9%
	Deutsche Lufthans	€15.7	0.5%	E.ON	€134.3	-1.7%
CAC 40	Air France-KLM	€16.3	1.6%	Veolia Envir.	€42.9	-6.5%
	BNP Paribas	€60.8	1.3%	Vinci	€43.0	-3.6%
	Lafarge	€111.6	1.2%	Vallourec	€199.2	-3.6%
	Saint Gobain	€48.1	1.0%	Unibail-Rodamco	€157.1	-3.5%
	France Telecom	€18.0	0.8%	Lagardere Gr.	€43.9	-2.9%
FTSE 100	Caim Energy PLC	£p3474.0	3.9%	Persimmon	£p387.5	-9.6%
	Eurasian Nat. Resc	£p1363.0	2.9%	Alliance&Leicest	£p348.0	-4.5%
	LSE group	£p914.0	2.5%	ICAP	£p564.5	-4.4%
	Pearson	£p662.5	2.4%	Antofagasta	£p645.5	-3.8%
	Kazakhmys	£p1664.0	2.3%	NEXT	£p1097.0	-3.6%

Hlavní indexy + 20denní klouzavý průměr



Střední a východní Evropa

	10.6.	9.6.	1 den	1 týden	1 měsíc	rok 2008
Egis (HUF)	15 805	16 490	-4.2%	-6.1%	-16.3%	-15.7%
Gedeon Richter (HUF)	33 690	33 490	0.6%	-1.3%	0.9%	-18.8%
Pliva (HRK)	754	754	0.0%	-0.1%	0.5%	-11.3%
Krka (€)	93	94	-0.6%	-3.7%	-5.8%	-24.9%
Eesti Telekom (Kr.)	7.20	7.19	0.1%	-6.2%	-7.2%	-7.7%
Matav (HUF)	780	769	1.4%	0.1%	-10.0%	-13.3%
Telecom Austria (€)	15.43	15.24	1.2%	2.3%	0.3%	-18.9%
TPSA (PLN)	20.4	20.4	0.2%	-2.8%	-9.5%	-9.4%
LUKOIL (USD)	104.00	103.50	0.5%	-4.9%	4.0%	19.5%
MOL (HUF)	21 850	22 300	-2.0%	-5.8%	-7.3%	-10.8%
OMV (€)	52.21	53.60	-2.6%	-2.1%	2.0%	-5.8%
PKN Orlen (PLN)	37.2	39.2	-5.1%	-9.0%	-11.6%	-28.3%
Bank Austria Credit.(€)	#N/A	#N/A	#N/A	#N/A	#N/A	#N/A
Bank BPH (PLN)	76.0	78.9	-3.6%	0.0%	-17.4%	-26.9%
POWSZ. KASA (PLN)	46.3	46.9	-1.3%	-8.8%	-3.8%	-12.0%
OTP Bank (HUF)	6 490	6 660	-2.6%	-5.4%	-11.0%	-26.2%
Pekao (PLN)	176.3	181.1	-2.7%	-5.6%	-11.9%	-22.3%
Raiffeisen Intl. Bank (€)	86.7	88.4	-1.9%	-7.8%	-11.8%	-16.3%

Dnešní očekávané události

Konsensus

13:00 US: MBA žádosti o hypotéky (6. června) -15,3%

Česká spořitelna, a.s., Na Perštýně 1, Praha 1

Akcie prodej: Jan Korb, tel: +420/224 995 490; Michal Tobiáš, tel: +420/224 995 491; Pavel Krabička **On-line obchodování s CP:** www.brokerjet.cz

Analýza: Jakub Židoň, tel: +420/224 995 340, email: JZidon@csas.cz, Petr Bártek, tel: +420/224 995 227, Radim Kramule, tel: +420/224 995 213, Lenka Slámová

Důležitá upozornění (tzv. „disclaimer“), včetně případného konfliktu zájmů, dle Vyhlášky o poctivé prezentaci investičních doporučení (114/2006 Sb.) jsou k dispozici na webových stránkách tvůrce tohoto dokumentu – odboru Ekonomických a strategických analýz České spořitelny www.csas.cz/analýza. Přímý odkaz na dokument s důležitými upozorněními je: www.csas.cz/analýza/upozorneni. Historie vydaných investičních doporučení je k dispozici v Měsíčních strategiích, které jsou dostupné na výše uvedené webové adrese.