

Akciové trhy – denní zpráva

ČESKÝ AKCIOVÝ TRH

10. ČERVNA 2008

	9.6.				6.6.		% změna za					Obrot (mil.Kč)	Roční	
	open	high	low	close	close	close	1 den	1 týden	1 měsíc	1 rok	rok 2008		minimum	maximum
PX	1 622.1	1 622.1	1 608.2	1 618.3	1 632.6	1 654.3	-0.9%	-4.0%	-1.1%	-11.1%	-10.8%	4 943	1 405.1	1 936.1
CME	1 601	1 630	1 590	1 600	1 630.0	1 667.0	-1.8%	-5.9%	-3.5%	-13.6%	-24.0%	56.5	1 297.0	2 213.0
Telefonica O2 CR	503.8	509.5	501.0	508.80	504.7	509.8	0.8%	-0.4%	1.7%	-14.5%	-6.6%	194.9	450.5	613.3
ČEZ	1 303.0	1 324.0	1 295.0	1 310.00	1 313.0	1 311.0	-0.2%	-1.3%	6.2%	25.0%	-3.8%	1792.8	995.6	1 423.0
ECM	722.9	728.0	697.0	715.80	726.0	733.0	-1.4%	-5.5%	-13.6%	-60.5%	-40.5%	22.1	715.8	1 831.0
Erste Bank	1 104	1 121	1 091	1 099	1 121	1 159	-2.0%	-9.7%	-6.0%	-33.8%	-15.5%	322.9	883	1 741
Komerční banka	4 108	4 133	4 050	4 085	4 133	4 205	-1.2%	-2.2%	-4.1%	4.4%	-6.5%	174.6	3 210	4 509
Orco Pr. Group	1 139	1 140	1 092	1 115	1 145	1 165	-2.6%	-8.8%	-18.7%	-67.6%	-48.5%	70.4	1 115	3 576
PEGAS	451	459	440	449	456	462	-1.5%	-3.4%	-9.4%	-42.8%	-40.2%	11.0	459	848
Philip Morris CR	5 452	5 527	5 360	5 480	5 493	5 556	-0.2%	-1.9%	-3.9%	-47.5%	-30.9%	4.3	5 480	11 050
Unipetrol	277.3	279.3	273.8	276.10	279.3	271.3	-1.1%	2.8%	2.8%	-1.3%	-18.2%	30.7	245.6	343.8
Zentiva	1 022	1 033	1 005	1 022	1 025.0	1 025.0	-0.3%	-0.6%	-0.7%	-28.3%	5.1%	78.8	808	1 442
AAA Auto	23.3	23.1	21.9	22.3	23.4	23.0	-4.6%	-8.4%	-8.9%	#N/A	-49.8%	2.1	#N/A	#N/A
VIG	1 160.0	1 153.0	1 137.0	1 142.0	1 178.0	1 175.0	-3.1%	-6.8%	-6.2%	#N/A	-22.0%	7.4	#N/A	#N/A
NWR	529.5	531.8	523.0	529.4	533.4	524.8	-0.7%	-4.8%	16.1%	#N/A	19.0%	116.7	#N/A	#N/A

ZPRÁVY A KOMENTÁŘE

ČEZ: mezi čtyřmi zájemci o Albánského distributora

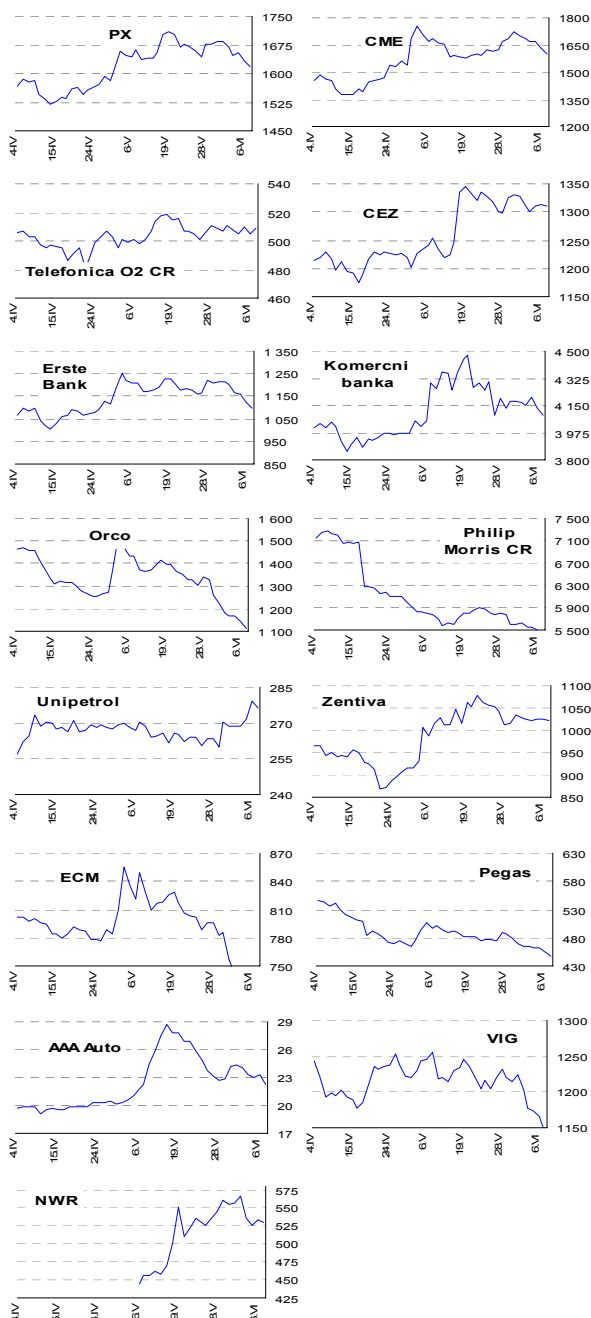
ČEZ je mezi čtyřmi společnostmi pozvanými albánskou vládou, aby podal nabídku na většinou podíl v elektrickém distributorovi DSO, jak napsala ČTK. Albánské ministerstvo ekonomie, energie a obchodu dodalo, že EVN, Energie Steiermark (Rakousko) a Italský Enel byly další vybrané společnosti. Připomínáme, že Albánie plánuje prodat do září 51-76% společnosti DSO, uvedlo ČTK.

Myslíme si, že ČEZ by mohl mít poměrně dobrou šanci zvítězit v tomto tendru, ale z obchodního pohledu není segment distribuce momentálně až tolik atraktivní. Vysoké ceny vstupů (stále rostoucí ceny elektřiny) a snahy vlády držet ceny pro domácnosti nízkou prakticky neumožňují vytvářet výraznější zisky v tomto segmentu. (Jakub Židoň +420 224 995 340)

Erste bank popřela spekulace Reuters

Erste bank popřela zprávu Reuters, že má zájem o koupi podílu v Bayerische Landesbank, která je z části vlastněná německým státem. EB pouze uvedla, že má zájem o bližší spolupráci s touto německou spořitelnou na prodeji investičních produktů. (Bloomberg)

GRAFY AKCIÍ A INDEXU PX



Akcie	Doporučení	12M cíl. cena	Datum
CME	Redukovat	92,6 USD	27.2.08
ČEZ	Držet	1 255 Kč	14.2.08
Telefonica O2 CR	Kupovat	700 Kč	27.05.08
Komerční banka	Akumulovat	4 400 Kč	5.5.07
Orco	V revizi	--	--
Unipetrol	V revizi	V revizi	--
Zentiva	Akumulovat	1 120 Kč	26.3.08
Philip Morris CR	Držet	8 800 Kč	6.12.07
ECM	Kupovat	1 380 Kč	28.2.08
VIG	Suspendován	--	--
Pegas	Držet	505 Kč	25.4.08

Česká spořitelna, a.s., Na Perštýně 1, Praha 1

Akcie prodej: Jan Korb, tel: +420/224 995 490; Michal Tobiáš, tel: +420/224 995 491; Pavel Krabička On-line obchodování s CP: www.brokerjet.cz

Analýza: Jakub Židoň, tel: +420/224 995 340, email: JZidon@csas.cz, Petr Bártek, tel: +420/224 995 227, Radim Kramule, tel: +420/224 995 213, Lenka Slámová

Důležitá upozornění (tzv. „disclaimer“), včetně případného konfliktu zájmů, dle Vyhlášky o poctivé prezentaci investičních doporučení (114/2006 Sb.) jsou k dispozici na webových stránkách tvůrce tohoto dokumentu – odboru Ekonomických a strategických analýz České spořitelny www.csas.cz/analýza. Přímý odkaz na dokument s důležitými upozorněními je: www.csas.cz/analýza/upozorneni. Historie vydaných investičních doporučení je k dispozici v Měsíčních strategích, které jsou dostupné na výše uvedené webové adrese.

ZAHRA NIČNÍ AKCIOVÉ TRHY

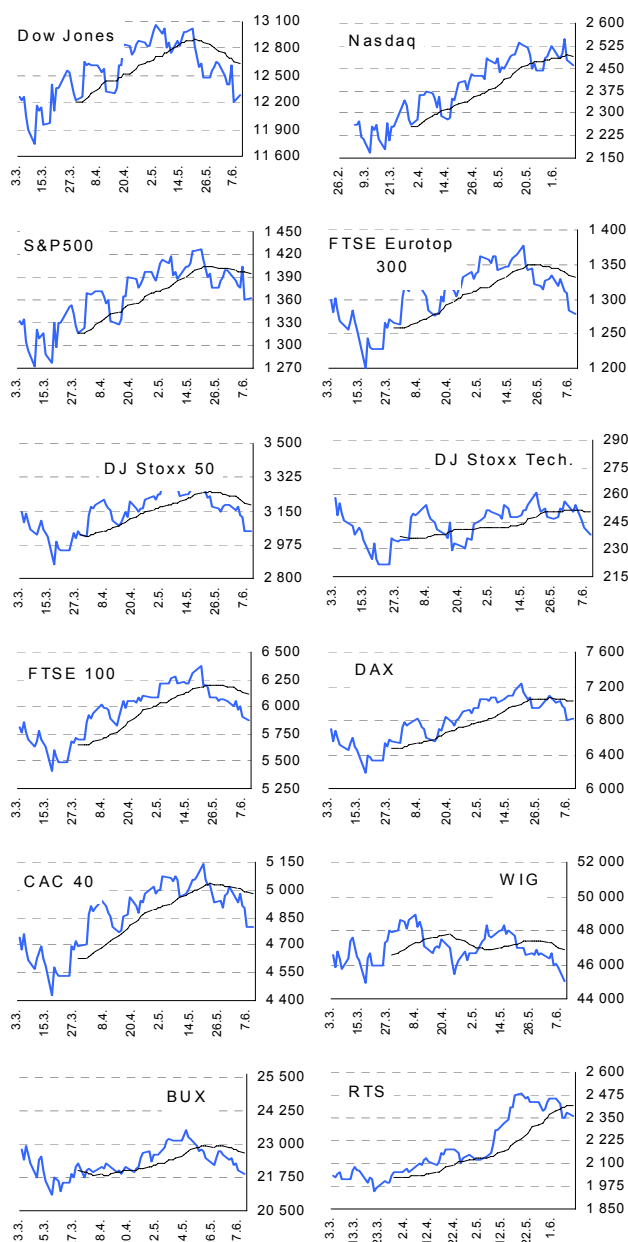
10. června 2008

Index	9.6.	6.6.	5.6.	% změna za					Vývoj v roce 2008	Roční	
				1 den	1 týden	1 měsíc	6 měsíců	1 rok		minimum	maximum
Dow Jones IA	12 280.32	12 209.81	12 604.45	0.6%	-1.8%	-3.7%	-9.9%	-8.5%	-7.4%	11 740.15	14 164.53
Nasdaq Composite	2 459.46	2 474.56	2 549.94	-0.6%	-1.3%	0.6%	-9.1%	-4.4%	-7.3%	2 169.34	2 859.12
S&P 500	1 361.76	1 360.68	1 404.05	0.1%	-1.7%	-1.9%	-9.5%	-9.7%	-7.3%	1 273.37	1 565.15
FTSE Eurotop 300	1 279.62	1 283.99	1 309.51	-0.3%	-3.0%	-4.7%	-16.8%	-18.4%	-15.1%	1 199.80	1 630.32
DJ Stoxx 50	3 041.11	3 049.72	3 119.39	-0.3%	-3.5%	-5.8%	-19.7%	-21.1%	-17.4%	2 873.33	3 998.93
DJ Stoxx Technology	237.99	241.58	245.96	-1.5%	-5.1%	-4.1%	-23.6%	-26.6%	-21.8%	221.90	352.34
FTSE 100	5 877.60	5 906.80	5 995.30	-0.5%	-2.2%	-5.3%	-10.3%	-9.6%	-9.0%	5 414.40	6 732.40
DAX Xetra	6 815.63	6 803.81	6 941.83	0.2%	-2.8%	-2.7%	-14.7%	-10.2%	-15.5%	6 182.30	8 105.69
CAC 40	4 799.38	4 795.32	4 907.06	0.1%	-2.8%	-3.2%	-16.1%	-18.4%	-14.5%	4 431.04	6 125.60
BUX (Maďarsko)	21 854.29	21 977.58	22 296.41	-0.6%	-2.4%	-5.5%	-17.3%	-16.1%	-16.7%	21 073.23	30 118.12
WIG (Polsko)	45 029.57	45 819.40	46 100.38	-1.7%	-2.9%	-5.4%	-23.2%	-28.5%	-19.1%	44 509.36	67 568.51
RTS (Rusko)	2 357.79	2 377.91	2 351.78	-0.8%	-3.9%	3.2%	3.1%	31.7%	2.9%	1 790.09	2 487.92
ISE Nat. (Turecko)	39 061.71	39 645.54	40 463.96	-1.5%	-2.6%	-7.1%	-30.9%	-11.9%	-29.7%	39 015.44	58 231.90
CECE (Střed. Evropa)	3 996.38	4 037.95	4 048.91	-1.0%	-1.9%	-1.8%	-7.9%	10.7%	-3.4%	3 343.30	4 404.87

Nejziskovější / nejztrátovější akcie – USA, západní Evropa

index	nejzisk. akcie	kurz	% zm.	nejztrát. akcie	kurz	% zm.
Dow Jones	Alcoa Inc	\$42.17	7.5%	JPMorgan Chase	\$37.51	-6.4%
	McDonald's	\$59.31	4.1%	Home Depot	\$26.54	-2.4%
	Exxon Mobil	\$89.07	2.6%	Citigroup	\$19.60	-2.3%
	Wal-Mart	\$59.57	2.1%	Altria Group	\$21.16	-1.7%
	General Motors	\$16.48	1.6%	AT&T	\$37.56	-1.7%
Nasdaq 100	Vertex Phamaceu	\$33.06	2.5%	Amylin Phamaceuti	\$26.84	-10.3%
	Steel Dynamics In	\$38.97	2.5%	Lamar Advertising Co	\$37.81	-4.2%
	Research In Motio	\$134.12	2.1%	Wynn Resorts Ltd	\$90.95	-4.1%
	Dell Inc	\$24.15	1.7%	SanDisk Corp	\$26.52	-3.9%
	Cognizant Techno	\$35.37	1.7%	Baidu.com Inc	\$332.00	-3.8%
DJ Stoxx 50	Ericsson (SEK)	73.80	#HODNOTA!	HBOS (€p)	307.00	-7.2%
	SUEZ (€)	48.33	3.4%	Barclays (€p)	318.50	-5.7%
	BP (€p)	594.75	2.4%	Royal Bk of Sc.(€p)	233.75	-4.8%
	Royal Dutch Shell	26.90	2.2%	Fortis (€)	14.36	-4.4%
	Total (€)	54.72	2.1%	Vodafone (€p)	155.40	-3.6%
DAX	Volkswagen	€175.6	2.6%	MAN	€86.8	-4.0%
	Hypo Real Estate I	€21.0	2.4%	Infineon Tech.	€5.9	-2.6%
	RWE	€82.8	2.0%	Commerzbank	€19.4	-2.5%
	E.ON	€136.6	1.9%	Henkel	€29.7	-2.2%
	BASF	€96.1	1.8%	Deutsche Lufthansa	€15.6	-2.1%
CAC 40	Gaz de France	€44.7	4.0%	Cap Gemini	€42.0	-3.5%
	SUEZ	€48.3	3.4%	Alcatel-Lucent	€4.4	-3.0%
	EdF	€70.3	2.3%	Saint Gobain	€47.6	-2.9%
	Total	€54.7	2.1%	Dexia	€13.7	-2.5%
	Arcelor Mittal	€66.2	1.6%	Sanofi-Aventis	€43.8	-2.5%
FTSE 100	Xstrata	£p4222.0	2.8%	HBOS	£p307.0	-7.2%
	John Wood Group	£p477.3	2.6%	Royal Bk of Scot	£p233.8	-4.8%
	BP	£p594.8	2.4%	ITV	£p56.3	-4.7%
	Tullow oil	£p919.0	2.1%	Persimmon	£p428.8	-4.1%
	BG Group	£p1280.0	1.9%	Eurasian Nat. Resou	£p1325.0	-4.0%

Hlavní indexy + 20denní klouzavý průměr



Střední a východní Evropa

	9.6.	6.6.	1 den	1 týden	1 měsíc	rok 2008
Egis (HUF)	16 490	16 240	1.5%	-2.7%	-12.6%	-12.0%
Gedeon Richter (HUF)	33 490	33 900	-1.2%	-1.6%	0.3%	-19.3%
Pliva (HRK)	754	755	-0.1%	-0.1%	0.5%	-11.3%
Krka (€)	94	95	-0.9%	-3.1%	-5.2%	-24.4%
Eesti Telekom (Kr.)	7.19	7.25	-0.8%	-6.5%	-7.3%	-7.8%
Matav (HUF)	769	785	-2.0%	1.2%	-11.3%	-14.6%
Telecom Austria (€)	15.24	15.38	-0.9%	-0.5%	-1.0%	-19.9%
TPSA (PLN)	20.4	20.7	-1.9%	-0.7%	-9.7%	-9.6%
LUKOIL (USD)	103.50	105.50	-1.9%	-6.4%	3.5%	19.0%
MOL (HUF)	22 300	22 300	0.0%	-4.7%	-5.4%	-9.0%
OMV (€)	53.60	52.99	1.2%	2.3%	4.7%	-3.3%
PKN Orlen (PLN)	39.2	40.2	-2.5%	-3.2%	-6.9%	-24.5%
Bank Austria Credit.(€)	#N/A	#N/A	#N/A	#N/A	#N/A	#N/A
Bank BPH (PLN)	78.9	78.0	1.1%	1.7%	-14.3%	-24.2%
POWSZ. KASA (PLN)	46.9	48.0	-2.3%	-7.9%	-2.6%	-10.8%
OTP Bank (HUF)	6 660	6 670	-0.1%	-2.1%	-8.6%	-24.2%
Pekao (PLN)	181.1	185.1	-2.2%	-1.6%	-9.4%	-20.2%
Raiffeisen Intl. Bank (€)	88.4	89.4	-1.1%	-6.5%	-10.0%	-14.6%

Dnešní očekávané události

	Konsensus
14:30 US: obchodní bilance (mld USD)	-58,2 ↑
23:00 US: ABC spotřebitelská důvěra	-45 ↓

Česká spořitelna, a.s., Na Perštýně 1, Praha 1

Akcie prodej: Jan Korb, tel: +420/224 995 490; Michal Tobiáš, tel: +420/224 995 491; Pavel Křabička On-line obchodování s CP: www.brokerjet.cz
 Analýza: Jakub Židoň, tel: +420/224 995 340, email: JZidon@csas.cz, Petr Bártek, tel: +420/224 995 227, Radim Kramule, tel: +420/224 995 213, Lenka Slámová

Důležitá upozornění (tzv. „disclaimer“), včetně případného konfliktu zájmů, dle Vyhlášky o poctivé prezentaci investičních doporučení (114/2006 Sb.) jsou k dispozici na webových stránkách tvůrce tohoto dokumentu – odboru Ekonomických a strategických analýz České spořitelny www.csas.cz/analýza. Přímý odkaz na dokument s důležitými upozorněními je: www.csas.cz/analýza/upozorneni. Historie vydaných investičních doporučení je k dispozici v Měsíčních strategiích, které jsou dostupné na výše uvedené webové adrese.