

Akciové trhy – denní zpráva

ČESKÝ AKCIOVÝ TRH

9. ČERVNA 2008

	6.6.				5.6.		4.6.		% změna za					Obrat (mil.Kč)	Roční	
	open	high	low	close	close	close	1 den	1 týden	1 měsíc	1 rok	rok 2008	minimum	maximum			
PX	1 658.8	1 674.8	1 630.5	1 632.6	1 654.3	1 648.2	-1.3%	-3.1%	-0.7%	-11.2%	-10.1%	7 729	1 405.1	1 936.1		
CME	1 673	1 683	1 630	1 630	1 667.0	1 673.0	-2.2%	-5.5%	-2.2%	-13.2%	-22.6%	47.7	1 297.0	2 213.0		
Telefonica O2 CR	511.3	514.3	504.0	504.70	509.8	505.3	-1.0%	-0.5%	0.8%	-16.5%	-7.4%	243.7	450.5	613.3		
ČEZ	1 320.0	1 337.0	1 310.0	1 313.00	1 311.0	1 301.0	0.2%	-1.3%	5.7%	24.1%	-3.6%	1558.2	995.6	1 423.0		
ECM	737.0	745.0	720.0	726.00	733.0	734.0	-1.0%	-7.6%	-11.5%	-59.4%	-39.7%	7.6	726.0	1 831.0		
Erste Bank	1 162	1 178	1 114	1 121	1 159	1 166	-3.3%	-7.5%	-7.4%	-33.5%	-13.8%	421.3	883	1 741		
Komerční banka	4 236	4 235	4 105	4 133	4 205	4 150	-1.7%	-1.1%	2.0%	5.8%	-5.4%	158.0	3 210	4 509		
Orco Pr. Group	1 177	1 190	1 140	1 145	1 165	1 167	-1.7%	-9.1%	-20.2%	-67.3%	-47.1%	86.3	1 145	3 576		
PEGAS	466	465	459	456	463	463	-1.6%	-3.0%	-8.1%	-43.2%	-39.3%	6.1	462	848		
Philip Morris CR	5 516	5 556	5 401	5 493	5 556	5 548	-1.1%	-2.0%	-5.5%	-47.7%	-30.8%	3.9	5 493	11 050		
Unipetrol	271.4	280.5	271.3	279.30	271.3	268.5	2.9%	3.3%	4.7%	0.3%	-17.3%	139.2	245.6	343.8		
Zentiva	1 031	1 039	1 007	1 025	1 025.0	1 023.0	0.0%	-1.0%	3.9%	-28.8%	5.5%	23.9	808	1 442		
AAA Auto	23.2	24.2	23.5	23.4	23.0	23.3	1.6%	-3.7%	7.0%	#N/A	-47.4%	1.4	#N/A	#N/A		
VIG	1 178.0	1 168.0	1 155.0	1 165.0	1 175.0	1 200.0	-0.9%	-4.1%	-6.4%	#N/A	-20.4%	2.0	#N/A	#N/A		
NWR	536.4	542.9	525.0	533.4	524.8	534.8	1.6%	-4.0%	19.9%	#N/A	19.9%	268.6	#N/A	#N/A		

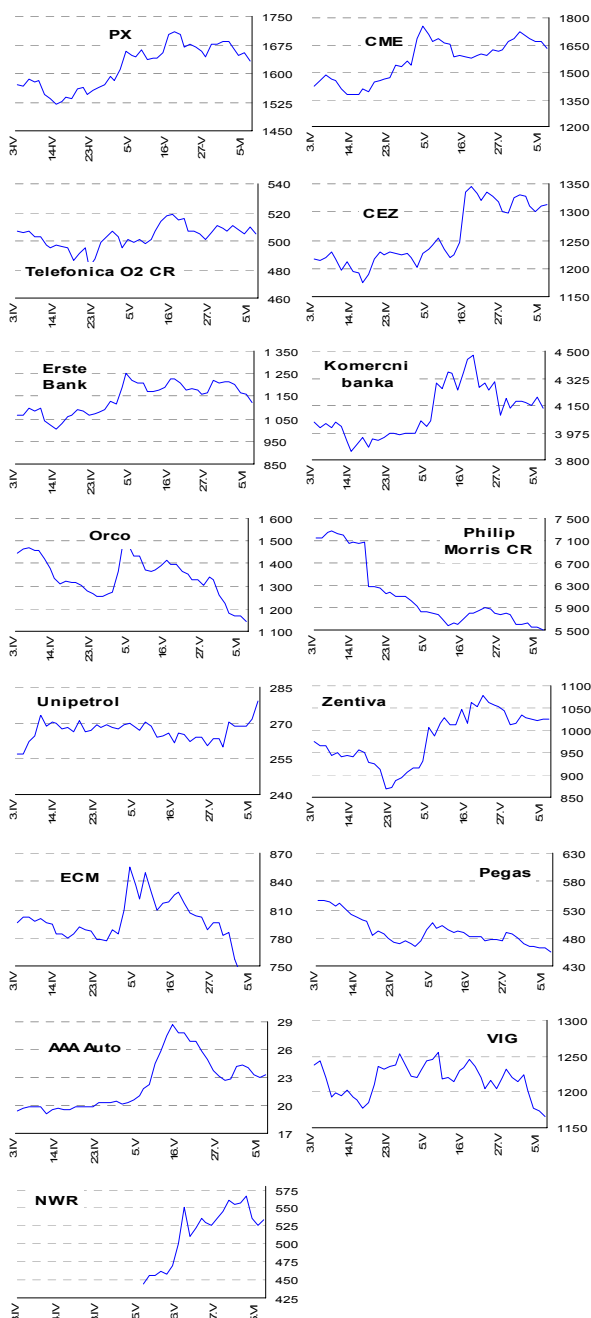
ZPRÁVY A KOMENTÁŘE

AAA Auto: nový autobazar v Plzni

AAA Auto v pátek oznámilo, že otevřelo nový autobazar v Plzni. Kapacita by měla být okolo 120 aut. Celkový počet poboček AAA Auto by měl nyní být 45. (Bloomberg)

Tato zpráva by neměla mít výraznější dopad na cenu akcií, vzhledem k všeobecnému očekávání a avizování otevření této pobočky. Letos pravděpodobně, dle informací managementu, již žádný nový autobazar AAA neotevře. (Jakub Židoň +420 224 995 340)

GRAFY AKCIÍ A INDEXU PX



Akcie	Doporučení	12M cíl. cena	Datum
CME	Redukovat	92,6 USD	27.2.08
ČEZ	Držet	1 255 Kč	14.2.08
Telefónica O2 CR	Kupovat	700 Kč	27.05.08
Komerční banka	Akumulovat	4 400 Kč	5.5.07
Orco	V revizi	--	--
Unipetrol	V revizi	V revizi	--
Zentiva	Akumulovat	1 120 Kč	26.3.08
Philip Morris CR	Držet	8 800 Kč	6.12.07
ECM	Kupovat	1 380 Kč	28.2.08
VIG	Suspendován	--	--
Pegas	Držet	505 Kč	25.4.08

Česká spořitelna, a.s., Na Perštýně 1, Praha 1

Akcie prodej: Jan Korb, tel: +420/224 995 490; Michal Tobiáš, tel: +420/224 995 491; Pavel Krabička On-line obchodování s CP: www.brokerjet.cz

Analýza: Jakub Židoň, tel: +420/224 995 340, email: JZidon@csas.cz, Petr Bártek, tel: +420/224 995 227, Radim Kramule, tel: +420/224 995 213, Lenka Slámová

Důležitá upozornění (tzv. „disclaimer“), včetně případného konfliktu zájmů, dle Vyhlášky o poctivé prezentaci investičních doporučení (114/2006 Sb.) jsou k dispozici na webových stránkách tvůrce tohoto dokumentu – odboru Ekonomických a strategických analýz České spořitelny www.csas.cz/analýza. Přímý odkaz na dokument s důležitými upozorněními je: www.csas.cz/analýza/upozorneni. Historie vydaných investičních doporučení je k dispozici v Měsíčních strategích, které jsou dostupné na výše uvedené webové adrese.

ZAHRAIČNÍ AKCIOVÉ TRHY

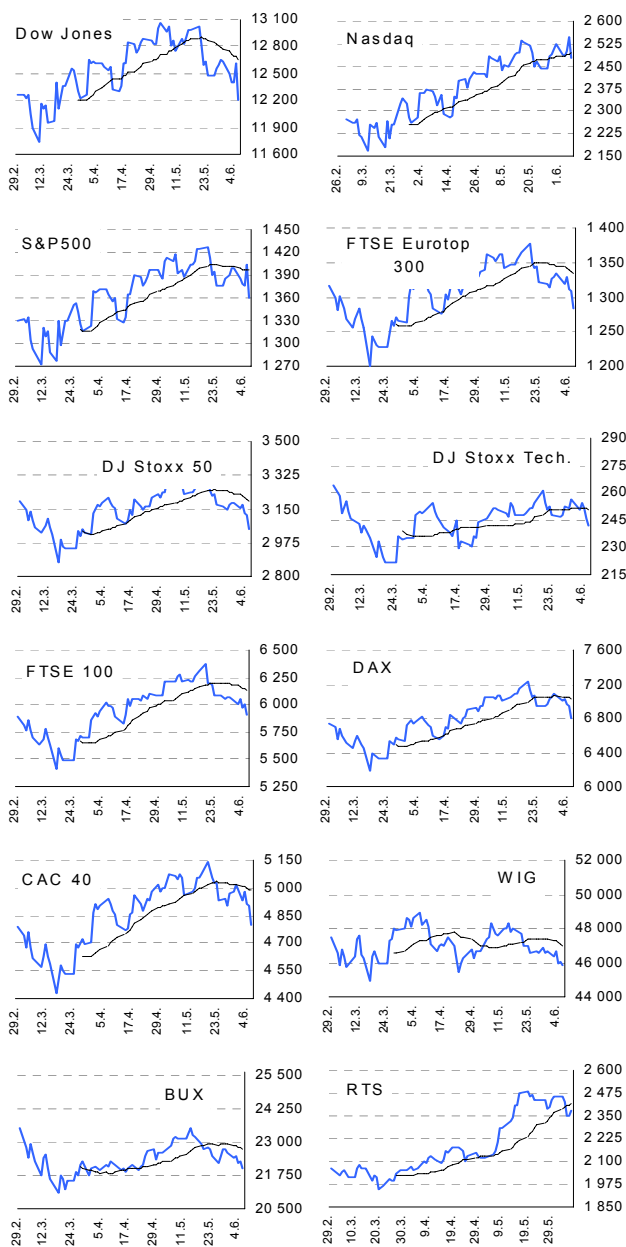
9. června 2008

Index	6.6.	5.6.	4.6.	% změna za					Vývoj v roce 2008	Roční	
				1 den	1 týden	1 měsíc	6 měsíců	1 rok		minimum	maximum
Dow Jones IA	12 209.81	12 604.45	12 390.48	-3.1%	-3.4%	-6.2%	-10.4%	-9.3%	-8.0%	11 740.15	14 164.53
Nasdaq Composite	2 474.56	2 549.94	2 503.14	-3.0%	-1.9%	-0.4%	-8.7%	-4.4%	-6.7%	2 169.34	2 859.12
S&P 500	1 360.68	1 404.05	1 377.20	-3.1%	-2.8%	-4.1%	-9.7%	-10.3%	-7.3%	1 273.37	1 565.15
FTSE Eurotop 300	1 283.99	1 309.51	1 311.79	-1.9%	-3.8%	-5.0%	-16.0%	-19.1%	-14.8%	1 199.80	1 630.32
DJ Stoxx 50	3 049.72	3 119.39	3 123.17	-2.2%	-4.2%	-6.5%	-18.8%	-21.5%	-17.2%	2 873.33	3 998.93
DJ Stoxx Technology	241.58	245.96	251.22	-1.8%	-5.7%	-2.2%	-22.2%	-26.0%	-20.6%	221.90	352.34
FTSE 100	5 906.80	5 995.30	5 970.10	-1.5%	-2.4%	-5.0%	-8.9%	-9.4%	-8.5%	5 414.40	6 732.40
DAX Xetra	6 803.81	6 941.83	6 965.43	-2.0%	-4.1%	-3.0%	-14.3%	-12.0%	-15.7%	6 182.30	8 105.69
CAC 40	4 795.32	4 907.06	4 915.07	-2.3%	-4.4%	-4.9%	-15.5%	-19.8%	-14.6%	4 431.04	6 125.60
BUX (Maďarsko)	21 977.58	22 296.41	22 219.00	-1.4%	-2.7%	-4.8%	-15.5%	-17.1%	-16.2%	21 073.23	30 118.12
WIG (Polsko)	45 819.40	46 100.38	45 908.71	-0.6%	-1.7%	-3.6%	-21.2%	-27.9%	-17.7%	44 509.36	67 568.51
RTS (Rusko)	2 377.91	2 351.78	2 353.49	1.1%	-3.3%	10.4%	5.3%	30.4%	3.8%	1 790.09	2 487.92
ISE Nat. (Turecko)				#####	#####	#####	#####	#####	#HODNOTA!	0.00	0.00
CECE (Střed.Evropa)	4 037.95	4 048.91	4 009.92	-0.3%	-1.3%	-0.4%	-5.5%	9.4%	-2.4%	3 343.30	4 404.87

Nejziskovější / nejztrátovější akcie – USA, západní Evropa

index	nejzisk. akcie	kurz	% zm.	nejztrát. akcie	kurz	% zm.
Dow Jones	Johnson&Johnson	\$65.76	-1.8%	Amer Intl Group	\$33.93	-6.8%
	Hewlett-Packard	\$47.63	-1.8%	American Express	\$44.65	-5.9%
	Verizon Comms	\$38.23	-1.9%	Citigroup	\$20.06	-5.5%
	McDonald's	\$56.95	-1.9%	Boeing	\$73.16	-5.4%
	Procter & Gamble	\$65.37	-1.9%	General Motors	\$16.22	-4.9%
Nasdaq 100	Cephalon Inc	\$69.12	1.2%	Focus Media Holding	\$31.09	-15.5%
	Yahoo! Inc	\$26.44	0.3%	Ryanair Holdings PL	\$28.82	-9.5%
	Steel Dynamics In	\$38.01	-0.2%	Amylin Pharmaceutic	\$29.93	-8.7%
	Joy Global Inc	\$87.54	-0.7%	Level 3 Communicat	\$4.15	-6.1%
	Juniper Networks I	\$26.65	-0.8%	Paccar Inc	\$49.65	-5.6%
DJ Stoxx 50	Ericsson (SEK)	#N/A ND	#HODNOTA!	HBOS (Ěp)	330.75	-7.6%
	BHP Billiton (Ěp)	1903.00	1.3%	Barclays (Ěp)	337.75	-7.0%
	Vodafone (Ěp)	161.15	0.4%	UBS (SFR)	24.62	-6.4%
	Royal Dutch Shell	26.33	0.1%	Royal Bk of Sc.(Ěp)	245.50	-5.2%
	BP (Ěp)	580.75	-0.4%	DaimlerChrysler (Ě)	45.06	-4.7%
DAX	Adidas-Salomon	€45.2	0.1%	Commerzbank	€19.9	-5.4%
	Thyssen Knupp	€43.5	0.0%	DaimlerChrysler	€45.1	-4.7%
	Linde	€95.8	-0.3%	Deutsche Lufthansa	€16.0	-4.5%
	Muenchner Re	€119.2	-0.6%	BMW	€34.6	-4.4%
	Volkswagen	€171.3	-0.8%	Continental	€68.8	-3.3%
CAC 40	Vallourec	€208.0	-0.2%	Air France-KLM	€16.4	-6.0%
	Arcelor Mittal	€65.2	-0.7%	Renault	€61.3	-5.6%
	Gaz de France	€43.0	-0.8%	Alcatel-Lucent	€4.6	-4.3%
	Permod-Ricard	€71.1	-0.8%	Dexia	€14.1	-4.2%
	Total	€53.6	-1.0%	Michelin	€52.4	-3.9%
FTSE 100	Xstrata	Ěp4107.0	3.7%	British Airways	Ěp233.5	-8.2%
	Caim Energy PLC	Ěp3305.0	3.6%	Barclays	Ěp337.8	-7.0%
	Carphone Warehou	Ěp243.0	2.5%	Standard life	Ěp246.8	-5.9%
	Johnson Matthey	Ěp2012.0	2.5%	Alliance&Leicest	Ěp377.3	-5.6%
	Scot & South Pwr	Ěp1509.0	2.4%	Home retail group	Ěp238.5	-5.4%

Hlavní indexy + 20denní klouzavý průměr



Střední a východní Evropa

	6.6.	5.6.	1 den	1 týden	1 měsíc	rok 2008
Egis (HUF)	16 240	16 605	-2.2%	-4.8%	-12.2%	-13.4%
Gedeon Richter (HUF)	33 900	34 250	-1.0%	-0.4%	-2.0%	-18.3%
Pliva (HRK)	755	755	0.0%	0.4%	0.7%	-11.2%
Krka (Ě)	95	94	0.9%	-2.4%	-7.1%	-23.7%
Eesti Telekom (Kr.)	7.25	7.07	2.5%	-5.6%	-5.8%	-7.1%
Matav (HUF)	785	785	0.0%	3.0%	-9.6%	-12.8%
Telecom Austria (Ě)	15.38	15.46	-0.5%	0.3%	1.5%	-19.2%
TPSA (PLN)	20.7	20.9	-0.8%	1.1%	-7.8%	-7.9%
LUKOIL (USD)	105.50	102.90	2.5%	-5.7%	15.4%	21.3%
MOL (HUF)	22 300	22 700	-1.8%	-4.3%	-4.3%	-9.0%
OMV (Ě)	52.99	51.64	2.6%	0.1%	5.4%	-4.4%
PKN Orlen (PLN)	40.2	40.5	-0.7%	0.3%	-4.2%	-22.5%
Bank Austria Credit.(Ě)	#N/A	#N/A	#N/A	#N/A	#N/A	#N/A
Bank BPH (PLN)	78.0	74.4	4.8%	-2.5%	-14.1%	-25.0%
POWSZ. KASA (PLN)	48.0	48.7	-1.5%	-4.7%	1.4%	-8.7%
OTP Bank (HUF)	6 670	6 803	-2.0%	-4.6%	-7.9%	-24.1%
Pekao (PLN)	185.1	187.8	-1.4%	-2.2%	-7.6%	-18.5%
Raiffeisen Intl. Bank (Ě)	89.4	92.5	-3.4%	-7.2%	-15.2%	-13.7%

Dnešní očekávané události

Time	Event	Konsensus
10:30	UK: PPI vstupů (květen)	2,4% ↑
16:00	US: prodeje existujících domů (duben)	-1% ↓

Česká spořitelna, a.s., Na Perštýně 1, Praha 1

Akcie prodej: Jan Korb, tel: +420/224 995 490; Michal Tobiáš, tel: +420/224 995 491; Pavel Křabička On-line obchodování s CP: www.brokerjet.cz
 Analýza: Jakub Židón, tel: +420/224 995 340, email: JZidon@csas.cz, Petr Bártek, tel: +420/224 995 227, Radim Kramule, tel: +420/224 995 213, Lenka Slámová

Důležitá upozornění (tzv. „disclaimer“), včetně případného konfliktu zájmů, dle Vyhlášky o poctivé prezentaci investičních doporučení (114/2006 Sb.) jsou k dispozici na webových stránkách tvůrce tohoto dokumentu – odboru Ekonomických a strategických analýz České spořitelny www.csas.cz/analýza. Přímý odkaz na dokument s důležitými upozorněními je: www.csas.cz/analýza/upozorneni. Historie vydaných investičních doporučení je k dispozici v Měsíčních strategiích, které jsou dostupné na výše uvedené webové adrese.