

# Akciové trhy – denní zpráva

ČESKÝ AKCIOVÝ TRH

3. ČERVNA 2008

	2.6.				30.5.		% změna za					Obrat (mil.Kč)	Roční	
	open	high	low	close	close	29.5. close	1 den	1 týden	1 měsíc	1 rok	rok 2008		minimum	maximum
PX	1 688.5	1 689.2	1 677.2	1 685.1	1 685.0	1 676.2	0.0%	1.6%	1.5%	-8.9%	-7.2%	3 029	1 405.1	1 936.1
CME	1 710	1 724	1 685	1 701	1 724.0	1 683.0	-1.3%	5.3%	-3.0%	-8.1%	-19.2%	107.9	1 297.0	2 213.0
Telefonica O2 CR	507.6	513.0	505.0	510.90	507.0	508.9	0.8%	2.0%	2.0%	-16.8%	-6.2%	340.2	450.5	614.3
ČEZ	1 334.0	1 333.0	1 323.0	1 327.00	1 330.0	1 325.0	-0.2%	0.7%	8.1%	22.4%	-2.6%	1074.0	995.6	1 423.0
ECM	779.6	780.0	751.0	757.10	785.5	783.0	-3.6%	-4.0%	-11.5%	-58.6%	-37.1%	22.1	752.5	1 831.0
Erste Bank	1 216	1 225	1 209	1 217	1 212	1 209	0.4%	5.1%	-3.0%	-27.1%	-6.5%	171.6	883	1 741
Komerční banka	4 181	4 195	4 137	4 178	4 177	4 133	0.0%	-2.9%	3.2%	7.2%	-4.4%	181.2	3 210	4 509
Orco Pr. Group	1 247	1 260	1 211	1 223	1 259	1 327	-2.9%	-7.9%	-19.6%	-65.2%	-43.5%	95.5	1 223	3 576
PEGAS	469	482	462	464	470	487	-1.2%	-2.0%	-6.1%	-43.0%	-38.2%	8.3	470	848
Philip Morris CR	5 556	5 675	5 480	5 588	5 605	5 786	-0.3%	-3.8%	-4.2%	-47.4%	-29.6%	47.9	5 581	11 050
Unipetrol	270.3	270.5	267.0	268.50	270.5	259.6	-0.7%	3.0%	-0.6%	-2.8%	-20.5%	124.0	245.6	343.8
Zentiva	1 033	1 038	1 022	1 028	1 035.0	1 016.0	-0.7%	-2.5%	10.2%	-29.2%	5.8%	856.8	808	1 453
AAA Auto	24.3	24.7	24.5	24.3	24.3	22.8	0.2%	2.6%	17.8%	#N/A	-45.3%	0.4	#N/A	#N/A
VIG	1 221.0	0.0	0.0	1 225.0	1 223.0	1 231.0	0.2%	1.7%	-0.3%	#N/A	-16.3%	0.0	#N/A	#N/A
NWR	555.1	558.0	552.0	556.0	555.5	560.7	0.1%	5.8%	#N/A	#N/A	24.9%	54.1	#N/A	#N/A

## ZPRÁVY A KOMENTÁŘE

### NWR s 10,9% váhou na indexu PX

NWR bude mít 10,94% váhu na indexu PX, tedy pátou nejvyšší, jak oznámila Pražská burza. Před NWR zůstanou firmy ČEZ, EB, TO2 CR a KB. Nové váhy indexu budou účinné od 23. června a počet akcií v indexu vzroste na 14. (HN)

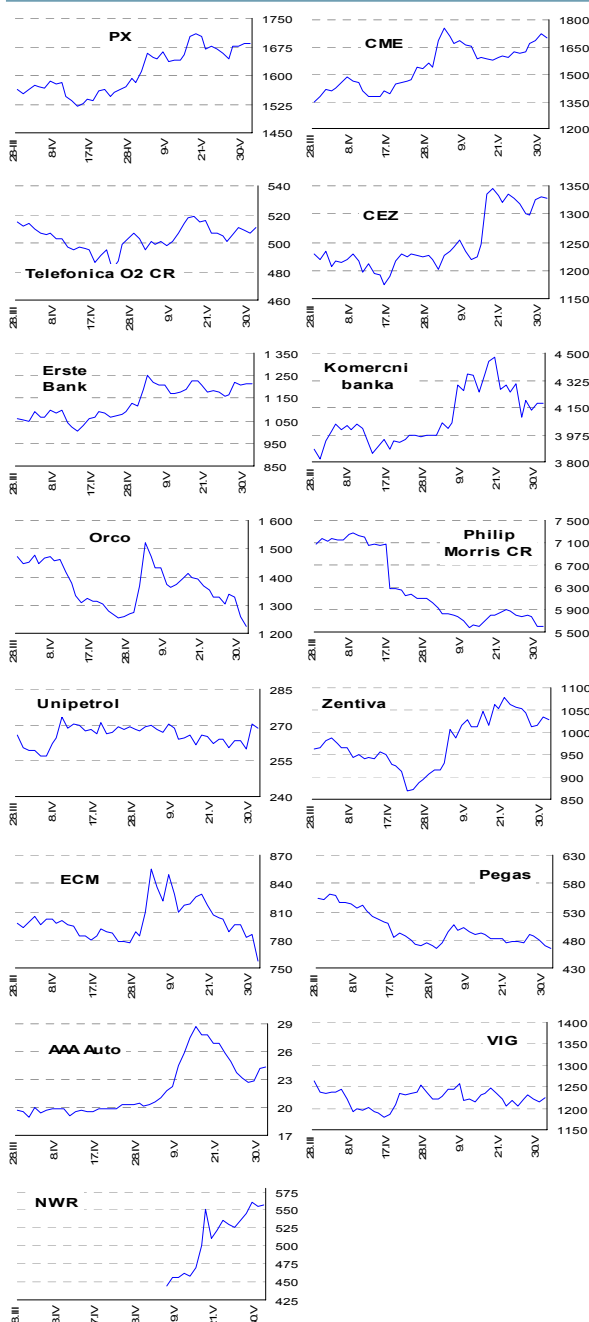
Váha jednotlivých titulů by měla především odrážet objem obchodů na burze. Domníváme se, že 11% váha NWR (původní očekávání okolo 8%) by mohla být pro NWR mírně pozitivní, jelikož investoři do indexů budou muset reflektovat nové váhy (zvýšit podíl NWR). (Radim Kramule +420 224 995 213, Jakub Židoň, +420 224 995 340)

### ČEZ pravděpodobně prodá některé dceřinky MOLu

ČEZ pravděpodobně prodá dvě dceřinné společnosti maďarskému MOLu. Jedná se o společnosti I&C Energo (tržby za 2007 ve výši 1,6mld Kč, čistý zisk 95mil. Kč) a Enprospil (tržby 44mil Kč a čistý zisk 5mil Kč). Mluvčí ČEZu, p. Kříž, dodal, že ČEZ uvažuje o prodeji dalších dceřinných společností firmě MOL.

Předpokládáme, že avizované transakce se společností MOL jsou součástí Joint-venture projektu mezi ČEZem a MOLem a neměly by mít výraznější dopad na cenu akcie (již z titulu relativně malé velikosti prodávaných firem). (Radim Kramule +420 224 995 213, Jakub Židoň, +420 224 995 340)

## GRAFY AKCIÍ A INDEXU PX



Akcie	Doporučení	12M cíl. cena	Datum
CME	Redukovat	92,6 USD	27.2.08
ČEZ	Držet	1 255 Kč	14.2.08
Telefonica O2 CR	Kupovat	700 Kč	27.05.08
Komerční banka	Akumulovat	4 400 Kč	5.5.07
Orco	V revizi	--	--
Unipetrol	V revizi	V revizi	--
Zentiva	Akumulovat	1 120 Kč	26.3.08
Philip Morris CR	Držet	8 800 Kč	6.12.07
ECM	Kupovat	1 380 Kč	28.2.08
VIG	Suspendován	--	--
Pegas	Držet	505 Kč	25.4.08

Česká spořitelna, a.s., Na Perštýně 1, Praha 1

Akcie prodej: Jan Korb, tel: +420/224 995 490; Michal Tobiáš, tel: +420/224 995 491; Pavel Krabička On-line obchodování s CP: [www.brokerjet.cz](http://www.brokerjet.cz)

Analýza: Jakub Židoň, tel: +420/224 995 340, email: [JZidon@csas.cz](mailto:JZidon@csas.cz), Petr Bártek, tel: +420/224 995 227, Radim Kramule, tel: +420/224 995 213, Lenka Slámová

Důležitá upozornění (tzv. „disclaimer“), včetně případného konfliktu zájmů, dle Vyhlášky o poctivé prezentaci investičních doporučení (114/2006 Sb.) jsou k dispozici na webových stránkách tvůrce tohoto dokumentu – odboru Ekonomických a strategických analýz České spořitelny [www.csas.cz/analýza](http://www.csas.cz/analýza). Přímý odkaz na dokument s důležitými upozorněními je: [www.csas.cz/analýza/upozorneni](http://www.csas.cz/analýza/upozorneni). Historie vydaných investičních doporučení je k dispozici v Měsíčních strategích, které jsou dostupné na výše uvedené webové adrese.

# Akciové trhy – denní zpráva

## ZAHRAIČNÍ AKCIOVÉ TRHY

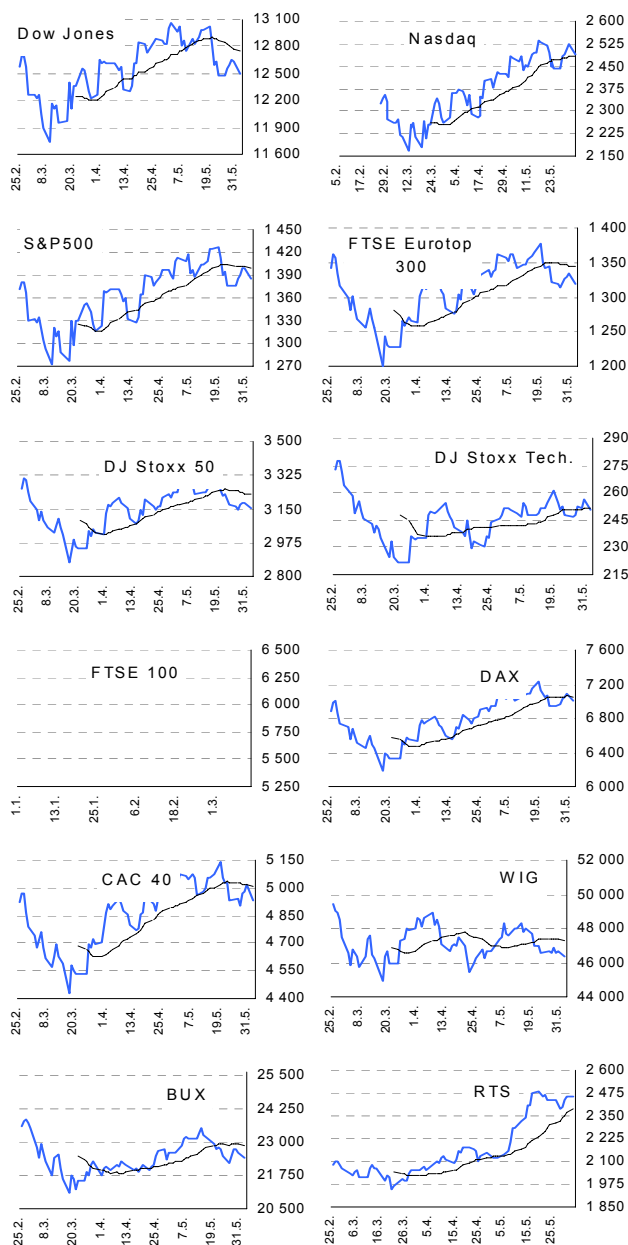
3. června 2008

Index	2.6.	30.5.	29.5.	% změna za					Vývoj v roce 2008	Roční	
				1 den	1 týden	1 měsíc	6 měsíců	1 rok		minimum	maximum
Dow Jones IA	12 503.82	12 638.32	12 646.22	-1.1%	0.2%	-4.2%	-6.5%	-8.5%	-5.7%	11 740.15	14 164.53
Nasdaq Composite	2 491.53	2 522.66	2 508.32	-1.2%	1.9%	0.6%	-6.4%	-4.7%	-6.1%	2 169.34	2 859.12
S&P 500	1 385.67	1 400.38	1 398.26	-1.1%	0.7%	-2.0%	-6.4%	-9.8%	-5.6%	1 273.37	1 565.15
FTSE Eurotop 300	1 319.13	1 334.39	1 330.28	-1.1%	-0.0%	-3.1%	-13.6%	-18.9%	-12.4%	1 199.80	1 630.32
DJ Stoxx 50	3 151.47	3 182.53	3 178.92	-1.0%	-0.3%	-4.3%	-16.0%	-20.7%	-14.5%	2 873.33	3 998.93
DJ Stoxx Technology	250.88	256.31	251.87	-2.1%	1.8%	-0.0%	-19.7%	-24.2%	-17.5%	221.90	352.34
FTSE 100				#####	#####	#####	#####	#####	#HODNOTA!	0.00	0.00
DAX Xetra	7 008.77	7 096.79	7 055.03	-1.2%	0.8%	-0.5%	-10.9%	-12.3%	-13.1%	6 182.30	8 105.69
CAC 40	4 935.21	5 014.28	4 975.90	-1.6%	-0.1%	-2.7%	-13.0%	-20.0%	-12.1%	4 431.04	6 125.81
BUX (Maďarsko)	22 390.30	22 580.48	22 717.38	-0.8%	0.8%	-0.9%	-13.1%	-17.1%	-14.7%	21 073.23	30 118.12
WIG (Polsko)	46 390.78	46 624.44	46 546.54	-0.5%	-0.5%	-0.6%	-18.2%	-28.2%	-16.6%	44 509.36	67 568.51
RTS (Rusko)	2 452.76	2 459.88	2 439.03	-0.3%	0.7%	15.6%	10.5%	34.1%	7.1%	1 790.09	2 487.92
ISE Nat. (Turecko)	40 121.15	39 969.63	39 086.47	0.4%	1.7%	-7.6%	-26.0%	-13.7%	-27.8%	39 015.44	58 231.90
CECE (Střed.Evropa)	4 073.76	4 090.95	4 078.19	-0.4%	-0.6%	2.7%	-1.2%	8.3%	-1.5%	3 343.30	4 404.87

## Nejziskovější / nejztrátovější akcie – USA, západní Evropa

index	nejzisk. akcie	kurz	% zm.	nejztrát. akcie	kurz	% zm.
Dow Jones	General Motors	\$17.44	2.0%	American Express	\$45.25	-2.4%
	Alcoa Inc	\$40.63	0.1%	Honeywell Intl	\$58.31	-2.2%
	Intel	\$23.20	0.1%	Merck	\$38.17	-2.0%
	Johnson&Johnson	\$66.51	-0.3%	JPMorgan Chase	\$42.15	-2.0%
	Amer Intl Group	\$35.87	-0.4%	Citigroup	\$21.46	-2.0%
Nasdaq 100	Gamin Ltd	\$50.57	3.9%	UAL Corp	\$7.88	-7.7%
	Foster Wheeler Ltd	\$77.63	1.9%	Lamar Advertising Co	\$39.91	-4.6%
	Virgin Media Inc	\$15.94	1.6%	Ryanair Holdings PL	\$25.37	-3.7%
	Hansen Natural Co	\$31.72	1.5%	Symantec Corp	\$20.96	-3.5%
DJ Stoxx 50	DIRECTV Group	\$28.39	1.0%	Monster Worldwide I	\$23.82	-3.5%
	Roche Holding (SF)	188.00	4.6%	HBOS (£p)	360.00	-10.0%
	Novartis (SFr)	56.00	2.3%	UBS (SFr)	24.28	-3.3%
	Rio Tinto	6170.00	1.9%	AXA (€)	22.01	-3.1%
	BHP Billiton (Ep)	1948.00	1.8%	Nokia (€)	18.02	-2.8%
DAX	Nestle (SFr)	517.00	0.9%	Barclays (£p)	365.50	-2.5%
	Metro	€47.5	0.4%	Continental	€77.7	-4.6%
	RWE	€83.0	-0.1%	BMW	€36.5	-4.1%
	Thyssen Krupp	€43.4	-0.1%	Commerzbank	€22.0	-3.2%
	Linde	€96.5	-0.1%	Merck	€87.8	-2.8%
CAC 40	Deutsche Postban	€61.9	-0.3%	Deutsche Lufthansa	€16.3	-2.5%
	Vallourec	€200.0	0.4%	Michelin	€54.7	-4.9%
	Lagardere Gr.	€46.4	0.0%	STM	€8.0	-4.1%
	Saint Gobain	€51.7	-0.2%	Air France-KLM	€16.6	-3.5%
	Vivendi Universal	€26.9	-0.6%	Renault	€63.8	-3.3%
FTSE 100	Total	€55.7	-0.7%	EADS	€14.6	-3.1%
	Tullow oil	£p912.5	2.5%	HBOS	£p360.0	-10.0%
	Compass Group	£p384.0	2.4%	Alliance&Leicest	£p403.0	-5.2%
	British Energy	£p748.0	1.9%	Dr Pepper	£p24.1	-4.2%
	Rio Tinto PLC	£p6170.0	1.9%	Firstgroup Plc	£p508.0	-4.1%
Xstrata	£p4063.0	1.9%	Experian group	£p390.5	-3.8%	

## Hlavní indexy + 20denní klouzavý průměr



## Střední a východní Evropa

	2.6.	30.5.	1 den	1 týden	1 měsíc	rok 2008
Egis (HUF)	16 945	17 050	-0.6%	-1.8%	-5.6%	-9.6%
Gedeon Richter (HUF)	34 050	34 050	0.0%	0.7%	1.6%	-18.0%
Pliva (HRK)	755	752	0.4%	0.4%	0.7%	-11.2%
Krka (€)	97	97	-0.1%	1.9%	1.7%	-22.0%
Eesti Telekom (Kr.)	7.69	7.68	0.1%	0.1%	0.0%	-1.4%
MataV (HUF)	760	762	-0.3%	-4.5%	-11.9%	-15.6%
Telecom Austria (€)	15.31	15.33	-0.1%	-1.9%	-3.5%	-19.5%
TPSA (PLN)	20.5	20.5	-0.0%	-2.4%	-8.1%	-8.9%
LUKOIL (USD)	110.60	111.90	-1.2%	1.4%	23.4%	27.1%
MOL (HUF)	23 395	23 310	0.4%	4.9%	1.3%	-4.5%
OMV (€)	52.40	52.92	-1.0%	-3.7%	6.0%	-5.4%
PKN Orlen (PLN)	40.5	40.1	1.0%	-1.1%	-3.5%	-22.0%
Bank Austria Credit.(€)	#N/A	#N/A	#N/A	#N/A	#N/A	#N/A
Bank BPH (PLN)	77.5	80.0	-3.1%	-8.4%	-13.0%	-25.5%
POWSZ. KASA (PLN)	51.0	50.4	1.2%	4.0%	10.8%	-3.1%
OTP Bank (HUF)	6 801	6 990	-2.7%	-0.4%	-2.1%	-22.6%
Pekao (PLN)	184.1	189.2	-2.7%	0.3%	-4.6%	-18.9%
Raiffeisen Intl. Bank (€)	94.6	96.4	-1.8%	-0.4%	-14.2%	-8.7%

## Dnešní očekávané události

	Konsensus
11:00 EMU: spotřeba domácností (q/q)	-0,1% ↓
16:00 US: tovární zakázky	1,3% ↑
23:00 US: ABC spotřebitelská důvěra	-51 →

## Česká spořitelna, a.s., Na Perštýně 1, Praha 1

Akcie prodej: Jan Korb, tel: +420/224 995 490; Michal Tobiáš, tel: +420/224 995 491; Pavel Křabička On-line obchodování s CP: [www.brokerjet.cz](http://www.brokerjet.cz)  
 Analýza: Jakub Židoň, tel: +420/224 995 340, email: [JZidon@csas.cz](mailto:JZidon@csas.cz), Petr Bártek, tel: +420/224 995 227, Radim Kramule, tel: +420/224 995 213, Lenka Slámová

Důležitá upozornění (tzv. „disclaimer“), včetně případného konfliktu zájmů, dle Vyhlášky o poctivé prezentaci investičních doporučení (114/2006 Sb.) jsou k dispozici na webových stránkách tvůrce tohoto dokumentu – odboru Ekonomických a strategických analýz České spořitelny [www.csas.cz/analýza](http://www.csas.cz/analýza). Přímý odkaz na dokument s důležitými upozorněními je: [www.csas.cz/analýza/upozorneni](http://www.csas.cz/analýza/upozorneni). Historie vydaných investičních doporučení je k dispozici v Měsíčních strategiích, které jsou dostupné na výše uvedené webové adrese.