

Akciové trhy – denní zpráva

ČESKÝ AKCIOVÝ TRH

2. ČERVNA 2008

	30.5.				29.5.		28.5.		% změna za					Obrot (mil. Kč)	Roční	
	open	high	low	close	close	close	1 den	1 týden	1 měsíc	1 rok	rok 2008	minimum	maximum			
PX	1 687.1	1 693.2	1 679.8	1 685.0	1 676.2	1 675.9	0.5%	0.8%	4.7%	-7.4%	-7.2%	6 322	1 405.1	1 936.1		
CME	1 698	1 733	1 678	1 724	1 683.0	1 668.0	2.4%	6.4%	2.4%	-5.9%	-18.1%	94.7	1 297.0	2 213.0		
Telefonica O2 CR	509.4	513.0	505.0	507.00	508.9	510.5	-0.4%	0.4%	2.3%	-16.0%	-6.9%	153.8	450.5	614.3		
ČEZ	1 328.0	1 334.0	1 320.7	1 330.00	1 325.0	1 298.0	0.4%	0.1%	10.7%	24.9%	-2.3%	2309.3	995.6	1 423.0		
ECM	779.6	790.0	777.0	785.50	783.0	796.0	0.3%	-2.0%	-3.0%	-56.0%	-34.7%	13.1	752.5	1 831.0		
Erste Bank	1 219	1 234	1 204	1 212	1 209	1 218	0.2%	2.7%	2.1%	-26.3%	-6.8%	353.0	883	1 741		
Komerční banka	4 162	4 200	4 116	4 177	4 133	4 191	1.1%	-1.7%	5.2%	9.5%	-4.4%	240.1	3 210	4 509		
Orco Pr. Group	1 300	1 330	1 250	1 259	1 327	1 338	-5.1%	-5.1%	-7.8%	-62.9%	-41.8%	246.1	1 256	3 576		
PEGAS	485	481	465	470	481	513	-2.3%	-1.6%	-0.8%	-40.6%	-37.4%	51.7	470	848		
Philip Morris CR	5 866	5 800	5 600	5 605	5 786	5 810	-3.1%	-4.6%	-5.4%	-47.5%	-29.3%	63.5	5 581	11 050		
Unipetrol	259.1	270.0	259.1	270.50	259.6	263.3	4.2%	2.5%	0.5%	-1.5%	-19.9%	376.9	245.6	343.8		
Zentiva	1 016	1 036	1 012	1 035	1 016.0	1 013.0	1.9%	-2.1%	12.9%	-27.5%	6.5%	397.3	808	1 453		
AAA Auto	22.9	25.3	22.9	24.3	22.8	22.7	6.2%	-3.1%	19.0%	#N/A	-45.4%	10.5	#N/A	#N/A		
VIG	1 223.0	1 221.0	1 210.0	1 215.0	1 231.0	1 235.0	-1.3%	-0.2%	-0.4%	#N/A	-17.0%	3.9	#N/A	#N/A		
NWR	564.5	571.0	546.0	555.5	560.7	544.3	-0.9%	4.9%	#N/A	#N/A	24.8%	331.0	#N/A	#N/A		

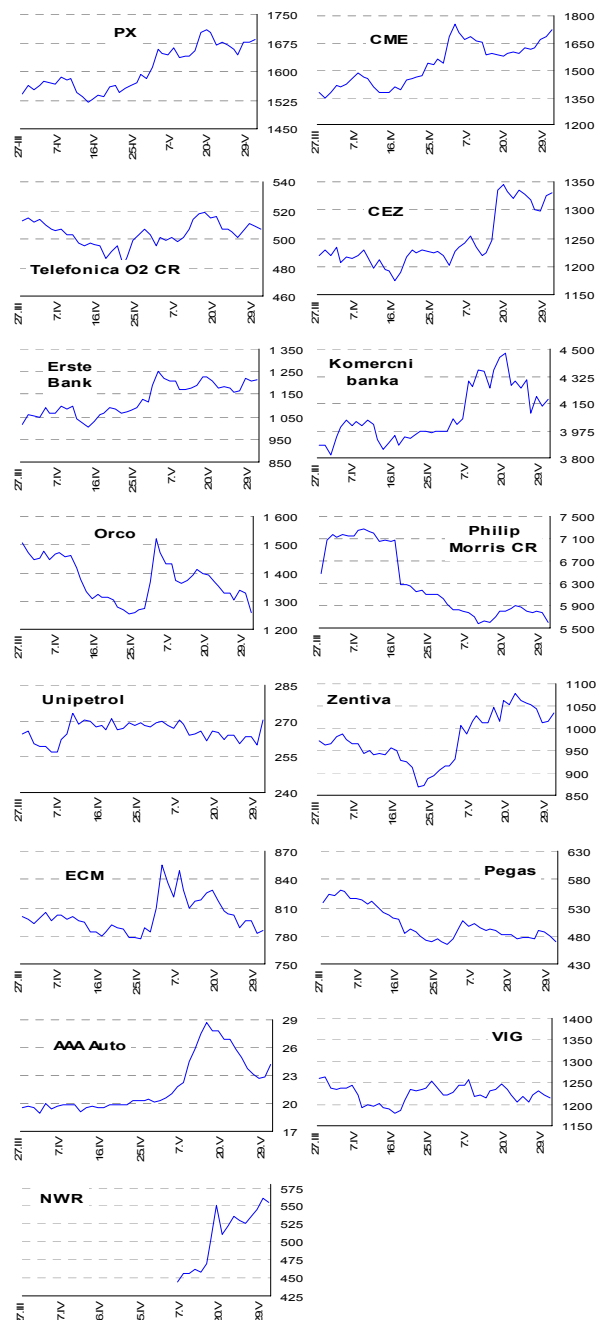
ZPRÁVY A KOMENTÁŘE

ČEZ: MUS bude možná prodávat uhlí skrze aukci

Mostecká uhelná společnost (MUS) možná začne prodávat svoji těžbu hnědého uhlí zájemcům s nejvyšší nabídkou skrze aukci. Většina současných kontraktů na dodávku uhlí vyprší mezi lety 2010-12 a MUS nepodepisuje žádné nové. (MfDnes)

Připomínáme, že ČEZ a MUS spolu již několikrát jednali ohledně koupě / spolupráce na dodávkách hnědého uhlí pro plánovanou uhelnou elektrárnu ČEZu. Nicméně poslední vývoj naznačuje, že ČEZ opouští od záměru stavby elektrárny na uhlí (CO2 povolenky) a zaměřuje se na plyn. Aukce by mohla mít dvojitý dopad – případný malý zájem by znamenal i nižší cenu a možnost pro ČEZ se dostat k uhlí, na druhou stranu velký zájem (E.ON naznačil svůj zájem o stavbu elektrárny) a vysoká cena by skutečně asi nasměrovaly ČEZ k plynu (výstavba může ale trvat řadu let). Je brzy odhadnout výsledek tohoto dlouhotrvajícího „sporu“ a vidíme tuto zprávu v současnosti jako neutrální pro ČEZ. (Radim Kramule +420 224 995 213, Jakub Židoň +420 224 995 340)

GRAFY AKCIÍ A INDEXU PX



Akcie	Doporučení	12M cíl. cena	Datum
CME	Redukovat	92,6 USD	27.2.08
ČEZ	Držet	1 255 Kč	14.2.08
Telefonica O2 CR	Kupovat	700 Kč	27.05.08
Komerční banka	Akumulovat	4 400 Kč	5.5.07
Orco	V revizi	--	--
Unipetrol	V revizi	V revizi	--
Zentiva	Akumulovat	1 120 Kč	26.3.08
Philip Morris CR	Držet	8 800 Kč	6.12.07
ECM	Kupovat	1 380 Kč	28.2.08
VIG	Suspendován	--	--
Pegas	Držet	505 Kč	25.4.08

Česká spořitelna, a.s., Na Perštýně 1, Praha 1

Akcie prodej: Jan Korb, tel: +420/224 995 490; Michal Tobiáš, tel: +420/224 995 491; Pavel Krabička On-line obchodování s CP: www.brokerjet.cz

Analýza: Jakub Židoň, tel: +420/224 995 340, email: JZidon@csas.cz, Petr Bártek, tel: +420/224 995 227, Radim Kramule, tel: +420/224 995 213, Lenka Slámová

Důležitá upozornění (tzv. „disclaimer“), včetně případného konfliktu zájmů, dle Vyhlášky o poctivé prezentaci investičních doporučení (114/2006 Sb.) jsou k dispozici na webových stránkách tvůrce tohoto dokumentu – odboru Ekonomických a strategických analýz České spořitelny www.csas.cz/analýza. Přímý odkaz na dokument s důležitými upozorněními je: www.csas.cz/analýza/upozorneni. Historie vydaných investičních doporučení je k dispozici v Měsíčních strategických, které jsou dostupné na výše uvedené webové adrese.

ZAHRA NIČNÍ AKCIOVÉ TRHY

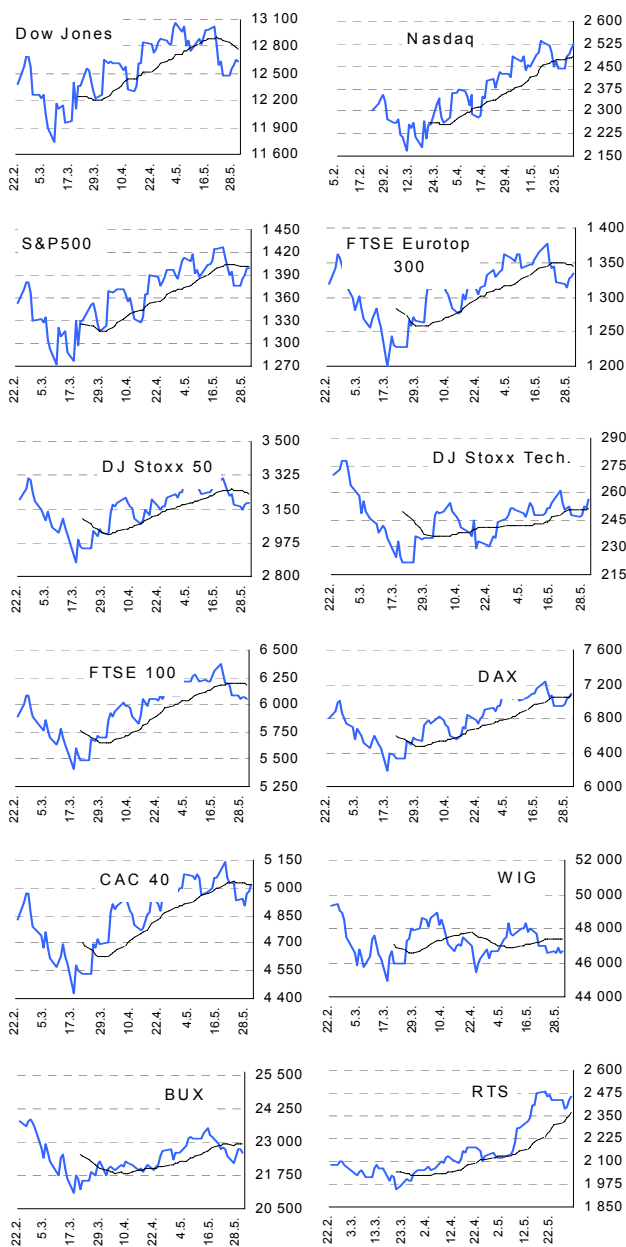
2. června 2008

Index	30.5.	29.5.	28.5.	% změna za					Vývoj v roce 2008	Roční	
				1 den	1 týden	1 měsíc	6 měsíců	1 rok		minimum	maximum
Dow Jones IA	12 638.32	12 646.22	12 594.03	-0.1%	1.3%	-1.4%	-5.5%	-7.3%	-4.7%	11 740.15	14 164.53
Nasdaq Composite	2 522.66	2 508.32	2 486.70	0.6%	3.2%	4.6%	-5.2%	-2.7%	-4.9%	2 169.34	2 859.12
S&P 500	1 400.38	1 398.26	1 390.84	0.2%	1.8%	1.1%	-5.5%	-8.5%	-4.6%	1 273.37	1 565.15
FTSE Eurotop 300	1 334.39	1 330.28	1 326.69	0.3%	0.9%	-0.2%	-12.6%	-16.6%	-11.4%	1 199.80	1 630.32
DJ Stoxx 50	3 182.53	3 178.92	3 169.69	0.1%	0.4%	-1.7%	-15.2%	-18.7%	-13.6%	2 873.33	3 998.93
DJ Stoxx Technology	256.31	251.87	252.97	1.8%	3.6%	2.1%	-17.9%	-20.5%	-15.8%	221.90	352.34
FTSE 100	6 053.50	6 068.10	6 069.60	-0.2%	-0.6%	-0.6%	-5.9%	-8.3%	-6.2%	5 414.40	6 732.40
DAX Xetra	7 096.79	7 055.03	7 033.84	0.6%	2.2%	2.1%	-9.8%	-8.6%	-12.0%	6 182.30	8 105.69
CAC 40	5 014.28	4 975.90	4 971.11	0.8%	1.6%	0.4%	-11.6%	-17.0%	-10.7%	4 431.04	6 168.15
BUX (Maďarsko)	22 580.48	22 717.38	22 738.22	-0.6%	0.5%	-0.0%	-12.3%	-13.1%	-13.9%	21 073.23	30 118.12
WIG (Polsko)	46 624.44	46 546.54	46 868.52	0.2%	0.1%	-0.1%	-17.7%	-25.2%	-16.2%	44 509.36	67 568.51
RTS (Rusko)	2 459.88	2 439.03	2 396.87	0.9%	1.0%	15.9%	10.8%	42.6%	7.4%	1 790.09	2 487.92
ISE Nat. (Turecko)	39 969.63	39 086.47	39 384.87	2.3%	0.0%	-8.0%	-26.3%	-13.6%	-28.0%	39 015.44	58 231.90
CECE (Střed. Evropa)	4 090.95	4 078.19	4 084.86	0.3%	-0.0%	3.3%	-0.8%	12.9%	-1.1%	3 343.30	4 404.87

Nejziskovější / nejztrátovější akcie – USA, západní Evropa

index	nejzisk. akcie	kurz	% zm.	nejztrát. akcie	kurz	% zm.
Dow Jones	Amer Intl Group	\$36.00	1.9%	General Motors	\$17.10	-1.6%
	United Tech	\$71.04	1.2%	JPMorgan Chase	\$43.00	-1.3%
	Procter & Gamble	\$66.05	0.9%	Home Depot	\$27.36	-1.3%
	Boeing	\$82.77	0.8%	Coca-Cola Co	\$57.26	-1.1%
	Alcoa Inc	\$40.59	0.6%	American Express	\$46.35	-0.9%
Nasdaq 100	Marvell Technolog	\$17.36	23.3%	Sirius Satellite Radic	\$2.52	-2.7%
	Infosys Technolog	\$49.11	8.3%	Petsmart Inc	\$23.44	-2.3%
	Broadcom Corp	\$28.69	5.8%	Costco Wholesale C	\$71.32	-2.3%
	Dell Inc	\$23.06	5.7%	Wynn Resorts Ltd	\$100.03	-2.0%
	Focus Media Hold	\$40.29	5.5%	Amylin Pharmaceutic	\$31.77	-1.9%
DJ Stoxx 50	Anglo American (€ #N/A □)	#HODNOTA!		Deutsche Bank (€)	€68.73	-5.2%
	UniCredito Italiano	4.49	4.1%	HBOS (€p)	€90.4	-2.5%
	Nokia (€)	18.53	3.2%	UBS (SFr)	€25.10	-2.6%
	Intesa Sao Paolo (€)	4.22	2.1%	BHP Billiton (€p)	€1914.00	-2.3%
	Lloyds TSB (€p)	384.00	1.9%	Rio Tinto	€6055.00	-2.0%
DAX	Deutsche Postban	€62.1	4.0%	Deutsche Bank	€68.7	-5.2%
	Deutsche Lufthans	€16.7	3.5%	Merck	€90.4	-2.5%
	Infineon Tech.	€5.8	2.9%	Adidas-Salomon	€45.3	-1.4%
	Commerzbank	€22.7	2.8%	Thyssen Krupp	€43.4	-1.3%
	BMW	€38.1	2.5%	Volkswagen	€177.1	-1.2%
CAC 40	Air France-KLM	€17.2	6.1%	Peugeot	€40.0	-3.0%
	Bouygues	€52.5	5.5%	Arcelor Mittal	€63.7	-0.9%
	EADS	€15.0	3.4%	Credit Agr.	€17.0	-0.9%
	Renault	€66.0	3.1%	Veolia Envir.	€45.8	-0.8%
	Alcatel-Lucent	€4.9	2.7%	Total	€56.1	-0.6%
FTSE 100	Tullow oil	#N/A Hrn!dn!	#HODNOTA!	HBOS	€p400.0	-3.4%
	Anglo American	#N/A □	#HODNOTA!	John Wood Group	€p446.0	-2.6%
	British Ainways	€p232.5	8.1%	BHP Billiton	€p1914.0	-2.3%
	Johnson Matthey	€p2015.0	4.1%	BG Group	€p1266.0	-2.2%
	Firstgroup Plc	€p529.5	4.1%	Rio Tinto PLC	€p6055.0	-2.0%

Hlavní indexy + 20denní klouzavý průměr



Střední a východní Evropa

	30.5.	29.5.	1 den	1 týden	1 měsíc	rok 2008
Egis (HUF)	17 050	17 050	0.0%	-3.3%	-5.0%	-9.0%
Gedeon Richter (HUF)	34 050	34 595	-1.6%	0.4%	1.6%	-18.0%
Pliva (HRK)	752	752	0.0%	0.0%	0.3%	-11.5%
Krka (€)	97	96	1.1%	2.2%	1.8%	-21.9%
Eesti Telekom (Kr.)	7.68	7.65	0.4%	0.9%	0.4%	-1.5%
Matav (HUF)	762	782	-2.6%	-3.5%	-11.7%	-15.3%
Telecom Austria (€)	15.33	15.57	-1.5%	-6.0%	-3.3%	-19.4%
TPSA (PLN)	20.5	21.0	-2.3%	-2.1%	-8.0%	-8.9%
LUKOIL (USD)	111.90	110.75	1.0%	4.5%	24.9%	28.6%
MOL (HUF)	23 310	23 395	-0.4%	1.9%	0.9%	-4.8%
OMV (€)	52.92	53.35	-0.8%	-4.5%	9.2%	-4.5%
PKN Orlen (PLN)	40.1	41.5	-3.4%	-0.5%	-4.5%	-22.7%
Bank Austria Credit.(€)	#N/A	#N/A	#N/A	#N/A	#N/A	#N/A
Bank BPH (PLN)	80.0	83.2	-3.8%	-6.9%	-10.2%	-23.1%
POWSZ. KASA (PLN)	50.4	50.5	-0.3%	2.4%	9.5%	-4.3%
OTP Bank (HUF)	6 990	6 990	0.0%	1.7%	0.6%	-20.5%
Pekao (PLN)	189.2	184.8	2.4%	5.4%	-2.0%	-16.7%
Raiffeisen Intl. Bank (€)	96.4	96.0	0.4%	1.3%	-7.4%	-7.0%

Dnešní očekávané události

Time	Event	Konsensus
10:00	GE: výrobní PMI	53,5 →
16:00	US: spotřeba ve stavebnictví (Duben)	-1,1% ↓

Česká spořitelna, a.s., Na Perštýně 1, Praha 1

Akcie prodej: Jan Korb, tel: +420/224 995 490; Michal Tobiáš, tel: +420/224 995 491; Pavel Krabička On-line obchodování s CP: www.brokerjet.cz

Analýza: Jakub Židoň, tel: +420/224 995 340, email: JZidon@csas.cz, Petr Bártek, tel: +420/224 995 227, Radim Kramule, tel: +420/224 995 213, Lenka Slámová

Důležitá upozornění (tzv. „disclaimer“), včetně případného konfliktu zájmů, dle Vyhlášky o poctivé prezentaci investičních doporučení (114/2006 Sb.) jsou k dispozici na webových stránkách tvůrce tohoto dokumentu – odboru Ekonomických a strategických analýz České spořitelny www.csas.cz/analýza. Přímý odkaz na dokument s důležitými upozorněními je: www.csas.cz/analýza/upozorneni. Historie vydaných investičních doporučení je k dispozici v Měsíčních strategiích, které jsou dostupné na výše uvedené webové adrese.