

# Akciové trhy – denní zpráva

ČESKÝ AKCIOVÝ TRH

30. KVĚTNA 2008

	29.5.				28.5.		27.5.		% změna za					Obrát (mil.Kč)	Roční	
	open	high	low	close	close	close	1 den	1 týden	1 měsíc	1 rok	rok 2008	minimum	maximum			
PX	1 676.8	1 680.7	1 666.8	1 676.2	1 675.9	1 644.8	0.0%	-0.1%	5.9%	-8.4%	-7.7%	6 294	1 405.1	1 936.1		
CME	1 665	1 690	1 660	1 683	1 668.0	1 620.0	0.9%	5.8%	9.3%	-8.2%	-20.1%	58.3	1 297.0	2 213.0		
Telefonica O2 CR	512.0	511.0	504.0	508.90	510.5	506.1	-0.3%	0.4%	1.1%	-15.0%	-6.6%	218.3	450.5	614.3		
ČEZ	1 300.0	1 326.0	1 291.1	1 325.00	1 298.0	1 300.0	2.1%	-0.8%	8.6%	23.6%	-2.7%	1748.2	995.6	1 423.0		
ECM	782.6	786.0	769.1	783.00	796.0	796.5	-1.6%	-2.6%	-0.1%	-56.5%	-34.9%	4.9	752.5	1 831.0		
Erste Bank	1 222	1 223	1 198	1 209	1 218	1 163	-0.7%	2.1%	8.1%	-26.9%	-7.1%	241.1	883	1 741		
Komerční banka	4 208	4 197	4 115	4 133	4 191	4 087	-1.4%	-3.7%	4.1%	7.3%	-5.4%	312.8	3 210	4 509		
Orco Pr. Group	1 321	1 337	1 305	1 327	1 338	1 305	-0.8%	-1.8%	4.1%	-61.0%	-38.7%	45.8	1 256	3 576		
PEGAS	488	487	479	481	486	490	-1.1%	0.7%	3.3%	-39.2%	-36.0%	9.9	470	848		
Philip Morris CR	5 865	5 810	5 760	5 786	5 810	5 766	-0.4%	-1.8%	-3.8%	-46.5%	-27.1%	6.3	5 581	11 050		
Unipetrol	263.3	265.9	257.0	259.60	263.3	263.1	-1.4%	-1.7%	-3.0%	-7.7%	-23.1%	160.7	245.6	343.8		
Zentiva	1 015	1 020	1 011	1 016	1 013.0	1 044.0	0.3%	-4.2%	10.8%	-29.3%	4.5%	576.3	808	1 453		
AAA Auto	22.5	23.5	22.7	22.8	22.7	23.1	0.4%	-11.5%	13.5%	#N/A	-48.5%	2.9	#N/A	#N/A		
VIG	1 231.0	1 227.0	1 226.0	1 221.0	1 235.0	1 201.0	-1.1%	1.3%	-0.2%	#N/A	-16.6%	1.1	#N/A	#N/A		
NWR	552.9	567.2	546.0	560.7	544.3	534.5	3.0%	4.9%	#N/A	#N/A	26.0%	345.8	#N/A	#N/A		

## ZPRÁVY A KOMENTÁŘE

### Orco se ztrátou za 1Q 2008

Orco včera večer zveřejnilo výsledky za 1Q. Společnost vykázala čistou ztrátu 13,1mil. EUR (proti 0,4mil EUR zisku v 1Q 07), výrazně pod našim odhadem zisku 4,3mil EUR. Ztráta byla především způsobena velmi nízkým prodejem rezidenční divize (meziročně o 68% níže), kdy se prodalo pouze 87 bytů. Celkové tržby tudíž nepředvídatelně poklesly meziročně o 20% na 47,2mil EUR. Marže provozního zisku před přeceněním byla pouze 4,2%. Dále jsme očekávali vyšší zisk z přecenění berlínského Wertheimu (9,3mil oproti očekávání 21mil EUR). Čistý příjem byl, podle očekávání, negativně ovlivněn finančními náklady (24x vyšší oproti 1Q 07 s -27mil EUR). Orco potvrdilo svůj cíl tržeb s rezidenčních projektů (tudíž rozdíl mezi odhady a realitou by měl být z důvodu načasování), ale výrazně snížilo cíl poplatků z fondu Endurance z 30mil na 20mil EUR.

*Celkově vzato, díky negativnímu překvapení na úrovni tržeb i čistého zisku, očekáváme i negativní reakci ceny akcií. Výsledky hodnotíme jako lehké negativní, kdy lepší se hrubá marže v rezidenční části (tržby by měly být „dohnány“ ve 2. a 3.Q) byla vykompenzována horší marží z pronájmu. Společnost musí především najít nové kupce pro svůj program prodeje aktiv (většina prodaných aktiv šla do fondů Orca v 1. a 4.Q), což bude rozhodující pro peněžní toky společnosti. (P. Bártek 224 995 227)*

### AAA Auto se ztrátami za 1Q 2008

AAA dnes zveřejnilo výsledky za 1Q – tržby dosáhly 115,3mil EUR (trh čekal 114), EBITDA -3,7mil EUR, EBIT -5,1mil EUR (trh čekal -5,14) a čistá ztráta 5,3mil EUR (trh čekal -5,6mil). (Bloomberg)

*Výsledky byly v souladu s trhem a naznačují pokračující tlak na marže a složitost situace na trhu ojetých vozů. Management by rád dosáhl na 0 za celý rok 2008. Čekáme pokračující negativní tlak na cenu akcie. (R. Kramule 224 995 213)*

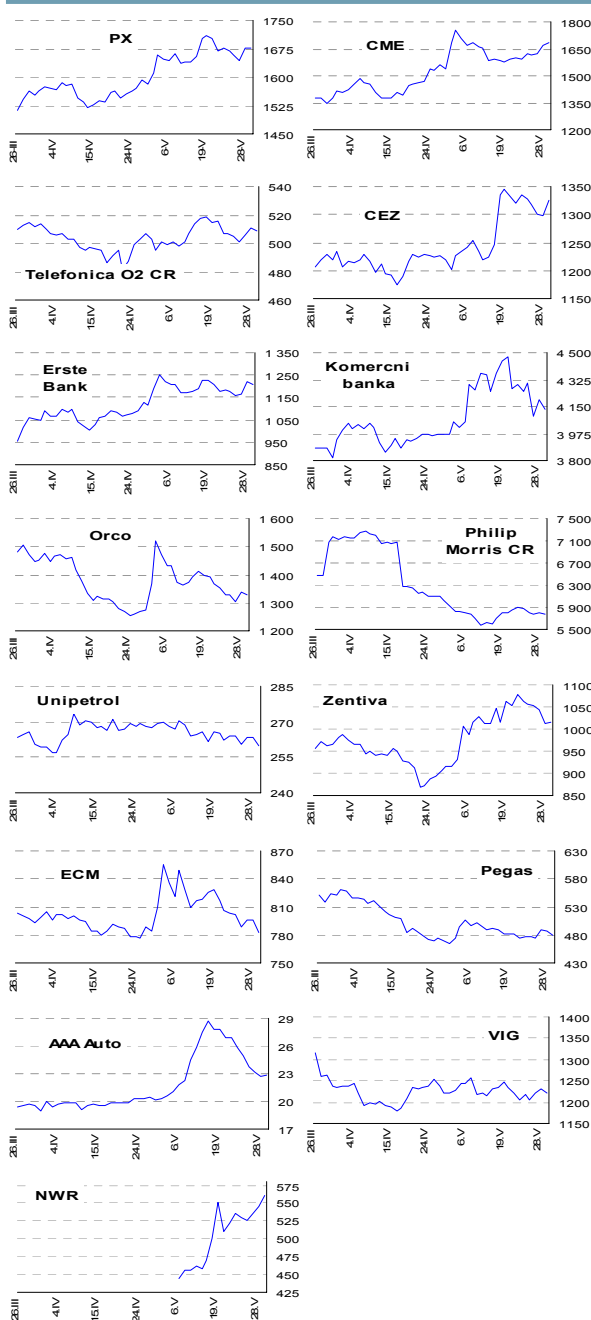
### NWR zveřejnilo výsledky za 1Q – rychlý růst tržeb

NWR dnes ráno zveřejnilo výsledky za 1Q. Společnost zvýšila tržby o 64% na 524mil EUR a čistý zisk o 340% na 117,7mil. NWR dále uvedlo, že ceny uhlí vzrostly o 31 až 75% (y/y) a objem produkce vzrostl v 1Q 08 o 9,6%. Odhady trhu nebyly, ale výsledky byly více či méně v souladu s odhadem dvouciferného růstu tržeb a násobného efektu na zisku (NWR má okolo 70% provozních nákladů fixních). (P. Bartek 224 995 227)

EUR mn	1Q 07	1Q 08	y/y
Sales	320	524	64%
EBITDA	92,1	211,5	130%
Net income	26,8	117,7	339%

Akcie	Doporučení	12M cíl. cena	Datum
CME	Redukovat	92,6 USD	27.2.08
ČEZ	Držet	1 255 Kč	14.2.08
Telefonica O2 CR	Kupovat	700 Kč	27.05.08
Komerční banka	Akumulovat	4 400 Kč	5.5.07
Orco	V revizi	V revizi	--
Unipetrol	V revizi	V revizi	--
Zentiva	Akumulovat	1 120 Kč	26.3.08
Philip Morris CR	Držet	8 800 Kč	6.12.07
ECM	Kupovat	1 380 Kč	28.2.08
VIG	Suspendován	--	--
Pegas	Držet	505 Kč	25.4.08

## GRAFY AKCIÍ A INDEXU PX



Česká spořitelna, a.s., Na Perštýně 1, Praha 1

Akcie prodej: Jan Korb, tel: +420/224 995 490; Michal Tobiáš, tel: +420/224 995 491; Pavel Krabička On-line obchodování s CP: [www.brokerjet.cz](http://www.brokerjet.cz)

Analýza: Jakub Židoň, tel: +420/224 995 340, email: [JZidon@csas.cz](mailto:JZidon@csas.cz), Petr Bártek, tel: +420/224 995 227, Radim Kramule, tel: +420/224 995 213, Lenka Slámová

Důležitá upozornění (tzv. „disclaimer“), včetně případného konfliktu zájmů, dle Vyhlášky o poctivé prezentaci investičních doporučení (114/2006 Sb.) jsou k dispozici na webových stránkách tohoto dokumentu – odboru Ekonomických a strategických analýz České spořitelny [www.csas.cz/analýza](http://www.csas.cz/analýza). Přímý odkaz na dokument s důležitými upozorněními je: [www.csas.cz/analýza/upozorneni](http://www.csas.cz/analýza/upozorneni). Historie vydaných investičních doporučení je k dispozici v Měsíčních strategích, které jsou dostupné na výše uvedené webové adrese.

# Akciové trhy – denní zpráva

ZAHRAIČNÍ AKCIOVÉ TRHY

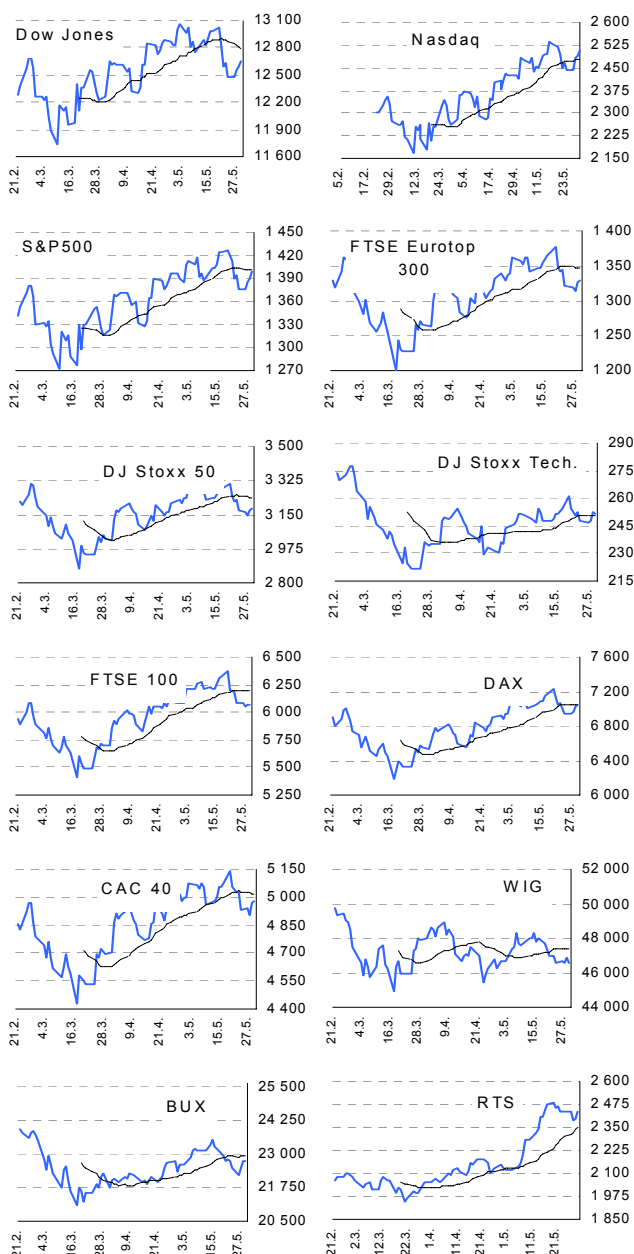
30. května 2008

Index	29.5.	28.5.	27.5.	% změna za					Vývoj v roce 2008	Roční	
				1 den	1 týden	1 měsíc	6 měsíců	1 rok		minimum	maximum
Dow Jones IA	12 646.22	12 594.03	12 548.35	0.4%	0.2%	-1.4%	-5.0%	-6.5%	-4.7%	11 740.15	14 164.53
Nasdaq Composite	2 508.32	2 486.70	2 481.24	0.9%	1.8%	3.4%	-6.0%	-2.5%	-5.4%	2 169.34	2 859.12
S&P 500	1 398.26	1 390.84	1 385.35	0.5%	0.3%	0.5%	-4.9%	-7.9%	-4.8%	1 273.37	1 565.15
FTSE Eurotop 300	1 330.28	1 326.69	1 314.42	0.3%	-1.1%	0.1%	-11.8%	-16.9%	-11.7%	1 199.80	1 630.32
DJ Stoxx 50	3 178.92	3 169.69	3 146.10	0.3%	-1.6%	-1.1%	-14.3%	-18.8%	-13.7%	2 873.33	3 998.93
DJ Stoxx Technology	251.87	252.97	247.64	-0.4%	-0.3%	1.8%	-18.7%	-21.6%	-17.2%	221.90	352.34
FTSE 100	6 068.10	6 069.60	6 058.50	-0.0%	-1.8%	-0.3%	-4.4%	-8.1%	-6.0%	5 414.40	6 732.40
DAX Xetra	7 055.03	7 033.84	6 958.66	0.3%	-0.2%	2.5%	-9.1%	-9.3%	-12.5%	6 182.30	8 105.69
CAC 40	4 975.90	4 971.11	4 906.56	0.1%	-1.1%	-0.0%	-11.1%	-17.8%	-11.4%	4 431.04	6 168.15
BUX (Maďarsko)	22 717.38	22 738.22	22 485.21	-0.1%	-0.2%	1.7%	-10.8%	-12.7%	-13.4%	21 073.23	30 118.12
WIG (Polsko)	46 546.54	46 868.52	46 582.82	-0.7%	-1.0%	0.7%	-17.0%	-25.9%	-16.4%	44 509.36	67 568.51
RTS (Rusko)	2 439.03	2 396.87	2 390.60	1.8%	0.2%	14.7%	11.9%	40.4%	6.5%	1 780.33	2 487.92
ISE Nat. (Turecko)	39 086.47	39 384.87	40 189.29	-0.8%	-4.1%	-9.2%	-26.5%	-16.8%	-29.6%	39 015.44	58 231.90
CECE (Střed. Evropa)	4 078.19	4 084.86	4 058.71	-0.2%	-0.9%	4.6%	-0.6%	11.3%	-1.4%	3 343.30	4 404.87

**Nejziskovější / nejtrátovější akcie – USA, západní Evropa**

index	nejzisk. akcie	kurz	% zm.	nejtrát. akcie	kurz	% zm.
Dow Jones	Johnson&Johnson	\$66.42	2.4%	Alcoa Inc	\$40.34	-3.0%
	Citigroup	\$22.04	2.0%	Intel	\$23.14	-1.4%
	AT&T	\$40.20	1.7%	Exxon Mobil	\$89.35	-1.2%
	JPMorgan Chase	\$43.57	1.7%	Caterpillar	\$82.78	-0.5%
	Verizon Comms	\$38.37	1.6%	Walt Disney Co	\$33.81	-0.1%
Nasdaq 100	UAL Corp	\$8.39	6.1%	Steel Dynamics Inc	\$34.29	-4.3%
	Expedia Inc	\$24.05	5.7%	Sears Holdings Corp	\$86.14	-3.6%
	Vertex Pharmaceu	\$28.45	5.5%	Leap Wireless Intern	\$56.35	-3.1%
	Apollo Group Inc	\$47.82	4.9%	IAC InterActiveCorp	\$22.70	-2.7%
	Amylin Pharmaceu	\$32.38	4.5%	Foster Wheeler Ltd	\$74.19	-2.0%
DJ Stoxx 50	E.ON (€)	136.39	2.8%	France Telecom	19.32	-7.3%
	SUEZ (€)	47.40	2.7%	HBOS (€p)	414.25	-3.9%
	Novartis (SFr)	55.25	2.1%	Royal Bk of Sc.(€p)	231.75	-2.6%
	Royal Dutch Shell	27.84	1.7%	Barclays (€p)	377.50	-2.5%
	AcceloroMittal (€)	64.25	1.6%	Lloyds TSB (€p)	377.00	-2.0%
DAX	E.ON	€136.4	2.8%	Infineon Tech.	€56	-10.0%
	RWE	€83.8	2.6%	MAN	€99.0	-2.3%
	BMW	€37.1	1.4%	Deutsche Postbank	€59.7	-1.7%
	Continental	€80.1	1.0%	Volkswagen	€179.2	-1.7%
	SAP	€35.2	0.7%	Deutsche Borse	€91.5	-1.6%
CAC 40	Gaz de France	€43.7	3.4%	France Telecom	€19.3	-7.3%
	Vallourec	€197.8	3.3%	Credit Agr.	€17.2	-3.8%
	SUEZ	€47.4	2.7%	Air France-KLM	€16.2	-3.8%
	Danone	€56.2	2.4%	Saint Gobain	€51.1	-3.2%
	Cap Gemini	€42.5	2.1%	Unibail-Rodamco	€164.3	-2.8%
FTSE 100	Man Group PLC	£p1619.0	5.2%	Persimmon	£p487.5	-5.1%
	Eurasian Nat. Res	£p1481.0	5.0%	Wolseley	£p537.5	-3.5%
	Caim Energy PLC	£p3419.0	3.1%	Home retail group	£p228.8	-3.1%
	Old Mutual	£p115.6	3.1%	Kingfisher	£p135.7	-3.0%
	Tullow oil	£p922.0	2.7%	Sainsbury	£p342.0	-2.8%

**Hlavní indexy + 20denní klouzavý průměr**



**Střední a východní Evropa**

	29.5.	28.5.	1 den	1 týden	1 měsíc	rok 2008
Egis (HUF)	17 050	17 280	-1.3%	-3.7%	-0.9%	-9.0%
Gedeon Richter (HUF)	34 595	34 690	-0.3%	1.9%	4.5%	-16.6%
Pliva (HRK)	752	752	0.0%	0.0%	0.3%	-11.5%
Krka (€)	96	96	-0.2%	-0.2%	1.1%	-22.7%
Eesti Telekom (Kr.)	7.65	7.66	-0.1%	0.1%	0.0%	-1.9%
Matav (HUF)	782	777	0.6%	-1.0%	-7.6%	-13.1%
Telecom Austria (€)	15.57	15.46	0.7%	-1.5%	0.6%	-18.2%
TPSA (PLN)	21.0	20.5	2.2%	0.3%	-4.5%	-6.7%
LUKOIL (USD)	110.75	106.00	4.5%	3.0%	23.5%	27.3%
MOL (HUF)	23 395	23 100	1.3%	1.7%	1.6%	-4.5%
OMV (€)	53.35	53.47	-0.2%	-6.2%	11.2%	-3.7%
PKN Orlen (PLN)	41.5	42.5	-2.3%	0.5%	1.7%	-20.0%
Bank Austria Credit (€)	#N/A	#N/A	#N/A	#N/A	#N/A	#N/A
Bank BPH (PLN)	83.2	83.9	-0.8%	-4.4%	-6.5%	-20.0%
POWSZ. KASA (PLN)	50.5	51.0	-0.9%	2.0%	11.2%	-4.0%
OTP Bank (HUF)	6 990	7 087	-1.4%	-1.9%	2.0%	-20.5%
Pekao (PLN)	184.8	180.0	2.7%	1.5%	-3.0%	-18.6%
Raiffeisen Intl. Bank (€)	96.0	95.8	0.2%	0.0%	-5.7%	-7.3%

**Dnešní očekávané události**

	Konsensus
11:00 EMU: CPI (inlace, květen)	3,3% ↓
14:00 US: osobní spotřeba (y/y)	2,1% →
16:00 US: indikátor Michigan. Univ. - důvěra	59.5 →

**Česká spořitelna, a.s., Na Perštýně 1, Praha 1**

Akcie prodej: Jan Korb, tel: +420/224 995 490; Michal Tobiáš, tel: +420/224 995 491; Pavel Krabička On-line obchodování s CP: [www.brokerjet.cz](http://www.brokerjet.cz)  
 Analýza: Jakub Židoň, tel: +420/224 995 340, email: [JZidon@csas.cz](mailto:JZidon@csas.cz), Petr Bártek, tel: +420/224 995 227, Radim Kramule, tel: +420/224 995 213, Lenka Slámová

Důležitá upozornění (tzv. „disclaimer“), včetně případného konfliktu zájmů, dle Vyhlášky o poctivé prezentaci investičních doporučení (114/2006 Sb.) jsou k dispozici na webových stránkách tvůrce tohoto dokumentu – odboru Ekonomických a strategických analýz České spořitelny [www.csas.cz/analýza](http://www.csas.cz/analýza). Přímý odkaz na dokument s důležitými upozorněními je: [www.csas.cz/analýza/upozorneni](http://www.csas.cz/analýza/upozorneni). Historie vydaných investičních doporučení je k dispozici v Měsíčních strategiích, které jsou dostupné na výše uvedené webové adrese.