

Akciové trhy – denní zpráva

ČESKÝ AKCIOVÝ TRH

29. KVĚTNA 2008

	28.5.				27.5.		% změna za					Obrat (mil.Kč)	Roční	
	open	high	low	close	close	26.5. close	1 den	1 týden	1 měsíc	1 rok	rok 2008		minimum	maximum
PX	1,648.1	1,677.9	1,648.1	1,675.9	1,644.8	1,657.9	1.9%	0.4%	5.3%	-8.3%	-7.7%	5,114	1,405.1	1,936.1
CME	1,654	1,668	1,620	1,668	1,620.0	1,615.0	3.0%	4.1%	7.1%	-8.9%	-20.8%	51.9	1,297.0	2,213.0
Telefonica O2 CR	507.5	511.0	506.0	510.50	506.1	500.8	0.9%	0.7%	0.8%	-15.0%	-6.3%	108.0	450.5	614.3
ČEZ	1,302.0	1,321.0	1,282.0	1,298.00	1,300.0	1,318.0	-0.2%	-1.7%	5.8%	20.7%	-4.7%	1922.2	995.6	1,423.0
ECM	795.1	805.0	780.0	796.00	796.5	789.0	-0.1%	-1.3%	1.0%	-55.7%	-33.8%	8.5	752.5	1,831.0
Erste Bank	1,170	1,227	1,163	1,218	1,163	1,158	4.7%	3.7%	8.0%	-26.1%	-6.4%	605.6	883	1,741
Komerční banka	4,110	4,198	4,087	4,191	4,087	4,302	2.5%	-1.8%	5.6%	9.7%	-4.1%	316.3	3,210	4,509
Orco Pr. Group	1,308	1,345	1,305	1,338	1,305	1,328	2.5%	-2.0%	5.4%	-61.1%	-38.2%	28.0	1,256	3,576
PEGAS	495	513	485	486	489	481	-0.6%	-2.4%	3.6%	-38.7%	-35.2%	41.3	470	848
Philip Morris CR	5,766	5,840	5,760	5,810	5,766	5,811	0.8%	-0.8%	-4.7%	-46.2%	-26.8%	10.0	5,581	11,050
Unipetrol	264.5	266.0	261.6	263.30	263.1	260.7	0.1%	0.3%	-1.9%	-6.6%	-22.0%	41.2	245.6	343.8
Zentiva	1,035	1,059	1,010	1,013	1,044.0	1,054.0	-3.0%	-6.1%	11.9%	-29.6%	4.2%	154.2	808	1,453
AAA Auto	23.1	23.0	22.5	22.7	23.1	23.7	-1.6%	-15.6%	11.4%	#N/A	-48.8%	1.5	#N/A	#N/A
VIG	1,235.0	1,231.0	1,228.0	1,232.0	1,201.0	1,214.0	2.6%	1.0%	-0.5%	#N/A	-15.9%	4.3	#N/A	#N/A
NWR	534.1	549.0	532.1	544.3	534.5	525.6	1.8%	4.4%	#N/A	#N/A	22.3%	433.6	#N/A	#N/A

ZPRÁVY A KOMENTÁŘE

Výsledky ECM za 1Q 08 lehce pod očekáváním

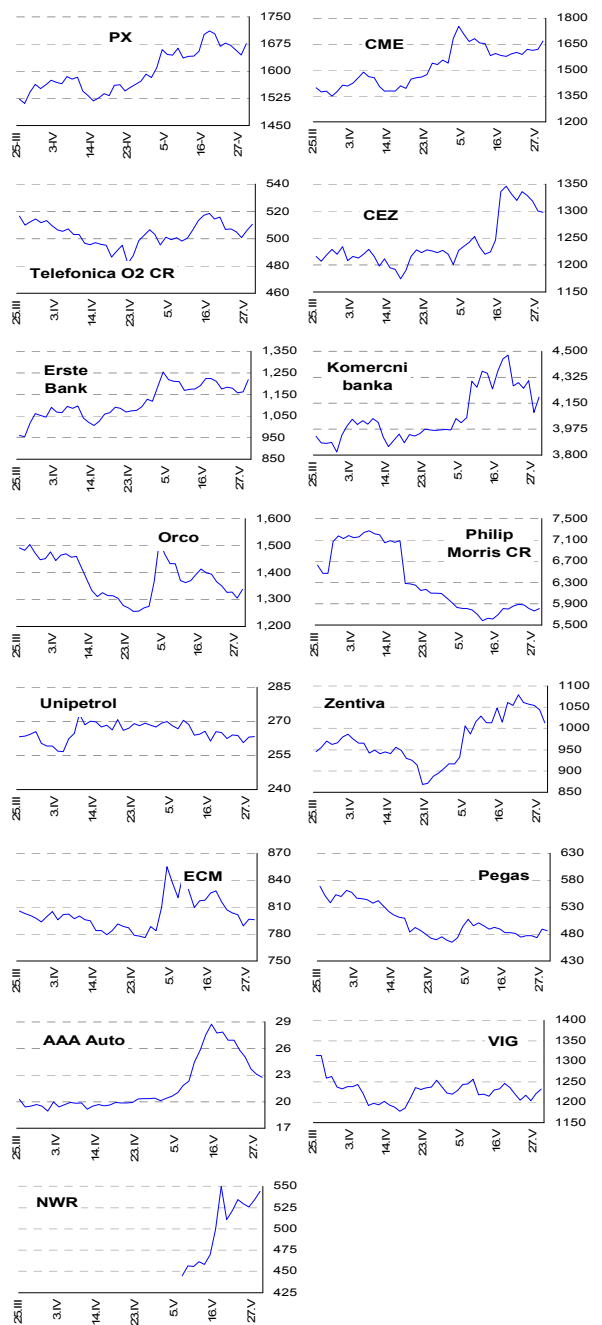
ECM včera po uzavření trhu zveřejnilo výsledky za 1Q08. Společnost reportovala vyšší ztrátu, než bylo očekáváno, a to ve výši -14,6 mil. EUR (v porovnání se ziskem 0,8 mil. EUR v 1Q07). Hlavním důvodem byly především vyšší účetní kurzové ztráty (-10,1 mil. EUR), také administrativní náklady rostly rychleji, než se očekávalo. Naopak čisté výnosy z pronájmů (4,6 mil. EUR, očekávání 4,3 mil. EUR) a úrokové náklady byly lepší, než se čekalo. Upravený EBIT dosáhl -3,3 mil. EUR proti našemu (upravenému) odhadu -0,4 mil. EUR. Během telekonference k výsledkům ECM řeklo, že bude postupně prodávat část svého investičního portfolia (plně pronajato, hodnota cca 116 mil. EUR); dokončení velké části prodeje je očekáváno ve 3.čtvrtletí 2008.

Očekáváme, že by prodej mohl společnosti vynesit přibližně 40mil. EUR cash flow. Společnost oznámila, že konečně obdržela územní rozhodnutí pro svůj rezidenční projekt City Epoque, což oceňujeme. Celkově má ECM lehce horší provozní výsledek než se čekalo. Úspěšné uvolnění kapitálu z investičního portfolia bude klíčové pro to, aby se očekávané zisky z developerské činnosti projevíly v ceně akcie. (Petr Bártek +420 224 995 227)

Orco dnes zveřejní výsledky za 1Q08

Orco dnes po uzavření obchodování v Paříži (18:00 SEČ) zveřejní výsledky za 1Q 08. Vzhledem k velkému množství objednaných bytů (894) z konce roku 2007 očekáváme, že společnost v 1Q08 prodala byty za 89 mil. EUR. Tržby z pronájmů by se měly ztrojnásobit díky konsolidaci loňských akvizic (GSG Berlin a Molcom). Celkové tržby by se mohly zvýšit o 113% na 125 mil. EUR. Orco v prvním a třetím čtvrtletí přečechuje pouze investiční majetek s „významnou změnou v hodnotě“. Vidíme možnost přecenění paláce Archa v Praze a pozemku Wertheim v Berlíně na úrovni 21 mil. EUR. EBIT výsledek tedy očekáváme ve výši 38 mil. EUR, což je výrazný růst oproti 1,3 mil. EUR v 1Q 07 (společnost nedělala v 1Q 07 žádné přecenění). Vzhledem k tomu, že nehotovostní úrokové náklady a negativní dopad FX budou kompenzovat očekávané zisky z přecenění, předpokládáme čistý zisk ve výši 4,3 mil. EUR (v porovnání s 0,4 mil. EUR v 1Q 07, očekávání trhu je cca -7,7 mil. EUR). Výsledky v 1Q a 3Q jsou vždy o něco slabší a těžko se hodnotí, protože společnost nepřečechuje celé portfolio nemovitostí a nepočítá NAV; také odhady skutečného počtu zaúčtovaných prodaných bytů jsou vzhledem k standardu IAS 11 obtížné. Nicméně očekáváme, že výsledky ukáží zlepšení na provozní úrovni, zatímco finanční výsledek by se měl meziročně výrazně zhoršit. Petr Bártek +420 224 995 227

GRAFY AKCIÍ A INDEXU PX



Akcie	Doporučení	12M cíl. cena	Datum
CME	Redukovat	92,6 USD	27.2.08
ČEZ	Držet	1 255 Kč	14.2.08
Telefónica O2 CR	Kupovat	700 Kč	27.05.08
Komerční banka	Akumulovat	4 400 Kč	5.5.07
Orco	V revizi	--	--
Unipetrol	V revizi	V revizi	--
Zentiva	Akumulovat	1 120 Kč	26.3.08
Philip Morris CR	Držet	8 800 Kč	6.12.07
ECM	Kupovat	1 380 Kč	28.2.08
VIG	Suspendován	--	--
Pegas	Držet	505 Kč	25.4.08

Česká spořitelna, a.s., Na Perštýně 1, Praha 1

Akcie prodej: Jan Korb, tel: +420/224 995 490; Michal Tobiáš, tel: +420/224 995 491; Pavel Krabička On-line obchodování s CP: www.brokerjet.cz

Analýza: Jakub Židoň, tel: +420/224 995 340, email: JZidon@csas.cz, Petr Bártek, tel: +420/224 995 227, Radim Kramule, tel: +420/224 995 213, Lenka Slámová

Důležité upozornění (tzv. „disclaimer“), včetně případného konfliktu zájmů, dle Vyhlášky o poctivé prezentaci investičních doporučení (114/2006 Sb.) jsou k dispozici na webových stránkách tůrce tohoto dokumentu – odboru Ekonomických a strategických analýz České spořitelny www.csas.cz/analýza. Přímý odkaz na dokument s důležitými upozorněními je: www.csas.cz/analýza/upozorneni. Historie vydaných investičních doporučení je k dispozici v Měsíčních strategických, které jsou dostupné na výše uvedené webové adrese.

Akciové trhy – denní zpráva

ZAHRA NIČNÍ AKCIOVÉ TRHY

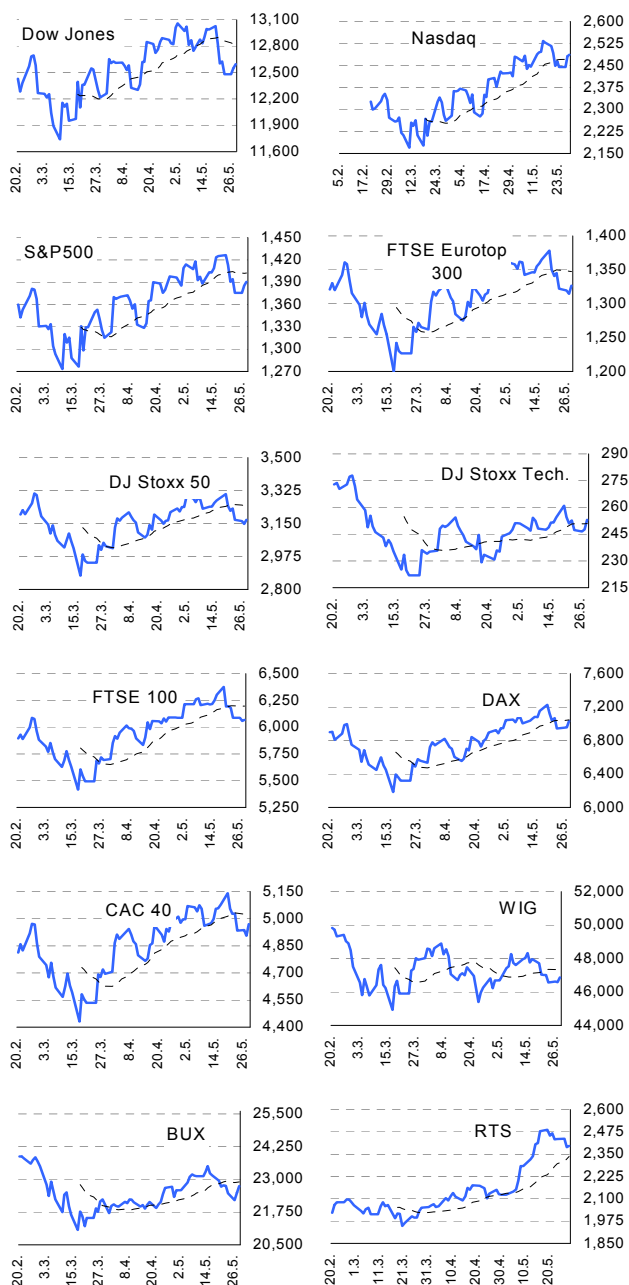
29. května 2008

Index	28.5.	27.5.	26.5.	% změna za					Vývoj v roce 2008	Roční	
				1 den	1 týden	1 měsíc	6 měsíců	1 rok		minimum	maximum
Dow Jones IA	12,594.03	12,548.35	12,479.63	0.4%	-0.1%	-2.2%	-5.2%	-6.8%	-5.1%	11,740.15	14,164.53
Nasdaq Composite	2,486.70	2,481.24	2,444.67	0.2%	1.6%	2.6%	-6.6%	-2.8%	-6.2%	2,169.34	2,859.12
S&P 500	1,390.84	1,385.35	1,375.93	0.4%	0.0%	-0.4%	-5.3%	-8.2%	-5.3%	1,273.37	1,565.15
FTSE Eurotop 300	1,326.69	1,314.42	1,319.55	0.9%	-1.0%	-0.9%	-11.6%	-17.1%	-11.9%	1,199.80	1,630.32
DJ Stoxx 50	3,169.69	3,146.10	3,162.16	0.7%	-1.5%	-1.8%	-14.1%	-18.9%	-14.0%	2,873.33	3,998.93
DJ Stoxx Technology	252.97	247.64	246.37	2.2%	0.8%	3.0%	-17.7%	-21.3%	-16.9%	221.90	352.34
FTSE 100	6,069.60	6,058.50	6,087.30	0.2%	-2.1%	-0.3%	-3.8%	-7.6%	-6.0%	5,414.40	6,732.40
DAX Xetra	7,033.84	6,958.66	6,953.84	1.1%	-0.1%	1.6%	-8.9%	-9.1%	-12.8%	6,182.30	8,105.69
CAC 40	4,971.11	4,906.56	4,937.84	1.3%	-1.1%	-0.8%	-10.6%	-18.1%	-11.5%	4,431.04	6,168.15
BUX (Maďarsko)	22,738.22	22,485.21	22,208.47	1.1%	-0.2%	0.1%	-7.8%	-12.0%	-13.3%	21,073.23	30,118.12
WIG (Polsko)	46,868.52	46,582.82	46,620.03	0.6%	-0.3%	0.1%	-16.0%	-25.2%	-15.8%	44,509.36	67,568.51
RTS (Rusko)	2,396.87	2,390.60	2,436.56	0.3%	-2.9%	11.4%	10.6%	35.4%	4.6%	1,724.69	2,487.92
ISE Nat. (Turecko)	39,384.87	40,189.29	39,439.35	-2.0%	-4.0%	-9.7%	-26.0%	-16.1%	-29.1%	39,015.44	58,231.90
CECE (Střed.Evropa)	4,084.86	4,058.71	4,098.78	0.6%	-0.7%	2.4%	0.4%	12.2%	-1.2%	3,343.30	4,404.87

Nejziskovější / nejtrátovější akcie – USA, západní Evropa

index	nejzisk. akcie	kurz	% zm.	nejtrát. akcie	kurz	% zm.
Dow Jones	Alcoa Inc	\$41.57	2.9%	Amer Intl Group	\$34.91	-4.7%
	Hewlett-Packard	\$46.52	1.8%	Coca-Cola Co	\$57.44	-2.0%
	AT&T	\$39.51	1.8%	General Motors	\$17.15	-1.5%
	IBM	\$129.54	1.7%	Microsoft	\$28.18	-0.9%
	Caterpillar	\$83.19	1.5%	Boeing	\$82.13	-0.9%
Nasdaq 100	Hansen Natural Co	\$31.12	5.2%	UAL Corp	\$7.91	-3.3%
	Expedia Inc	\$22.75	4.6%	Garmin Ltd	\$46.22	-2.7%
	Focus Media Holdi	\$38.04	4.6%	Genzyme Corp	\$67.18	-2.4%
	Akamai Technolog	\$38.58	4.6%	eBay Inc	\$29.65	-2.3%
DJ Stoxx 50	Logitech Internati	\$32.85	3.0%	Monster Worldwide I	\$24.13	-1.8%
	SAP (€)	34.95	4.8%	Lloyds TSB (€p)	384.75	-2.2%
	AccelorMittal (€)	63.21	2.6%	BP (€p)	605.50	-1.8%
	AXA (€)	22.51	2.6%	UniCredito Italiano (€)	4.34	-1.5%
	Anglo American (€)	3470.00	2.5%	Royal Bk of Sc.(€p)	238.00	-1.3%
DAX	France Telecom	20.84	2.1%	Barclays (€p)	387.25	-0.9%
	SAP	€35.0	4.8%	Deutsche Post	€20.4	-5.4%
	Thyssen Krupp	€44.3	3.8%	Deutsche Postbank	€60.8	-0.9%
	Adidas-Salomon	€46.5	3.3%	Hypo Real Estate Ho	€21.3	-0.7%
	Infineon Tech.	€6.3	3.1%	Deutsche Borse	€93.0	-0.6%
CAC 40	Bayer	€56.4	3.0%	Deutsche Tel.	€10.7	-0.5%
	Cap Gemini	€41.6	4.8%	BNP Paribas	€65.6	-0.5%
	Unibail-Rodamco	€168.9	3.6%	Air France-KLM	€16.8	-0.3%
	Veolia Envir.	€46.1	3.3%	Saint Gobain	€52.8	-0.3%
	Alcatel-Lucent	€4.8	3.1%	Lafarge	€115.4	0.0%
FTSE 100	Pernod-Ricard	€72.5	2.8%	Michelin	€57.8	0.1%
	Admiral Group	£p884.5	4.1%	Marks & Spencer	£p381.0	-3.7%
	Schroders	£p926.0	3.3%	Cable & Wireless	£p158.7	-2.8%
	Schroders	£p1056.0	3.2%	Tate & Lyle	£p457.3	-2.2%
	Sainsbury	£p352.0	3.1%	Lloyds TSB	£p384.8	-2.2%
Carnival Plc	£p1894.0	2.8%	BP	£p605.5	-1.8%	

Hlavní indexy + 20denní klouzavý průměr



Střední a východní Evropa

	28.5.	27.5.	1 den	1 týden	1 měsíc	rok 2008
Egis (HUF)	17,280	17,080	1.2%	-0.7%	-1.3%	-7.8%
Gedeon Richter (HUF)	34,690	34,300	1.1%	2.8%	3.6%	-16.4%
Pliva (HRK)	752	752	0.0%	0.0%	0.3%	-11.5%
Krka (€)	96	94	2.3%	-1.8%	0.9%	-22.6%
Eesti Telekom (Kr.)	7.66	7.68	-0.3%	-0.3%	0.1%	-1.8%
Matav (HUF)	777	789	-1.5%	-1.5%	-8.9%	-13.7%
Telecom Austria (€)	15.46	15.06	2.7%	-2.2%	0.3%	-18.8%
TPSA (PLN)	20.5	20.6	-0.0%	-1.9%	-5.9%	-8.8%
LUKOIL (USD)	106.00	106.20	-0.2%	-3.6%	16.4%	21.8%
MOL (HUF)	23,100	22,670	1.9%	1.4%	-1.2%	-5.7%
OMV (€)	53.47	53.90	-0.8%	-6.0%	13.5%	-3.5%
PKN Orlen (PLN)	42.5	41.0	3.6%	2.9%	1.0%	-18.2%
Bank Austria Credit.(€)	#N/A	#N/A	#N/A	#N/A	#N/A	#N/A
Bank BPH (PLN)	83.9	84.0	-0.1%	-3.6%	-5.3%	-19.3%
POWSZ. KASA (PLN)	51.0	49.0	4.0%	2.9%	9.9%	-3.1%
OTP Bank (HUF)	7,087	6,990	1.4%	-2.5%	0.8%	-19.4%
Pekao (PLN)	180.0	181.3	-0.7%	-1.1%	-8.6%	-20.7%
Raiffeisen Intl. Bank (€)	95.8	95.5	0.3%	-0.2%	-5.2%	-7.5%

Dnešní očekávané události

Konsensus

9:00	CZ: Spotřebitelská důvěra	-3,2
9:55	GE: Míra nezaměstnanosti	7,8%
14:30	US: Osobní spotřeba	1%

Česká spořitelna, a.s., Na Perštýně 1, Praha 1

Akcie prodej: Jan Korb, tel: +420/224 995 490; Michal Tobiáš, tel: +420/224 995 491; Pavel Krabička On-line obchodování s CP: www.brokerjet.cz

Analýza: Jakub Židoň, tel: +420/224 995 340, email: JZidon@csas.cz, Petr Bártek, tel: +420/224 995 227, Radim Kramule, tel: +420/224 995 213, Lenka Slámová

Důležitá upozornění (tzv. „disclaimer“), včetně případného konfliktu zájmů, dle Vyhlášky o poctivé prezentaci investičních doporučení (114/2006 Sb.) jsou k dispozici na webových stránkách tvůrce tohoto dokumentu – odboru Ekonomických a strategických analýz České spořitelny www.csas.cz/analýza. Přímý odkaz na dokument s důležitými upozorněními je: www.csas.cz/analýza/upozorneni. Historie vydaných investičních doporučení je k dispozici v Měsíčních strategiích, které jsou dostupné na výše uvedené webové adrese.