

Akciové trhy – denní zpráva

ČESKÝ AKCIOVÝ TRH

27. KVĚTNA 2008

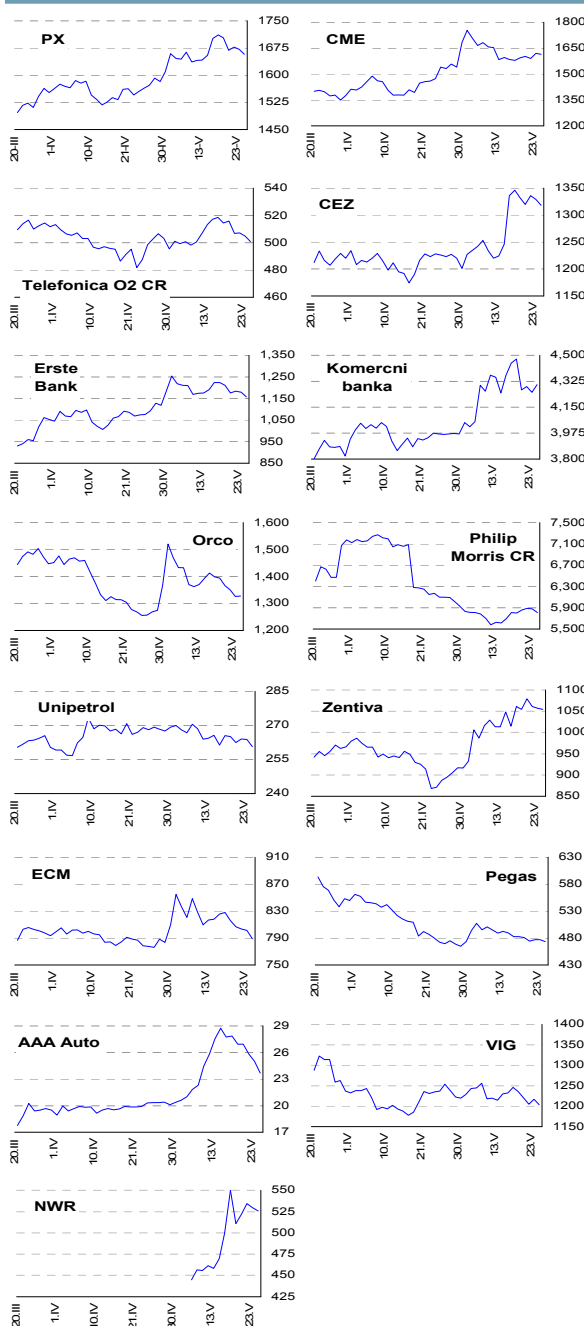
	26.5.				23.5. close	22.5. close	1 den	1 týden	% změna za			Obrat (mil.Kč)	Roční	
	open	high	low	close					1 měsíc	1 rok	rok 2008		minimum	maximum
PX	1,665.2	1,666.8	1,657.7	1,657.9	1,671.3	1,677.4	-0.8%	-3.1%	5.4%	-8.7%	-8.7%	1,097	1,405.1	1,936.1
CME	1,620	1,635	1,615	1,615	1,620.0	1,590.0	-0.3%	2.3%	5.4%	-11.6%	-23.3%	18.3	1,297.0	2,213.0
Telefonica O2 CR	505.0	505.0	500.0	500.80	505.0	507.1	-0.8%	-2.7%	-0.3%	-15.5%	-8.1%	104.8	450.5	614.3
ČEZ	1,328.0	1,334.0	1,316.0	1,318.00	1,329.0	1,336.0	-0.8%	-2.1%	7.8%	23.4%	-3.2%	118.9	995.6	1,423.0
ECM	792.0	795.0	790.0	789.00	801.5	803.5	-1.6%	-4.7%	1.7%	-56.8%	-34.4%	5.3	752.5	1,831.0
Erste Bank	1,175	1,174	1,157	1,158	1,180	1,184	-1.9%	-5.4%	5.9%	-29.5%	-11.0%	92.7	883	1,741
Komerční banka	4,250	4,319	4,245	4,302	4,251	4,290	1.2%	-3.3%	8.5%	14.3%	-1.6%	325.0	3,210	4,509
Orco Pr. Group	1,331	1,330	1,313	1,328	1,327	1,351	0.1%	-5.1%	5.6%	-61.1%	-38.7%	11.6	1,256	3,576
PEGAS	477	481	481	474	477	476	-0.8%	-1.9%	-0.3%	-40.6%	-36.9%	1.1	470	848
Philip Morris CR	5,900	5,950	5,800	5,811	5,878	5,890	-1.1%	0.1%	-4.7%	-46.2%	-26.7%	7.0	5,581	11,050
Unipetrol	263.0	263.8	260.0	260.70	263.8	264.0	-1.2%	-1.8%	-3.2%	-7.2%	-22.8%	25.0	245.6	343.8
Zentiva	1,057	1,058	1,045	1,054	1,057.0	1,061.0	-0.3%	-0.7%	17.8%	-26.5%	8.4%	32.2	808	1,453
AAA Auto	24.5	24.3	22.0	23.7	25.0	25.8	-5.3%	-14.9%	16.4%	#N/A	-46.6%	3.2	#N/A	#N/A
VIG	1,214.0	1,205.0	1,205.0	1,204.0	1,204.0	1,221.0	0.0%	-3.4%	-4.0%	#N/A	-17.8%	0.7	#N/A	#N/A
NWR	525.9	527.0	514.5	525.6	529.6	534.5	-0.8%	-4.5%	#N/A	#N/A	18.1%	219.7	#N/A	#N/A

ZPRÁVY A KOMENTÁŘE

KB se ode dneška obchoduje ex-dividend

Komerční banka se ode dneška obchoduje bez nároku na dividendu za rok 2007 (hrubá dividendu je 180 Kč/akcii). Výplatní den dividendy je 30.červen. (Günter Hohberger +43 50100 17354)

GRAFY AKCIÍ A INDEXU PX



Akcie	Doporučení	12M cíl. cena	Datum
CME	Redukovat	92,6 USD	27.2.08
ČEZ	Držet	1 255 Kč	14.2.08
Telefónica O2 CR	Kupovat	700 Kč	11.03.08
Komerční banka	Akumulovat	4 400 Kč	5.5.07
Orco	V revizi	--	--
Unipetrol	V revizi	V revizi	--
Zentiva	Akumulovat	1 120 Kč	26.3.08
Philip Morris CR	Držet	8 800 Kč	6.12.07
ECM	Kupovat	1 380 Kč	28.2.08
VIG	Suspendován	--	--
Pegas	Držet	505 Kč	25.4.08

Česká spořitelna, a.s., Na Perštýně 1, Praha 1

Akcie prodej: Jan Korb, tel: +420/224 995 490; Michal Tobiáš, tel: +420/224 995 491; Pavel Krabička On-line obchodování s CP: www.brokerjet.cz

Analýza: Jakub Židoň, tel: +420/224 995 340, email: JZidon@csas.cz, Petr Bártek, tel: +420/224 995 227, Radim Kramule, tel: +420/224 995 213, Lenka Slámová

Důležitá upozornění (tzv. „disclaimer“), včetně případného konfliktu zájmů, dle Vyhlášky o poctivé prezentaci investičních doporučení (114/2006 Sb.) jsou k dispozici na webových stránkách tvůrce tohoto dokumentu – odboru Ekonomických a strategických analýz České spořitelny www.csas.cz/analýza. Přímý odkaz na dokument s důležitými upozorněními je: www.csas.cz/analýza/upozorneni. Historie vydaných investičních doporučení je k dispozici v Měsíčních strategických, které jsou dostupné na výše uvedené webové adrese.

Akciové trhy – denní zpráva

ZAHRAIČNÍ AKCIOVÉ TRHY

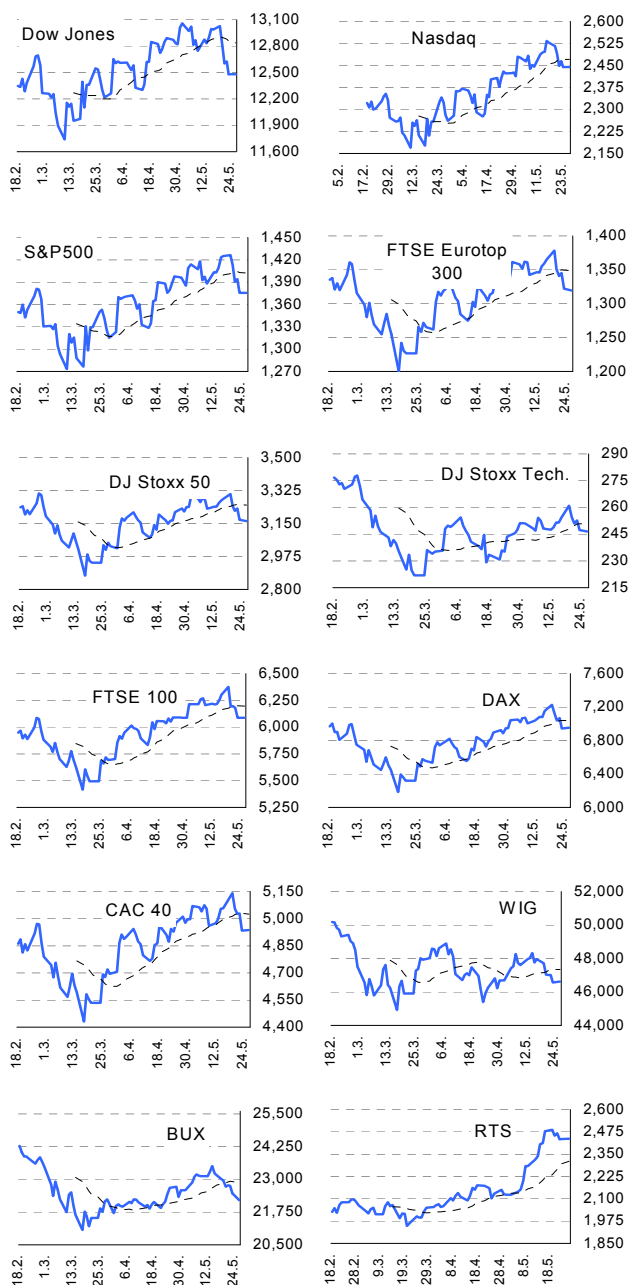
27. května 2008

Index	26.5.	23.5.	22.5.	% změna za					Vývoj v roce 2008	Roční	
				1 den	1 týden	1 měsíc	6 měsíců	1 rok		minimum	maximum
Dow Jones IA	12,479.63	12,479.63	12,625.62	0.0%	-4.2%	-3.2%	-2.1%	-7.6%	-5.9%	11,740.15	14,164.53
Nasdaq Composite	2,444.67	2,444.67	2,464.58	0.0%	-2.8%	0.9%	-3.8%	-4.4%	-7.8%	2,169.34	2,859.12
S&P 500	1,375.93	1,375.93	1,394.35	0.0%	-3.6%	-1.6%	-2.2%	-9.2%	-6.3%	1,273.37	1,565.15
FTSE Eurotop 300	1,319.55	1,322.22	1,345.11	-0.2%	-4.3%	-0.8%	-10.1%	-17.4%	-12.4%	1,199.80	1,630.32
DJ Stoxx 50	3,162.16	3,169.43	3,229.27	-0.2%	-4.3%	-1.5%	-12.1%	-19.1%	-14.2%	2,873.33	3,998.93
DJ Stoxx Technology	246.37	247.32	252.59	-0.4%	-5.6%	1.2%	-18.1%	-23.3%	-19.0%	221.90	352.34
FTSE 100	6,087.30	6,087.30	6,181.60	0.0%	-4.5%	-0.1%	-1.5%	-7.4%	-5.7%	5,414.40	6,732.40
DAX Xetra	6,953.84	6,944.05	7,070.33	0.1%	-3.8%	0.8%	-8.1%	-10.1%	-13.8%	6,182.30	8,105.69
CAC 40	4,937.84	4,933.77	5,028.74	0.1%	-4.0%	-0.8%	-9.5%	-18.5%	-12.0%	4,431.04	6,168.15
BUX (Maďarsko)	22,208.47	22,461.63	22,752.13	-1.1%	-3.2%	-2.1%	-11.0%	-14.1%	-15.3%	21,073.23	30,118.12
WIG (Polsko)	46,620.03	46,573.90	47,014.99	0.1%	-2.3%	0.8%	-15.8%	-24.4%	-16.2%	44,509.36	67,568.51
RTS (Rusko)	2,436.56	2,435.20	2,433.07	0.1%	-2.1%	14.4%	11.9%	35.8%	6.4%	1,724.69	2,487.92
ISE Nat. (Turecko)	39,439.35	39,960.99	40,752.45	-1.3%	-7.2%	-9.5%	-25.1%	-14.6%	-29.0%	39,015.44	58,231.90
CECE (Střed.Evropa)	4,098.78	4,091.72	4,114.22	0.2%	-0.9%	3.8%	1.1%	13.5%	-0.9%	3,343.30	4,404.87

Nejziskovější / nejtrátovější akcie – USA, západní Evropa

index	nejzisk. akcie	kurz	% zm.	nejtrát. akcie	kurz	% zm.
Dow Jones	Coca-Cola Co	--	--	General Motors	--	--
	Hewlett-Packard	--	--	Citigroup	--	--
	Boeing	--	--	United Tech	--	--
	IBM	--	--	Amer Intl Group	--	--
	Home Depot	--	--	Altria Group	--	--
Nasdaq 100	Leap Wireless Inte	--	--	UAL Corp	--	--
	Qualcomm Inc	--	--	Steel Dynamics Inc	--	--
	CA Inc	--	--	Monster Worldwide I	--	--
	Hologic Inc	--	--	Focus Media Holding	--	--
DJ Stoxx 50	France Telecom	20.42	1.6%	UBS (SFr)	28.20	-5.8%
	AccelMittal (€)	63.88	1.5%	BNP Paribas (€)	66.60	-2.0%
	SUEZ (€)	45.03	1.5%	UniCredito Italiano (€)	4.27	-1.9%
	E.ON (€)	132.53	1.3%	Credit Suisse (SFr)	52.50	-1.8%
	Deutsche Tel. (€)	10.86	0.9%	Novartis (SFr)	53.45	-1.5%
DAX	Merck	€92.1	2.0%	Infineon Tech.	€6.1	-2.5%
	Hypo Real Estate f	€21.6	2.0%	Deutsche Post	€21.6	-1.6%
	E.ON	€132.5	1.3%	Deutsche Borse	€92.5	-1.4%
	Thyssen Krupp	€43.2	1.1%	DaimlerChrysler	€48.9	-1.1%
CAC 40	Fresenius Med	€35.2	1.1%	Volkswagen	€179.3	-0.9%
	Gaz de France	€41.8	2.1%	BNP Paribas	€66.6	-2.0%
	France Telecom	€20.4	1.6%	Michelin	€57.7	-1.8%
	Arcelor Mittal	€63.9	1.5%	Peugeot	€40.2	-1.4%
FTSE 100	SUEZ	€45.0	1.5%	Pinault Print	€81.3	-1.3%
	Cap Gemini	€39.3	1.4%	Unibail-Rodamco	€166.6	-1.2%
	Cable & Wireless	--	--	Kazakhmys	--	--
FTSE 100	Capita Group	--	--	Antofagasta	--	--
	ITV	--	--	Anglo American	--	--
	Kingfisher	--	--	BHP Billiton	--	--
	Imperial Tobacco	--	--	Xstrata	--	--

Hlavní indexy + 20denní klouzavý průměr



Střední a východní Evropa

	26.5.	23.5.	1 den	1 týden	1 měsíc	rok 2008
Egis (HUF)	17,250	17,625	-2.1%	-5.2%	-2.1%	-8.0%
Gedeon Richter (HUF)	33,800	33,905	-0.3%	-1.3%	1.4%	-18.6%
Pliva (HRK)	752	752	0.0%	-0.1%	0.3%	-11.5%
Krka (€)	95	95	0.3%	-3.5%	3.2%	-23.4%
Eesti Telekom (Kr.)	7.68	7.61	0.9%	0.4%	0.5%	-1.5%
Matav (HUF)	796	790	0.8%	-0.7%	-6.1%	-11.6%
Telecom Austria (€)	15.61	16.31	-4.3%	-4.1%	2.7%	-18.0%
TPSA (PLN)	21.0	21.0	0.3%	-2.5%	-3.1%	-6.7%
LUKOIL (USD)	109.10	107.10	1.9%	-2.9%	21.2%	25.4%
MOL (HUF)	22,300	22,870	-2.5%	-0.7%	-5.6%	-9.0%
OMV (€)	54.42	55.41	-1.8%	-1.1%	15.2%	-1.8%
PKN Orlen (PLN)	40.9	40.3	1.6%	-3.2%	-1.9%	-21.1%
Bank Austria Credit.(€)	142.60	142.60	0.0%	-0.6%	2.6%	1.1%
Bank BPH (PLN)	84.7	86.0	-1.5%	-2.6%	-3.6%	-18.6%
POWSZ. KASA (PLN)	49.0	49.2	-0.4%	0.8%	6.6%	-6.8%
OTP Bank (HUF)	6,825	6,873	-0.7%	-7.9%	-1.8%	-22.4%
Pekao (PLN)	183.5	179.5	2.2%	-3.5%	-5.2%	-19.2%
Raiffeisen Intl. Bank (€)	95.0	95.1	-0.1%	-7.3%	-3.5%	-8.3%

Dnešní očekávané události

Konsensus

Česká spořitelna, a.s., Na Perštýně 1, Praha 1

Akcie prodej: Jan Korb, tel: +420/224 995 490; Michal Tobiáš, tel: +420/224 995 491; Pavel Křabička On-line obchodování s CP: www.brokerjet.cz

Analýza: Jakub Židoň, tel: +420/224 995 340, email: JZidon@csas.cz, Petr Bártek, tel: +420/224 995 227, Radim Kramule, tel: +420/224 995 213, Lenka Slámová

Důležitá upozornění (tzv. „disclaimer“), včetně případného konfliktu zájmů, dle Vyhlášky o poctivé prezentaci investičních doporučení (114/2006 Sb.) jsou k dispozici na webových stránkách tvůrce tohoto dokumentu – odboru Ekonomických a strategických analýz České spořitelny www.csas.cz/analýza. Přímý odkaz na dokument s důležitými upozorněními je: www.csas.cz/analýza/upozorneni. Historie vydaných investičních doporučení je k dispozici v Měsíčních strategiích, které jsou dostupné na výše uvedené webové adrese.