

Akciové trhy – denní zpráva

ČESKÝ AKCIOVÝ TRH

26. KVĚTNA 2008

	23.5.				22.5.		21.5.		% změna za					Obrat (mil.Kč)	Roční	
	open	high	low	close	close	close	1 den	1 týden	1 měsíc	1 rok	rok 2008	minimum	maximum			
PX	1,677.9	1,681.8	1,668.6	1,671.3	1,677.4	1,668.9	-0.4%	-1.8%	7.5%	-9.1%	-7.9%	6,174	1,405.1	1,936.1		
CME	1,628	1,631	1,590	1,620	1,590.0	1,602.0	1.9%	2.2%	10.0%	-12.0%	-23.1%	26.6	1,297.0	2,213.0		
Telefonica O2 CR	508.8	507.9	504.0	505.00	507.1	506.8	-0.4%	-2.6%	3.6%	-13.7%	-7.3%	185.7	450.5	614.3		
ČEZ	1,335.0	1,338.0	1,323.0	1,329.00	1,336.0	1,320.0	-0.5%	-0.5%	8.2%	21.5%	-2.4%	797.7	995.6	1,423.0		
ECM	797.6	806.9	795.0	801.50	803.5	806.8	-0.2%	-2.9%	2.9%	-56.4%	-33.4%	4.8	752.5	1,831.0		
Erste Bank	1,181	1,185	1,175	1,180	1,184	1,175	-0.3%	-3.6%	9.9%	-29.2%	-9.3%	91.8	883	1,741		
Komerční banka	4,288	4,290	4,236	4,251	4,290	4,266	-0.9%	-2.6%	6.9%	9.1%	-2.7%	213.6	3,210	4,509		
Orco Pr. Group	1,348	1,360	1,327	1,327	1,351	1,366	-1.8%	-6.1%	4.6%	-62.0%	-38.7%	115.7	1,256	3,576		
PEGAS	478	479	473	477	477	483	0.0%	-1.1%	1.0%	-40.8%	-36.4%	6.3	470	848		
Philip Morris CR	5,946	5,999	5,880	5,878	5,890	5,859	-0.2%	3.2%	-4.7%	-45.9%	-25.9%	10.6	5,581	11,050		
Unipetrol	264.0	264.9	260.8	263.80	264.0	262.5	-0.1%	0.9%	-1.9%	-3.0%	-21.9%	66.8	245.6	343.8		
Zentiva	1,059	1,067	1,052	1,057	1,061.0	1,079.0	-0.4%	4.1%	21.3%	-27.2%	8.7%	171.8	808	1,453		
AAA Auto	24.8	25.6	24.4	25.0	25.8	26.9	-3.1%	-9.8%	23.3%	#N/A	-43.6%	3.5	#N/A	#N/A		
VIG	1,204.0	1,227.0	1,215.0	1,217.0	1,221.0	1,236.0	-0.3%	-1.3%	-1.5%	#N/A	-16.9%	2.4	#N/A	#N/A		
NWR	534.6	539.0	527.0	529.6	534.5	521.5	-0.9%	5.9%	#N/A	#N/A	19.0%	386.9	#N/A	#N/A		

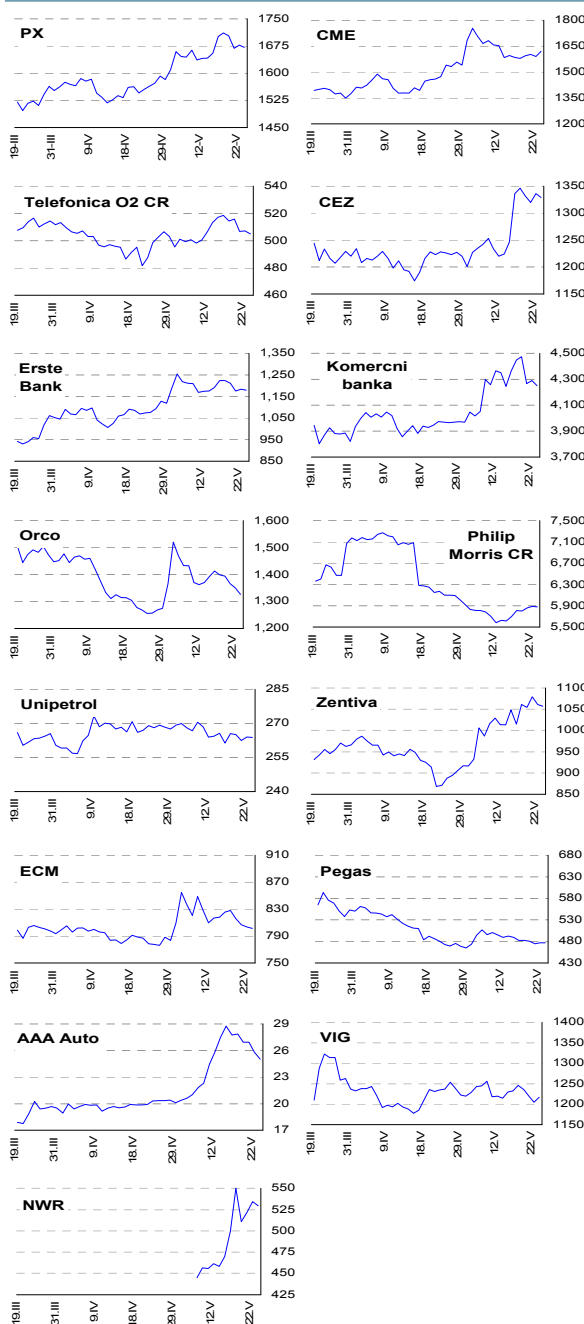
ZPRÁVY A KOMENTÁŘE

AAA Auto budou za 1Q08 reportovat ztrátu

Podle generálního ředitele AAA Auto Anthony Dennyho bude společnost v 1Q 08 reportovat ztrátu. Denny řekl, že trh s ojetými automobily v prvním čtvrtletí dále klesal. Dále řekl, že se společnost za celý rok 2008 pokusí dosáhnout zisku. (HN, Bloomberg)

I přesto, že čistá ztráta za 1Q 08 je očekávaná, rozhovor není příliš optimistický ani pro celý rok 2008. Proto můžeme čekat další tlak na akcie AAA Auto. (Petr Bártek +420 224 995 227)

GRAFY AKCIÍ A INDEXU PX



Akcie	Doporučení	12M cíl. cena	Datum
CME	Redukovat	92,6 USD	27.2.08
ČEZ	Držet	1 255 Kč	14.2.08
Telefónica O2 CR	Kupovat	700 Kč	11.03.08
Komerční banka	Akumulovat	4 400 Kč	5.5.07
Orco	V revizi	--	--
Unipetrol	V revizi	V revizi	--
Zentiva	Akumulovat	1 120 Kč	26.3.08
Philip Morris CR	Držet	8 800 Kč	6.12.07
ECM	Kupovat	1 380 Kč	28.2.08
VIG	Suspendován	--	--
Pegas	Držet	505 Kč	25.4.08

Česká spořitelna, a.s., Na Perštýně 1, Praha 1

Akcie prodej: Jan Korb, tel: +420/224 995 490; Michal Tobiáš, tel: +420/224 995 491; Pavel Krabička On-line obchodování s CP: www.brokerjet.cz

Analýza: Jakub Židoň, tel: +420/224 995 340, email: JZidon@csas.cz, Petr Bártek, tel: +420/224 995 227, Radim Kramule, tel: +420/224 995 213, Lenka Slámová

Důležitá upozornění (tzv. „disclaimer“), včetně případného konfliktu zájmů, dle Vyhlášky o poctivé prezentaci investičních doporučení (114/2006 Sb.) jsou k dispozici na webových stránkách tvůrce tohoto dokumentu – odboru Ekonomických a strategických analýz České spořitelny www.csas.cz/analýza. Přímý odkaz na dokument s důležitými upozorněními je: www.csas.cz/analýza/upozorneni. Historie vydaných investičních doporučení je k dispozici v Měsíčních strategích, které jsou dostupné na výše uvedené webové adrese.

Akciové trhy – denní zpráva

ZAHRA NIČNÍ AKCIOVÉ TRHY

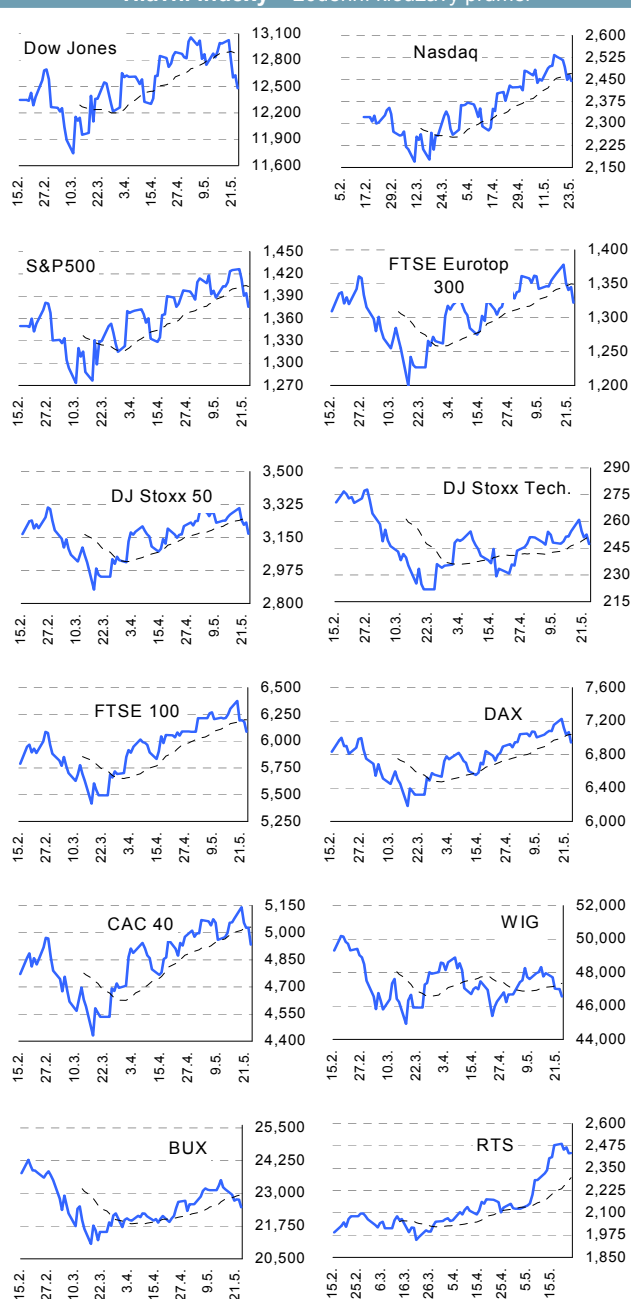
26. května 2008

Index	23.5.	22.5.	21.5.	% změna za					Vývoj v roce 2008	Roční	
				1 den	1 týden	1 měsíc	6 měsíců	1 rok		minimum	maximum
Dow Jones IA	12,479.63	12,625.62	12,601.19	-1.2%	-3.9%	-2.2%	-3.9%	-7.7%	-5.9%	11,740.15	14,164.53
Nasdaq Composite	2,444.67	2,464.58	2,448.27	-0.8%	-3.3%	1.6%	-5.9%	-5.1%	-7.8%	2,169.34	2,859.12
S&P 500	1,375.93	1,394.35	1,390.71	-1.3%	-3.5%	-0.3%	-4.5%	-9.6%	-6.3%	1,273.37	1,565.15
FTSE Eurotop 300	1,322.22	1,345.11	1,340.63	-1.7%	-3.1%	0.7%	-10.4%	-17.9%	-12.2%	1,199.80	1,630.32
DJ Stoxx 50	3,169.43	3,229.27	3,216.66	-1.9%	-3.4%	0.2%	-12.7%	-19.3%	-14.0%	2,873.33	3,998.93
DJ Stoxx Technology	247.32	252.59	250.95	-2.1%	-2.8%	4.9%	-17.4%	-23.4%	-18.7%	221.90	352.34
FTSE 100	6,087.30	6,181.60	6,198.10	-1.5%	-3.4%	0.1%	-2.8%	-8.0%	-5.7%	5,414.40	6,732.40
DAX Xetra	6,944.05	7,070.33	7,040.83	-1.8%	-3.0%	2.2%	-8.7%	-10.2%	-13.9%	6,182.30	8,105.69
CAC 40	4,933.77	5,028.74	5,027.55	-1.9%	-2.8%	-0.2%	-10.6%	-19.4%	-12.1%	4,431.04	6,168.15
BUX (Maďarsko)	22,461.63	22,752.13	22,780.60	-1.3%	-3.0%	1.4%	-11.3%	-13.6%	-14.4%	21,073.23	30,118.12
WIG (Polsko)	46,573.90	47,014.99	47,014.99	-0.9%	-2.9%	2.6%	-17.0%	-24.3%	-16.3%	44,509.36	67,568.51
RTS (Rusko)	2,435.20	2,433.07	2,467.81	0.1%	-1.8%	12.8%	13.2%	34.1%	6.3%	1,724.69	2,487.92
ISE Nat. (Turecko)	39,960.99	39,960.99	40,752.45	0.0%	-6.0%	-6.7%	-23.6%	-13.9%	-28.0%	39,015.44	58,231.90
CECE (Střed.Evropa)	4,091.72	4,114.22	4,114.22	-0.5%	-2.0%	3.5%	0.3%	11.3%	-1.1%	3,343.30	4,404.87

Nejziskovější / nejztrátovější akcie – USA, západní Evropa

index	nejzisk. akcie	kurz	% zm.	nejztrát. akcie	kurz	% zm.
Dow Jones	Coca-Cola Co	\$58.63	0.6%	General Motors	\$17.60	-4.5%
	Hewlett-Packard	\$44.96	0.1%	Citigroup	\$21.12	-2.8%
	Boeing	\$81.48	0.1%	United Tech	\$70.01	-2.5%
	IBM	\$124.20	-0.4%	Amer Intl Group	\$36.95	-2.3%
	Home Depot	\$26.77	-0.5%	Altria Group	\$22.28	-2.2%
Nasdaq 100	Leap Wireless Inte	\$60.91	4.3%	UAL Corp	\$7.52	-7.7%
	Qualcomm Inc	\$47.76	4.1%	Steel Dynamics Inc	\$35.89	-3.7%
	CA Inc	\$25.10	3.8%	Monster Worldwide I	\$24.58	-3.6%
	Hologic Inc	\$23.61	3.8%	Focus Media Holding	\$37.66	-3.4%
DJ Stoxx 50	Intuitive Surgical In	\$284.77	3.6%	Liberty Media Corp	\$16.17	-3.4%
	Lloyds TSB (€p)	395.00	1.0%	Rio Tinto	€299.00	-5.5%
	Royal Bk of Sc.(€p)	246.75	0.8%	Anglo American (€p)	€3372.00	-4.8%
	Diageo (€p)	984.00	0.0%	BHP Billiton (€p)	€2010.00	-4.7%
	Vodafone (€p)	163.30	-0.1%	E.ON (€)	€130.86	-3.4%
	Unilever (€)	20.40	-0.3%	UBS (SFr)	29.94	-3.4%
DAX	Deutsche Postbank	€62.3	2.8%	Infineon Tech.	€6.3	-4.3%
	Deutsche Post	€22.0	1.4%	MAN	€96.6	-4.1%
	Adidas-Salomon	€45.4	0.2%	E.ON	€130.9	-3.4%
	Hypo Real Estate	€21.2	-0.1%	Thyssen Krupp	€42.7	-3.1%
	Commerzbank	€22.2	-0.2%	Siemens	€71.5	-3.1%
CAC 40	Vivendi Universal	€26.0	0.5%	Alcatel-Lucent	€4.5	-4.5%
	Pernod-Ricard	€71.5	-0.1%	EADS	€14.9	-4.4%
	L'Oreal	€76.7	-0.3%	Renault	€62.5	-4.1%
	Air France-KLM	€16.7	-0.5%	Vinci	€47.5	-4.1%
FTSE 100	France Telecom	€20.1	-0.6%	Cap Gemini	€38.8	-3.8%
	Cable & Wireless	£p163.0	4.1%	Kazakhmys	£p1678.0	-5.6%
	Capita Group	£p674.0	2.1%	Antofagasta	£p693.5	-5.3%
	ITV	£p59.1	2.1%	Anglo American	£p3372.0	-4.8%
	Kingfisher	£p140.0	2.0%	BHP Billiton	£p2010.0	-4.7%
	Imperial Tobacco	£p2129.0	1.6%	Xstrata	£p4058.0	-3.9%

Hlavní indexy + 20denní klouzavý průměr



Střední a východní Evropa

	23.5.	22.5.	1 den	1 týden	1 měsíc	rok 2008
Egis (HUF)	17,625	17,700	-0.4%	-4.2%	2.5%	-6.0%
Gedeon Richter (HUF)	33,905	33,955	-0.1%	-1.4%	4.3%	-18.3%
Pliva (HRK)	752	752	0.0%	-0.1%	0.3%	-11.5%
Krka (€)	95	96	-1.4%	-4.0%	5.2%	-23.6%
Eesti Telekom (Kr.)	7.61	7.64	-0.4%	0.1%	-0.4%	-2.4%
Matav (HUF)	790	790	0.0%	-2.0%	-6.3%	-12.2%
Telecom Austria (€)	16.31	15.80	3.2%	1.6%	9.1%	-14.3%
TPSA (PLN)	21.0	20.9	0.0%	-8.9%	-2.6%	-6.9%
LUKOIL (USD)	107.10	107.50	-0.4%	-5.4%	18.3%	23.1%
MOL (HUF)	22,870	23,000	-0.6%	-1.0%	-0.1%	-6.6%
OMV (€)	55.41	56.90	-2.6%	0.2%	17.1%	-0.0%
PKN Orlen (PLN)	40.3	41.3	-2.4%	-5.4%	-1.3%	-22.4%
Bank Austria Credit.(€)	142.60	142.60	0.0%	-0.3%	1.9%	1.1%
Bank BPH (PLN)	86.0	87.0	-1.2%	-1.2%	-1.4%	-17.4%
POWSZ. KASA (PLN)	49.2	49.5	-0.6%	-0.6%	11.8%	-6.5%
OTP Bank (HUF)	6,873	7,123	-3.5%	-6.4%	1.8%	-21.8%
Pekao (PLN)	179.5	182.0	-1.4%	-6.5%	-6.3%	-20.9%
Raiffeisen Intl. Bank (€)	95.1	96.0	-0.9%	-6.1%	-2.0%	-8.2%

Dnešní očekávané události

14:00 HU: Oznámení základní sazby **Konsensus 8,5 %**

Česká spořitelna, a.s., Na Perštýně 1, Praha 1

Akcie prodej: Jan Korb, tel: +420/224 995 490; Michal Tobiáš, tel: +420/224 995 491; Pavel Krabička **On-line obchodování s CP:** www.brokerjet.cz

Analýza: Jakub Židoň, tel: +420/224 995 340, email: JZidon@csas.cz, Petr Bártek, tel: +420/224 995 227, Radim Kramule, tel: +420/224 995 213, Lenka Slámová

Důležitá upozornění (tzv. „disclaimer“), včetně případného konfliktu zájmů, dle Vyhlášky o poctivé prezentaci investičních doporučení (114/2006 Sb.) jsou k dispozici na webových stránkách tvůrce tohoto dokumentu – odboru Ekonomických a strategických analýz České spořitelny www.csas.cz/analýza. Přímý odkaz na dokument s důležitými upozorněními je: www.csas.cz/analýza/upozorneni. Historie vydaných investičních doporučení je k dispozici v Měsíčních strategiích, které jsou dostupné na výše uvedené webové adrese.