

# Akciové trhy – denní zpráva

ČESKÝ AKCIOVÝ TRH

22. KVĚTNA 2008

	21.5.				20.5.		19.5.		% změna za					Obrat (mil.Kč)	Roční	
	open	high	low	close	close	close	1 den	1 týden	1 měsíc	1 rok	rok 2008	minimum	maximum			
PX	1 699.4	1 702.8	1 665.7	1 668.9	1 703.1	1 710.8	-2.0%	0.8%	6.8%	-8.9%	-8.1%	8 159	1 405.1	1 936.1		
CME	1 597	1 607	1 588	1 602	1 594.0	1 579.0	0.5%	0.4%	10.0%	-15.0%	-23.9%	25.3	1 297.0	2 213.0		
Telefonica O2 CR	514.5	515.9	505.0	506.80	515.9	514.5	-1.8%	-2.0%	2.3%	-13.5%	-7.0%	199.1	450.5	614.3		
ČEZ	1 331.0	1 341.0	1 312.0	1 320.00	1 332.0	1 346.0	-0.9%	5.9%	7.5%	23.6%	-3.1%	1632.8	995.6	1 423.0		
ECM	815.1	816.0	801.0	806.80	816.0	828.0	-1.1%	-1.3%	2.3%	-55.3%	-32.9%	12.7	752.5	1 839.0		
Erste Bank	1 207	1 222	1 160	1 175	1 211	1 224	-3.0%	-1.4%	8.2%	-29.3%	-9.7%	658.8	883	1 741		
Komerční banka	4 477	4 480	4 250	4 266	4 475	4 448	-4.7%	0.5%	8.6%	5.5%	-2.4%	848.9	3 210	4 509		
Orco Pr. Group	1 393	1 405	1 370	1 366	1 394	1 399	-2.0%	-1.9%	4.8%	-60.7%	-36.9%	54.3	1 256	3 576		
PEGAS	480	483	471	475	481	490	-1.3%	-3.0%	-2.5%	-41.6%	-36.8%	10.7	470	848		
Philip Morris CR	5 773	5 830	5 760	5 859	5 803	5 808	1.0%	4.4%	-6.3%	-46.6%	-26.1%	44.7	5 581	11 050		
Unipetrol	264.7	265.1	259.1	262.50	265.1	265.5	-1.0%	-1.2%	-1.4%	-1.5%	-22.2%	92.0	245.6	343.8		
Zentiva	1 055	1 080	1 054	1 079	1 054.0	1 061.0	2.4%	3.0%	18.1%	-23.5%	11.0%	253.1	808	1 453		
AAA Auto	27.1	27.7	26.9	26.9	26.9	27.9	0.0%	-6.3%	35.7%	#N/A	-39.3%	0.4	#N/A	#N/A		
VIG	1 236.0	1 236.0	1 224.0	1 220.0	1 253.0	1 234.0	-2.6%	-0.8%	-1.3%	#N/A	-16.7%	2.4	#N/A	#N/A		
NWR	530.0	533.0	516.1	521.5	511.1	550.1	2.0%	11.0%	#N/A	#N/A	17.2%	261.6	#N/A	#N/A		

ZPRÁVY A KOMENTÁŘE

### Akcionáři ČEZu schválili dividendu a nový zpětný odkup akcií

Jak bylo všeobecně očekáváno, akcionáři ČEZu schválili plán zrušení většiny akcií získaných nedávno skončeným odkupem. Připomínáme, že ČEZ zruší 54,2 mil. z celkového počtu 58,13 mil. vlastních akcií. Proces může trvat několik měsíců, jak již ČEZ mnohokrát avizoval. Akcionáři také schválili nový odkup akcií do výše 10% základního kapitálu za cenu mezi 300,- až 2000,- Kč. Načasování a rozsah odkupu akcií bude řízen hlavně investičními možnostmi ČEZu. (Bloomberg)

*Výše zmiňované body VH a jejich schválení byly všeobecně očekávány, a proto by neměly mít dopad na cenu akcií. (Jakub Židoň +420 224 995 340)*

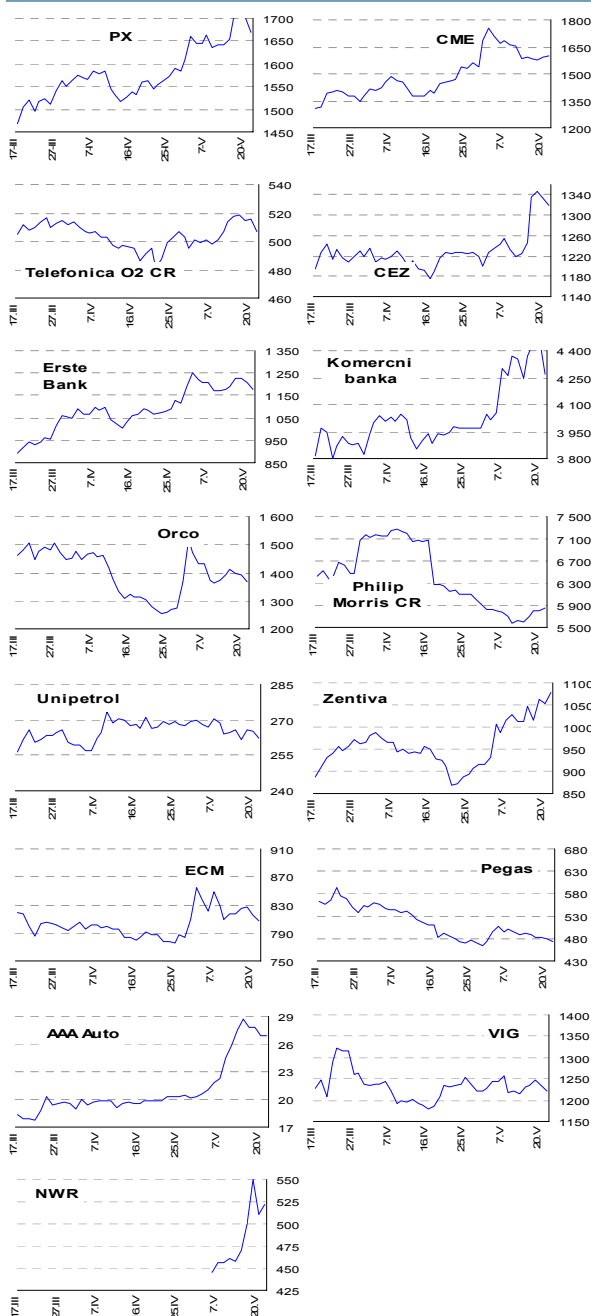
### ČEZ: dvakrát o Severočeských dolech

Jeden z akcionářů ČEZu včera poukázal na to, že jejich dceřiná těžební společnost Severočeské doly nemá platné vyjádření vlivu na životní prostředí na jeden ze svých dolů. ČEZ prohlásil, že se daným problémem bude zabývat.

V separátní zprávě se spekuluje, že se uskuteční dohoda se Stranou zelených ohledně rozšíření těžebních limitů pro Severočeské doly, výměnou za finální rozhodnutí nikdy nerozšířit limity těžby pro společnost MUS.

*Neočekáváme žádné problémy v záležitosti týkající se chybějícího platného vyjádření, nicméně rozšíření těžebních limitů zní pro ČEZ pozitivně. Ale to je spíše politické rozhodnutí a proto je těžké očekávat nějaké potenciální výsledky. (Jakub Židoň +420 224 995 340)*

GRAFY AKCIÍ A INDEXU PX



Akcie	Doporučení	12M cíl. cena	Datum
CME	Redukovat	92,6 USD	27.2.08
ČEZ	Držet	1 255 Kč	14.2.08
Telefonica O2 CR	Kupovat	700 Kč	11.03.08
Komerční banka	Akumulovat	4 400 Kč	5.5.07
Orco	V revizi	V revizi	--
Unipetrol	V revizi	V revizi	--
Zentiva	Akumulovat	1 120 Kč	26.3.08
Philip Morris CR	Držet	8 800 Kč	6.12.07
ECM	Kupovat	1 380 Kč	28.2.08
VIG	Suspendován	--	--
Pegas	Držet	505 Kč	25.4.08

Česká spořitelna, a.s., Na Perštýně 1, Praha 1

Akcie prodej: Jan Korb, tel: +420/224 995 490; Michal Tobiáš, tel: +420/224 995 491; Pavel Krabička On-line obchodování s CP: [www.brokerjet.cz](http://www.brokerjet.cz)

Analýza: Jakub Židoň, tel: +420/224 995 340, email: [JZidon@csas.cz](mailto:JZidon@csas.cz), Petr Bártek, tel: +420/224 995 227, Radim Kramule, tel: +420/224 995 213, Lenka Slámová

Důležitá upozornění (tzv. „disclaimer“), včetně případného konfliktu zájmů, dle Vyhlášky o poctivé prezentaci investičních doporučení (114/2006 Sb.) jsou k dispozici na webových stránkách tvůrce tohoto dokumentu – odboru Ekonomických a strategických analýz České spořitelny [www.csas.cz/analýza](http://www.csas.cz/analýza). Přímý odkaz na dokument s důležitými upozorněními je: [www.csas.cz/analýza/upozorneni](http://www.csas.cz/analýza/upozorneni). Historie vydaných investičních doporučení je k dispozici v Měsíčních strategích, které jsou dostupné na výše uvedené webové adrese.

# Akciové trhy – denní zpráva

ZAHRAIČNÍ AKCIOVÉ TRHY

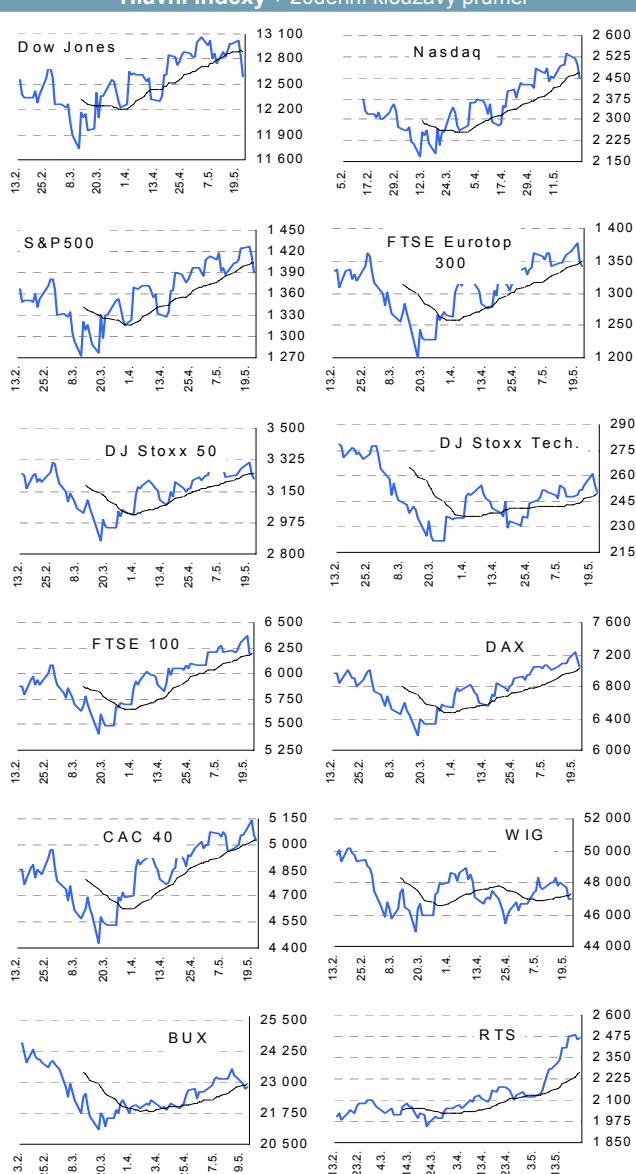
22. května 2008

Index	21.5.	20.5.	19.5.	% změna za					Vývoj v roce 2008	Roční	
				1 den	1 týden	1 měsíc	6 měsíců	1 rok		minimum	maximum
Dow Jones IA	12 601.19	12 828.68	13 028.16	-1.8%	-2.3%	-1.7%	-1.5%	-7.0%	-5.0%	11 740.15	14 164.53
Nasdaq Composite	2 448.27	2 492.26	2 516.09	-1.8%	-1.9%	1.7%	-4.4%	-5.1%	-7.7%	2 169.34	2 859.12
S&P 500	1 390.71	1 413.40	1 426.63	-1.6%	-1.3%	0.2%	-1.8%	-8.8%	-5.3%	1 273.37	1 565.15
FTSE Eurotop 300	1 340.63	1 350.54	1 378.29	-0.7%	-1.0%	2.2%	-7.1%	-16.1%	-11.0%	1 199.80	1 630.32
DJ Stoxx 50	3 216.66	3 241.76	3 305.37	-0.8%	-1.3%	1.6%	-9.1%	-17.6%	-12.7%	2 873.33	3 998.93
DJ Stoxx Technology	250.95	254.46	260.99	-1.4%	-0.2%	8.4%	-14.7%	-22.0%	-17.5%	221.90	352.34
FTSE 100	6 198.10	6 191.60	6 376.50	0.1%	-0.3%	2.4%	2.1%	-6.6%	-4.0%	5 414.40	6 732.40
DAX Xetra	7 040.83	7 118.50	7 225.94	-1.1%	-0.6%	3.7%	-6.4%	-7.6%	-12.7%	6 182.30	8 105.69
CAC 40	5 027.55	5 054.88	5 142.10	-0.5%	-0.5%	2.4%	-6.6%	-17.4%	-10.4%	4 431.04	6 168.15
BUX (Maďarsko)	22 780.60	22 715.64	22 949.15	0.3%	-3.1%	4.0%	-10.0%	-11.4%	-13.2%	21 073.23	30 118.12
WIG (Polsko)	47 014.99	47 025.20	47 709.82	-0.0%	-2.7%	0.1%	-14.0%	-23.0%	-15.5%	44 509.36	67 568.51
RTS (Rusko)	2 467.81	2 453.12	2 487.92	0.6%	2.6%	13.6%	14.7%	32.2%	7.7%	1 724.69	2 487.92
ISE Nat. (Turecko)	41 011.25	41 296.50	42 498.82	-0.7%	-3.6%	-4.8%	-22.1%	-11.2%	-26.2%	39 015.44	58 231.90
CECE (Střed.Evropa)	4 114.22	4 131.85	4 136.87	-0.4%	-0.3%	2.2%	1.7%	12.0%	-0.5%	3 343.30	4 404.87

**Nejziskovější / nejztrátovější akcie – USA, západní Evropa**

index	nejzisk. akcie	kurz	% zm.	nejztrát. akcie	kurz	% zm.
Dow Jones	Pfizer	\$20.01	-0.2%	Citigroup	\$21.06	-4.7%
	Altria Group	\$22.37	-0.3%	Boeing	\$81.19	-4.6%
	Caterpillar	\$83.40	-0.5%	American Express	\$45.48	-3.9%
	Johnson&Johnson	\$65.73	-0.6%	General Motors	\$19.12	-3.7%
	Coca-Cola Co	\$56.65	-0.8%	Hewlett-Packard	\$44.80	-3.6%
Nasdaq 100	BEA Systems Inc	not be found	#HODNOTA!	UAL Corp	\$8.15	-29.5%
	Intuit Inc	\$28.14	3.4%	Level 3 Communicat	\$3.15	-6.8%
	Stericycle Inc	\$57.76	2.0%	Vertex Pharmaceutic	\$26.07	-5.1%
	Hologic Inc	\$22.40	1.4%	Google Inc	\$549.99	-4.9%
	Discovery Holding	\$25.70	0.8%	Focus Media Holding	\$39.52	-4.6%
DJ Stoxx 50	ABN AMRO (€)	#N/A	The rec 0.0%	Royal Bk of Sc.(£p)	241.50	-4.9%
	BP (£p)	649.75	3.5%	HBOS (£p)	445.50	-4.2%
	Royal Dutch Shell	28.00	3.4%	Aviva (£p)	604.50	-3.7%
	ENI (€)	26.87	2.8%	Allianz (€)	124.37	-3.7%
	BHP Billiton (£p)	2066.00	2.1%	UBS (SFr)	30.64	-3.5%
DAX	Merck	€89.9	2.2%	Infineon Tech.	€6.3	-6.8%
	RWE	€79.5	1.2%	BMW	€34.8	-4.3%
	E.ON	€134.3	1.2%	Allianz	€124.4	-3.7%
	BASF	€94.2	1.2%	Hypo Real Estate Ho	€21.0	-3.2%
	Linde	€94.6	0.1%	Deutsche Lufthansa	€16.1	-3.1%
CAC 40	Vallourec	€198.0	2.2%	Lafarge	€116.0	-5.2%
	Unibail-Rodamco	€172.1	1.8%	Peugeot	€41.8	-4.6%
	SUEZ	€46.0	1.5%	Air France-KLM	€18.7	-3.5%
	Gaz de France	€44.0	1.3%	Renault	€64.7	-3.3%
	Essilor Internation	€40.3	1.3%	Michelin	€59.3	-3.0%
FTSE 100	Reuters Group	#N/A	The rec #HODNOTA!	Yell Group	£p130.8	-15.1%
	Scottish & Newc	#N/A	The rec #HODNOTA!	Taylor Wimpey	£p104.8	-13.8%
	Resolution	#N/A	The rec #HODNOTA!	Home retail group	£p232.8	-6.5%
	BG Group	£p1394.0	5.4%	Royal Bk of Scot	£p241.5	-4.9%
	Royal Dutch Shel	£p2212.0	4.7%	Alliance&Leicest	£p415.3	-4.4%

**Hlavní indexy + 20denní klouzavý průměr**



**Střední a východní Evropa**

	21.5.	20.5.	1 den	1 týden	1 měsíc	rok 2008
Egis (HUF)	17 400	17 580	-1.0%	-5.4%	0.6%	-7.2%
Gedeon Richter (HUF)	33 740	33 700	0.1%	0.4%	3.8%	-18.7%
Pliva (HRK)	752	752	0.0%	0.3%	1.5%	-11.5%
Krka (€)	98	98	-0.3%	-1.0%	3.7%	-21.2%
Eesti Telekom (Kr.)	7.68	7.68	0.0%	-0.8%	-1.5%	-1.5%
Matav (HUF)	789	795	-0.8%	-9.8%	-5.4%	-12.3%
Telecom Austria (€)	15.80	16.15	-2.2%	-1.9%	6.0%	-17.0%
TPSA (PLN)	20.9	21.0	-0.2%	-8.7%	-3.9%	-7.0%
LUKOIL (USD)	110.00	108.15	1.7%	0.5%	19.8%	26.4%
MOL (HUF)	22 780	22 560	1.0%	-3.9%	3.5%	-7.0%
OMV (€)	56.90	53.55	6.3%	8.5%	20.3%	2.7%
PKN Orlen (PLN)	41.3	41.3	0.1%	-4.8%	-2.6%	-20.4%
Bank Austria Credit.(€)	142.60	142.60	0.0%	-0.3%	1.5%	1.1%
Bank BPH (PLN)	87.0	88.5	-1.6%	-4.4%	-1.7%	-16.3%
POWSZ. KASA (PLN)	49.5	48.4	2.4%	-0.6%	9.5%	-5.9%
OTP Bank (HUF)	7 270	7 225	0.6%	-4.5%	6.1%	-17.3%
Pekao (PLN)	182.0	188.1	-3.2%	-4.7%	-9.0%	-19.8%
Raiffeisen Intl. Bank (€)	96.0	97.5	-1.6%	-4.5%	2.7%	-7.3%

**Dnešní očekávané události**

	Konsensus
11:00 EU: nové průmyslové zakázky (y/y)	9,9% ↑
14:30 US: nové žádosti v nezaměstnanosti	371k ↓
16:00 US: index cen domů (m/m)	0,6% ↑

**Česká spořitelna, a.s., Na Perštýně 1, Praha 1**

Akcie prodej: Jan Korb, tel: +420/224 995 490; Michal Tobiáš, tel: +420/224 995 491; Pavel Krabička On-line obchodování s CP: [www.brokerjet.cz](http://www.brokerjet.cz)

Analýza: Jakub Židoň, tel: +420/224 995 340, email: [JZidon@csas.cz](mailto:JZidon@csas.cz), Petr Bártek, tel: +420/224 995 227, Radim Kramule, tel: +420/224 995 213, Lenka Slámová

Důležitá upozornění (tzv. „disclaimer“), včetně případného konfliktu zájmů, dle Vyhlášky o poctivé prezentaci investičních doporučení (114/2006 Sb.) jsou k dispozici na webových stránkách tvůrce tohoto dokumentu – odboru Ekonomických a strategických analýz České spořitelny [www.csas.cz/analýza](http://www.csas.cz/analýza). Přímý odkaz na dokument s důležitými upozorněními je: [www.csas.cz/analýza/upozorneni](http://www.csas.cz/analýza/upozorneni). Historie vydaných investičních doporučení je k dispozici v Měsíčních strategiích, které jsou dostupné na výše uvedené webové adrese.