

Akciové trhy – denní zpráva

ČESKÝ AKCIOVÝ TRH

21. KVĚTNA 2008

	20.5.				19.5.	16.5.	% změna za					Obrát	Roční	
	open	high	low	close	close	close	1 den	1 týden	1 měsíc	1 rok	rok 2008	(mil.Kč)	minimum	maximum
PX	1,696.8	1,712.6	1,695.0	1,703.1	1,710.8	1,701.1	-0.5%	3.7%	9.1%	-7.2%	-6.2%	5,439	1,405.1	1,936.1
CME	1,590	1,605	1,581	1,594	1,579.0	1,585.0	0.9%	0.7%	10.1%	-15.3%	-24.3%	34.1	1,297.0	2,213.0
Telefonica O2 CR	512.3	516.0	512.0	515.90	514.5	518.5	0.3%	0.5%	5.0%	-12.0%	-5.3%	179.7	450.5	614.3
ČEZ	1,338.0	1,348.0	1,315.0	1,332.00	1,346.0	1,336.0	-1.0%	8.8%	9.5%	24.8%	-2.2%	1313.8	995.6	1,423.0
ECM	824.8	822.1	810.0	816.00	828.0	825.6	-1.4%	-0.1%	3.2%	-54.9%	-32.2%	16.5	752.5	1,839.0
Erste Bank	1,218	1,232	1,209	1,211	1,224	1,224	-1.1%	3.1%	11.0%	-27.4%	-6.9%	348.8	883	1,741
Komerční banka	4,424	4,485	4,371	4,475	4,448	4,366	0.6%	2.8%	13.6%	10.3%	2.4%	626.4	3,210	4,509
Orco Pr. Group	1,400	1,415	1,390	1,394	1,399	1,413	-0.4%	1.7%	6.1%	-60.3%	-35.6%	71.1	1,256	3,576
PEGAS	482	485	476	481	483	494	-0.4%	-2.4%	-2.3%	-40.8%	-35.9%	8.0	470	848
Philip Morris CR	5,763	5,825	5,700	5,803	5,808	5,695	-0.1%	3.2%	-7.5%	-47.2%	-26.8%	10.7	5,581	11,050
Unipetrol	263.9	266.2	261.5	265.10	265.5	261.4	-0.2%	0.3%	-2.1%	-2.3%	-21.5%	53.0	245.6	343.8
Zentiva	1,054	1,075	1,034	1,054	1,061.0	1,015.0	-0.7%	4.0%	13.9%	-24.9%	8.4%	511.1	808	1,453
AAA Auto	27.6	27.5	27.0	26.9	27.9	27.7	-3.3%	-2.2%	35.7%	#N/A	-39.3%	2.7	#N/A	#N/A
VIG	1,253.0	1,255.0	1,238.0	1,236.0	1,234.0	1,217.0	0.2%	1.7%	2.1%	#N/A	-15.6%	10.0	#N/A	#N/A
NWR	541.3	551.0	500.0	511.1	550.1	500.0	-7.1%	11.5%	#N/A	#N/A	14.9%	664.7	#N/A	#N/A

ZPRÁVY A KOMENTÁŘE

Orco: Nový developerský projekt v Moskvě

Orco získalo 55tisíc m2 developerského projektu nákupního a zábavního centra „Filion“ v západní části Moskvy, mezi třetím a čtvrtým okruhem. Nákupní centrum je z 98% pronajmuté, a 90% příjmů je zajištěno mezinárodními a důležitými národními značkami. Otevření je naplánováno na 1Q 09.

I přes to, že penetrace nákupních center v Moskvě postupně roste na úroveň srovnatelnou s např. SVE, myslíme si, že místní maloobchodní trh je slibný, s mírou neobsazenosti v řádech několika málo procent a s výnosy okolo 8-9%. Nicméně tato zpráva je pro Orco neutrální nebo jen lehce pozitivní, neboť společnost nezveřejnila kupní cenu apod. (Petr Bártek +420 224 995 227)

Zentiva: J&T ještě zváží nabídku na odkup akcií podanou PPF

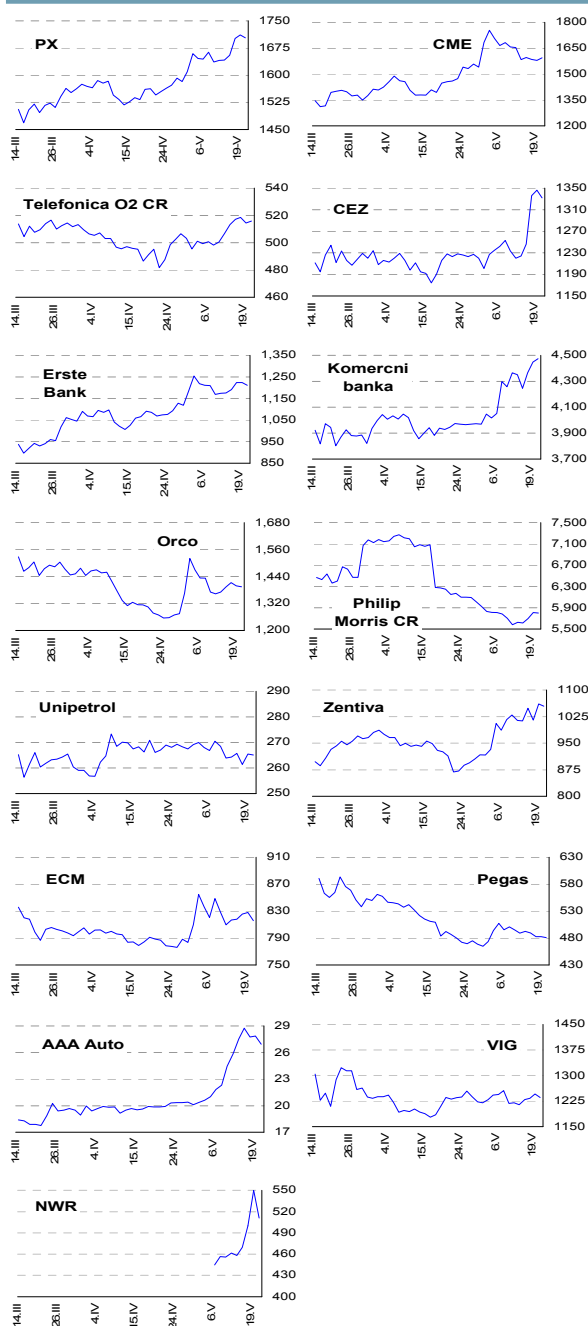
J&T prý zváží nabídku PPF na skoupení akcií Zentivy poté, co to schválí ČNB. Petr Málek, mluvčí J&T v Praze, v telefonním rozhovoru řekl, že společnost ještě nerozhodla, v reakci na včerejší spekulace v tisku o prodeji 6% podílu J&T v Zentivě skupině PPF. Připomínáme, že skupina PPF, která již v Zentivě má 19% podíl, nabízí 950 Kč za akcii pro nezveřejněný počet akcií. (Bloomberg)

Unipetrol: Obvinění z kartelové dohody

Podle Bloombergu, až 26 výrobců pneumatik a kaučuku žaluje Unipetrol a dalších 20 společností (jako např. Royal Dutch Shell, Bayer, apod.) za údajný evropský kaučukový kartel. Všechny obviněné společnosti se odvolávají a nebo již odvolaly. Unipetrol má nyní 28 dní na odpověď na žádost, aby se líčení konalo v Londýně.

Podobné obvinění se objevilo již před dvěma lety, Unipetrol toto obvinění odmítl a stále ho odmítá. Nemyslíme si, že by to byla pro společnost aktuální hrozba. (Jakub Židoň +420 224 995 340)

GRAFY AKCIÍ A INDEXU PX



Akcie	Doporučení	12M cíl. cena	Datum
CME	Redukovat	92,6 USD	27.2.08
ČEZ	Držet	1 255 Kč	14.2.08
Telefónica O2 CR	Kupovat	700 Kč	11.03.08
Komerční banka	Akumulovat	4 400 Kč	5.5.07
Orco	V revizi	--	--
Unipetrol	V revizi	--	--
Zentiva	Akumulovat	1 120 Kč	26.3.08
Philip Morris CR	Držet	8 800 Kč	6.12.07
ECM	Kupovat	1 380 Kč	28.2.08
VIG	Suspendován	--	--
Pegas	Držet	505 Kč	25.4.08

Česká spořitelna, a.s., Na Perštýně 1, Praha 1

Akcie prodej: Jan Korb, tel: +420/224 995 490; Michal Tobiáš, tel: +420/224 995 491; Pavel Krabička On-line obchodování s CP: www.brokerjet.cz

Analýza: Jakub Židoň, tel: +420/224 995 340, email: JZidon@csas.cz, Petr Bártek, tel: +420/224 995 227, Radim Kramule, tel: +420/224 995 213, Lenka Slámová

Důležitá upozornění (tzv. „disclaimer“), včetně případného konfliktu zájmů, dle Vyhlášky o poctivé prezentaci investičních doporučení (114/2006 Sb.) jsou k dispozici na webových stránkách tvůrce tohoto dokumentu – odboru Ekonomických a strategických analýz České spořitelny www.csas.cz/analýza. Přímý odkaz na dokument s důležitými upozorněními je: www.csas.cz/analýza/upozorneni. Historie vydaných investičních doporučení je k dispozici v Měsíčních strategích, které jsou dostupné na výše uvedené webové adrese.

Akciové trhy – denní zpráva

ZAHRA NIČNÍ AKCIOVÉ TRHY

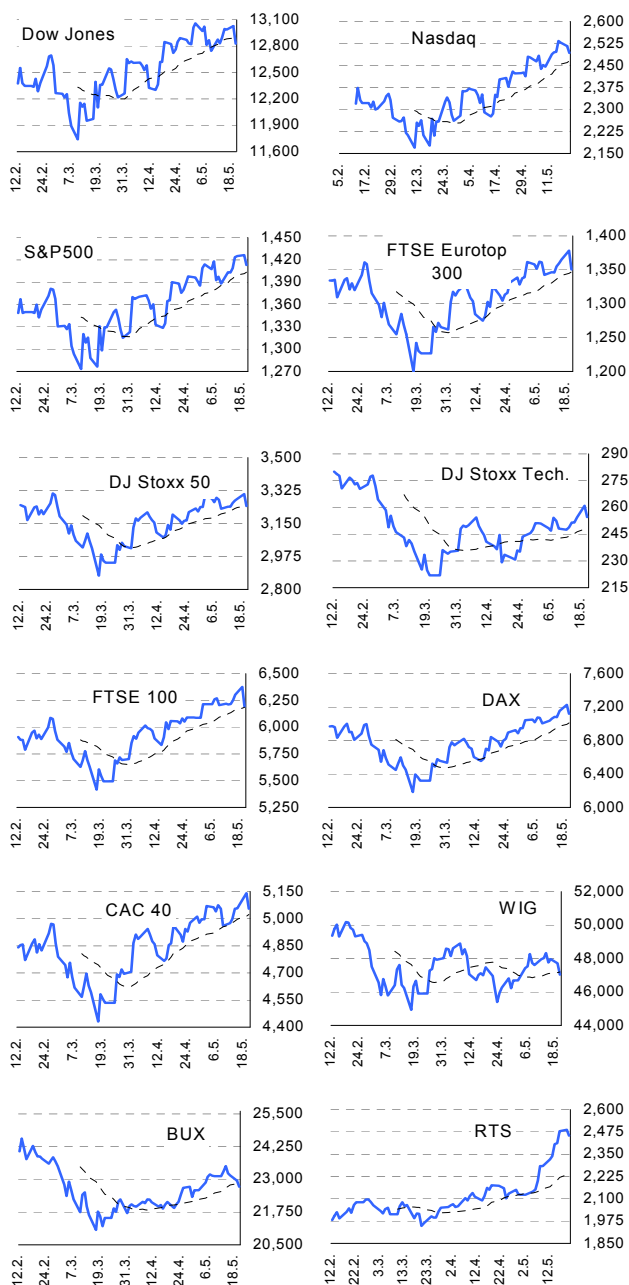
21. května 2008

Index	20.5.	19.5.	16.5.	% změna za					Vývoj v roce 2008	Roční	
				1 den	1 týden	1 měsíc	6 měsíců	1 rok		minimum	maximum
Dow Jones IA	12,828.68	13,028.16	12,986.80	-1.5%	-0.0%	-0.2%	-1.4%	-5.4%	-3.3%	11,740.15	14,164.53
Nasdaq Composite	2,492.26	2,516.09	2,528.85	-0.9%	-0.1%	3.7%	-4.0%	-2.6%	-6.0%	2,169.34	2,859.12
S&P 500	1,413.40	1,426.63	1,425.35	-0.9%	0.7%	1.7%	-1.8%	-7.2%	-3.7%	1,273.37	1,565.15
FTSE Eurotop 300	1,350.54	1,378.29	1,365.20	-2.0%	0.3%	1.9%	-8.7%	-15.6%	-10.4%	1,199.80	1,630.32
DJ Stoxx 50	3,241.76	3,305.37	3,280.49	-1.9%	0.1%	1.4%	-10.6%	-17.2%	-12.0%	2,873.33	3,998.93
DJ Stoxx Technology	254.46	260.99	254.37	-2.5%	2.3%	9.0%	-17.0%	-20.8%	-16.4%	221.90	352.34
FTSE 100	6,191.60	6,376.50	6,304.30	-2.9%	-0.3%	2.2%	-0.6%	-6.8%	-4.1%	5,414.40	6,732.40
DAX Xetra	7,118.50	7,225.94	7,156.55	-1.5%	0.8%	4.0%	-6.7%	-6.4%	-11.8%	6,182.30	8,105.69
CAC 40	5,054.88	5,142.10	5,078.04	-1.7%	1.1%	1.9%	-8.2%	-17.1%	-10.0%	4,431.04	6,168.15
BUX (Maďarsko)	22,715.64	22,949.15	23,150.74	-1.0%	-2.5%	2.6%	-12.6%	-12.2%	-13.4%	21,073.23	30,118.12
WIG (Polsko)	47,025.20	47,709.82	47,960.40	-1.4%	-2.1%	-1.0%	-15.5%	-21.6%	-15.5%	44,509.36	67,568.51
RTS (Rusko)	2,453.12	2,487.92	2,478.87	-1.4%	4.9%	12.7%	12.5%	31.9%	7.1%	1,724.69	2,487.92
ISE Nat. (Turecko)	41,296.50	42,498.82	42,498.82	-2.8%	-1.3%	-3.2%	-22.9%	-10.4%	-25.6%	39,015.44	58,231.90
CECE (Střed.Evropa)	4,131.85	4,136.87	4,174.22	-0.1%	0.4%	3.4%	0.5%	13.4%	-0.1%	3,343.30	4,404.87

Nejziskovější / nejztrátovější akcie – USA, západní Evropa

index	nejzisk. akcie	kurz	% zm.	nejztrát. akcie	kurz	% zm.
Dow Jones	Exxon Mobil	\$94.56	0.2%	Home Depot	\$27.37	-5.2%
	Caterpillar	\$83.84	-0.5%	JPMorgan Chase	\$43.70	-5.0%
	Altria Group	\$22.44	-0.5%	General Motors	\$19.86	-4.8%
	Hewlett-Packard	\$46.46	-0.5%	Citigroup	\$22.11	-3.8%
	Merck	\$39.74	-0.7%	Verizon Comms	\$37.83	-3.2%
Nasdaq 100	Citrix Systems Inc	\$35.45	2.0%	UAL Corp	\$11.56	-6.9%
	Cephalon Inc	\$67.79	1.9%	KLA Tencor Corp	\$44.53	-3.7%
	Logitech Internatio	\$31.49	1.7%	NII Holdings Inc	\$47.19	-3.6%
	DISH Network Cor	\$35.30	1.7%	SanDisk Corp	\$29.01	-3.4%
DJ Stoxx 50	Hologic Inc	\$22.09	1.5%	Juniper Networks Inc	\$28.06	-3.3%
	HBOS (€p)	465.25	0.6%	BHP Billiton (€p)	2023.00	-7.9%
	SAP (€)	33.55	0.3%	Rio Tinto	6593.00	-6.9%
	SUEZ (€)	45.30	-0.1%	Anglo American (€p)	3453.00	-6.2%
	GlaxoSmithKline (€)	1150.00	-0.3%	Aviva (€p)	627.50	-3.8%
DAX	Allianz (€)	129.09	-0.3%	Vodafone (€p)	161.80	-3.7%
	SAP	€33.6	0.3%	Infineon Tech.	€6.7	-5.5%
	Merck	€88.0	-0.1%	MAN	€100.6	-3.8%
	Allianz	€129.1	-0.3%	Deutsche Borse	€100.5	-3.7%
	BASF	€93.1	-0.3%	Thyssen Krupp	€45.0	-3.5%
CAC 40	Henkel	€31.2	-0.4%	Deutsche Lufthansa	€16.6	-3.1%
	Gaz de France	€43.4	1.1%	STM	€8.2	-4.9%
	EdF	€70.0	0.6%	Air France-KLM	€19.3	-4.9%
	Unibail-Rodamco	€169.0	0.4%	Michelin	€61.1	-4.8%
	Veolia Envir.	€46.1	-0.1%	EADS	€16.2	-4.3%
FTSE 100	SUEZ	€45.3	-0.1%	Alcatel-Lucent	€4.7	-3.9%
	British Land	£p796.5	1.1%	Yell Group	£p154.0	-26.3%
	Alliance&Leicest	£p434.5	1.0%	BHP Billiton	£p2023.0	-7.9%
	HBOS	£p465.3	0.6%	Kazakhmys	£p1792.0	-7.8%
	Persimmon	£p554.5	-0.1%	Rio Tinto PLC	£p6593.0	-6.9%
	GlaxoSmithKline	£p1150.0	-0.3%	British Airways	£p207.8	-6.7%

Hlavní indexy + 20denní klouzavý průměr



Střední a východní Evropa

	20.5.	19.5.	1 den	1 týden	1 měsíc	rok 2008
Egis (HUF)	17,580	18,190	-3.4%	-4.9%	1.3%	-6.2%
Gedeon Richter (HUF)	33,700	34,240	-1.6%	1.8%	3.7%	-18.8%
Pliva (HRK)	752	753	-0.1%	0.3%	1.5%	-11.5%
Krka (€)	98	99	-0.4%	-0.7%	6.4%	-20.9%
Eesti Telekom (Kr.)	7.68	7.65	0.4%	-0.8%	1.1%	-1.5%
Matav (HUF)	795	802	-0.9%	-9.7%	-5.9%	-11.7%
Telecom Austria (€)	16.15	16.27	-0.7%	3.0%	5.6%	-15.1%
TPSA (PLN)	#N/A	#N/A	#N/A	#N/A	#N/A	#N/A
LUKOIL (USD)	108.15	112.40	-3.8%	3.8%	18.0%	24.3%
MOL (HUF)	22,560	22,450	0.5%	-4.4%	1.9%	-7.9%
OMV (€)	53.55	55.00	-2.6%	2.7%	13.2%	-3.4%
PKN Orlen (PLN)	41.3	42.3	-2.5%	-2.4%	-2.8%	-20.5%
Bank Austria Credit.(€)	142.60	143.50	-0.6%	-0.3%	2.1%	1.1%
Bank BPH (PLN)	88.5	86.9	1.8%	-2.8%	-1.1%	-15.0%
POWSZ. KASA (PLN)	48.4	48.6	-0.5%	-0.7%	5.8%	-8.1%
OTP Bank (HUF)	#N/A	#N/A	#N/A	#N/A	#N/A	#N/A
Pekao (PLN)	188.1	190.1	-1.1%	-4.1%	-7.9%	-17.1%
Raiffeisen Intl. Bank (€)	#N/A	#N/A	#N/A	#N/A	#N/A	#N/A

Dnešní očekávané události

Konsensus

Česká spořitelna, a.s., Na Perštýně 1, Praha 1

Akcie prodej: Jan Korb, tel: +420/224 995 490; Michal Tobiáš, tel: +420/224 995 491; Pavel Křabička On-line obchodování s CP: www.brokerjet.cz

Analýza: Jakub Židoň, tel: +420/224 995 340, email: JZidon@csas.cz, Petr Bártek, tel: +420/224 995 227, Radim Kramule, tel: +420/224 995 213, Lenka Slámová

Důležitá upozornění (tzv. „disclaimer“), včetně případného konfliktu zájmů, dle Vyhlášky o poctivé prezentaci investičních doporučení (114/2006 Sb.) jsou k dispozici na webových stránkách tvůrce tohoto dokumentu – odboru Ekonomických a strategických analýz České spořitelny www.csas.cz/analýza. Přímý odkaz na dokument s důležitými upozorněními je: www.csas.cz/analýza/upozorneni. Historie vydaných investičních doporučení je k dispozici v Měsíčních strategiích, které jsou dostupné na výše uvedené webové adrese.