

# Akciové trhy – denní zpráva

ČESKÝ AKCIOVÝ TRH

20. KVĚTNA 2008

	19.5.				16.5.		14.5.		% změna za					Obrát (mil.Kč)	Roční	
	open	high	low	close	close	close	1 den	1 týden	1 měsíc	1 rok	rok 2008	minimum	maximum			
PX	1,701.4	1,710.8	1,692.3	1,710.8	1,701.1	1,655.2	0.6%	4.3%	9.6%	-6.8%	-5.7%	6,616	1,405.1	1,936.1		
CME	1,580	1,594	1,559	1,579	1,585.0	1,596.0	-0.4%	-4.5%	9.0%	-16.1%	-25.0%	70.0	1,297.0	2,213.0		
Telefonica O2 CR	518.6	519.9	514.0	514.50	518.5	517.2	-0.8%	1.5%	4.7%	-12.2%	-5.6%	192.1	450.5	614.3		
ČEZ	1,325.0	1,349.0	1,310.0	1,346.00	1,336.0	1,246.0	0.7%	10.3%	10.7%	26.1%	-1.2%	1795.5	995.6	1,423.0		
ECM	820.1	835.0	825.0	828.00	825.6	817.8	0.3%	2.3%	4.7%	-54.3%	-31.2%	6.7	752.5	1,839.0		
Erste Bank	1,223	1,225	1,211	1,224	1,224	1,192	0.0%	4.3%	12.2%	-26.7%	-5.9%	126.5	883	1,741		
Komerční banka	4,362	4,446	4,308	4,448	4,366	4,245	1.9%	1.9%	13.0%	9.6%	1.8%	167.5	3,210	4,509		
Orco Pr. Group	1,416	1,420	1,395	1,399	1,413	1,393	-1.0%	2.6%	6.5%	-60.1%	-35.4%	68.8	1,256	3,576		
PEGAS	481	490	480	483	483	493	0.0%	-1.3%	-1.9%	-40.6%	-35.7%	6.7	470	848		
Philip Morris CR	5,673	5,830	5,700	5,808	5,695	5,612	2.0%	4.1%	-7.4%	-47.2%	-26.8%	27.3	5,581	11,050		
Unipetrol	261.9	267.9	261.4	265.50	261.4	265.7	1.6%	0.6%	-2.0%	-2.2%	-21.4%	92.8	245.6	343.8		
Zentiva	1,016	1,073	1,010	1,061	1,015.0	1,048.0	4.5%	4.6%	14.6%	-24.4%	9.2%	371.6	808	1,453		
AAA Auto	27.5	28.2	27.5	27.9	27.7	28.8	0.4%	7.8%	40.3%	#N/A	-37.3%	1.3	#N/A	#N/A		
VIG	1,234.0	1,250.0	1,240.0	1,246.0	1,217.0	1,216.0	2.4%	2.1%	3.0%	#N/A	-14.9%	7.1	#N/A	#N/A		
NWR	514.3	553.0	482.0	550.1	500.0	469.8	10.0%	19.2%	#N/A	#N/A	23.6%	584.5	#N/A	#N/A		

ZPRÁVY A KOMENTÁŘE

**Unipetrol: Petrochemické prodeje prý v roce 2008 výrazně vzrostou**

Generální ředitel Unipetrolu Vleugels řekl, že prodeje petrochemických výrobků společnosti budou v roce 2008 výrazně růst v porovnání s rokem 2007, a to z důvodu loňské odstávky na údržbu a 6% růstu kapacity ethylenové crackovací jednotky. V rafinerii společnost také očekává 10% nárůst výrobní kapacity oproti roku 2007 díky vyšší kapacitě hydrocrackovací jednotky. Vleugels také řekl, že společnost se poohlídá po akvizicích v klíčovém segmentu, a že o možných dividendách a zpětném odkupu akcií by mohlo být rozhodnuto v půlce roku 2008. (Bloomberg) *Tato zpráva by mohla znít pozitivně, nicméně Unipetrol v 1.čtvrtletí neměl problém s výrobou (tržby byly nad tržním konsensem), ale ziskovost byla výrazně ovlivněna nižšími než očekávanými petrochemickými maržemi. Zvýšení ziskovosti je tedy možné pouze v případě viditelného zlepšení petrochemických marží. Tudiž tato zpráva se nám zdá pro Unipetrol neutrální, neboť zvýšení kapacity je již zahrnuto ve valuaci. (Jakub Židoň +420 224 995 340)*

**Zentiva zveřejnila lepší než očekávané výsledky za 1Q 08**

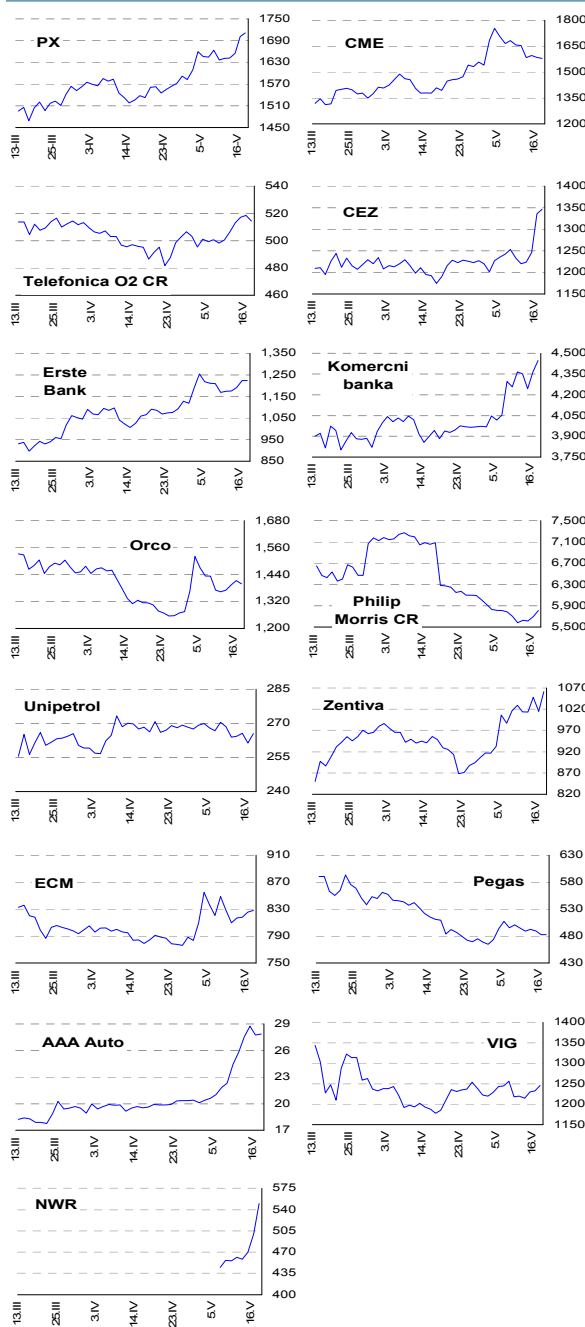
Zentiva včera zveřejnila čistý zisk za 1Q 08 17% nad tržním konsensem. Tržby meziročně vzrostly o 29,6% na 4,38 mil. Kč, EBIT se meziročně zvýšil o 6,5% na 809,6 mil. Kč a čistý zisk meziročně klesl o 9,5% na 469,7 mil. Kč. Odhady společnosti 20% meziročního růstu tržeb a EBIT marže nad 15% byly potvrzeny. *Zatímco čistý zisk oproti loňskému 1.čtvrtletí klesl, negativní dopad zatím méně profitabilní turecké větve byl mnohem menší, než se očekávalo. Škrty v prodejních a marketingových nákladech zvýšily meziroční nárůst provozního zisku. Navíc dobrovolná nabídka na převzetí, kterou plánuje podat PPF Group, je další potenciální podporou pro oživení akcií Zentivy. Celkově se držíme našeho doporučení na akcií Akumulovat. (Vladimíra Urbánková +435 0100 17343)*

**VIG: výsledky za 1Q 08 lehce nad tržními odhady**

Zisk VIG před zdaněním vzrostl o 24% na přibližně 125 mil. EUR, lehce nad tržním odhadem 122 mil. EUR, zatímco upsané pojistné vzrostlo o 15% na 2,3 mld. EUR, což bylo plně v souladu s očekáváním trhu 2,3 mld. EUR. VIG reportovalo čistý zisk 91,4 mil. EUR, oproti tržnímu očekávání 87,4 mil. EUR.

Akcie	Doporučení	12M cíl. cena	Datum
CME	Redukovat	92,6 USD	27.2.08
ČEZ	Držet	1 255 Kč	14.2.08
Telefónica O2 CR	Kupovat	700 Kč	11.03.08
Komerční banka	Akumulovat	4 400 Kč	5.5.07
Orco	V revizi	V revizi	--
Unipetrol	V revizi	V revizi	--
Zentiva	Akumulovat	1 120 Kč	26.3.08
Philip Morris CR	Držet	8 800 Kč	6.12.07
ECM	Kupovat	1 380 Kč	28.2.08
VIG	Suspendován	--	--
Pegas	Držet	505 Kč	25.4.08

GRAFY AKCIÍ A INDEXU PX



Česká spořitelna, a.s., Na Perštýně 1, Praha 1

Akcie prodej: Jan Korb, tel: +420/224 995 490; Michal Tobiáš, tel: +420/224 995 491; Pavel Krabička On-line obchodování s CP: [www.brokerjet.cz](http://www.brokerjet.cz)

Analýza: Jakub Židoň, tel: +420/224 995 340, email: [JZidon@csas.cz](mailto:JZidon@csas.cz), Petr Bártek, tel: +420/224 995 227, Radim Kramule, tel: +420/224 995 213, Lenka Slámová

Důležitá upozornění (tzv. „disclaimer“), včetně případného konfliktu zájmů, dle Vyhlášky o poctivé prezentaci investičních doporučení (114/2006 Sb.) jsou k dispozici na webových stránkách tvůrce tohoto dokumentu – odboru Ekonomických a strategických analýz České spořitelny [www.csas.cz/analýza](http://www.csas.cz/analýza). Přímý odkaz na dokument s důležitými upozorněními je: [www.csas.cz/analýza/upozorneni](http://www.csas.cz/analýza/upozorneni). Historie vydaných investičních doporučení je k dispozici v Měsíčních strategických, které jsou dostupné na výše uvedené webové adrese.

# Akciové trhy – denní zpráva

ZAHRA NIČNÍ AKCIOVÉ TRHY

20. května 2008

Index	19.5.	16.5.	15.5.	% změna za					Vývoj v roce 2008	Roční	
				1 den	1 týden	1 měsíc	6 měsíců	1 rok		minimum	maximum
Dow Jones IA	13,028.16	12,986.80	12,992.66	0.3%	1.2%	1.4%	0.5%	-3.9%	-1.8%	11,740.15	14,164.53
Nasdaq Composite	2,516.09	2,528.85	2,533.73	-0.5%	1.1%	4.7%	-3.0%	-1.7%	-5.1%	2,169.34	2,859.12
S&P 500	1,426.63	1,425.35	1,423.57	0.1%	1.6%	2.6%	-0.5%	-6.3%	-2.8%	1,273.37	1,565.15
FTSE Eurotop 300	1,378.29	1,365.20	1,359.86	1.0%	2.4%	4.0%	-5.8%	-13.9%	-8.5%	1,199.80	1,630.32
DJ Stoxx 50	3,305.37	3,280.49	3,271.50	0.8%	2.0%	3.3%	-8.0%	-15.6%	-10.3%	2,873.33	3,998.93
DJ Stoxx Technology	260.99	254.37	251.52	2.6%	5.5%	11.8%	-15.6%	-18.7%	-14.2%	221.90	352.34
FTSE 100	6,376.50	6,304.30	6,251.80	1.1%	2.5%	5.3%	4.2%	-4.0%	-1.2%	5,414.40	6,732.40
DAX Xetra	7,225.94	7,156.55	7,081.05	1.0%	2.7%	5.6%	-3.8%	-5.0%	-10.4%	6,182.30	8,105.69
CAC 40	5,142.10	5,078.04	5,057.51	1.3%	3.3%	3.6%	-5.3%	-15.7%	-8.4%	4,431.04	6,168.15
BUX (Maďarsko)	22,949.15	23,150.74	23,230.94	-0.9%	-0.7%	3.7%	-12.4%	-11.3%	-12.5%	21,073.23	30,118.12
WIG (Polsko)	47,709.82	47,960.40	47,760.75	-0.5%	-0.5%	0.5%	-14.1%	-20.4%	-14.3%	44,509.36	67,568.51
RTS (Rusko)	2,487.92	2,478.87	2,411.95	0.4%	7.2%	14.3%	14.9%	33.8%	8.6%	1,724.69	2,487.92
ISE Nat. (Turecko)	42,498.82	42,498.82	42,624.17	0.0%	2.1%	-0.3%	-20.2%	-7.8%	-23.5%	39,015.44	58,231.90
CECE (Střed.Evropa)	4,136.87	4,174.22	4,112.36	-0.9%	0.3%	3.6%	1.8%	13.5%	0.0%	3,343.30	4,404.87

**Nejziskovější / nejztrátovější akcie – USA, západní Evropa**

index	nejzisk. akcie	kurz	% zm.	nejztrát. akcie	kurz	% zm.
Dow Jones	Alcoa Inc	\$44.59	3.3%	Microsoft	\$29.46	-1.8%
	Boeing	\$87.07	2.2%	Hewlett-Packard	\$46.71	-1.2%
	Exxon Mobil	\$94.36	1.8%	JPMorgan Chase	\$45.99	-1.2%
	AT&T	\$40.51	1.1%	Wal-Mart	\$56.40	-1.1%
	Pfizer	\$20.23	1.0%	IBM	\$126.49	-1.0%
Nasdaq 100	Amazon.com Inc	\$82.29	7.7%	UAL Corp	\$12.42	-10.1%
	Hologic Inc	\$21.77	4.0%	Garmin Ltd	\$47.35	-5.2%
	Tellabs Inc	\$5.79	3.6%	Fastenal Co	\$48.81	-4.1%
	Oracle Corp	\$22.43	3.5%	Petsmart Inc	\$23.44	-3.7%
DJ Stoxx 50	DISH Network Cor	\$34.70	2.8%	Logitech Internationa	\$30.95	-3.6%
	Nokia (€)	19.31	4.1%	UniCredito Italiano (€)	4.47	-5.1%
	Anglo American (£)	3680.00	4.0%	Royal Bk of Sc.(£p)	256.00	-3.9%
	Royal Dutch Shell	27.46	3.2%	Unilever (€)	20.99	-3.4%
	E.ON (€)	134.95	3.2%	Assicurazioni Genera	27.33	-2.3%
DAX	Novartis (SFr)	55.50	3.2%	Societe Generale (€)	70.50	-1.9%
	MAN	€104.5	5.0%	Deutsche Borse	€104.4	-1.3%
	E.ON	€135.0	3.2%	Metro	€51.0	-1.0%
	Infineon Tech.	€7.1	3.0%	TUI	€18.0	-0.6%
CAC 40	RWE	€79.5	2.4%	Muenchner Re	€120.9	-0.5%
	Henkel	€31.3	2.0%	Adidas-Salomon	€46.6	-0.4%
	Schneider El.	€83.7	4.4%	SocGen	€70.5	-1.9%
	EdF	€69.5	3.7%	Alcatel-Lucent	€4.8	-0.8%
FTSE 100	Total	€58.2	3.1%	Unibail-Rodamco	€168.3	-0.8%
	SUEZ	€45.4	3.1%	Carrefour	€46.2	-0.4%
	Michelin	€64.2	2.6%	Dexia	€16.4	-0.4%
	Vedanta	£p2780.0	8.6%	British Airways	£p222.8	-4.4%
	Kazakhmys	£p1943.0	6.0%	Taylor Wimpey	£p122.3	-4.3%

**Střední a východní Evropa**

	19.5.	16.5.	1 den	1 týden	1 měsíc	rok 2008
Egis (HUF)	18,190	18,400	-1.1%	-3.6%	4.8%	-3.0%
Gedeon Richter (HUF)	34,240	34,380	-0.4%	2.5%	5.4%	-17.5%
Pliva (HRK)	753	753	0.0%	0.4%	1.6%	-11.4%
Krka (€)	99	99	-0.3%	-1.8%	6.8%	-20.6%
Eesti Telekom (Kr.)	7.65	7.60	0.7%	-1.3%	0.7%	-1.9%
Matav (HUF)	802	806	-0.5%	-7.5%	-5.1%	-10.9%
Telecom Austria (€)	16.27	16.06	1.3%	5.7%	6.3%	-14.5%
TPSA (PLN)	21.5	23.0	-6.3%	-6.1%	-1.4%	-4.3%
LUKOIL (USD)	112.40	113.20	-0.7%	9.1%	22.7%	29.2%
MOL (HUF)	22,450	23,100	-2.8%	-4.8%	1.4%	-8.3%
OMV (€)	55.00	55.31	-0.6%	7.4%	16.3%	-0.8%
PKN Orlen (PLN)	42.3	42.6	-0.7%	0.3%	-0.3%	-18.5%
Bank Austria Credit.(€)	143.50	143.10	0.3%	0.3%	2.7%	1.7%
Bank BPH (PLN)	86.9	87.0	-0.1%	-4.7%	-2.8%	-16.4%
POWSZ. KASA (PLN)	48.6	49.5	-1.8%	0.7%	6.4%	-7.6%
OTP Bank (HUF)	7,410	7,340	1.0%	1.6%	6.0%	-15.7%
Pekao (PLN)	190.1	192.0	-1.0%	-6.1%	-7.0%	-16.3%
Raiffeisen Intl. Bank (€)	102.5	101.3	1.2%	4.3%	8.8%	-1.1%

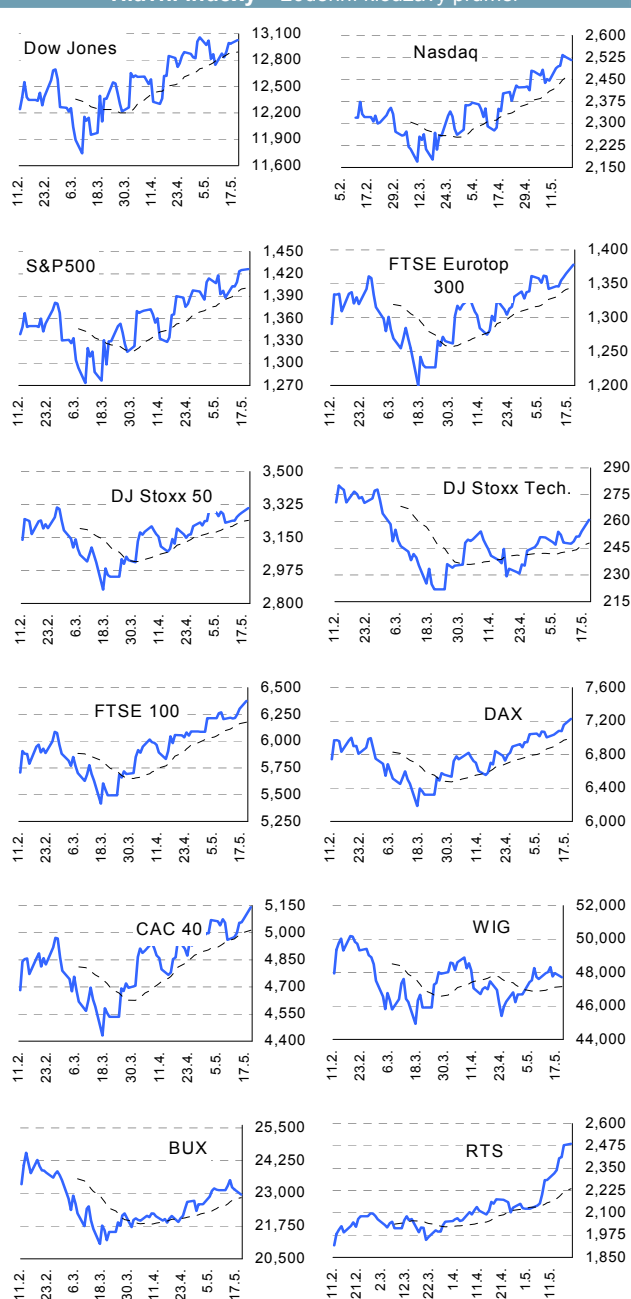
**Dnešní očekávané události**

14:30 US: PPI (y/y)

**Konsensus**

6,7 %

**Hlavní indexy + 20denní klouzavý průměr**



Česká spořitelna, a.s., Na Perštýně 1, Praha 1

Akcie prodej: Jan Korb, tel: +420/224 995 490; Michal Tobiáš, tel: +420/224 995 491; Pavel Křabička On-line obchodování s CP: [www.brokerjet.cz](http://www.brokerjet.cz)

Analýza: Jakub Židoň, tel: +420/224 995 340, email: [JZidon@csas.cz](mailto:JZidon@csas.cz), Petr Bártek, tel: +420/224 995 227, Radim Kramule, tel: +420/224 995 213, Lenka Slámová

Důležitá upozornění (tzv. „disclaimer“), včetně případného konfliktu zájmů, dle Vyhlášky o poctivé prezentaci investičních doporučení (114/2006 Sb.) jsou k dispozici na webových stránkách tvůrce tohoto dokumentu – odboru Ekonomických a strategických analýz České spořitelny [www.csas.cz/analýza](http://www.csas.cz/analýza). Přímý odkaz na dokument s důležitými upozorněními je: [www.csas.cz/analýza/upozorneni](http://www.csas.cz/analýza/upozorneni). Historie vydaných investičních doporučení je k dispozici v Měsíčních strategiích, které jsou dostupné na výše uvedené webové adrese.